



HAFEN AKADEMIE
HAMBURG

Nächste Termine:
15. 08. - 18. 11. 2016
12. 09. - 16. 12. 2016
Frauenkurs:
19. 09. - 12. 12. 2016

Deine Chance Maschinenführer/in Hafen

Finanzierung Bildungsgutschein

Hafen Akademie Hamburg GmbH · Hermann-Blohm-Str. 8 · 20457 Hamburg
info@hafenakademie.de · www.hafenakademie.de ☎ 040 881 417 730

Nr. 14/2016 | 12. Juli - 22. August 2016 | **GRATIS** | Erscheinungsweise: 2x im Monat | Internet: www.Jobwoche.de

JOBWOCHE

Die große Karriere-Zeitung für Norddeutschland von **JOBS-KOMPAKT** NORD

ab Seite 16
**Mit 10 Seiten
Stellenmarkt**



FOTO: STUDIOSTOKS

Lob fördert die
Arbeitsleistung

Urlaubsübergabe | E-Mail-Flut | Vom Setzer zum Mediengestalter | u.v.m.

Umschulungen 2016 - Jetzt einsteigen und durchstarten!

Beginn: Einstieg bis einschließlich 29.07.2016 möglich **Dauer:** 22* bis 24 Monate inkl. Praktikum

- Fahrzeuglackierer (m/w)
- Fachkraft für Lagerlogistik (m/w)
- KFZ-Mechatroniker (m/w)
- Fachkraft Schutz und Sicherheit* (m/w)

Interessiert? Rufen Sie uns an, wir beraten Sie gerne! Tel. 040 78 08 14 - 0
TÜV NORD Schulungszentrum · Gründgensstraße 6 · 22309 Hamburg · tsn-hamburg@tuev-nord.de · www.tuevnordschulungszentrum.de



IMPRESSUM

Wolter-Rousseaux Media GmbH

Gutenbergring 39 - 41
22848 Norderstedt
Telefon 040.64666.16-00
Telefax 040.64666.16-10
E-Mail: Info@Jobwoche.de
Web: www.Jobwoche.de

Redaktion Sven Wolter-Rousseaux (V.i.S.d.P),
Dominique Rousseaux

Marketing /Vertrieb Wiebke Koch-Scheel, Andrea Berenz
Media-Beratung Benjamin Herzog, Dieter Lau
Anzeigengrafik Sonja Jessen, Lars Franke
Web-Technik Dirk Läbisch
Logistik Michael Voss
Druck/Auflage Megadruck (Westerstede)
rd. 61.000 Exemplare

Web www.Jobwoche.de
Job-Messen www.Bewerbertag.de
Fairpay-Siegel www.Fairpay24.de

Unsere Berufsangaben und Stellenanzeigen schreiben wir aus Vereinfachungsgründen in der männlichen Form – genauso verhält es sich mit der direkten Ansprache. Gemeint sind aber immer Frauen und Männer gleichermaßen. Nachdruck oder auszugsweise Veröffentlichungen sind nur mit Genehmigung des Herausgebers gestattet.

Hier liegt JOBWOCHE aus

JOBWOCHE liegt im Großraum Hamburg bei etwa 300 Bildungsträgern, in vielen McDonald-Filialen, bei Möbel Höffner, in sehr vielen Supermärkten (Netto, REWE, Famila, Edeka, Marktkauf etc.) und Bäckereien sowie in den meisten Arbeitsagenturen und Jobcentern und bei etwa 300 weiteren Partnern aus.

Wenn Sie keine JOBWOCHE in Ihrer Nähe finden, rufen Sie uns einfach an – wir nennen Ihnen dann die für Sie am schnellsten zu erreichende Auslagestelle.

Anzeigen

➤ **ALLROUND-HANDWERKER (m/w)**
in Festanstellung

www.jobwoche.de

Die regionale Online-Jobbörse für die Metropolregion Hamburg

Ankommen im neuen Job

Einarbeitungszeit dauert oft bis zu einem Jahr



In der Einarbeitungszeit entscheidet sich, ob Mitarbeiter zufrieden sind und bleiben oder schnell wieder weg sind FOTO: FOTOLIA/ENDOSTOCK

Starten Berufstätige in einen neuen Job und fühlen sich sehr unsicher, sollten sie am Anfang Tagebuch führen. Sie können zum Beispiel eine Woche lang aufschreiben: In welchen Situationen fühle ich mich unsicher? Danach wissen Mitarbeiter erst einmal, woher ihr Unsicherheitsgefühl rührt, erklärt Sabine Neuwirth, Kommunikationsberaterin aus München. Im nächsten Schritt gehen sie dann jede Situation durch und überlegen, was sie anders machen können, um sich sicherer zu fühlen.

Gleichzeitig sollten Berufstätige sich am Anfang Zeit geben. Oft dauert es bis zu einem Jahr, um richtig am neuen Arbeitsplatz anzukommen. So lange brauche es in der Regel, um mit den neuen Aufgaben wirklich vertraut zu sein. Sich beim Start in einen neuen Job am Anfang überfordert zu fühlen, sei ein Stück weit ganz normal. Außerdem sollten Berufstätige versuchen, Kontakt zu Menschen zu suchen, die in einer ähnlichen Situation sind. Häufig kann man sich nicht nur austauschen, sondern sich gegenseitig nützliche Tipps geben.

Weiterbildung für das Sozial-/Gesundheitswesen 2016
Hamburg / Hannover / Bremen / Kiel / Lübeck / Rostock

NUR PRÄSENZUNTERRICHT
Kein Fernunterricht oder E-Learning

- Gepr. FachwirtIn im Gesundheits- und Sozialwesen (IHK) – berufsbegleitend ab September – Vollzeit ab Januar 2017
- Gepr. WirtschaftsfachwirtIn (IHK) – berufsbegleitend ab September – Vollzeit ab Januar 2017
- Case-/FallmanagerIn - Integration - Migration - Flüchtlinge – Vollzeit ab August
- Betriebliches Gesundheits- u. Eingliederungsmanagement – Vollzeit ab Oktober
- Berufs-/VereinsbetreuerIn – Vollzeit ab November
- **Sozial- und PflegeberaterIn/** Case ManagerIn – Vollzeit ab Oktober
- Sozialpädagogische AssistentIn – Vollzeit ab Oktober / bbgl. ab Sept.
- ErzieherIn (Externenprüfungsvorb.) – berufsbegleitend ab September

Weiterbildung seit 1993/zertifiziert nach ISO 9001 u. AZAV

☎ 040 - 99 99 870 30

www.itb-net.de/info@itb-net.de

itb

Institut
für Training
und Beratung

Lebenseinkommen im Vergleich

Bildung ist ausschlaggebend für den durchschnittlichen Lebensverdienst. So verdienen Hochschulabsolventen im Durchschnitt das 2,3-Fache von dem, was einfache Arbeiter ohne Berufsabschluss verdienen.

Der Lebensverdienst eines Arbeitnehmers mit einfacher Berufsausbildung liegt auch um rund 300.000 Euro höher, als der eines Arbeitnehmers ohne Ausbildung.

Am Anfang des Arbeitslebens gibt es nur geringe Unterschiede beim Jahresverdienst - doch im Laufe der Jahre klafft die Gehaltsschere weiter auseinander und dann macht sich Bildung richtig bezahlt. (Unsere Grafik zeigt die durchschnittlichen Lebenseinkommen nach Bildungsniveaus gestaffelt).

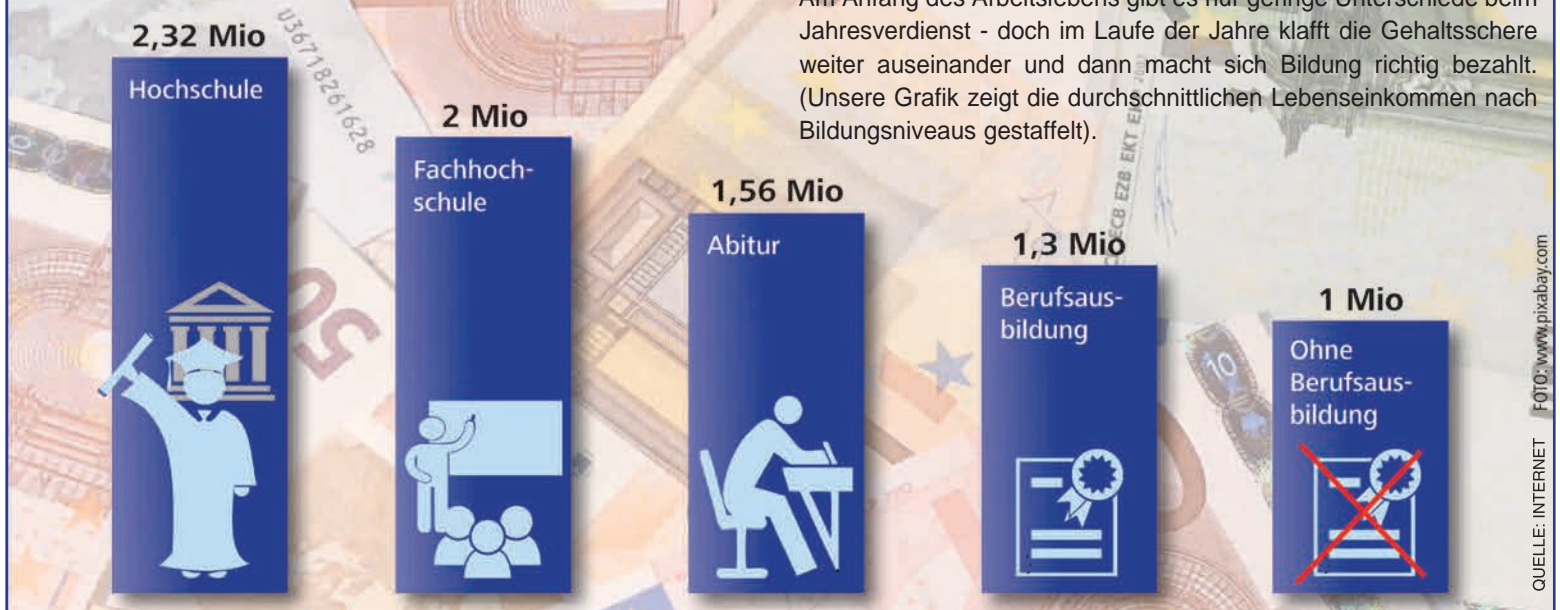


FOTO: www.pixabay.com
QUELLE: INTERNET

Anzeige

quatraCare
Gesundheitsakademie
Hamburg gGmbH

Die Umschulungen werden in
Voll- und Teilzeit angeboten

Berufe im Gesundheitswesen:
Für jede/n etwas dabei!



• Medizinische/r Fachangestellte/r



• Gesundheits- und Pflegeassistenz
• Gesundheits- und Pflegeassistenz plus Sprache



• Fachkraft im Sanitäts- und Rettungsdienst

Jetzt informieren und anmelden! Telefon 040-209 40 66-0 · www.quatra-care.de

quatraCare · Gesundheitsakademie Hamburg gGmbH
Eilbek Hammer Steindamm 40-42 · 22089 Hamburg · Harburg Schloßmühlendamm 8-10 · 21073 Hamburg



Mitarbeiter streben nach **mehr Lob vom Chef**

Studie: Führungskräfte, die einzelne Mitarbeiter bevorteilen, bringen das ganze Team voran

Fühlen sich Mitarbeiter besser behandelt als ihre Kollegen, erbringen sie besonders gute Ergebnisse und steigern damit die Teamleistung. Führungskräfte profitieren also davon, wenn sie Einzelne besser behandeln als andere.

Das ist das Ergebnis einer Studie von Christian Tröster, Professor an der Kühne Logistics University in Hamburg, und Stefan Thau, Professor an der London Business School. Gemeinsam mit Wissenschaftlern aus Kanada und den Niederlanden untersuchten sie in vier Studien mit unterschiedlichen Versuchsgruppen, wie sich Führungsqualität auf den Selbstwert, die Emotionen und das Verhalten einzelner Mitarbeiter auswirkt. Experimente und Arbeitnehmer-Umfragen mit insgesamt knapp 1.000 Teilnehmern zeigen, dass ein bevorteilender Führungsstil erfolgreich sein kann.

Neuer Management-Ansatz: Einzelne Mitarbeiter bevorzugen und profitieren

Vorgesetzte befinden sich in einem ethischen Dilemma: Behandeln sie einzelne Mitarbeiter besser als andere, erhöht sich deren Selbstwert. Positive Emotionen und die Arbeitszufriedenheit nehmen zu. Sie sind

besonders produktiv, machen weniger Fehler und unterstützen ihre Kollegen. Andererseits vernachlässigen Führungskräfte mit der Bevorteilung den moralischen Anspruch, alle Mitarbeiter gleich zu behandeln. Sie riskieren den Vertrauensverlust derjenigen, die sich benachteiligt fühlen. „Der moralische Imperativ, jeden gleich gut zu behandeln, ist in unserer Gesellschaft stark verwurzelt“, weiß Tröster. „Seit den 40er Jahren predigen Führungstheorien, dass es sich auszahlt, wenn man allen Mitarbeitern mit der gleichen Aufmerksamkeit begegnet. Unsere Studie gibt der Forschung einen neuen Dreh: Wir zeigen, dass es sich lohnt, nicht alle gleich zu behandeln.“ Das bedeute nicht, so Tröster weiter, dass Vorgesetzte andere Mitarbeiter respektlos behandeln sollten. „Vielmehr gilt es, die Kollegen ‚normal gut‘ und fair zu behandeln. Die Bevorteilung muss auf eine sensible Art und Weise geschehen, die den Einzelnen stärkt und das Team nicht schwächt.“

Mitarbeiter streben nach Aufmerksamkeit vom Chef

Jeder Mitarbeiter wünscht sich Anerkennung von seinem Vorgesetzten, um sein Ansehen innerhalb des Teams zu steigern. Diesen Zusammenhang be-

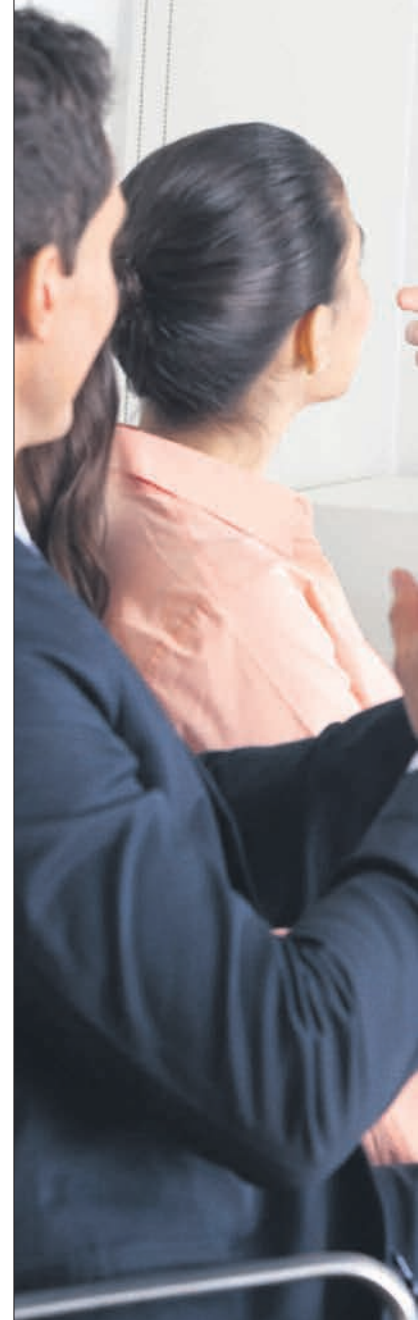
schreibt das Gruppenwert-Modell von Tyler. Tylers Forschung und darauf basierende Theorien vernachlässigen laut Tröster, Thau und Kollegen jedoch einen wichtigen Aspekt: soziale Vergleichsprozesse. „Ob Mitarbeiter die Führungsqualitäten ihres Chefs schätzen, richtet sich danach, wie er sie im Vergleich zu anderen behandelt – diese Annahme liegt unserer Studie zugrunde“, sagt Tröster. „In einem unserer Experimente waren Gruppenleiter zu einzelnen Teilnehmern besonders freundlich. Sie hielten mit ihnen verstärkt Augenkontakt, gaben ihnen häufiger das erste Wort und lobten ihre Beiträge besonders. Das Ergebnis: Wer sich im Vergleich zu anderen besser behandelt fühlt, stärkt das Team und steigert so die Produktivität. Dagegen bringen Mitarbeiter, die gleich gut wie ihre Kollegen behandelt werden, weniger gute Ergebnisse.“ Für das Unternehmen zahlt es sich also aus, wenn der Chef einzelne Kollegen bevorteilt – ohne dabei andere respektlos zu behandeln.

Leistung Einzelner honorieren, die anderen bei Laune halten

Um die anderen nicht zu „verprellen“, könnte es laut Tröster sinnvoll sein, sich auf Mitarbeiter mit hohem Potenzial zu konzentrieren. „Hat jemand gute Arbeit

Wer im Job häufig gelobt wird, setzt sich intensiver für seine Firma ein

FOTO: ROBERT KNESCHKE - FOTOLIA.COM



erbracht, sind Lob und Schulterklopfen gerechtfertigt. Unter diesen Umständen wäre das Verhalten des Chefs auch für die Kollegen verständlich.“ Leistungsträger besonders zu pushen – das war wohl auch die wichtigste Zutat für das Erfolgsrezept von Steve Jobs. Der ehemalige Apple-Chef war bekannt für seinen „tyrannischen und launen-



haften“, aber auch charismatischen Führungsstil. Weniger Gute behandelte er wie Bauern auf dem Schachbrett. Gleichzeitig widmete er sich jedoch Einzelnen besonders und motivierte sie zu außerordentlichen Leistungen. „Unter welchen Umständen und in welchen Situationen ein bevorteilender Führungsstil erfolgreich und

moralisch vertretbar ist – das gilt es, in Folgestudien unter die Lupe zu nehmen“, sagt Tröster. „Eins ist jedoch jetzt schon klar: Führungskräfte müssen wissen, dass Gleichbehandlung nicht unbedingt zum Ziel führt. Wollen sie erfolgreich sein, sollten sie ihre Aufmerksamkeit ungleich verteilen.“

Quelle: ARCHIV /
PM: Kühne Logistics University

Tipps & Co

«Haben Sie noch Fragen?» - Was Bewerber dann antworten können

Fragt der Personaler am Ende des Bewerbungsgesprächs, ob Jobsuchende noch etwas wissen wollen, sollten sie nichts nachfragen, was sie durch eine Netzrecherche herausbekommen hätten. Lohnenswert ist etwa die Frage: «Woran würden Sie meine Arbeit in den ersten 90 Tagen messen?», rät Dietmar Leuninger, Karriereberater aus Harsum in Niedersachsen. Die Aufgaben im Job hat der Personaler im Gespräch häufig ausführlich beschrieben. Eigentlich hört sich alles machbar an. Doch spätestens bei Jobstart sind die Anforderungen häufig ganz andere. Gut, wenn Bewerber dann diese Frage gestellt haben. Häufig reden Personaler dann etwas mehr Tacheles, was auf Jobsuchende zukommt.

Ebenfalls hilfreich ist die Frage: «Was macht ihre guten und was ihre besten Mitarbeiter aus?» - Wollen Firmen aktive Mitarbeiter oder lieber welche, die nicht zu viel Unruhe in den Laden bringen? Stellen Jobsuchende diese Frage, erfahren sie oft eine ganze Menge, wie die Unternehmenskultur im Betrieb ist.

Anzeige



LOGISTIKFIRMEN SUCHEN DICH!

Die Qualifikation Hanselogistiker Level 2 führt direkt in DEINEN NEUEN JOB!

- In **20 Wochen** qualifiziert – auch direkt im **Betrieb**.
- **Einstellungszusage** vor Beginn der Schulung.
- Die Maßnahme wird **gefördert** durch einen Bildungsgutschein vom Jobcenter/ Agentur für Arbeit.

ma-co Hamburg · Köhlbranddeich 30
20457 Hamburg · Tel. (040) 75 60 82-0



info@ma-co.de | www.ma-co.de

Tipps & Co

Nervige Kollegen

Viele Berufstätige haben die Tendenz, nervige Marotten von Kollegen so lange wie möglich zu ignorieren. Doch das hat häufig zur Folge, dass derjenige, der sich gestört fühlt, irgendwann explodiert und sehr emotional reagiert. Besser ist deshalb, das Ganze möglichst frühzeitig zu thematisieren. Wer sich selbst nicht traut, das Problem gegenüber dem Kollegen anzusprechen, kann jemanden bitten, der mit ihm gut vertraut ist, das Gespräch zu suchen.

ANZEIGE



WINGS-FERNSTUDIUM
AN DER HOCHSCHULE WISMAR

TOP INSTITUT
★★★★★ 4.3 / 5
Kategorie
Beste Fernhochschulen
Auswertung 2015/16
FernstudiumCheck.de

360° INFOTAG

» FERNSTUDIUM-INFOTAG «
23. Juli 2016 DESIGN OFFICES THE BRAND LOCATION Domstr. 10 // U3 Rathaus

15 Inforeveranstaltungen zu Online-, Fernstudium und berufsbegleitenden Weiterbildungen. Unsere Experten beantworten Ihre Fragen.

Infos und Anmeldung
» wings-hamburg.de



Urlaub und

Die richtige Vorbereitung verme

Die Ferien stehen vor der Tür – und damit zahlreiche Urlaubsvertretungen, die geregelt werden müssen. Mit der richtigen Planung vermeiden Unternehmen jedes unerwünschte „Sommerloch“.

Das ist der Klassiker: Kaum hat sich der Mitarbeiter in den dreiwöchigen Urlaub verabschiedet, werden wichtige Unterlagen aus seinem Arbeitsgebiet benötigt, sein Projekt nimmt unerwartet Tempo auf und sein E-Mail-Postfach füllt sich. Keine leichte Aufgabe für die Urlaubsvertretung. Doch mit der richtigen Vorbereitung läuft der Betrieb auch während Abwesenheits-

zeiten reibungslos weiter.

Vorausschauende Planung

Schon bei der Absprache von Urlaubszeiten ist auf eine ausreichende Besetzung in den Teams zu achten. Auch wenn unerwartete Abwesenheiten hinzukommen, müssen alle Bereiche im Unternehmen handlungsfähig sein. Am einfachsten ist es, eine Mindestbesetzung für jedes Team zu definieren.

Gutes Briefing

Damit die Urlaubsvertretung über den Aufgabenbereich des verreisten Kollegen im Bilde ist, braucht sie eine sorgfältige Übergabe – und zwar so recht-

Ein entspannter Urlaub beginnt nicht erst am Strand – sondern fängt mit einer guten Planung im Büro an. Viel Stress können Arbeitnehmer sich häufig ersparen, indem sie die Urlaubsübergabe an die Kollegen nicht auf den letzten Drücker erledigen. FOTO: OLLY/FOTOLIA



Übergabe

identifiziert unerwünschte Probleme

zeitig vor der Auszeit, dass bei Unklarheiten auch Nachfragen möglich sind. Teilen sich mehrere Kollegen die Vertretung, hilft ein gemeinsames Meeting mit einer Aufgabenabgrenzung. Außerdem hilfreich:

1. Checklisten, um die anfallenden Arbeitsschritte effektiv zu organisieren.

2. Kontaktdaten der wichtigsten Ansprechpartner bei Dienstleistern, Lieferanten, Kunden.

3. Ablageplan für wichtige Dokumente – im Schrank ebenso wie im Netzwerk.

4. Einrichten einer Abwesenheitsnotiz im E-Mail-Postfach, um Kollegen und Geschäftspartner über die Dauer des Urlaubs und die Vertretung zu informieren. Häufig ist eine automatische Weiterleitung der Mails an den Vertreter sinnvoll.

5. Telefonregelung treffen, damit kein Ruf ins Leere geht.

Und damit der Urlauber auch nach seiner Rückkehr schnell wieder im Thema ist, informiert ihn seine Vertretung über wichtige Vorgänge und offene Fragen.

Quelle: AOK-Arbeitgebermagazin vigo 2/2016

Grone

Fort- und Weiterbildungen mit Bildungsgutschein

Kaufmännische Umschulungen im dualen System

- Fachkraft für Lagerlogistik
- Fachlagerist/-in
- Immobilienkauffrau/-mann
- Industriekaufrau/-mann
- Kauffrau/-mann für Büromanagement
- Kauffrau/-mann im Gesundheitswesen
- Kauffrau/-mann im Groß- und Außenhandel
- Kauffrau/-mann für Spedition und Logistidienstleistung

Beginn: 01.09.2016

- Nachholen des Berufsabschlusses in 6 Monaten

Beginn: 16.11.2016

Stiftung Grone-Schule/Schulbetrieb

Kontakt: 040 23703-109 www.bildungsgutscheinumschulung.de

INFO-VERANSTALTUNG
jeden Mittwoch - 10:00 Uhr
Raum 310

Kaufmännische Fachqualifizierung

- Büroassistent
- DATEV pro (Finanzbuchführung)
- Fachkraft für Büromanagement
- Fachkraft für Finanzbuchhaltung
- Fachkraft für Qualitätsmanagement
- Fachkraft Finanz- und Lohnbuchhaltung
- Lexware pro (Finanzbuchführung)
- Lexware pro lohn & gehalt
- MS-Office 2013
- Personalsachbearbeitung mit SAP
- Rechnungswesen mit SAP
- Wirtschaftsprüfung LCCI
- Ausbildung der Ausbilder (AEVO)

Grone Wirtschaftsakademie GmbH – gemeinnützig –

Kontakt: 040 23703-400 www.grone.de/hh-wirtschaftsakademie

INFO-VERANSTALTUNG
jeden Dienstag - 10:00 Uhr

Die Stiftung Grone-Schule und ihre Bildungszentren finden Sie in der City Süd: Heinrich-Grone-Stieg 1-4 20097 Hamburg



Pflegeberufe

- Gesundheits- und Pflegeassistent **Beginn: 12.09.2016**
- Betreuungskraft nach § 87 b SGB XI **Beginn: 19.09.2016**

Grone Altenpflegeschule Hamburg

Kontakt: 040 23703-501 www.grone.de/hh-altenpflege

Erstausbildung 3 Jahre*

- Physiotherapie **Beginn: 04.10.2016**
- Ergotherapie

* Bei Vorliegen der persönlichen Voraussetzungen ist eine Verkürzung der Ausbildung möglich

Grone Bildungszentrum für Gesundheits- und Sozialberufe GmbH – gemeinnützig –

Kontakt: 040 23703-550 www.grone.de/hh-geso

Pädagogische Fachqualifizierung

- Fachkraft für Kinder- und Familienbetreuung **Beginn: 04.07.2016****
- Sozialpädagogische Assistenz

Grone Bildungszentrum für Qualifizierung und Integration Hamburg GmbH – gemeinnützig –

Kontakt: 040 271446-228/-237 www.grone.de/hh-bz-integration

**Einstieg bis 2 Wochen nach Kursbeginn möglich – weitere Termine in Planung!

INFO-VERANSTALTUNG
jeden Dienstag - 10:00 Uhr

Aus- und Weiterbildungen

- Geräte-Fitnesstrainer (B-Lizenz)
- Hauptschulabschluss
- Jobperspektive – persönliches Coaching
- XXL – aktiv sein und Stärke zeigen

Grone Netzwerk Hamburg GmbH – gemeinnützig –

Info-Point: 040 23703-0 www.grone.de/hh-netzwerk

Tipps & Co

Frauen studieren schneller

Frauen machen ihren Masterabschluss im Mittel mit 25,6 Jahren - Männer mit 26,2 Jahren. Das geht aus Zahlen des Statistischen Bundesamts hervor. Auch mit dem Bachelorabschluss sind Frauen schneller fertig als Männer. Frauen waren im Mittel 23,5 Jahre alt - Männer 24,1 Jahre.

Anzeigen

Unsere Antwort auf den Fachkräftemangel



■ City-Logistiker/in (KEP-Dienstfahrer/in)

Inkl. Führerschein Kl. B/BE*, Beginn: 29.08.2016, Dauer: 6,2 Monate

■ Lagerhelfer/in - Spezialist Flurförderzeug, Verladung und Lager

Inkl. ADR-Bescheinigung, Beginn: 29.08.2016, Dauer: 4,5 Monate

■ Service- und Sicherheitskraft (m/w)

Beginn: 01.08.2016 | 22.08.2016, Dauer: 2,5 Monate

■ Alltagsbegleiter/in für Demenzzranke

Beginn: 08.08.2016, Dauer: 4,5 Monate

* Führerscheinausbildung durch eine AZAV zertifizierte Vertragsfahrerschule
Interessiert? Rufen Sie uns an, wir beraten Sie gerne!
 TÜV NORD Technisches Schulungszentrum GmbH & Co. KG
 Gründgensstraße 6 • 22309 Hamburg • tsn-hamburg@tuev-nord.de
 www.tuevnordschulungszentrum.de

Förderung über
 Agentur für Arbeit,
 JobCenter oder BFD
 möglich.

Beratung und Information unter Telefon 040 780814-0

➤ EXAM. PFLEGEKRAFT (m/w) in Festanstellung

www.jobwoche.de

Die regionale Online-Jobbörse für die Metropolregion Hamburg



Altersgemischte Teams sind kreativer und innovativer, sagen Experten. Doch die Zusammenarbeit zwischen Jung und Alt ist nicht immer leicht

FOTO: PICTURE FACTORY - FOTOLIA.COM

Junge Hüpfen

So harmonisieren Alt und Jung

Hamburg – **Junge Mitarbeiter punkten mit aktuellem Fachwissen und frischen Ideen. Die älteren Kollegen haben dagegen die Erfahrung, um Projekte umsichtig planen zu können. Arbeiten Jung und Alt im Team zusammen, ergänzen sich im Idealfall ihre Fähigkeiten. Die Folge sind oft bessere Ergebnisse, als wenn alle Mitarbeiter im gleichen Alter sind.**

Bessere Ergebnisse

„Je kreativer und innovativer ein Arbeitsbereich ist, desto sinnvoller und auch effektiver sind heterogene Teams“, sagt Amina Özsel, Arbeitspsychologin in Hamburg. Unterscheiden sich Mitarbeiter hinsichtlich ihres Alters, bringe das in ein Team verschiedene Perspektiven, Erfahrungen und Qualifikationen ein.

Allerdings bergen altersge-

mischte Teams auch ein enormes Reibungspotenzial, warnt Svenja Hofert, Karriereberaterin in Hamburg. Zu Themen wie Arbeitsstil, Umgangsformen oder Hierarchie gibt es in den Generationen oft ganz unterschiedliche Ansichten. Während viele Jüngere zum Beispiel einen eher informellen Ton pflegen, sind Ältere es häufig förmlicher gewohnt.

Frische Ideen einbringen

„Es bestehe auch die Gefahr, dass sich die älteren Mitarbeiter von den jüngeren an die Seite gedrängt fühlen“, sagt Theo Bergauer, Karrierecoach aus Waldsassen in Bayern. Gleichzeitig hätten Jüngere schnell den Eindruck, dass sie von den Älteren ausgebremst werden.

Er rät erfahrenen Mitarbeitern, sich nicht auf den schon verdienten Lorbeeren auszuruhen. Für sie



und alte Hasen im Job

seien die frischen Ideen der Jungen häufig einfach unbequem. „Da muss man sich schon aus seiner Komfortzone, in der man sich möglicherweise jahrzehntelang eingerichtet hat, herausbewegen“, so Bergauer. Ältere Arbeitnehmer sollten sich fragen, was sie noch erreichen wollen und wie sie ihre Qualitäten einbringen können.

Ein Problem sind für viele Jüngere die hierarchischen Strukturen in Unternehmen, sagt Hofert: „Da sitzen oft eingefleischte Alpha-Tierchen, die sich nicht gerne etwas von jüngeren Kollegen sagen lassen.“ Wenn seit 30 Jahren die Platzhirsche in einem Team sitzen, komme ein junger Kollege mit neuen Ideen häufig nicht weiter.

Hierarchien als Problem

„Nassforsch darf man als junger Kollege natürlich nicht auftreten“, sagt Bergauer. Dennoch empfiehlt er jüngeren Kollegen, durchaus bestimmt zu sein. Wenn ein älterer Mitarbeiter sich etwa weigert, ein neues Computerprogramm zu lernen und den Jüngeren um Hilfe bitte, helfe nur eine freundliche, aber entschiedene Reaktion. In so einem Fall sei es gut, die Arbeit einmal oder zweimal zu erklären - und dann den Älteren sich selbst zu überlassen.

ten“, sagt Bergauer. Dennoch empfiehlt er jüngeren Kollegen, durchaus bestimmt zu sein. Wenn ein älterer Mitarbeiter sich etwa weigert, ein neues Computerprogramm zu lernen und den Jüngeren um Hilfe bitte, helfe nur eine freundliche, aber entschiedene Reaktion. In so einem Fall sei es gut, die Arbeit einmal oder zweimal zu erklären - und dann den Älteren sich selbst zu überlassen.

Toleranz und Wertschätzung

Ob die Zusammenarbeit gelingt, hängt vor allem davon ab, wie viel Toleranz und Wertschätzung die Kollegen einander entgegenbringen: „Dafür muss man die Perspektive des anderen als wertvoll ansehen und nicht als altmodisch oder eben zu modern abtun“, sagt Hofert. Um so eine Haltung sollte sich jeder Kollege bemühen.

Meldung

Mitarbeiter sollten Misserfolge im Beruf irgendwann abhaken

Gehen Mitarbeiter etwa bei einer Beförderung leer aus, kann das ungeheuer kränkend sein. Das ist vor allem dann der Fall, wenn jemand Jahre lang auf diese Position hingearbeitet hat. Trotzdem sollten Beschäftigte versuchen, den Misserfolg irgendwann abzuhaken, rät Juliane Dreisbach, Psychologin aus Freudenberg bei Köln. Das Motto könne dann lauten: «Ich habe da lange drüber nachgedacht, daraus meine Schlüsse gezogen, und jetzt ist es auch gut gewesen.» Traurig sei immer, wenn Berufstätige nach einem Scheitern stehenbleiben.

Gerade für Personen mit geringem Selbstbewusstsein ist es häufig schwer, anzuerkennen, dass der Misserfolg zunächst einmal ein fachlicher ist. Sie beziehen das Scheitern auf ihren Wert als Person und haben damit umso schwerer zu kämpfen. Hier kann es helfen, einmal zu notieren, was Beschäftigte alles schon geschafft haben und was für Erfolge sie hatten. Das ist nützlich, um den Misserfolg wieder in das richtige Licht zu setzen und das Scheitern nicht zu dramatisieren.

Anzeige



Weiterbildung

Kursstart alle vier Wochen mit Startgarantie

CAD 2D/3D

AutoCAD, CATIA V5, SolidWorks, Inventor, PTC CREO, Siemens NX, EPLAN, Nemetschek - Allplan, ArchiCAD, Revit Architecture

Automatisierung/SPS

SIMATIC S7, Graph, Profibus, WinCC flexible

Programmierung

Visual C++, Visual C#, Visual Basic, Java, SQL, PHP, mySQL, Oracle, Apps-Programmierung

Microsoft Office

Europäischer Computerführerschein (ECDL), Microsoft Office Specialist (MOS)

Netzwerktechnik

MCSA/MCSE: Microsoft Certified Solutions Associate & Expert, Linux

Kaufmännische Lehrgänge

- ▶ Projektmanagement
- ▶ Grundlagen BWL, EBC*[®]L – Europäischer Wirtschaftsführerschein
- ▶ Grundlagen Buchhaltung, Rechnungswesen
- ▶ Grundlagen Personalwirtschaft, Lohn und Gehalt
- ▶ DATEV, Lexware
- ▶ Business-English
- ▶ Deutsch für den Beruf

Mediengestaltung/Webdesign

InDesign, Illustrator, Photoshop, Acrobat Pro [CS6], (X)HTML, CSS, Dreamweaver, Javascript, Flash, TYPO3, PHP, 3D-Visualisierung mit Cinema 4D

SAP® ERP 6.0 EHP5

Anwender/-in und Berater/-in mit Original SAP-Zertifikat

- ▶ Finanzbuchhaltung (FI)
- ▶ Controlling (CO)
- ▶ Personalwirtschaft (HCM)
- ▶ Vertrieb (SD)
- ▶ Materialwirtschaft (MM)
- ▶ Produktionsplanung (PP)
- ▶ Lager & Versand (LE-WM)
- ▶ Business Intelligence (BI)
- ▶ Application Development ABAP/Netweaver 7.02
- ▶ Energiewirtschaft (I-SU)

Förderung durch die Agentur für Arbeit möglich

RUFEN SIE UNS AN,
WIR BERATEN SIE GERNE
040 238551-0



alfatraining Bildungszentrum e.K.
Frankenstraße 12
20097 Hamburg
beratung@alfatraining.de
www.alfatraining.de

Meldungen

An Überstunden sind häufig abwesende Kollegen schuld

Abends pünktlich den Arbeitsplatz zu verlassen - viele Angestellte können davon nur träumen. Ursache für Überstunden ist häufig die Vertretung von Kollegen, die krank oder im Urlaub sind. Das zeigt eine repräsentative Arbeitnehmerbefragung von Toluna. Danach sagte mehr als jeder Dritte (41 Prozent), dass er wegen abwesender Kollegen nicht pünktlich nach Hause komme. Mehr als die Hälfte (58 Prozent) schob die Überstunden auf ein generell zu hohes Arbeitsaufkommen.

Nur kurz über Arbeit sprechen

Über ärgerliche Vorkommnisse in der Firma sollten sich Arbeitnehmer abends zu Hause höchstens kurz auslassen. Anschließend sollten sie sich nicht länger mit der Arbeit beschäftigen, rät Jörg Feldmann von der Bundesanstalt für Arbeitsschutz. Kurz mit der Familie, dem Partner oder Freunden darüber zu diskutieren, sei okay. Das könne beim anschließenden Abschalten helfen. „Man sollte das nicht mit sich herumschleppen, auch nicht verdrängen, sondern verarbeiten“, empfiehlt Feldmann.

Anzeige



„Durch die SVG habe ich wieder eine Zukunftsperspektive. Danke SVG-Hamburg!“*

* Referenz eines Teilnehmers unserer Qualifizierungsmaßnahmen.

Qualifizierung zum Euro-Trucker (m/w)

- Güterkraftverkehr - Teilqualifikation Güter befördern (TQ 1)



Qualifizierungsinhalte:

- Führerschein Klasse C/CE
- Rangier- & Perfektionstraining
- Ladungssicherung
- Bewerbungstraining
- Beschleunigte Grundqualifikation - IHK
- ADR-Gefahrgutausbildung - IHK
- Gabelstaplerausbildung
- optional 6-wöchiger Deutschkurs

Oder benötigen Sie nur einzelne Inhalte? Kein Problem - sprechen Sie uns an!

Fördermöglichkeit:

- Bildungsgutschein (Jobcenter oder Agentur für Arbeit)

Nächste Starttermine:

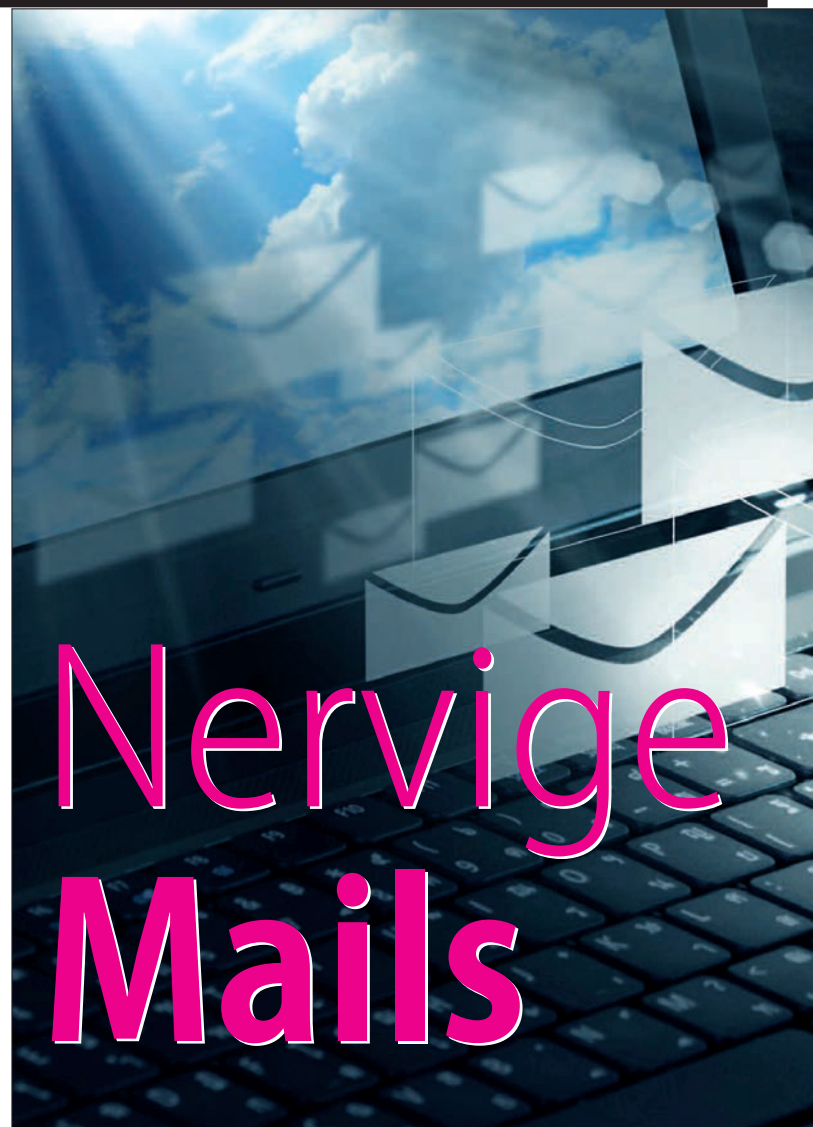
- 12. Juli 2016 mit Deutschkurs
- 23. August 2016

Praktikum:

- 6 Wochen lang testen Sie Ihren zukünftigen Arbeitgeber!



SVG-Hamburg eG . 040 25 450-112 . info@svg-hamburg.de . www.svg-hamburg.de



So bekommen Sie die E-Mail-Flut

Beim Blick ins E-Mail-Fach kann es einen manchmal gruseln: Eine neue Nachricht nach der anderen landet dort, und viele alte sind noch nicht beantwortet. „Man kommt mit der Bearbeitung nicht hinterher und verliert den Überblick“, sagt Roman Soucek vom Lehrstuhl für Wirtschafts- und Sozialpsychologie der Universität Erlangen-Nürnberg, der eine Untersuchung zum Thema Informationsflut durchgeführt hat. Das Ergebnis: Das ständige Senden und Empfangen setzt Arbeitnehmer unter Stress.

Längst versuchen manche Unternehmen gegenzusteuern und setzen auf eine Zero-Mail-Politik: Instant Messaging, Kommunikation im Chat oder interne soziale Netzwerke sollen die E-Post ersetzen. „Das verlagert das Problem aber nur“, sagt Gunter Meier, Sachbuch-Autor und Coach in

Schwabach bei Nürnberg. Und es ist auch nicht nötig, denn E-Mails sind kein Teufelszeug. „Man muss nur mit ihnen umgehen können“, betont Dagmar Friebe, Trainerin für Zeitmanagement in Münster. Die Lösung heißt Selbstorganisation. Erste Tat: Newsletter kündigen sowie Benachrichtigungen von sozialen Netzwerken abstellen.

Struktur ins E-Mailfach bringen

Außerdem sollte man im E-Mail-Programm eine Struktur anlegen, um Mails zu sortieren. So kann für jedes Projekt ein Ordner angelegt werden. Meier rät, darüber hinaus Arbeitsordner beispielsweise mit Namen wie „Bearbeiten Priorität 1“ einzurichten, in die neue Nachrichten verschoben werden, die noch am gleichen Tag zu bearbeiten sind. „Priorität 2“ bedeutet, es ist ein

E-Mails machen nicht nur Arbeit. Sie können zum Psychoterror werden. Oft ist man jedoch selbst schuld an der E-Mail-Flut

FOTO: BUCHACHON - FOTOLIA.COM



in den Griff

Tag nach Posteingang Zeit.

„Alles, was nicht binnen fünf Minuten bearbeitet werden kann, wird terminiert“, rät Friebel. Das bedeutet, die Mail in die Kalenderfunktion zu schieben – es wird somit in den elektronischen Terminkalender eingetragen, verbunden mit einer Erinnerung einige Tage, bevor die in der Mail gewünschte Bearbeitung einer Aufgabe beim Absender vorliegen soll. Zeitraubend ist auch, wenn die Inhalte einer E-Mail unklar formuliert sind. „Also muss man nachfragen, was wieder per Mail erfolgt“, sagt Soucek. Missverständliche Formulierungen wie „Könntest du bitte...?“ sollten durch klare Ansagen wie „Bitte erledige folgenden Auftrag bis ...“ ersetzt werden.

Nur zu festen Zeiten abrufen

Finger weg heißt es auch

beim allzu beliebten Feld „cc“. Es werden zu viele Kollegen in Kopie gesetzt, auch die, die nur am Rande mit einem Projekt oder einer Fragestellung zu tun haben. „So kann man im Zweifelsfall sagen: Ich habe es geschickt, ob ihr es dann lest oder nicht, ist nicht meine Sache“, erklärt Meier. Daher sollte man sehr genau überprüfen, wer eine Information wirklich als Kopie benötigt.

Damit man nicht ständig aus der Konzentration gerissen wird, ist es außerdem sinnvoll, die Benachrichtigungsfunktion auszuschalten, die jede neue Mail mit einem Geräusch oder Aufploppen auf dem Bildschirm verkündet. „Am besten sieht man nur zu festen Zeiten in den Posteingang“, sagt Friebel. Das kann einmal in der Stunde oder zweimal am Tag sein, je nach Job und Aufgabe.

Meldung

Keine Antwort auf Bewerbung - telefonisch nachhaken

Erhalten Jobsuchende keine Antwort auf eine Initiativbewerbung, sollten sie telefonisch nachhaken. Viele hoffen, dass sie gleich eine Einladung zum Gespräch bekommen, sagt die Karriereberaterin Hanne Bergen. Bleibt das aus, sind sie enttäuscht. Mancher neigt dann dazu, die Angelegenheit schnell zu den Akten zu legen. Wichtig ist aber, beim Unternehmen noch einmal nachzuhaken. Wichtig sei, zunächst einmal in Kontakt zu kommen, sagt Bergen. Bis ein Jobangebot folgt, kann es einige Zeit dauern.

Bei der nächsten Initiativbewerbung sollten Jobsuchende außerdem überprüfen, ob sie mit der Firma auf einem erfolgsversprechenden Weg in Kontakt getreten sind. Wichtig ist, mit dem für die Personalauswahl zuständigen Mitarbeiter zu sprechen. Haben Bewerber herausgefunden, wer das ist, schreiben sie ihn am besten persönlich an. Anstatt ihm eine Bewerbungsmappe zukommen zu lassen, sollte das Schreiben kurz und knapp sein. Welche Probleme hat die Firma? Und mit welchen Fähigkeiten können Mitarbeiter dem Unternehmen bei der Lösung dieser Probleme helfen?

Anzeige



Förderung über Bildungsgutschein möglich

WEITERBILDUNGEN

START: Juli / August 2016

→ **IT-Spezialisten**

inkl. **Herstellerzertifizierungen**

- Administrator für heterogene Netzwerke (m/w) MCSE, LPIC-1, CCNA & ITIL
- Exchange Server 2013 Messaging inkl. MCP & ITIL
- Linux-Systemspezialist (m/w) inkl. LPIC-1/2, CCNA & ITIL
- Java Programmierer inkl. OCA & OCP
- Oracle Certified Java Programmierer inkl. MCP, OCA & OCP

→ **SAP-Anwenderschulung**

inkl. **Anwender-Zertifizierung**

- SAP ERP Financials / Controlling
- SAP ERP SCM Logistik, Vertrieb, Materialwirtschaft
- SAP ERP Versand & Lagerverwaltung mit Warehouse Management
- SAP ERP HCM Personalwesen

→ **Gesundheit & Pflege**

- DRG-Coder – Medizinische Kodierfachkraft (m/w)
- Medizinische Dokumentation
- Deutsch für Mediziner – telc B2-C1

→ **Kaufmännische Weiterbildungen** inkl. **Zertifizierungen**

- MS-Office – ECDL
- Englisch für den Beruf, Business Englisch – LCCI
- Deutsch für den Beruf – telc B2
- Buchhaltung mit DATEV, Lexware, SAP
- Büroassistent (m/w)
- Personalsachbearbeiter mit DATEV, Lexware und SAP (m/w)
- Außenhandel und Zoll mit ATLAS (auch mit Englisch oder SAP)
- Fachkraft für Spedition und Logistik (m/w)
- Online Marketing mit Social Media

→ **Weiterbildungen mit IHK-Abschluss**

- AEVO – Ausbildereignungsprüfung (IHK)

→ **Weiterbildungen mit Aktivierungsgutschein**

- Deutsch für den Beruf B1 – telc
- Deutsch für den Beruf B2 – telc
- MS-Office mit ECDL
- Grundlagen Büromanagement
- Kaufmännische Grundlagen
- Einzelcoaching
- (Bewerbungscoaching, MS-Office)

Alle unsere Weiterbildungen sind modular aufgebaut und können individuell kombiniert werden. Wir beraten Sie gern!



Frankenstraße 3 · 20097 Hamburg

Tel. (040) 23 85 83 78-0 · www.cbw-weiterbildung.de

Meldungen

Anspruch auf Urlaubsgeld kann aus betrieblicher Übung resultieren

Haben Mitarbeiter einen Anspruch auf Urlaubsgeld, steht das in der Regel im Arbeits- oder Tarifvertrag. Fehlen dort entsprechende Klauseln kann er sich noch aus betrieblicher Übung ergeben, sagt Alexander Bredereck, Fachanwalt für Arbeitsrecht.

Eine betriebliche Übung dürfen Mitarbeiter in der Regel annehmen, wenn der Arbeitgeber dreimal hintereinander Urlaubsgeld gezahlt und keinen Vorbehalt ausgesprochen hat - etwa, dass er das Urlaubsgeld nur ausnahmsweise dieses Jahr zahlen will.

Zahlt der Arbeitgeber Urlaubsgeld, muss er es allen Mitarbeitern ohne Ausnahme gewähren. Es gehe nicht, dass er ihm nicht so genehme Arbeitnehmer von der Sonderleistung ausspart, erläutert Bredereck. Das gebiete der arbeitsrechtliche Gleichbehandlungsgrundsatz. Eine Ungleichbehandlung ist nur dann in Ordnung, wenn es dafür einen sachlichen Grund gibt. Das ist zum Beispiel der Fall, wenn eine Abteilung hervorragende Leistungen erbracht hat und nur dieses Team die Zahlung bekommen soll.

Anzeige



„Durch die SVG habe ich wieder eine Zukunftsperspektive. Danke SVG-Hamburg!“
* Referenz eines Teilnehmers unserer Qualifizierungsmaßnahmen.

Qualifizierung zum Service- & Kurierfahrer (m/w)

Qualifizierungsinhalte:

- Führerschein Klasse B/BE
- Rangier- & Perfektionstraining
- Ladungssicherung
- Bewerbungstraining
- Grundwissen für Service- & Kurierfahrer
- ADR-Gefahrgutausbildung - IHK
- Gabelstaplerausbildung

Oder benötigen Sie nur einzelne Inhalte? Kein Problem - sprechen Sie uns an!

Fördermöglichkeit:

- Bildungsgutschein (Jobcenter oder Agentur für Arbeit)

Nächster Starttermin:

- 24. August 2016

Praktikum:

- 12 Tage lang testen Sie Ihren zukünftigen Arbeitgeber!



SVG-Hamburg eG . 040 25 450-112 . info@svg-hamburg.de . www.svg-hamburg.de

Rente auf Ra

Die Altersteilzeit soll den Übergang vom

Weniger Stunden arbeiten, doch der Arbeitgeber stockt das Entgelt auf: Diese Mischung bietet die Altersteilzeit. Im öffentlichen Dienst ist das Modell nicht selten, auch in anderen Unternehmen gibt es verschiedene Variationen der Altersteilzeit.

Reinhard Unger hatte in der Zeitung von der Möglichkeit gelesen. Der Lehrer für Mathematik und Physik an einem Gymnasium in Meisenheim in Rheinland-Pfalz erkundigte sich genauer. Für die Möglichkeit der Altersteilzeit müssen einige Voraussetzungen erfüllt sein, erklärt Andreas Feuser, Sprecher der Deutschen Rentenversicherung in Berlin. «Arbeitnehmer müssen

das 55. Lebensjahr vollendet haben und innerhalb der letzten fünf Jahre vor Beginn der Altersteilzeit mindestens 1.080 Kalendertage versicherungspflichtig beschäftigt gewesen sein.» Dann können sie sich mit dem Vorgesetzten über die reduzierte Stundenzahl unterhalten.

55. Lebensjahr muss vollendet sein

«Aber: Das ist eine freiwillige Sache des Arbeitgebers», sagt Valentine Reckow, Fachanwältin für Arbeitsrecht in Berlin. Das Altersteilzeitgesetz regelt die Voraussetzungen dafür, in den letzten Berufsjahren reduzierte Stunden zu arbeiten. «Aber wenn es keinen Tarifvertrag oder eine Betriebsvereinbarung gibt, in der

Urteile zu Kürzung Arbeitslosengeld

Wer Nebeneinkünfte verschweigt, riskiert drastische Kürzungen seiner Leistungen

Wer Arbeitslosengeld erhält und Nebeneinkünfte verschweigt, muss nach Angaben von Experten damit rechnen, dass die Hartz-IV-Leistungen gekürzt werden. Und zwar drastisch. Laut Gesetz ist eine Kürzung der Regelleistung für maximal drei Jahre um bis zu 30 Prozent erlaubt. Dabei ist nach Angaben der ARAG-Experten

egal, ob das Existenzminimum unterschritten wird. In einem konkreten Fall hatte ein Hartz-IV-Empfänger verschwiegen, dass er über zwei Jahre nebenher Geld verdient hatte. Als alles aufflog, musste der Mann über 8.000 Euro ans Jobcenter zurückzahlen. Und da ihm dies nicht möglich war, wurden ihm sein monatliches Arbeitslosengeld II von gut 400 Euro auf knapp 300 Euro gekürzt. Dass er damit unter dem Existenzminimum lag, verstieß nach Ansicht des Bundessozialgerichts (BSG) nicht gegen das Grundgesetz (BSG, Az.: B 14 AS 20/15 R).

Text: ARAG

ten

Berufsleben in den Ruhestand fördern

sie geregelt ist, kann niemand die Altersteilzeit einklagen.»

Altersteilzeit nicht einklagbar

Wichtig ist, sich früh Gedanken über den Ruhestand zu machen, raten die Experten. «Mit Mitte 50 sollte man sich überlegen, ob man bis zum regulären Rentenbeginn arbeiten will und eine Bestandsaufnahme seiner Finanzen machen», rät Feuser. Dazu sollten Beschäftigte sich mit der Rentenversicherung in Verbindung setzen, sagt Anwältin Reckow.

Verschiedene Möglichkeiten

Für die Altersteilzeit gibt es verschiedene Möglichkeiten:

«Das Blockmodell ist eine Variante, bei dem der Arbeitnehmer eine gewisse Zeit volle Stunden zum halben Lohn arbeitet.» Der Lohn wird dabei vom Arbeitgeber um mindestens 20 Prozent aufgestockt, so schreibt es der Gesetzgeber vor (Paragraf 3 Altersteilzeitgesetz). Manche Tarifverträge oder Vereinbarungen sehen sogar eine höhere Aufstockung vor. In der Freistellungsphase, die sich direkt daran anschließt, arbeitet er gar nicht mehr, bekommt aber weiterhin den halben Lohn. Für viele rechnet sich das, weil sie bis zu Beginn des Rentenalters formell angestellt sind und der Arbeitgeber während der gesamten Zeit Beiträge etwa in die Rentenversicherung für sie zahlt.

gen von und Hartz IV

Keine Kürzung von Hartz IV wegen Betriebsessen

Eine Person, die auf ein ihr angebotenes Betriebsessen verzichtet, muss keine Kürzung der ergänzenden Leistungen zur Grundsicherung hinnehmen. Im konkreten Fall bekam eine Verkäuferin für sich und ihr Kind Hartz-IV-Leistungen, weil ihr Einkommen von rund 1.000 Euro im Monat zum Leben nicht ausreichte. Das Jobcenter zog jedoch nicht nur ihr Verkäuferin-

nengehalt von rund 1.000 Euro im Monat heran, sondern auch eine Pauschale für das Pausenessen des Arbeitgebers zwischen 35 und 50 Euro. Die Frau fühlte sich davon in ihren Persönlichkeitsrechten verletzt und zog vor Gericht. Die Sozialrichter urteilten, das Firmenessen dürfe nicht zu einem reduzierten Regelbedarf führen – erst Recht nicht, wenn gar nichts davon angerührt werde. Zudem kritisierten die Richter laut ARAG Experten, dass die Hartz-IV-Vorschrift zur Anrechnung von Verpflegung gegen höherrangiges Recht verstoße (SG Berlin, Az.: S 175 AS 15482/14).

Meldung

GPS-Ortung von Mitarbeitern

Außendienstmitarbeiter brauchen es nicht zu akzeptieren, wenn ihr Arbeitgeber permanent ihre GPS-Daten überwacht. Das sei rechtlich nicht zulässig, sagt Nathalie Oberthür, Fachanwältin für Arbeitsrecht. Solche Überwachungen sind nur in Ausnahmefällen erlaubt - zum Beispiel wenn der Verdacht auf Arbeitszeitbetrug besteht - und auch dann muss die Überwachung verhältnismäßig sein. Außerdem muss der Betriebsrat der Maßnahme zustimmen.

Urlaub auf Widerruf ist unzulässig

Arbeitnehmer müssen es nicht hinnehmen, wenn der Arbeitgeber ihnen Urlaub nur unter Vorbehalt des Widerrufs genehmigt. Rechtlich ist das unzulässig, sagt Michael Eckert, Fachanwalt für Arbeitsrecht und Mitglied im Vorstand des Deutschen Anwaltvereins in Heidelberg. Will der Arbeitgeber kurz vorher etwa wegen eines Personalengpasses den Urlaub zurücknehmen, müssen Mitarbeiter dem nicht Folge leisten.

Anzeigen

Technische Akademie Nord

Aufstiegsfortbildungen

- Staatlich geprüfter Techniker (m/w)
Fachrichtung Elektrotechnik
Vollzeit: 01.09.16 | Teilzeit: 01.02.17
- Geprüfter Industriemeister (m/w)
Elektrotechnik oder Metall
Vollzeit: 18.07.16 | Teilzeit: 05.08.16
- Geprüfter Technischer Betriebswirt (m/w)
Vollzeit: 26.09.16 | Teilzeit: 19.08.16
- Geprüfter Wirtschaftsfachwirt (m/w)
Vollzeit: 07.11.16
- Geprüfter Technischer Fachwirt (m/w)
Teilzeit: 04.11.16



Wissens-
hunger?



Anmeldung: www.t-a-nord.de/2016



„Für unsere Mandanten kämpfen wir wie Löwen [...]“

Klaus Weiss & Kollegen
Ihr Fachanwalt für Arbeitsrecht

Hoheluftchaussee 85, 20253 Hamburg
Tel. 040 40 17 84 0, Fax: 040 40 17 84 40
E-Mail: kanzlei@raweiss.de
www.raweiss.de

Meldung

Einstiegsgehalt von Fachhochschulern

Das Einstiegsgehalt von Fachhochschulabsolventen ist bei einer Vollzeitstelle etwas höher als bei Universitätsabsolventen. Das geht aus einer Studie des Deutschen Zentrums für Hochschul- und Wissenschaftsforschung (DZHW) hervor. So stiegen Bachelorabsolventen von der FH mit einem Jahresbruttoeinkommen von 35.100 Euro ein, bei Masterabsolventen von der FH waren es 40.200 Euro. Das Einstiegsgehalt bei Bachelorabsolventen von der Uni lag bei 30.200 Euro - bei Masterabsolventen waren es 38.500 Euro.



Berufe im Wandel

Mediengestalter Digital und Print sind die Schriftsetzer unserer Zeit

Bis in die 1990er-Jahre gab es sie – und ohne sie kein Lesevergnügen: Schriftsetzer und Druckvorlagenhersteller. Im Zuge ständiger technischer Innovationen wurde daraus der Ausbildungsberuf Mediengestalter Digital und Print.

Schnell eine E-Mail abrufen, online bestellen, Bilddaten sekunden-schnell versenden: Gab es jemals ein Leben vor der digitalen Mobilität? Nur die „alten Hasen“ können heute noch davon berichten, wie es war, als Schriften und Bilder ohne Computer aufbereitet und vervielfältigt wurden. Wie einst Schriftsetzer akribisch Millionen von Buchstaben aus Blei in verschiedenen Schrifttypen und -größen aus den Setzkästen in fast fehlerfreiem Deutsch in die Winkelhaken einfügten – seitenverkehrt und auf dem Kopf, damit sie richtig auf das Papier kamen. Wer hier nicht mit Eigenschaften wie absoluter Sorgfalt, guten Augen und sicheren Händen glänzte, hatte kaum eine Chance in der druckenden Zunft, die Mitte des 5. Jahrhunderts nach Gutenbergs Erfindung des Buchdrucks mit beweglichen Lettern entstanden war.

Andere Zeiten – neue Ausbildung

Mit Einzug der Druckmaschinen und der späteren Digitalisierung änderten sich die Ausbildungen und ihre Bezeichnungen in der druck-verarbeitenden Industrie mehrfach: „Etwa 28 Berufe bzw. Fachrichtungen gab es, die wir im Lauf der Jahre so zusammengefasst haben, dass daraus 1998 der heutige Ausbildungsberuf Mediengestalter Digital und Print entstand“, berichtet Theo Zintel, bildungspolitischer Sprecher des Bundesverbands Druck & Medien (bvdv). „Die wesentliche Innovation ist also, nur noch einen Beruf zu haben, der vor allem zwei Aspekte nach außen repräsentiert: Medien und Gestaltung.“

Alles auf dem Schirm

Die Azubis müssen sich über die gesamte Bandbreite hinweg – von Typographie über Gestaltung bis hin zur Bildbearbeitung – Kenntnisse und Fertigkeiten aneignen. „Also die Grundlagen, die ein Schriftsetzer oder Druckvorlagenhersteller einst auch können musste“, so Theo Zintel. Nur jetzt eben mit den entsprechenden modernen Grafik-, Layout- und

Anzeige



Altenpflege – mehr als ein Beruf!

Wir suchen für unsere sieben stationären Altenpflegeeinrichtungen und unseren Ambulanten Dienst 50 Azubis zum Ausbildungsstart am 01. Februar und 01. August 2017.

Bewirb dich jetzt für eine Ausbildung zum Altenpfleger/zur Altenpflegerin

Das erwartet dich

- eine hervorragende Begleitung durch unsere Ausbilder
- die gesicherte Übernahme nach der Ausbildung
- großartige Perspektiven mit vielfältigen Aufstiegsmöglichkeiten
- eine attraktive Vergütung
- 30 Tage Urlaub
- Urlaubs- und Weihnachtsgeld
- HVV-ProfiCard
- preiswerte Verpflegungsangebote

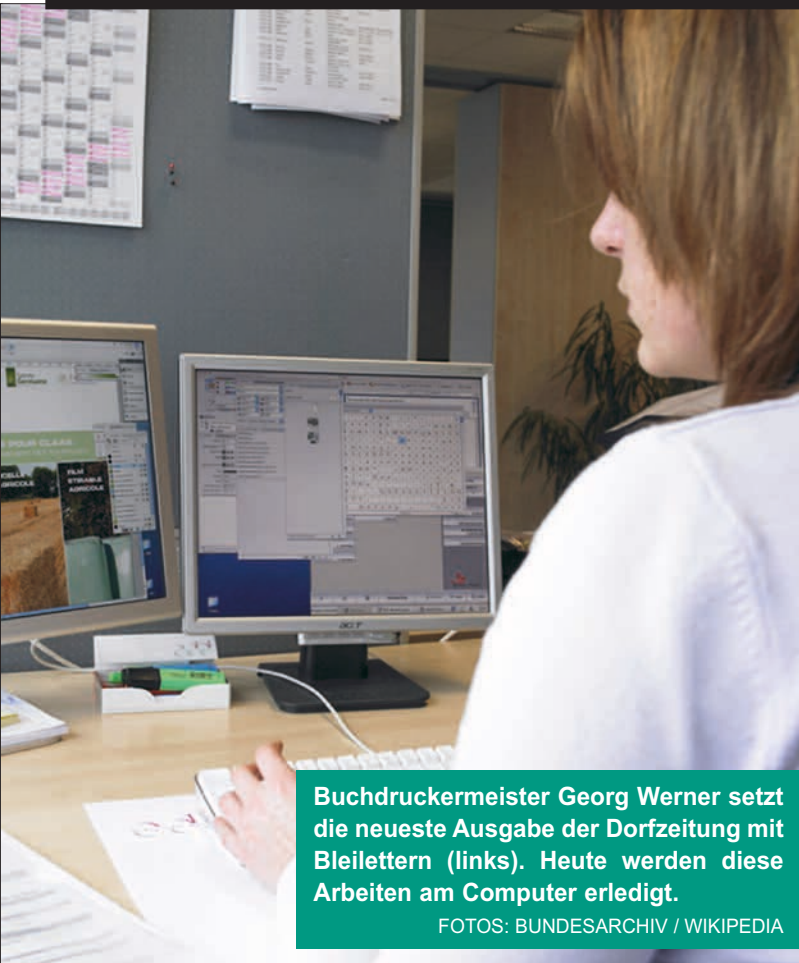
Das erwarten wir

- Freude am Umgang mit älteren und pflegebedürftigen Menschen
- mittlere Reife oder weiterführender Schulabschluss
- Teamfähigkeit und Einsatzbereitschaft
- ein aufgeschlossenes Wesen

**MEHR INFOS:
WWW.VHW-HAMBURG.DE
040 251512-331**

Vereinigte Hamburger
Wohnungsbaugenossenschaft eG
Personalabteilung
Kennziffer W1A02207
bewerbungen@vhw-hamburg.de
Hohenfelder Allee 2 • 22087 Hamburg

vhw **wohnen**
im **alter**



Buchdruckermeister Georg Werner setzt die neueste Ausgabe der Dorfzeitung mit Bleiletttern (links). Heute werden diese Arbeiten am Computer erledigt.

FOTOS: BUNDESARCHIV / WIKIPEDIA

Bildbearbeitungsprogrammen am Computer. Der Beruf ist heute zwar viel breiter aufgestellt als früher. Doch das ebenso lesegerechte wie zielgruppenspezifische Aufbereiten von Texten ist Kern dessen geblieben, was die Mediengestalter Digital und Print sicher beherrschen sollten. Vielfalt und Innovationsgeschwindigkeit in diesem Beruf stellen Auszubildende dabei vor ebenso große Herausforderungen wie erfahrene Fachleute, die sämtliche Neuerungen miterlebt haben.

Rasante Entwicklung

So kam eine der größten Veränderungen mit dem Boom des Internets. 2013 wurde zum Beispiel die Erstellung von 3D-Grafiken in die Ausbildung integriert. Aktuell gehört neben dem 3D-Druck auch die CAD-Datenverarbeitung [CAD = computer-aided design] zu den wichtigsten Neuerungen. Doch haben bei all diesen Entwicklungen auch diejenigen noch eine Chance, die einen der „alten“ drucktechnischen Ausbildungsberufe gelernt haben? Für den ehemaligen Buchdrucker Theo Zintel auf jeden Fall: „Es kommt immer darauf an, wie man sich

Neuerungen stellt und wie sie das Interesse wecken.“ Darüber hinaus würden Ältere viele Vorteile mitbringen: „Grundlagen wie Typographie oder perfekte Deutschkenntnisse sitzen bei älteren Semestern meist noch viel besser als bei jüngeren“, berichtet der Experte.

Bei Frauen beliebt

Die Zahl der Bewerber um einen Ausbildungsplatz ist kontinuierlich auf hohem Niveau. Früher wurden die Vorgängerberufe vor allem in Druckereien und überwiegend von Männern erlernt – zu einer Zeit, als den Azubis noch täglich ein halber Liter Milch zur Verfügung gestellt wurde, weil das darin enthaltene Kalzium der Bleibelastung entgegenwirken sollte. Heute ist der Beruf Mediengestalter Digital und Print auch bei Frauen beliebt und wird vielfach zum Beispiel in Werbeagenturen gelehrt. Und auch in puncto betrieblicher Gesundheitsförderung hat sich einiges getan: Statt der Milch von einst sind etwa Rückengymnastik oder Entspannungsübungen für die Augen gefragt. Denn mehr denn je ist der Job in erster Linie Bildschirmarbeit – mit all ihren Belastungen. *Quelle: AOK-Magazin vigo*

Tipps & Co.

Studenten sollten sich gezielt digitale Kompetenzen aneignen

Studenten werden an den Hochschulen zu wenig auf die Digitalisierung vorbereitet. Das ist das Ergebnis einer Studie des Stifterverbandes für die Deutsche Wissenschaft und der Unternehmensberatung McKinsey. Wichtig ist deshalb, auch selbst aktiv zu werden und sich gezielt auf die digitalisierte Arbeitswelt vorzubereiten, rät Sebastian Horndasch vom Stifterverband.

Eine Möglichkeit sind Massive Open Online Courses (MOOC). Das ist eine offene Lehrveranstaltung im Netz, die für Nutzer kostenlos ist. Hier gibt es zum Beispiel Veranstaltungen, die ein grundlegendes Verständnis von der Funktionsweise des Internets vermitteln. Entsprechende Kurse werden etwa auf den Plattformen OpenHPI, Iversity, OpenCourseWorld oder Mooin angeboten.

Mit einem können Studenten sich übrigens beruhigen: Es muss nicht jeder programmieren können, sagt Horndasch. Aber man sollte grundsätzlich verstehen, wie HTML funktioniert.

Anzeige

„Durch die SVG habe ich wieder eine Zukunftsperspektive. Danke SVG-Hamburg!“*

* Referenz eines Teilnehmers unserer Qualifizierungsmaßnahmen.

6-wöchiger Deutschkurs

Berufsspezifischer Deutsch-Vorbereitungskurs für
Qualifizierungsmaßnahmen zum Euro-Trucker oder Busfahrer (m/w)
Voraussetzung: Sprachkenntnis Level B1

Qualifizierungsinhalte u.a.:

- Führerschein Klasse C/CE oder D - Beschleunigte Grundqualifikation - IHK

Fördermöglichkeit:

- Bildungsgutschein (Jobcenter oder Agentur für Arbeit)

Nächster Starttermin:

- 24. August 2016





Ihr Personaldienstleister mit Perspektive

Wir suchen (m/w) per sofort in Hamburg und Umgebung

**Maler ■ Gas- u. Wasserinstallateur
Elektriker ■ Heizungsbauer ■ Helfer**

Dominik Brack freut sich auf Ihre Bewerbung, Tel.: 040 41 45 40-0
bewerbung@lemke-personalservice.de, Holstenplatz 18, 22765 Hamburg

Seit über 25 Jahren am Markt!



Wir suchen für unsere renommierten Kunden aus Luftfahrt, Industrie und Logistik:

- Fluggerätmechaniker und Elektroniker Luftfahrt (m/w)
- Lagermitarbeiter und Staplerfahrer (m/w)
- Elektriker und Elektroinstallateure (m/w)
- Finanzbuchhalter und Lohnbuchhalter (m/w) und andere kaufmännische Berufe

Unsere Zeit arbeitet für Sie – kommen Sie ins HANSETEAM!



Hohnl Alten & Krankenpflege

Wir suchen:



**Examierte Pflegefachkräfte
PflegeassistentenInnen / GPA**

Ihr Bewerbung richten Sie bitte an:
Hohnl Alten & Krankenpflege, Kieler Str. 2, 22769 Hamburg
E-Mail: info@hohnl-pflege.de

Telefon: 040 / 38 08 69 87

Ambulant in Hamburg

JOB Kontor GmbH –
und die Chemie stimmt!



Als spezialisierter Personaldienstleister im Bereich Chemie, Pharmazie und Labor suchen wir Sie (m/w):

Chemielaboranten BTA Chemiehelfer
Biologen Maschinen- und Anlagenführer
Chemikanten Chemiker CTA
MTLA Gabelstaplerfahrer
Biologielaboranten Pharmakanten



Haben wir Ihr Interesse geweckt?
Dann freuen wir uns auf die Zusendung Ihrer Bewerbungsunterlagen per E-Mail. Sollten Sie vorab Fragen haben, wenden Sie sich gerne telefonisch an Frau Sandra Neelsen unter 040 780 19 32 10.
JOB Kontor GmbH – Burchardstraße 17 – 20095 Hamburg
www.jobkontor.com – bewerbung@jobkontor.com

Du brennst für einen abgefahrenen Job?

Dann werde ein Team-Player von Hamburgs Achterbahn-Restaurant **SCHWERELOS**

Wir suchen noch für diesen Sommer:

- Auszubildende/-r Koch/Köchin
- Auszubildende/-r Systemkraft im Gastgewerbe – Fachrichtung Küche und Service



Per sofort haben wir folgende Stellen zu besetzen:

- Koch / Köchin VZ
- Spülkraft (m/w) auf 450 € - Basis
- Handwerklich-technischer Mitarbeiter (m/w) auf 450 € - Basis

Wir freuen uns auf Deine Bewerbung an info@schwereelos-zeitlos.de
Oder melde Dich telefonisch unter 040-89721310

FAIRPAY
FAIRER LOHN
CERTIFIED BY JOBS-KOMPAKT NORD
www.FairPay24.de

steht für motivierte Mitarbeiter dank fairer Löhne

➤ **ARCHITEKT/STATIKER (m/w)**
in Festanstellung

www.jobwoche.de
Die regionale Online-Jobbörse für die Metropolregion Hamburg

DU BEGEISTERST UNSERE GÄSTE. DANN BEGEISTERN WIR DICH.

WILLKOMMEN IM TEAM

- ▶ als Mitarbeiter im Restaurant/McCafé (m/w)
- ▶ als Mitarbeiter im Restaurant Management/Schichtführer (m/w)
- ▶ als Azubi zum Fachmann/ zur Fachfrau für Systemgastronomie
- ▶ als Azubi zur Fachkraft im Gastgewerbe (m/w)

WIR BIETEN DIR:

- ▶ abwechslungsreiche Aufgaben
- ▶ ein nettes Team
- ▶ einen sicheren Job
- ▶ Vergütung nach Tarif

DU BRINGST MIT:

- ▶ Talent als Gastgeber
- ▶ Spaß an gutem Service
- ▶ Teamgeist
- ▶ Motivation und Flexibilität

Komm und bleib:

Du suchst einen abwechslungsreichen Job ganz in deiner Nähe? Dann suchen wir genau dich! Komm noch heute in einem unserer Restaurants vorbei oder bewirb dich online auf www.mcdonalds.de/jobs.



**MACH
DEINEN
WEG.**



Wir laden Sie herzlich ein
zu unserem

Tag der offenen Tür
am Dienstag, den 19. Juli 2016
von 10 - 18 Uhr

**Ferienzeit ist
Bewerbungszeit**

Nutzen Sie die Ferienzeit zur beruflichen Neuorientierung und finden Sie Ihre Karrierechancen in der Banken-, Versicherungs- und Finanzbranche heraus!

Wir bieten Ihnen in angenehmer Atmosphäre

- ✓ einen umfangreichen Bewerbungsmappen-Check
- ✓ eine umfassende Karriere- und Entwicklungsberatung
- ✓ exklusive Stellenangebote sowohl in der Direktvermittlung als auch in der Arbeitnehmerüberlassung

und darüber hinaus erwartet Sie eine kühle Erfrischung!

Neugierig? Wir auch und freuen uns auf Ihren Besuch!






Bankpower GmbH | Große Bäckerstraße 13 | 20095 Hamburg
Christine Quappen | 040 30 70 88 - 14
quappenchristine@bankpower.de | www.bankpower.de

BANKPOWER
It's about people



Wir suchen Euch m/w!



Lagerhelfer m/w
Kommissionierer m/w
Gabelstaplerfahrer m/w

be4work GmbH Wendenstraße 1a 20097 Hamburg Tel. 040 / 238 558 40 hamburg@be4work.com



**Flugzeugabfertigung ist ein
Teamsport in toller Atmosphäre!**

Wir suchen ab sofort Unterstützung:

**Mitarbeiter/in für
die Gepäck- und
Flugzeugabfertigung**

Ihre Aufgaben:

- Abfertigung von Verkehrsflugzeugen
- Behandlung und Sortierung des Gepäcks
- Handhabung aller Fahrzeuge und Gerätschaften

Unsere Anforderungen:

<ul style="list-style-type: none"> • Führerschein der Klasse B • Deutsch in Wort und Schrift • Keine Vorstrafen • Schichtdiensttauglichkeit 	<ul style="list-style-type: none"> • Körperliche Belastbarkeit • Teamfähigkeit und Flexibilität • Einsatzfreude
---	--

Wir freuen uns über Ihre Bewerbung per E-Mail an:
kmoebius@ham.airport.de

Für Fragen stehen wir Ihnen gerne telefonisch zur Verfügung.
Wir freuen uns auf Sie.

HAMBURG AIRPORT, GroundSTARS GmbH & Co. KG
Frau Möbius, Flughafenstraße 1-3, 22335 Hamburg
Tel.: 040-50 75 60 98





Für Einsteiger. Umsteiger. Aufsteiger.

Hamburgs modernste Busflotte sucht engagierte

Busfahrer (m/w)
**für unsere Betriebshöfe in
Langenfelde und Hummelsbüttel**

Sie sitzen gern am Steuer, sind mindestens 21 Jahre und besitzen seit mehr als 2 Jahren den Führerschein Klasse B? Sie haben einen erfolgreichen Schulabschluss, gute Deutschkenntnisse und ein hohes Maß an Kundenorientierung?

Dann freuen wir uns auf Ihre aussagekräftigen Bewerbungsunterlagen über die Online-Bewerbungsmöglichkeit auf unserer Homepage.

Die HOCHBAHN bietet neben einer kostenfreien betriebsinternen Ausbildung auch zukunftssichere Arbeitsplätze mit umfassenden Sozialleistungen.

Für weitere Informationen steht Ihnen Ursel Seltmann-Veerman (Telefon 040/ 32 88-26 72) gern zur Verfügung.

Wir über uns

Die HOCHBAHN ist eines der größten und modernsten Nahverkehrsunternehmen Europas. Wir sorgen dafür, dass täglich rund 1,2 Millionen Fahrgäste sicher und zuverlässig ihr Ziel erreichen.

Als Vorreiter in der Branche setzen wir gezielt neueste Techniken zur Schonung von Umwelt und Ressourcen ein und entwickeln innovative Lösungen in der Fahrzeugtechnik, Betriebsführung sowie im Kundenservice.

Entscheidend für den Erfolg der HOCHBAHN sind unsere rund 5 000 Mitarbeiter, die kompetent und engagiert für reibungslose Abläufe vor und hinter den Kulissen sorgen.

Hamburger Hochbahn AG
www.hochbahn.de/jobs





➤ **EXAM. PFLEGEKRAFT (m/w)**
in Festanstellung

www.jobwoche.de
Die regionale Online-Jobbörse für die Metropolregion Hamburg

„WIR FINDEN DEN JOB,
DER ZU IHNEN PASST!“

Ehrentraut
Personalservice GmbH

Im Auftrag unserer Kunden suchen wir für den Großraum Hamburg:

- **Handwerkli. Helfer (m/w)**
- **Produktionshelfer (m/w)**
- **Lagerhelfer (m/w)**
- **Servicekräfte (m/w)**
- **Kassierer (m/w)**
- **Staplerfahrer (m/w)**

Wir freuen uns auf Ihre
Bewerbung an:
[bewerbung@ehrentraut-
personalservice.de](mailto:bewerbung@ehrentraut-personalservice.de)

Ehrentraut Personalservice GmbH
Frankenstraße 3 | 20095 Hamburg
www.ehrentraut-personalservice.de

**Kunden gewinnen.
Kunden betreuen.
Kunden binden.**








**WIR BENÖTIGEN UNTERSTÜTZUNG
IN VOLL UND TEILZEIT**

Werden Sie Teil unseres sympathischen
Teams und übernehmen abwechslungsreiche
Aufgabenbereiche als:

- Customer Service Agent/-in
- Junior Projektleiter/-in
- Softwareentwickler/-in
- Reiseverkehrskaufmann/-frau

Damit Sie sich schnell bei InvaCon
wohl fühlen, arbeiten wir Sie sorgfältig
in Ihre neue Tätigkeit ein.
Freuen Sie sich auf ein attraktives Arbeitsum-
feld in unseren neuen Büroräumlichkeiten im
Zentrum von Ahrensburg.
Ihre Arbeitszeiten sind flexibel planbar.

Bewerben Sie sich jetzt!

Ihre Ansprechpartnerin:
Frau Sandra Marksteiner
Telefon +49 (0)4102 6677-597
E-Mail personal@invacon.com
www.invacon.com



PFLEGEN & WOHNEN HAMBURG
In Gemeinschaft leben. Seit 1619

**Machen Sie in
Ihrer Freizeit,
was Sie wollen ...**

... denn dann siegen Sie
auch im Alltag!

**Examierte
Pflegefachkräfte
gesucht!**

Für unsere **12 Häuser in Hamburg** suchen wir
Sie auf Teil- oder Vollzeitbasis für die normalsta-
tionäre Pflege, den offenen oder geschlossenen
Wohnbereich für demenziell erkrankte Menschen
oder für Menschen im Wachkoma (Phase F).

Bei uns finden Sie:

eine moderne Ausstattung +++ interessante und vielseitige Arbeitsplätze
+++ viel Abwechslung und spannende neue Herausforderungen +++
multikulturelle, hochmotivierte Teams +++ individuelle Weiterentwicklungsmö-
glichkeiten wie z. B. die Übernahme von besonderen Verantwortungsbereichen
als Wundexperte (m/w) oder Hygienebeauftragte (m/w) +++
tarifliche Bezahlung +++ 5-Tage-Woche +++ 30 bis 35 Tage Urlaub im Jahr
+++ Zeitzuschläge +++ Schichtzulage +++ eine betriebliche Altersversorgung
+++ Fort- und Weiterbildungsmöglichkeiten +++ Karriereplanung
und vieles mehr

Fragen? Dann rufen Sie uns an!

PFLEGEN & WOHNEN HAMBURG GmbH
Personalmanagement
Finkenau 11 | 22081 Hamburg
Telefon (040) 2022-3121




Wir freuen uns auf Ihre Onlinebewerbung über www.pflegenundwohnen.de



TOP JOBS für kluge Köpfe!

Bei ARBEIT UND MEHR finden Sie seit 15 Jahren seriöse und faire Zeitarbeit sowie professionelle Personalvermittlung im kaufmännischen Bereich.

Bewerben Sie sich als:

- ⊕ Empfangskräfte (m/w)
- ⊕ Teamassistenten (m/w)
- ⊕ Personalsachbearbeiter (m/w)
- ⊕ Immobilienkaufleute (m/w)
- ⊕ Buchhalter (m/w)

Wir freuen uns auf Sie!

ARBEIT UND MEHR GmbH

mail@aum-hh.de · www.arbeit-und-mehr.de

Standort Winterhude Hudtwalckerstraße 11
22299 Hamburg
Tel 040 460 635-0

Standort Altona Alsenstraße 1
22769 Hamburg
Tel 040 226 35 36-0



Kaufmännische Personaldienstleistungen für kluge Köpfe



Kein Job wie jeder andere: Fachkraft (w/m)

Die Deutsche Bahn ist einer der vielfältigsten Arbeitgeber Deutschlands. Wir suchen Jahr für Jahr deutschlandweit über 7.000 begeisterte Mitarbeiter für mehr als 500 verschiedene Berufe.

Zum nächstmöglichen Zeitpunkt suchen wir Sie für die DB Zeitarbeit GmbH am Standort Hamburg in folgenden Berufen:

- Bauingenieur (w/m)
- Heizungsinstallateur (w/m)
- Zugbegleiter (w/m)
- Fachkraft für Lagerlogistik (w/m)
- Schlosser mit Kranschein (w/m)

Wir bieten

- Freifahrten und Fahrvergünstigungen bei der Deutschen Bahn
- Umfangreiche Sozialleistungen
- Möglichkeit der Übernahme in den DB-Konzern

Interessiert?

Dann freuen wir uns auf Ihre Bewerbungsunterlagen, bevorzugt per E-Mail mit Angabe der Ausschreibungsnummer M061624170 an: dbz-bewerbung@deutschebahn.com

Mehr Infos: www.dbzeitarbeit.de



BEI UNS IN BESTEN HÄNDEN.

Wir sind eine internationale Unternehmensgruppe mit über 23.000 Mitarbeitern in Deutschland, Österreich, Schweiz, England, der Tschechischen Republik und den USA. Wann dürfen wir Sie begrüßen?

www.hofmann.info

Aktuell suchen wir für unseren Standort in Hamburg, Mitarbeiter im ...

- **Vertriebsinnendienst (m/w)**
- **Call Center (m/w)**
- **Bereich Logistik (m/w)**
- **Außendienst (m/w)**

Zögern Sie nicht und bewerben Sie sich noch heute.
Rufen Sie uns an oder senden Sie uns Ihre Unterlagen per Mail.



I. K. Hofmann GmbH · Hamburg
Alter Wall 67-69 · Tel. 040 – 3609394-0
Jobs-hamburg2@hofmann.info



GUTES ARBEITSKLIMA SUCHT VERSTÄRKUNG

Das IMPULS-Team überlässt bei langjährigen Kunden Mitarbeiter im gewerblichen, medizinischen und kaufmännischen Bereich.

Zur Verstärkung unseres Teams in unserer Hauptniederlassung Hamburg suchen wir:

exam. Gesundheits- u. Krankenpfleger/innen
Voll- u. Teilzeit sowie Minijob möglich

**Intensiv- und Anästhesie
Fachkrankenschwester/-Pfleger**
mit Fachweiterbildung oder Berufserfahrung

OTA/OP-Schwester/-Pfleger verschiedene Bereiche

exam. Altenpfleger/in
Voll- u. Teilzeit sowie Minijob möglich

Gesundheits- und Pflegeassistent/in
auch GPA oder APH, Voll- u. Teilzeit sowie Minijob möglich

Pflegehelfer/in
Erfahrung in der Grundpflege zwingend erforderlich

Frau Dressel, Frau Sippel und Frau Mohamad freuen sich auf Ihre Bewerbung.



IMPULS
Personaldienstleistungen

Impuls Personal GmbH
Großer Burstah 53 · 20457 Hamburg · www.impuls-personal.de 040 / 378 79 91-0

Berlin · Bremen · Hamburg · Hannover · Köln · Oldenburg · Osnabrück



Pflegefachkräfte (m/w)

Wir setzen auf qualifizierte Pflege...

Für unser Hartwig Hesse Haus am Klövensteen suchen wir examinierte und nicht examinierte Pflegefachkräfte (m/w) in Voll- und Teilzeit.

...und wir haben Ihnen einiges zu bieten:

Familiäre Atmosphäre, motivierte Teams, gesundheitsfördernde Maßnahmen, intensive Fortbildungen und ein überdurchschnittliches Gehalt mit Zulagen, Altersvorsorge und Fahrgehalt. – Lernen Sie uns kennen. Wir freuen uns auf Sie.

**HARTWIG HESSE HAUS
am Klövensteen**
Klövensteenweg 25
22559 Hamburg (Rissen)
info@hartwig-hesse-haus.de

Telefon: 040 81 90 60
www.hartwig-hesse-stiftung.de

Hartwig Hesse Haus
am Klövensteen

ein Haus der
HARTWIG HESSE

STIFTUNG

Gepflegt leben



Höffner gehört mit 19 Einrichtungszentren und über 7000 Mitarbeitern zu den führenden Möbelhandelsunternehmen in Deutschland. Zur Verstärkung unserer Teams suchen wir

Verkäufer m/w

in Vollzeit oder Teilzeit

in Barsbüttel

für den Bereich:

- Wohnzimmer
- Express (Junges Wohnen)
- Boutique

in Hamburg-Eidelstedt

für den Bereich:

- Wohnzimmer
- Express (Junges Wohnen)
- Schlafzimmer

Küchenverkäufer m/w

in Hamburg-Eidelstedt und Barsbüttel

in Vollzeit oder Teilzeit

Außerdem suchen wir:

Monteure m/w

in Barsbüttel

**zur Auslieferung und Montage
von Möbeln und Küchen**

Mitarbeiter Lager m/w

in Barsbüttel

Mitarbeiter Kasse m/w

in Hamburg-Eidelstedt

Haben Sie Interesse?

Bitte schicken Sie Ihre vollständigen
Bewerbungsunterlagen an:

Hamburg-Eidelstedt:

Höffner Möbelgesellschaft GmbH & Co. KG

z.Hd. Herrn Petrenz,

Holsteiner Chaussee 130, 22523 Hamburg

oder per E-Mail: karriere-eidelstedt@hoffner.de

Barsbüttel:

Höffner Möbelgesellschaft GmbH & Co. KG

z.Hd. Herrn Jürß,

Rahlstedter Str. 1, 22885 Barsbüttel

oder per E-Mail: karriere-barsbuettel@hoffner.de

www.hoeffner.de

Höffner
Wo Wohnen wenig kostet!



// Jetzt einen von 25 attraktiven Arbeitsplätzen sichern!

www.job-ag.com/hamburg-industrial

Für unseren Kunden BLG, eines der renommiertesten Lager- und Logistikunternehmen in Deutschland, suchen wir zum weiteren Ausbau eines Logistikzentrums in Hamburg-Waltershof weitere erfahrene Mitarbeiter (m/w) als

- ▶ **Hochregalstaplerfahrer**
- ▶ **Kommissionierer**

Ihr Profil:

- ▶ Sie besitzen einen gültigen Gabelstaplerschein
- ▶ Sie verfügen über sichere Kenntnisse im Umgang mit Gabelstaplerfahrzeugen

Für erste Informationen steht Ihnen vorab Herr Sebastian Graffmann unter 040-740423440 telefonisch zur Verfügung oder bewerben Sie sich gleich direkt per E-Mail an hamburg-industrial@job-ag.com. Wir freuen uns auf Sie!

Mitglied im BAP

JOB AG Industrial Service GmbH
Dradenau Straße 20 / 21129 Hamburg
T 040-740423440 / hamburg-industrial@job-ag.com

JOB AG

Wir suchen für die direkte
Vermittlung in folgenden Berufen
laufend qualifizierte Bewerber:

jobdistrict
einfachlokalkompetent

Bürobereich:

- Steuerfachangestellte (m/w)
- Buchhalter (m/w)
- Lohnbuchhalter (m/w)
- Bilanzbuchhalter (m/w)
- Rechtsanwaltsfachangestellte (m/w)
- Bürokaufleute (m/w)
- Empfangskräfte (m/w)
- Datenerfasser (m/w)
- Vertriebsmitarbeiter (m/w)
- Callcenter-Agenten (m/w)

Verkauf / Service:

- Bäckereiverkäufer (m/w)
- Tankstellenverkäufer (m/w)
- Einzelhandelskaufleute (m/w)
- Service- und Verkaufspersonal (m/w)
- Küchenhelfer (m/w)
- Haushaltshilfen (m/w)
- Sporthallenaufsicht (m/w)

Sie können Aktivierungs- und
Vermittlungsgutscheine der Agentur
für Arbeit bei uns einlösen.

Gewerblicher Bereich:

- Lagerfachkräfte (m/w)
- Gabelstaplerfahrer (m/w)
- Fahrer (m/w) (Paket und LKW)
- Sicherheitsfachkräfte (m/w)
- Feinmechaniker (m/w)
- Elektriker (m/w)
- Tischler (m/w)
- Maler (m/w)
- Gas-/Wasserinstallateure (m/w)
- Reinigungskräfte (m/w)
- Monteure (m/w)
- Mechatroniker (m/w)
- Schlosser (m/w)
- Haustechniker/Hausmeister (m/w)

Sozialer und medizinischer Bereich:

- Erzieher und SPAs (m/w)
- Sozialpädagogen (m/w)
- Pädagogische Fachkräfte (m/w)
- Rettungssanitäter (m/w)
- Krankenpfleger/Altenpfleger (m/w)
- Arzthelfer/Zahnarzthelfer (m/w)
- Alltagsbegleiter (m/w)
- Ergotherapeuten (m/w)
- Physiotherapeuten (m/w)

Bewerbungen gern per Email: info@jobdistrict.de

Jobdistrict GmbH Personal- & Stellenvermittlung
Reimerstwiene 11 • 20457 Hamburg
Tel: 040 - 69 666 99 0 • www.jobdistrict.de





WEKO
SICHERHEITSDIENSTE

Wir sorgen seit mehr als 50 Jahren mit derzeit 1300 Mitarbeitern für die Sicherheit unserer Kunden. Durch Auftragszuwächse suchen wir in VZ/TZ/450€ für neue, überwiegend über tariflich (ab 10,- €/Std.) bezahlte Arbeitsplätze im gesamten Raum Hamburg **ab sofort**:

SICHERHEITSKRÄFTE (m/w)
mit / ohne 34a
(gern auch Quereinsteiger)

IHK WSFK / GSSK / FSS (m/w)

Wir freuen uns auf Ihre telefonische oder schriftliche Bewerbung.

Tel. 040/ 870 876 88 www.weko-job.de




Wir suchen Sie !



Telefonische Kundenbetreuer Inbound (m/w)

Diverse Projekte: Kaufmännischer & technischer Support

be4work GmbH Wendenstraße 1a 20097 Hamburg Tel. 040 / 238 558 40 hamburg@be4work.com



Wir, ein ambulanter Pflegedienst mitten in Hamburg-Eilbek, expandieren und suchen zum 01.09.2016 oder früher

**Gesundheits- und Krankenpfleger (m/w)
oder Altenpfleger (m/w) oder GPA (m/w)**
in
TZ 10-35 Std./Woche oder auf 450,-€-Basis

Sie haben Spaß an der liebevollen Betreuung unserer Patienten, arbeiten engagiert und selbstständig, sind verantwortungsbewußt, teamfähig, wünschen sich flexible Arbeitszeiten und haben einen Führerschein?

Wir bieten Ihnen unter anderem ein gutes Betriebsklima in einem modern organisierten, fortbildungsorientierten Pflegedienst, einen überdurchschnittlichen Verdienst (verhandelbar) mit 13. Gehalt und WE/FT-Zuschlägen und einen PKW auch zur privaten Nutzung.

Frau Frede freut sich über Ihren Anruf oder Ihre Bewerbungsunterlagen:

Zentrum für ambulante Krankenpflege GmbH | Wandsbeker Chaussee 46
22089 Hamburg | kontakt@pflegedienst-hh.de | Tel.: 040 251 2518



Sie suchen eine Klimaveränderung?

Wir bieten attraktive Berufsperspektiven in einer Wachstumsbranche! Für Hamburg suchen wir

Agenturinhaber (m/w)
Außendienstmitarbeiter (m/w)

In guten Händen. LVM. Das ist unser Motto und Ziel. Das spüren unsere Kunden und Mitarbeiter. Wir leben Serviceorientierung und faires Miteinander. Wenn auch Ihnen diese Werte wichtig sind, sprechen Sie uns an.

Weitere Informationen erhalten Sie von unserem Direktionsbeauftragten Daniel Thiefes:
Tel. (0251) 702 91 21 04.

Ihre Bewerbung senden Sie bitte per E-Mail an:
d.thiefes@lvm.de.




Pütz Security AG
Zertifiziert nach DIN EN ISO 9001

Die Pütz Security AG sucht ab sofort Mitarbeiter/innen in folgenden Bereichen:

- Allgemeiner Objektschutz (Centerschutz, Doorman), sonstige Bewachungstätigkeiten (in SH und HH)
- Allgemeiner Veranstaltungsschutz (in HH)

Was wir von Ihnen erwarten:

- Sie können die Sachkundeprüfung nach §34a GewO nachweisen (interne Fortbildung möglich)
- Sie besitzen ein gepflegtes und freundliches Erscheinungsbild
- Sie sind kommunikationsstark und evtl. mehrsprachig
- Sie arbeiten teamorientiert
- Sie überzeugen durch ein selbstbewusstes Auftreten
- Sie halten sich körperlich fit

Was Sie von uns erwarten können:

- Über tarifliche Bezahlung (je nach Einsatzgebiet)
- Interne Schulungen in unserem Schulungszentrum Nord
- Individuelle Gestaltung des Arbeitszeitmodells
- Fachgerechte Einarbeitung

Haben wir Ihr Interesse geweckt? Dann bewerben Sie sich noch heute mit Ihren kompletten und aussagefähigen Bewerbungsunterlagen bei Frau Hödtke unter bewerbung@puetz-security.de

Pütz Security AG
Sabrina Hödtke
Carl-Zeiss-Straße 38-40
24568 Kaltenkirchen
04191/9966-17
www.puetz-security.de

LVM Versicherung
Kolde-Ring 21
48126 Münster
www.lvm.de



VERSICHERUNG

Stand 08. Juli 2016 - Jobwoche.de - Wir übernehmen für Verfügbarkeit und Richtigkeit keine Gewähr

Job-Bezeichnung	Beschreibung	Anforderungen	Kontakt
Zuverlässiger Fahrer auf Minijob Basis o. auf Rechnung (m/w)	Für die Auslieferung unserer Zeitungen "JOBWOCHE" und "HANSETIPP" suchen wir zuverlässige Aushilfsfahrer (m/w) auf Minijob-Basis oder auf Rechnung für verschiedene Hamburger Stadtteile (kein Verkauf!). Aufwand: JOBWOCHE alle 14 Tage, HANSETIPP 1x monatlich, 1-2 volle Tage.	Eigenes Fahrzeug (Aufwand wird vergütet), Führerschein Kl. B (alt 3) ist zwingend erforderlich, gutes Deutsch, gute Umgangsformen, gepflegtes Äußeres. Gerne auch fitte Früh-/Rentner. Langfristige angelegte Tätigkeit.	Wolter-Rousseaux Media GmbH Frau Andrea Berenz Gutenbergring 39-41 22848 Norderstedt Tel.: 040 6 46 66 16 16 E-Mail: a.berenz@jobwoche.de
Heizungsmonteur (m/w)	Kundendienst, Modernisierung von Heizungsanlagen, Heizungsreparatur und -instandsetzung, Heizungswartung.	Einschlägige Berufserfahrung, Führerschein Klasse B, Zuverlässigkeit, selbstständiges Arbeiten, Pünktlichkeit, ein freundliches und kundenorientiertes Auftreten.	Rolf Grasemann Klempnerei u. Installation Frau Waschow oder Frau Grasemann Ohechaussee 94 22848 Norderstedt E-Mail: cwaschow@grasemann.de
Key-Account-Manager (m/w)	Betreuung/Ausbau d. vorhandenen Kundenstamms (Bereich Gesundheitswesen), Gewinnung von Neukunden, Beratung/Verkauf des gesamten Artikelsortiments, Schulung, Beratung u. Vorführung der unseren Kunden zur Verfügung gestellten e-Commerce Lösungen (Bestellmanager).	FS Kl. B erforderlich, abgeschl. kaufmännische o. soziale Ausbildung, idealerweise verfügen Sie über Erfahrung im Vertrieb von Hygieneartikel im gewerblichen Bereich, hohe Kommunikationsfähigkeit.	Walter Hasenkampf GmbH Frau Hasenkampf Rugenbarg 61 a 22848 Norderstedt E-Mail: regina.hasenkampf@hasenkampf-gmbh.de
Monteur für Mechanische Sicherheitstechnik (m/w)	Montage, Wartung, Service und Instandsetzung von mechanischer (und elektronischer) Sicherheitstechnik wie z.B. Stangenschlösser, Querriegeln, Mehrfachverriegelungen, Beschlägen und Sicherheitstüren, kundenorientierte Arbeitszeit.	Abgeschl. Ausbildung als Metallbauer, Tischler, Schlosser, Erfahrung in diesen Bereichen, PKW Führerschein, kundenorientiertes Denken, flexibel, sehr gutes handwerkliches Geschick, kommunikativ, organisiert, stressresistent, Freude am Kontakt mit Kunden.	A. Fitz GmbH - Sicherheitstechnik Herr Manfred Fitz Ulzburger Straße 314 22846 Norderstedt Tel.: 040 52 68 67 12 E-Mail: m.fitz@sicherheitstechnik.de
Hausmeisterhelfer (m/w)	Treppenhausreinigung	Körperlich belastbar, Grundkenntnisse in der Treppenhausreinigung, Führerschein, persönliche Anforderungen: Professioneller Umgang mit Kunden, Kundenorientierung, termingerechte Ausführung der Aufträge.	Weikamm GmbH Herr Oliver Specht Eiffestr. 80 20537 Hamburg E-Mail: bewerbung@weikamm.de
Stellenanzeigen ab 95 Euro - Telefon 040 64 666 1600			
Haushaltshilfe (m/w)	Für einen Privathaushalt wird für 15 Wochenstunden (2-3 x 5 Std.) eine zuverlässige „Perle“ gesucht. Das Aufgabengebiet umfasst häusliche Arbeiten, wie Hausreinigung, Wäsche machen/bügeln, kochen/Essen vorbereiten.	Erfahrung und einwandfreier Leumund. Führerschein erforderlich. Arbeitsort: Norderstedt	Frau Dominique Rousseaux Tel.: 040 6 46 66 16 00 E-Mail: d.rousseaux@jobwoche.de
Außendienstmitarbeiter auf Minijobbasis (m/w)	Zur Kontrolle der Auslagestellen unserer Zeitungen JOBWOCHE und HANSETIPP, suchen wir einen zuverlässigen „Inspekteur“. Sie kontrollieren nach einer Liste die Ablagestellen (Stadtteile in HH) und prüfen ob unsere Zeitung dort ordnungsgemäß abgelegt wurde. Aufwand: 1-2 Tage alle 14 Tage.	Eigenes Fahrzeug sollte vorhanden sein, Führerschein Klasse B (alt 3) ist zwingend erforderlich. Gutes Deutsch und gute Umgangsformen. Gerne auch fitte Früh-/Rentner.	Wolter-Rousseaux Media GmbH Frau Andrea Berenz Gutenbergring 39-41 22848 Norderstedt Tel.: 040 6 46 66 16 16 E-Mail: a.berenz@jobwoche.de
Elektroinstallateur (m/w)	Zur nationalen Wartung und Reinigung von Gewerbekühlmöbeln suchen wir kurzfristig Mitarbeiter (m/w), die Kühlregale und Gewerbekühlschränke in Einzelhandelsgeschäften und Tankstellen überprüfen und reinigen.	Voraussetzung/Qualifikation hierfür sind absolute Zuverlässigkeit, technisches Verständnis, gute Kenntnisse der deutschen Sprache und ein gültiger PKW Führerschein. Eine technische Ausbildung ist von Vorteil, jedoch nicht Bedingung.	WestCool GmbH Herr Oliver Thrun Am Sportplatz 3a 40882 Ratingen Tel.: 02102 16 75 90 E-Mail: office@westcool.de
Fliesen-, Platten- und Mosaikleger (m/w)	Alle anfallenden Arbeiten in der Wohnungsmodernisierung. Bewerbungen bitte telefonisch.	Abgeschl. Ausbildung zum Fliesenleger (m/w), Berufserfahrung, Führerschein für PKW bis 3,5t, erweiterte Kenntnisse in: Fliesenverlegen in Dünnbettverfahren, Wände putzen und Estrich in Bad und Küche.	Plitsch Platsch GmbH Frau Elke Kruschel Griesstr. 36 20535 Hamburg Tel.: 040 20 97 82 34
Büroassistent (m/w) mit Kenntnissen in der Lohnbuchhaltung	Allg. Büro-/Officeverwaltung, Schreibtätigkeit (Korrespondenz/Berichte/Protokolle), Telefondienst, Empfang von Besuchern und Gästen, Auftrags- und Rechnungsbearbeitung, Aufgaben in betrieblichen Rechnungswesen (Vorarbeiten), Stundenerfassung und -abrechnung	Abgeschl. kfm. Ausbildung, organisiertes, selbstständiges Arbeiten, hohes Maß an Verantwortungsbewusstsein/Zuverlässigkeit, Teamfähigkeit, Kommunikationsstärke, Beherrschung aller gängigen Office-Anwendungen, hohe Kommunikationsfähigkeit.	Bahnba Nord GmbH Frau Yvonne Warsaw Edisonstr. 5 24558 Henstedt-Ulzburg E-Mail: y.warsow@bahnbaunord.de

Stand 08. Juli 2016 - Jobwoche.de - Wir übernehmen für Verfügbarkeit und Richtigkeit keine Gewähr

Job-Bezeichnung	Beschreibung	Anforderungen	Kontakt
Zimmermädchen/ Cabin Stewardess (m/w)	Sie wollen auf einem Kreuzfahrtschiff arbeiten? Unter www.seachefs.com/jobs gibt es viele Informationen sowie Filme über Leben und Arbeiten an Bord. Ebenfalls bei Facebook unter http://www.facebook.com/seachefs	Sie haben vor kurzem Ihre Ausbildung zum Restaurant- oder Hotelfachmann (m/w) beendet oder bringen einschlägige Erfahrung im Housekeeping mit? Dann sind Sie bei uns genau richtig!	sea chefs Human Resources GmbH www.seachefs.com/hlc

Mitarbeiter (m/w) für die telefonische Bestellannahme	Telefonische Bestellannahme, Reklamationsbearbeitung, erteilen von Lieferauskünften, Artikelauskünfte.	Gute MS Office Kenntnisse, gute mündliche Englischkenntnisse, Bereitschaft zur Schichtarbeit und arbeiten an Samstagen.	Tempo-Team Personaldienstleistungen GmbH Wandsbeker Marktstr. 164-166 22041 Hamburg E-Mail: britta.mohwinkel@karriere-tempo-team.com
--	--	---	--

Motivierte Handwerker (m/w) für Hamburg gesucht	Arbeiten in den Bereichen: Elektro, GWI, Maler und Lackierer, Metall- und Holzverarbeitung. Sehr hohe Übernahmechancen.	Abgeschlossene handwerkliche Ausbildung. Deutsch in Wort und Schrift, Teamfähigkeit, Motivation und freundliches Auftreten setzen wir voraus.	Clauss & Hegerhorst Personal Partner GmbH Herr Pawlowski Hamburger Str. 180 22083 Hamburg Tel.: 040 3 29 08 90 E-Mail: p.pawlowski@pp-zeitarbeit.de
--	---	---	--

Telefonist/Packer (m/w) auf 450€, 2-3 Tage die Woche ab 17 Uhr	Gesucht wird für 2-3 Tage die Woche ab 17 Uhr ein Telefonist, der die Touren zusammenstellt und koordiniert.	Du solltest ein gepflegtes Äußeres haben, Spaß am Kontakt mit Kunden haben und teamfähig sein, pünktlich und zuverlässig.	Die Pizza Profis Norderstedt Gutenberggring 30a 22848 Norderstedt Tel.: 040 60 92 40 92 E-Mail: diepizzaprofisnorderstedt@web.de
---	--	---	--

Zeitungszusteller (m/w) - Minijob - Raum Stellingen/Lokstedt	Minijob, EUR 9,04 €/Std. inkl. Nachtzuschlag. Zeitungen werden von Ihnen an feste Adressen geliefert an 6 Tagen/Woche. Montag bis Samstag für 2 Std. zwischen 4:00-6:30 Uhr morgens.		Monika Scholz Drucksachenvertrieb Frau Monika Scholz Osterbrooksweg 71 22869 Schenefeld Tel.: 040 80 05 08 62 E-Mail: scholz@scholz-drucksachen.de
---	--	--	---

Anzeigen-Hotline 040 64 666 1600

Zeitungszusteller (m/w) Raum Blankenese, Flottbek etc.	Minijob, EUR 9,04 €/Std. inkl. Nachtzuschlag. Zeitungen werden von Ihnen an feste Adressen geliefert an 6 Tagen/Woche. Montag bis Samstag für 2 Std. zwischen 4:00-6:30 Uhr morgens.		Monika Scholz Drucksachenvertrieb Frau Monika Scholz Osterbrooksweg 71 22869 Schenefeld Tel.: 040 80 05 08 62 E-Mail: scholz@scholz-drucksachen.de
---	--	--	---

Zeitungszusteller (m/w) Raum Eidelstedt/Lurup	Minijob, EUR 9,04 €/Std. inkl. Nachtzuschlag. Zeitungen werden von Ihnen an feste Adressen geliefert an 6 Tagen/Woche. Montag bis Samstag für 2 Std. zwischen 4:00-6:30 Uhr morgens.		Monika Scholz Drucksachenvertrieb Frau Monika Scholz Osterbrooksweg 71 22869 Schenefeld Tel.: 040 80 05 08 62 E-Mail: scholz@scholz-drucksachen.de
--	--	--	---

Pädagogische Zusatzkraft (m/w) auf 450-Euro-Basis in Hamburg-Osdorf	Neben der Betreuung beim Mittagessen und während der Hausaufgabenzeit, liegt der Schwerpunkt unserer Arbeit in der Gestaltung eines abwechslungsreichen und den schulischen Alltag ergänzenden Angebots für die Kinder.	Respektvollen, zugewandten Umgang mit den Kindern, gute Kommunikations- und Kooperationsfähigkeiten, Fähigkeit zu selbstständigem, verantwortungsbewusstem Handeln, die Fähigkeit, strukturiert u. mit Organisationsvermögen zu arbeiten, Kreativität.	Rudolf-Ballin-Stiftung e.V., GBS Wesperloh, Herr Holzammer Wesperloh 19 22549 Hamburg Tel.: 040 86 62 96 77 E-Mail: holzammer@rudolf-ballin-stiftung.de
--	---	--	--

Pädagogische Fachkraft (m/w) in Teilzeit 20 Std./Woche	Leitung einer neuen Gruppe und zusätzliche Verwaltungsarbeiten.	Abgeschl. Ausbildung als Erzieher/Sozialpädagogischer Assistent (m/w), oder vergleichbare Qualifikation. Erfahrungen in relevanten Arbeitsfeldern der Kinder- und Jugendhilfe-arbeit bzw. deren Einrichtungen, respektvollen u. zugewandten Umgang mit d. Kindern.	Rudolf-Ballin-Stiftung e.V., GBS Wesperloh, Herr Holzammer Wesperloh 19 22549 Hamburg Tel.: 040 86 62 96 77 E-Mail: holzammer@rudolf-ballin-stiftung.de
---	---	--	--

Lagerhelfer (m/w) in Vollzeit für Süßwaren-Onlinehandel	Kommissionieren von Ware und packen von Paketen (von bis zu 30 kg).	Körperliche Fitness, gute Deutschkenntnisse, zuverlässig und teamfähig. Bitte Kurzbewerbung und Lebenslauf per E-Mail.	World of Sweets GmbH Frau Brösel Gutenberggring 63 22848 Norderstedt Tel.: 040 60 92 46 00 E-Mail: personal@worldofsweets.de
--	---	--	--

Stand 08. Juli 2016 - Jobwoche.de - Wir übernehmen für Verfügbarkeit und Richtigkeit keine Gewähr

Job-Bezeichnung	Beschreibung	Anforderungen	Kontakt
Praktikant für die Redaktion (m/w) für 12 Monate	Für unsere Titel JOBWOCHE und HANSETIPP suchen wir Praktikanten für die Redaktion. Haben Sie ein journalistisches Gespür, das sie gerne einsetzen möchten? Verfügen Sie über eine gute Schreibe? Dann bewerben Sie sich bei uns!	Perfektes Deutsch in Wort und Schrift setzen wir voraus. Bewerbungen bitte per E-Mail mit Textprobe.	Wolter-Rousseaux Media GmbH Herr Sven Wolter-Rousseaux Gutenbergring 39-41 22848 Norderstedt Tel.: 040 6 46 66 16 03 E-Mail: info@jobwoche.de
Industriekaufmann (m/w) für den Vertriebsinnendienst	Telefonische Kundenbetreuung, Auftragserfassung und -abwicklung, Erstellung von Versand- und Zolldokumenten, Reklamationsbearbeitung, Gestaltung von Prospekten und Preislisten, allgemeine Korrespondenz.	Abgeschl. Berufsausbildung als Industriekaufmann (m/w) o. eine vergleichbare Qualifikation, sicherer Umgang mit MS Office, Grundkenntnisse zu MS Dynamics NAV, qualitätsbewusstes, eigenständiges Arbeiten, kommunikationsstarke Persönlichkeit.	Adolf Tedsen GmbH & Co. KG Personalabteilung Otto-Hahn-Straße 13-15 D-22946 Trittau E-Mail: personal@tedsen.com
Mitarbeiter (m/w) Zustellung (in Teilzeit)	Vertretung d. Zustellungsleitung, Ordersätze erstellen/eingeben, Kundenaufträge annehmen/eingeben, Kundenberatung/-betreuung, Kundenkommission bearbeiten/abschließen, Kundenreklamation bearbeiten, Kommissionsware zusammenstellen/packen, Tourenplanung, Personaleinsatzplanung.	Abgeschlossene kaufmännische Ausbildung, umfangreiche Sortimentskenntnisse, ausgeprägte Kundenorientierung, kommunikativ, flexibel und teamfähig, selbstständige und gewissenhafte Arbeitsweise, PC-Kenntnisse.	SELGROS Cash & Carry Norderstedt Herr Schulz Gutenbergring 2-12 22848 Norderstedt Tel.: 040 53 42 81 60 E-Mail: 218ps-norderstedt@selgros.de
Kaufmännischer Leiter (m/w) - Hamburg	Leitung einer etablierten Niederlassung in Ihrer Region, Vermarktung von hochwertigen Eigentumswohnungen, Entwicklung und Realisierung von Bauprojekten, Führung eines zwei- bis dreiköpfigen Mitarbeiterteams.	Kommunikationsfreudig, aufgeschlossen und bereit ihr volles Engagement für Ihre beruflichen Ziele einzusetzen, in der Lage Projekte zu betreuen, idealerweise ein Studium (BWL) o. eine abgeschl. kfm. Berufsausbildung, idealerweise zum Immobilienkaufmann.	Exklusiv Wohnbau GmbH Frau Elvira Weber Blaise-Pascal-Str. 14 32760 Detmold Tel.: 05231 30 88 06 17 E-Mail: bewerbung@exklusiv-wohnbau.de
Lagermitarbeiter (m/w) für Sackgut	Be- und Entladen u. a. von Sackgut, Trockenfrüchten und Gewürzen, Wareneingangskontrolle, Kommissionieren von Sackgutwaren, Kontrollieren von Packlisten, Säcke ab 20 Kg bis zu 50 Kg müssen palettiert werden, Arbeiten nach vorgegebenem Plan.	Körperlich belastbar, Pünktlichkeit und Zuverlässigkeit, Erfahrung mit Sackgut wünschenswert, Erfahrung im Be- und Entladen von Containern und LKWs, gute Kenntnisse der deutschen Sprache in Wort / Schrift, Staplerschein von Vorteil.	Werner Bruhns Lagereigesellschaft mbH Herr Michael Bruhns Afrikastr. 1 20457 Hamburg E-Mail: michael.bruhns@wernerbruhns.com
Stellenanzeigen ab 95 Euro - Telefon 040 64 666 1600			
Bürohilfe (m/w) - 450€ Basis	Kundengespräche entgegennehmen und Termine vereinbaren, schriftliche Kundenanfragen bearbeiten, Exposés bearbeiten (Texte erstellen, Bilder bearbeiten, Grundrisse bearbeiten), Kunden- und Datenpflege mit unserer Maklersoftware, allgemeine administrative Bürotätigkeiten.	Sehr gute EDV Kenntnisse (MS Office), wünschenswert sind Photoshop und Lightroom, sicher in der neuen Rechtschreibung, sorgfältiger Arbeitsstil, hohe Dienstleistungsorientierung, ausgeprägte Team-/Kommunikationsfähigkeit, Führerschein wünschenswert.	Faust & Tiedemann Immobilien OHG Frau Nicole Faust Dorotheenstr. 64 22301 Hamburg Tel.: 040 60 08 22 00 E-Mail: nf@faustuntiedemann.de
Pädagogische Fachkraft (m/w) in Teilzeit: 30 Std./Woche - GBS Wesperlohe	Leitung einer neuen Gruppe u. zusätzliche Verwaltungsarbeiten. Neben der Betreuung beim Mittagessen und während der Hausaufgabenzeit, liegt der Schwerpunkt unserer Arbeit in der Gestaltung eines abwechslungsreichen und den schulischen Alltag ergänzenden Angebots für die Kinder.	Abgeschl. Ausbildung als Erzieher/Sozialpädagogischer Assistent (m/w) o. vergleichbare Qualifikation. Erfahrungen in relevanten Arbeitsfeldern der Kinder- und Jugendhilfebene bzw. deren Einrichtungen, respektvollen und zugewandten Umgang mit den Kindern.	Rudolf-Ballin-Stiftung e.V., GBS Wesperloh, Herr Holzammer Wesperloh 19 22549 Hamburg Tel.: 040 86 62 96 77 E-Mail: holzammer@rudolf-ballin-stiftung.de
Verkaufsberater (m/w) Innendienst Pkw-Ersatzteile	Betreuung unserer Pkw-Kunden (Nachbearbeitung von Online-Bestellungen, Teileidentifikation mit elektr. Medien, techn. Beratung u. Auftragerfassung), verkaufen aktiv an der Theke und am Telefon, Unterstützung des Vertrieb Außendienst, bei Bedarf Einlagerung, Kommissionierung, Warenversand.	Abgeschl. Kfz-orientierte Ausbildung, mind. 2-jährige Vertriebs Erfahrung im Pkw-Teilbereich, sehr gute Kenntnisse der Pkw-Branche, gute Kenntnisse in MS-Office, Engagement, Kommunikationsstärke und Teamorientierung.	TROST AUTO SERVICE TECHNIK SE Herr Reinhard Schwermer Eiffestr. 10 20537 Hamburg E-Mail: reinhard.schwermer@trost.com Tel.: 040 5 26 67 73
Mitarbeiter Krankengymnastik (m/w)	Sie werden im Bereich Krankengymnastik tätig, in absehbarer Zeit ist aus Altersgründen ggf. auch die Übernahme bzw. Beteiligung an der Praxis möglich, auch umzugsbereite Bewerber/innen aus anderen Bundesländern sind willkommen, überdurchschnittliches Gehalt, abhängig von der Qualifikation.	Wenn Sie über eine abgeschlossene Ausbildung zum Physiotherapeut (m/w) verfügen und Interesse an unserer Stellenausschreibung haben, dann freuen wir uns auf Ihre Kontaktaufnahme oder die Übermittlung Ihrer Bewerbungsunterlagen.	Andrea u. Hans Jürgen Kruse Gbr. Physikalische Therapie Herr Hans-Jürgen Kruse Ulzburger Str. 563 22844 Norderstedt
Bürokraft (m/w)	Zu Ihren Aufgaben gehören allgemein anfallende Büroarbeiten wie z.B.: Telefondienst, Korrespondenz, Ablage.	Sicherer Umgang mit Word und Excel sind erforderlich. Des Weiteren ist eine selbstständige Arbeitsweise nötig, da Sie das Büro alleine besetzen werden.	Gewerkschaft öffentlicher Dienst und Dienstleistungen Herr Stadler Westerfeld 8 25864 Löwenstedt E-Mail: goed@online.de

Foto: © Frances Twitty - istock.com



gewerblich

date up Umschulung
Mechatroniker (HK) (m/w)
Maßnahme Nr. 123-2767-2016

BG* Kursdauer:
01.08.2016
bis 31.07.2018,
24 Monate

date up training GmbH, Frankenstraße 7, 20097 Hamburg
0 80 00 33 33 00 11, info@date-up.com, www.date-up.com

SVG **EURO-TRUCKER (m/w)**
Qualifizierung zum EU-Berufskraftfahrer
- Güterkraftverkehr - ; (inkl. Praktikum),
optional: 6-wöchiger berufsspezifischer
Deutschkurs zur Vorbereitung

BG* Start: 23.08.2016
Dauer: 6 Monate

SVG-Hamburg eG, Bullerdeich 36, 20537 Hamburg
+49 40 25 450 112, Andrea Voß, a.voss@svg-hamburg.de, www.svg-hamburg.de

TÜV NORD Fortbildung zum
EU-Berufskraftfahrer (m/w)
Güter- und Personenverkehr

BG* Start: 26.09.2016
Dauer: 6 Monate

TÜV NORD Schulungszentrum, Gründgensstraße 6, 22309 Hamburg
+49 40 780 814-214 (K.-U. Fischer), www.tuevnordschulungszentrum.de

BG* Dieser Kurs kann mittels Bildungsgutschein der Arbeitsagentur, der Jobcenter oder anderer Sozialträger verrechnet werden.

Foto: © carlosseller - Fotolia.com



medizinisch /sozial

CBW **DRG-Coder - Medizinische
Kodierfachkraft (m/w)**
Klassischer Präsenzunterricht

BG* Start:
18.07.2016
Dauer:
7 Monate

CBW GmbH, Frankenstr. 3, 20097 Hamburg
+49 40 238 58 3780, info@cbw-hamburg.de, www.cbw-weiterbildung.de

DEKRA **Betreuungsassistent
§ 87 b (m/w)**
Theorie und Praxis,
inkl. 4 Wochen Praktikum

BG* Start:
10.10.2016
Dauer:
4 Monate

DEKRA Akademie GmbH, In de Tarpen 76c, 22848 Norderstedt, +49 40 53 43 93 - 11,
Fr. Wullbrand, susanne.wullbrand@dekra.com, www.dekra-akademie/norderstedt

itb **Sozialpädagogischer
Assistent (m/w)**
Vollzeit-Form,
Mo.-Fr. 08.30 - 15.30 Uhr

BG* Start:
17.10.2016
bis 30.01.2018
ca. 16 Monate

itb, Barmbeker Straße 4b, 22303 Hamburg
+49 40 9999 870 30, info@itb-net.de, www.itb-net.de

Die nächste **JOBWOCHE** erscheint am 23. August 2016

Anzeigen

DEKRA
Alles im grünen Bereich.

Fortbildungen

- Berufskraftfahrer/in (IHK)
TQ 1 LKW* / TQ 3 BUS* (m/w)**
inkl. Führerschein Klasse C / CE* oder Klasse D*
und beschleunigter Grundqualifikation nach BKrFQG
Beginn: 01.08./01.09.2016
Dauer: 6 Monate inkl. Praktikum
- Logistik Kurier Kl. B* (m/w)** **jetzt auch in HH!**
Beginn: 01.08./01.09.2016 • **Dauer:** 4 Monate
- Mobiler Pflegehelfer (m/w)**
Beginn: 11.07.2016 • **Dauer:** 4 Monate inkl. Praktikum
Ansprechpartnerin: Frau Schult • Tel.: 040/53 43 93 - 72
- Betreuungsassistent § 87 b (m/w)**
Beginn: 10.10.2016 • **Dauer:** 4 Monate inkl. Praktikum
Ansprechpartnerin: Frau Wullbrand • Tel.: 040/53 43 93 - 11
- Nachholen des Berufsabschlusses in 6 - 9 Monaten**
Beginn: wöchentlich

* Alle Führerscheinausbildungen werden von einer Vertragsfahrschule durchgeführt.

DEKRA Akademie GmbH
Horst Lehmann • In de Tarpen 76 • 22848 Norderstedt
Tel.: 040/53 43 93-67 • www.dekra-akademie.de/norderstedt

Förderung mittels Bildungsgutschein der Arbeitsagentur und Jobcenter möglich.

SVG
Hamburg

„Durch die SVG habe ich wieder eine Zukunftsperspektive. Danke SVG-Hamburg!“*
* Referenz eines Teilnehmers unserer Qualifizierungsmaßnahmen.

Qualifizierung zum Busfahrer (m/w)
- Personenkraftverkehr - Teilqualifikation Personen befördern (TQ 3)

Qualifizierungsinhalte:

- Führerschein Klasse D
- Beschleunigte Grundqualifikation - IHK
- Perfektionstraining
- Ladungssicherung im Bus/Gepäck stauen
- Bewerbungstraining
- Hygienebestimmungen im Personenverkehr
- optional 6-wöchiger Deutschkurs
- Evakuierung/Handlungen im Notfall

Oder benötigen Sie nur einzelne Inhalte? Kein Problem - sprechen Sie uns an!

Fördermöglichkeit:
- Bildungsgutschein (Jobcenter oder Agentur für Arbeit)

Nächste Starttermine:
- 12. Juli 2016 mit Deutschkurs
- 23. August 2016

Praktikum:
- 6 Wochen lang testen Sie Ihren zukünftigen Arbeitgeber!

SVG-Hamburg eG . 040 25 450-112 . info@svg-hamburg.de . www.svg-hamburg.de

Foto: © pressmaster - fotolia.com

kaufmännisch

GFS Grundkurs Buchführung mit Deutsch B2
Setzt B1 voraus

BG* Kursdauer: 10.10.2016 bis 21.04.2017

GFS Steuer- und Wirtschaftsfachschule GmbH, NL Hamburg, Schopenstehl 15, 20095 Hamburg
+49 40 44 53 53, hamburg@gfs.eu, www.gfs.eu

Grone Fachkraft Finanzbuchhaltung (m/w)
Fachkraft Büroassistent (m/w)
Kaufm. Fortbildung mit Zertifikat

BG* Start: 01.08.2016, 29.08.2016 und 26.09.2016

Grone Wirtschaftsakademie GmbH - gemeinnützig, Heinrich-Grone-Stieg 4, (S-Bahn Hammerbrook), 20097 Hamburg, +49 40 23 70 34 05, gwa@grone.de, www.grone.de

Foto: © Sven Hoppe - Fotolia.com

sonstiges

COATRIN zert. Coaching- & Trainerweiterbildung
langjährige Erfahrungen und zertifizierte Inhalte seit 2003

BG* Start: 18.07.2016/ 25.07.2016 bis 14.11.2016

COATRIN® Karrierecenter GmbH, Wendenstr. 23, 20097 Hamburg
+49 40 24 83 50 35, karrierecenter@coatrains.de, www.coatrains.de

Foto: © Arkady Chubykin - fotolia.com

technisch

ELBCAMPUS CNC Fertigungstechnik
Beste Job-Chancen durch umfangreiches Praktikum

BG* Start: 15.08.2016
Dauer: 16 Wochen

ELBCAMPUS, Zum Handwerkszentrum 1, 21079 Hamburg
+49 40 35 905-777, weiterbildung@elbcampus.de, www.elbcampus.de

GSI SLV Nord Containerschlosser (m/w)
Der Hafen sucht Fachleute zur Container-Reparatur!

BG* Start: 26.09.2016
Dauer: 10 Wochen

SLV Nord gGmbH, Zum Handwerkszentrum 1, 21079 Hamburg
+49 40 35 905-400, info@slv-nord.de, www.slv-nord.de

Anzeigen

ALT: B Akademie Logistik Transport & Beruf
Ein Unternehmen der Wenck GmbH

CertEuropa AZAV zertifiziert durch Certeuropa
Zert.-Nr.: 0410/0441

Qualifizierungen

- PROFI-Trucker** („TQ1“ - berufsanschlussf. Teilqualifikation, Nr. 123-2910-15)
Dauer: 16 Wochen inkl. FS C/CE + Praktikum 8 Wochen Start: 18.07.2016
► Beschleunigte Grundqualifikation, Gabelstapler-Ausbildung
► ADR-Scheine (Basis, Tank, Sprengstoff), Ladungssicherung
► Wechselbrückentraining, ECO-Training, plus 14 Std. Praxistraining
- Berufskraftfahrer Güterverkehr** (Nr. 123-2907-15) Start: 18.07.2016
Modul 3: Beschleunigte Grundqualifikation
Modul 4: EU-Fortbildung nach BKRQG / 5 Module
Dauer: 5 Tage, Termin: 01.08. - 05.08.2016
Modul 5: Führerschein C1/C1E } Start: laufender Einstieg
Modul 6: Führerschein C/CE } Dauer: je 6 Wochen
- CITY-Logistiker** (Maßnahme-Nr. 123-2722-15)
Modul 2: Führerschein B/C1/C1E } Start: 18.07.2016
Modul 3: Beschleunigte Grundqualifikation } Dauer: 12 Wochen
Modul 1: ADR-Basiskurs
- Busfahrer-Ausbildung** (in Modulen)
Modul 1: Erwerb der Fahrerlaubnis Klasse D Dauer: je 6 Wochen
Modul 2: Beschleunigte Grundqualifikation Start: laufender Einstieg
► Alle Inhalte, die zum Bestehen der Prüfung vor der Handelskammer notwendig sind
- Fahrlehrer-Ausbildung Klasse B/BE**
Klasse B/BE: Dauer 5 Monate + 4,5 Monate Praktikum Start: 19.09.2016
► Pädagogik, Technik, Recht, Straßenverkehrs-Ordnung u.a.
- Gabelstapler-Ausbildung**
Dauer: 3 Tage, Termin: 24.08. - 26.08.2016

Förderung durch die Arbeitsagentur/Bildungsgutschein
Alt:B Wenck GmbH | Billstedter Hauptstr. 69 | 22111 HH
Telefon: 040 / 7 32 32 11 | info@alt-b.eu | www.alt-b.eu

Großer Bedarf an Bus- und LKW-Fahrern bei namhaften Unternehmen

COATRIN ...mehr bewegen
coaching & personal training GmbH

START UNSERER ZERTIFIZIERTEN WEITERBILDUNG:

- COACHING-KOMPETENZ FÜR FACH- UND FÜHRUNGSKRÄFTE**
inkl. AEVO-Schein (IHK) 25.07.2016 - 14.11.2016
- WEITERBILDUNG COACH**
inkl. AEVO-Schein (IHK) 25.07.2016 - 16.09.2016
- TRAIN THE TRAINER (Kompakt)**
inkl. AEVO-Schein (IHK) 18.07.2016 - 09.09.2016
- TRAIN THE TRAINER (modular)**
(Startwochenende + 5 weitere WE) 19.08.2016 - 21.08.2016
- BUSINESS FITTING**
Akademiker-Coaching, Jobcoaching für Fach- und Führungskräfte
startet regelmäßig

Unsere Ausbildungen vereinen Qualität und Erfahrung.

COATRIN® Karrierecenter
Wendenstraße 23 | 20097 Hamburg
Fon: 040 24835035 | karrierecenter@coatrains.de

COATRIN® GmbH
Graustraße 1 | 21029 Hamburg
Fon: 040 24835050 | info@coatrains.de

www.coatrains.de

PROTEKTOR

Fachschule für Sicherheitsdienstleistungen,
Facility Management und Euromanagement

PROTEKTOR
Fachschule für Sicherheitsdienstleistungen,
Facility Management und Euromanagement
KOMPETENZ SEIT 1976

Weiterbildung nach Maß

modular und gefördert – für lebenslanges Lernen ...

Sicherheit
Sachkunde gem. § 34a GewO
(optional mit Sprachkurs B2 oder Führerschein Klasse B)
Waffensachkunde gem. §7 WaffG
Geprüfte Schutz- und Sicherheitskraft (IHK)
Servicekraft für Schutz und Sicherheit (IHK)
Fachkraft für Schutz und Sicherheit (IHK)
Meister/in für Schutz und Sicherheit (IHK)
Fachwirt/in für Schutz und Sicherheit

Facility Management
Servicekraft Facility Management (GEFMA)
Fachwirt Facility Management (GEFMA)
Bachelor of Engineering – Facility Management
Immobilienkaufmann/-frau (IHK)

... und für Ihre sichere Zukunft:
Vermittlung in einen festen Arbeitsplatz!

+++ Laufender Einstieg möglich! +++

Fachschule Protektor
Steintorwall 4, 20095 Hamburg
Tel.: 040/325 84 20
www.fachschule-protektor.eu





Impulsgeber!

Als Coach begleite ich Sie auf dem Weg ihre Muster zu erkennen, diese aufzulösen und damit Ihren eigenen Weg zu gehen.


Auflösen von Blockaden **Berufliche Veränderung**
Konzentration
BETRIEBSCOACHING
Fokussierung
Gründungsberatung
Vertriebskonzepte durchleuchten
UNTERNEHMENSBERATUNG

Schwerpunkte:

- Berufliches Coaching
- Einzelcoaching
- Vertriebscoaching
- Coach the Coach
- Paar-/Familiencoaching

So erreichen Sie mich:
Ich arbeite regional mit ausgewählten Co-Working Partnern zusammen. Somit sind meine Coaching-Räume über den Großraum Hamburg verteilt – immer in Ihrer Nähe.

Schacks-Coaching, Hamburg und Umland
Tel: (0151) 560 110 67
Mail: info@schacks-coaching.de
www.schacks-coaching.de



FRANK SCHACKS
Coaching | Beratung | Schulung

Da auch qualifiziertes Personal nicht auf Bäumen wächst, sollten Sie sich gleich qualifizieren als:

AVV

- Berufskraftfahrer Güter- oder Personenverkehr (m/w)**
mit berufsbezogenen Modulen, z.B. Ladekran, Gefahrgutfahrer, Ladungssicherung
nächster Kursbeginn: 13.07.2016 und 05.09.2016
- Kurierfahrer mit Führerscheinklasse B (m/w)**
Gabelstaplerschein und Ladungssicherung
nächster Kursbeginn: 01.08.2016 (8 Wochen)
- Fahrlehrer BE (m/w)**
nächster Kursbeginn: 14.11.2016

Eignungsfeststellung in Bargteheide, Hamburg und Norderstedt
Förderung über Bildungsgutschein möglich! Rufen Sie uns an, wir beraten Sie gerne!

Ausbildungszentrum für Logistik und Verkehr GmbH 22941 Bargteheide | Johannes-Gutenberg-Straße 1
Tel.: 04532-288600 | Fax.: 04532-2886017 | www.alv-nord.de | info@alv-nord.de

Wir bilden Sie aus. **BKFA** NORD

Ihr Weg in einen neuen Job!
Förderung durch die Agentur für Arbeit oder das JobCenter ist möglich.

Wir bieten Ihnen Ausbildung und Weiterbildung in den Bereichen:

- Busfahrer/in
- LKW-Fahrer/in
- Kurierexpressfahrer/in
- Gabelstaplerfahrer/in
- und vieles mehr

Maßnahmestart:

- 07.03.2016
- 04.04.2016
- 02.05.2016
- 06.06.2016
- 04.07.2016
- 01.08.2016
- 05.09.2016
- 10.10.2016
- 07.11.2016
- 05.12.2016

Berufskraftfahrer-Akademie-Nord GmbH NdL Hamburg
Heidenkampsweg 32 (7. OG), 20097 Hamburg
Telefon: 040 / 236 443 60

TQ CERT

bkfa-nord.de

BBQ 100% Förderung möglich!
BAUMANN BILDUNG & QUALIFIZIERUNG www.bbq.de

Umschulung mit Ärztekammer-Abschluss

Medizinische(r) Fachangestellte(r) (MFA)

- Erfahrene und qualifizierte Dozent(inn)en täglich vor Ort
- Unterstützung bei Praktikums- und Arbeitsplatzsuche durch Jobcoach
- Sehr gute Chancen auf anschließenden Arbeitsplatz

Start: 01.08.2016 (24 Monate)

Susanne Hantel, Tel. 040 / 23 88 25 77, Sachsenstraße 10, 20097 Hamburg

DEKRA
Alles im grünen Bereich.

Umschulungen in Hamburg

- Fachlagerist (m/w) Beginn: 24.10.2016**
- Kaufmann für Spedition und Logistikdienstleistungen (m/w) Beginn: 30.01.2017**
- Fachkraft für Lagerlogistik (m/w) Beginn: 30.01.2017**
- Kaufmann für Büromanagement (m/w) Beginn: 30.01.2017**
- Logistik Kurier Kl. B* (m/w) Beginn: 01.08./01.09.2016** **jetzt auch in HH!**

*Alle Führerscheinausbildungen werden von einer Vertragsfahrerschule durchgeführt.

DEKRA Akademie GmbH
Galina Koblica • Heidenkampsweg 44 • 20097 Hamburg
Tel.: 040/32 87 29-0 • www.dekra-akademie.de/hamburg

Förderung mittels Bildungsgutschein der Arbeitsagentur und Jobcenter möglich.

- ➔ **GiS und Geodatenpezialist** Start: 01.08.2016
- ➔ **Train the Trainer** 10 Wochen | Start: 20.07.2016
- ➔ **Systemisches Coaching und Konfliktklärung**
12 Wochen | Start: 05.09.2016
Neues Modul: Interkulturelle Kompetenz
- ➔ **Systemisch-Integrative Familien- und Sozialberatung** Start: 14.09.2016
Zusatzqualifizierung zum Sozialtherapeuten möglich!
- ➔ **Betreuungsfachkraft für Eingliederungshilfen**
8 Monate | Start: 26.09.2016
Zusatzqualifizierung zum Sozialtherapeuten möglich!

Praxisnahe Weiterbildung | Persönliches Infogespräch: 040 / 30 39 31 - 23
GIS-Akademie | Gotenstraße 14 | 20097 Hamburg
www.gis-akademie.de



GEFÖRDERT
MIT
BILDUNGS-
GUTSCHEIN





Alles im grünen Bereich.




Qualifizierung

- **Qualifizierung im Lagerwesen** (m/w)
Start: 29.08.2016 • **Dauer:** 4 Monate inkl. Praktikum
Anmeldung Herr Schulz, 04821/685 99-0
- **Logistik Kurier Kl. B*** (m/w)
Start: 17.10.2016 • **Dauer:** 4 Monate
- **Kraftfahrer mit Führerscheinausbildung** (m/w)
Kl. C/CE* inkl. bGG • **Start:** 17.10.2016 • **Dauer:** 4 Monate
*Alle Führerscheinausbildungen werden von einer Vertragsfahrtschule durchgeführt.

DEKRA Akademie GmbH
Oelixdorfer Str. 2 • 25524 Itzehoe • Anmeldung: Herr Lehmann
Tel.: 040/53 43 93-67

Itzehoe

Förderung mittels Bildungsgutschein der Arbeitsagentur und Jobcenter möglich.



HK Handelskammer Hamburg
HKBiS Bildungs-Service

HKBiS Handelskammer Hamburg
Bildungs-Service gGmbH
Alter Wall 38, 20457 Hamburg

Lounge-Abende 2016

Summer Edition

Save the Date: **21. Juli** | 18:00 bis 20:00 Uhr
Ad hoc Performance – Allzeit bereit | mit Nadine Kmoth

Mehr Infos auf hkbiis.de/summer-edition und 

KOSTENFREI UND UNVERBINDLICH!





FAIRPAY
FAIRER LOHN
CERTIFIED BY JOBS-KOMPAKT NORD

www.FairPay24.de

FairPay – für
tarifliche Bezahlung



SBB
Kompetenz gGmbH

Kurs in Richtung berufliche Zukunft!

... mit einer Umschulung – Start August / September 2016



Handwerk und Industrie

- Zerspanungsmechaniker/in
- Mechatroniker/in
- Anlagenmechaniker/in Sanitär, Heizung und Klimatechnik

Büro und Handel

- Kaufmann/frau im Groß- und Außenhandel
- Kaufmann/frau für Büromanagement*
- Kaufmann/frau im Einzelhandel*

Transport, Lager, Logistik

- Kaufmann/frau für Spedition- und Logistikdienstleistung
- Fachkraft für Lagerlogistik
- Fachkraft für Schutz und Sicherheit

Hotel und Gaststätten

- Restaurantfachmann/frau
- Koch/Köchin

Körperpflege

- Friseur/in

*auch in Teilzeit

Infoveranstaltung und Umschulungstest jeden Dienstag.

Weitere Umschulungsberufe und Infos: www.sbb-hamburg.de
Telefon 040-211 12-123 oder kundencenter@sbb-hamburg.de



SBB Kompetenz gGmbH · Wendenstraße 493 · 20537 Hamburg

JOBWOCHE weiß, wo es freie Stellen bei reeller und fairer Bezahlung gibt. Egal ob im Handwerk, im Büro, gewerblich, kaufmännisch oder technisch - an die Job-Maschine von JOBWOCHE sind diverse Firmen unterschiedlicher Branchen angeschlossen. Ihre Bewerbung erreicht immer die richtigen Unternehmen

FOTO: MEDDY POCORN - FOTOLIA.COM



Jetzt bewerben

Mit nur einer Bewerbung bis zu 30 Unternehmen erreichen! Die Job-Maschine macht's möglich! Einfach das Initiativ-Bewerbungsformular auf der nächsten Seite ausfüllen und an JOBWOCHE schicken. Wir leiten es dann umgehend an die Firmen weiter ...

Anzeige

Wir suchen

motivierte Mitarbeiter (m/w)
für unseren regionalen
Anzeigenverkauf

Ihre Aufgaben

Neukundengewinnung

Wir bieten

- + Festanstellung mit **attraktivem Grundgehalt**
- + Provision
- + Aufstiegsmöglichkeiten
- + geregelte Arbeitszeiten
- + 26 Tage Urlaub
- + nettes Team

HANSE TIPP

Wolter-Rousseaux Media GmbH
Gutenbergring 39 - 41 | 22848 Norderstedt
Telefon 040 - 64 666-1600 | Fax - 1610
Info@Hansetipp.de

VGSTUDIO - FOTOLIA.COM

Wie schon mehrfach in früheren Ausgaben von Jobs-Kompakt NORD / JOBWOCHE erwähnt, gibt es zahlreiche freie Stellen im Handel, in der Logistik, auf dem Bau, im Handwerk, in der Luft- und Raumfahrtindustrie, oder auch in der Altenpflege und in den Heilberufen. Ungelernte Kräfte werden genauso gesucht, wie Facharbeiter, Techniker oder Ingenieure.

Auf der anderen Seite gibt es viele Erwerbslose oder Umsteiger, die sich gerne anderweitig orientieren möchten, aber vielfach nicht wissen, welche Unternehmen Personal suchen bzw. für welche interessanten Positionen/Anforderungen sie geeignet wären. Dabei gibt es viele Stellen, die auch für Quereinsteiger absolut interessant sind und tolle Perspektiven bieten.

JOBWOCHE spricht täglich mit vielen Firmen und Personalchefs und weiß, welche Unternehmen vakante Positionen zu besetzen

haben und welche Anforderungsprofile erwartet werden bzw. für welche Quereinsteiger sich eine Bewerbung lohnt.

Einige dieser Firmen haben sich der JOBWOCHE "Job-Maschine" angeschlossen und erwarten Ihre Bewerbung. Aktuell sind viele Großunternehmen, Mittelständler und auch Personaldienstleister vertreten.

Das einzige, was Sie tun müssen: Füllen Sie den Initiativ-Bewerbungsbogen (rechte Seite) aus und senden sie ihn an uns (Post, Fax oder E-Mail).

JOBWOCHE leitet Ihr Bewerbungsformular an ALLE teilnehmenden Unternehmen weiter und drückt Ihnen die Daumen, dass Sie eine Antwort bzw. eine Einladung zum Bewerbungsgespräch erhalten.

HINWEIS: Ihre Bewerbung wird nicht automatisch an die Inserenten dieser Ausgabe weitergeleitet. Bitte bewerben Sie sich dort direkt!

Die nächste JOBWOCHE erscheint am **23. August 2016**

Initiativbewerbung JOB-MASCHINE

per Fax an **040/53 53 27 79** oder per Post an

JOBWOCHE

Die große Karriere-Zeitung für Norddeutschland von **JOBS-KOMPAKT**

AUSGABE 14/2016

Jobs-Kompakt NORD
Rubrik JOB-MASCHINE
Gutenbergring 39–41

22848 Norderstedt

**Ihre Bewerbung über die
JOB-MASCHINE ist selbstverständlich
KOSTENLOS und UNVERBINDLICH.**

Bitte in DRUCKBUCHSTABEN schreiben.
Bitte keine Lebensläufe oder ähnliche Dokumente anhängen.

Name _____ Vorname _____

Geburtsdatum ____/____/____

männlich weiblich

Staatsangehörigkeit _____

Straße/Nr. _____

Tel./Mobil _____

PLZ/Ort _____

E-Mail _____

Telefonisch bin ich am besten zu erreichen (Tage/Uhrzeit) _____

Ich suche eine **Vollzeitbeschäftigung**

Ich suche eine **Teilzeitbeschäftigung**

Ich könnte anfangen zum _____ 2016

Letzte/Aktuelle Tätigkeit _____

Wunsch­tätigkeit _____

Gehaltsvorstellung (Euro/monatl./brutto) _____

Bereitschaft zum **Schichtdienst/Wochenenddienst** ja nein

Bereitschaft zum **Ortswechsel** ja nein

Schulabschluss kein Abschluss Hauptschule Mittlere Reife Handelsschule

Höhere Handelsschule Fachabitur/Abitur

Berufsausbildung keine abgeschlossene Ausbildung Abgeschlossene Ausbildung zum/zur _____

Fachhochschule/Studium zum/zur _____

Sonstige Qualifikationen (Aus-, Fort- und Weiterbildung) _____

Sprachen deutsch englisch französisch spanisch türkisch polnisch russisch andere _____

SAP-Kenntnisse keine müssten aufgefrischt werden gut sehr gut

MS-Office keine müssten aufgefrischt werden gut sehr gut

Ich besitze einen **Führerschein folgender Klassen** _____ Ich besitze **keinen Führerschein** Ich besitze **einen Gabelstaplerschein**

Sperrvermerk Bitte geben Sie meine Bewerbung in KEINEM Fall an folgende Firmen weiter _____

Ja, mir ist bekannt und ich bin damit einverstanden, das Jobs-Kompakt meine Bewerbung an unterschiedliche Firmen weiterleitet.
Eine Weitergabe meiner Daten zu werblichen Zwecken untersage ich hiermit ausdrücklich.

Datum / Unterschrift _____

Neuer Job gefällig?



FOTO: ANDREY ARMYAGOV - FOTOLIA.COM

www.JOBWOCHE.de