



HAFEN AKADEMIE
HAMBURG

Deine Chance Maschinenführer Hafen

Finanzierung Bildungsgutschein

Nächste Termine:
20. 06. - 22. 09. 2016
18. 07. - 21. 10. 2016

Hafen Akademie Hamburg GmbH · Hermann-Blohm-Str. 8 · 20457 Hamburg
info@hafenakademie.de · www.hafenakademie.de ☎ 040 881 417 730

Nr. 10/2016 | 17. - 30. Mai 2016 | **GRATIS** | Erscheinungsweise: 2x im Monat | Internet: www.Jobwoche.de

JOBWOCHE

Die große Karriere-Zeitung für Norddeutschland von **JOBS-KOMPAKT** NORD

FOTO: SHOCK / FOTOLIA.DE

Weniger arbeiten

Teilzeit richtig beantragen



100 Tage im Amt - der neue Jobcenter-Chef

Aus Scheitern lernen

Sportmanager per Fernstudium

und vieles mehr

**Mit 9 Seiten
Stellenmarkt**
ab Seite 17

Unsere Antwort auf den Fachkräftemangel

Lagerhelfer/in

■ Inkl. ADR-Bescheinigung und Gabelstaplerausweis, **Beginn:** 06.06.2016 **Dauer:** 4,5 Monate

City-Logistiker/in (KEP-Dienstfahrer/in)

■ Inkl. Führerschein Kl. B/BE*, **Beginn:** 06.06.2016 **Dauer:** 6,2 Monate inkl. Praktikum

* Führerscheinausbildung durch eine AZAV zertifizierte Vertragsfahrerschule

Interessiert? Rufen Sie uns an, wir beraten Sie gerne! Tel. 040 78 08 14 - 0

TÜV NORD Schulungszentrum · Gründgensstraße 6 · 22309 Hamburg · tsn-hamburg@tuev-nord.de · www.tuevnordschulungszentrum.de



IMPRESSUM

Wolter-Rousseaux Media GmbH

Gutenbergring 39 - 41
22848 Norderstedt
Telefon 040.64666.16-00
Telefax 040.64666.16-10
E-Mail: Info@Jobwoche.de
Web: www.Jobwoche.de

Redaktion Sven Wolter-Rousseaux (V.i.S.d.P.),
Dominique Rousseaux
Marketing /Vertrieb Wiebke Koch-Scheel, Andrea Berenz
Media-Beratung Benjamin Herzog, Dieter Lau
Anzeigengrafik Sonja Jessen, Lars Franke
Web-Technik Dirk Läbisch
Logistik Michael Voss
Druck/Auflage Megadruck (Westerstede)
rd. 61.000 Exemplare

Web www.Jobwoche.de
Job-Messen www.Bewerbertag.de
Fairpay-Siegel www.Fairpay24.de

Unsere Berufsangaben und Stellenanzeigen schreiben wir aus Vereinfachungsgründen in der männlichen Form – genauso verhält es sich mit der direkten Ansprache. Gemeint sind aber immer Frauen und Männer gleichermaßen. Nachdruck oder auszugsweise Veröffentlichungen sind nur mit Genehmigung des Herausgebers gestattet.

Hier liegt JOBWOCHE aus

JOBWOCHE liegt im Großraum Hamburg bei etwa 300 Bildungsträgern, in vielen McDonald-Filialen, bei Möbel Höffner, in sehr vielen Supermärkten (Netto, REWE, Famila, Edeka, Marktkauf etc.) und Bäckereien sowie in den meisten Arbeitsagenturen und Jobcentern und bei etwa 300 weiteren Partnern aus.

Wenn Sie keine JOBWOCHE in Ihrer Nähe finden, rufen Sie uns einfach an – wir nennen Ihnen dann die für Sie am schnellsten zu erreichende Auslagestelle.

Anzeigen

**Weiterbildung für das Sozial-/Gesundheitswesen 2016
Hamburg / Hannover / Bremen / Kiel / Lübeck / Rostock****NUR PRÄSENZUNTERRICHT**
Kein Fernunterricht oder E-Learning

- Gepr. FachwirtIn im Gesundheits- und Sozialwesen (IHK) – Vollzeit ab Juni / bbgl. ab Sept.
- Gepr. WirtschaftsfachwirtIn (IHK) – Vollzeit ab Juni / bbgl. ab Sept.
- Qualitätsmanagement-beauftragte/r – Vollzeit ab Juni
- Case-/FallmanagerIn - Integration - Migration - Flüchtlinge – Vollzeit ab Mai

- Berufs-/VereinsbetreuerIn – Vollzeit ab Mai
- **Sozial- und PflegeberaterIn/** Case ManagerIn – Vollzeit ab Mai
- Sozialpädagogische AssistentIn – Vollzeit ab Oktober / bbgl. ab Sept.
- ErzieherIn (Externenprüfungsvorb.) – berufsbegleitend ab Mai
- FachwirtIn Kindertageseinrichtungen – berufsbegleitend ab September

Weiterbildung seit 1993/zertifiziert nach ISO 9001 u. AZAV

☎ 040 - 99 99 870 30

www.itb-net.de/info@itb-net.de**itb**Institut
für Training
und Beratung

Tanzlehrer im Zweitberuf

Tanzlehrerverband bietet neue Ausbildung an



Die Zweitausbildung zum Tanzlehrer ist äußerst vielfältig: sie umfasst eine praktische, tänzerische, fachlich-theoretische und überfachliche Ausbildung.

FOTO: JACKF / FOTOLIA

Die Deutschen werden älter und arbeiten immer länger – aber muss das bis zur Rente tatsächlich in dem Beruf sein, den man als junger Mensch erlernt hat? Viele Berufstätige in den mittleren Jahren wollen raus aus eingefahrenen Wegen und suchen nach einer Neuorientierung.

Der demografische Wandel ist auch in den Tanzschulen des Allgemeinen Deutschen Tanzlehrerverbandes e.V. angekommen. Als Antwort darauf hat die ADTV-Tanzlehrerakademie eine Ausbildungs- und Prüfungsordnung für die Berufsausbildung zum/zur ADTV-Tanzlehrer/in als zweite Berufsausbildung entwickelt.

Voraussetzung für den „Seiteneinstieg“ sind die Vollendung des 18. Lebensjahres, ein nach dem Berufsbildungsgesetz bzw. mit

einer IHK-Prüfung abgeschlossener Beruf, sowie die Kenntnisse im Welttanzprogramm und Medaillentanzen bis zur Silberstufe.

„Spätberufene“ sind häufig besonders motiviert und als Tanzlehrende eine Bereicherung für die Tanzschulen, da sie dort in den Tanzkreisen für eine meist ältere Klientel besonders glaubwürdig sind“, stellt der Leiter der ADTV-Tanzlehrerakademie, Jürgen Ball, fest.

Die Zweitausbildung ist gegenüber der Erstausbildung um 1 Jahr verkürzt, ihre Inhalte sind äußerst vielfältig: sie umfassen eine praktische, tänzerische, fachlich-theoretische und überfachliche Ausbildung.

Das neue Ausbildungsjahr beginnt im August, bzw. September. Interessierte wenden sich an eine ADTV-Tanzschule vor Ort.

Da auch qualifiziertes Personal nicht auf Bäumen wächst, sollten Sie sich gleich qualifizieren als:



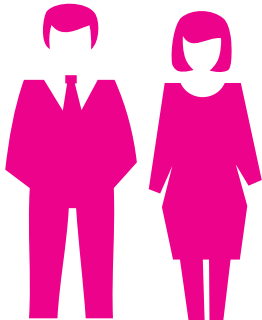
- **Berufskraftfahrer Güter- oder Personenverkehr (m/w)**
mit berufsbezogenen Modulen, z.B. ☒Ladekran, ☒Gefahrgutfahrer, ☒Ladungssicherung
nächster Kursbeginn: 30.05.2016
- **Kurierfahrer mit Führerscheinklasse B (m/w)**
Gabelstaplerschein☒und☒Ladungssicherung
nächster Kursbeginn: 07.07.2016 (8 Wochen)
- **Fahrlehrer BE (m/w)**
nächster Kursbeginn: 23.05.2016

Eignungsfeststellung in Bargtheide, Hamburg und Norderstedt
Förderung über Bildungsgutschein möglich! Rufen Sie uns an, wir beraten Sie gerne!

Ausbildungszentrum für Logistik und Verkehr GmbH 22941 Bargtheide | Johannes-Gutenberg-Straße 1
Tel.: 04532-288600 | Fax.: 04532-2886017 | www.alv-nord.de | info@alv-nord.de

Top 10 Faktoren der Jobmotivation

Geld ist nicht alles: Acht von zehn Berufstätigen würden keinen hochdotierten Job annehmen, wenn er langweilig ist oder stresst. Ein gutes Arbeitsklima und inhaltlich spannende Tätigkeiten sind zwei Drittel wichtiger als das Gehalt. Das geht aus einer neuen MANPOWER-Studie hervor.



76%

Gutes Arbeitsverhältnis zu Kollegen und Vorgesetzten



64%

Flexible Arbeitszeiten (z.B. Gleitzeit/Arbeitszeitkonto)



49%

Guter Kontakt zu Kollegen auch nach Feierabend



45%

Ansprechende Raumgestaltung



45%

Getränke kostenlos vom Arbeitgeber zur Verfügung gestellt



43%

Viel Teamarbeit



42%

Betriebliche Gesundheitsförderung



40%

Pflanzen im Büro



40%

Guter Kaffee



38%

Kleine Aufmerksamkeiten*

Quelle: ManpowerGroup Deutschland (2016)

Anzeigen

Wir bilden Sie aus. **BKFA** NORD

Ihr Weg in einen neuen Job!
Förderung durch die Agentur für Arbeit oder das JobCenter ist möglich.

Wir bieten Ihnen Ausbildung und Weiterbildung in den Bereichen:

- Busfahrer/in
- LKW-Fahrer/in
- Kurierexpressfahrer/in
- Gabelstaplerfahrer/in
- und vieles mehr

Maßnahmestart:

- 07.03.2016
- 04.04.2016
- 02.05.2016
- 06.06.2016
- 04.07.2016
- 01.08.2016
- 05.09.2016
- 10.10.2016
- 07.11.2016
- 05.12.2016

Berufskraftfahrer-Akademie-Nord GmbH NdL Hamburg
Heidenkampsweg 32 (7. OG), 20097 Hamburg
Telefon: 040 / 236 443 60

TQ CERT

bkfa-nord.de

Veranstaltungsfachwirt/-in (IHK) • **KARRIERE**
Wirtschaftsfachwirt/-in (IHK) • **CHANCEN**
Online-Marketing-Manager/-in (ebam) • **NUTZEN**
Handelsfachwirt/-in (IHK)
Eventmanager/-in (ebam)

PRAXISORIENTIERTE WEITERBILDUNGEN AN DER EBAM AKADEMIE IN HAMBURG

MÜNCHEN
STUTTGART
FRANKFURT
KÖLN
HAMBURG
BERLIN

e.b.a.m
Business Akademie

ebam GmbH
Engelhardtstraße 6, D-81369 München
Randstraße 7, D-22525 Hamburg
E-Mail: info@ebam.de • www.ebam.de

Förderung mit Bildungsgutschein möglich!

Ausführliche Informationen unter www.ebam.de oder über unser Infotelefon **040 54 75 27 01**

DEKRA
Alles im grünen Bereich.

Qualifizierung

■ **Logistik Kurier Kl. B*** (m/w)

Mindestalter: 18 Jahre
Start: 04.07.2016
Dauer: 4 Monate in Vollzeit

Förderung mittels Bildungsgutschein der Arbeitsagentur und Jobcenter möglich.

*Alle Führerscheinausbildungen werden von einer Vertragsfahrschule durchgeführt.

DEKRA Akademie GmbH
Oelixdorfer Str. 2 • 25524 Itzehoe • Anmeldung: Herr Lehmann
Tel.: 040/53 43 93-67 www.dekra-akademie.de/norderstedt

Itzehoe

DEKRA
Alles im grünen Bereich.

Umschulungen in Hamburg

- **Kaufmann für Spedition und Logistikdienstleistungen** (m/w) Beginn: 27.06.2016
- **Fachkraft für Lagerlogistik** (m/w) Beginn: 27.06.2016
- **Kaufmann für Büromanagement** (m/w) Beginn: 27.06.2016
- **Fachlagerist** (m/w) Beginn: 24.10.2016
- **Logistik Kurier Kl. B*** (m/w) Beginn: 01.06.2016 **jetzt auch in HH!**

Förderung mittels Bildungsgutschein der Arbeitsagentur und Jobcenter möglich.

*Alle Führerscheinausbildungen werden von einer Vertragsfahrschule durchgeführt.

DEKRA Akademie GmbH
Galina Koblica • Heidenkampsweg 44 • 20097 Hamburg
Tel.: 040/32 87 29-0 • www.dekra-akademie.de/hamburg

100 Tage im Amt

Der neue Jobcenter-Chef Dirk Heyden packt es an

Als Dirk Heyden zum 1. Januar 2016 im Chefsessel des Jobcenters Hamburg Platz nahm, ahnte er wohl schon, dass eine Mammutaufgabe auf ihn zukommen würde. Zwar ist es der 52-jährige Diplomverwaltungsfachwirt gewohnt, sich auf herausfordernden Positionen durchzusetzen, schließlich war er fünf Jahre lang Vorsitzender der Geschäftsführung der Agentur für Arbeit in Schwerin, eine der flächenmäßig größten Arbeitsagenturen inklusive drei Jobcentern, die von der Landeshauptstadt bis zur Ostseeküste reicht. Doch Hamburg ist noch einmal ein ganz anderes Kaliber - mit fast 185.000 Kunden und etwa 2.400 Mitarbeiterinnen und Mitarbeitern ist es schließlich das größte Jobcenter Deutschlands. **JOBWOCHE** sprach mit dem gebürtigen Braunschweiger:

JW: Sie sind jetzt gut 100 Tage im Amt - wie ist Ihr erster Eindruck?

DH: Aktuell sind 184.300 Menschen in Hamburg auf unsere Unterstützung angewiesen. Das ist in etwa jeder zehnte Hamburger. Diese Zahl veranschaulicht die Bedeutung von Jobcenter team.arbeit.hamburg.

Was ist dabei Ihre größte Herausforderung?

Hamburg hat im Durchschnitt 73.000 Arbeitslose, davon beziehen aktuell 51.708 Personen sogenannte SGB II-Leistungen, umgangssprachlich Hartz IV. Gut 70 Prozent von unseren erwerbsfähigen Kunden sind sogenannte Langzeitleistungsbezieher, d.h. sie haben in den vergangenen zwei Jahren mindestens 21 Monate finanzielle Unterstützung vom Jobcenter erhalten. Diese Menschen wieder in den Arbeitsmarkt zu integrieren, ist und bleibt unsere primäre Aufgabe.

Diese Zahl scheint seit Jahren konstant zu sein. Ihr Vorgänger, Friedhelm Siepe, hat dazu auch noch immer eine weitere Zahl genannt 40.000 Ihrer erwerbsfähigen Kunden sind ohne Schul- und oder Berufsausbildung. Stimmt diese Zahl noch - ist das noch immer so?

Ja, das ist richtig. Hier setzen wir mit Qualifizierung und Bildung an. Am 1. Juni 2016 planen wir beispielsweise eine hamburgweite Bildungsmesse im Ballsaal des St. Pauli-Stadions. Auf diesem „Markt der Möglichkeiten“ können sich unsere Kunden umfassend über bestehende Qualifizierungs- und Fortbildungsangebote informieren und sich

an den interaktiven Angeboten verschiedener Aussteller direkt ausprobieren.

Und das trotz der erhöhten Ausgaben für die Integration der Asylbewerber und Flüchtlinge in den Arbeitsmarkt?

Natürlich haben wir einen erhöhten Zulauf von Asylberechtigten und anerkannten Flüchtlingen. Aktuell sind es etwa 12.000 erwerbsfähige Leistungsbezieher aus den acht zugangsstärksten nicht-europäischen Herkunftsländern, die bereits einen positiven Asylbescheid erhalten haben und bei uns im Jobcenter betreut werden. Allerdings werden lediglich 30 Prozent von ihnen, also 3.600, aktuell in den Arbeitslosenzahlen abgebildet. 70 Prozent der anerkannten Flüchtlinge nehmen bereits an Maßnahmen wie an Sprach- und Integrationskursen des BAMF (Bundesamt für Migration und Flüchtlinge) teil.

Wie wird sich diese Zahl entwickeln?

Wir können nicht voraussehen, wie viele Flüchtlinge in diesem Jahr zu uns ins Jobcenter kommen werden. Bisher liegt die Zuweisung noch unter den Erwartungen, aber wir sind auf eine größere Anzahl vorbereitet. Das müssen wir auch, denn die Zahl wird steigen. Das liegt auch daran, dass bundesweit gut 400.000 gestellte Asylanträge noch nicht bearbeitet wurden. In Hamburg hat im Mai das Ankunftszentrum in Rahlstedt eröffnet. Es stellt einen wichtigen Bau-

stein dar, um das Anerkennungsverfahren zu beschleunigen und die Rückstände abzubauen.

Inwiefern wird sich die Arbeit des Ankunftszentrums auf Ihre Zahlen auswirken?

Wir rechnen damit, dass dort täglich etwa 200 Asylantragsteller registriert werden. Diese sollen innerhalb von 48 Stunden ihren Bescheid durch das BAMF erhalten. Wir gehen davon aus, dass davon täglich ca. 50 Menschen zu uns ins Jobcenter kommen, so dass wir bis Ende des Jahres etwa 8.000 zusätzliche Kunden erwarten.

Aber die Ankömmlinge sind ja nicht alles Akademiker. Die Mehrzahl von ihnen spricht nicht einmal unsere Sprache und oder hat keinen anerkannten Berufsabschluss. Wie soll die Integration in Arbeit dennoch gelingen?

Das ist natürlich nicht einfach, denn Sprache und Bildung sind der Schlüssel zur Arbeit. Ein Weg ist beispielsweise unsere Anlaufstelle „W.I.R.“ (work and integration for refugees Hamburg). Die gemeinsame Anlaufstelle der Behörde für Arbeit, Soziales, Familie und Integration, die Agentur für Arbeit, Jobcenter team.arbeit.hamburg und weiterer Kooperationspartner bietet seit Mitte September 2015 für Flüchtlinge mit guter Bleibeperspektive eine umfangreiche Beratung, Betreuung und Unterstützung mit dem Ziel an, möglichst schnell in Ausbildung, Studium und Beschäftigung inte-



**MARKT DER
MÖGLICHKEITEN**
CHANCEN DURCH WEITERBILDUNG

**MITTWOCH,
1. JUNI 2016,
9 – 17 UHR**

FC St. Pauli-Stadion,
Harald-Stender-Platz 1,
20359 Hamburg

**jobcenter
team.arbeit.hamburg**



Der 52-jährige Dirk Heyden leitet seit dem 1. Januar 2016 die Hamburger Jobcenter

griert zu werden. Aber ob über W.I.R oder direkt in einem der 16 Jobcenter-Standorte: Neben der Aufnahme der Lebenslage und der Feststellung der berufsbezogenen Kompetenzen müssen wir das Erlernen unserer Sprache ermöglichen. Im Idealfall in Kombination mit ersten praktischen Erfahrungen im echten Betrieb.

Das hört sich gut an. Aber wie wollen Sie Unternehmen davon überzeugen, Flüchtlinge einzustellen?

Dazu gibt es u.a. den Unterneh-

mensservice von W.I.R. Dieser richtet sich an Unternehmen, die Ausbildungs- oder Arbeitsplätze bzw. Praktika für Flüchtlinge bereitstellen möchten, um sie bzw. ihre Potenziale kennenzulernen. Ich lade alle Unternehmen ein, von dieser Möglichkeit Gebrauch zu machen.

Ich ahne, an Arbeit wird es Ihnen auch in den nächsten Monaten und Jahren nicht mangeln. Insofern wünschen wir Ihnen weiterhin viel Erfolg und bedanke mich für das Gespräch.

FOTO: JOBWOCHE

Hintergrund

Bildungsmesse:

Bildungsträger aus Hamburg präsentieren am Mittwoch, den 1. Juni 2016 von 9:00 - 17:00 Uhr auf der ersten Hamburg weiten Bildungsmesse von Jobcenter team.arbeit.hamburg ihre Fortbildungs- und Qualifizierungsangebote. Eine Anmeldung ist nicht erforderlich.

Ort: FC St. Pauli-Stadion (Ballsaal Haupttribüne), Harald-Stender-Platz / Budapester Straße in 20359 Hamburg

„W.I.R.“ (work and integration for refugees Hamburg) richtet sich an alle erwerbsfähigen Flüchtlinge in Hamburg mit guter Bleibeperspektive. Am Millerntorplatz bieten die Behörde für Arbeit, Soziales,

Familie und Integration, die Agentur für Arbeit und Jobcenter team.arbeit.hamburg gemeinsam mit Hamburger Trägern der Flüchtlingshilfe sowie Hamburger Kammern und Verbänden der Wirtschaft, Beratungs- und Vermittlungsangebote sowie Integrationsleistungen aus einer Hand an. Der Unternehmensservice von W.I.R richtet sich an Unternehmen, die Praktika, Ausbildungs- oder Arbeitsplätze bzw. Praktika für Flüchtlinge bereitstellen möchten. Interessierte Unternehmen können folgende Kontaktmöglichkeiten nutzen, E-Mail: Hamburg.Unternehmensservice-WIR@arbeitsagentur.de oder telefonisch unter 0175 1810961.

Grone

Fort- und Weiterbildungen mit Bildungsgutschein

Kaufmännische Umschulungen im dualen System

- Fachkraft für Lagerlogistik
- Fachlagerist/-in
- Immobilienkauffrau/-mann
- Industriekaufrau/-mann
- Kauffrau/-mann für Büromanagement
- Kauffrau/-mann im Gesundheitswesen
- Kauffrau/-mann im Groß- und Außenhandel
- Kauffrau/-mann für Spedition und Logistidienstleistung

Beginn: 01.09.2016

- Nachholen des Berufsabschlusses in 6 Monaten

Beginn: 08.06.2016

Stiftung Grone-Schule/Schulbetrieb

Kontakt: 040 23703-109 www.bildungsgutscheinumschulung.de

INFO-VERANSTALTUNG
jeden Mittwoch - 10:00 Uhr
Raum 310

Kaufmännische Fachqualifizierung

- Büroassistent
- DATEV pro (Finanzbuchführung)
- Fachkraft für Büromanagement
- Fachkraft für Finanzbuchhaltung
- Fachkraft für Qualitätsmanagement
- Fachkraft Finanz- und Lohnbuchhaltung
- Lexware pro (Finanzbuchführung)
- Lexware pro lohn & gehalt
- MS-Office 2013
- Personalsachbearbeitung mit SAP
- Rechnungswesen mit SAP
- Wirtschaftsenglisch LCCI
- Ausbildung der Ausbilder (AEVO)

Grone Wirtschaftsakademie GmbH – gemeinnützig –

Kontakt: 040 23703-400 www.grone.de/hh-wirtschaftsakademie

INFO-VERANSTALTUNG
jeden Dienstag - 10:00 Uhr

Die Stiftung Grone-Schule und ihre Bildungszentren finden Sie in der City Süd: **Heinrich-Grone-Stieg 1-4 20097 Hamburg**



Pflegeberufe

- Gesundheits- und Pflegeassistent **Beginn: 06.06.2016**
- Betreuungskraft nach § 87 b SGB XI **Beginn: 13.06.2016**

Grone Altenpflegeschule Hamburg

Kontakt: 040 23703-501 www.grone.de/hh-altenpflege

Erstausbildung 3 Jahre*

- Physiotherapie **Beginn: 04.10.2016**
- Ergotherapie

* Bei Vorliegen der persönlichen Voraussetzungen ist eine Verkürzung der Ausbildung möglich

Grone Bildungszentrum für Gesundheits- und Sozialberufe GmbH – gemeinnützig –

Kontakt: 040 23703-550 www.grone.de/hh-geso

Pädagogische Fachqualifizierung

- Fachkraft für Kinder- und Familienbetreuung **Beginn: 23.05.2016****
- Sozialpädagogische Assistenz

Grone Bildungszentrum für Qualifizierung und Integration Hamburg GmbH – gemeinnützig –

Kontakt: 040 271446-228/-237 www.grone.de/hh-bz-integration

**Einstieg bis 2 Wochen nach Kursbeginn möglich – weitere Termine in Planung!

INFO-VERANSTALTUNG
jeden Dienstag - 10:00 Uhr

Aus- und Weiterbildungen

- Geräte-Fitnesstrainer (B-Lizenz)
- Hauptschulabschluss
- Jobperspektive – persönliches Coaching
- XXL – aktiv sein und Stärke zeigen

Grone Netzwerk Hamburg GmbH – gemeinnützig –

Info-Point: 040 23703-0 www.grone.de/hh-netzwerk

Als Faulpelz Karriere machen

Um als Faultier im Büro erfolgreich zu sein, bedarf es einer guten Strategie



Bei der Powerpoint-Präsentation vor dem Chef glänzen sie. Doch kaum ist der Vorgesetzte nicht da, machen sie keinen Finger krumm: die Faultiere unter den Kollegen. Die Fleißigen beneiden sie. Gerne würden sie auch einmal einen Gang im Job herunter-schalten. Stattdessen sitzen sie abends länger im Büro und arbeiten. Doch längst nicht jeder kommt mit halbem Einsatz durch, warnt die Autorin Susanne Reinker, die einen Ratgeber für faule Arbeitnehmer geschrieben hat. Um nicht negativ aufzufallen, brauchen Faultiere eine ausgeklügelte Strategie.

Die Wahrheit ist doch die: „Der Leistungsgedanke hat ausgedient“, sagt Reinker. In vielen Firmen machten nicht die Fleißigen Karriere, sondern jene, die ein gutes Image haben. Um das aufzubauen, bedarf es sehr viel mehr Faktoren als reiner

Fachkompetenz. Die Faultiere unter den Kollegen verstünden es, als guter und zuverlässiger Arbeitnehmer zu gelten - mit minimalem Arbeitseinsatz.

Der Leistungsgedanke hat längst ausgedient

Wer mit halbem Einsatz durch das Arbeitsleben gehen will, sollte aber zunächst eine grundlegende Frage für sich klären: „Was ist für mich Erfolg?“, rät Reinker. Wer eine steile Karriere plant, mit viel Geld, Prestige und Macht, darf sich nicht auf die faule Haut legen. Das gilt besonders für den Berufsbeginn. „Wer aber von seinem Job ein sicheres Auskommen, ein bequemes Leben und dabei noch Spaß an der Arbeit erwartet, fährt mit der Faultier-Strategie extrem gut“, sagt sie. Reinker ist überzeugt: In der Mehrheit der Jobs führen 70 bis 80 Prozent Arbeitseinsatz zum Erfolg - 150 Prozent sind nicht notwendig.

Nur 70% Arbeitseinsatz

Doch wie kommen Mitarbeiter mit Faulheit durch? Um stressfrei durchs Arbeitsleben zu gehen, sind die Bequemen meist exzellente Nein-Sager – eine Verhaltensweise, die vielen Frauen schwer fällt, weiß der Unternehmensberater Raimund Milz aus Hannover. Kommt der Chef kurz vor Feierabend mit einer Kundenanfrage auf sie zu, bleiben erfolgreiche Faulpelze nicht selbst länger im Büro. Sie gehen zum pflichtbewussten Kollegen vom Nebentisch, der im Gegensatz zu ihnen einfach nicht Nein sagen kann, und fragen, ob er ihnen nicht „mal eben“ helfen könne. Schon sind sie die Arbeit los - und können dem Chef am nächsten Tag stolz verkünden, dass die Sache erledigt ist. Um mit möglichst wenig Einsatz möglichst viel zu erreichen, braucht es zudem ein gutes Zeitmanagement. „Planung ist alles“, erklärt Berater Milz. Die

Faultiere unter den Kollegen nehmen sich häufig die Freiheit heraus, für bestimmte Stunden weder telefonisch noch per E-Mail erreichbar zu sein. In dieser Zeit arbeiten sie konzentriert - und können so abends früher nach Hause gehen.

Gutes Zeitmanagement

Dazu müssen Faultiere immer pünktlich sein und ein gutes Benehmen und einen aufgeräumten Schreibtisch haben. Es sei ein alter Hut, sagt Reinker. Aber der gute Eindruck ist nach außen alles. Wer diese Kriterien erfüllt, gelte oft schon als kompetent und zuverlässig. Erfolgreich bequem zu sein, erfordere außerdem, sich an die Standards und Regeln des Betriebs zu halten. Das bedeute immer und jederzeit loyal zum Chef zu sein und ihn im Zweifel auch einmal in den Schutz zu nehmen. „Das hat nichts mit Schleimerei oder Opportunismus



Bequem, aber nicht blöd: Die Faultiere unter den Kollegen kommen entspannt durch den Arbeitsalltag - und trotzdem beim Chef gut an FOTO: FOTOLIA

zu tun, sondern mit gesundem Pragmatismus“, erklärt Reinker. Wer sich mit dem Chef gut versteht, kann es sich leisten, entspannt zu sein. Die Faultiere unter den Kollegen sind außerdem in der Regel äußerst umgängliche Zeitgenossen. „Die Menschen wollen schließlich Harmonie“, sagt Reinker. Wer im Betrieb wohlgeht, kann es sich eher erlauben, auch mal einen Gang herunterzuschalten.

Tarnung ist alles

Und eins dürfen bequeme Kollegen ganz sicher nicht sein: Perfektionisten. Faultiere wissen: „In 20 Prozent der Zeit kann ich 80 Prozent der Arbeit ganz ordentlich erledigen. Wenn ich perfekte Arbeit abgeben will, muss ich die restlichen 80 Prozent Zeit auch noch reinbuttern“, erklärt Reinker. Oft merke der Chef gar nicht, dass ein Mitarbeiter die Arbeit noch viel besser hätte machen können -

sie verzichten deshalb von vorneherein auf Perfektion. Dazu sind Faultiere Meister darin, Unwichtiges wegzulassen. Am besten führten Mitarbeiter die altbewährte To-do-Liste, empfiehlt der Zeitmanagement-Experte Prof. Lothar Seiwert. „Aufgaben, die ich immer wieder aufschiebe, können nicht so wichtig sein“. Faultiere verstehen es, sie dann konsequent wegzulassen. Und bloß nicht vom Chef verunsichern lassen, wenn der wieder Druck macht. Oft wolle er selbst bloß einen Zeitpuffer haben. Das weiß das Faultier aber. Durch Zeitmanagement bleibt Mitarbeitern dann Zeit für den verdeckten Müßiggang. Und den kann das geschickte Faultier auch im Büro so richtig pflegen. Dabei ist die richtige Tarnung aber alles, weiß Reinker. Sie sorgt dafür, dass Mitarbeiter für Außenstehende stets beschäftigt aussehen - auch wenn sie es im Büro gerade etwas langsamer angehen lassen.

Tipps & Co

Meetings scheitern oft an schlechter Vorbereitung der Teilnehmer

Sind Meetings ineffizient, liegt das häufig an einer schlechten Vorbereitung der Teilnehmer. Der Kommunikationsberater Michael Gerharz rät deshalb zu einer «study hall»: Dabei lesen alle eine halbe Stunde vor dem Meeting gemeinsam die Memos. «Das soll die Qualität der Diskussion verbessern.» Manchem erscheint so eine «study hall» sehr aufwendig. Schließlich zieht sich das Meeting dann für alle noch eine halbe Stunde in die Länge. Einzelne sind mit ihrer Vorbereitung vielleicht früher fertig. Eine andere Möglichkeit ist deshalb, darauf zu verzichten und Meetings einfach konsequent abubrechen, wenn Teilnehmer nicht vorbereitet sind.

Der beste Zeitplan bei Meetings nutzt außerdem nichts, wenn sich keiner daran hält. Der Karriereberater Jochen Mai rät daher, bei jedem Meeting zu Pünktlichkeit – am Anfang wie am Ende. «Unpünktlichkeit ist gelebte Arroganz.» Dagegen helfe es, die Türen des Konferenzraums zwei Minuten nach Beginn abzuschließen. Ein anderer simpler Trick: «Einfach die Stühle weglassen. So haben die Teilnehmer automatisch weniger Interesse daran, dass sich die Ex-Sitzung unnötig in die Länge zieht.» Ist die Zeit erstmal begrenzt, müssen sich alle fokussieren.

Anzeigen

Umschulungen 2016 Jetzt Plätze sichern!

- **Fahrzeuglackierer/in**
Beginn: 04.07.2016, Dauer: 24 Monate inkl. Praktikum
- **Kfz-Mechatroniker/in**
Beginn: 04.07.2016, Dauer: 24 Monate inkl. Praktikum
- **Fachkraft für Lager und Logistik (m/w)**
Beginn: 04.07.2016, Dauer: 24 Monate inkl. Praktikum
- **Speditionskaufmann/-frau**
Beginn: 04.07.2016, Dauer: 24 Monate inkl. Praktikum
- **Fachkraft Schutz und Sicherheit (m/w)**
Beginn: 04.07.2016, Dauer: 22 Monate inkl. Praktikum

Interessiert? Rufen Sie uns an, wir beraten Sie gerne!
TUV NORD Technisches Schulungszentrum GmbH & Co. KG
Gründungsstraße 6 • 22309 Hamburg • tsn-hamburg@tuv-nord.de
www.tuevnordschulungszentrum.de

Beratung und Information unter Telefon 040 780814-0

TUV NORD
Schulungszentrum

Förderung über
Agentur für Arbeit,
JobCenter oder BFD
möglich.

COACHING4YOU

Mit Einzelcoaching zurück in den Job!

- Wählen Sie Ihren persönlichen Coach
- Zielgruppenorientiertes Coaching, z.B. für Berufsrückkehrer, 50+ oder Langzeitarbeitssuchende
- Legen Sie Ihren inhaltlichen Fokus auf Themen wie z.B. Profiling (Was will / kann ich machen...?) oder Bewerbungsunterlagen / Vorstellungsgespräch (Wie vermittel ich überzeugend, was ich wirklich kann...?)

Zu 100% über Aktivierungsgutschein (AVGS) förderbar!

date up training GmbH
Hotline 0800 0333 300 01 (kostenlos)
info@date-up.com | www.date-up.com

date up

Tipps & Co

Anerkennung motiviert Mitarbeiter

Mitarbeiter brauchen Anerkennung für ihre Arbeit, um motiviert zu arbeiten. Es geht nicht um ständiges Loben, sagt Prof. Tim Hagemann, Arbeitspsychologe an der Fachhochschule der Diakonie in Bielefeld. Wichtig sei jedoch, dass der Teamleiter wahrnimmt, was der Einzelne tut und dass er Mitarbeiter in Entscheidungsprozesse miteinbezieht.

Außerdem gehen Beschäftigte in der Regel vor allem dann motiviert an die Arbeit, wenn sie ihre Arbeit als sinnvoll begreifen. Erfüllt jemand bestimmte Aufgaben sehr nachlässig, sollten Vorgesetzte sich die Mühe machen, zu erklären, warum auch dieser Teil für die Arbeit wichtig ist. Oft ist das dem Betroffenen nicht klar. Wenn er aber sieht, was er zum großen Ganzen beiträgt, gelingt die Arbeit oft besser.

Schließlich sind Mitarbeiter vor allem dann motiviert, wenn sie das Gefühl haben, sich weiterentwickeln zu können - und sie den Eindruck haben, dass sie ihre Zukunft in einem Unternehmen planen können.

Anzeige

**Euro
Akademie**

Staatlich anerkannter Erzieher durch Umschulung (m/w)

Kursbeginn und Dauer:

01. August 2016 | 3 Jahre in Vollzeit mit BG

Die Erzieherausbildung für Umschüler dauert drei Jahre und gliedert sich in zwei Jahre schulische Ausbildung und ein Jahr Berufspraktikum im GTS/GBS-Bereich bei der ‚Elbkinder‘ - Vereinigung Hamburger Kitas gGmbH.

Die Maßnahme wird in den ersten zwei Jahren über Bildungsgutscheine nach § 81 SGBIII durch Arbeitsagentur und Jobcenter finanziert.

Ihre Perspektiven ...

- hohes Maß an Jobgarantie
- vielfältige fachbezogene und weiterführende Fort- und Weiterbildungen in verschiedenen Themenbereichen
- Studium in den Fachrichtungen Sozialpädagogik, Sozial- oder Erziehungswissenschaften

Vereinbaren Sie einen unverbindlichen

Beratungstermin unter: +49 (0)40 309 786-22

Förderung über
Bildungs-
gutscheine

Euro Akademie Hamburg • Wendenstraße 4 • 20097 Hamburg
E-Mail: hamburg@euroakademie.de • www.euroakademie.de/hamburg

Immer wieder

Wie Niederlagen im Job zur echten



Es ist im Beruf wie im Sport: Verlieren tut weh. Da hilft es auch nicht, wenn andere einem tröstend auf die Schulter klopfen und sagen, dass man gar nicht so schlecht gespielt hat. Die Verlierer liegen erst einmal am Boden und schleichen später mit hängenden Köpfen vom Platz.

Das geht auch Arbeitnehmern so, wenn ein Projekt danebengeht oder sie ihren Job verlieren. Hinterher heißt es aber: Mund abputzen und weitermachen, wie schon Ex-Nationaltorwart Oliver Kahn predigte. Dann kann Scheitern auch eine Chance sein.

Zuerst einmal geht es aber darum, die Niederlage zu verdauen und die negativen Gefühle

zu verarbeiten. „Dieser Trauer muss man auch etwas Raum geben“, sagt Rainer Thiel aus Hannover vom Deutschen Verband für Bildungs- und Berufsberatung. Wer einen Karriereknick erlebt, solle sich Zeit zum Durchatmen nehmen, bevor er den Neustart in Angriff nimmt.

Niederlagen sind normal

Es sei nicht ungewöhnlich, dass jemand einen völlig anderen Beruf ausübt, als seine Ausbildung vermuten lässt, weiß auch Gerd Reimann, Wirtschaftspsychologe aus Potsdam. „Heute ist es Normalität, dass die Karriere nicht komplett berechenbar ist.“ Das bringt aber auch zwangsläufig Niederlagen

aufstehen

Chance werden können

Das Projekt vor die Wand gefahren? Wer im Job scheitert, sollte mit sich selbst nicht zu hart ins Gericht gehen. Besser ist es, bei Niederlagen auch an die bisherigen Erfolgserlebnisse zu denken

FOTO: ANDREA WARNECKE



mit sich - und die sind häufig nicht leicht zu verdauen. „Leichter ist es aber, wenn man einen Plan B hat“, weiß Reimann. Sein Tipp ist, ab und zu den eigenen Marktwert zu ermitteln.

„Dafür kann man sich verdeckt bewerben, um zu sehen, ob man selbst und die eigenen Qualifikationen noch gefragt sind.“ In der Situation des Scheiterns grübeln viele vor allem über die Gründe nach. „Die meisten Leute haben dann nur die letzten Wochen und Monate im Blick, also die Zeit, in der es zum Knick kam“, sagt Reimann. Ein Fehler. Wenn schon über die Vergangenheit nachgedacht wird, rät er dazu, weiter zurückzublicken und eine Laufbahnbilanz zu ziehen. „Auch Erfolge müssen

einbezogen werden.“ Auf diese Weise sei es einfacher, wieder eine positive Einstellung zum Beruf oder den Gedanken an Arbeit zu bekommen.

Plan B haben

Ähnlich sieht das Astrid Overbeck, Karrierecoach aus München. „Man darf nicht nur darauf schauen, was alles falsch lief. Besser ist es, sich darauf zu konzentrieren, was gut war und was man davon mitnehmen kann“, ist ihr Rat. Vielen Menschen in einer Karrierekrise falle es schwer, sich selbst darüber klarzuwerden, wie sie weiter vorgehen wollen. „Wenn man es alleine versucht, sollte man seine Gedanken aufschreiben.“, sagt Overbeck.

Meldungen

Hochqualifizierte nehmen relativ häufig an Weiterbildungen teil

Akademiker nehmen verglichen mit geringer Qualifizierten relativ häufig an Weiterbildungen teil. Das geht aus einer repräsentativen Umfrage des Statistischen Bundesamts hervor. Erwerbstätige zwischen 25 und 64 Jahren wurden gefragt, ob sie in den letzten vier Wochen vor der Umfrage an einer Weiterbildung teilgenommen haben. Bei den Hochqualifizierten mit akademischem Abschluss sagten das 12 Prozent. Von jenen mit einem niedrigen Bildungsabschluss waren es 3 Prozent.

Keine Emoticons in geschäftlichen E-Mails

Berufstätige sollten in geschäftlichen E-Mails auf Emoticons verzichten. Das wirkt schnell unseriös. Auch mit Witzen und Ironie halten Mitarbeiter sich in der schriftlichen Kommunikation besser zurück. Das gilt zumindest dann, wenn man einen Geschäftspartner nicht gut kennt. Die Leute haben nämlich sehr unterschiedliche Auffassungen von Humor und Ironie.

Anzeigen

- ➔ **GiS und Geodatenpezialist** Start: 01.08.2016
- ➔ **Betreuungsfachkraft für Eingliederungshilfen**
8 Monate | am 09.05. gestartet, Einstieg bis 23.05.2016 möglich!
Zusatzqualifizierung zum Sozialtherapeuten möglich!
- ➔ **Train the Trainer** 10 Wochen | Start: 20.07.2016
- ➔ **Systemisch-Integrative Familien- und Sozialberatung**
Start: August 2016
- ➔ **Systemisches Coaching und Konfliktklärung**
12 Wochen | Start: 05.09.2016
Neues Modul: Interkulturelle Kompetenz







Praxisnahe Weiterbildung

Persönliches Infogespräch: 040 / 30 39 31 - 23
GiS-Akademie | Gotenstraße 14 | 20097 Hamburg
www.gis-akademie.de



Präsenzunterricht

Wählen Sie echte Trainer statt Lernnetz - Start 06.06.2016!

- **Werden Sie Spezialist: z.B. für CATIA® V5**
Dauer: 2 Monate | mit Sketcher, Part Design, Assembly Design
- **Werden Sie Fachkraft: z.B. für Finanzbuchhaltung**
Dauer: 3 Monate | mit SAP® FI/CO sowie DATEV und Lexware
- **Werden Sie Assistent: z.B. für Marketing und Vertrieb**
Dauer: 6 Monate | u.a. mit BWL-Grundlagen, Projektmanagement

Zu 100% über Bildungsgutschein förderbar!

date up training GmbH
Hotline 0800 0333 300 01 (kostenlos)
info@date-up.com | www.date-up.com

date up

Meldungen

Hochschulrankings sollten nur zur ersten Orientierung dienen

Hochschulrankings wie das vom CHE oder das U-Multirank sollten für Schulabgänger nicht mehr als eine erste Orientierung sein.

Darauf weist Aneta Schikora von der Bundesagentur für Arbeit hin. Statt sich auf solche doch recht allgemeinen Rankings zu verlassen, sei es wichtiger, sich die Hochschule vor Ort anzuschauen und sich mit den Studienberatern dort zu unterhalten.

Azubis sollten auf Beschwerden ruhig reagieren

Auszubildende sollten bei einer Kundenbeschwerde ruhig und gelassen bleiben, denn das zeigt Souveränität.

Viele haben den Impuls, sich zu erklären oder sogar zu rechtfertigen, berichtet die Zeitschrift «Position». Doch das verärgert den Kunden häufig nur noch mehr. Wichtig ist, ihn erst einmal ausreden zu lassen und zu versuchen, die Kritik nachzuvollziehen. Als nächstes bittet man am besten den Ausbilder um Mithilfe. Der weiß am besten, wie das Beschwerdemanagement in der Firma läuft.

Bei mehreren Adressaten in E-Mails gehört Ranghöherer an den Anfang

Bei beruflichen E-Mails gehört bei mehreren Adressaten der Ranghöchste an den Anfang - unabhängig davon, ob jemand einen Titel wie einen Doktor hat.

«Sind die beiden in der gleichen Firma, schreibt man den Ranghöheren zuerst an, unabhängig davon, ob er einen Titel besitzt oder nicht», sagt Etikette-Trainerin Nandine Meyden. Ein Beispiel: Herr Meier ist Geschäftsführer, Frau Dr. Müller ist Abteilungsleiterin. Die Anrede würde lauten: «Sehr geehrter Herr Meier, sehr geehrte Frau Dr. Müller». Schreibt man dagegen zwei gleichrangige Professoren an einer Hochschule an, sortiert man die beiden nach dem Alphabet.

Bei einem Brief gehören auf den Briefbogen alle Titel, der Professor wird ausgeschrieben, beim Dokortitel bleibt die Kurzform. Beispiel: Ein Professor mit zwei Dokortiteln wird wie folgt notiert: Professor Dr. Dr. Karl Meier. «Wenn allerdings im Anschreibefenster zu wenig Platz ist, darf man auch den Professor abkürzen», erklärt Meyden.



Kombiniert

Duales Studium setzt große Leistung voraus

Die Konkurrenz um duale Studienplätze ist häufig groß. «Es sind die Besten der Besten, die dual studieren», sagt Kim-Maureen Wiesner, wissenschaftliche Mitarbeiterin am Bundesinstitut für Berufsbildung (BIBB). Ein sehr guter Abiturschnitt ist oft Voraussetzung, um in die Erstauswahl zu kommen, dann folgen oft die Assessment-Center der Betriebe. Das hat einen Grund. «Man muss motiviert und leistungsfähig sein», erklärt Prof. Eckart Severing vom Forschungsinstitut betriebliche Bildung in Nürnberg. Der Lerndruck sei hoch.

Grundsätzlich gibt es zwei Modelle beim dualen Studium. Bei ausbildungsintegrierenden Studiengängen absolviert man parallel zum Studium eine Ausbildung. Am Ende gibt es zwei Abschlüsse, sowohl das Bachelor- als auch ein Ausbildungszeugnis. Praxisintegrierende Studiengänge schließen dagegen nur mit dem Bachelor ab. Hier wird der Stundenplan durch Praxisphasen ergänzt.

Hoher Zeit- und Lerndruck

Der straffe Zeitplan ist einer der Vorteile des dualen Modells. Ausbildung und Studium sind



Mehr als trockene Vorlesung: Duale Studiengänge kombinieren den Hochschulbesuch mit Praxisphasen im Betrieb. Die Konkurrenz um die dualen Studienplätze ist häufig sehr groß.

FOTO: FELIX KÄSTLE

studieren

gsbereitschaft voraus

hier in drei Jahren zu schaffen. Wer beides einzeln macht, braucht schnell doppelt so lange. Auch der frühe Bezug zum Betrieb sei ein Vorteil, für beide Seiten, betont Severing. Die Übernahmechancen sind so höher, und der Betrieb kann die Studenten direkt auf die eigenen Bedürfnisse hin ausbilden. «Das duale Studium ist ein bisschen verschulter als andere Studiengänge», ergänzt Thomas Notter von der Arbeitsagentur Freiburg. Die «Klassen» seien kleiner, der Stundenplan klar strukturiert. Wer nach dem dualen Studium noch einen Master machen will, guckt aber unter Umständen in

die Röhre: Für manchen konsekutiven Masterstudiengang sind Voraussetzungen nötig, die ein duales Studium nicht erfüllt.

Geld während der Ausbildung

Wer sich noch nicht sicher ist, ob er nicht doch in die Wissenschaft möchte, ist mit einem regulären Studium unter Umständen besser aufgehoben. Diejenigen, die Wert auf einen hohen Praxisanteil legen und leistungsbereit sind, werden an einem dualen Studiengang jedoch Gefallen finden. Und immerhin gibt es für den praktischen Teil der Ausbildung auch noch Geld.

Meldung


Nachwuchs dringend gesucht - bei Restaurantfachleuten bleibt jede dritte Stelle unbesetzt

Bei Restaurantfachleuten ist Nachwuchs sehr gesucht. 2014 konnte dort jeder dritte Ausbildungsplatz (34,4 Prozent) nicht besetzt werden, weil es an qualifizierten Bewerbern mangelt.

Das geht aus dem Berufsbildungsbericht des Bundesministeriums für Bildung und Forschung hervor. Beim Fachverkäufer im Lebensmittelhandwerk sind es 30 Prozent, bei den Klempnern 28,2 Prozent.

Genau umgekehrt ist die Situation bei den Tierpflegern. Dort gibt es viel mehr Bewerber als Ausbildungsplätze. Rund jeder zweite Bewerber (48,7 Prozent) für einen Ausbildungsplatz ging 2014 leer aus. Vergleichbar ist die Lage beim Gestalter für visuelles Marketing. Dort blieben 49,5 Prozent ohne Ausbildungsplatz.

Anzeige



AZUBIHILFE.
ist die beste Hilfe für eine erfolgreiche Ausbildung

Kurse ab 0,00 € mit Kinderbetreuung

<p>Berufsabschlüsse nachholen</p> <ul style="list-style-type: none"> • Kaufmännische, verschiedene Berufe • Berufe im Hotel-, Restaurant- und Gastgewerbe • Beruf im Lager- u. Logistik und Handel 	<p>Deutschkurse</p> <ul style="list-style-type: none"> • Integrationskurse (A1 bis B1) • Deutsch für den Beruf (B1 bis C2) • Deutsch für Pflege und Medizin • Deutsch für Gesundheits- und Pflegeberufe • Deutsch für soziale Berufe
<p>Vorbereitung auf die Prüfung zum Ersten allgemeinbildenden Schulabschluss (Hauptschulabschluss)</p>	<p>Fremdsprachenkurse</p> <ul style="list-style-type: none"> • Englisch, französisch, spanisch • Türkisch, russisch u. a.
<p>Fort- und Weiterbildungskurse</p> <ul style="list-style-type: none"> • Computerkurse diverse Stufen • Kindergartenhelfer/in • Gesundheits- und Pflegehelfer/in • Eingliederung in den Arbeits- und Ausbildungsmarkt • Pädagogische, stabilisierende und berufsbegleitende Unterstützung • Berufsfindung / Sprung in Arbeit • Azubihilfe • Umschulungsbegleitende Hilfen 	<div style="border: 1px solid red; padding: 5px; display: inline-block; color: white; background-color: red;"> <p>Noch Plätze frei!</p> </div> <div style="border: 1px solid red; padding: 5px; margin-top: 10px;"> <p>Azubihilfe®, Nachhilfe und Sprachkurse Spaldingstr. 210 20097 Hamburg Telefon 040 24 42 56 03 www.azubihilfe.de info@azubihilfe.de</p> </div>

Alle Kurse sind zertifiziert.

Urteile & mehr

Mitarbeiter sind bei Firmenlauf gesetzlich unfallversichert

Bei einem Sturz auf einem Firmenlauf greift in der Regel der Schutz der gesetzlichen Unfallversicherung. Das Gleiche gilt, wenn Arbeitnehmer auf dem Weg zum Firmenlauf oder vom Firmenlauf nach Hause stürzen, berichtet der Bund-Verlag. Das ist jedenfalls dann der Fall, wenn sie unterwegs keinen Umweg machen.

Der Bund-Verlag bezieht sich dabei auf ein Urteil des Sozialgerichts Detmold. In dem verhandelten Fall lehnte die Unfallversicherung es ab, einen Arbeitsunfall anzuerkennen. Es ging um eine Frau, die auf dem Rückweg von einem Firmenlauf an der Bushaltestelle gestürzt war. Die Versicherung weigerte sich, zu zahlen. Das Sozialgericht sah darin aber einen Arbeitsunfall. Die Unternehmensführung habe zur Teilnahme am Lauf aufgefordert und die Kosten für die Veranstaltung getragen. Die Unfallversicherung hatte argumentiert, der Firmenlauf sei keine betriebliche Gemeinschaftsveranstaltung, weil eine Mindestquote von 20 Prozent der Belegschaft nicht erfüllt worden sei. Das Gericht folgt dieser Argumentation nicht. Eine Mindestbeteiligungquote von 20 Prozent gebe es nicht.

Anzeige



**Du bist arbeitssuchend?
Firmen aus der Logistik suchen Dich!**

**Die Qualifikation Hanselogistiker Level 2
führt direkt in DEINEN NEUEN JOB!**

**In 20 Wochen kannst Du Dich mit Trainings qualifizieren –
auch direkt im Betrieb.**

**Der Personalbedarf dieser Betriebe
ist groß. So können wir schon vor
der Maßnahme eine Einstellungs-
zusage machen!**

Die Maßnahme ist gefördert durch einen Bildungsgutschein vom Jobcenter/ Agentur für Arbeit

ma-co Hamburg · Köhlbranddeich 30
20457 Hamburg · Tel. (040) 75 60 82-0



info@ma-co.de | www.ma-co.de



Der Teilze

Im Job kürzertreten: Was beim

Jede Woche rund 40 Stunden arbeiten? Wenn Arbeitnehmer Kinder bekommen oder ein Angehöriger pflegebedürftig wird, schaffen viele eine Vollzeitstelle nicht mehr. Häufig kommt dann der Wunsch auf, die Arbeitszeit zu reduzieren. Doch was ist beim Teilzeitantrag zu beachten?

Als Erstes stellt sich meist die Frage, ob der Chef dem Wunsch auf Teilzeit nachkommen muss. Das hängt davon ab, wie lange Arbeitnehmer schon in der Firma arbeiten und wie groß der Betrieb ist. Laut dem Teilzeit- und Befristungsgesetz (TzBfG) haben Angestellte immer dann einen Anspruch auf Teilzeit, wenn sie mindestens ein halbes Jahr in der Firma beschäftigt sind und der Betrieb mehr als 15 Mitarbeiter hat. Als Mitarbeiter zählen alle Arbeitnehmer, die der

Arbeitgeber regelmäßig beschäftigt - unabhängig von der Höhe ihrer Arbeitszeit.

Teilzeit erst ab 15 Mitarbeitern

Nicht mitgezählt werden Azubis, Freiberufler sowie Geschäftsführer, erklärt Susanne Wanger vom Institut für Arbeitsmarkt und Berufsforschung (IAB) der Bundesagentur für Arbeit.

Der Chef darf ablehnen

Aus wichtigen betrieblichen Gründen darf der Arbeitgeber den Teilzeitantrag ablehnen. Ein Grund kann sein, dass die Teilzeitarbeit für die Firma mit unverhältnismäßigen Kosten verbunden ist, erörtert Wanger vom IAB. Ein anderer kann sein, dass sie die Sicherheit, die Organisation oder der Arbeitsablauf im Betrieb beeinträchtigt.



Gegen Mittag die Sachen packen und nach Hause gehen: Teilzeit macht es möglich. Den Wunsch nach Arbeitszeitreduzierung kann der Chef nur aus guten Gründen ablehnen.

WESTEND61/LEANDER BAERENZ

itantrag

Teilzeitantrag zu beachten ist

Die JOBWOCHE-Tipps

Fristen beachten: Arbeitnehmer müssen den Antrag auf Teilzeit mindestens drei Monate im Voraus stellen. Der Arbeitgeber kann bis einen Monat vor dem Wunschtermin schriftlich widersprechen. Andernfalls gilt der Antrag als genehmigt.

Pensum festlegen: Hierbei stehen Arbeitnehmer vor einem Dilemma: Gehen sie gleich auf eine halbe Stelle herunter, spüren sie das deutlich im Geldbeutel. Reduzieren sie nur ein paar Stunden, verpufft der Effekt leicht, und sie merken am Ende kaum etwas davon. Das passende Maß sollten sich Beschäftigte gut überlegen: Anspruch auf eine erneute Verringerung der Arbeitszeit haben sie erst nach zwei Jahren wieder.

Arbeitstage ausmachen: Die gewünschte Verteilung der Arbeitszeit gibt der Arbeitnehmer am besten zusammen mit seinem Teilzeitwunsch an. Wer von 40 Stunden auf 20 Stunden reduziert, hat dabei künftig nicht automatisch eine Dreitageweche. Denn Beschäftigte können die Verteilung nicht einseitig vorgeben. Das Gesetz sieht vor, dass sie mit dem Chef eine einvernehmliche Lösung finden.

Urlaub absprechen: Arbeiten Teilzeitkräfte weiter fünf Tage pro Woche, bleibt der Urlaubsanspruch gleich. Bei einer Dreitageweche reduziert er sich entsprechend: Wer vorher 30 Urlaubstage hatte, bekommt dann nur noch drei Fünftel oder 60 Prozent, also 18 Tage. Das ergibt ebenso, wie bei den Vollzeitkräften sechs arbeitsfreie Wochen.

Rechtshinweis

Kein Weihnachtsgeldanspruch

Siegburg - Arbeitgeber sind in vielen Fällen nicht dazu verpflichtet, Langzeiterkrankten Weihnachtsgeld zu zahlen. Das gilt jedenfalls, wenn das Weihnachtsgeld als zusätzliches Arbeitsentgelt zu verstehen ist. Arbeitnehmer, die nach mehr als sechswöchiger Erkrankung keinen Anspruch auf Arbeitsvergütung haben, sind damit auch von der Zahlung des Weihnachtsgelds ausgeschlossen.

Das geht aus einem Fall des Arbeitsgerichts Siegburg hervor (Az.: 4 Ca 2849/14 G). In dem verhandelten Fall hatte ein Betrieb jedes Jahr seinen Mitarbeitern Weihnachtsgeld gezahlt. Als der Arbeitgeber in den Jahren 2011 und 2012 aussetzen wollte, wurde er gerichtlich dazu verpflichtet, Weihnachtsgeld zu zahlen. Ein solcher Anspruch der Mitarbeiter ergebe sich aus betrieblicher Übung, entschied ein Gericht. Nun war ein Mitarbeiter 2013 und 2014 durchgängig arbeitsunfähig. Er war der Meinung, dass er nun ebenfalls Anspruch auf das Weihnachtsgeld hat. Ohne Erfolg. Es müsse geprüft werden, ob das Weihnachtsgeld eine Gratifikationsleistung ist oder ob es sich um ein zusätzliches Arbeitsentgelt handelt. Im vorliegenden Fall habe der Betrieb die Zahlung ohne bestimmte Anspruchsvoraussetzungen gewährt und keine Erläuterungen dazu gemacht. Daher sei die Weihnachtsgeldzahlung als zusätzliches Arbeitsentgelt zu verstehen. Darauf hätten Langzeiterkrankte aber keinen Anspruch.

Keine bezahlte Raucherpause

Arbeitnehmer haben keinen Anspruch auf eine bezahlte Raucherpause. Wird die vergütungspflichtige Arbeitszeit über eine Stempelkarte festgehalten, muss der Arbeitnehmer sich vor dem Rauchen aus- und danach wieder einstempeln. Wenn der Arbeitgeber in der Vergangenheit bezahlte Raucherpausen zugelassen hat, sie dann aber verbietet, kann der Arbeitnehmer nichts dagegen machen. LAG Nürnberg (Az.: 5 Sa 58/15).

Anzeige



„Für unsere Mandanten kämpfen wir wie Löwen [...]“

Klaus Weiss & Kollegen
Ihr Fachanwalt für Arbeitsrecht

Hoheluftchausee 85, 20253 Hamburg

Tel. 040 40 17 840, Fax: 040 40 17 8440

E-Mail: kanzlei@raweiss.de

www.raweiss.de

Foto: © pressmaster - fotolia.com

kaufmännisch

GFN **Projektmanagement**
PRINCE2: Foundation, Practitioner, ITIL

BG* Start: 13.06.2016
Dauer: 3 Monate

GFN AG, Hammerbrookstraße 90, 20097 Hamburg
+49 40 63 60 38 - 0, www.gfn.de

GFS **Umschulung zum/zur Steuerfachangestellten**
Einsatz in Steuerbüros oder im Rechnungswesen

BG* Kursdauer: 27.06.2016 bis 25.06.2018

GFS Steuer- und Wirtschaftsfachschule GmbH, NL Hamburg, Schopenstehl 15, 20095 Hamburg
+49 40 44 53 53, hamburg@gfs.eu, www.gfs.eu

Foto: © carlosseller - Fotolia.com

medizinisch /sozial

DEKRA **Geprüfter Mobiler Pflegehelfer (m/w)**
Alles im grünen Bereich. inkl. FS Kl. B und Praktikum

BG* Start: 23.05.2016
Dauer: 4,5 Monate

DEKRA Akademie GmbH, In de Tarpen 76, 22848 Norderstedt, +49 40 53 43 93 - 67, Herr Lehmann, horst.lehmann@dekra.com, www.dekra-akademie/norderstedt

Foto: © Frances Twitty - istock.com

gewerblich

SVG **EURO-TRUCKER (m/w)**
Qualifizierung zum EU-Berufskraftfahrer - Güterkraftverkehr - ; (inkl. Praktikum), optional: 6-wöchiger berufsspezifischer Deutschkurs zur Vorbereitung

BG* Start: 08.06.2016
Dauer: 6 Monate

SVG-Hamburg eG, Bullerdeich 36, 20537 Hamburg
+49 40 25 450 112, Andrea Voß, a.voss@svg-hamburg.de, www.svg-hamburg.de

TUV NORD **Fortbildung zum EU-Berufskraftfahrer**
Güter- und Personenverkehr

BG* Start: 11.07.2016
Dauer: 6 Monate

TÜV NORD Schulungszentrum, Gründgensstraße 6, 22309 Hamburg
+49 40 780 814 - 214 (K.-U. Fischer), www.tuevnordschulungszentrum.de

FAIRPAY FAIRER LOHN
steht für motivierte Mitarbeiter dank fairer Löhne

www.FairPay24.de

BG* Dieser Kurs kann mittels Bildungsgutschein der Arbeitsagentur, der Jobcenter oder anderer Sozialträger verrechnet werden.

Anzeigen

ALT: B Akademie Logistik Transport & Beruf
Ein Unternehmen der *Wenck GmbH*

CertEuropa GmbH
AZAV zertifiziert durch CertEuropa
Zert.-Nr.: 0410/ 0441

Qualifizierungen

PROFI-Trucker („TQ1“ - berufsabschlussf. Teilqualifikation, Nr. 123-2910-15)
Dauer: 16 Wochen inkl. FS C/CE + Praktikum 8 Wochen Start: 30.05.2016
 ▶ Beschleunigte Grundqualifikation, Gabelstapler-Ausbildung
 ▶ ADR-Scheine (Basis, Tank, Sprengstoff), Ladungssicherung
 ▶ Wechselbrückentraining, ECO-Training, plus 14 Std. Praxistraining

Berufskraftfahrer Güterverkehr (Nr. 123-2907-15) Start: 30.05.2016
 Modul 3: Beschleunigte Grundqualifikation
 Modul 4: EU-Fortbildung nach BKRQG / 5 Module Dauer: 5 Tage, Termin: 20.06. - 24.06.2016
 Modul 5: Führerschein C1/C1E } Start: laufender Einstieg
 Modul 6: Führerschein C/CE } Dauer: je 6 Wochen

CITY-Logistiker (Maßnahme-Nr. 123-2722-15) Start: 30.05.2016
 Modul 2: Führerschein B/C1/C1E } Dauer: 12 Wochen
 Modul 3: Beschleunigte Grundqualifikation
 Modul 1: ADR-Basiskurs

Busfahrer-Ausbildung (in Modulen) Dauer: je 6 Wochen
 Modul 1: Erwerb der Fahrerlaubnis Klasse D Start: laufender Einstieg
 Modul 2: Beschleunigte Grundqualifikation
 ▶ Alle Inhalte, die zum Bestehen der Prüfung vor der Handelskammer notwendig sind

Fahrlehrer-Ausbildung Klasse B/BE Start: 19.09.2016
 Klasse B/BE: Dauer 5 Monate + 4,5 Monate Praktikum
 ▶ Pädagogik, Technik, Recht, Straßenverkehrs-Ordnung u.a.

Gabelstapler-Ausbildung Start: 01.06. - 03.06.2016
 Dauer: 3 Tage, Termin: 01.06. - 03.06.2016

Förderung durch die Arbeitsagentur/Bildungsgutschein
 Alt:B Wenck GmbH | Billstedter Hauptstr. 69 | 22111 HH
 Telefon: 040 / 7 32 32 11 | info@alt-b.eu | www.alt-b.eu

Großer Bedarf an Bus- und LKW-Fahrern bei namhaften Unternehmen

Qualifizierungen

Wir bieten jede Woche Screenings und Info-Veranstaltungen für: Hamburg

TQ1 - Berufskraftfahrer (m/w) Güterkraftverkehr - optional 6-wöchiger Deutschkurs
 _ Führerschein Klasse C/CE
 _ Rangier- und Perfektionstraining
 _ Ladungssicherung nach VDI 2700a
 _ Bewerbungstraining
 _ Beschleunigte Grundqualifikation
 _ ADR-Gefahrgutausbildung
 _ Gabelstaplerausbildung
 _ optional 6-wöchiger Deutschkurs
 Dauer: 6 Monate inkl. 30 Tage Praktikum Start: 08. Juni 2016

Service- und Kurierfahrer (m/w)
 _ Führerschein Klasse B/BE
 _ Rangier- und Perfektionstraining
 _ Ladungssicherung
 _ Bewerbungstraining
 _ Grundwissen Service- und Kurierfahrer
 _ ADR-Gefahrgutausbildung
 _ Gabelstaplerausbildung
 Dauer: 4 Monate inkl. 12 Tage Praktikum Start: 01. Juni 2016

TQ 3 - Busfahrer (m/w) Personenverkehr - optional 6-wöchiger Deutschkurs
 _ Führerschein Klasse D/DE
 _ Rangier- und Perfektionstraining
 _ Ladungssicherung
 _ Bewerbungstraining
 _ Beschleunigte Grundqualifikation
 _ Notfallmanagement und Evakuierung
 _ Hygienevorschriften
 Dauer: 5 Monate inkl. 40 Tage Praktikum Start: 08. Juni 2016

EBC*L Europäischer Wirtschaftsführerschein Stufe A und B (einzeln o. kombiniert) - MS-Office-Paket optional in Kombination mit EBC*L Stufe A und B
 Grundlagen der Betriebswirtschaftslehre und Rechnungswesen
 _ Stufe A: Betriebswirtschaftliches Kernwissen _ Stufe B: Planungswissen
 Dauer: Stufe A: 160 Std./Stufe B: 200 Std. Start: laufend

Wir freuen uns auf Sie!
 SVG-Hamburg eG . Telefon (040) 25 450 0
 info@svg-hamburg.de . www.svg-hamburg.de



Foto: © Arkady Chubykin - fotolia.com

**technisch**

date up CATIA V5
Sketcher, Part Design,
Assembly Design

BG* Start: 06.06.2016
Dauer: 2 Monate

date up training GmbH, Frankenstraße 7, 20097 Hamburg
+49 40 809075-0, info@date-up.com, www.date-up.com

Foto: © ESP - Fotolia.com

**EDV**

CBW Umschulung
Fachinformatiker
FISI und FIAE im Präsenzunterricht!

BG* Start: 23.05.2016
Dauer: 24 Monate

CBW, Frankenstr. 3, 20097 Hamburg
+49 40 238 58 37 80, info@cbw-hamburg.de, www.cbw-weiterbildung.de

Foto: © Sven Hoppe - Fotolia.com

**sonstiges**

COATRAIN
coaching & personal training GmbH
... mehr bewegen

Qualitative Coaching- &
Trainer-Weiterbildung
Einstieg bis 13.06.2016 möglich!

BG* Start: 17.05.2016
bis 11.07.2016/
05.09.2016

COATRAIN® Karrierecenter GmbH, Wendenstr. 23, 20097 Hamburg
+49 40 2483 5035, karrierecenter@coatrains.de, www.coatrains.de

GIS Akademie Train the Trainer
Prüfung mit und durch den TÜV
Rheinland

BG* Start: 20.07.2016
Dauer: 10 Wochen

GIS-Akademie Hamburg, Gotenstraße 14, 20097 Hamburg
+49 40 30 39 31 23, Fax 49 40 30 39 31 24, weiterbildung@gis-akademie.de, www.gis-akademie.de

itb Geprüfte/r Fachwirt/in
Gesundheits- u. Sozialwesen

BG* Start: 16.06.2016
Dauer: ca. 9 Monate

Vollzeit-Form,
Mo.-Fr. 08.30 - 15.30 Uhr

itb, Barmbeker Straße 4b, 22303 Hamburg
+49 40 9999 870 30, info@itb-net.de, www.itb-net.de

Die nächste **JOBWOCHE**
erscheint am 31. Mai 2016

BG* Dieser Kurs kann mittels Bildungsgutschein der Arbeitsagentur, der Jobcenter oder anderer Sozialträger verrechnet werden.

Anzeigen

DEKRA
Alles im grünen Bereich.

Fortbildungen

Berufskraftfahrer/in (IHK)
TQ 1 LKW* / TQ 3 BUS* (m/w)
inkl. Führerschein Klasse C / CE* oder Klasse D*
und beschleunigter Grundqualifikation nach BKRfQG
Beginn: 01.06.2016/monatlich
Dauer: 6 Monate inkl. Praktikum

Logistik Kurier Kl. B* (m/w) **jetzt auch in HH!**
Beginn: 01.06.2016/monatlich • **Dauer:** 4 Monate

Geprüfter Mobiler Pflegehelfer* (m/w) inkl. FS Kl. B*
Beginn: 23.05.2016 • **Dauer:** 4,5 Monate inkl. Praktikum
Ansprechpartner: Herr Lehmann • Tel.: 040/53 43 93 - 67

Einzel-Coaching (AVGS)
inkl. Potentialanalyse und Bewerbungstraining
Beginn: wöchentlich • **Dauer:** individuell
Ansprechpartner: Frau Wullbrand • Tel.: 040/53 43 93 - 11

*Alle Führerscheinausbildungen werden von einer Vertragsfahrschule durchgeführt.

DEKRA Akademie GmbH
Horst Lehmann • In de Tarpen 76 • 22848 Norderstedt
Tel.: 040/53 43 93-67 • www.dekra-akademie.de/norderstedt

COATRAIN
coaching & personal training GmbH
...mehr bewegen

START UNSERER ZERTIFIZIERTEN WEITERBILDUNG:

COACHING-KOMPETENZ FÜR FACH- UND FÜHRUNGSKRÄFTE inkl. AEVO-Schein (IHK)
17.05.2016 - 05.09.2016 (Einstieg bis 13.06.2016 möglich)

WEITERBILDUNG COACH inkl. AEVO-Schein (IHK)
17.05.2016 - 11.07.2016 (Einstieg bis 13.06.2016 möglich)

TRAIN THE TRAINER (Kompakt)
inkl. AEVO-Schein (IHK)
17.05.2016 - 11.07.2016 (Einstieg bis 13.06.2016 möglich)

TRAIN THE TRAINER (modular)
(Startwochenende + 5 weitere WE) 17.06.2016 - 19.06.2016

BUSINESS FITTING
Akademiker-Coaching, Jobcoaching für Fach- und Führungskräfte
startet regelmäßig

Unsere Ausbildungen vereinen Qualität und Erfahrung.

COATRAIN® Karrierecenter
Wendenstraße 23 | 20097 Hamburg
Fon: 040 24835035 | karrierecenter@coatrains.de

COATRAIN® GmbH
Graustraße 1 | 21029 Hamburg
Fon: 040 24835050 | info@coatrains.de

www.coatrains.de

PR-ANZEIGE

Traumjob Sportmanager

Leidenschaft und Beruf
miteinander verbinden - ein
Fernstudium Sportmanagement
ermöglicht nicht nur Profi-
Sportlern und Sportinteressierten
einen erfolgreichen Einstieg
ins lukrative Sportbusiness



Das Sportmanagement-
Studium verbindet BWL
und Sport.

FOTO: WINGS

 A smiling man with a beard and short brown hair is sitting at a desk with a laptop. He is wearing a grey and white striped t-shirt and a watch. The background is a bright, modern office setting.


 » wings-hamburg.de

Ich habe WINGS
macht erfolgreich


 ★★★★★ Gut 4.3 / 5.0
 97% Weiterempfehlungen bei www.fernstudiumcheck.de

Der Traumberuf ist zum Greifen nah: Ob noch während oder nach der aktiven Laufbahn, viele Sportler haben ihre zweite Karriere fest im Blick. Als Sportmanager in einem gut bezahlten Job mit Zukunftsperspektive zu arbeiten, ist oft das erklärte Ziel. Doch was macht ein Sportmanager?

Der Arbeitsmarkt für Sportmanager ist riesig und sehr vielseitig. Sie sind mitentscheidend für den Erfolg von Proficlubs im Fußball, Eishockey, Basketball und Handball. Sie leisten Öffentlichkeitsarbeit, verantworten Finanzen und verhandeln mit Sponsoren. Zudem sind Sportmanager in Verbänden aktiv, organisieren und vermarkten Sportevents oder finden ihre berufliche Erfüllung im Management bei einem der großen Sportartikelhersteller. Basis für diesen Traumberuf ist immer eine qualifizierte Ausbildung.

Blended Learning

WINGS, der Fernstudienanbieter der Hochschule Wismar, bildet seit

2012 Kaderathleten, Leistungssportler und Sportbegeisterte im berufsbegleitenden Fernstudium Sportmanagement aus. Der Clou: Das Blended Learning Konzept verbindet die Vorteile aus Online- und Fernstudium miteinander. Es bietet den Studierenden eine hohe didaktische Qualität und größtmögliche Flexibilität. Durch interaktive Online-Module und Video-Tutorien können Sport-Studierende ihr Studium weitestgehend zeit- und ortsunabhängig absolvieren. „Präsenztermine gibt es nur noch wenige und die Prüfungen können variabel an einem von acht Standorten geschrieben werden.“, betont Koordinator Andy Mischke. Zusätzlich zum staatlichen Hochschulabschluss „Bachelor of Arts“ können die Fernstudenten auch die „Vereinsmanager C-Lizenz“ vom Deutschen Olympischen Sportbund erwerben. Zahlreiche Personalstellen in Sportvereinen und Verbänden, welche durch Fördermittel finanziert werden, setzen diese Lizenz voraus.

Informationen zum Fernstudium Sportmanagement auch unter www.wings.de/sportmanagement.

DU BEGEISTERST UNSERE GÄSTE. DANN BEGEISTERN WIR DICH.

WILLKOMMEN IM TEAM

- ▶ als Mitarbeiter im Restaurant/McCafé (m/w)
- ▶ als Mitarbeiter im Restaurant Management/Schichtführer (m/w)
- ▶ als Azubi zum Fachmann/ zur Fachfrau für Systemgastronomie
- ▶ als Azubi zur Fachkraft im Gastgewerbe (m/w)

WIR BIETEN DIR:

- ▶ abwechslungsreiche Aufgaben
- ▶ ein nettes Team
- ▶ einen sicheren Job
- ▶ Vergütung nach Tarif

DU BRINGST MIT:

- ▶ Talent als Gastgeber
- ▶ Spaß an gutem Service
- ▶ Teamgeist
- ▶ Motivation und Flexibilität

Komm und bleib:

Du suchst einen abwechslungsreichen Job ganz in deiner Nähe? Dann suchen wir genau dich! Komm noch heute in einem unserer Restaurants vorbei oder bewirb dich online auf www.mcdonalds.de/jobs.



**MACH
DEINEN
WEG.**



© Kurhan - Fotolia.com

NEUE KARRIERE GESUCHT?

In unserem Online-Stellenmarkt finden Sie bestimmt ein passendes Stellenangebot.

www.Jobwoche.de



© Studio - Fotolia.com



www.FairPay24.de

FairPay - für tarifliche Bezahlung



Flugzeugabfertigung ist ein Teamsport in toller Atmosphäre!

Wir suchen ab sofort Unterstützung:

Mitarbeiter/in für die Gepäck- und Flugzeugabfertigung

Ihre Aufgaben:

- Abfertigung von Verkehrsflugzeugen
- Behandlung und Sortierung des Gepäcks
- Handhabung aller Fahrzeuge und Gerätschaften

Unsere Anforderungen:

- Führerschein der Klasse B
- Deutsch in Wort und Schrift
- Keine Vorstrafen
- Schichtdiensttauglichkeit
- Körperliche Belastbarkeit
- Teamfähigkeit und Flexibilität
- Einsatzfreude

Wir freuen uns über Ihre Bewerbung per E-Mail an: kmoebius@ham.airport.de

Für Fragen stehen wir Ihnen gerne telefonisch zur Verfügung.
Wir freuen uns auf Sie.

HAMBURG AIRPORT, GroundSTARS GmbH & Co. KG
Frau Möbius, Flughafenstraße 1-3, 22335 Hamburg
Tel.: 040-50 75 60 98



Kunden gewinnen. Kunden betreuen. Kunden binden.




WIR BENÖTIGEN UNTERSTÜTZUNG IN VOLL UND TEILZEIT

Werden Sie Teil unseres sympathischen Teams und übernehmen abwechslungsreiche Aufgabenbereiche als:

- Customer Service Agent/-in
- Junior Projektleiter/-in
- Softwareentwickler/-in
- Reiseverkehrskaufmann/-frau

Damit Sie sich schnell bei InvaCon wohlfühlen, arbeiten wir Sie sorgfältig in Ihre neue Tätigkeit ein. Freuen Sie sich auf ein attraktives Arbeitsumfeld in unseren neuen Büroräumlichkeiten im Zentrum von Ahrensburg. Ihre Arbeitszeiten sind flexibel planbar.

Bewerben Sie sich jetzt!

Ihre Ansprechpartnerin:
Frau Sandra Marksteiner
Telefon +49 (0)4102 6677-597
E-Mail personal@invacon.com
www.invacon.com



SLP
MEDICAL CARE

»Wir suchen Sie!«
als
Ex. Altenpfleger (m/w) / Krankenschwester/-pfleger
GPA (m/w) und Pflegehelfer (m/w)

Ihr zuverlässiger Arbeitgeber
in der Alten- und Krankenpflege

seit 2010

SLP Medical Care GmbH
040 6894949 80 | hamburg@slp-medical-care.de www.slp-medical-care.de



PERSONAL SELECT
CONSULTING

»Wir suchen Sie!«
als
Elektroinstallateure (m/w)
Anlagenmechaniker SHK (m/w) / CNC- Dreher (m/w)

Zuverlässiger Partner des Handwerks und der Industrie

seit 2002

PSCG Personal Select Consulting GmbH
040 6894949 0 | hamburg@personal-select.de www.personalselect.de



WEKO
SICHERHEITSDIENSTE



Die WEKO Sicherheitsdienste GmbH gehört mit ihren mehr als 1100 Beschäftigten zu den größten Wach- und Sicherheitsunternehmen in Hamburg und Umgebung. Wir sorgen seit über 50 Jahren für die Sicherheit unserer Kunden. Im Rahmen von Neuaufträgen in Hamburg suchen wir ab sofort mehrere

Sicherheitskräfte (m/w)
mit / ohne 34a

Und für weitere Einsatzbereiche:
IHK WSFK/GSSK/FSS
in Voll-/Teilzeit

Übertarifliche Bezahlung und Verdienstmöglichkeiten von z.B. **2000 € brutto (oder mehr)** ab 180 Std./Monat möglich.

040-870 876 88 www.weko-job.de



PFLEGEN & WOHNEN HAMBURG
In Gemeinschaft leben. Seit 1619

Machen Sie
in Ihrer
Freizeit, was
Sie wollen...

... denn dann geht's auch
im Alltag ab!

**Examinierte Pflegefachkräfte
(m/w) gesucht!**



Für unsere 12 Häuser in Hamburg suchen wir Sie auf Teilzeit- oder Vollzeitbasis. Wir bieten Ihnen vielseitige Einsatzmöglichkeiten in der normalstationären Pflege, im offenen oder geschlossenen Wohnbereich für Menschen mit demenziellen Erkrankungen oder im Wachkomabereich (Phase F).

Bei uns finden Sie:
+++ eine moderne Ausstattung +++ interessante und vielseitige Arbeitsplätze +++ tarifliche Bezahlung +++ 5-Tage-Woche +++ 30 bis 35 Tage Urlaub im Jahr +++ Zeitzuschläge +++ Schichtzulage +++ multikulturelle hochmotivierte Teams +++ eine betriebliche Altersversorgung +++ Fort- und Weiterbildungsmöglichkeiten +++ Karriereplanung und vieles mehr.

Informieren Sie sich gerne auf unserer
Homepage oder rufen Sie uns an!

Telefon (040) 20 22 - 31 21
www.pflegendundwohnen.de





Höffner gehört mit 19 Einrichtungszentren und über 7000 Mitarbeitern zu den führenden Möbelhandelsunternehmen in Deutschland. Zur Verstärkung unserer Teams suchen wir

Verkäufer m/w

in Vollzeit oder Teilzeit

in Barsbüttel

für den Bereich:

- Wohnzimmer
- Express (Junges Wohnen)
- Boutique

in Hamburg-Eidelstedt

für den Bereich:

- Wohnzimmer
- Express (Junges Wohnen)
- Schlafzimmer

Küchenverkäufer m/w

in Hamburg-Eidelstedt und Barsbüttel

in Vollzeit oder Teilzeit

Außerdem suchen wir:

Monteure m/w

in Barsbüttel

zur Auslieferung und Montage von Möbeln und Küchen

Mitarbeiter Lager m/w

in Barsbüttel

Mitarbeiter Kasse m/w

in Hamburg-Eidelstedt

Haben Sie Interesse?

Bitte schicken Sie Ihre vollständigen Bewerbungsunterlagen an:
Hamburg-Eidelstedt:
Höffner Möbelgesellschaft GmbH & Co. KG
z.Hd. Herrn Petrenz,
Holsteiner Chaussee 130, 22523 Hamburg
oder per E-Mail: karriere-eidelstedt@hoffner.de

Barsbüttel:
Höffner Möbelgesellschaft GmbH & Co. KG
z.Hd. Herrn Jüris,
Rahlstedter Str. 1, 22885 Barsbüttel
oder per E-Mail: karriere-barsbuettel@hoffner.de

www.hoeffner.de



Allzeit Arbeit GmbH

Zeitarbeit im gewerblichen Bereich, Einzelhandel & Handwerk

Dich brauchen wir!



- Lagerarbeiter
- Gabelstaplerfahrer
- Verkaufshilfe

Telefon 41 30 37 50 | www.allzeit-arbeit.de

Sierichstraße 172 | 22299 Hamburg | U1 Hudtwalckerstraße

KELLY

I ♥ my job.

Kelly Services bringt seit 70 Jahren die richtigen Jobs und Bewerber zusammen. Wollen Sie uns dabei helfen? Wir suchen Kollegen in ganz Deutschland.

Arbeiten bei Kelly

Mehr dazu, wie es ist, für Kelly zu arbeiten und wen genau wir suchen, finden Sie unter <http://bit.ly/jobsbeikelly>.

Jobs bei Kelly

Alle offenen Stellen bei Kelly finden Sie unter www.access.de/kelly. Jetzt anschauen und gleich bewerben!

Wenn Sie noch Fragen zu unseren Vakanzen oder zu uns haben, melden Sie sich gerne unter jantje.flebbe@kellyservices.de oder 040 368070-2035.

Wo Sie uns noch finden

Folgt uns auf XING, Twitter, Facebook, Google+ und kununu.



kellyservices.de

Jeden Tag eine Herausforderung gewünscht?



Für unseren Kunden aus Henstedt-Ulzburg suchen wir für das neu erschlossene Großlager Kommissionierer (m/w) mit Gabelstaplerschein

Ihre Aufgaben:

- Kommissionieren mit Beleg und Handscanner
- Führen von Flurförderfahrzeugen, speziell Schnellläufern mit Hebekorb und Frontstaplern
- Kommissionierung von Groß- und Kleinteilen bis zu 20 kg

Das bieten wir Ihnen bei unserem Kunden:

- Unbefristeten Arbeitsvertrag u. geregelte 40-Std.-Woche
- Über tarifliche Vergütung sowie Urlaubs- und Weihnachtsgeld
- Arbeitsplatz in neuwertiger Umgebung
- intensive Einarbeitung u. Betriebskantine beim Kunden
- Kernarbeitszeit von Mo. bis Do. 9-18 Uhr, Fr. bis 16:30 Uhr

Ihr Profil:

- Kommissioniererfahrung, idealerweise mit Handscannern.
- Gabelstaplerschein, idealerweise mit Berufserfahrung
- Ein eigener PKW zum Erreichen des Einsatzortes ist hilfreich.

Wir freuen uns auf Ihre Bewerbung an:

Piening GmbH

Brandsende 2-4 • 20095 Hamburg • T 040 7029992-0 • Hamburg@PieningGmbH.de

Wir bewegen Menschen,
Menschen bewegen uns.
www.piening-personal.de

Piening
Personal

ARBEIT,
die man greifen kann.



Weitere
Stellenangebote
finden Sie auf
unserer Homepage.

Finden Sie Ihren Traumarbeitsplatz...

Für Unternehmen in der Metropolregion Hamburg suchen wir **Maler und Lackierer (m/w)** aller Art, zur Überlassung und/oder Vermittlung. Lernen Sie interessante Firmen und Einrichtungen kennen.

Lassen Sie uns doch ganz unverbindlich über Ihre Chancen und Möglichkeiten bei plus sprechen.

plus Personalmanagement GmbH
Niederlassung Hamburg
Frankenstraße 7
20097 Hamburg
Tel.: 040 / 23 88 11-0
hamburg@plus.de
www.plus-handwerk.de

Menschen
mit Antrieb



Wir suchen

motivierte Mitarbeiter (m/w)
für unseren regionalen
Anzeigenverkauf

Ihre Aufgaben

Neukundengewinnung

Wir bieten

Festanstellung mit
attraktivem Grundgehalt
+ Provision
+ Aufstiegsmöglichkeiten
+ geregelte Arbeitszeiten
+ 26 Tage Urlaub
+ nettes Team



Wolter-Rousseaux Media GmbH
Gutenbergring 39 - 41 | 22848 Norderstedt
Telefon 040 - 64 666-1600 | Fax - 1610
info@Hansetipp.de

VGSTUDIO - FOTOLIA.COM

Wir mögen Herausforderungen. Sie auch?

Die Securitas Unternehmensgruppe bietet mit mehr als 19.300 Beschäftigten bundesweit spezialisierte Sicherheitslösungen, die auf die Bedürfnisse unserer Kunden maßgeschneidert sind. Nehmen Sie die Herausforderung an und nutzen Ihre Chance bei Deutschlands führendem Anbieter von Sicherheits- und Servicelösungen.

Verstärken Sie unsere Teams im Großraum Hamburg als

- **Sicherheitsmitarbeiter (m/w)** – gerne auch Quereinsteiger –
- **Service-/Fachkräfte für Schutz und Sicherheit IHK (m/w)**
- **Geprüfte Schutz und Sicherheitskräfte IHK (m/w)**
- **Sicherheitsfachkräfte (m/w) für den ÖPV**

Was wir Ihnen bieten:

- ✓ Leistungsgerechte Bezahlung
- ✓ Qualifizierte Einarbeitung sowie qualifizierte interne Aus- und Weiterbildung
- ✓ Solide und sichere Arbeitsplätze mit Entwicklungsmöglichkeiten
- ✓ Schutz durch eine Gruppenunfallversicherung – auch in der Freizeit
- ✓ Betriebliche Altersversorgung mit Arbeitgeberzuschuss
- ✓ Zuschuss zur Fahrkarte (ProfiCard)
- ✓ **Begrüßungsgeld bei Sachkundeprüfung gem. §34a GewO (250 Euro Brutto nach 4 Wochen Beschäftigung und 250 Euro Brutto nach erfolgreicher Beendigung der Probezeit) oder als Service-/Fachkraft/GSSK (500 Euro Brutto nach 4 Wochen Beschäftigung und 500 Euro Brutto nach erfolgreicher Beendigung der Probezeit)** (Nur, wenn Sie nicht durch einen Mitarbeiter unseres Unternehmens angeworben wurden oder innerhalb der letzten 12 Monate im Securitas Konzern beschäftigt waren)



Sie verfügen über eine der genannten Voraussetzungen, ein einwandfreies polizeiliches Führungszeugnis und beherrschen die deutsche Sprache in Wort und Schrift. Eine Unterrichtung/Sachkundeprüfung gem. § 34 a GewO ist wünschenswert, eine interne Schulung bei Securitas ist möglich. Zuverlässigkeit und Flexibilität sind für Sie und uns selbstverständlich.

Wenn Sie die beschriebenen Anforderungen mitbringen, freuen wir uns darauf, von Ihnen zu hören!

Securitas Personalmanagement GmbH
Wendenstraße 379 | 20537 Hamburg

Frau Hagen - **Telefon: 040/733 22 256**

Email: bewerbung.nord@securitas.de
Internet: www.jobs.securitas.de

Everyday heroes. Every day.



Aus dem richtigen Holz

Als bewährter RekrutierungSPARTNER zahlreicher regional und über-regional aktiver Unternehmen bieten wir Ihnen hervorragende Perspektiven. Nutzen Sie unser Netzwerk aus vielfältigen Kontakten zu Industrie, Handwerk und Verwaltung sowie unser verlässliches Branchen-Know-how für Ihre berufliche Zukunft.

Im Auftrag namhafter Kunden aus **Hamburg und dem Umland** suchen wir aktuell folgende kaufmännische und gewerbliche Fachkräfte:

- ▶ **Kfm. Sachbearbeiter** w/m
Materialwirtschaft
SAP-Kenntnisse zwingend erforderlich
- ▶ **Sachbearbeiter** w/m im
technischen Einkauf
- ▶ **Sachbearbeiter** w/m **Disposition**
Supply Chain Management
SAP erwünscht
- ▶ **Projektassistenz** w/m
in Teilzeit
- ▶ **Wareneingangsprüfer** w/m
mit gewerblicher Ausbildung
- ▶ **Tischler** w/m **Yachtinnenausbau**
mit Montagebereitschaft
- ▶ **Fachkraft für Lagerlogistik** w/m
Staplerschein erwünscht
- ▶ **Maschinenbediener** w/m
Staplerschein erwünscht

Bei Ihrer Suche nach neuen beruflichen Perspektiven beraten wir Sie auf Augenhöhe und betreuen Sie zuverlässig bei der Vorbereitung und während Ihres Arbeitsverhältnisses. Wir bieten Ihnen attraktive Vergütungsmodelle, vielfältige Zusatzleistungen und eine persönliche Rundumbetreuung

Weitere Informationen und attraktive Jobangebote finden Sie auf unserer Homepage www.partner-personaldienste.de

Mitglied im iGZ (DGB-Tarifpartner)

PARTNER Personaldienste Nord GmbH

Niederlassung Hamburg

Banksstraße 6 | 20097 Hamburg | Tel 040 6704876-0

karriere.hamburg@partner-personaldienste.de



Stellenmarkt



**NEUE
KARRIERE
GESUCHT?**

In unserem Online-Stellenmarkt finden Sie bestimmt ein passendes Stellenangebot.

www.Jobwoche.de



Sie suchen eine Klimaveränderung?

Wir bieten attraktive Berufsperspektiven in einer Wachstumsbranche! Für Hamburg suchen wir

Agenturinhaber (m/w)

Außendienstmitarbeiter (m/w)

In guten Händen. LVM. Das ist unser Motto und Ziel. Das spüren unsere Kunden und Mitarbeiter. Wir leben Serviceorientierung und faires Miteinander. Wenn auch Ihnen diese Werte wichtig sind, sprechen Sie uns an.

Weitere Informationen erhalten Sie von unserem Direktionsbeauftragten Daniel Thiefes:
Tel. (0251) 702 91 21 04.

Ihre Bewerbung senden Sie bitte per E-Mail an:
d.thiefes@lvm.de.

LVM Versicherung
Kolde-Ring 21
48126 Münster
www.lvm.de



www.Jobwoche.de

Stand 13. Mai 2016 - Jobwoche.de - Wir übernehmen für Verfügbarkeit und Richtigkeit keine Gewähr

Job-Bezeichnung	Beschreibung	Anforderungen	Kontakt
Gastronomische Fachkraft (m/w) in TZ (ab 80 Std./Monat)	Bedienen, betreuen und beraten unserer intern. Gäste, verantwortlich für die Herstellung/Verkauf der versch. Kaffeespezialitäten u. frisch gepressten Fruchtsäfte, Einhaltung aller Standards, Spaß am Belegen von frisch gebackenen Sandwiches/Baguettes, Warenpräsentation.	Erfahrung in der Gastronomie, Lust auf frische Produkte und Spaß am Umgang mit Gästen, Team- und Kommunikationsfähigkeit, einwandfreies Führungszeugnis (für den Kassenumgang sowie die Beantragung eines Sicherheitsausweises).	Marché Mövenpick Deutschland GmbH Marché Restaurant Hamburg Airport Frau Kathrin Chabane Flughafenstraße 1-3 22335 Hamburg
Büro- / Geschäftsführungsassistent (m/w) auf Minijob Basis	Allg. Bürotätigkeiten: Schriftverkehr, verfassen/versenden von Briefen, Ablage und elektr. Archivierung eingehender Dokumente/Verträge, Datenbankpflege, Internetrecherchen, Bearbeitung und Weiterleitung eingehender Post, allg. Assistenzaufgaben, Bestellungen/Entgegennehmen von Lieferungen.	Sicherer Umgang mit den gängigen MS-Office Anwendungen, Computer- u. Internetaffinität, Erfahrung in allg. Bürotätigkeiten, selbstständige Arbeitsweise, kommunikationsstark, Teamfähigkeit, schnelle Auffassungsgabe, hohe Zuverlässigkeit.	Scherer Invest Management Herr Steffen Scherer Lohmühlenstr. 1 20099 Hamburg E-Mail: scherer@scherer-invest-management.de
Assistenz der Geschäftsführung (m/w)	Unterstützung im operativen u. administrativen Aufgabenbereich. Eine kleine Verwaltung bedeutet vielseitige Tätigkeiten. Von A wie Ablage, über O wie Organisation der Betriebsfeier bis Z wie Zuckernachschub kaufen, gibt es viel für Dich zu tun.	Erfahrungen in der Buchhaltung und im betriebswirtschaftlichen Denken, kaufm. Ausbildung mit, sorgfältig im Umgang mit Zahlen, souveräner Umgang mit Office-Anwendungen (insb. Excel), sehr gute Englischkenntnisse, bestenfalls Muttersprachler/-in.	ULNA Nord gGmbH Herr Michael Kaupp Alter Teichweg 55 22049 Hamburg E-Mail: bewerbung@ulna-kita.de
Kaufmännische Assistenz (m/w)	Kompetente Unterstützung des Bookingteams in Organisation/Administration, Büromanagement und Ablage, selbstständige Erledigung der telefonischen/schriftlichen Korrespondenz, Organisation und Planung von Geschäftsterminen und Reisen, Übernahme von Sonderprojekten.	Abgeschl. kaufm. Ausbildung, Berufserfahrung im Bereich Sekretariat/Assistenz, gute Kenntnisse in MS-Office, Deutsch verhandlungssicher, erw. Englischkenntnisse sind zwingend erforderlich, Französisch/Spanischkenntnisse sind von Vorteil.	Modelwerk Modelagentur GmbH Frau Meilyn Bahr Rothenbaumchaussee 1 20148 Hamburg Tel.: 040 8 83 07 30 E-Mail: meilyn@modelwerk.de
Bürokräft (m/w) in flexibler Teilzeit (ca. 15 Std./Woche)	Allg. Büro- und Verwaltungsarbeit sowie Unterstützung im Tagesgeschäft, Posteingangs-/ausgangsbearbeitung, Abwicklung des Zahlungsverkehrs, erstellen von Rechnungen, schreiben von Mahnungen, monatliche Vorbereitung der Lohnabrechnung, Vorbereitung der Buchhaltung.	Freundliche, offene Art, Berufserfahrung in Buchhaltung/Fakturierung, gute EDV Kenntnisse, guter Umgang mit MS Office, strukturierte, selbstst. Arbeitsweise, Englischkenntnisse erwünscht, Freude an selbstständigem Arbeiten/Einarbeiten in neue Themengebiete	Fr. Jacobsen & Cons. KG Frau Reinecke Bei den Mühlen 80 20457 Hamburg Tel.: 040 37 35 61 E-Mail: jacobsencons@t-online.de
Stellenanzeigen ab 95 Euro - Telefon 040 64 666 1600			
Bürosachbearbeiter (m/w)	Für die Bereiche Buchhaltung und Personalabteilung suchen wir einen Sachbearbeiter (m/w).	Assistenz der Geschäftsführung/Buchhaltung, Rechnungen/Belege prüfen und zuordnen, ergänzende Kontrolle/Überwachung der Debitoren, Erledigung der Korrespondenz wie Geschäftsbriefe, Rechnungen, Unterstützung beim Planen/Organisieren von Büroarbeiten.	HLC (Germany) GmbH Frau Suk Admiralitätstr. 60 20459 Hamburg Tel.: 040 1 80 71 19 26 E-Mail: suk@g-hlc.com
Assistenz Qualitätsmanagement (m/w)	Verwaltung von Zertifikaten sowie Unterstützung von Produzentenregistrierungen, Organisation sowie Auswertung von Laborproben, Bearbeitung von Qualitätsproblemen und Reklamationen, Bearbeitung von Kunden- und Lieferantenanfragen, Marktanalyse, bei Bedarf Lieferantenbesuche im Ausland	Die exzellente Betreuung unserer in- und ausländischen Kunden und Lieferanten ist uns wichtig. Daher sind Fremdsprachen Voraussetzung. Türkisch, Spanisch oder weitere Fremdsprachen sind von Vorteil.	MACALEA GmbH & Co. KG Frau Sabine Hasenpusch Oberhafenstraße 1 20097 Hamburg Tel: 040 30 37 27 0 E-Mail: bewerbung@macalea.com
Verkäufer (m/w)	Sie informieren und beraten Kunden, nehmen Ware an, zeichnen sie aus und präsentieren sie ansprechend. Zudem prüfen sie den Bestand, bestellen Ware nach, kassieren und nehmen Reklamationen entgegen.	Abgeschlossene Ausbildung im Einzelhandel Kenntnisse in der Kundenberatung. Gute Kenntnisse in allen berufsrelevanten Tätigkeiten.	GMSA Handels GmbH Frau Madina Taher Große Bleichen 21 20354 Hamburg E-Mail: madinataher@gmx.de
Haushaltshilfe (m/w)	Für einen Privathaushalt wird für 15 Wochenstunden (3x5 h) eine zuverlässige „Perle“ gesucht. Das Aufgabengebiet umfasst häusliche Arbeiten, wie Hausreinigung, Wäsche machen/bügeln, Kochen / Essen vorbereiten	Erfahrung und einwandfreier Leumund. Führerschein erforderlich.	Frau Dominique Rousseaux d.rousseau@jobwoche.de 040-64 666 1600
Aushilfskraft (m/w) im Restaurant auf 450€ Basis	Wir suchen für unser Restaurant eine erfahrene und freundliche Servicekraft (m/w) in der Zeit von Dienstag bis Sonntag ab 16:00 Uhr nach Absprache.	Wir erwarten eigenständiges Arbeiten und Berufserfahrung, eine Ausbildung ist nicht erforderlich.	K.A. Restaurantbetrieb UG (haftungsbeschränkt) Restaurant Paparazzi Frau Daniela Kutschmann Bahnhofstr. 36 21224 Rosengarten E-Mail: daniela.kutschmann@outlook.de

Stand 13. Mai 2016 - Jobwoche.de - Wir übernehmen für Verfügbarkeit und Richtigkeit keine Gewähr

Job-Bezeichnung	Beschreibung	Anforderungen	Kontakt
Steward (Restaurant (m/w) für die „Mein Schiff Flotte“	Sie wollen auf einem Kreuzfahrtschiff arbeiten? Unter www.seachefs.com/jobs gibt es viele Informationen sowie Filme über Leben und Arbeiten an Bord. Ebenfalls bei Facebook unter http://www.facebook.com/seachefs	Sie sind Restaurant- oder Hotelfachmann/-frau mit Berufserfahrung, vertraut mit den Speisen und den Getränken und begeistern die Gäste mit ihrem kommunikativen Talent? Dann sind Sie bei uns genau richtig!	sea chefs Human Resources GmbH www.seachefs.com/meinschiff
Gabelstaplerfahrer (m/w)	Sie be- und entladen LKW's, bereitstellen von Gitterboxen, Belieferung der Produktionslinien, 10€/Std. + Zulagen, HVV Proficard.	Sicherer Umgang mit Frontgabelstaplern, Führerschein Klasse B (alt Klasse 3) zwingend erforderlich, gutes Deutsch in Wort und Schrift.	I.K. Hofmann GmbH Herr Max Theisen Spaldingstr. 77a 20097 Hamburg Tel.: 040 23 88 07-0 E-Mail: hamburg@hofmann.info
Pflegefachkräfte (Krankenschwester (m/w), Altenpfleger (m/w), Gesundheits-Pflegeassistent (m/w))	Wir suchen Personen mit Freude an der Versorgung alter und kranker Menschen. Wir sind ein neues junges Team in Hamburg! Wir etablieren uns gerade neu auf dem Markt. Führerschein Klasse 3 wäre von Vorteil. Staatl. Examen in den genannten Berufen.	Beruf wäre klasse aber vor allem Spaß und Freude an der Arbeit im Umgang mit den zu Betreuenden. Einfach anrufen!	AS MEDSERVICE GmbH Frau Snezhana Koester Esplanade 37 20354 Hamburg Tel.: 040 35 71 47 39 E-Mail: info@as-medservice.de
Telefonist/Packer (m/w) auf 450€, 2-3 Tage die Woche ab 17 Uhr	Gesucht wird für 2-3 Tage die Woche ab 17 Uhr ein Telefonist, der die Touren zusammenstellt und koordiniert.	Du solltest ein gepflegtes Äußeres haben, Spaß am Kontakt mit Kunden haben und teamfähig sein, pünktlich und zuverlässig.	Die Pizza Profis Norderstedt Gutenbergring 30a 22848 Norderstedt Tel.: 040 60 92 40 92 E-Mail: diepizzaprofisnorderstedt@web.de
Assistenz der Abteilungsleitung (w/m) - 27 Std./Woche	Übernahme eigener Verantwortungsbereiche, allgemeine Sekretariatsaufgaben, erstellen und Pflege von Datenbanken, Sitzungsvorbereitung und Protokollführung, Rechnungs- und Mahnwesen.	Ausbildung z. Bürokaufmann (m/w), abgeschl. Studium, Berufserfahrung im o.g. Bereich, sehr gute Arbeitsorganisation, Organisationstalent, Eigenständigkeit u. Eigenverantwortlichkeit, sehr gute u. sichere Kenntnisse in gängigen MS Office-Anwendungen.	ASB Sozialeinrichtungen (Hamburg) GmbH Abteilung Kinder und Jugend Herr Rolf Mohr Heidenkampsweg 81 20097 Hamburg E-Mail: rolf.mohr@asb-hamburg.de
Anzeigen-Hotline 040 64 666 1600			
Elektriker Team in Hamburg Langenhorn sucht Kollegen zur Festanstellung (keine Zeitarbeit)	Abwechslungsreiche Tätigkeiten, Elektro-Dienstleistungen, Installationen, Reparaturen, Wartungen bei festem Kundenstamm.	Ausbildung als Elektriker, Motivation, gute Kommunikationsfähigkeit, Freude an der Arbeit.	Arbeitsagentur Rosemann Schweriner Str. 6 19065 Pinnow Tel.: 03860 50 12 06 E-Mail: bewerbung@arbeitsagentur-rosemann.de
Commis de Rang (m/w)	Die Bedienung unserer Restaurantgäste zusammen mit dem jeweiligen Stationskeullner, das Vorbereiten des täglichen Mise en place, Unterstützung und Zuarbeit für alle Teammitglieder und Restaurantbereiche.	Abgeschl. Ausbildung o. Erfahrung in der Gastronomie/Hotellerie in vergleichbarer Tätigkeit, Teamfähigkeit, Einsatzbereitschaft u. Engagement, gepflegtes Erscheinungsbild und gute Umgangsformen, sehr gute Deutsch- und Englischkenntnisse.	Zum Alten Rathaus GmbH Frau Berit Gansel Billbrookdeich 182 22113 Hamburg E-Mail: bg@zar.hamburg
Servicemitarbeiter (m/w) in Teilzeit	Bedienen unserer Gäste im Abend á la carte, fachgerechtes Servieren von Speisen und Getränken, Vorbereitungs- und Aufräumarbeiten.	Sie sind flexibel sowie belastbar und verfügen über ein gepflegtes Äußeres, Sie sprechen gutes Deutsch und Englisch, erste Erfahrung im Service ist wünschenswert, aber nicht zwingend erforderlich.	Novum Group Holding GmbH Frau Laura Klinkhammer Lange Reihe 2 20099 Hamburg E-Mail: recruiting.elmshorn@novumgroup.de
Empfangsmitarbeiter (m/w) in Teilzeit	Erstellung von Angeboten, Entgegennahme und Bearbeitung von Reservierungen, Pflege aller Internet-Reservierungssysteme, Übernahme aller F/O Tätigkeiten.	Ausgebildete Hotelfachfrau (m/w), fundierte F/O-Erfahrung, gute EDV-Kenntnisse (Protel-Kenntnisse von Vorteil), kommunikationsstark und teamfähig, selbstständige, kundenorientierte Arbeitsweise, sehr gute Deutsch- und Englischkenntnisse.	GHOTEL hotel & living Hamburg Herrn Detlef Irmeler Kaltenkirchener Straße 1 22769 Hamburg E-Mail: detlef.irmeler@ghotel.de
Kaufmännischer Mitarbeiter (m/w) Verwaltung und Personal	Durchführung des Bewerbermanagements, Personaladministration (Vertragserstellung, Aktenführung, Ablagebearbeitung), Betreuung der Auszubildenden, allgemeine Aufgaben der Hotelbuchhaltung im Tagesgeschäft, Debitorenverwaltung, Statistiken und Kassenführung.	Abgeschl. Ausbildung als Hotelkauf- o. Fachmann (m/w), gute Kenntnisse des Arbeits- u. Sozialversicherungsrechts u. der lohnsteuerlichen Gesetzgebung, sehr gute Deutsch- u. Englischkenntnisse, sehr guter/sicherer Umgang mit MS-Office.	Barceló Hamburg Frau Gabriele Hiller Ferdinandstraße 15 20095 Hamburg Tel.: 040 2 26 36 20 E-Mail: hamburg.hr@barcelo.com

Stand 13. Mai 2016 - Jobwoche.de - Wir übernehmen für Verfügbarkeit und Richtigkeit keine Gewähr

Job-Bezeichnung	Beschreibung	Anforderungen	Kontakt
Mitarbeiter Wareneingang - Qualitätsprüfer (m/w)	Wareneingangskontrollen, Wareneingangs- und Versandprüfung auf die erforderlichen Qualitätsstandards, Buchung von Wareneingängen im System, Klärung von Unstimmigkeiten von Wareneingangslieferungen, Vorbereitung und Unterstützung der Zollmeldungen bzw. Zollabwicklung.	Abgeschl. Kfm. Ausbildung o. zur Fachkraft für Lagerlogistik, erf. Sicherheitsüberprüfung, gute Erfahrungen im Wareneingang/-ausgang, Kenntnisse im Bereich Überprüf./Kontrollen, Erfahrungen im Bereich Qualitätsmanagement von Vorteil, Schichtarbeit.	Gess & Partner GmbH Herr Volker Fink Alle Rabenstraße 32 20148 Hamburg Tel.: 040 5 14 00 71 70 E-Mail: v.fink@gess-group.de
Reinigungsdienst/OP-Reinigung (m/w)	Desinfizierende Reinigung der Klinik, des OPs und der angrenzenden Bereiche. Teilzeit (25 Stunden), 2-Schicht-System.	Teamfähigkeit und Einsatzbereitschaft, Zuverlässigkeit, freundliches Auftreten, Erfahrungen in der OP-Reinigung von Vorteil, Kenntnisse im Hygienemanagement, Deutschkenntnisse in Wort und Schrift.	Klinik Dr. Guth Herr Marcus Kaiser Jürgensallee 46-48 22609 Hamburg Tel.: 040 8 22 81 - 136 E-Mail: mkaiser@drguth.de
Sachbearbeiter (m/w)	Führung d. Ablage f. Lieferscheine, Übernahme-/Begleitscheine, Rechnungen und allg. Schriftverkehr, Auftragsnacherfassung, Stammdateneingabe und -pflege, Erstellung und Fortschreibung von betriebspezifischen Statistiken, Belege scannen (bei DMS), Sortierung und Versand (ohne DMS).	1-2 jährige Berufserfahrung, fundierte Kenntnisse im Umgang mit AV und MS Office, Kommunikations- und Teamfähigkeit, Organisationsfähigkeit.	Veolia Umweltservice Nord GmbH Personalabteilung Werner-Siemens-Straße 20 22113 Hamburg E-Mail: karriere-nord@veolia.com
Kaufmännischer Assistent (m/w)	Unterstützung der Geschäftsführung, Koordination und technische Betreuung der Werke, Mitwirkung und Durchführung von Optimierungsmaßnahmen an bestimmten Anlagen, Produktions- und Prozessoptimierung.	Ausbildung zum Molkereifachmann (m/w) mit abgeschl. Weiterbildung z. Molkereimeister/-techniker (m/w), Erfahrung in der Lebensmittelproduktion, fundiertes techn./kaufm. Know-how, sicherer Umgang mit MS Office, Führungskompetenz, Organisationstalent.	F+S Milchprodukte GmbH & Co. KG Personalabteilung Englische Planke 2 20459 Hamburg E-Mail: bewerbung@fsmilch.de
Sachbearbeiter Back Office (m/w)	Telefondienste, Terminvereinbarungen, Projektbearbeitung, Angebots- u. Auftragsabwicklung, Datenpflege und allg. Büroorganisation.	Englisch in Wort und Schrift ist erforderlich, gute Office Kenntnisse ebenfalls. Schiffstechnische Kenntnisse wären vorteilhaft.	AC Magellan GmbH Herr Mammen Bleichenbrücke 10 20354 Hamburg E-Mail: fiermann@acmagellan.com
Stellenanzeigen ab 95 Euro - Telefon 040 64 666 1600			
Fleischereifachverkäufer (m/w) für MARKT-KAUF	Verkauf von Frischfleisch, Frischwurst, Frischkäse sowie SB-Waren an der Bedientheke, Zubereitung von Spezialitäten, Bestücken und Auffüllen der Bedientheke, verkaufsfördernde Warenpräsentation und Warenpflege, fachkundige Beratung und Bedienung der Kunden, Bestellung der Ware.	Eine Ausbildung zum Fachverkäufer im Lebensmittelhandwerk Fachrichtung Fleischei, Fleischer o. im Einzelhandel, Kenntnisse der HACCP (Hygienevorschriften), Sortimentskenntnisse, freundliches, kundenorientiertes Auftreten, Schichtdienst/WE-Dienst.	EDEKA Handelsgesellschaft Nord mbH Frau Miriam Seidel Gadelander Straße 120 24539 Neumünster Tel. 04321 98 56 30 E-Mail: bewerbung.nord@edeka.de
Glas- und Gebäudereiniger (m/w) in Hamburg VZ oder TZ	Reinigung von Büroräumen, Sanitäranlagen und Treppenaufgängen, Reinigung von Fenstern und Rahmen, Einhaltung der internen Qualitätsstandards, sicherer Umgang mit allen technischen Hilfsmitteln.	Berufserfahrung in der Glas- und Unterhaltsreinigung, Höherentauglichkeit, selbstständige und vorausschauende Arbeitsweise, Zuverlässigkeit, Pünktlichkeit, gewissenhafter und ordentlicher Arbeitsstil, Führerschein.	KÖTTER GmbH & Co. KG Verwaltungsdienstleistungen Frau Sonja Mondroch Am Zehnthof 66 45307 Essen E-Mail: bewerbungen@koetter.de
Kaufmännischen Sachbearbeiter (m/w)	Ansprechpartner/in für unsere Service-Mitarbeiter, die in den Filialen unserer Kunden Leuchten aus-schwenken, Leuchtmittel wechseln u. kleinere Reparaturen durchführen, Tourenplanung, Abstimmung der Service-Termine mit den int. Kundenbetreuern, Verwaltung des Materialbedarfs etc.	Kaufm. Ausbildung, Erfahrungen in der Projektsteuerung, Warenwirtschaft, Kalkulation und Abrechnung, techn. Verständnis u. Interesse an Licht- u. Elektrotechnik, sicherer Umgang mit MS Office, Organisationsfähigkeit, Teamfähigkeit, Belastbarkeit, Flexibilität.	Max Franke GmbH Frau Ilse Struve Osdorfer Landstraße 174-176 22549 Hamburg Tel.: 040 89 69 04 - 53 E-Mail: istruve@max-franke.de
Vertriebsmitarbeiter (m/w) im Außendienst: Vertriebsgebiet Raum Hamburg	Akquisition von Fremdkunden. Sie verkaufen die innovativen Produkte der KKH im Rahmen der gesetzl. Krankenversicherung. Idealerweise wohnen Sie in Ihrem Vertriebsgebiet, agieren eigenständig von Ihrem Homeoffice aus und nutzen für Ihren Verkaufserfolg unsere Kampagnenstrategien.	Kaufm. Ausbildung, mehrjährige Verkaufserfahrung mit nachweisbarem Erfolg, Routine im Umgang mit MS Office, sicheres, souveränes, verbindliches Auftreten, eigenständige, zielorientierte Arbeitsweise, Führerschein Klasse B (mit Privat-Pkw).	KKH Kaufmännische Krankenkasse Herr Christian Woike Holstenwall 10 20355 Hamburg E-Mail: christian.woike@kkh.de
Elektromonteur (m/w) oder Maschinenelektroniker (m/w)	Montage/Demontage von Maschinen u. Anlagen, Arbeiten im Niederspannungsbereich (bis 1.000 V), Installation von Steuerungs-/Regelungseinrichtungen, Montage/Installation von Elektroanlagen und Kabelführungssystemen, insbesondere in der Automobilzulieferindustrie/Kraftwerksbereich.	Elektroinstallateur (m/w), Elektroniker Anlagen- u. Betriebstechnik (m/w) o. vergleichbare Qualifikation im elektrotechn. Bereich, Erfahrung mit elektr. Installationen, Dienstleistungsorientierung, guter Umgang mit Kunden, Montage- und Reisebereitschaft.	SCHOLPP Montagetechnik GmbH Frau Angela Kermer Carl-von-Bach-Straße 2 09116 Chemnitz E-Mail: bewerbung@scholpp.de

JOBWOCHE weiß, wo es freie Stellen bei reeller und fairer Bezahlung gibt. Egal ob im Handwerk, im Büro, gewerblich, kaufmännisch oder technisch - an die Job-Maschine von JOBWOCHE sind diverse Firmen unterschiedlicher Branchen angeschlossen. Ihre Bewerbung erreicht immer die richtigen Unternehmen

FOTO: MEDDY POCORN - FOTOLIA.COM



Jetzt bewerben

Mit nur einer Bewerbung bis zu 30 Unternehmen erreichen! Die Job-Maschine macht's möglich! Einfach das Initiativ-Bewerbungsformular auf der nächsten Seite ausfüllen und an JOBWOCHE schicken. Wir leiten es dann umgehend an die Firmen weiter ...

Anzeige



Weiterbildungsberatung jetzt auch in Ihrer Nähe!


Wir beraten Sie freundlich, kompetent und unabhängig.

Montag bis Freitag 10-18 Uhr im Steindamm 91 und in ausgewählten Stadtteilen

mehr Infos unter www.weiterbildung-hamburg.de

Weiterbildungstelefon 040 / 28 08 46-66

Kursportal WISY www.hamburg.kursportal.info

 Gefördert von der Behörde für Schule und Berufsbildung

WEITERBILDUNG HAMBURG Informations- und Beratungszentren

Wie schon mehrfach in früheren Ausgaben von Jobs-Kompakt NORD / JOBWOCHE erwähnt, gibt es zahlreiche freie Stellen im Handel, in der Logistik, auf dem Bau, im Handwerk, in der Luft- und Raumfahrtindustrie, oder auch in der Altenpflege und in den Heilberufen. Ungelernte Kräfte werden genauso gesucht, wie Facharbeiter, Techniker oder Ingenieure.

Auf der anderen Seite gibt es viele Erwerbslose oder Umsteiger, die sich gerne anderweitig orientieren möchten, aber vielfach nicht wissen, welche Unternehmen Personal suchen bzw. für welche interessanten Positionen/Anforderungen sie geeignet wären. Dabei gibt es viele Stellen, die auch für Quereinsteiger absolut interessant sind und tolle Perspektiven bieten.

JOBWOCHE spricht täglich mit vielen Firmen und Personalchefs und weiß, welche Unternehmen vakante Positionen zu besetzen

haben und welche Anforderungsprofile erwartet werden bzw. für welche Quereinsteiger sich eine Bewerbung lohnt.

Einige dieser Firmen haben sich der JOBWOCHE "Job-Maschine" angeschlossen und erwarten Ihre Bewerbung. Aktuell sind viele Großunternehmen, Mittelständler und auch Personaldienstleister vertreten.

Das einzige, was Sie tun müssen: Füllen Sie den Initiativ-Bewerbungsbogen (rechte Seite) aus und senden sie ihn an uns (Post, Fax oder E-Mail).

JOBWOCHE leitet Ihr Bewerbungsformular an ALLE teilnehmenden Unternehmen weiter und drückt Ihnen die Daumen, dass Sie eine Antwort bzw. eine Einladung zum Bewerbungsgespräch erhalten.

HINWEIS: Ihre Bewerbung wird nicht automatisch an die Inserenten dieser Ausgabe weitergeleitet. Bitte bewerben Sie sich dort direkt!

Die nächste JOBWOCHE erscheint am **31. Mai 2016**

Initiativbewerbung JOB-MASCHINE

per Fax an **040/53 53 27 79** oder per Post an

JOBWOCHE

Die große Karriere-Zeitung für Norddeutschland von **JOBS-KOMPAKT**

AUSGABE 10/2016

Jobs-Kompakt NORD
Rubrik JOB-MASCHINE
Gutenbergring 39-41

22848 Norderstedt

**Ihre Bewerbung über die
JOB-MASCHINE ist selbstverständlich
KOSTENLOS und UNVERBINDLICH.**

Bitte in DRUCKBUCHSTABEN schreiben.
Bitte keine Lebensläufe oder ähnliche Dokumente anhängen.

Name _____ Vorname _____

Geburtsdatum ____ / ____ / ____

männlich weiblich

Staatsangehörigkeit _____

Straße/Nr. _____

Tel./Mobil _____

PLZ/Ort _____

E-Mail _____

Telefonisch bin ich am besten zu erreichen (Tage/Uhrzeit) _____

Ich suche eine **Vollzeitbeschäftigung**

Ich suche eine **Teilzeitbeschäftigung**

Ich könnte anfangen zum _____ 2016

Letzte/Aktuelle Tätigkeit _____

Wunsch­tätigkeit _____

Gehaltsvorstellung (Euro/monatl./brutto) _____

Bereitschaft zum **Schichtdienst/Wochenenddienst** ja nein

Bereitschaft zum **Ortswechsel** ja nein

Schulabschluss kein Abschluss Hauptschule Mittlere Reife Handelsschule

Höhere Handelsschule Fachabitur/Abitur

Berufsausbildung keine abgeschlossene Ausbildung Abgeschlossene Ausbildung zum/zur _____

Fachhochschule/Studium zum/zur _____

Sonstige Qualifikationen (Aus-, Fort- und Weiterbildung) _____

Sprachen deutsch englisch französisch spanisch türkisch polnisch russisch andere _____

SAP-Kenntnisse keine müssten aufgefrischt werden gut sehr gut

MS-Office keine müssten aufgefrischt werden gut sehr gut

Ich besitze einen **Führerschein folgender Klassen** _____ Ich besitze **keinen Führerschein** Ich besitze **einen Gabelstaplerschein**

Sperrvermerk Bitte geben Sie meine Bewerbung in KEINEM Fall an folgende Firmen weiter _____

Ja, mir ist bekannt und ich bin damit einverstanden, das Jobs-Kompakt meine Bewerbung an unterschiedliche Firmen weiterleitet.
Eine Weitergabe meiner Daten zu werblichen Zwecken untersage ich hiermit ausdrücklich.

Datum / Unterschrift _____

Neuer Job gefällig?



FOTO: NICOLA DEL MUTOLO - FOTOLIA.COM

www.JOBWOCHE.de