

Arbeit liegt nicht auf der Straße, sie fährt!

EU-Berufskraftfahrer/in LKW/Bus

■ Inkl. Führerschein Kl. C/CE* oder D*, **Beginn:** 14.03.2016 **Dauer:** 6 Monate inkl. Praktikum

Baumaschinen- und Großgeräteführer/in

■ Inkl. Führerschein Kl. C/CE*, **Beginn:** 14.03.2016 **Dauer:** 6 Monate inkl. Praktikum

* Führerscheinausbildung durch eine AZAV zertifizierte Vertragsfahrerschule

Interessiert? Rufen Sie uns an, wir beraten Sie gerne! Tel. 040 78 08 14 - 0

TÜV NORD Schulungszentrum • Gründgensstraße 6 • 22309 Hamburg • tsn-hamburg@tuev-nord.de • www.tuevnordschulungszentrum.de



Nr. 04/2016 | 23. Februar - 7. März 2016 | **GRATIS** | Erscheinungsweise: 2x im Monat | Internet: www.Jobwoche.de

JOBWOCHE

Die große Karriere-Zeitung für Norddeutschland von **JOBS-KOMPAKT**

ab Seite 17
**Mit 12 Seiten
Stellenmarkt**

Attraktives Facebookfoto erhöht die Karrierechancen

Chefs googeln Bewerber

Arbeiten auf einer Bohrinselform +++ Körpersprache richtig deuten +++ Alles zum Fernstudium
+++ Eventmanager sind Organisationstalente +++ Befristete Arbeitsverträge +++ u.v.m.



**HAFEN AKADEMIE
HAMBURG**

Nächste Termine:
14. 03. – 16. 06. 2016
20. 04. – 21. 07. 2016

**Deine Chance
Maschinenführer Hafen**

Finanzierung Bildungsgutschein

Hafen Akademie Hamburg GmbH · Hermann-Blohm-Str. 8 · 20457 Hamburg
info@hafenakademie.de · www.hafenakademie.de ☎ **040 881 417 730**

IMPRESSUM

Wolter-Rousseaux Media GmbH

Gutenbergring 39 - 41
22848 Norderstedt
Telefon 040.64666.16-00
Telefax 040.64666.16-10
E-Mail: Info@Jobwoche.de
Web: www.Jobwoche.de

Redaktion Sven Wolter-Rousseaux (V.i.S.d.P),
Dominique Rousseaux

Marketing /Vertrieb Wiebke Koch-Scheel, Andrea Berenz
Media-Beratung Benjamin Herzog, Dieter Lau
Anzeigengrafik Sonja Jessen, Lars Franke
Web-Technik Dirk Läbisch
Logistik Michael Voss
Druck/Auflage Megadruck (Westerstede)
rd. 61.000 Exemplare

Web www.Jobwoche.de
Job-Messen www.Bewerbertag.de
Fairpay-Siegel www.Fairpay24.de

Unsere Berufsangaben und Stellenanzeigen schreiben wir aus Vereinfachungsgründen in der männlichen Form – genauso verhält es sich mit der direkten Ansprache. Gemeint sind aber immer Frauen und Männer gleichermaßen. Nachdruck oder auszugsweise Veröffentlichungen sind nur mit Genehmigung des Herausgebers gestattet.

Hier liegt JOBWOCHE aus

JOBWOCHE liegt im Großraum Hamburg bei etwa 300 Bildungsträgern, in vielen McDonald-Filialen, bei Möbel Höffner, in sehr vielen Supermärkten (Netto, REWE, Famila, Edeka, Marktkauf etc.) und Bäckereien sowie in den meisten Arbeitsagenturen und Jobcentern und bei etwa 300 weiteren Partnern aus.

Wenn Sie keine JOBWOCHE in Ihrer Nähe finden, rufen Sie uns einfach an – wir nennen Ihnen dann die für Sie am schnellsten zu erreichende Auslagestelle.

Tolles Foto

Attraktives Profilfoto bei Facebook erhöht die Jobchancen deutlich



Bevor die Jobsuche losgeht, sollte man seine Bilder in sozialen Netzwerken kritisch überprüfen. Denn sie können einen Einfluss auf die Jobchancen haben.

FOTO: ANDREA WARNECKE

Personaler suchen in sozialen Netzwerken wie Facebook nach Bewerbern und schauen dabei auch auf das Profilbild. Wer darauf attraktiv aussieht, hat höhere Chancen, eingeladen zu werden als andere. Das zeigt eine Studie des Bonner Instituts zur Zukunft der Arbeit (IZA).

Forscher der Universität Gent hatten 2.000 fiktive Bewerbungen auf Stellenanzeigen aus unterschiedlichen Branchen gesendet. Die Forscher hatten zunächst in einer Vorstudie den Teilnehmern 22 Bilder von Studienabsolventen gezeigt. Sie sollten

die Absolventen anhand der Bilder einschätzen. **Etwa: Wie emotional stabil ist derjenige? Wie offen? Und wie attraktiv.**

Die Forscher konnten feststellen, dass die Personaler durchaus nach den Kandidaten in sozialen Netzwerken suchen und dass die Attraktivität des Bildes einen großen Einfluss hat.

Außerdem bekam derjenige mit dem attraktivsten Profilbild über 20 Prozent mehr positive Rückmeldungen als der am wenigsten attraktive Bewerber. Die direkte Einladung zum Vorstellungsgespräch erhielt er sogar fast 40 Prozent häufiger.

Wollen Sie 2016 Neuland entdecken?

Damit Sie dahin kommen, qualifizieren wir Sie als:

- **Berufskraftfahrer Güter- oder Personenverkehr (m/w)**
mit berufsbezogenen Modulen, z.B. Ladekran, Gefahrgutfahrer, Ladungssicherung
nächster Kursbeginn: 07.03.2016
- **Kurierfahrer mit Führerscheinklasse B (m/w)**
Gabelstaplerschein und Ladungssicherung
nächster Kursbeginn: 29.03.2016 (8 Wochen)
- **Fahrlehrer BE (m/w)**
nächster Kursbeginn: 23.05.2016

Eignungsfeststellung in Bargtheide, Hamburg und Norderstedt

Förderung über Bildungsgutschein möglich! Rufen Sie uns an, wir beraten Sie gerne!

Ausbildungszentrum für Logistik und Verkehr GmbH 22941 Bargtheide | Johannes-Gutenberg-Straße 1
Tel.: 04532-288600 | Fax.: 04532-2886017 | www.alv-nord.de | info@alv-nord.de



Wir bilden Sie aus.



Ihr Weg in einen neuen Job!

Förderung durch die Agentur für Arbeit oder das JobCenter ist möglich.

Wir bieten Ihnen Ausbildung und Weiterbildung in den Bereichen:

- Busfahrer/in
- LKW-Fahrer/in
- Kurierexpressfahrer/in
- Gabelstaplerfahrer/in
- und vieles mehr

Maßnahmestart:

- | | |
|--------------|--------------|
| • 07.03.2016 | • 01.08.2016 |
| • 04.04.2016 | • 05.09.2016 |
| • 02.05.2016 | • 10.10.2016 |
| • 06.06.2016 | • 07.11.2016 |
| • 04.07.2016 | • 05.12.2016 |

Berufskraftfahrer-Akademie-Nord GmbH NdL Hamburg
Heidenkampsweg 32 (7. OG), 20097 Hamburg

Telefon: 040 / 236 443 60



bkfa-nord.de

Kaffeegenuss nach Branchen

25.744 Tassen Kaffee werden pro Minute in deutschen Büros getrunken. Damit ist der schwarze Wachmacher das mit Abstand

beliebteste Getränk in Deutschland. In welchen Branchen am meisten Kaffee getrunken wird, haben wir für Sie zusammengestellt:



Quellen: Deals.com, EVA, Mars Drinks, Pressat, StatistaPressat, klix-kaffeautomaten.de

Stellenanzeigen in Zeitungen am effektivsten

Frankfurt/Main - Neue Medien bestimmen zunehmend den Alltag - bei der Jobsuche sind die meisten allerdings konventionell. Zwei von drei Arbeitnehmern (66 Prozent) nutzen Stellenanzeigen in Zeitungen oder Personalvermittler, um einen neuen Job zu finden.

Das hat eine repräsentative Arbeitnehmer-Befragung des Marktforschungsinstituts RDA Group ergeben. Nur etwas mehr als jeder Vierte (27 Prozent) gab an, dass er am liebsten über soziale Netzwerke nach Jobs sucht. Im Auftrag von Kelly Services wurden 1.400 Arbeitnehmer befragt.

Anzeige

Grone Fort- und Weiterbildungen mit Bildungsgutschein

Kaufmännische Umschulungen im dualen System

- Fachkraft für Lagerlogistik
- Fachlagerist/-in
- Immobilienkauffrau/-mann
- Industriekaufrau/-mann
- Kauffrau/-mann für Büromanagement
- Kauffrau/-mann im Gesundheitswesen
- Kauffrau/-mann im Groß- und Außenhandel
- Kauffrau/-mann für Spedition und Logistikdienstleistung

Beginn: 01.03.2016

- Nachholen des Berufsabschlusses in 6 Monaten

Beginn: 08.06.2016

Stiftung Grone-Schule/Schulbetrieb

Kontakt: 040 23703-109

www.bildungsgutscheinumschulung.de

INFO-VERANSTALTUNG
jeden Mittwoch - 10:00 Uhr
Raum 310

Kaufmännische Fachqualifizierung

- Büroassistent
- DATEV pro (Finanzbuchführung)
- Fachkraft für Büromanagement
- Fachkraft für Finanzbuchhaltung
- Fachkraft für Qualitätsmanagement
- Fachkraft Finanz- und Lohnbuchhaltung
- Lexware pro (Finanzbuchführung)
- Lexware pro lohn & gehalt
- MS-Office 2013
- Personalsachbearbeitung mit SAP
- Rechnungswesen mit SAP
- Wirtschaftsendlich LCCI
- Ausbildung der Ausbilder (AEVO)

Grone Wirtschaftsakademie GmbH – gemeinnützig –

Kontakt: 040 23703-400

www.grone.de/hh-wirtschaftsakademie

INFO-VERANSTALTUNG
jeden Dienstag - 10:00 Uhr

Pflegeberufe Umschulung

- Gesundheits- und Pflegeassistent

Beginn: 15.02.2016 Einstieg noch möglich!

- Betreuungskraft nach § 87b SGB XI

Beginn: 04.04.2016

Grone Altenpflegeschule Hamburg

Kontakt: 040 23703-501

www.grone.de/hh-altenpflege

Aus- und Weiterbildungen

- Geräte-Fitnesstrainer (B-Lizenz)
- Hauptschulabschluss
- Jobperspektive – persönliches Coaching
- XXL – aktiv sein und Stärke zeigen

Grone Netzwerk Hamburg GmbH – gemeinnützig –

Info-Point: 040 23703-0

www.grone.de/hh-netzwerk

Die Stiftung Grone-Schule und ihre Bildungszentren finden Sie in der City Süd: Heinrich-Grone-Stieg 1 - 4 • 20097 Hamburg



Meldungen

Aggressives Verhalten bei Chefs deutet auf Überforderung hin

Freiburg - Verhalten Vorgesetzte sich über die Maßen aggressiv, kann das ein Zeichen für Überforderung sein. Das berichtet die Zeitschrift «Personalmagazin». Stärker noch als Mitarbeiter laufen sie Gefahr, sich zu überlasten. Die Folge können Schlafstörungen, Depressionen, Müdigkeit und Reizbarkeit sein. Ein Warnsignal sei ausserdem, wenn sie ein übermäßig starkes Konkurrenzdenken haben.

Nacharbeit im Osten verbreiteter als im Westen

Düsseldorf - Jeder neunte Erwerbstätige im Osten arbeitet regelmäßig nachts. Im Westen sind es mit 8,7 Prozent etwas weniger. Das geht aus einer Broschüre der Hans-Böckler-Stiftung hervor. Die Zahlen beruhen auf Daten des Statistischen Bundesamts. Generell ist Schichtarbeit in Ostdeutschland verbreiteter als in Westdeutschland. So macht im Osten jeder Fünfte (20,3 Prozent) Wechselschichten - im Westen ist es nur jeder Siebte (14,3 Prozent).

Anzeigen

quatraCare
Gesundheitsakademie
Hamburg gGmbH

Haben Sie das richtige Händchen!
Wir unterstützen Sie dabei ...

... mit einer Umschulung zum Beruf

- Gesundheits- und Pflegeassistenz
- Gesundheits- und Pflegeassistenz plus Sprache

... oder mit einer Fortbildung

- Betreuungskraft nach §87b SGB XI und Alltagsbetreuung nach §45 SGB XI
- Pflegehelfer/in im Gesundheitswesen (auch mit Führerschein)
- Serviceassistenz in Pflegeeinrichtungen
- Ernährungs- und Gesundheitsberater/in



Jetzt informieren und anmelden!
Telefon 040-209 40 66-0 oder www.quatra-care.de

quatraCare · Gesundheitsakademie Hamburg gGmbH
Eilbek Hammer Steindamm 40-42 · 22089 Hamburg
Harburg Schloßmühlendamm 8-10 · 21073 Hamburg

Arbeitsplatz mitten auf dem Meer: Allison Strong ist als Offshore-Ingenieurin beim Mineralölkonzern BP angestellt. Sie kontrolliert die Plattformen in der Nordsee auf ihre Sicherheit. FOTO: BP IMAGES



Mit dem Heli

Jobs auf Bohrinseln erfordern Mut

Aberdeen - Zu ihrem Arbeitsplatz reisen Mitarbeiter häufig mit dem Hubschrauber an. Bohrinseln sind teilweise 100 oder 200 Kilometer vom Festland entfernt. Die Arbeit dort ist gut bezahlt - doch sie verlangt Mitarbeitern auch viel ab. Auf dem Wasser sind Beschäftigte Wind und Wetter ausgesetzt.

Die Chemikerin Allison Strong, 43, ist als Offshore-Ingenieurin beim Mineralölkonzern BP angestellt. Jeweils drei bis vier Tage pro Woche verbringt sie auf Bohrinseln in der Nordsee. Gemeinsam mit dem Team kontrolliert sie, ob die Plattformen sicher sind. «Wir arbeiten in einer Hochrisikoindustrie, das darf man nicht vergessen», sagt sie.

Es sei schon eine Herausforderung, überhaupt auf die Plattform zu kommen, erzählt Strong. Sie und ihre Kollegen werden mit

Helikoptern zu ihrem Arbeitsplatz geflogen. Damit sind sie stark abhängig vom Wetter. Das Arbeiten auf der Bohrinsel wird gut bezahlt. Laut Conway von BP liegt das Einstiegsgehalt für Fachkräfte bei rund 64.000 Euro.

Privatsphäre gibt es auf den Bohrinseln auch nicht wirklich. Nach ihrer zwölf Stunden langen Schicht schläft Strong in einem kleinen Raum, den sie sich normalerweise mit einer anderen Person teilt.

64.000 Euro pro Jahr

Erdöl- oder Gasplattform stehen nicht nur zum Beispiel auf russischem oder norwegischem Hoheitsgebiet. Auch Deutschland verfügt am Rand des Nationalparks Schleswig-Holsteinisches Wattenmeer über ein Ölfeld namens Mittelplate.

Es gibt ein breites Spektrum von Berufen auf den Bohrinseln.



zur Arbeit

«BP beschäftigt nur 40 Prozent der Leute, die dort arbeiten», sagt David Conway, BPs stellvertretender Personalchef für die Nordsee. Darüber hinaus gibt es die Angestellten von Dienstleistungsunternehmen, die sich etwa um das Kochen kümmern.

Große Konzerne wie Shell, BP oder Statoil sind aber vor allem an gut qualifizierten Fachkräften interessiert. «Die Anforderungen für das Arbeiten auf einer Ölplattform sind hoch», sagt Erich Meyer von der Arbeitsagentur Emden-Leer an der Nordsee. Gesucht sind junge, belastbare Fachkräfte. Wichtig sei, sehr gutes Englisch zu sprechen, sowie schwindelfrei und körperlich fit zu sein.

Der 30-jährige Phil Leaney hat schon auf mehreren dieser Plattformen gearbeitet und ist bei einem Dienstleistungsunternehmen beschäftigt. Er ist ein sogenannter «Mud Engineer» und bestimmt die Zusammensetzung der Flüssigkeiten, die bei Boh-

rungen durch das Bohrloch gepumpt werden. «Die Zwölf-Stunden-Schichten sind zwar anstrengend, aber ich mag die Verantwortung», sagt er.

Mechaniker gesucht

Und wie kommt man an einen Job auf einer Bohrinself? «Wir stellen eine Menge Leute mit langjähriger Berufserfahrung in der Öl- und Gasindustrie ein», sagt Conway. BP sei regelmäßig auf der Suche nach Fachkräften im technischen Bereich, wie Elektrotechnikern oder Mechanikern. Das Unternehmen bietet außerdem spezielle Trainingsprogramme für Hochschulabsolventen an, die etwa Ingenieurwissenschaften oder Chemie studiert haben.

Leaney genießt das Arbeiten mit internationalen Kollegen. Wenn er nach mehreren Wochen die Plattform wieder verlässt, sei es ohne die Kollegen zu Hause erst einmal ungewohnt.

Meldung

Erzieher-Beruf akademisiert sich langsam

München - Noch sind Mitarbeiter mit einem akademischen Abschluss in Kitas die Ausnahme. 2014 hatten etwa 5 Prozent eine einschlägige akademische Qualifizierung. Das teilt die Weiterbildungsinitiative Frühpädagogische Fachkräfte (WiFF) mit.

Das sind deutlich weniger als in anderen Einrichtungen der Kinder- und Jugendhilfe. Dort liegt der Anteil nach aktuellsten Zahlen vom Statistischen Bundesamt von 2010 bei 39 Prozent. Dazu zählen etwa Heime oder Erziehungsberatungen. Typische akademische Abschlüsse von Kita-Mitarbeitern sind Soziale Arbeit, Sozialpädagogik, Erziehungswissenschaft und Kindheitspädagogik. Aber die Zahl der angehenden Erzieher mit einem Studienabschluss in Kindheitspädagogik steigt. 2014 haben 2.019 Personen einen Bachelor in Kindheitspädagogik abgeschlossen. Das ist gegenüber dem Vorjahr ein Plus von 23 Prozent. «Dass es in Kitas so wenige Akademiker gibt, liegt auch daran, dass Erzieher traditionell eine fachschulische Ausbildung machen», sagt Kirsten Hanssen von der WiFF. Die Berufsbilder in anderen Bereichen der Kinder- und Jugendhilfe wurden früher akademisiert.

Anzeige



Schnell.Start.

Seminarbeginn mit Bildungsgutschein jederzeit und garantiert!
Voll- / Teilzeit möglich, Zertifizierungszentrum im Haus

Sie können alle Seminar-Module individuell kombinieren!

Microsoft Office:

Word, Excel, Outlook, Access, PowerPoint, Visio, Project, Office Specialist

SAP® by SRH:

SAP®-Anwender/in, SAP®-Berater/in, SAP®-Spezialist, SAP®-Key-User, mit Zertifikat

Microsoft Netzwerkspezialist:

MCSE Server Infrastructure, MCSE SharePoint, MCSE Messaging, MCSA SQL Server 2012, MCSE Business Intelligence, Cisco CCNA, Linux LPIC 1+2, VMware vSphere

Prozessmanagement:

ITIL® Expert 2011 Edition

Projektmanagement:

PRINCE2
EXIN Agile SCRUM



Unsere Bildungsberaterin Gabriele Becher erreichen Sie unter:
040 300 600 41 oder gabriele.becher@newhorizons.de

Hintergrund

Frage nach Zwischenzeugnis ist beim Wechsel vom Chef üblich

Hamburg - Viele Mitarbeiter sind unsicher, ob sie bei einem Vorgesetztenwechsel nach einem Zwischenzeugnis fragen sollen. Schließlich sieht das schnell so aus, als wolle man sich wegbewerben, befürchten viele. Nach einem Zwischenzeugnis zu fragen, ist bei einem Vorgesetztenwechsel aber gang und gäbe. Evtl. hat der nächste Vorgesetzte nämlich eine andere Sicht und beurteilt die Arbeitsleistung viel kritischer.

Viele Chefs gehen krank ins Büro

Bielefeld - Nur jede fünfte Führungskraft bleibt zu Hause, wenn sie krank ist. Hingegen sagte jeder zweite Chef, dass er auch dann arbeiten geht, wenn er gesundheitlich angeschlagen ist. Das zeigt eine repräsentative Umfrage im Auftrag vom Diagnostik Zentrum Fleetinsel Hamburg. Fast jeder Fünfte sucht erst einmal einen Arzt auf, jeder Zehnte nimmt vom ersten Tag an Medikamente. Eine kleine Minderheit arbeitet an solchen Tagen im Home-Office. TNS Emnid befragte für die Umfrage 300 Führungskräfte in Firmen ab 50 Mitarbeitern.

Anzeige



AZUBIHILFE.
Ist die beste Hilfe für eine erfolgreiche Ausbildung

Kurse ab 0,00 € mit Kinderbetreuung

Berufsabschlüsse nachholen

- Kaufmännische, verschiedene Berufe
- Berufe im Hotel-, Restaurant- und Gastgewerbe
- Beruf im Lager- u. Logistik und Handel

Vorbereitung auf die Prüfung zum Ersten allgemeinbildenden Schulabschluss (Hauptschulabschluss)

Fort- und Weiterbildungskurse

- Computerkurse diverse Stufen
- Kindergartenhelfer/in
- Gesundheits- und Pflegehelfer/in
- Eingliederung in den Arbeits- und Ausbildungsmarkt
- Pädagogische, stabilisierende und berufsbegleitende Unterstützung
- Berufsfindung / Sprung in Arbeit
- Azubihilfe
- Umschulungsbegleitende Hilfen

Deutschkurse

- Integrationskurse (A1 bis B1)
- Deutsch für den Beruf (B1 bis C2)
- Deutsch für Pflege und Medizin
- Deutsch für Gesundheits- und Pflegeberufe
- Deutsch für soziale Berufe

Fremdsprachenkurse

- Englisch, französisch, spanisch
- Türkisch, russisch u. a.

Noch Plätze frei!

Azubihilfe®, Nachhilfe und Sprachkurse
Spaldingstr. 210
20097 Hamburg
Telefon 040 24 42 56 03
www.azubihilfe.de
info@azubihilfe.de

Alle Kurse sind zertifiziert.



Als Merkel-Raute wird eine Haltung der Arme und Hände bezeichnet, bei der die Hände mit der Innenfläche so vor dem Bauch gehalten werden, dass die Daumen und Zeigefinger sich an den Spitzen berühren und die Form einer Raute beschreiben.

FOTOS: ARMIN LINNARTZ (OBEN), MORITZ KOSINSKY (GROSS)

Alles Raute od

Unsicherheit und Angst: Was uns

Hamburg - Die Füße sind nach innen gedreht und die Hände hinter dem Rücken verschränkt: Wer so im Meeting auftritt, hat sicher keine Aussicht auf Erfolg. Da können Mitarbeiter noch so kluge Sachen von sich geben - sie wirken dann automatisch unsouverän. Auf welche Posen Mitarbeiter auf jeden Fall verzichten sollten:

Stehen ohne Standpunkt

Die Grundregel für die richtige Haltung im Stehen lautet: Kopf hoch, Schultern zurück, Brust raus und Bauch rein. Frauen stellen die Füße dabei oft zu eng zusammen, hat Vogelsang beobachtet. Dadurch machten sie schnell einen wenig standfesten Eindruck. Das führt dazu, dass sie nicht überzeugend wir-

ken, wenn sie ihren Standpunkt darlegen. «Denn Standpunkt kommt von Stehen», sagt die Kommunikationstrainerin Caro Krüll aus Berlin.

Hände hinterm Rücken

Das weckt schnell Misstrauen. Denn es erzeugt den Eindruck, jemand habe etwas zu verbergen, erklärt Imme Vogelsang, Imagetrainerin aus Hamburg. Ein Reflex, der noch aus Urzeiten stammt. «Wir vermuten dann gleich die Keule hinterm Rücken», erklärt Krüll.

Füße nicht vergessen

Schon Kleinigkeiten können den Eindruck verderben, erklärt Vogelsang. Sie beobachtete zum Beispiel oft, dass Frauen die Fußspitzen leicht nach innen richten - ein Zeichen für Verle-



er was?

Körpersprache alles verrät

genheit. Ähnlich verräterisch ist es, wenn ein Fuß zum Ausgang zeigt, erklärt Krüll. So eine Fußhaltung ist ein unbewusstes Zeichen dafür, dass der Redner am liebsten den Saal verlassen würde.

Merkel-Raute

Für Angela Merkel ist diese Haltung eine Art Markenzeichen: Beide Hände formen eine Raute. «Im Prinzip ist das von der Höhe der Hände vor dem Körper gut», sagt Vogelsang. Berufstätige sehen damit aber schnell so aus, als wollten sie die Bundeskanzlerin imitieren. Das kann unfreiwillig komisch wirken.

Sitzen ohne Haltung

Am besten sitzen Berufstätige aufrecht und mittig auf dem Stuhl, erklärt Carolin Lüdemann, Business-Coach bei Heil-

bronn. Die Ellbogen kommen auf die Lehne oder den Tisch - so nimmt man mehr Raum ein. Frauen machten oft den Fehler, dass sie sich vom Oberkörper her zu schmal machten. «Dann bleibt optisch nicht mehr viel von ihnen übrig.»

Freistoßhaltung

Eine unschöne Angewohnheit mancher Männer, die man vornehmlich aus dem Fußball kennt. Die Arme sind vor dem Körper, beide Hände liegen übereinander vor dem Schambereich. Der ungewollte Effekt: «Man guckt den Männern dann zuerst auf den Schritt», erklärt Imme Vogelsang. Denn der Blick gehe immer zuerst dorthin, wo es hell ist. Vor einer dunklen Hose ziehen die Hände den Blick auf sich.

Tipps & Co

Mitarbeiter sollten vor Gang ins Ausland auf Befristung drängen

Gehen Mitarbeiter für eine Zeit für die Firma ins Ausland, ist die Sorge oft groß, über Jahre zum Beispiel in China oder den USA bleiben zu müssen. Rainer Benien, zuständig für das Thema Beruf und Gesellschaft beim Verein Deutscher Ingenieure (VDI), rät deshalb dazu, vor dem Weggang auf eine Befristung zu drängen. Dann kann dieses Problem erst gar nicht entstehen. «Größere Firmen haben für den Gang ins Ausland häufig strukturierte Programme, da ist eine Befristung sowieso von vornherein vorgesehen», erklärt er. Bei kleineren Firmen sei das jedoch nicht immer der Fall.

Während des Auslandsaufenthalts gilt es dann, die Rückkehr von vornherein mit zu bedenken. Bei den Mitarbeitergesprächen machen Berufstätige am besten von Anfang an deutlich, dass sie nach der Rückkehr nicht wieder auf die gleiche Position zurückkehren möchten. Im besten Fall übernehmen sie im Anschluss sogar eine Stelle eine Hierarchiestufe höher. Nach der Rückkehr die gleiche Arbeit wie vorher zu machen, empfinden viele als wenig spannend - und im Lebenslauf sehe es auch nicht so gut aus, erklärt Benien.

Anzeige



...mehr bewegen

START UNSERER ZERTIFIZIERTEN WEITERBILDUNG:

COACHING-KOMPETENZ FÜR FACH- UND FÜHRUNGSKRÄFTE
inkl. AEVO-Schein (IHK) 10.03.2016 - 04.07.2016

WEITERBILDUNG ZUM COACH
zertifizierte Ausbildung zum Coach 10.03.2016 - 10.05.2016

TRAIN THE TRAINER (modular)
(Startwochenende + 5 weitere WE) 08.04.2016 - 10.04.2016

TRAIN THE TRAINER (Kompakt)
inkl. AEVO-Schein (IHK) 14.03.2016 - 10.05.2016

BUSINESS FITTING
Akademiker-Coaching, Jobcoaching für Fach- und Führungskräfte
startet regelmäßig

Unsere Ausbildungen vereinen Qualität und Erfahrung.

COATRAIN® Karrierecenter
Wendenstraße 23 | 20097 Hamburg
Fon: 040 24835035 | karrierecenter@coatrains.de

COATRAIN® GmbH
Graustraße 1 | 21029 Hamburg
Fon: 040 24835050 | info@coatrains.de

www.coatrains.de

Meldung

Eltern müssen unterschreiben

Bremen - **Minderjährige Schulabgänger müssen ihren Ausbildungsvertrag von ihren Eltern unterschreiben lassen.** Das gilt auch für eine Kündigung oder Abmahnung. Grund: Die Jugendlichen sind noch nicht voll geschäftsfähig. Und auch sonst gelten für sie Sonderregeln: So ist Nacht- und Wochenendarbeit für Azubis unter 18 Jahren in der Regel verboten.

Schlampereien rächen sich

Hamburg - **Azubis sollten sich bemühen, ihr Berichtsheft sorgfältig zu führen. Nur wenn das Heft ausgefüllt ist, können sie sich zur Abschlussprüfung anmelden.** Ein gut geführtes Heft kann bei der Prüfung zudem von Vorteil sein. Ihm können Prüfer entnehmen, womit sich Jugendliche in der Ausbildung im Detail beschäftigt haben. In der Folge fällt es ihnen leichter, Fragen zu stellen, die Jugendliche auch beantworten können. Im Berichtsheft müssen Lehrlinge regelmäßig notieren, was sie in der Ausbildung gelernt haben. Das ist auch dann wichtig, wenn es später Konflikte gibt. Hat der Betrieb zum Beispiel nicht alle vom Rahmenlehrplan vorgeschriebenen Inhalte vermittelt, ist das in dem Berichtsheft dokumentiert.

Anzeige



Alles im grünen Bereich.



Foto: Fotolia.de

Qualifizierung

■ Kraftfahrer mit Führerscheinausbildung

Kl. C/CE* inkl. bGQ (Lkw) (m/w)

Start: 21.03.2016 • **Dauer:** 4 Monate
zzgl. Praktikum (optional)

■ Logistik-Kurier

mit Führerschein Kl. B* (m/w)

Start: 21.03.2016 • **Dauer:** 4 Monate

■ Qualifizierung im Lagerwesen (m/w)

Start: 21.03.2016 • **Dauer:** 4 Monate inkl. 4 Wochen Praktikum

■ Mobile Pflegehilfskraft

inkl. Haushaltshilfe und Betreuung (m/w)

nach § 45c SGB XI

inkl. Führerschein Kl. B*

Start: 29.03.2016 • **Dauer:** 4,2 Monate

*Alle Führerscheinausbildungen werden von einer Vertragsfahrerschule durchgeführt.

Itzehoe

Förderung
mittels
Bildungsgutschein
der Arbeitsagentur
und Jobcenter
möglich.

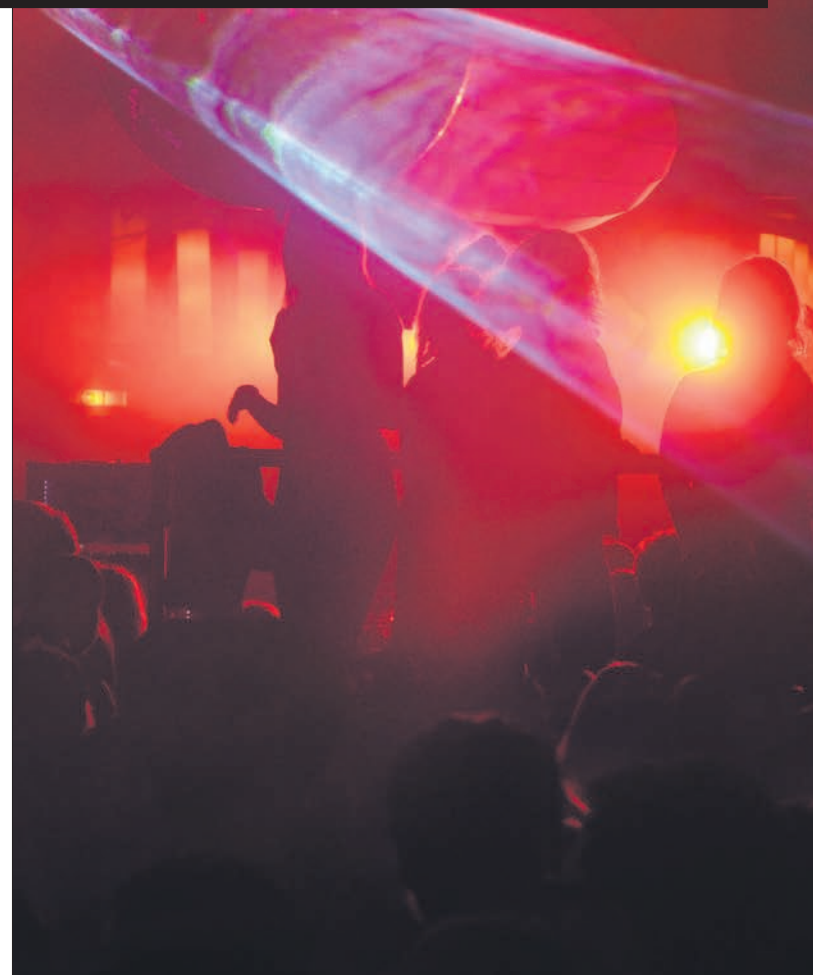
DEKRA Akademie GmbH

Herr Schulz • Anmeldung 8:00 - 12:00 Uhr

Oelixdorfer Str. 2 • 25524 Itzehoe

Tel.: 0 48 21/6 85 99-0

www.dekra-akademie.de/norderstedt



Kein Job für Eventmanager müssen Organisa

Eins hat Juliana Pranke bei einer Veranstaltung noch nie riskiert: **Neu gekaufte Schuhe zu tragen.** «Man läuft so viel, das gibt nur Blasen», erzählt die 38-Jährige. Pranke hat einen Beruf, der für viele junge Menschen ein Traumjob ist. Sie ist Eventmanagerin. Sie leitet die Agentur mc Event in Berlin.

Eventmanager organisieren Kongresse, Galas oder Firmenveranstaltungen. «Die Eventindustrie ist eine wachsende Industrie», sagt Susanne Doppler. Sie ist an der Hochschule für Internationales Management Professorin für Eventmanagement. Eine Kernkompetenz der Fachkräfte ist es, auch in stressigen Situationen den Überblick zu behalten und einen kühlen Kopf zu bewahren.

Zum Alltag eines Eventmana-

gers gehört laut Pranke eine Vielzahl von Aufgaben: Das beginnt mit der Eventkonzeption, die die Fachkräfte gemeinsam mit dem Kunden machen. Danach müssen sie Dienstleister kontaktieren, Verträge abschließen, einen Veranstaltungsort buchen und das Catering organisieren. Die To-do-Liste ist lang. «Und am Ende muss natürlich das Budget stimmen», sagt Pranke. Auf all das werden Eventmanager in einem Studium, einer schulischen oder dualen Ausbildung vorbereitet.

>> 2-jährige Ausbildung

Während der 2-jährigen Ausbildung zur Fachkraft für Eventmanagement an der Europäischen Medien- und Event-Akademie (EurAka) in Baden-Baden müssen sich Azubis mit Fächern wie



After-Show-Party, Galaabend oder Vortragsreihe: Eventmanager organisieren unterschiedlichste Veranstaltungen.

FOTO: FRANZISKA KRAUFMANN

Chaoten

tionstalente sein

Projektmanagement oder Event-sicherheit auseinandersetzen. «Dazu kommt ein 6-monatiges Praktikum und eine Projektarbeit», erklärt Schulleiter Pries.

>> 6-monatiges Praktikum

Diese Ausbildung kostet 450 Euro im Monat. Das ist nicht ungewöhnlich. Vor allem private Berufsfachschulen und Wirtschaftsschulen bieten sie an. Eine Alternative ist die duale Ausbildung zum Verkaufmann.

Auch das Studium Eventmanagement haben vor allem private Hochschulen im Angebot. «In Heidelberg besteht es zu 75 Prozent aus Betriebswirtschaftslehre», sagt Doppler. Der Rest seien Inhalte, in denen es speziell um Eventmanagement geht. Wer sich die Kosten sparen will,

kann auch Betriebswirtschaftslehre an einer staatlichen Hochschule studieren und sein Profil durch Praktika schärfen. Nach der Ausbildung oder dem Studium können Fachkräfte laut Pries in ganz verschiedenen Feldern arbeiten. Dazu zählen Kongress- und Messeveranstalter oder Eventagenturen.

>> 40.000 Euro p.a. möglich

Jahresgehälter zwischen 35.000 und 40.000 Euro brutto seien für Studienabsolventen zu Beginn üblich. Kleinere Agenturen stellen Junior Eventmanager auch für deutlich weniger ein. Ähnlich sieht es Pries bei den Auszubildenden: Diese könnten anfangs zwischen 1.400 und 2.500 Euro brutto verdienen. Das Gehalt kann jedoch auch deutlich darunter liegen.

Meldungen

Speditionen suchen Nachwuchs

Bonn - Viele Speditionen suchen nach Nachwuchs. Wer eine Ausbildung in dem Bereich machen will, hat gute Chancen auf eine Lehrstelle. «Es gehen in den kommenden Jahren viele Fahrer in Rente», sagt Helmut Große vom Deutschen Speditions- und Logistikverband. Bislang kommt nicht genug Nachwuchs nach. Die Ausbildung zum Berufskraftfahrer dauert drei Jahre. Die Jugendlichen befassen sich mit Themen wie Funktionsweise der Fahrzeuge, Routenplanung oder Rechtsvorschriften im Straßenverkehr.

Abschlussprüfung im Mutterschutz

Schwangere Auszubildende dürfen ihre Abschlussprüfungen auch dann noch ablegen, wenn sie schon im Mutterschutz sind. Sie sollten das allerdings mit dem Arzt, dem Betrieb, der zuständigen Kammer sowie dem Prüfungsausschuss besprechen. Darauf weist der Deutsche Gewerkschaftsbund in seiner Broschüre «Ausbildung, schwanger - und jetzt?» hin. Das Mutterschutzgesetz sieht vor, dass Frauen in der Regel in den letzten 6 Wochen vor sowie 8 Wochen nach der Geburt nicht beschäftigt werden dürfen.

Anzeige



KRAFTFAHRZEUGGEWERBE
HAMBURG



Lebenslanges Lernen im Berufsbildungszentrum der Innung des Kfz-Handwerks Sitz Hamburg

Lehre, Arbeit, Rente – das funktioniert heute nur noch selten. Lebenslanges Lernen und ständige Weiterbildung sind unerlässlich, um mit der sich weiterhin rasant entwickelnden Fahrzeugtechnik Schritt zu halten.

Bereits seit 1984 qualifiziert das Berufsbildungszentrum der Innung des Kraftfahrzeughandwerks Sitz Hamburg das Kfz-Gewerbe im Rahmen der Aus-, Fort- und Weiterbildung. Unser Berufsbildungszentrum bietet ein breites Spektrum an verschiedenen Bildungsangeboten für Kfz-Betriebe und Kfz-Werkstattmitarbeiter in der Metropolregion Hamburg und darüber hinaus an. Unter anderem sind wir regional führend in der Fortbildung zum Kfz-Servicetechniker und zum Kfz-Techniker-Meister. Für die Lehrgänge stehen aktuelle Schulungsfahrzeuge und modernstes Werkstatt- und Lehrgerät zur Verfügung. In unserem Kompetenzzentrum des Handwerks bilden wir darüber hinaus die besonders aktuellen Weiterbildungsangebote rund um Elektromobilität, Leichtbaukarosserien und Fahrzeugsystemtechnik ab. Als Berufswiedereinsteiger, Betriebsinhaber/Unternehmer, Ausbilder, Mitarbeiter oder Auszubildender finden Sie bei uns stets ein geeignetes Qualifizierungsangebot.

Besuchen Sie unseren Messestand und informieren Sie sich bei uns über die vielfältigen Fort- und Weiterbildungsmöglichkeiten.

Innung des Kfz-Handwerks | Sitz Hamburg | Billstraße 41
20539 Hamburg | 040 789 52-143 | www.kfz-innung.hamburg

Hintergrund

Mitarbeiter dürfen kompletten Jahresurlaub ab Januar nehmen

Stuttgart - Mitarbeiter erwerben ihren Anspruch auf den gesamten Jahresurlaub mit Neujahr. Etwas anderes gilt nur, wenn jemand neu im Betrieb ist. Da gibt es Sonderregeln. Darauf weist Prof. Jobst-Hubertus Bauer hin, Fachanwalt für Arbeitsrecht in Stuttgart. Zum Beispiel gibt es erst einmal eine sechs Monate lange Wartezeit, bis man den vollen Jahresurlaub verlangen kann. Doch wer schon länger in der Firma ist, kann ab Beginn des Jahres den gesamten Urlaub nehmen.

Wollen Arbeitnehmer ihren kompletten Jahresurlaub im Januar nehmen, spricht zunächst nichts dagegen. «Wenn der Arbeitgeber einverstanden ist, ist das kein Problem», sagt Prof. Bauer. Den Wunsch des Mitarbeiters kann er auch nicht ohne weiteres ablehnen. Dafür braucht er dringende, betriebliche Gründe. Die können zum Beispiel vorliegen, wenn im Januar die Auftragslage besonders groß ist oder es einen Personalnotstand gibt. Kein Grund für eine Ablehnung ist aber zum Beispiel, wenn dem Chef der Organisationsaufwand schlicht zu groß ist.

Anzeige

Weiterbildung für das Sozial-/Gesundheitswesen 2016 Hamburg / Hannover / Bremen / Kiel / Lübeck / Rostock

NUR PRÄSENZUNTERRICHT
Kein Fernunterricht oder E-Learning

- **Gepr. FachwirtIn im Gesundheits- und Sozialwesen (IHK)**
– Vollzeit ab Juni / bbgf. April
- **Gepr. WirtschaftsfachwirtIn (IHK)**
– Vollzeit ab Juni / bbgf. April
- **Betriebliches Gesundheits- u. Eingliederungsmanagement**
– Vollzeit / berufsbegl. ab März
- **Berufs-/VereinsbetreuerIn**
– Vollzeit ab April

- **Sozial- und PflegeberaterIn/ Case ManagerIn**
– Vollzeit ab Mai
- **Sozialpädagogische AssistentIn**
– Vollzeit ab März / bbgf. ab April
- **ErzieherIn (Externenprüfungsvorb.)**
– berufsbegleitend ab April
- **Heilpädagogin/Heilpädagoge**
– berufsbegleitend ab März
- **Natur- Wald- und Erlebnispädagogik**
– Vollzeit / berufsbegl. ab April

Weiterbildung seit 1993/zertifiziert nach ISO 9001 u. AZAV

☎ **040 - 99 99 870 30**
www.itb-net.de/info@itb-net.de

itb Institut für Training und Beratung

ca. 5.000 freie Ausbildungs-/Studienplätze
alle Branchen – alle Schulabschlüsse **TALENTE kompakt**

GRATIS Bewerbungsmappen-Check & Bewerbungsfotos

8. AUSBILDUNGS- & STUDIENMESSE

im Flughafen Hamburg, Terminal Tango
14. April 2016, 9.00 bis 15.00 Uhr

präsentiert von **JOBWOCHE**
Ihre kostenlose Eintrittskarte gibt es hier: www.bewerbertag.de

Befristete Arbeitsverträge sind heute in vielen Branchen üblich – aber nicht immer sind sie rechtlich zulässig.

FOTO: ANDREAS WARNECKE



Eine kurze

Was bei befristeten Arbeitsverträgen

Frankfurt/Main - Vom ersten Arbeitstag in der neuen Firma bis zum unbefristeten Vertrag ist es für viele Angestellte ein weiter Weg. «Befristungen nehmen in allen Branchen zu», sagt Katharina Putthoff, Referentin für Arbeitsrecht der Industrie- und Handelskammer Frankfurt am Main. Viele Arbeitgeber würden Befristungen als verlängerte Probezeit nutzen.

Das Gesetz sieht zwei Möglichkeiten vor, einen Arbeitsvertrag zu befristen: mit und ohne Sachgrund. «Die sachgrundlose Befristung ermöglicht den Unternehmen eine Flexibilisierung ihrer Personalpolitik», erklärt Putthoff. So können Betriebe besser auf schwankende Auftragslagen reagieren. Allerdings sagt die Rechtsexpertin auch: «Ohne Sachgrund darf eine

Befristung grundsätzlich maximal 2 Jahre dauern.» Innerhalb der 2 Jahre darf der befristete Vertrag nur dreimal verlängert werden.

Doch von dieser Regel gibt es auch Ausnahmen - zum Beispiel für Start-up-Unternehmen oder Arbeitnehmer, die älter als 52 Jahre sind und zuvor ohne Arbeit waren. «Damit soll die Integration älterer Arbeitnehmer in den Arbeitsmarkt erleichtert werden», sagt Ingo Kleinheinz, Rechtsberater der Arbeitnehmerkammer Bremen. «Bei älteren Arbeitnehmern darf bis zu fünf Jahre befristet werden», bestätigt Putthoff.

Maximal 2 Jahre

Daneben gibt es Befristungen mit Sachgrund. «Bei Sachgrund-Befristungen gibt es keine zeitliche Obergrenze», sagt Kleinheinz. Ein solcher Sachgrund liegt etwa vor, wenn nur ein vorü-



Liaison

zu beachten ist

bergehender Bedarf besteht. «Der häufigste Fall ist sicherlich die Vertretung wegen Krankheit oder Schwangerschaft», erzählt Daniel Marquard, Fachanwalt für Arbeitsrecht in Hamburg.

«Beim Befristungsrecht gibt es leider sehr viele Stolperfallen», erklärt Putthoff. Probleme gebe es häufig mit der Verlängerung befristeter Verträge - sie müsse schriftlich erfolgen «und zwar vor Ablauf der Befristung». Dabei dürfen die Vertragsbedingungen nicht verändert werden: «Das wäre ein Neuabschluss, der ohne Sachgrund nicht zulässig ist», warnt die Expertin.

Eine Befristung sei immer dann unwirksam, wenn Befristungszeiten überschritten werden, sagt Marquard. Wenn die Arbeit danach fortgesetzt wird, entsteht automatisch ein unbefristetes Arbeitsverhältnis. Mitunter komme es auch vor, dass ein

Sachgrund nur vorgeschoben werde, ergänzt Kleinheinz. «Solche Kettenbefristungen sind ein häufiger Grund für Klagen vor Gericht.»

Kettenbefristungen unzulässig

Besteht der Verdacht, dass die Befristung nicht rechters war, können die Betroffenen klagen. Die Entfristungsklage müsse spätestens drei Wochen nach dem Ende des Arbeitsverhältnisses eingereicht werden.

«Mit etwas Glück erklärt das Gericht die Befristung für unwirksam», bestätigt Kleinheinz. Doch es muss nicht immer gleich der Gang vor Gericht sein: Mitarbeiter könnten sich auch an den Betriebsrat oder den Personalrat wenden. «Wenn die Befristung ganz offenbar unwirksam ist, kann man auch den Arbeitgeber direkt darauf ansprechen.»

Hintergrund

Arbeitgeber darf Urlaubswunsch betriebsbedingt ablehnen

Esslingen - Lehnt der Arbeitgeber den Urlaubswunsch ab, können Mitarbeiter nicht immer etwas dagegen machen. Zwar muss der Vorgesetzte Urlaubswünsche des Arbeitnehmers berücksichtigen, erläutert Janine Fazelly, Rechtsanwältin beim AGA Unternehmensverband Hamburg. Wenn dringende betriebliche Gründe dagegen sprechen, kann er sie jedoch ablehnen. Solche betrieblichen Belange sind etwa personelle Engpässe oder Inventurarbeiten für den Jahresabschluss.

Der Arbeitgeber darf den Urlaub auch verwehren, wenn es zu Kollisionen mit Wünschen anderer Mitarbeiter kommt, die sozial vorrangig zu behandeln sind - zum Beispiel weil sie zur Ferienzeit schulpflichtige Kinder betreuen müssen. Ein klassischer Konfliktfall sind die Sommerferien: «Hier gilt meist die Regel: Wer mehr Kinder hat, wird bevorzugt», sagt Rechtsanwalt Arne Maier aus Esslingen. Das darf aber nicht über Jahre hinweg so gehen, dann muss der Arbeitgeber auch mal die Belange der anderen Mitarbeiter berücksichtigen.

Anzeigen



„Für unsere Mandanten kämpfen wir wie Löwen [...]“

Klaus Weiss & Kollegen
Ihr Fachanwalt für Arbeitsrecht

Hoheluftchausee 85, 20253 Hamburg

Tel. 040 40 17 84 0, Fax: 040 40 17 84 40

E-Mail: kanzlei@raweiss.de

www.raweiss.de

Unsere Antwort auf den Fachkräftemangel



■ City-Logistiker/in (KEP-Dienstfahrer/in)

Inkl. Führerschein Kl. B/BE*, Beginn: 25.04.2016, Dauer: 6,2 Monate

■ Lagerhelfer/in

Inkl. ADR-Bescheinigung und Gabelstaplerausweis, Beginn: 25.04.2016, Dauer: 4,5 Monate

■ Fachkraft für Gebäude- oder Fahrzeugreinigung (m/w)

Führerschein Kl. B*, Beginn: 18.04.2016, Dauer: 6,5 Monate

■ Alltagsbegleiter/in für Demenzkranke

Beginn: 04.04.2016, Dauer: 4,5 Monate

* Führerscheinausbildung durch eine AZAV zertifizierte Vertragsfahrerschule
Interessiert? Rufen Sie uns an, wir beraten Sie gerne!
TÜV NORD Technisches Schulungszentrum GmbH & Co. KG
Gründungsstraße 6 · 22309 Hamburg · tsn-hamburg@tuev-nord.de
www.tuevnordschulungszentrum.de

Beratung und Information unter Telefon 040 780814-0

Förderung über
Agentur für Arbeit,
JobCenter oder BFD
möglich.

Hintergrund

In Weiterbildung gelerntes Wissen zeitnah anwenden

Braunschweig - **Arbeitnehmer sollten das in einer Weiterbildung erworbene Wissen zeitnah in der Praxis anwenden.** Darauf weist Prof. Martin Korte hin, der an der Technischen Universität Braunschweig zum Thema Lernen forscht. Machen Beschäftigte das nicht, gerät das Gelernte sonst bald wieder in Vergessenheit. Können sie das neue Wissen nicht gleich praktisch nutzen, sei es gut, wenn sie sich die Lernunterlagen zur Wiederholung noch einmal anschauen.

Kaum jemand spricht mit Vorgesetzten über Probleme

Bielefeld - **Die meisten Arbeitnehmer würden mit ihrem Chef nie über private Probleme sprechen. Nur jeder Sechste (16 Prozent) lässt sich von ihm in schwierigen Zeiten den Rücken stärken.** Das zeigt eine bevölkerungsrepräsentative Umfrage von Emnid. Mehr als jeder Dritte (34 Prozent) spricht sich allerdings bei Kollegen aus.

Anzeigen




WINGS-FERNSTUDIUM
 AN DER HOCHSCHULE WISMAR
 » wings-hamburg.de

Ich habe WINGS

macht erfolgreich



Nächster Start: Sommersemester 2016
Einschreibefrist verlängert: 31. März



Selbstdisziplin

Ein Fernstudium durchzuziehen

Berlin - **Im Fernstudium einen Bachelor oder Master machen und nebenbei arbeiten - das ist ein ganz schön straffes Programm. Doch wer im Beruf aufsteigen will und schon Familie hat, dem bleibt häufig nur diese Möglichkeit.**

Viele machen sich vor allem über den zeitlichen Rahmen Gedanken. Doch das ist nicht alles: «Ich muss mich als Lerntyp kennen und mir überlegen, wo ich mich am besten konzentrieren kann und während des Fernstudiums lerne», erklärt Stefan Grob vom Deutschen Studentenwerk. Ob zu Hause, in einer Bibliothek oder im Café - der richtige

Lernort ist für jeden ein anderer.

Im Café lernen

«Vor Beginn eines Fernstudiums sollte sich jeder Interessent fragen, wie das Studium mit den eigenen Verpflichtungen koordiniert werden kann - mit dem Beruf, mit der Familie, mit Hobbys», rät Gerd Dapprich von der FernUniversität in Hagen. Zu jedem Kurs gibt es Angaben zu den Semesterwochenstunden. Wer ein Vollzeitstudium mit 40 Wochenstunden nicht in seinem Alltag unterbringen kann, sollte sich für ein Teilzeitstudium entscheiden, zum Beispiel mit 20 Wochenstunden. Hilfe bei der Suche nach der richtigen

Wann kann ich mich am besten konzentrieren? Und wo? Wer ein Fernstudium durchziehen will, muss sein Lernverhalten genau kennen. Und er braucht viel Selbstdisziplin.

FOTO: MONIQUE WÜSTENHAGEN



ist alles

erfordert Zeit und Kraft

Variante gibt es von der Studienberatung.

Besonders wichtig für den Erfolg im Fernstudium ist, sich das Ziel dahinter klarzumachen, betont Psychologin Tanja Schuck. «Ich muss mich von Anfang an fragen, was mir das Fernstudium bringt und warum ich es unbedingt durchziehen will.» Nur dann bringen Studierende genug Disziplin auf, um für das Lernen auf angenehmere Dinge im Alltag zu verzichten: «Wer genau weiß, dass der Abschluss ihn weiterbringt, der steht auch auf und lernt, wenn die Familie noch schläft.» Sind diese Vorbereitungen geschaffen, beginnt die konkrete Organisation: Trifft das Lern-

material per Post ein, sollten sich Studierende einen Zeitplan erstellen, so Dapprich. «Am besten setzt man sich konkrete Ziele, wie viele Prüfungen man in einem Semester absolvieren möchte. So erstellt man, ausgehend vom Klausurtermin, seinen individuellen Lernplan.»

Konkrete Ziele setzen

Geht der Plan nicht auf, lässt sich die Arbeitsbelastung noch immer reduzieren: «Wer sich zu viel aufgeladen hat, kann auch im Laufe des Studiums von einem Vollzeit- auf ein Teilzeitstudium umstellen, in dem die zeitliche Belastung frei wählbar ist», so der Experte.

Terminhinweis

Workshop für Frauen: Führung und Motivation

Wie kann Karriere (wieder) Spaß machen? Wie kann „Frau“ sich besser präsentieren? Woher die Motivation und Kraft nehmen, die gläserne Decke zu sprengen?

In dem 1 ½-tägigen Persönlichkeitsworkshop für Frauen „Führung und Motivation“ werden Methoden vermittelt, die persönlichen „Antreiber“ herauszufinden und Motivation dauerhaft steigern. Die Klärung des eigenen Rollenverständnisses soll zudem helfen, im Führungsalltag sichtbarer und klarer aufzutreten. Ziel ist es, dass die Teilnehmerinnen gestärkt, motiviert und mit klaren Zielen vor Augen aus dem Workshop hervorgehen. Die Anzahl der Plätze ist auf 12 begrenzt.

Workshop: FÜHRUNG UND MOTIVATION

Trainerin: Suzanne Thomas, Mental Coach und Trainerin für Führungskräfte

Zeit: Freitag, dem 4. März 2016, 17:00 bis 21:00 Uhr und Samstag, dem 5. März 2016, 10:00 bis 18:00 Uhr

Ort: KWB Management GmbH, Haus der Wirtschaft, Kapstadtring 10, 22297 Hamburg

Anmeldung/Preise: www.womenomics-hamburg.de

Kontakt: Silke Potthast, Tel.: 040 334241-418, potthast@kwb.de

Anzeige

Umschulung bzw. Nachqualifikation zum/zur

Staatlich anerkannten Gesundheits- und Pflegeassistent/in

mit optionalem Erwerb des Führerscheins Klasse B

Start: 21.03.2016

Dauer: 16 Monate

Finanzierung: Förderung (nach SGB III) über die Agentur für Arbeit oder das Jobcenter

Mit Qualität in eine sichere berufliche Zukunft

Wir beraten Sie gerne:

damago GmbH

Süderstraße 77

20097 Hamburg

Tel.: 040-254 133 95- 0

Hamburg@damago.de

www.damago.de



Foto: © pressmaster - fotolia.com

kaufmännisch

Online Marketing Manager mit Social Media **BG*** Start: 14.03.2016
 klassischer Präsenzunterricht
 inkl. WE-Zertifizierung **Dauer: bis 7 Monate**

CBW College Berufliche Weiterbildung GmbH
 CBW, Frankenstr. 3, 20097 Hamburg
 +49 40 238 58 37 80, info@cbw-hamburg.de, www.cbw-weiterbildung.de

date up Büromanagement **BG*** Start: 09.03.2016
 Bürokommunikation,
 Kaufmännisches Grundwissen **bis 07.04.2016**

date up training GmbH, Frankenstraße 7, 20097 Hamburg
 0800/88 11 88 9, info@date-up.com, www.date-up.com

Fachkraft für Finanz- und Lohnbuchhaltung **BG*** Start: 07.03.2016
 Rechnungswesen,
 Personalsachbearbeitung, SAP **Dauer: 6 Monate**

Grone Wirtschaftsakademie GmbH -gemeinnützig, Heinrich-Grone-Stieg 4,
 (S-Bahn Hammerbrook), 20097 Hamburg, +49 40 23 70 34 05, gwa@grone.de, www.grone.de

BG* Dieser Kurs kann mittels Bildungsgutschein der Arbeitsagentur, der Jobcenter oder anderer Sozialträger verrechnet werden.

Anzeigen

GFN Designing Education Connecting People

Präsenzunterricht mit Trainer vor Ort | Kein programmiertes Scheitern durch E-Learning
Tel 040 636038-0

Erfolgreich zum neuen Arbeitsplatz!
Lehrgänge – mit international anerkannten Zertifikaten.
 Lassen Sie sich individuell und persönlich beraten!

- IT-Ausbildung für Quer- u. Wiedereinsteiger**
 - > IT-Servicespezialist/-in **25.04.16**
 - > IT-Administrator/-in **25.04.16**
 - > IT-Projektmanagement **25.04.16**
- Berufe im Internet**
 - > Web-Business/Online-Marketing-Management **14.03.16**
 - > Web-Design und -Development mit PHP/Java **14.03.16**
- SAP®-Anwenderzertifizierungen**
 - > SAP-Anwender FI: Grundlagen | Finance | HCM **14.03.16**
 - > SAP-Anwender MM und SD: Logistik | Vertrieb **14.03.16**
 - > SAP-Berater: FI | CO | HCM | MM | SD | PP **14.03.16**

Alle Lehrgänge dauern zwischen 2 und 8 Monaten.

GFN AG | Trainingscenter Hamburg | Hammerbrookstr. 90
 Tel 040 636038-0 | info@gfn.de | www.gfn.de

Bei Vorliegen der persönlichen Voraussetzungen können Sie durch die Agentur für Arbeit, das Jobcenter, die Rentenversicherung oder andere Kostenträger zu 100% gefördert werden.

Foto: © Frances Twitty- istock.com

gewerblich

EURO-TRUCKER (M/W) **BG*** Start: 30.03.2016
 Qualifizierung zum EU-Berufskraftfahrer
 - Güterkraftverkehr - ; (inkl. Praktikum),
 optional: 6-wöchiger berufsspezifischer
 Deutschkurs zur Vorbereitung **Dauer: 6 Monate**

SVG
 SVG-Hamburg eG, Bullerdeich 36, 20537 Hamburg
 +49 40 25 450 112, Andrea Voß, a.voss@svg-hamburg.de, www.svg-hamburg.de

TUV NORD Fortbildung zum EU-Berufskraftfahrer **BG*** Start: 14.03.2016
 Güter- und Personenverkehr **Dauer: 6 Monate**

Schulungszentrum
 TÜV NORD Schulungszentrum, Gründgensstraße 6, 22309 Hamburg
 +49 40 780 814 - 214 (K.-U. Fischer), www.tuevnordschulungszentrum.de

Anzeigen-Hotline

040 64 666 1600

Die nächste **JOBWOCHE** erscheint am 08. März 2016

DEKRA Alles im grünen Bereich.

Fortbildungen

- Berufskraftfahrer/in (IHK) TQ 1 LKW* / TQ 3 BUS* (m/w)**
 inkl. Führerschein Klasse C / CE* oder Klasse D*
 und beschleunigter Grundqualifikation nach BkrFQG
Beginn: 01.03.2016 / monatlich • **Dauer:** 6 Monate inkl. Praktikum
- Logistik-Kurier Kl. B* (m/w)**
Beginn: 01.03.2016 / monatlich • **Dauer:** 4 Monate
 *Alle Führerscheinausbildungen werden von einer Vertragsfahrerschule durchgeführt.
- Betreuungsassistent § 87b SGB XI (m/w)**
Beginn: 21.03.2016 • **Dauer:** 6 Wochen, inkl. 2 Wochen Praktikum
 Ansprechpartner: Frau Nowald • Tel.: 040/53 43 93 - 13
- Fit für die Ausbildung** **Beginn:** 04.04.2016
Dauer: 15 Wochen in Vollzeit inkl. 4 Wochen Praktikum
 Ansprechpartner: Frau Drobny • Tel.: 040/53 43 93 - 31

Umschulungen in Hamburg (Ansprech.: Frau Koblica • Tel.: 040/32 87 29 - 0)

- Kaufmann für Spedition und Logistikdienstleistungen (m/w)** **Beginn:** 27.06.2016
- Fachkraft für Lagerlogistik (m/w)** **Beginn:** 27.06.2016
- Kaufmann für Büromanagement (m/w)**
Beginn: 27.06.2016
- Fachlagerist (m/w)** **Beginn:** 29.03.2016

DEKRA Akademie GmbH
 Horst Lehmann
 In de Tarpen 76 • 22848 Norderstedt
 Tel.: 040/53 43 93-67

Galina Koblica
 Heidenkampsweg 44
 20097 Hamburg
 Tel.: 040/32 87 29-0

www.dekra-akademie.de/hamburg

Förderung mittels Bildungsgutschein der Arbeitsagentur und Jobcenter möglich.

Foto: © Arkady Chubykin - fotolia.com

technisch

HAFEN AKADEMIE HAMBURG

Maschinenführer Hafen – Hafenlogistiker (m/w)

Weiterbildung (Stapler, Kran, Reach Stacker, Zugmaschine etc.)

BG* 14.03.2016 – 16.06.2016, 20.04.2016 – 21.07.2016
Dauer: 3 Monate

Hafen Akademie Hamburg GmbH, Hermann-Blohm-Straße 8, 20457 Hamburg
+49 40 8 81 41 77 30, Fax +49 40 8 81 41 77 31, info@hafenakademie.de, www.hafenakademie.de

GSI SLV Nord

Containerschlosser

Der Hafen sucht Fachleute zur Container-Reparatur!

BG* Start: 01.03.2016
Dauer: 10 Wochen

SLV Nord gGmbH, Zum Handwerkszentrum 1, 21079 Hamburg
+49 40 35905-400, info@slv-nord.de, www.slv-nord.de

Foto: © ESP - Fotolia.com

EDV

New Horizons Computer Learning Centers

Netzwerkspezialist MCSA Server 2012

Zertifizierung für Netzwerkadministratoren

BG* Start: 07.03.2016
Dauer: 3 Monate VZ

New Horizons Hamburg, Wandsbeker Königsstraße 21, 22041 Hamburg
+49 40 300 600 41, Gabriele.Becher@NewHorizons.de, www.newhorizons.com

Anzeigen

Qualifizierungen

Wir bieten jede Woche Screenings und Info-Veranstaltungen für: **Hamburg**

TQ1 - Berufskraftfahrer (m/w) Güterkraftverkehr - optional 6-wöchiger Deutschkurs

- Führerschein Klasse C/CE
- Rangier- und Perfektionstraining
- Ladungssicherung nach VDI 2700a
- Bewerbungstraining
- Beschleunigte Grundqualifikation
- ADR-Gefahrgutausbildung
- Gabelstaplerausbildung
- optional 6-wöchiger Deutschkurs

Dauer: 6 Monate inkl. 30 Tage Praktikum **Start:** 30. März 2016

Service- und Kurierfahrer (m/w)

- Führerschein Klasse B/BE
- Rangier- und Perfektionstraining
- Ladungssicherung
- Bewerbungstraining
- Grundwissen Service- und Kurierfahrer
- ADR-Gefahrgutausbildung
- Gabelstaplerausbildung

Dauer: 4 Monate inkl. 12 Tage Praktikum **Start:** 20. April 2016

TQ 3 - Busfahrer (m/w) Personenverkehr - optional 6-wöchiger Deutschkurs

- Führerschein Klasse D/DE
- Rangier- und Perfektionstraining
- Ladungssicherung
- Bewerbungstraining
- Beschleunigte Grundqualifikation
- Notfallmanagement und Evakuierung
- Hygienevorschriften

Dauer: 5 Monate inkl. 40 Tage Praktikum **Start:** 30. März 2016

EBC*L Europäischer Wirtschaftsführerschein Stufe A und B (einzeln o. kombiniert) - MS-Office-Paket optional in Kombination mit EBC*L Stufe A und B

Grundlagen der Betriebswirtschaftslehre und Rechnungswesen

- Stufe A: Betriebswirtschaftliches Kernwissen
- Stufe B: Planungswissen

Dauer: Stufe A: 160 Std./Stufe B: 200 Std. **Start:** laufend

Wir freuen uns auf Sie!

SVG-Hamburg eG . Telefon (040) 25 450 0
info@svg-hamburg.de . www.svg-hamburg.de






Foto: © carlosseller - Fotolia.com

medizinisch /sozial

DEKRA

Mobile Pflegehilfskraft inkl. Haushaltshilfe (m/w)

Inkl. Führerscheinerwerb Kl. B / inkl. Praktikum

BG* Start: 29.03.2016
Dauer: 4,2 Monate

DEKRA Akademie GmbH, Oelixerstraße 2, 25524 Itzehoe
+49 4821 / 685 99 - 0, Herr Schulz, d.schulz@dekra.com, www.dekra-akademie.de/itzehoe

ELBCAMPUS

Serviceassistent/in im Gesundheitswesen

Glänzende Jobaussichten!

BG* Start: 21.03.2016
Dauer: 16 Wochen

ELBCAMPUS, Zum Handwerkszentrum 1, 21079 Hamburg
+49 40 35 905-777, weiterbildung@elbcampus.de, www.elbcampus.de

Foto: © Sven Hoppe - Fotolia.com

sonstiges

COATRIN®

Coaching- und Trainerausbildung

Hochwertige Qualifizierung mit Bildungsgutschein

BG* Start: 10.03.2016 und 14.03.2016

COATRIN® Karrierecenter GmbH, Wendenstr. 23, 20097 Hamburg
+49 40 24 83 50 35, karrierecenter@coatrain.de, www.coatrain.de

GIS Akademie

Train the Trainer

Prüfung erfolgt mit und durch den TÜV Rheinland

BG* Start: 06.04.2016
Dauer: 10 Wochen

GiS-Akademie Hamburg, Gotenstraße 14, 20097 Hamburg
+49 40 30 39 31 23, Fax 49 40 30 39 31 24, weiterbildung@gis-akademie.de, www.gis-akademie.de

itb

Sozialpädagogische/r Assistent/in

Vollzeit-Form, Mo.-Fr. 08.30 - 15.30 Uhr

BG* 07.03.2016 bis 30.06.2017
Dauer: 16 Monate

itb, Barmbeker Straße 4b, 22303 Hamburg
+49 40 / 9999 870 30, info@itb-net.de, www.itb-net.de

Anzeigen

GIS Akademie

- ➔ **Betreuungsfachkraft für Eingliederungshilfen und § 87b SGB XI** 7 Monate | Start: 04.04.2016
- ➔ **Train the Trainer** 10 Wochen | Start: 06.04.2016
- ➔ **Systemisches Coaching und Konfliktklärung** 12 Wochen | Start: 25.04.2016
- ➔ **Trainer in der Erwachsenenbildung mit Coachingkompetenz** 22 Wochen | Start: 25.04.2016
- ➔ **Systemisch-Integrative Familien- und Sozialberatung** Start: August 2016

GEFÖRDERT MIT BILDUNGS-GUTSCHEIN

GIS Akademie

Persönliches Infogespräch: 040 / 30 39 31 - 23
GIS-Akademie | Gotenstraße 14 | 20097 Hamburg
www.gis-akademie.de



Budapest

Hamburg

Istanbul

Köln

Moskau

St. Petersburg

Stuttgart

Wien

PERSONAL 2016 Nord

6. Fachmesse für Personalmanagement
26.-27. April 2016 Hamburg

Jetzt noch
Standfläche
sichern
- Kontaktieren
Sie uns!



6. Fachmesse für Personalmanagement

Jetzt als Besucher
registrieren &
Rabatt sichern!



Führende HR-Messe in Norddeutschland
mit über 3.600 Fachbesuchern

Netzwerken Sie mit uns!



Hauptmedienpartner



www.personal-nord.com



**PROJEKTVIELFALT
SOWEIT DAS AUGEN
REICHT.**



Splu steht für anspruchsvolles Engineering, Ingenieursdienstleistungen und Personalvermittlung in den unterschiedlichsten Branchen auf nationaler und internationaler Ebene. Ganz gleich wo Sie sich in der Welt des Engineering befinden und welche Route Sie einschlagen – wir haben für Sie alles im Gepäck, um Sie erfolgreich zu unterstützen. www.splu-engineers.com



Bei uns befinden Sie sich in den besten Händen.

SAM ist der kompetente und sichere Partner für Luftfahrt Dienstleistungen und ein nach EASA Part-145 zugelassener Instandhaltungsbetrieb. Im Raum Hamburg und für weitere Städte bundesweit suchen wir:

- **Fachkraft für Lagerlogistik (m/w) IHK mit Staplerschein**
- **Fluggerätmechaniker (m/w) aller Fachrichtungen**
- **Fluggerätelektroniker (m/w)**
- **Industriemechaniker (m/w)**

Ausführliche Informationen zu den Stellen finden Sie auf unserer Homepage www.sam.7s.com/career wo Sie sich auch direkt bewerben können.

Stegmann Aircraft Maintenance GmbH
Jacobsenweg 5 · 22525 Hamburg
Tel. +49 40 669066-34
bewerbung@sam.7s.com
Ein Unternehmen der 7|S|Group.
www.sam.7s.com

SAM
Stegmann Aircraft Maintenance

Adecco

better work, better life

Seite an Seite mit Ihnen!

Ihr Partner für Karriere und Personalmanagement.



Besuchen Sie uns am **13. April 2016**
auf der Karriere-Messe im Flughafen Hamburg.

Wir freuen uns auf Ihren Besuch!

Adecco Personaldienstleistungen GmbH
Wandsbeker Marktstr. 20-22 • 22041 Hamburg
Telefon: +49 (0)40 6921912-0
E-Mail: IS-Hamburg@adecco.de

Adecco Personaldienstleistungen GmbH
Rathausstr. 12, 4. OG • 20095 Hamburg
Telefon: +49 (0)40 333199-0
E-Mail: HH-City-office@adecco.de

Adecco Personaldienstleistungen GmbH
Europaallee 4 • 22850 Norderstedt
Telefon: +49 (0)40 534365-0
E-Mail: norderstedt@adecco.de

Adecco Personaldienstleistungen GmbH
Veritaskai 2 • 21079 Hamburg
Telefon: +49 (0)40 303863-0
E-Mail: hh-harburg@adecco.de

germanwings 

Bei uns vergeht die Arbeitszeit wie im Flug.

Heben Sie ab mit Germanwings.

An den Standorten Stuttgart, Hamburg, Düsseldorf und Köln suchen wir aktuell Stewardessen und Stewards. Es erwarten Sie abwechslungsreiche Tätigkeiten an Bord in einem jungen, dynamischen Team, attraktive Vergütung und Reisekonditionen sowie vieles mehr.

Jetzt bis 15. April bewerben unter
career.aero/germanwings-cabin



Lufthansa Group



Treffsicher bei
Personal- und Jobsuche

Herzlich Willkommen bei BOND Professionals Wir bringen Farbe in Ihren neuen Job!!!

Sie sind auf der Suche nach einer anspruchsvollen Tätigkeit, die zu Ihnen passt...

Dann bietet Ihnen **BOND Professionals** die Chance auf Ihre Wunsch-
anstellung in führenden Unternehmen verschiedenster Branchen.

Ab sofort suchen wir für unseren langjährigen Kunden im Luftfahrtbereich (Standort Hamburg)

- **Maler/in und Lackierer/in**
- **Fahrzeuglackierer/in**
- **Bauten- und Objektbeschichter/in**

Aufgaben:

- Aufbringen von Oberflächenschutz auf Flugzeugrümpfen
- sealen bzw. kitten
- Applikation von Grund- und Decklack und Konservierwachs mit Pinsel /Lackierpistole
- dosieren und mischen der Lacke
- maskieren und demaskieren von lackfreien Zonen
- Arbeiten nach Vorgabe (80-T Norm, Zeichnungen, Vorschriften)

Ihr Profil:

- Abgeschlossene Berufsausbildung oder eine vergleichbare Ausbildung
- Englischkenntnisse (wünschenswert)
- Bereitschaft zur Schichtarbeit

Unser Team freut sich auf Ihre Bewerbung, senden Sie diese gerne an unsere unten angegebene Mailadresse.

Wir bringen Spitzenkräfte und Spitzenunternehmen zusammen!

BOND Professionals GmbH | Niederlassung Hamburg
Hallerstraße 72 | 20146 Hamburg |
Tel: +49 (0) 40 730 54 64 0 | Fax: +49 (0) 40 730 54 66 0

E-Mail: info@bond-professionals.de
www.bond-professionals.de

Wir mögen Herausforderungen. Sie auch?

Die Securitas Unternehmensgruppe bietet mit mehr als 19.300 Beschäftigten bundesweit spezialisierte Sicherheitslösungen, die auf die Bedürfnisse unserer Kunden maßgeschneidert sind. Nehmen Sie die Herausforderung an und nutzen Ihre Chance bei Deutschlands führendem Anbieter von Sicherheits- und Servicelösungen.

Verstärken Sie unsere Teams im Großraum Hamburg als

- **Sicherheitsmitarbeiter (m/w)** – gerne auch Quereinsteiger –
- **Service-/Fachkräfte für Schutz und Sicherheit IHK (m/w)**
- **Geprüfte Schutz und Sicherheitskräfte IHK (m/w)**
- **Sicherungsposten (m/w) im Bereich des Gleisbaus**

Was wir Ihnen bieten:

- ✓ Leistungsgerechte Bezahlung
- ✓ Qualifizierte Einarbeitung sowie qualifizierte interne Aus- und Weiterbildung
- ✓ Solide und sichere Arbeitsplätze mit Entwicklungsmöglichkeiten
- ✓ Schutz durch eine Gruppenunfallversicherung – auch in der Freizeit
- ✓ Betriebliche Altersversorgung mit Arbeitgeberzuschuss
- ✓ Zuschuss zur Fahrkarte (ProfiCard)
- ✓ **Begrüßungsgeld bei Sachkundeprüfung gem. §34a GewO (250 Euro Brutto nach 4 Wochen Beschäftigung und 250 Euro Brutto nach erfolgreicher Beendigung der Probezeit) oder als Service-/Fachkraft/GSSK (500 Euro Brutto nach 4 Wochen Beschäftigung und 500 Euro Brutto nach erfolgreicher Beendigung der Probezeit)** (Nur, wenn Sie nicht durch einen Mitarbeiter unseres Unternehmens angeworben wurden oder innerhalb der letzten 12 Monate im Securitas Konzern beschäftigt waren)



Sie verfügen über eine der genannten Voraussetzungen, ein einwandfreies polizeiliches Führungszeugnis und beherrschen die deutsche Sprache in Wort und Schrift. Eine Unterrichtung/Sachkundeprüfung gem. § 34 a GewO ist wünschenswert, eine interne Schulung bei Securitas ist möglich. Zuverlässigkeit und Flexibilität sind für Sie und uns selbstverständlich.

Wenn Sie die beschriebenen Anforderungen mitbringen, freuen wir uns darauf, von Ihnen zu hören!

Securitas Personalmanagement GmbH
Wendenstraße 379 | 20537 Hamburg

Frau Hagen - Telefon: 040/733 22 256

Email: bewerbung.nord@securitas.de
Internet: www.jobs.securitas.de

Everyday heroes. Every day.

ca. 10.000 freie Jobs - über 100 Aussteller

Alle Branchen - alle Qualifikationen

17. Job- und Weiterbildungsmesse

im Flughafen Hamburg, Terminal Tango

13. April 2016,
9.00 bis 16.00 Uhr

GRATIS
Bewerbungs-
mappen-Check

präsentiert von **JOBWOCHE**
Die große Karriere-Zukunft für Norddeutschland und EUREKA-KONTAKT
Ihre kostenlose Eintrittskarte gibt es hier:
www.bewerbertag.de

FOTO: AUBAHN - FOTOLIA

Auszug aus der Referenzliste:



Sie suchen eine Klimaveränderung?

Wir bieten attraktive Berufsperspektiven in einer Wachstumsbranche! Für Hamburg suchen wir

Agenturinhaber (m/w)

Außendienstmitarbeiter (m/w)

In guten Händen. LVM. Das ist unser Motto und Ziel. Das spüren unsere Kunden und Mitarbeiter. Wir leben Serviceorientierung und faires Miteinander. Wenn auch Ihnen diese Werte wichtig sind, sprechen Sie uns an.

Weitere Informationen erhalten Sie von unserem Direktionsbeauftragten Daniel Thiefes:
Tel. (0251) 702 91 21 04.

Ihre Bewerbung senden Sie bitte per E-Mail an:
d.thiefes@lvm.de.

LVM Versicherung
Kolde-Ring 21
48126 Münster
www.lvm.de



Telefonverkäufer m/w



Ideal
auch für
Studenten!

Aktuell suchen wir einen motivierten und affinen
Telefonverkäufer (m/w)

als Minijob oder in Teilzeit.

Verkaufen Sie am Telefon für uns Anzeigen und
Messeteilnahmen. Arbeitszeiten: 9 - 13 Uhr, 10 €/Std.

Bei Interesse freuen wir uns auf Ihre
aussagekräftige Bewerbung.

Vorabfragen beantwortet Ihnen Herr Benjamin Herzog gerne
telefonisch unter 040 64 666 1605 oder info@jobwoche.de.

Wolter-Rousseaux Media GmbH - Gutenbergring 41 - 22848 Norderstedt

FOTO: ROBERT KNESCHKE -
FOTOLIA.COM



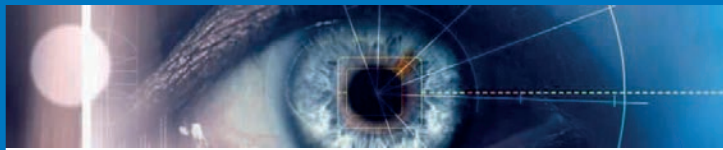
TuRa Harksheide von 1945 e.V. -Ihr Sportverein in Norderstedt-

sucht für die dem Verein angegliederten

Gastronomie- & Veranstaltungsräume

einen neuen **Betreiber/Pächter** mit gastronomischer Erfahrung.
Bei Interesse wenden Sie sich bitte an unsere Geschäftsstelle
unter **Tel. 040-525 21 18**

WIR BEWEGEN VIEL. AUCH SIE, WENN SIE WOLLEN!



Die WEKO Sicherheitsdienste GmbH gehört mit ihren mehr als 1100 Beschäftigten zu den größten Wach- und Sicherheitsunternehmen in Hamburg und Umgebung. Wir sorgen seit über 50 Jahren für die Sicherheit unserer Kunden. Im Rahmen von Neuaufträgen in Hamburg suchen wir ab sofort mehrere

Sicherheitskräfte (m/w) mit / ohne 34a

Und für weitere Einsatzbereiche:

IHK WSFK/GSSK/FSS

in Voll-/Teilzeit

Übertarifliche Bezahlung und Verdienstmöglichkeiten von z.B. **2000 € brutto (oder mehr)** ab 180 Std./Monat möglich.

040-870 876 88 www.weko-job.de



Wir, ein ambulanter Pflegedienst mitten in Hamburg-Eilbek, expandieren und suchen daher

Gesundheits- und Krankenpfleger (m/w) oder Altenpfleger (m/w) oder GPA (m/w)

in

TZ 10-35 Std./Woche oder VZ oder auf 450,-€-Basis

Sie haben Spaß an der liebevollen Betreuung unserer Patienten, arbeiten engagiert und selbstständig, sind verantwortungsbewußt, teamfähig, wünschen sich flexible Arbeitszeiten und haben einen Führerschein?

Wir bieten Ihnen unter anderem ein gutes Betriebsklima in einem modern organisierten, fortbildungsorientierten Pflegedienst, einen überdurchschnittlichen Verdienst (verhandelbar) mit 13. Gehalt und WE/FT-Zuschlägen und einen PKW auch zur privaten Nutzung.

Frau Frede freut sich über Ihren Anruf oder Ihre Bewerbungsunterlagen:

Zentrum für ambulante Krankenpflege GmbH | Wandsbeker Chaussee 46
22089 Hamburg | kontakt@pflegedienst-hh.de | Tel.: 040 251 2518



PFLEGEN & WOHNEN HAMBURG
In Gemeinschaft Leben. Seit 1619

Machen Sie
in Ihrer
Freizeit, was
Sie wollen...

... denn dann sind Sie auch
im Alltag stark!

Examierte Pflegefachkräfte (m/w) gesucht!



Für unsere 12 Häuser in Hamburg suchen wir Sie auf Teilzeit- oder Vollzeitbasis. Wir bieten Ihnen vielseitige Einsatzmöglichkeiten in der normalstationären Pflege, im offenen oder geschlossenen Wohnbereich für Menschen mit demenziellen Erkrankungen oder im Wachkomabereich (Phase F).

Bei uns finden Sie:

+++ eine moderne Ausstattung +++ interessante und vielseitige Arbeitsplätze +++ tarifliche Bezahlung +++ 5-Tage-Woche +++ 30 bis 35 Tage Urlaub im Jahr +++ Zeitzuschläge +++ Schichtzulage +++ multikulturelle hochmotivierte Teams +++ eine betriebliche Altersversorgung +++ Fort- und Weiterbildungsmöglichkeiten +++ Karriereplanung und vieles mehr.

Informieren Sie sich gerne auf unserer
Homepage oder rufen Sie uns an!

Telefon (040) 20 22 - 31 21
www.pflegenundwohnen.de





DOMICIL Senioren-Residenzen Hamburg SE



Verstärken Sie unser Team mit Herz und Engagement

- Wohnbereichsleitung (w/m)
- Pflegefachkräfte (w/m)
- Pflegehelfer (w/m)
- Ergotherapeuten (w/m)

TOP Perspektive in der Pflege!

- ✓ garantierte Einarbeitung durch freigestellte Praxisanleiter
- ✓ leistungsgerechte Vergütung
- ✓ Profi-Card
- ✓ freiwillige Altersvorsorge
- ✓ vielseitige Aufstiegsmöglichkeiten
- ✓ individuelle Karriereplanung

Pflege-Profis gesucht

Als Mitarbeiter der **DOMICIL Unternehmensgruppe** haben Sie die Chance, sich aktiv an der Entwicklung moderner Pflegekonzepte und der Gestaltung Ihres Arbeitsbereiches zu beteiligen. Wenn Sie Ihre Kreativität in unser Unternehmen einbringen wollen, freuen wir uns darauf, Sie kennenzulernen!

Bitte senden Sie Ihre ausführlichen Bewerbungsunterlagen an

DOMICIL Senioren-Residenzen Hamburg SE
Frau Cornelia Essel
Brooktorkai 22 | 20457 Hamburg | Tel.: 0 40 - 70 70 77 - 508
essel@domicil-seniorenresidenzen.de



Zur Verstärkung unserer Teams suchen wir:

zum nächstmöglichen Zeitpunkt für unsere 4 Einrichtungen in Hamburg:

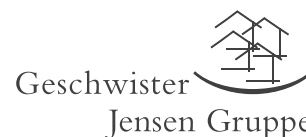
- Pflegefachkräfte (m/w) (Teil- Vollzeit)
- Gesundheits- und Pflegeassistenten (m/w) (Teil- Vollzeit)
- 87b Betreuungsassistenten (m/w) (Teilzeit)

Das bieten wir Ihnen:

- interessante und vielseitige Aufgabenspektren
- individuelle und ausführliche Einarbeitung
- attraktive Arbeitsplätze in einem guten Betriebsklima
- individuell zugeschnittene Weiterbildungs- und Förderungsangebote
- flexible Arbeitszeitmodelle
- Unterkunft kann gestellt werden

Wir freuen uns auf Ihre Bewerbung unter: „JWET04“

Kieler Strasse 212
22525 Hamburg
www.geschwister-jensen.de
Tel: 040 85 33 34 35
bewerbung@geschwister-jensen.de



Höffner gehört mit 18 Einrichtungszentren und über 6000 Mitarbeitern zu den führenden Möbelhandelsunternehmen in Deutschland. Zur Verstärkung unserer Teams suchen wir

Verkäufer m/w

in Vollzeit oder Teilzeit

in Barsbüttel

für den Bereich:

- Wohnzimmer
- Express (Junges Wohnen)
- Boutique

in Hamburg-Eidelstedt

für den Bereich:

- Wohnzimmer
- Express (Junges Wohnen)
- Schlafzimmer

Küchenverkäufer m/w

in Hamburg-Eidelstedt und Barsbüttel

in Vollzeit oder Teilzeit

Außerdem suchen wir:

Monteure m/w

in Barsbüttel

zur Auslieferung und Montage von Möbeln und Küchen

Mitarbeiter Lager m/w

in Barsbüttel

Mitarbeiter Kasse m/w

in Hamburg-Eidelstedt

Haben Sie Interesse?

Bitte schicken Sie Ihre vollständigen Bewerbungsunterlagen an:
Hamburg-Eidelstedt:
Höffner Möbelgesellschaft GmbH & Co. KG
z.Hd. Herrn Legrum,
Holsteiner Chaussee 130, 22523 Hamburg
oder per E-Mail: karriere-eidelstedt@hoffner.de

Barsbüttel:
Höffner Möbelgesellschaft GmbH & Co. KG
z.Hd. Herrn Jüris,
Rahlstedter Str. 1, 22885 Barsbüttel
oder per E-Mail: karriere-barsbuettel@hoffner.de

www.hoeffner.de



Wir haben Ihren Job!



Wir bieten neue Karriereperspektiven für Berufseinsteiger (m/w) und Berufserfahrene (m/w) in Arbeitnehmerüberlassung und Direktvermittlung als:

- Sachbearbeiter (m/w)
- Buchhalter (m/w)
- Vertriebsmitarbeiter (m/w)
- Kundenbetreuer (m/w)
- Bürokaufmann/frau
- Industriekaufmann/frau
- Call-Center-Agent (m/w)
- Assistent (m/w)

Bei Manpower erwarten Sie eine überdurchschnittliche Entlohnung, Weihnachts- und Urlaubsgeld, eine ProfiCard sowie individuelle Branchenzuschläge. Des Weiteren stehen Ihnen unsere zeitlich flexiblen Weiterbildungsangebote, kostenlos zur Verfügung.

Wir freuen uns auf Ihre Bewerbung!

Manpower GmbH & Co. KG

Personaldienstleistungen

Willy-Brandt-Straße 57

20457 Hamburg

T: 040/357090-0

hamburg.office@manpower.de



www.manpower.de



Allzeit Arbeit GmbH

Zeitarbeit im gewerblichen Bereich, Einzelhandel & Handwerk



**Dich
brauchen
wir!**

Telefon 41 30 37 50
www.allzeit-arbeit.de

Sierichstraße 172, 22299 Hamburg
U1 Hudtwalckerstraße

JOB Kontor GmbH – und die Chemie stimmt!



Als spezialisierter Personaldienstleister im Bereich Chemie, Pharmazie und Labor suchen wir Sie (m/w)



Gabelstaplerfahrer

Chemiehilfer

TKW-Befüller

Chemikanten

Produktionshilfer
Laboranten

Kfm. Fachpersonal

Pharmakanten

Maschinen- und Anlagenführer



Haben wir Ihr Interesse geweckt?

Dann freuen wir uns auf die Zusendung Ihrer Bewerbungsunterlagen per E-Mail. Sollten Sie vorab Fragen haben, wenden Sie sich gerne telefonisch an Frau Kerstin Oelkers unter **040 780 1932 10**.

JOB Kontor GmbH – Burchardstraße 17 – 20095 Hamburg
www.jobkontor.com – bewerbung@jobkontor.com



Die Orizon GmbH ist Ihr kompetenter Partner, wenn es darum geht, am Arbeitsmarkt Profil zu zeigen. Unsere individuelle Beratung stellt sicher, dass Sie den Job finden, der am besten zu Ihnen passt. Wir gehören zu den Top 10 der deutschen Personaldienstleister und sind Marktführer für den deutschen Mittelstand. Aktuell suchen wir:

- **Industriemechaniker/in**
- **Mechatroniker/in**
- **Mechaniker/in**
- **Metallfacharbeiter/in**
- **Elektroniker/in**

Unser Angebot:

- Attraktives Arbeitsumfeld mit guten Perspektiven
- Tarifliche Entlohnung nach iGZ/DGB Tarif zzgl. Branchenzuschlägen
- Persönliche Einsatzbegleitung und qualifizierte Beratung
- Unser Mitarbeiter-Benefit-Programm ‚Orizon PlusPunkte‘
- Bis zu 30 Tage Jahresurlaub

Ihre Bewerbung mit Gehaltsvorstellung schicken Sie bitte an:

Orizon GmbH
Niederlassung Metropolregion Hamburg
Feldbrunnenstraße 13 | 20148 Hamburg
T +49 40 325097-70 | F -77
Bewerbung.Metropolregion.Hamburg@orizon.de
www.orizon.de

Orizon 
Unser Job ist gutes Personal

Stellenausschreibung



Wir eröffnen Perspektiven.

Wir – die PEAG Personal GmbH – sind ein bundesweit agierender, auf Fachkräfte spezialisierter, Personaldienstleister. Zu unseren Kunden zählen namhafte Konzerne der Luftfahrt, der stahlerzeugenden und metallverarbeitenden Industrie sowie der Branchen Handel, Energie und Automotive.

Für unseren Kunden aus der Region Hamburg suchen wir:

- Metallbauer (m/w)
- Elektro-Installateure (m/w)
- Industrie-Mechaniker für Montage (m/w)
- Kaufmännische Mitarbeiter (m/w) – Sachbearbeiter/in – Logistik / Spedition
- Elektroniker – Gebäudetechnik (m/w)

Das Angebot

Wir bieten Ihnen eine herausfordernde und verantwortungsvolle Aufgabe in einem abwechslungsreichen und zukunftsorientierten Arbeitsumfeld mit großem Gestaltungsraum und Entwicklungsperspektiven, einen krisensicheren Arbeitsplatz, übertarifliche Vergütung, Urlaubs- und Weihnachtsgeld, Integration in den Kundenbetrieb, sowie einen fairen Umgang.

Wenn Sie über die genannten Qualifikationen und Fachkenntnisse verfügen, freuen wir uns auf Ihre Bewerbung.

PEAG Personal GmbH

Niederlassung Hamburg
Steindamm 9, 20099 Hamburg
Phone: +49 40 23513518-16
E-Mail: hamburg@peag-personal.de

Weitere interessante Stellenangebote:
www.peag-personal.de



- Elektriker/in
- Maler-/Lackierer/in
- GWI/Klempner/Heizungsbauer/in
- Schlosser/Schweisser/in
- Mechatroniker/in
- Maschinenbauer/-
Maschinenschlosser/in

Lemke
Personalservice GmbH

Hamburg
Holstenplatz 18
Tel. 040 / 41 45 40 - 0

Itzehoe
Victoriastraße 27
Tel. 04821 / 40 34 99 - 0

Lübeck
An der Untertrave 81-83
Tel. 0451 / 70 79 70 0

Kiel
Muhliustraße 40
Tel. 0431 / 98 65 33 - 0

Hagenow
Parkstraße 20 c
Tel. 03883 / 51 20 20

Rostock
Kröpeliner Str. 30
Tel. 04381 / 37 50 999

Wir freuen uns auf Ihre Bewerbung.

W. Lemke Personalservice GmbH

Tel.: 040 / 41 45 40 - 0

Email: info@lemke-personalservice.de

Die AHS Aviation Handling Services GmbH
sucht am **Flughafen Hamburg:**

Mitarbeiter am Flughafen (m/w)
Einstieg ohne Vorkenntnisse möglich



Ob Sie als Bodensteward/ess am Check-In die Passagiere begrüßen und bis zum Betreten des Flugzeuges betreuen oder ob Sie als Ramp Agent/in auf dem Vorfeld alle Bodendienste (z.B. Betankung, Catering) so koordinieren, dass das Flugzeug pünktlich wieder abhebt – Sie leisten einen unmittelbaren und wichtigen Beitrag in der Abfertigung.

Was bringe ich mit?

- ➔ Uneingeschränkte Schichtdiensttauglichkeit
- ➔ Ausgeprägte Teamfähigkeit und Freundlichkeit
- ➔ Ausgeprägte Servicebereitschaft und Flexibilität
- ➔ Gute Kenntnisse der deutschen und englischen Sprache in Wort und Schrift

Wie bewerbe ich mich?

Wir freuen uns auf Ihre Bewerbung, ausschließlich via Onlinebewerbung über die Homepage www.ahs-de.com unter der Rubrik Jobs.

Bewerbungskosten können leider nicht übernommen werden.

InvaCon

WIR WACHSEN

UND BENÖTIGEN UNTERSTÜTZUNG
IN VOLL- UND TEILZEIT

Werden Sie Teil unseres sympathischen Teams und übernehmen abwechslungsreiche vertriebliche Aufgabenstellungen für unsere renommierten Auftraggeber in den Bereichen:

- Kundenzufriedenheitsbefragungen
- Betreuung von Bestandskunden
- Bedarfsermittlung und Angebotserstellung

Damit Sie sich schnell bei InvaCon wohlfühlen, arbeiten wir Sie sorgfältig in Ihre neue Aufgabe ein. Freuen Sie sich auf ein attraktives Arbeitsumfeld in unseren neuen Büroräumlichkeiten im Zentrum von Ahrensburg. Ihre Arbeitszeiten sind flexibel planbar.
Bewerben Sie sich jetzt!

Ihre Ansprechpartnerin: Frau Sabine Fritz
Tel. 04102 6677-90
E-Mail personal@invacon.com
www.invacon.com

Seit Januar 2016
neuer
Unternehmenssitz
mitten im Herzen
von Ahrensburg!

Flugzeugabfertigung ist ein Teamsport in toller Atmosphäre!

Wir suchen ab sofort Unterstützung:

Mitarbeiter/in für die Gepäck- und Flugzeugabfertigung

Ihre Aufgaben:

- Abfertigung von Verkehrsflugzeugen
- Behandlung und Sortierung des Gepäcks
- Handhabung aller Fahrzeuge und Gerätschaften

Unsere Anforderungen:

- Führerschein der Klasse B
- Deutsch in Wort und Schrift
- Keine Vorstrafen
- Schichtdiensttauglichkeit
- Körperliche Belastbarkeit
- Teamfähigkeit und Flexibilität
- Einsatzfreude

Wir freuen uns über Ihre Bewerbung per E-Mail an:
kmoebius@ham.airport.de

Für Fragen stehen wir Ihnen gerne telefonisch zur Verfügung.
Wir freuen uns auf Sie.

HAMBURG AIRPORT, GroundSTARS GmbH & Co. KG
Frau Möbius, Flughafenstraße 1-3, 22335 Hamburg
Tel.: 040-50 75 60 98

DU BEGEISTERST UNSERE GÄSTE. DANN BEGEISTERN WIR DICH.

WILLKOMMEN IM TEAM

- ▶ als Mitarbeiter im Restaurant/McCafé (m/w)
- ▶ als Mitarbeiter im Restaurant Management/Schichtführer (m/w)
- ▶ als Azubi zum Fachmann/ zur Fachfrau für Systemgastronomie
- ▶ als Azubi zur Fachkraft im Gastgewerbe (m/w)

WIR BIETEN DIR:

- ▶ abwechslungsreiche Aufgaben
- ▶ ein nettes Team
- ▶ einen sicheren Job
- ▶ Vergütung nach Tarif

DU BRINGST MIT:

- ▶ Talent als Gastgeber
- ▶ Spaß an gutem Service
- ▶ Teamgeist
- ▶ Motivation und Flexibilität

Komm und bleib:

Du suchst einen abwechslungsreichen Job ganz in deiner Nähe? Dann suchen wir genau dich! Komm noch heute in einem unserer Restaurants vorbei oder bewirb dich online auf www.mcdonalds.de/jobs.



**MACH
DEINEN
WEG.**

Neuer Job gefällig?



FOTO: NICOLA DEL MUTOLO - FOTOLIA.COM

www.JOBWOCHE.de

Stand 17. Februar 2016 - Jobwoche.de - Wir übernehmen für Verfügbarkeit und Richtigkeit keine Gewähr

Job-Bezeichnung	Beschreibung	Anforderungen	Kontakt
Headwaiter (w/m) für MS Amadea/ Artania / Albatros	Sie wollen auf einem Kreuzfahrtschiff arbeiten? Unter www.seachefs.com im Bereich „Team“ gibt es Informationen sowie Filme über Jobs an Bord. Ebenfalls bei Facebook unter http://www.facebook.com/seachefs	Sie sind Restaurant- oder Hotelfachmann/frau mit erster Führungserfahrung, vertraut mit Speisen und Getränken und begeistern die Gäste mit ihrem kommunikativen Talent? Dann sind Sie bei uns genau richtig!	sea chefs Human Resources GmbH www.seachefs.com/phoenix
Pizzafahrer auf 450€ Basis mit eigenem PKW (m/w)	Wir suchen einen Fahrer auf 450€ Basis mit eigenem PKW Mo, Mi, Do & Fr in der Zeit von 11:00 - 14:30 Uhr. Bei uns erhältst Du neben dem Trinkgeld zusätzlich Tourengeld sowie eine tägliche Lohnauszahlung. Der Lohn beträgt 8,50 €.	Du solltest ein gepflegtes Äußeres haben, Spaß am Kontakt mit Kunden haben und teamfähig sein. Wenn Du zudem zuverlässig und pünktlich bist, freuen wir uns Dich kennenzulernen.	Die Pizza Profis Norderstedt Gutenbergring 30a 22848 Norderstedt Tel.: 040 60 92 40 92 Mobil: 0176 62 50 16 48 E-Mail: diepizzaprofisnorderstedt@web.de
Telefonberater (m/w) - Outbound	Telefonieren Sie gerne? Haben Sie eine angenehme Telefonstimme? Können Sie am Telefon lächeln? Sprechen Sie hervorragend Deutsch? Würden Sie unbekannte Firmen "kalt" anrufen? Dann kommen Sie zu uns als Telefonberater/in - Outbound.	Freundliches Auftreten & Zuverlässigkeit, hervorragende Deutsch-Kenntnisse in Wort und Schrift. Guter Umgang mit MS Office (Word, Excel, und Outlook). Die Arbeitszeiten sind in 4h-Blöcken, Mo. - Do. von 9.30 - 17.30 Uhr, frei wählbar.	Wolter-Rousseaux Media GmbH Herr Sven Wolter-Rousseaux Gutenbergring 39-41 22848 Norderstedt Tel.: 040 6 46 66 16 16 E-Mail: info@jobwoche.de
Verkäufer (m/w) im Außendienst für den Großraum Hamburg	Verkauf, Beratung und Präsentation unserer Produkte, Aufbau, Pflege u. Weiterentwicklung von Kundenbeziehungen in Ihrem Verkaufsgebiet, Steuerung u. Bearbeitung von Kundenaufträgen, Bestellungen/Reklamationen, Planung, Vor- sowie Nachbereitung/Durchführung von Kundenbesuchen.	Eine abgeschl. Berufsausbildung, ein sicheres gepflegtes Auftreten, kommunikative Fähigkeiten, sowie ein hohes Maß an Engagement, Zielorientierung und Selbstdisziplin, Verkaufserfahrungen mit erklärungsbedürftigen Produkten, Führerschein Klasse B.	Technolit GmbH Industriestraße 8 36137 Großenlütder Tel.: 06648 - 6 93 81 E-Mail: kariere.aussendienst@technolit.de
Bürokräft (m/w) Teilzeit oder Minijob Basis (16-24 Std/Woche)	Allgemeine Sachbearbeitung und Assistenz, Telefonannahme, Büroorganisation, Einteilung und Überwachung des Vertriebs unserer verschiedenen Printtitel, Voreber sowie alle anfallenden administrativen Aufgaben	Abgeschlossene kaufmännische Ausbildung, sehr gute Office Kenntnisse, insbesondere Excel, selbstständiges und organisiertes Arbeiten, zuverlässig, pünktlich, freundliches Auftreten. Gerne auch Berufswiedereinsteiger/-innen und Quereinsteiger/-innen.	Wolter-Rousseaux Media GmbH Herr Sven Wolter-Rousseaux Gutenbergring 39-41 22848 Norderstedt Tel.: 040 6 46 66 16 16 E-Mail: info@jobwoche.de
Stellenanzeigen ab 95 Euro - Telefon 040 64 666 1600			
Verkaufsberater TZ ca. 20 - 25 Std. /Woche (m/w)	Professionelle Kundenberatung und aktives Verkaufen - Abwicklung aller Kassivorgänge - Warenannahme und -pflege - Optimale Präsentation der Verkaufsfläche	Verkaufstalent, Modeaffinität, Kontaktfreude, ausgeprägte Kunden u. Serviceorientierung, Teamfähigkeit, hohe Eigenmotivation, positiven Ausstrahlung, Kenntnisse im Kassenbereich einer modernen Scannerkasse, Flexibilität, Zuverlässigkeit, Belastbarkeit	OLYMP Stores KG Personalabteilung Höpfheimer Str. 19 74321 Bietigheim-Bissingen Tel.: 07142 592-0 E-Mail: job@olymp.com
Kaufmännischer Sachbearbeiter (m/w)	Briefkorrespondenz mit Kunden und dem Personal Fakturierung von Rechnungen Telefonische Kundenbetreuung und Aktenpflege Zusammenarbeit mit anderen Niederlassungen Telefonische Korrespondenz mit potenziellen Kunden.	Fundierte MS-Office-Kenntnisse, abgeschlossene kaufm. Ausbildung, Berufserfahrung, gutes Verständnis für kaufm. Prozesse, starke Dienstleistungsorientierung und strukturierte Arbeitsweise, Eigenmotivation, Belastbarkeit, hohe Teamfähigkeit.	Gebäudeservice Elster KG Heselstücken 6 22453 Hamburg E-Mail: b.gavrilovic@elster-kg.de
Sachbearbeiter Innendienst (m/w) TZ oder Vollzeit (20 bzw. 40 Std./Woche)	Annahme, Beantwortung und Weiterleitung zentraler Telefonate, Auftragserfassung und -bearbeitung, Prüfung der dazugehörigen Eingangsrechnungen Erfassung und Pflege von Kundenstammdaten Schnelle und professionelle Organisation der daraus resultierenden Aufgaben.	Abgeschl. kaufm. Ausbildung, sicherer Umgang mit MS Office, sehr gutes Deutsch und gutes Englisch, Geschick in der telefonischen Betreuung, selbstständige, strukturierte u. prozessorientierte Arbeitsweise, Lernfähigkeit, Engagement und Flexibilität.	fritz-kulturgüter GmbH Liebigstraße 2-20 22113 Hamburg E-Mail: bewerbung@fritz-kulturgueter.de
Buchhalter (m/w)	Führen der gesamten Finanzbuchhaltung, Unternehmensinterne Auswertungen, erstellen der Monats-, Quartals- u. Jahresabschlussarbeiten, Kontenpflege, Kontenabstimmung, Kontenklärung, Mahnwesen, Ansprechpartner für buchhalterische Belange, monatliche Gehaltsabrechnungen	Abgeschlossene kaufm. Ausbildung, Erfahrung in der Finanzbuchhaltung mit entsprechenden fundierten Buchhaltungskennnissen, sichere Kenntnisse in MS Office, strukturierte, sorgfältige, selbstständige, eigenverantwortl. Arbeitsweise, LEXWARE	M. Huber ITS GmbH Frau Markert Röntgenstr. 36 21493 Schwarzenbek Tel.: 0 41 51 89 22 17 E-Mail: buchhaltung@huberits.de
Zuverlässiger Fahrer auf Minijob Basis (m/w)	Für die Auslieferung unserer Zeitungen „JOBWOCHE“ und „HANSETIPP“ suchen wir zuverlässige Aushilfsfahrer auf Minijob-Basis für verschiedene Hamburger Stadtteile (kein Verkauf). Gern auch fitte Früh-/Rentner. Aufwand: Alle 14 Tage jeweils 1-2 volle Tage. Langfristig angelegte Tätigkeit.	Eigenes Fahrzeug wünschenswert (Aufwand wird vergütet). Führerschein Kl. B (alt 3) ist zwingend erforderlich.	Wolter-Rousseaux Media GmbH Herr Sven Wolter-Rousseaux Gutenbergring 39-41 22848 Norderstedt Tel.: 040 6 46 66 16 16 E-Mail: info@jobwoche.de

Stand 17. Februar 2016 - Jobwoche.de - Wir übernehmen für Verfügbarkeit und Richtigkeit keine Gewähr

Job-Bezeichnung	Beschreibung	Anforderungen	Kontakt
Verwaltungsfachkraft (m/w)	Erfassung und Pflege von Mitgliederdaten, Telefonservice und Schriftverkehr, Vertragswesen (Erstellung und Bearbeitung), Rechnungslegung u. Mahnwesen, Erstellung von Lastschriften und Statistiken Gewährleistung einer hervorragenden Servicequalität im Zuständigkeitsbereich.	- Strukturierte Arbeitsweise - Belastbarkeit - Engagement und Teamfähigkeit - Organisatorisches Talent - Freude am Telefonieren - Positive Ausstrahlung	Schloss Lüdersburg Lüdersburger Straße 21 21379 Lüdersburg, Deutschland Tel.: 04139 - 6 97 00 E-Mail: bewerbung@schloss-luedersburg.de
Teamassistenz (m/w)	Eigenverantwortliche Bearbeitung aller Aufgaben des Tagesgeschäfts, organisatorische Unterstützung der Teams u. der Geschäftsführung, selbstständiges Termin- u. Kalendermanagement, selbstständige Reiseplanung, klassische Sekretariatsaufgaben, Gästebetreuung	Abgeschl. kaufm. Ausbildung, mehrjährige Berufserfahrung im Assistenzbereich, professionelles Auftreten, serviceorientiert, kommunikative/organisatorische Fähigkeiten, eigenständige, proaktive, sorgfältige, gewissenhafte Arbeitsweise, MS-Office Held	CAPCELLENCE Mittelstandspartner GmbH Frau Angela Weiß Gasstraße 4 22761 Hamburg Tel.: 040 30 70 07 01 E-Mail: angela.weiss@capcellence.de
Kaufmann für Büromanagement	Empfang und erste Betreuung von Besuchern, telefonische Erstauskunft und Weitervermittlung der Gespräche, Bearbeitung Posteingang und Postausgang, Erstellen von Dokumentationen nach Vorgaben, umfassende Zuarbeit der Projektleiter, interne und externe Korrespondenz	Abgeschl. kaufm. Ausbildung, mehrjährige Berufserfahrung, sicherer Umgang mit MS-Office-Programmen (insb. Excel), Telefon, gute Englischkenntnisse erforderlich, selbstständige Arbeitsweise u. Organisationstalent, belastbar, zuverlässig	TAAS Technischer Anlagen- und Automationservice GmbH Frau Anja Großjean Braaker Bogen 31 22145 Braak bei Hamburg E-Mail: kontakt@taas-info.de
Sekretär (m/w) für die Einkaufsleitung	Sie übernehmen als Organisationstalent klassische Sekretariatsaufgaben wie das Buchen von Reisen, Terminabstimmungen und -überwachungen, Korrespondenzerledigung und vieles mehr.	Neben einer kaufm. Ausbildung (im Bereich Groß- und Außenhandel oder Büro) sind sehr gute Englischkenntnisse erforderlich. Umgang mit dem PC und MS Office ist selbstverständlich, stressresistent, flexibel in Bezug auf Arbeitszeit und -aufkommen.	Detlev Louis Motorrad-Vertriebsgesellschaft mbH Herr Christian Meierhans, Rungedamm 35, 21035 Hamburg E-Mail: bewerbung@louis.de
Servicemitarbeiter (m/w)	Wir bieten: ein junges, dynamisches und lustiges Team, eine leistungsgerechte Bezahlung und auf Wunsch eine Unterkunft in der Anfangszeit, eine Anstellung in Vollzeit, die Chance Dich in einem Team zu verwirklichen, geregelte Arbeitszeiten und entsprechenden Ausgleich.	Eine Hotelfach- oder Restaurantfachausbildung, erste Erfahrungen im Service, ein sicheres Auftreten und eine positive Ausstrahlung, mit Leidenschaft dabei, ein Teamplayer und auch an stressigen Tagen den Überblick behalten.	Helnan Hotel Reinstorf Frau Silke Sarnowski Alte Schulstr. 6 21400 Reinstorf Tel.: 04137 80 91 23 E-Mail: direktion@hotel-reinstorf.de
Die nächste JOBWOCHE erscheint am 8. März 2016			
Teamsekretär (m/w)	Allg. Sekretariatsaufgaben wie Erledigung der Korrespondenz, Terminvereinbarung und -verfolgung, Telefonempfang, Bearbeitung des Postein- und -ausgangs, Projektunterstützung, Reisebuchungen und -abrechnungen, Unterstützung des Teams in administrativen Aufgaben.	Abgeschl. kaufm. Ausbildung z. B. zur Bürokauffrau/-mann o. im Sekretariatsbereich, routiniert mit MS-Office, gewissenhaft und zuverlässig, belastbar, flexibel, sehr gute Auffassungsgabe, offen, freundlich, sicheres und selbstbewusstes Auftreten.	LIP Ludger Inholte Projektentwicklung GmbH ABC-Straße 19 20354 Hamburg
Kaufmann im Groß- und Außenhandel bzw. Speditionskaufmann (m/w)	Erfassung der Warenein- u. -ausgänge, Ansprechpartner für Kunden/Lieferanten hinsichtlich Vertragsbearbeitung, Bearbeitung von Transportpapieren, Erstellung von Verträgen, EK- und VK-Rechnungen, Kontrolle der Bestands- und Lagerlisten, Lkw-Disposition.	Abgeschl. kfm. Ausbildung mit einigen Jahren Berufserfahrung, sichere Kenntnisse bei EDV-Anwendungen, gutes Englisch in Wort und Schrift, gute Kenntnisse im Bereich Vertragsabwicklung, Außenhandel und Transportwesen, selbstständig, strukturiert.	Siegfried Jacob GmbH & Co. KG Frau Spaller Wilhelm-Bergner-Str. 13 21509 Glinde Tel: 040-78 97 08 12 E-Mail: spaller@sjm-hamburg.de
Blumenverkäufer (m/w)	Für unseren Standort in Oststeinbek beim Real Markt suchen wir Blumenverkäufer (m/w) in Teil- oder Vollzeit.	Sie sollten bereits Erfahrung aus dem genannten Bereich mitbringen, eine abgeschlossene Berufsausbildung ist nicht zwingend erforderlich. Zuverlässig und motiviert, vor allem auch kalteunempfindlich, da sich der Verkaufsstand draußen befindet.	Schmidt Glückstadt GmbH Blumengroßhandel Herr Kai-Uwe Schmidt Hintern Hofe 2 25348 Glückstadt Mobil: 0171 2 12 07 70
Haustechniker (m/w)	Instandhaltung der technischen Anlagen, Pflege der Außenanlagen, div. Transport- und Entsorgungsarbeiten, Organisation der Abfallentsorgung, Durchführung von Winterdienst, allgemeine Hausmeister Tätigkeiten	Abgeschl. Ausbildung im Handwerksberuf, Selbstständigkeit, Eigeninitiative, Teamfähigkeit, Zuverlässigkeit, Freude an der Kommunikation mit Menschen, Deutsch in Wort und Schrift, Fachkundelehrgang "Betriebsbeauftragter für Abfall" wünschenswert.	Klinik Dr. Guth Herr M. Kaiser Verwaltungsleitung Jürgensallee 46-48 22609 Hamburg E-Mail: mkaiser@drguth.de
Aushilfe Bar (m/w) Minijob	Bist flexibel, kreativ, qualitätsbewusst und hast Lust in einem ganz besonderen Team in spannender Atmosphäre zu arbeiten?	Du hast erste Erfahrungen in der Gastronomie, großen Spaß am lockeren und doch professionellen Umgang mit unseren vielschichtigen Gästen? Wir freuen uns auf Deine Bewerbung per E-Mail.	Bullerei Frau Kerstin Hahn Lagerstrasse 34b 20357 Hamburg E-Mail: ackern@bullerei.com

Stand 17. Februar 2016 - Jobwoche.de - Wir übernehmen für Verfügbarkeit und Richtigkeit keine Gewähr

Job-Bezeichnung	Beschreibung	Anforderungen	Kontakt
Teamassistentz/Sekretärin (m/w)	Eigenständige Bearbeitung aller adm. Aufgaben an unserem Empfang, Schreibarbeiten nach Phondiktat sowie Vorlage, Ablage und Archivierung, Abwicklung der Ein- und Ausgangspost, Fristenkontrolle, Entgegennahme und Vermittlung von Telefongesprächen sowie Rückrufnachrichten.	Abgeschl. Ausbildung, Berufserfahrung in einer Steuerberatungs- oder Rechtsanwaltskanzlei, sehr sicherer Umgang mit den MS Office, gute Englischkenntnisse in Wort und Schrift, freundlich und offen, Organisationsgeschick, eigenständig aber teamorientiert.	TATEX Steuerberatungsgesellschaft mbH & Co. KG Herrn RA/StB Arndt Kuper Ferdinandstraße 3 20095 Hamburg E-Mail: Kuper@TAXAT.de
Kaufmännischer Sachbearbeiter Verkauf, Socialmedia (m/w)	-Auftragssachbearbeitung -Pflege unserer Webseite / Social Media Aktivitäten (Twitter, Facebook usw.) sowie Marketing -Planung und Durchführung von Messen	Sie sind sicher im Umgang mit den gängigen MS-Office Kenntnissen, besitzen sehr gute Deutschkenntnisse in Wort und Schrif, Englischkenntnisse. Sie sind Teamfähigkeit, Flexibilität und Zuverlässig.	Creutex Handels-GmbH Herr Warzyceck Kirchhoffstr. 7 24568 Kaltenkirchen E-Mail: Bewerbung@creutex.de
Junior-Vertriebsmitarbeiter (m/w)	Nach einer intensiven Einarbeitungszeit werden Sie als Vertriebsmitarbeiter bei uns schnell zum Profi des Neukundengeschäfts im Mittelstandsumfeld. Von der ersten Kontaktaufnahme bis zum Vertragsabschluss begleiten und entwickeln Sie Ihre neuen Kunden.	Kaufmännische Ausbildung oder ein betriebswirtschaftliches Studium, Vertriebserfahrung, Kontaktstärke, Freude an Verkauf und Beratung, selbstständiges Arbeiten, technische Kenntnisse im ITK-Umfeld wären von Vorteil.	Jens Verlaat Services GmbH Frau Anne-Kirstine Stiefler Am Redder 4 24558 Henstedt-Ulzburg Tel.: 04193 - 75 75 75 E-Mail: stiefler@verlaat.de
Teamassistenten (w/m) in Vollzeit und Teilzeit nachmittags	Klassische Sekretariatsaufgaben wie Verwaltung von Mandantenakten, bearbeiten des Postein- und -ausgangs, Erfassung u. Kontrolle von Fristen sowie Ablage u. Terminkoordination, Erstellung von Präsentationen, Verträgen/Berichten, Reisemanagement und TelefonkontakteStammdatenpflege.	Idealerweise abgeschl. Ausbildung zum Rechtsanwaltsfachangestellten (oder vergleichbar), Berufserfahrung in der Assistenz, gute Englisch- u. EDV-Kenntnisse, insb. in MS Office, DATEV, Organisationstalent, selbstständig, freundlich, zuverlässig, flexibel.	Rödl & Partner Frau StB Meike Munderloh Kehrwieder 9 20457 Hamburg Tel: 040 - 2 29 29 75 11
Helfer (m/w) / Aushilfe für Lager-/Versandtätigkeiten	Be- und Entladen, Packen und Verpacken, Versand, Kommissionieren (MDE o. Pick-Listen), Umlagerung, Sortierungen, Warenausgabe - Versandvorbereitung	- Bereitschaft zur Schichtarbeit - Führerschein Klasse B wünschenswert - Motivation, Verlässlichkeit und Flexibilität	GETWORKS GmbH Frau Merle Baisch Dahlenburger Landstraße 31 21337 Lüneburg Tel.: 0 41 31 85 44 70 E-Mail: Bewerbung@getworks.de
Stellenanzeigen ab 95 Euro - Telefon 040 64 666 1600			
Bürokaufmann (m/w)	- Allgemeine Bürowirtschaft und Organisation. - Auftrags und Rechnungsbearbeitung - Aufgaben im Personalbereich.	Sie haben eine abgeschlossene kaufmännische Berufsausbildung. Gute Deutschkenntnisse in Wort und Schrift. Teamfähig und gute Ausdrucksweise. EDV Kenntnisse zwingend erforderlich.	Hanse Crew 24 GmbH Herr Jörg Trenner Diagonalstr. 41 20537 Hamburg Tel.: 040 46 87 35 05 E-Mail: info@hansecrew24.de
Mitarbeiter im Vertriebsinnendienst (m/w)	Bearbeitung von Kundenanfragen, sowie Angebotserstellung/-abwicklung, Beratung/Betreuung bestehender Kunden, Ausbau des Kundenstammes, Unterstützung des Außendienstmitarbeiters, Abstimmung Liefertermine, Überwachung der Zahlungseingänge, Teilnahme an Messen/Veranstaltungen.	Abgeschl. kfm. Ausbildung, kaufm. Fachwissen, Kaufvertragswesen/Rechnungslegung, mehrjährige Erfahrung im Vertriebsinnendienst, techn. Interesse u. Verständnis, hohe Kundenorientierung, verhandlungssicheres Englisch, gute EDV-Kenntnisse (Office/ERP).	KRD Coatings GmbH Frau Manderley Nehlsen Vierlander Str. 2 21502 Geesthacht Tel.: 04152 8 08 60 E-Mail: bewerbung@kasiglas.de
Kaufmännischer Mitarbeiter (m/w)	Die Hauptaufgabe liegt in der Auftragsabwicklung und Kundenkommunikation, aber auch Unterstützung bei der Bearbeitung der Instrumente sowie Mitarbeit in der Lagerhaltung können gefordert werden.	Sehr gute EDV-Kenntnisse (Schwerpunkte: Textverarbeitung, Tabellenkalkulation und Bildbearbeitung), handwerkliches Geschick, Interesse an Musik bzw. Musikinstrumenten, Zuverlässigkeit / Teamfähigkeit, selbstständige und sorgfältige Arbeitsweise	Johanse GmbH Frau Vanessa Jin Schäperdresch 18 22399 Hamburg Tel.: 040 20 00 88 57 E-Mail: jobs@johanse.de
Mitarbeiter Frühstücksservice (m/w)	Gästebetreuung und Service mit guter Laune, Betreuen und Organisation des Frühstücksbuffets, Vorbereitung des Frühstücksbuffets und der Lokalität, das Bestellen von Lebensmitteln.	Teamegeist, ein offenes, freundliches, selbstbewusstes Auftreten, das Gutelaunelächeln, ein gepflegtes Erscheinungsbild, Spaß beim Arbeiten im Team und mit unseren Gästen, eine Ausbildung ist nicht zwingend erforderlich, Quereinsteiger sind willkommen.	Hotel Stella Maris Herr Walter Brandner Reimarusstraße 12 20459 Hamburg Tel.: 040 3 19 20 23 E-Mail: wb@stellamaris-hamburg.de
Assistent für die Verkaufsleitung (m/w)	Assistenzarbeiten für die Verkaufsleitung des Außendienstes, wie z.B. Auswertungen, Statistiken, Kommunikation zwischen Innen- und Außendienst, Informationsaufbereitung für den Außendienst über unser CRM Tool. Hierfür sind CRM Kenntnisse wünschenswert, jedoch nicht zwingend erforderlich.	Kaufm. Ausbildung und mehrjährige Berufserfahrung, Erfahrung mit Außendienst und Kenntnisse aus dem Lebensmittelhandel, sehr gute MS-Office Kenntnisse inkl. Formelbearbeitung, Englischkenntnisse, Koordinierungsgeschick, teamorientiertes Arbeiten	Genuport Trade AG Frau Anette Parszinski Gutenbergring 60 22848 Norderstedt Tel.: 040 - 52 84 11 01 E-Mail: bewerbung@genuport.de

JOBWOCHE weiß, wo es freie Stellen bei reeller und fairer Bezahlung gibt. Egal ob im Handwerk, im Büro, gewerblich, kaufmännisch oder technisch - an die Job-Maschine von JOBWOCHE sind diverse Firmen unterschiedlicher Branchen angeschlossen. Ihre Bewerbung erreicht immer die richtigen Unternehmen

FOTO: MEDDY POCORN - FOTOLIA.COM



Jetzt bewerben

Mit nur einer Bewerbung bis zu 30 Unternehmen erreichen! Die Job-Maschine macht's möglich! Einfach das Initiativ-Bewerbungsformular auf der nächsten Seite ausfüllen und an JOBWOCHE schicken. Wir leiten es dann umgehend an die Firmen weiter ...

Anzeigen

HANSELOGISTIKER (Level 2)

Mit ma-co
in die Festanstellung
„Hanselogistiker Level 2“
als Basisqualifikation
für das Logistikumfeld

DEIN NEUER JOB IN DER LOGISTIK

- Mit passgenauer Qualifikation in den Job
- Trainings praxisnah direkt in den Betrieben
- Einstellungszusage vor der Maßnahme

Die Teilnehmer übernehmen die Warenannahme, kommissionieren selbständig anhand vorgegebener Ladepapiere und kennen die logistische Kette im Unternehmen (von Warenannahme bis Warenausgang). Sie sind verantwortlich für die richtige Zusammenstellung der Ware einschließlich der Ladungssicherung. Die spätere Vergütung ist tarif- oder haustarifvertraglich geregelt.

Nächste Infoveranstaltung in Hamburg:
7.3.2016 um 10 Uhr

ma-co Hamburg
Köhlbranddeich 30 · 20457 Hamburg
Kontakt: Svenja Steffens · Tel.: 040 75 60 82 - 0
svenja.steffens@ma-co.de



maritimes
kompetenzentrum

info@ma-co.de | www.ma-co.de

Wie schon mehrfach in früheren Ausgaben von Jobs-Kompakt NORD / JOBWOCHE erwähnt, gibt es zahlreiche freie Stellen im Handel, in der Logistik, auf dem Bau, im Handwerk, in der Luft- und Raumfahrtindustrie, oder auch in der Altenpflege und in den Heilberufen. Ungelernte Kräfte werden genauso gesucht, wie Facharbeiter, Techniker oder Ingenieure.

Auf der anderen Seite gibt es viele Erwerbslose oder Umsteiger, die sich gerne anderweitig orientieren möchten, aber vielfach nicht wissen, welche Unternehmen/Anforderungen sie geeignet wären. Dabei gibt es viele Stellen, die auch für Quereinsteiger absolut interessant sind und tolle Perspektiven bieten.

JOBWOCHE spricht täglich mit vielen Firmen und Personalchefs und weiß, welche Unternehmen vakante Positionen zu besetzen

haben und welche Anforderungsprofile erwartet werden bzw. für welche Quereinsteiger sich eine Bewerbung lohnt.

Einige dieser Firmen haben sich der JOBWOCHE "Job-Maschine" angeschlossen und erwarten Ihre Bewerbung. Aktuell sind viele Großunternehmen, Mittelständler und auch Personaldienstleister vertreten.

Das einzige, was Sie tun müssen: Füllen Sie den Initiativ-Bewerbungsbogen (rechte Seite) aus und senden sie ihn an uns (Post, Fax oder E-Mail).

JOBWOCHE leitet Ihr Bewerbungsformular an ALLE teilnehmenden Unternehmen weiter und drückt Ihnen die Daumen, dass Sie eine Antwort bzw. eine Einladung zum Bewerbungsgespräch erhalten.

HINWEIS: Ihre Bewerbung wird nicht automatisch an die Interessenten dieser Ausgabe weitergeleitet. Bitte bewerben Sie sich dort direkt!

Die nächste JOBWOCHE erscheint am **8. März 2016**

Initiativbewerbung JOB-MASCHINE

per Fax an **040/53 53 27 79** oder per Post an

Jobs-Kompakt NORD
Rubrik JOB-MASCHINE
Gutenbergring 39-41

22848 Norderstedt

**Ihre Bewerbung über die
JOB-MASCHINE ist selbstverständlich
KOSTENLOS und UNVERBINDLICH.**

Bitte in DRUCKBUCHSTABEN schreiben.
Bitte keine Lebensläufe oder ähnliche Dokumente anhängen.

Name _____ Vorname _____ Geburtsdatum ____/____/____

männlich weiblich

Staatsangehörigkeit _____

Straße/Nr. _____

Tel./Mobil _____

PLZ/Ort _____

E-Mail _____

Telefonisch bin ich am besten zu erreichen (Tage/Uhrzeit) _____

Ich suche eine **Vollzeitbeschäftigung**

Ich suche eine **Teilzeitbeschäftigung**

Ich könnte anfangen zum _____ 2016

Letzte/Aktuelle Tätigkeit _____

Wunsch­tätigkeit _____

Gehaltsvorstellung (Euro/monat./brutto) _____

Bereitschaft zum **Schichtdienst/Wochenenddienst** ja nein

Bereitschaft zum **Ortswechsel** ja nein

Schulabschluss kein Abschluss Hauptschule Mittlere Reife Handelsschule

Höhere Handelsschule Fachabitur/Abitur

Berufsausbildung keine abgeschlossene Ausbildung Abgeschlossene Ausbildung zum/zur _____

Fachhochschule/Studium zum/zur _____

Sonstige Qualifikationen (Aus-, Fort- und Weiterbildung) _____

Sprachen deutsch englisch französisch spanisch türkisch polnisch russisch andere _____

SAP-Kenntnisse keine müssten aufgefrischt werden gut sehr gut

MS-Office keine müssten aufgefrischt werden gut sehr gut

Ich besitze einen **Führerschein folgender Klassen** _____ Ich besitze **keinen Führerschein** Ich besitze **einen Gabelstaplerschein**

Sperrvermerk Bitte geben Sie meine Bewerbung in KEINEM Fall an folgende Firmen weiter _____

Ja, mir ist bekannt und ich bin damit einverstanden, das Jobs-Kompakt meine Bewerbung an unterschiedliche Firmen weiterleitet.
Eine Weitergabe meiner Daten zu werblichen Zwecken untersage ich hiermit ausdrücklich.

Datum / Unterschrift _____

WIR HÖREN AUF...

... UNSERE HÖRER!



rock 'n pop