

# JOBWOCHE

Die große Karriere-Zeitung für Norddeutschland von **JOBS-KOMPAKT** NORD

FOTO: MRSWILKINS - FOTOLIA.COM

Mit **10** Seiten  
ab Seite 14  
Stellenmarkt

# Spurensuche

Was Personaler  
im Web über  
Bewerber  
suchen

Anzeige

## Fachkräftemangel? Nicht mit uns!

**Beginn: 06.07.2015, Dauer: 22 bis 24 Monate inkl. Praktikum**

- Fahrzeuglackierer (m/w)
- Fachkraft für Lagerlogistik (m/w)
- KFZ-Mechatroniker (m/w)
- Speditionskaufmann/-frau
- Fachkraft Schutz und Sicherheit (m/w)

Interessiert? Rufen Sie uns an, wir beraten Sie gerne! Tel. 040 78 08 14 - 0

TÜV NORD Schulungszentrum • Gründgensstraße 6 • 22309 Hamburg • [tsn-hamburg@tuev-nord.de](mailto:tsn-hamburg@tuev-nord.de) • [www.tuevnordschulungszentrum.de](http://www.tuevnordschulungszentrum.de)

**TÜV NORD**  
Schulungszentrum

## IMPRESSUM

**Wolter-Rousseaux Media GmbH**

Gutenbergring 39 - 41  
22848 Norderstedt  
Telefon 040.64666.16-00  
Telefax 040.64666.16-10  
E-Mail: [Info@Jobwoche.de](mailto:Info@Jobwoche.de)  
Web: [www.Jobwoche.de](http://www.Jobwoche.de)

Redaktion Sven Wolter-Rousseaux (V.i.S.d.P),  
Dominique Rousseaux

Marketing /Vertrieb Wiebke Koch-Scheel, Andrea Berenz  
Media-Beratung Benjamin Herzog, Dieter Lau  
Anzeigengrafik Sonja Jessen, Lars Franke  
Web-Technik Dirk Läbisch

Druck/Auflage Megadruck (Westerstede)  
rd. 58.400 Exemplare

Web [www.Jobwoche.de](http://www.Jobwoche.de)  
Job-Messen [www.Bewerbertag.de](http://www.Bewerbertag.de)  
Fairpay-Siegel [www.Fairpay24.de](http://www.Fairpay24.de)

Unsere Berufsangaben und Stellenanzeigen schreiben wir aus Vereinfachungsgründen in der männlichen Form – genauso verhält es sich mit der direkten Ansprache. Gemeint sind aber immer Frauen und Männer gleichermaßen. Nachdruck oder auszugsweise Veröffentlichungen sind nur mit Genehmigung des Herausgebers gestattet.

**Hier liegt JKN/JOBWOCHE aus**

**Jobs-Kompakt NORD/JOBWOCHE** liegt im Großraum HH bei etwa 300 Bildungsträgern, in ganz vielen Bäckereien, in vielen McDonald-Filialen, bei Möbel Höffner und in sehr vielen Supermärkten (Netto, REWE, Famila, Edeka, Marktkauf etc.), in den meisten Arbeitsagenturen und Jobcentern, sowie bei etwa 500 weiteren Partnern aus.

Wenn Sie keine JKN/JOBWOCHE in Ihrer Nähe finden, rufen Sie uns einfach an – wir nennen Ihnen dann die für Sie am schnellsten zu erreichende Auslagestelle.

# Fehlerquelle

## Beim Lebenslauf Unterschrift nicht vergessen



Zum Schluss noch mal zum Füller oder Kuli greifen: Die Unterschrift sollte unter keinem Lebenslauf fehlen.

FOTO: MONIQUE WÜSTENHAGEN

**Berlin - Der Lebenslauf ist das Herzstück jeder Bewerbung - hierbei sollte nichts schiefliegen. Doch immer wieder patzen Jobsuchende an den gleichen Stellen, sagt der Karriereberater Jürgen Hesse aus Berlin. Der Klassiker sei, die Unterschrift zu vergessen. Das sei ein schwerer Formfehler. Wer sich dann zum Beispiel für einen Bürojob bewirbt, bei dem Sorgfalt besonders wichtig ist, wird unter Umständen gleich aussortiert. Schlecht sei auch, als erste Station auf dem Lebenslauf die Ausbildung zu nennen - und**

sich dann bis zum aktuellen Job vorzuarbeiten. Besser ist es, die Stationen genau andersherum anzuordnen. So herum sei es für den Personaler interessanter. Außerdem schreiben Bewerber zu ihrer letzten Arbeitsstelle besser nicht nur den Namen des Unternehmens, den Standort sowie die Position, die sie dort bekleidet haben. Das sei zu wenig - der Personaler kann sich dann nur schlecht vorstellen, wie die Stelle konkret aussah. Besser ist, zwei oder drei Zeilen zu den Aufgaben zu schreiben, die Jobsuchende übernommen haben.



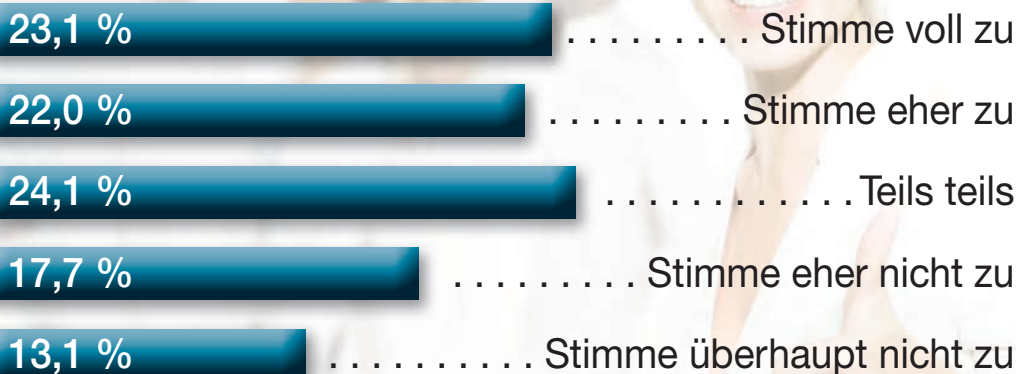
**FAIRPAY**  
FAIRER LOHN  
CERTIFIED BY JOBS-KOMPAKT NORD



*Motivierte Mitarbeiter  
dank fairer Löhne*

## Gute Berufswahl

Über 45 Prozent der Deutschen würden aus heutiger Sicht ihren erlernten Beruf noch einmal ergreifen. Jedoch sind sich auch fast ein Viertel der Deutschen unsicher und knapp jeder Dritte würde eher einen anderen Beruf erlernen.



QUELLE: WWW.MYMARKTFORSCHUNG.DE, FOTO: MEDDY POPCORN, FOTOLIA.COM

## Achtung, Falle

### Bankenverband warnt vor Jobangebot als Finanzagent

Berlin - Vom eigenen Konto Geld auf ein anderes überweisen und dafür ein Entgelt kassieren: Das verspricht der Job als Finanzagent.

Doch Vorsicht, warnt der Bankenverband. Das vermeintlich lukrative Angebot ist unseriös. Das Geld stammt in der Regel von Menschen, die Opfer von Phishing wurden. Um die Spur zu verwischen, sollen die Finanzagenten das Geld weiterüberweisen - und machen sich so zum Mittäter der Kriminellen. Entdecken Verbraucher ein entsprechendes Angebot, sollten sie deshalb lieber die Finger davon lassen.

Anzeige


Hamburg

**EURO-TRUCKER  
QUALIFIZIERUNG ZUM EU-BERUFSKRAFTFAHRER**

Профессиональная подготовка  
ВОДИТЕЛЯ ДАЛЬНОБОЙЩИКА ПО ЕВРОПЕ  
(EURO-TRUCKER), М/Ж - ГРУЗОВЫЕ ПЕРЕВОЗКИ -



**Inhalte:**

- optional 6-wöchiger Deutschkurs
- Führerscheinklasse C/CE
- Beschleunigte Grundqualifikation (IHK-Prüfung)
- Rangier- und Perfektionstraining
- Ladungssicherungsausbildung
- ADR-Gefahrgut-Ausbildung
- Gabelstaplerausbildung

**Anforderungen:**

- Mindestalter 21 Jahre
- Führerscheinklasse B

**Fördermöglichkeit:**

- Bildungsgutschein




Wir freuen uns auf Sie!

SVG-Hamburg eG · Telefon (040) 25 450 0  
info@svg-hamburg.de · www.svg-hamburg.de



## Technical Training Center

Weil es um Ihre Ausbildung geht!

• Umschulung zum Elektroniker (m/w)  
für Betriebstechnik (HK) oder Geräte  
und Systeme (EGS)

Start: 01.08.2015 | Dauer: 24 Monate

• Umschulung zum Mechatroniker (m/w)

Start: 01.08.2015 | Dauer: 24 Monate

Mit möglicher Einstellungszusage von Franke + Pahl!

date up training GmbH

Hotline 0800 0333 300 02 (kostenlos)

p.streich@date-up.com | www.date-up.com



**date up**

**BBQ** 100% Förderung möglich!  
BAUMANN BILDUNG & QUALIFIZIERUNG www.bbq.de

## Weiterbildungen mit anerkannten Zertifikaten

**Technische(r) Hausmeister(in)**

u.a. Wohnungsverwaltung, Brandschutz,  
Haus- u. Gebäudetechnik, inkl. Prüfung "Elektrofachkraft für festgelegte Tätigkeiten"

**Start: 17.08.2015** (8 Monate)

**Fachkraft im Einzelhandel**

inkl. Sachkundeprüfung für freiverkäufliche  
Arzneimittel (HK) und Kassenschein®

**Start: 17.08.2015** (4 Monate)

**Pflege- und Betreuungsassistent (in)**

inkl. Pflegepass und Demenzbegleiter(in) nach  
§ 87 b Abs. 3 SGB XI (in Koop. mit Johanniter Unfallhilfe u. Alzheimer Angehör.-Initiative)

**Start: 31.08.2015** (4 Monate)

Ina Eskelsen, Tel. 040 / 23 88 25 77, Sachsenstraße 10, 20097 Hamburg



## Umfrage

## Flexible Arbeitszeiten

Jeder Zweite ist im Job engagierter, wenn er flexible Arbeitszeiten hat. Das hat eine Umfrage von Manpower ergeben. Ebenfalls wichtig ist vielen das Arbeitsklima. Eine gute Beziehung zum Chef und den Kollegen motiviert zwei von drei Arbeitnehmer.

Anzeigen



## Neue Jobchancen durch Weiterbildung!

- **Baumaschinen- und Großgeräteführer/in**  
inkl. Mobil und Raupenbagger, Radlader, Planierdrape, **Beginn:** 16.07.2015, **Dauer:** 6 Monate
- **EU-Berufskraftfahrer Lkw/Bus (m/w)**  
inkl. FS Kl. C/CE\* bzw. D\*, **Beginn:** 13.07.2015, **Dauer:** 6 Monate
- **City-Logistiker/in (KEP-Dienstfahrer/in)**  
inkl. Führerschein KL. B/BE\*, **Beginn:** 20.07.2015, **Dauer:** 6,2 Monate

\* Führerscheinausbildung durch eine AZAV zertifizierte Vertragsfahrschule

Interessiert? Rufen Sie uns an, wir beraten Sie gerne!

TUV NORD Technisches Schulungszentrum GmbH & Co. KG  
Gründgensstraße 6 • 22309 Hamburg • tsn-hamburg@tuev-nord.de  
www.tuevnordschulungszentrum.de

Beratung und Information unter Telefon 040 780814-0

Förderung über Agentur für Arbeit, JobCenter oder BFD möglich.



## START UNSERER ZERTIFIZIERTEN WEITERBILDUNG:

### COACHING-KOMPETENZ FÜR FACH- UND FÜHRUNGSKRÄFTE

inkl. AEVO-Schein (IHK) 25.06. - 14.10.2015  
(Einstieg bis 10.07.2015 möglich)

### WEITERBILDUNG ZUM COACH

zertifizierte Ausbildung zum Coach 25.06. - 20.08.2015  
(Einstieg bis 10.07.2015 möglich)

### TRAIN THE TRAINER (Kompakt)

inkl. AEVO-Schein (IHK) 06.07. - 28.08.2015  
(Einstieg bis 17.07.2015 möglich)

### TRAIN THE TRAINER (Berufsbegleitend)

(Startwochenende + 5 weitere WE) 14.08. - 16.08.2015

### BUSINESS FITTING

Akademiker-Coaching, Jobcoaching für Fach- und Führungskräfte  
startet regelmäßig

Unsere Ausbildungen vereinen Qualität und Erfahrung.

COATRAIN® Karrierecenter  
Wendenstraße 23 | 20097 Hamburg  
Fon: 040 24835035 | karrierecenter@coatrain.de

COATRAIN® GmbH  
Graustraße 1 | 21029 Hamburg  
Fon: 040 24835050 | info@coatrain.de

www.coatrain.de

# Wenn Personaler googlen

## 60 Prozent der Unternehmen suchen Bewerber im Netz

Auch bei Bewerbungen sind Social Media nicht mehr wegzudenken. Fast jeder ist heute auf wenigstens einem Portal wie Xing, LinkedIn oder Facebook präsent. Bewerber nutzen diese allerdings nicht nur zur professionellen Präsentation,

sondern eben auch privat. Eine interessante Informationsfülle, die auch Chefs, Headhunter und Recruiter zunehmend zu nutzen wissen. Umfragen zufolge machen sich bereits 60 Prozent der Personaler hier über potentielle Mitarbeiter schlau.

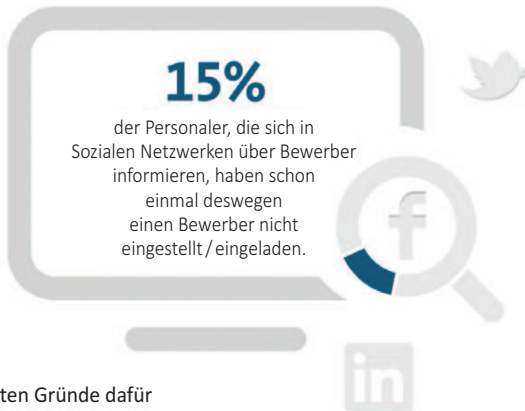
## Wann informieren sich Personaler in Sozialen Netzwerken über Bewerber?

Wer sich auf eine Stelle bewirbt, muss damit rechnen, dass neben seinen Bewerbungsunterlagen auch seine Profile in Sozialen Netzwerken gründlich geprüft werden. In rund jedem zweiten Unternehmen (46 Prozent) werden die entsprechenden Seiten im Netz unter die Lupe genommen.

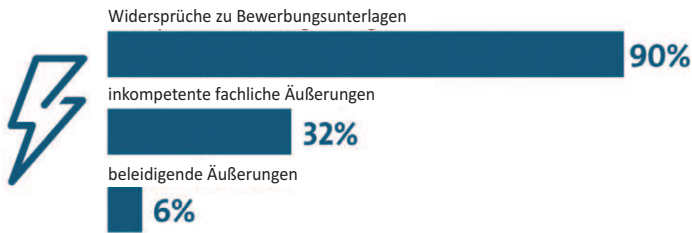


QUELLE: BITKOM RESEARCH 2015

## Warum informieren sich Personaler in Sozialen Netzwerken über Bewerber?

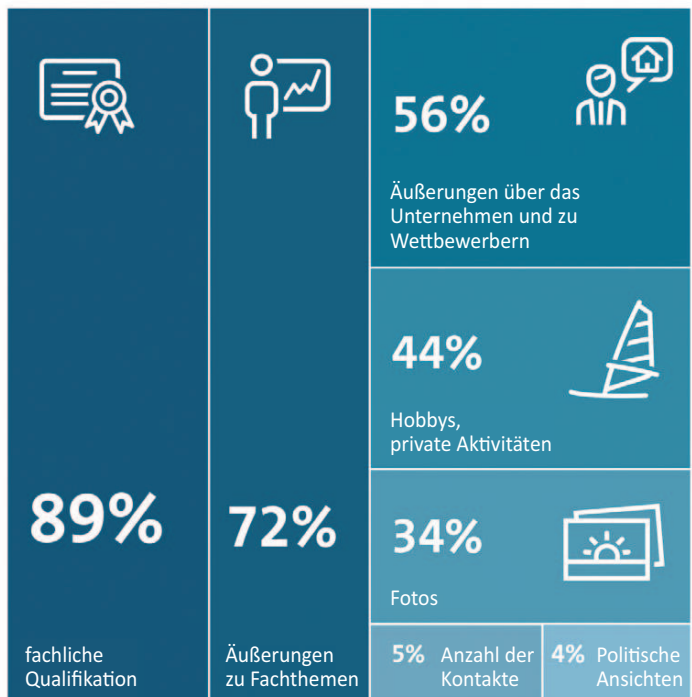


Die häufigsten Gründe dafür



QUELLE: BITKOM RESEARCH 2015

## Was interessiert Personaler an Bewerbern in Sozialen Netzwerken?



QUELLE: BITKOM RESEARCH 2015

## Tipp

### Vor Bewerbungsgesprächen sich selbst im Netz suchen

Nürnberg - **Peinliche Partyfotos bei Facebook?** Bevor man sich bewirbt, sollten sie solche Bilder aus dem Netz entfernen. Viele Personaler googlen ihre Bewerber inzwischen im Netz. Wer dort einen schlechten Eindruck hinterlässt, schmälert seine Chancen.

Darauf weist die Bundesarbeitsagentur hin. Das gilt auch für Jugendliche, die einen Ausbildungsplatz suchen. Bei Jugendlichen sollten am besten zusätzlich die Eltern überprüfen, wie ihr Kind im Netz wirkt. Sie sind häufig kritischer als der Nachwuchs. Das Netz können Jugendliche auch nutzen, um auf diesem Weg zu verdeutlichen, was ihre Hobbys und Interessen sind.

Anzeige

## Grone Fort- und Weiterbildungen mit Bildungsgutschein

### KAUFMÄNNISCHE UMSCHULUNGEN im dualen System

- Kauffrau/-mann für Büromanagement
- Kauffrau/-mann im Gesundheitswesen
- Kauffrau/-mann im Groß- und Außenhandel
- Immobilienkauffrau/-mann
- Fachkraft für Lagerlogistik
- Kauffrau/-mann für Spedition und Logistikdienstleistung
- Industriekauffrau/-mann

Beginn: 01.09.2015

- Nachholen des Berufsabschlusses in 6 Monaten **Beginn: 11.11.2015**

Stiftung Grone-Schule / Schulbetrieb

Kontakt: ☎ 040 23703-109 • [www.bildungsgutscheinumschulung.de](http://www.bildungsgutscheinumschulung.de)

**INFO-VERANSTALTUNG**  
jeden Mittwoch • 10 Uhr  
Raum 310

### KAUFMÄNNISCHE FACHQUALIFIZIERUNG

- MS-Office 2010
- Büroassistentz
- Wirtschaftsenglisch
- Fachkraft Finanz- und Lohnbuchhaltung
- Rechnungswesen mit SAP
- Fachkraft Büromanagement
- Personalsachbearbeitung mit SAP

- Ausbildung der Ausbilder (AEVO)

Grone Wirtschaftsakademie GmbH – gemeinnützig –

Kontakt: ☎ 040 23703-400 • [www.grone.de/hh-wirtschaftsakademie](http://www.grone.de/hh-wirtschaftsakademie)

**INFO-VERANSTALTUNG**  
jeden Dienstag • 10 Uhr

### PFLEGERBERUFE UMSCHULUNG

- Gesundheits- und Pflegeassistentz **Beginn: 14.09.2015**
- Betreuungskraft nach § 87 b SGB XI **Beginn: 07.09.2015**

Grone Altenpflegeschule Hamburg – gemeinnützig –

Kontakt: ☎ 040 23703-501 • [www.grone.de/hh-altenpflege](http://www.grone.de/hh-altenpflege)

### AUS- UND WEITERBILDUNGEN

- Hauptschulabschluss
- XXL – aktiv sein und Stärke zeigen
- Geräte-Fitnesstrainer
- Jobperspektive – persönliches Coaching
- (B-Lizenz)

Grone Netzwerk Hamburg GmbH – gemeinnützig –

Kontakt: Info-Point ☎ 040 23703-0 • [www.grone.de/hh-netzwerk](http://www.grone.de/hh-netzwerk)



Die Stiftung Grone-Schule und ihre Bildungszentren finden Sie in der City Süd:  
Heinrich-Grone-Stieg 1-4 • 20097 Hamburg

## Tipp

## Rituale erleichtern das Ankommen im Feierabend

Bielefeld - Vielen Berufstätigen hilft es beim Abschalten, wenn sie das Ende des Arbeitstages mit einem Ritual einläuten. Das können ganz verschiedene Routinen sein - eine halbe Stunde die Zeitung lesen, im Garten werkeln oder Musik hören, sagt Prof. Tim Hagemann. Er ist Arbeitspsychologe an der Fachhochschule der Diakonie Bielefeld. Es hilft dabei, zur Ruhe zu finden und im Alltag anzukommen. Eine andere Möglichkeit ist, Sport zu treiben. Egal ob Mitarbeiter joggen gehen, Fahrrad fahren oder walken: Ein halbe Stunde an der frischen Luft zu sein, macht den Kopf am ehesten frei. Es hilft außerdem dabei, sich aus der gedanklichen Fixierung auf die Arbeit zu lösen.

Trotzdem: Manchem fallen im Feierabend immer wieder Kleinigkeiten aus dem Job ein, die sie tagsüber nicht erledigen konnten. Andere stresst der Gedanke an den Berg an Aufgaben am nächsten Tag. Gut ist deshalb auch, sich zum Feierabend eine To-do-Liste für den nächsten Tag zu schreiben. Dann haben Mitarbeiter weniger die Sorge, etwas zu vergessen.

## Anzeigen

- ➔ **GIS und Geodatenpezialist**  
9 Monate | Start: 27.07.2015
- ➔ **Betreuungsfachkraft für Eingliederungshilfen und § 87b SGB XI** 7 Monate | Start: 31.08.2015
- ➔ **Systemisches Coaching und Konfliktklärung**  
12 Wochen | Start: September 2015
- ➔ **Sozialpädagogische Assistenz staatl. anerk.**  
16 Monate | Start: September 2015
- ➔ **Systemisch-Integrative Familien- und Sozialberatung**  
6 Monate | Start: November 2015



**GIS  
Akademie**





**Persönliches Infogespräch:** 040 / 30 39 31 - 23  
GIS-Akademie | Gotenstraße 14 | 20097 Hamburg  
[www.gis-akademie.de](http://www.gis-akademie.de)





100 % Förderung möglich!

**Umschulungen** mit Kammer-Abschlüssen

**Medizinische(r) Fachangestellte(r) (MFA)**

- Erfahrene und qualifizierte Dozent(inn)en täglich vor Ort
- Unterstützung bei Praktikums- und Arbeitsplatzsuche durch Jobcoach
- Sehr gute Chancen auf anschließenden Arbeitsplatz **Start: 03.08.2015** (24 Monate)

**Fachinformatiker(in)** Systemintegration o. Anwendungsentwicklung

- Erfahrene und qualifizierte Dozent(inn)en täglich vor Ort
- Unterstützung bei Praktikums- und Arbeitsplatzsuche durch Jobcoach
- Acer Tablet als Lernunterstützung zum Verbleib **Start: 10.08.2015** (24 Monate)

**Ina Eskelsen, Tel. 040 / 23 88 25 77, Sachsenstraße 10, 20097 Hamburg**



# Motivations

## Wie Arbeitnehmer ihren inneren

München - **Zieht sich der Arbeitstag wie Kaugummi, kann das an mangelnder Motivation liegen. Statt die Aufgaben mit Freude und Leidenschaft zu erledigen, ist einem langweilig und man kommt nur langsam voran. Zeit für ein paar Motivations-Tipps. Experten erklären, was fast immer funktioniert.**

### Belohnung in Aussicht stellen

Wenn der Arbeitstag nicht enden will, hilft es, selbst dafür zu sorgen, sagt Manuel Tusch, Psychologe und Coach aus Köln. «Stellen Sie sich eine Belohnung in Aussicht, wenn Sie den Tag überstanden haben.» Was das sein kann, muss jeder selbst herausfinden. Im besten Fall findet nach der Arbeit etwas statt, auf

das man sich richtig freuen kann. «Darauf kann man den ganzen Tag gefühlsmäßig hinarbeiten», erklärt der Experte.

### Kleine Schritte machen

Wenn das Tief groß ist, das Tagespensum aber noch nicht abgeschlossen, hilft es, sich gezielt kleine Etappen vorzunehmen, sagt Lea Vogel, Coach aus Berlin. «Denken Sie nicht an die ganze Tagesleistung, sondern in kleinen Arbeitspaketen.» Das heißt konkret: Ein nächstes Ziel setzen und daran 90 Minuten konzentriert arbeiten. «Danach 15 Minuten gedankliche Pause machen.» Der Trick dahinter: Durch die kleinen Etappenziele kommt es immer wieder zu Erfolgsmomenten, und der Weg zum Tagespensum fällt leichter.



Das schaffen wir! Wenn die Motivation im Keller ist, hilft es, sich Mitstreiter zu suchen, die einen mit ihrer guten Laune anstecken.

FOTO: MONIQUE WÜSTENHAGEN



# strategien

## Schweinehund überwinden

### Bewusst positiv denken

Das langatmige Meeting mit den Kollegen, das Telefonat mit dem schwierigen Kunden, die Verhandlung mit dem Vorgesetzten: Stehen solche Aufgaben an, ist das Aufstehen kein Spaß. «Wenn wir uns nur auf negative Aspekte konzentrieren, die uns Energie rauben, entstehen Motivationslöcher», erklärt Steffen Kirchner. Er ist Mentalcoach und Motivationstrainer aus München. Die negativen Bilder bringen die Biochemie des Körpers aus dem Lot und machen müde und kraftlos.

### Er rät, ganz bewusst andersrum zu denken

«Nutzen Sie Ihre Vorstellungskraft positiv, am besten gleich morgens, bevor Sie aufstehen

oder wenn Sie unter der Dusche stehen.» Zentral ist es, sich den Tag so vorzustellen, wie er optimal verläuft. «Richten Sie Ihren Fokus auf die Dinge, die Ihnen Freude machen werden.»

### Mitrißer suchen

Wenn die Motivation richtig im Keller ist und überhaupt nichts mehr geht, hilft häufig Input von Außen: «Suchen Sie sich ganz bewusst die Gesellschaft von Menschen, die sie mit ihrer Energie mitreißen können», empfiehlt Vogel. Im Idealfall sind das Kollegen, die Mut machen und zeigen, dass alles nur halb so wild ist. «Wenn die erste Hemmung überwunden ist, fließt die Motivation wieder, und man kann viel mehr erreichen, als man vorher dachte.»

## Tipps

### Nach langer Krankheit früh mit Betriebsarzt sprechen

München - Mitarbeiter sollten früh mit dem Betriebsarzt Kontakt aufnehmen, wenn sie nach längerer Krankheit in den Job zurückkehren. Wer zum Beispiel wegen einer Krebserkrankung mehrere Monate ausgesetzt hat, müsse nicht unbedingt gleich wieder Vollzeit arbeiten, sagt Christopher Oberlinner. Er ist Arbeitsmediziner bei der Deutschen Gesellschaft für Arbeitsmedizin und Umweltmedizin. Es gibt einen Anspruch auf stufenweise Wiedereingliederung in den Job.

Gerade Beschäftigten in kleineren Firmen sei es häufig unbekannt, dass es diese Möglichkeit gibt. Konkret sieht das dann etwa so aus, dass Mitarbeiter erst stundenweise zurückkommen, dabei aber krankgeschrieben bleiben. Die tägliche Arbeitszeit wird dann schrittweise erhöht, bis die volle Arbeitsfähigkeit wieder erreicht wird. Das ist vor allem dann eine sinnvolle Alternative, wenn jemand unsicher ist, ob er einen ganzen Arbeitstag kräftemäßig schafft.

Anzeigen

# Schnell.Start.

**Seminarbeginn mit Bildungsgutschein jederzeit und garantiert!  
Voll-/Teilzeit möglich, Zertifizierungszentrum im Haus**

<p><b>Microsoft Office Specialist</b></p> <p><b>Microsoft Office Specialist</b></p> <p><b>Linux Professional Institute</b></p> <p><b>CISCO CCNA</b></p> <p><b>vmware</b></p> <p><b>yes</b> your english solution</p>	<p><b>Sie können alle Seminar-Module individuell kombinieren!</b></p> <p><b>Microsoft Office</b> Word, Excel, Outlook, PowerPoint, Access, Visio, Project Microsoft Office Specialist</p> <p><b>Microsoft Netzwerkspezialist:</b> MCSA Server 2008 R2 + 2012 MCSE 2012 Cisco CCNA – Linux LPIC 1+2 VMware vSphere 5, Sharepoint 2010 + 2013 Exchange 2010 + 2013</p>	<p><b>Sachbearbeiter Aussenwirtschaft:</b> ECDL, EBC*L, Business Englisch mit Zertifikat</p> <p><b>Prozessmanagement:</b> ITIL V3 Expert</p> <p><b>Projektmanagement:</b> Prince2</p> <p><b>Business English</b> mit Zertifikat</p>
--	--	---

**Schneller zum Ziel. Wir machen Helden.**

Unsere Bildungsberaterin  
Gabriele Becher erreichen Sie unter:  
**040 300 600 41** oder  
[info@newhorizons.de](mailto:info@newhorizons.de)

newhorizons.de we enable performance

## Meldungen

### Zustimmung zu Mitarbeiterfotos

Heidelberg - Für den Kunden im Netz das Team zeigen - das machen inzwischen viele Arbeitgeber. Sie dürfen das aber nur, wenn die Mitarbeiter dem zustimmen. Am besten bestehen Beschäftigte darauf, dass es eine schriftliche Vereinbarung dazu gibt. Darin sollte auch eine Regelung enthalten sein, was mit den Bildern passiert, wenn sie das Unternehmen verlassen. So gibt es in diesem Fall keinen Streit.

### Senioren bauen langsamer ab

Leipzig - Senioren bauen im Alter weniger stark ab, wenn sie ein forderndes Berufsleben hatten. Das zeigt eine Studie der Universität Leipzig. Die Forscher machten mit Menschen im Alter ab 75 Jahren Leistungstests und befragten sie detailliert zu ihrem Berufsleben. Auffällig war: Wer in einem Job mit fordernden Aufgaben wie Produktionsmanager tätig war, verschlechterte sich etwa in der Leistungsfähigkeit nur halb so stark wie Senioren, die als Näher oder Dreher gearbeitet haben.



Anzeige



Alles im grünen Bereich.



Umschulungen in Hamburg (Ansprechp.: Frau Koblica Tel.: 040/32 87 29 - 0)

■ **Kaufmann für Büromanagement** m/w  
Beginn: 24.08.2015

■ **Fachlagerist** (m/w) Beginn: 19.10.2015

Weiterbildungen in Norderstedt und Hamburg

■ **Nachholen des Berufsabschlusses in 6-9 Monaten**  
Beginn: laufend, (Voll- oder Teilzeit)

■ **Individuelle Weiterbildung im Modulare TrainingCenter** (Voll- oder Teilzeit)

Fortbildungen

■ **Pflegehelfer / Betreuungsassistent § 87b** (m/w)  
Beginn: 07.09.2015 Dauer: 4 Monate inkl. 4 Wochen Praktikum  
Ansprechpartner: Frau Nowald, Tel.: 040/53 43 93 - 13

■ **Berufskraftfahrer/in (IHK) TQ 1 LKW / TQ 3 BUS**  
inkl. Führerschein Klasse C / CE\* oder Klasse D\* und beschleunigter Grundqualifikation nach BKrFQG  
Beginn: 03.08.2015 Dauer: 6 Monate mit Praktikum

■ **Logistik-Kurier Kl. B\*** (m/w) Beginn: 03.08.2015  
Dauer: 4 Monate

Förderung mittels Bildungsgutschein der Arbeitsagentur und Jobcenter möglich.

\*Alle Führerscheinausbildungen werden von einer Vertragsfahrschule durchgeführt.

#### DEKRA Akademie GmbH

Horst Lehmann  
In de Tarpen 76, 22848 Norderstedt  
Tel.: 040/534393-67

www.dekra-akademie.de/hamburg

Galina Koblica  
Heidenkampsweg 44  
20097 Hamburg  
Tel.: 040/ 32 87 29-0

# Aus und

## Schluss mit Karriere: Downshifter

Otzberg - Tanja Keßler hat einen Schritt gemacht, der für viele Karrieremenschen undenkbar ist. Sie ist auf der Karriereleiter freiwillig einen Schritt zurück gegangen. Sie hatte einen sicheren Job bei einer Werbeagentur. Der reichte ihr irgendwann nicht mehr. Sie stieg aus und machte sich mit einem Zentrum für naturnahes Leben selbstständig.

Der Glücksgarten - so heißt das Zentrum für naturnahes Leben. Kessler ist dort als Naturpädagogin tätig. Das sind Menschen, die anderen die Natur nahebringen. Sie bietet im Glücksgarten Kochkurse an sowie Einführungen in die Herstellung von Käse, Brot und Naturkosmetik. «We-

niger arbeite ich eigentlich nicht», erzählt sie. Aber sie sei zufriedener.

#### Mehr Zeit für sich

Downshifter sind Menschen, die freiwillig einen Schritt auf der Karriereleiter zurückgehen. Wörtlich übersetzt bedeutet es etwa: einen Gang zurückschalten. Sie geben eine Führungsposition auf, um mehr Zeit für sich zu haben, wechseln auf Teilzeit oder hören ganz auf. Das Phänomen an sich ist nicht neu. «Neu ist, dass die Frage nach Downshifting immer früher gestellt wird», sagt Wiebke Sponagel. Sie ist Coach in Frankfurt und berät Berufstätige, die herunterschalten wollen. Vor 10



Macht mein Job noch Sinn? Wie viele Downshifter trieb Tanja Keßler diese Frage um. Sie entschied sich schließlich, ihren Job in der Werbung an den Nagel zu hängen - und sich mit einem Zentrum für naturnahes Leben in Otzberg bei Darmstadt selbstständig zu machen.

FOTO: ELLEN JÖCKEL



# vorbei

schalten im Job einen Gang runter

Jahren kamen vor allem Männer zwischen 40 und 50 Jahren zu ihr. Mittlerweile auch Berufsanfänger.

Das bestätigt Coach Arnd Corts. Auch er berät Menschen, die im Job einen Gang herunterschalten wollen. «Heute habe ich die ersten, die downshiften wollen, bevor sie Vollgas gegeben haben», erzählt er. Den jungen Menschen gehe es weniger um Anerkennung im Beruf oder um Prestige durch ein hohes Gehalt. Sie arbeiteten lieber weniger und gewinnen an frei verfügbarer Zeit. Wer downshiften will, sollte sich den Schritt gut überlegen, sagt Coach Sponagel. Keine gute Idee ist, so eine Entscheidung zu treffen, wenn Mitarbeiter bei der Arbeit gerade stark überlastet

sind. Mancher neigt dann dazu, alles hinwerfen zu wollen. Möchte jemand diesen Schritt gehen, sollte er erst einmal 2 oder 3 Wochen freinehmen und versuchen, zur Ruhe zu kommen. «Menschen unter Stress treffen falsche Entscheidungen.»

## Entscheidung gut überlegen

Dann geht es darum, einige Fragen zu klären. Wie viel möchte ich bei der Arbeit zurückfahren? Habe ich ausreichend finanzielle Ressourcen, um das zu stemmen? Wie werden der Partner und die Freunde darauf reagieren? Dieses zu klären, brauche Zeit, bestätigt Coach Corts. Am Ende ist aber - im besten Fall - sehr viel zu gewinnen.

## Meldungen

### Hierarchische Strukturen

Düsseldorf - Was Mitarbeiter von einem Vorgesetzten erwarten und ob sie ihn für kompetent halten, hängt auch von der Führungskultur ab. Beschäftigte attestieren Männern in sehr hierarchisch geprägten Unternehmen Charisma - Frauen dagegen in hierarchisch flachen. «Wir erklären uns diesen Effekt damit, dass Mitarbeiter bestimmte Geschlechterstereotype im Kopf haben», sagt Prof. Jochen Menges von der Otto Beisheim School of Management.

Er hat zusammen mit Forschern der London Business School und dem University College London mehrere Studien gemacht, bei denen sich dieser Effekt bestätigte. Eine war ein Experiment mit rund 200 Probanden, die im Mittelpunkt standen. Ihnen wurde ein fiktiver Firmenkontext geschildert. Der eine war sehr hierarchisch organisiert, der andere hatte eher flache Strukturen. Dann gaben die Forscher den Teilnehmern eine Beschreibung der Führungskraft. Diese hieß entweder Michelle oder Michael. Ansonsten unterschieden sich die Beschreibungen nicht. Die Probanden attestierten im hierarchischen Kontext häufiger Michael Führungskompetenz, bei flachen Hierarchien eher Michelle.

Anzeige



Designing Education  
Connecting People

Präsenzunterricht mit  
Trainer vor Ort  
kein programmiertes Scheitern  
durch E-Learning  
Tel 040 636038-0

## Erfolgreich zum neuen Arbeitsplatz!

Lehrgänge – mit international anerkannten Zertifikaten.  
Lassen Sie sich individuell und persönlich beraten!

### Lehrgänge

- ✓ **IT-Ausbildung für Quer- u. Wiedereinsteiger**  
 IT-Service Spezialist 06.08.2015  
 IT-Administrator 29.06.2015  
 IT-Projektmanagement 27.07.2015  
2–8 Monate Lehrgangsdauer
- ✓ **Neue Berufe im Internet**  
 WEB Business-/Online Marketing Management  
 WEB Design & Development mit PHP/Java 08.07.2015  
2–8 Monate Lehrgangsdauer
- ✓ **SAP®-Anwenderzertifizierungen**  
 SAP Anwender FI: Grundlagen | Finance | HCM  
 SAP Anwender MM, SD: Logistik | Vertrieb  
 SAP Berater: FI | CO | HCM | MM | SD | PP  
27.07.2015  
2–8 Monate Lehrgangsdauer

GFN AG | Trainingscenter Hamburg | Hammerbrookstr. 90  
Tel 040 636038-0 | info@gfn.de | www.gfn.de

Bei Vorliegen der persönlichen Voraussetzungen können Sie durch die Agentur für Arbeit, das Jobcenter, die Rentenversicherung oder andere Kostenträger zu 100 % gefördert werden.

## Meldungen

### Kiffende Studenten sind schlechter an der Uni

Maastricht - Wer an der Hochschule gute Noten haben will, sollte lieber nicht kiffen. Denn Cannabiskonsum scheint einen negativen Einfluss auf die Leistungsfähigkeit zu haben. Das zeigt eine Studie der Universität Maastricht. In Maastricht durften zwischen Oktober 2011 und Mai 2012 nur noch Inhaber eines deutschen, holländischen und belgischen Passes Coffeeshops besuchen. Die Forscher gruppierten die Studenten nun nach jenen, die sich in Coffeeshops legal Cannabis beschaffen konnten und jenen, bei denen das nicht mehr ging. Dann verglichen sie deren Noten.

Auffallend war, dass sie bei jenen, die sich kein Cannabis mehr beschaffen konnten, während des Verbots eine Leistungsverbesserung feststellten. Diejenigen, die weiter Cannabis legal konsumieren konnten, verbesserten sich in ihren Noten nicht. Die Forscher analysierten die Noten von rund 4400 VWL- und BWL-Studenten. Verzerrungen können sich allerdings dadurch ergeben, dass nur ein kleiner Teil der Studenten (8 Prozent) zu der Gruppe gehört, die nicht mehr legal Cannabis erwerben konnte. Außerdem wurde bei keinem untersucht, ob er Cannabis tatsächlich konsumierte.

### Kein Anspruch auf frühe Kenntnis von Übernahme

Düsseldorf - Werde ich übernommen oder nicht? Diese Frage beschäftigt fast alle Azubis gegen Ende ihrer Lehrzeit. Zur Sicherheit sollten sie sich drei Monate vor Ausbildungsende bei der Arbeitsagentur vor Ort arbeitssuchend melden, teilt die Verbraucherzentrale Nordrhein-Westfalen mit. So stellen sie sicher, dass sie notfalls im Anschluss nahtlos Arbeitslosengeld bekommen. Übrigens: Einen Anspruch auf frühe Kenntnis von der Übernahme gibt es nicht. Der Arbeitgeber kann das erst am letzten Tag der Ausbildung entscheiden. Etwas anderes gilt nur, wenn es im Tarifvertrag abweichende Regelungen gibt.

## Zahl der Woche

# 800 €

Im ersten Ausbildungsjahr erhält ein Immobilienkaufmann ca. 800 Euro brutto pro Monat.

Hunderte Liter Saft lagern in diesem Tank: Als Azubi zur Fachkraft für Fruchtsafttechnik bekommt Tristan alle Arbeitsschritte der Getränkeproduktion mit. Er lernt bei der Becker Eislebener Fruchtsaft GmbH. FOTO: JENS SCHLÜTER



# Fruchtsaft

## Vom Garten in die Flasche: Safttech

Eisleben - Den großen Vorteil seines Jobs sieht Tristan Tschernich in der Nähe zum Produkt. «Wir machen aus Äpfeln den Saft, der später im Regal steht. Wenn man die Rohware sieht und dann auch sieht was dabei rauskommt, das ist schon faszinierend», sagt er. Der 18-Jährige ist derzeit im zweiten Jahr seiner Ausbildung zur Fachkraft für Fruchtsafttechnik bei Becker Fruchtsaft in Eisleben bei Leipzig.

Fachkräfte für Fruchtsafttechnik arbeiten in der Fruchtsaftindustrie und der Obstweinherstellung. Aus frischem Obst und Gemüse oder Konzentrat machen sie Säfte oder Obstweine. Die Ausbildung dauert drei Jahre. Im Betrieb setzen sich Auszubildende zunächst damit auseinander, Obst und Gemüse zu sor-

tieren und in großen Waschanlagen zu reinigen. Anschließend pressen sie die Ware zu Saft, filtern Bruchstücke heraus und pasteurisieren den Saft. Dann füllen sie ihn in Flaschen, Tetrapacks, Dosen oder Tanks ab.

### Seltener Ausbildungsberuf

In der Berufsschule beschäftigen sie sich mit Anlagentechnik und Lebensmittelrecht. In Laborpraktika vertiefen sie ihre naturwissenschaftlichen Kenntnisse. Chemie, Physik und Mathematik sind wichtig, sagt Andreas Truglia. Er ist Ausbildungsberater für lebensmitteltechnische Berufe bei der IHK Berlin. So müssen Fruchtsafttechniker zum Beispiel den Säuregehalt von Obst messen können.

Da man als Fruchtsafttechniker mit





# techniker

## niker pressen Obst zu Getränken

verderblichen Nahrungsmitteln zu tun hat, sind Überstunden keine Seltenheit. Während der Fruchtsaison muss bisweilen auch am Wochenende gearbeitet werden, sagt Ulrich Günther, Geschäftsführer von Becker Fruchtsaft.

Besonders wichtig sind in dem Job die Hygienevorschriften. Auch Azubi Tschernich muss an vielen Stationen besondere Schutzkleidung und ein Haarnetz tragen. «Gerade wenn man in Kontakt mit dem Saft kommt, muss man schon drauf achten, dass das Produkt nicht kontaminiert wird», erzählt er. Deshalb müssen Fruchtsafttechniker sorgfältig arbeiten. Auch das Auge fürs Detail zählt. «Apfel ist nicht gleich Apfel, nicht alle Kirschen sind identisch. Man muss sich schon für die verschiedenen Fruchtarten interessieren», sagt

Klaus-Jürgen Philipp. Er ist Präsident des Verbandes der deutschen Fruchtsaftindustrie. Mit jährlich nur rund 100 Azubis ist der Fruchtsafttechniker ein seltener Ausbildungsberuf. Stellenknappheit gibt es trotzdem nicht. Die Facharbeiter sind gefragte Spezialisten.

### Gute Berufsaussichten

Die Berufsaussichten nach der Ausbildung sind gut. Laut Arbeitsagentur verdienen Fachkräfte für Fruchtsafttechnik in der Ausbildung zwischen 514 und 709 Euro im ersten Lehrjahr und zwischen 658 und 903 Euro im dritten. Das Einstiegsgehalt hängt dann vom Bundesland und Tarif ab, liegt aber laut IHK-Ausbildungsberater Truglia ungefähr zwischen 1.900 und 2.500 Euro im Monat.

## Meldung


### Beihilfe beantragen

Berlin - Wer während der Ausbildung nicht bei seinen Eltern wohnt und von der Vergütung nicht leben kann, hat unter Umständen Anspruch auf Berufsausbildungsbeihilfe (BAB). Einen Antrag müssen Jugendliche bei der Arbeitsagentur vor Ort stellen. Das berichtet die Zeitschrift «Handfest», das Jugendmagazin der Handwerkskammern. Die Höhe der BAB hängt zum Beispiel vom Alter, dem Familienstand, der zu zahlenden Miete und dem Einkommen der Eltern ab. Jugendliche können die staatliche Unterstützung nur während der ersten Ausbildung erhalten.

### Berufsorientierung strukturieren

Nürnberg - Bei mehr als 300 Ausbildungen verliert mancher im Berufsorientierungsprozess den Überblick. Um strukturiert vorzugehen, nutzen Jugendliche am besten eine Checkliste, die die Agentur für Arbeit anbietet (<http://dpaq.de/UHS9Q>). Dort wird ihnen nicht nur erklärt, in welcher Reihenfolge sie am besten vorgehen. Die Broschüre gibt auch Tipps zum Thema Bewerbung und Praktikum.

## Anzeige




Förderung über Bildungsgutschein möglich




**WEITERBILDUNGEN**


## UMSCHULUNGEN

Staatlich anerkannter Berufsabschluss durch IHK-Zertifikat und international anerkannte Microsoft-Zertifikate.

**Beginn: 31.08.2015, Dauer 22 Monate**  
 10 Monate Schulung, 12 Monate Betriebspraktikum  
 Prüfung vor der Handelskammer Hamburg

- **Kauffrau/-mann für Büromanagement IHK**  
Zusatzqualifikation SAP, MS-Office & DATEV  
inkl. ECDL Profile-, Xpert Business-Zertifizierung & IHK-Prüfung
- **Informatikkauffrau/-mann IHK**  
inkl. MCP-, OCA-, SAP-Zertifizierung & IHK-Prüfung
- **Fachinformatiker/-in Anwendungsentwicklung IHK**  
Zusatzqualifikation Java  
inkl. MCP-, OCA-, OCP-Zertifizierung & IHK-Prüfung
- **Fachinformatiker/-in Systemintegration IHK**  
inkl. MCSA-, MCSE-Zertifizierung & IHK-Prüfung



Frankenstraße 3 · 20097 Hamburg Tel. (040) 23 85 83 78-0 · [www.cbw-weiterbildung.de](http://www.cbw-weiterbildung.de)



## Urteile & Hinweise

### Arbeitgeber können ärztliches Attest nur schwer widerlegen

Mainz - Haben Mitarbeiter ein ärztliches Attest, können Arbeitgeber nur schwer nachweisen, dass jemand blauge-macht hat. Der gelbe Schein hat einen hohen Beweiswert. Das geht aus einer Entscheidung des Landesarbeitsgerichts Rheinland-Pfalz (Az.: 4 Sa 398/14) hervor.

In dem verhandelten Fall hatte eine Physiotherapeutin ihren Job zum 31. Mai 2013 gekündigt. Sie beantragte am 25. April die Gewährung ihres restlichen Urlaubs. Ihr Arbeitgeber lehnte ab. Danach legte sie nacheinander zwei ärztliche Atteste vor. Später klagte die Frau, weil sie ihr Gehalt für die Zeit nicht erhalten hatte. Die Gerichte in erster und zweiter Instanz kamen zu dem Ergebnis, dass der Frau das Gehalt zusteht. Die ärztlichen Bescheinigungen hätten einen hohen Beweiswert. Sie legten nahe, dass die Frau in diesem Zeitraum tatsächlich krank gewesen ist. Der Arbeitgeber habe keine Tatsachen genannt, die daran ernsthafte Zweifel begründen könnten. Der zeitliche Zusammenhang allein sei kein Hinweis.

Anzeige

## Ihr individueller Weg in Arbeit!

Sie suchen aufgrund Ihrer gesundheitlichen Situation nach neuen beruflichen Möglichkeiten oder haben Fragen rund ums Thema berufliche Reha?

Dann besuchen Sie uns an unserem

## InfoDienstag

Dienstags um 15.30 Uhr im BFW Hamburg.

Treffpunkt: Haus A, Kantine

Wir beraten Sie gern.

Individuell, kostenlos und unverbindlich.

Berufsförderungswerk Hamburg GmbH  
August-Krogmann-Straße 52, 22159 Hamburg  
www.bfw-hamburg.de

Mit öffentlichen Verkehrsmitteln:

U-Bahn Farmsen (U1), Bus 27 oder 168 bis Haltestelle  
„Berufsförderungswerk Hamburg“



**BFW**  
HAMBURG

Ihre Zukunft: Arbeit



## Faire Trennung

### Im Guten trennen - Was beim Aufhebungsvertrag

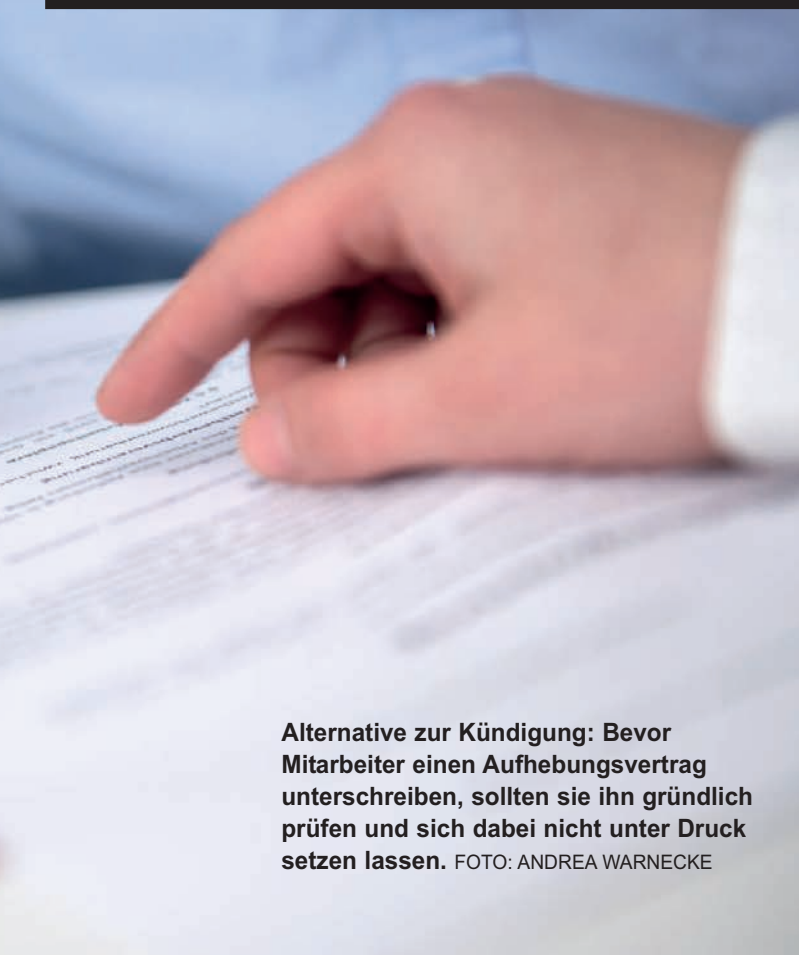
Hannover - Eine Kündigung ist für viele Mitarbeiter keine schöne Vorstellung. Fristen sind einzuhalten und im schlimmsten Fall zerstreitet man sich mit dem Arbeitgeber. Für viele ist deshalb der Aufhebungsvertrag eine attraktive Alternative. Er bietet beiden Seiten mehr Flexibilität. Doch Vorsicht: Auch dabei kann es für Mitarbeiter Haken geben.

Die Vorteile eines Aufhebungsvertrags sind die schnelle Regelung von Differenzen. «Im Vergleich zu einem Gerichtsverfahren schont das Finanzen und Nerven», sagt Daniel Marquard, Fachanwalt für Arbeitsrecht in Hamburg. Der Umstand, dass sich beide Seiten im Guten trennen, kann sich außerdem positiv auf das Arbeitszeugnis auswirken. Für Arbeitnehmer ist er auch

dann interessant, wenn sie einen neuen Job in Aussicht haben und zum Beispiel schnell aus ihrem Arbeitsvertrag raus wollen. Anders als bei einer Entlassung kann der Mitarbeiter außerdem mitbestimmen, zu welchen Konditionen er aus dem Betrieb ausscheidet. «Das ist ein großer Vorteil im Vergleich zu einer einseitigen Kündigung», sagt Peter Voigt von der IG Bergbau, Chemie, Energie in Hannover.

#### Abfindung und Resturlaub

Inhaltlich sollten im Aufhebungsvertrag alle Fragen geregelt werden, die noch offen sein könnten: «Das reicht vom Resturlaub über die Höhe der Abfindung bis zur Note im Arbeitszeugnis», erläutert Alexander Bredereck, Fachanwalt für Arbeitsrecht in Berlin.



**Alternative zur Kündigung: Bevor Mitarbeiter einen Aufhebungsvertrag unterschreiben, sollten sie ihn gründlich prüfen und sich dabei nicht unter Druck setzen lassen.** FOTO: ANDREA WARNECKE

# ennung

## hebungsvertrag wichtig ist

Weil der Arbeitnehmer an der Beendigung des Arbeitsverhältnisses mitgewirkt hat, kann es passieren, dass er von der Agentur für Arbeit für bis zu drei Monate keine finanzielle Unterstützung erhält. Um die Gefahr einer solchen Sperrzeit zu minimieren, sollte der Vertrag daher entsprechend formuliert werden: «Der Aufhebungsvertrag sollte eine Klausel enthalten, dass er geschlossen wurde, um eine betriebsbedingte Kündigung zu vermeiden», rät Voigt.

Abschläge beim Arbeitslosengeld drohen auch, wenn die Kündigungsfrist nicht eingehalten wird. «Zwischen dem Abschluss des Vertrags und dem Ende des Arbeitsverhältnisses muss mindestens die im Arbeitsvertrag vereinbarte Kündigungsfrist liegen», sagt Brederick. Sind die gesetzlichen oder tarifvertraglichen Kündi-

gungsfristen länger, sind diese entscheidend. Deshalb sollte im Vertrag das Ausstellungsdatum sowie das Datum des Ausscheidens aus dem Betrieb klar genannt werden.

### Auswirkungen aufs Arbeitslosengeld

«Aufhebungsverträge sind für Arbeitnehmer oft ungünstig, weil dabei gerne mal Kündigungsfristen umgangen werden», bestätigt Marquard. Einen Aufhebungsvertrag sollten Mitarbeiter daher niemals spontan oder unter Druck unterschreiben. «Der Verlust des Arbeitsplatzes ist eine existenzielle Bedrohung, die es dem Arbeitgeber ermöglicht, eine Drohkulisse aufzubauen.» Oft sei es besser, auf Zeit zu spielen: «Ein Kündigungsschutzverfahren bietet dem Arbeitnehmer in der Regel mehr Sicherheit.»

## Urteile & Hinweise

### Kein Rechtsanwaltszwang

Bremen - Werden Mitarbeiter gekündigt und wollen Klage einreichen, müssen sie dafür keinen Rechtsanwalt beauftragen. Sie können das selbst bei der Rechtsantragsstelle des Arbeitsgerichts machen. Darauf weist das «Bremer Arbeitnehmer Magazin» hin. Viel Zeit dürfen sie nach der Kündigung aber nicht verlieren. Ab Zugang des Schreibens gilt eine Frist von drei Wochen. Danach ist die Kündigung in der Regel wirksam.

### Bewerbungen löschen

Köln - Speichern Arbeitgeber dauerhaft Bewerbungsunterlagen, kann das unzulässig sein. Das gilt zumindest dann, wenn sie keine Erlaubnis des Bewerbers dafür haben, sagt Nathalie Oberthür, Fachanwältin für Arbeitsrecht aus Köln. Sie begehen dann eine Ordnungswidrigkeit und riskieren im schlimmsten Fall ein Bußgeld. Ohne Zustimmung des Jobsuchenden ist es nur für einen Zeitraum von bis zu sechs Monaten in Ordnung, die Unterlagen aufzuheben.

#### Anzeigen



„Für unsere Mandanten kämpfen wir wie Löwen [...]“

**Klaus Weiss & Kollegen**  
Ihr Fachanwalt für Arbeitsrecht

Hoheluftchausee 85, 20253 Hamburg

Tel. 040 40 17 84 0, Fax: 040 40 17 84 40

E-Mail: [kanzlei@raweiss.de](mailto:kanzlei@raweiss.de)

[www.raweiss.de](http://www.raweiss.de)

Ausbildung / Umschulung zum

**Kraftfahrer** (m/w)

PKW / LKW / Busfahrer / City-Logistiker etc.

In der Zukunftsbranche werden ständig gute und qualifizierte Mitarbeiter/innen gesucht. Alle Ausbildungen sind TQ zertifiziert. Übernahme der Kosten durch Agentur für Arbeit / JobCenter möglich.

**Berufskraftfahrer-Akademie-Nord GmbH**

Heidenkampsweg 32, 20097 Hamburg

E-Mail: [info@bkfa-hamburg.de](mailto:info@bkfa-hamburg.de)

[www.bkfa-hamburg.de](http://www.bkfa-hamburg.de)



Telefon:

040 / 236 443 60

[bkfa-nord.de](http://bkfa-nord.de)



## Account Manager Sales · Hamburg, Germany

Yelp, der Online-Stadtführer, der Menschen mit großartigen lokalen Unternehmen verbindet, sucht stets ehrgeizige Sales Agents (w/m) um unser schnell wachsendes Sales Team in Hamburg tatkräftig zu unterstützen.

Unsere Sales Agents (w / m) verkaufen speziell angepasste Online-Marketing Kampagnen an Geschäftsinhaber in ganz Deutschland. Wenn Dein Herz für lokale Geschäfte und Online-Marketing schlägt, dann ist das Deine Chance, Teil eines schnell wachsenden Sales Teams mit hervorragenden Aufstiegschancen zu werden. Wir sind auf der Suche nach Leuten, die mit ihrem Einstieg bei Yelp eine längerfristige Karriere in einem internationalen, innovativen Unternehmen sehen.

### Als Teil unseres Teams sind das Deine Aufgaben:

- Du übernimmst den Erstkontakt mit unterschiedlichen lokalen Geschäftsinhabern.
- Du bist Ansprechpartner /-in für unsere Kunden von der Erstansprache bis zum Vertragsabschluss.
- Du informierst unsere Kunden über die Wirksamkeit von Online-Marketing und den Einfluss, den Yelp bereits heute auf lokale Geschäfte hat.
- Du sorgst dafür, dass Deine Kunden mit der effektivsten Online-Marketing Kampagne noch erfolgreicher aufgestellt werden.

### Das bieten wir Dir:

- Neben einem vielseitigen Job in einem der weltweit innovativsten Unternehmen der Online-Branche kannst Dich auf unser dynamisches und hochmotiviertes Team freuen.
- Wir bieten unseren Sales Agent (w /m) ein solides Grundgehalt sowie ein erfolgsorientiertes Provisionsmodell. Außerdem haben wir für unsere Mitarbeiter ein Karrieremodell entwickelt, dass Dich dabei unterstützt, innerhalb von 2 Jahren ein Vertriebs- und Online-Marketing Experte zu werden. Dieses Karrieremodell ist professionell strukturiert und begleitet Dich auf Deinem Weg hin zu mehr Verantwortung und aufsteigenden Positionen, was sich natürlich auch in Deinem Gehalt niederschlägt.
- Unser modernes Office-Loft mitten in der Hamburger Innenstadt bietet uns die perfekte Arbeitsumgebung sowie wunderbares städtisches Flair. Kaffee, Getränke, Obst und Kühlschränke mit Snacks machen uns den Kopf frei für die wesentlichen Dinge.

### Du denkst Du bist genau der / die Richtige für uns? Folgendes erwarten wir von Dir:

- Du hast ein abgeschlossenes Studium im Bereich BWL, Marketing, Kommunikation, o.Ä. oder eine (kaufmännische) Ausbildung in einem vertriebsbezogenen Bereich.
- Du beherrscht die deutsche Sprache fließend in Wort und Schrift und verfügst über gute Englischkenntnisse.
- Du hast eine hohe Arbeitsmoral und unternehmerischen Ansporn. Unsere Sales Agents (w /m) arbeiten hart und professionell, sind motiviert und selbstsicher. Das solltest Du auch sein.
- Du kannst mit klarer Argumentation, Begeisterung und Zielstrebigkeit auch am Telefon überzeugen.
- Du hast eine Leidenschaft für Vertrieb, Social Networking, lokale Suche, Online-Marketing und Du hast Freude daran, lokalen Geschäften dabei behilflich zu sein, online erfolgreich zu werben.
- Du hast eine hohe Auffassungsgabe und lernst schnell – so kannst Du die Stufen von unserem Karrieremodell schnell erklimmen.
- Du hast eine positive Grundeinstellung, eine Leidenschaft für das, was wir machen und kannst auch andere von uns begeistern.

Du willst Dich bewerben?

Schick uns Deine Bewerbungsunterlagen mit Anschreiben und Lebenslauf.

[www.yelp.com/careers](http://www.yelp.com/careers)



**Zur Verstärkung unserer Teams suchen wir:**

zum nächstmöglichen Zeitpunkt für unsere 4 Einrichtungen in Hamburg:

**- Pflegefachkräfte (m/w) (Teil- Vollzeit)****Ihre Aufgaben**

- Erstellung und Aktualisierung der Pflegeplanung und Steuerung des Pflegeprozesses
- Sicherstellung einer hohen Pflege- und Betreuungsqualität nach Qualitätsstandards

**Das erwarten wir:**

- abgeschlossene Ausbildung in der Alten- oder Krankenpflege oder vergleichbare praktische Qualifikation
- Freude am Umgang mit älteren Menschen
- Zuverlässigkeit, Flexibilität und Teamgeist
- EDV Kenntnisse

**Das bieten wir Ihnen:**

- eine individuelle und ausführliche Einarbeitung
- interessantes und vielseitiges Aufgabenspektrum in Führungspositionen
- attraktiven und sicheren Arbeitsplatz mit einem guten Betriebsklima
- unsere Mitarbeiter werden individuell gefördert und weiterentwickelt mit umfangreichen Fortbildungs- und Aufstiegschancen.
- wir legen viel Wert auf flexible Arbeitszeitmodelle und eine verlässliche Dienstplanung.

Natürlich bieten wir auch eine leistungsgerechte Vergütung und Sonderleistungen, Betriebssport und HVV Profi-Card.

**Wir freuen uns auf Ihre Bewerbung unter: „JWET13“**

Kieler Strasse 212  
22525 Hamburg  
www.geschwister-jensen.de  
Tel: 040 33 34 32  
bewerbung@roeweland.de

Geschwister   
Jensen Gruppe  
Seniorenzentren in Hamburg

## Senioren- & Therapiezentrum Haus Burgwedel



Wir suchen zum **1.8.2015** oder früher  
für den beschützten Wohnbereich

### 1 Ergotherapeut (m/w)

Jungliebstr. 1, 22457 Hamburg, Tel.: (040) 559 773 - 0  
Herrn Thomas Baganz  
E-Mail: einrichtungsleitung@haus-burgwedel.de  
www.haus-burgwedel.de

**Wir suchen:**

- Altenpfleger (w/m)
- Gesundheits- und Pflegeassistenten (w/m)
- Pflegehelfer (w/m) mit und ohne Erfahrung

**Wir bieten Ihnen:**

- Festanstellung mit versch. Arbeitszeitmodellen (VZ, TZ oder auf 450 €-Basis)
- Langfristige Perspektiven durch externe und interne Weiterbildungsmöglichkeiten
- Leistungsorientierte, angemessene Vergütung nach BZA Tarif West
- Zahlung von Feiertags- und Nachtzuschlägen
- Einzigartiges Betriebsklima durch persönliche Betreuung und Beratung
- Steuerfreie Zusatzleistungen, wie z. B. VMA, Fahrgeld
- Zahlung von Sonderprämien (u. a. Urlaubs- und Weihnachtsgeld)
- Garantierter Freizeitausgleich nach Ihren Bedürfnissen

**Ehrenberg & Wehrmann Personaldienstleistungen GmbH**  
Spaldingstrasse 210 | 20097 Hamburg | Tel.: +49 40 23855700  
E-Mail: info@ehrenbergundwehrmann.de | www.ehrenbergundwehrmann.de



## DOMICIL Senioren-Residenzen Hamburg SE



**Verstärken Sie unser Team mit Herz und Engagement**

- Wohnbereichsleitung (w/m)
- Pflegefachkräfte (w/m)
- Pflegehelfer (w/m)
- Ergotherapeuten (w/m)

**TOP Perspektive in der Pflege!**

- ✓ garantierte Einarbeitung durch freigestellte Praxisanleiter
- ✓ leistungsgerechte Vergütung
- ✓ Profi-Card
- ✓ freiwillige Altersvorsorge
- ✓ vielseitige Aufstiegsmöglichkeiten
- ✓ individuelle Karriereplanung

**Pflege-Profis gesucht**

Als Mitarbeiter der **DOMICIL Unternehmensgruppe** haben Sie die Chance, sich aktiv an der Entwicklung moderner Pflegekonzepte und der Gestaltung Ihres Arbeitsbereiches zu beteiligen. Wenn Sie Ihre Kreativität in unser Unternehmen einbringen wollen, freuen wir uns darauf, Sie kennenzulernen!

**Bitte senden Sie Ihre ausführlichen Bewerbungsunterlagen an**

DOMICIL Senioren-Residenzen Hamburg SE  
Frau Cornelia Essel  
Brooktorkai 22 | 20457 Hamburg | Tel.: 0 40 - 70 70 77 - 508  
essel@domicil-seniorenresidenzen.de

## Senioren- & Therapiezentrum Haus Burgwedel



### 1 Exam. Pflegefachkraft (m/w) für den Nachtdienst gesucht.

Es erwartet Sie ein interessantes Arbeitsfeld mit viel Gestaltungsspielraum.

Jungliebstr. 1, 22457 Hamburg, Tel.: (040) 559 773 - 0  
Herrn Thomas Baganz  
E-Mail: einrichtungsleitung@haus-burgwedel.de  
www.haus-burgwedel.de





**FAIRPAY**  
FAIRER LOHN  
CERTIFIED BY JOBS-KOMPAKT NORD

www.FairPay24.de

FairPay - für  
tarifliche Bezahlung



Motivierte Mitarbeiter  
dank fairer Löhne

FOTO: MEDDY POPCORN FOTOLIA.COM



## Sie suchen eine Klimaveränderung?

Wir bieten attraktive Berufsperspektiven in einer Wachstumsbranche! Für Hamburg suchen wir

**Agenturinhaber (m/w)**

**Außendienstmitarbeiter (m/w)**

In guten Händen. LVM. Das ist unser Motto und Ziel. Das spüren unsere Kunden und Mitarbeiter. Wir leben Serviceorientierung und faires Miteinander. Wenn auch Ihnen diese Werte wichtig sind, sprechen Sie uns an.

Weitere Informationen erhalten Sie von unserem Direktionsbeauftragten Daniel Thiefes:  
Tel. (0251) 702 91 21 04.

Ihre Bewerbung senden Sie bitte per E-Mail an:  
d.thiefes@lvm.de.

LVM Versicherung  
Kolde-Ring 21  
48126 Münster  
www.lvm.de



## Telefonverkäufer m/w



Ideal auch für Studenten!

Aktuell suchen wir einen motivierten und affinen  
**Telefonverkäufer (m/w)**

als Minijob oder in Teilzeit.

Verkaufen Sie am Telefon für uns Anzeigen und Messeteilnahmen. Arbeitszeiten: 9-13 Uhr, 10 €/Std.

Bei Interesse freuen wir uns auf Ihre aussagekräftige Bewerbung.

Vorabfragen beantwortet Ihnen Herr Benjamin Herzog gerne telefonisch unter 040 64 666 1605 oder info@jobwoche.de.

Wolter-Rousseaux Media GmbH - Gutenbergring 41 - 22848 Norderstedt

FOTO: ROBERT KNESCHKE - FOTOLIA.COM



Die nächste **JOBWOCHE** erscheint schon am 14. Juli 2015





Für unseren Standort  
am Berliner Tor  
suchen wir:

## Telefonische Kundenbetreuer Inbound (m/w) mit guten Englischkenntnissen

### Was Sie erwartet:

- telefonische Betreuung für Nutzer von Lifestyleelektronik (Smartphones/Tablets)
- Sicherung und Steigerung der Kundenzufriedenheit
- Erfassung und Pflege der Kundenstammdaten und Anfragen

### Wir freuen uns auf Sie!

Xerox Bewerbermanagement

Anckelmannsplatz 1 | 20537 Hamburg

Kostenlose Job-Hotline: 0800 00 00 725

bewerbung@jobs-bei-xerox.de | www.jobs-bei-xerox.de

©2015 Xerox Corporation. All rights reserved. Xerox® and Xerox and Design® are trademarks of Xerox Corporation in the United States and/or other countries. BR13924



Keine Kaltakquise,  
kein Verkauf,  
keine Nachtschichten und Feiertagsarbeit,

### DAS VERSPRECHEN WIR IHNEN!!!

Denn wir suchen zur Unterstützung einer schnell wachsenden Abteilung 15 engagierte Mitarbeiter mit Freude an einer partnerschaftlichen Zusammenarbeit in kleinen Teams. Zusammen mit Ihnen möchten wir telefonisch mit Kunden eine Lösung erarbeiten, welche den Ausgleich offener Rechnungen zum Ziel hat. Hierzu werden wir Sie mit umfangreichem Fachwissen ausstatten, was Ihnen eine abwechslungsreiche und eigenverantwortliche Arbeit ermöglicht.

### Telefonische Sachbearbeitung Kennziffer CCA-2015-109

#### Was Sie uns bieten:

- Einige Erfahrungen und Freude im telefonischen Kundendialog
- Sicheres Verhandlungsgeschick mit einem Gespür für eine faire und seriöse Telefonie
- Ausgeprägten Teamgeist
- Den gewissen „Blick“ für Verbesserungsmöglichkeiten

#### Was wir Ihnen bieten:

- Sicherer Arbeitsplatz in einem seit 20 Jahren erfolgreich am Markt agierendem und stetig wachsendem Unternehmen
- Professionelle und intensive Betreuung über die Einarbeitung hinaus
- Gute Weiterentwicklungsmöglichkeiten
- Namhafte Auftraggeber aus dem Banken-, Leasing- und Mediensektor
- Kollegiales Team
- Selbstständiges und eigenverantwortliches Arbeiten mit großem Entscheidungsspielraum
- Gutes Grundgehalt plus leistungsbezogenem Bonus
- Planungssicherheit und Arbeitszeiten bis max. 20:00; sonn- und feiertags frei
- Zentrale Lage und gute Verkehrsanbindung

Jetzt gleich bewerben, wir freuen uns auf Sie! [mein-neuer-job@real-solution.de](mailto:mein-neuer-job@real-solution.de)

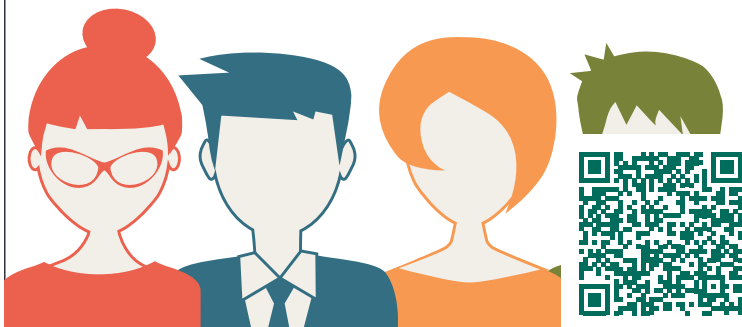
"Real" Solution GmbH  
Normannenweg 32, 20537 Hamburg  
Telefon: 0 40 / 37 47 58 - 937 (Frau Rusch)  
[www.real-solution.de](http://www.real-solution.de)



Wir suchen weiterhin Mitarbeiter in den Bereichen **Bank- und Finanzwesen, Industrie und Technik, Ingenieurwesen, Office und Management.**

Bitte melden Sie sich bei Interesse unter 0800-3177310 oder [info@kellyservices.de](mailto:info@kellyservices.de). Alle Jobs von Kelly Services finden Sie auch unter <https://jobs.kellyservices.de>.

**Ihre Meinung zählt!** Wir führen eine Umfrage zu Job und Arbeitsplatz durch. Es gibt **3 Samsung Galaxy Tabs** zu gewinnen. Jetzt teilnehmen unter <http://bit.ly/1Q2kip2> oder Code scannen.



kellyservices.de

KELLY

Die Orizon GmbH ist Ihr kompetenter Partner, wenn es darum geht, am Arbeitsmarkt Profil zu zeigen. Unsere individuelle Beratung stellt sicher, dass Sie den Job finden, der am besten zu Ihnen passt. Aktuell suchen wir:

## Fluggerätmechaniker (m/w) Instandhaltungstechnik in Hamburg

### Ihre Aufgaben:

- Montage und Demontage von pneumatischen Flugzeugbauteilen
- Arbeiten in der Vormontage an Fahrwerksbauteilen

### Ihr Profil:

- Abgeschlossene Berufsausbildung als Fluggerätmechaniker (m/w), Feinwerkmechaniker (m/w), Metallbauer (m/w) oder eine vergleichbare Qualifikation
- Erfahrung im Bereich Montage und Demontage wünschenswert
- Gute Englischkenntnisse (englische Unterlagen lesen und verstehen)
- Flexibilität und Teamfähigkeit
- Sorgfältige Arbeitsweise mit einem hohen Qualitätsbewusstsein
- Gutes handwerkliches Geschick
- Schichtbereitschaft (Früh- und Spätschicht)

### Unser Angebot:

- Attraktives Arbeitsumfeld mit guten Perspektiven
- Tarifliche Entlohnung nach iGZ/DGB Tarif zzgl. Branchenzuschlägen
- Persönliche Einsatzbegleitung und qualifizierte Beratung
- Unser Mitarbeiter-Benefit-Programm „Orizon PlusPunkte“
- Bis zu 30 Tage Jahresurlaub

### Ihre Bewerbung mit Gehaltsvorstellung schicken Sie bitte an:

Orizon GmbH | Niederlassung Hamburg 1  
Feldbrunnenstraße 13 | 20148 Hamburg  
T +49 40 325097-70 | F -77  
[bewerbung.hamburg1@orizon.de](mailto:bewerbung.hamburg1@orizon.de)  
Wir sind auch auf: [f](#) [x](#) [t](#) [g+](#)  
[www.orizon.de](http://www.orizon.de)

**Orizon**

Unser Job ist gutes Personal



- Elektriker/in
- Maler-/Lackierer/in
- GWI/Klempner/Heizungsbauer/in
- Schlosser/Schweisser/in
- Mechatroniker/in
- Maschinenbauer/-  
Maschinenschlosser/in

**Lemke**  
Personalservice GmbH

**Hamburg**  
Holstenplatz 18  
Tel. 040 / 41 45 40 - 0

**Hagenow**  
Parkstraße 20 c  
Tel. 03883 / 51 20 20

**Itzehoe**  
Holstenplatz 18  
Tel. 04821 / 40 34 99 - 0

**Kiel**  
Muhliusstraße 40  
Tel. 0431 / 98 65 33 - 0

**Rostock**  
Kröpelin Str. 30  
Tel. 04381 / 37 50 999

Wir freuen uns auf Ihre Bewerbung.

**W. Lemke Personalservice GmbH**

Tel.: 040 / 41 45 40 - 0

Email: info@lemke personalservice.de

**office people** PERSONALMANAGEMENT

Wir stellen für unsere Kunden in Hamburg ein:

- » **Staplerfahrer (m/w)** Stundenlohn 9,50 €, unbefristet
- » **Lagermitarbeiter (m/w)** Stundenlohn 8,80 €  
mit Unbedenklichkeitsbescheinigung nach dem Luftfahrtsicherheitsgesetz
- » **Schmuckzähler (m/w)**  
Stundenlohn 8,80 €, mit geplanter Übernahme

Sie erhalten: Einarbeitung durch unsere Kunden, Bezahlung nach iGZ / DGB Tarifvertrag, langfristige Einsätze mit Übernahmeoption. HVV Proficard auf Wunsch.

**Altona: Große Bergstraße 219 • Frau Hahn 040 7309257 0**  
**Harburg: Lüneburger Straße 17 • Frau Most 040 3006196 0**

**WEKO**  
SICHERHEITSDIENSTE



Die WEKO Sicherheitsdienste GmbH gehört mit ihren mehr als 800 Beschäftigten zu den größten Wach- und Sicherheitsunternehmen in Hamburg und Umgebung. Wir sorgen seit über 50 Jahren für die Sicherheit unserer Kunden. Im Rahmen von Neuaufträgen in Hamburg suchen wir ab sofort mehrere

**Sicherheitskräfte (m/w)**  
auch Quereinsteiger

**IHK WSFK/GSSK/FSS**

in Voll-/Teilzeit oder 450€.

Sind Sie auf der Suche nach einem Arbeitsplatz, der Ihnen eine Perspektive mit Entwicklungsmöglichkeiten für die berufliche Zukunft bietet? Dann senden Sie uns gerne Ihre vollständigen Bewerbungsunterlagen. Wir freuen uns auf Ihre Bewerbung.

**040-870 876 40**

**www.weko-job.de**

**KASIGLAS®**  
Sicherheit mit Durchblick

Der Markenname KASIGLAS® steht weltweit für Sicherheits scheiben aus Kunststoff. Zu unseren Kunden zählen die Bundespolizei sowie weltweit renommierte Firmen wie z.B. Bugatti, Lamborghini, Porsche und John Deere. KRD ist ein erfolgreiches und expandierendes Unternehmen – und Sie können dazu gehören als:

**Einkäufer (m/w)**

**Ihre Aufgaben:**

- Einholen und Prüfen von Angeboten, sowie Auftragsvergabe und Vertragsabwicklung
- Durchführung des Einkaufs von Roh-, Hilfs- und Betriebsstoffen, sowie Dienstleistungen
- Überwachung und Nachverfolgung des gesamten Bestellvorgangs: Überprüfung der Auftragsbestätigungen, Einhaltung der Liefertermine sowie Qualitäts- und Rechenkontrollen
- Reklamationsbearbeitung
- Stammdatenpflege von Lieferanten und Artikeln im Warenwirtschaftssystem Navision

Zusätzlich erhalten Sie die Möglichkeit bei spannenden Projekten mitzuwirken, wie z.B. Weiterentwicklung der Einkaufsstrategie, Realisierung von Kostensenkungspotentialen, Optimierung der Einkaufsprozesse.

**Ihr Profil:**

- abgeschlossene kaufmännische Ausbildung als Bürokauffrau/-mann, Industriekaufrau/-mann oder Groß- und Außenhandelskauffrau/mann
- Berufserfahrung im operativen Einkauf erwünscht
- Ausgeprägtes Verantwortungs- und Kostenbewusstsein
- Durchsetzungsvermögen und Verhandlungsgeschick
- Gute Englischkenntnisse von Vorteil

Wir freuen uns auf Ihre vollständige Bewerbung inkl. aller Nachweise unter Angabe Ihrer Gehaltsvorstellung.

**KRD Sicherheitstechnik GmbH** · Frau Sarah Jeßien  
Vierlander Straße 2 · 21502 Geesthacht · Telefon +49 4152 8086-0  
E-Mail: bewerbung@kasiglas.de · www.kasiglas.de



Höffner gehört mit 18 Einrichtungszentren und über 6000 Mitarbeitern zu den führenden Möbelhandelsunternehmen in Deutschland. Zur Verstärkung unserer Teams suchen wir

## Verkäufer m/w

in Vollzeit oder Teilzeit

in Barsbüttel

für den Bereich:

- Wohnzimmer
- Express (Junges Wohnen)
- Boutique

in Hamburg-Eidelstedt

für den Bereich:

- Wohnzimmer
- Express (Junges Wohnen)
- Schlafzimmer

## Küchenverkäufer m/w

in Hamburg-Eidelstedt und Barsbüttel

in Vollzeit oder Teilzeit

Außerdem suchen wir:

## Monteure m/w

in Barsbüttel

zur Auslieferung und Montage von Möbeln und Küchen

## Mitarbeiter Lager m/w

in Barsbüttel

## Mitarbeiter Kasse m/w

in Hamburg-Eidelstedt

### Haben Sie Interesse?

Bitte schicken Sie Ihre vollständigen Bewerbungsunterlagen an:

Hamburg-Eidelstedt:

Höffner Möbelgesellschaft GmbH & Co. KG  
z.Hd. Herrn Legrum,  
Holsteiner Chaussee 130, 22523 Hamburg  
oder per E-Mail: [karriere-eidelstedt@hoffner.de](mailto:karriere-eidelstedt@hoffner.de)

Barsbüttel:

Höffner Möbelgesellschaft GmbH & Co. KG  
z.Hd. Herrn Jürß,  
Rahlstedter Str. 1, 22885 Barsbüttel  
oder per E-Mail: [karriere-barsbuettel@hoffner.de](mailto:karriere-barsbuettel@hoffner.de)

[www.hoeffner.de](http://www.hoeffner.de)



Öffnen Sie sich mit ARBEIT UND MEHR die Tür zu namhaften Unternehmen. Genießen Sie eine Vielzahl über tariflicher Vorteile und Weiterbildung.

Bewerben Sie sich bei Hamburgs führendem Personalspezialisten für kaufmännische Berufe als:

- ⊕ Immobilienkaufleute (m/w)
- ⊕ Kundenbetreuer (m/w)
- ⊕ Steuerfachangestellte (m/w)
- ⊕ Reiseverkehrskaufleute (m/w)
- ⊕ Vertriebsassistenten (m/w)

Wir freuen uns auf Sie!

**ARBEIT UND MEHR GmbH**  
[mail@aum-hh.de](mailto:mail@aum-hh.de) · [www.arbeit-und-mehr.de](http://www.arbeit-und-mehr.de)

**Standort Winterhude**  
Hudtwalckerstraße 11 · 22299 Hamburg  
Tel 040 460 635-0

**Standort Altona**  
Alsenstraße 1 · 22769 Hamburg  
Tel 040 226 35 36-0

Zeitarbeit und Vermittlung für kluge Köpfe.



ca. 10.000 freie Jobs - über 100 Aussteller

Alle Branchen - alle Qualifikationen

# 16. Job- und Weiterbildungsmesse

im Flughafen Hamburg, Terminal Tango

**14. Oktober 2015,**

**9.00 bis 15.00 Uhr**

Gratis  
Bewerbungsmappen-  
Check



FOTO: KURBAN / FOTOLIA.DE

Auszug aus dem Ausstellerverzeichnis:



präsentiert von

**JOBWOCHE**  
Die große Karriere-Zukunft für Handwerkerinnen und -Künstler

Ihre kostenlose Eintrittskarte gibt es hier:

[www.bewerbertag.de](http://www.bewerbertag.de)







**FAIRPAY**  
FAIRER LOHN  
CERTIFIED BY JOBS-KOMPAKT NORD



*Motivierte Mitarbeiter  
dank fairer Löhne*



FOTO: MEDDY POPCORN FOTOLIA.COM





**PFLEGEN & WOHNEN HAMBURG**  
*In Gemeinschaft leben. Seit 1619*

Machen Sie  
in Ihrer  
Freizeit, was  
Sie wollen...

... denn dann sind Sie auch  
die Heldin des Alltags!

**Examinierte Pflegefachkräfte  
(m/w) gesucht!**



**FAIRPAY**  
FAIRER LOHN  
CERTIFIED BY JOBS-KOMPAKT NORD


Für unsere 12 Häuser in Hamburg suchen wir Sie auf Teilzeit- oder Vollzeitbasis. Wir bieten Ihnen vielseitige Einsatzmöglichkeiten in der normalstationären Pflege, im offenen oder geschlossenen Wohnbereich für Menschen mit demenziellen Erkrankungen oder im Wachkomabereich (Phase F).

**Bei uns finden Sie:**  
+++ eine moderne Ausstattung +++ interessante und vielseitige Arbeitsplätze +++ tarifliche Bezahlung +++ 5-Tage-Woche +++ 30 bis 35 Tage Urlaub im Jahr +++ Zeitzuschläge +++ Schichtzulage +++ multikulturelle hochmotivierte Teams +++ eine betriebliche Altersversorgung +++ Fort- und Weiterbildungsmöglichkeiten +++ Karriereplanung und vieles mehr.

Informieren Sie sich gerne auf unserer [Homepage](http://www.pflegenundwohnen.de) oder rufen Sie uns an!

Telefon (040) 20 22 - 31 21  
[www.pflegenundwohnen.de](http://www.pflegenundwohnen.de)





**KASIGLAS®**  
Sicherheit mit Durchblick

Der Markenname KASIGLAS® steht weltweit für Sicherheitsscheiben aus Kunststoff. Zu unseren Kunden zählen die Bundespolizei sowie weltweit renommierte Firmen wie z.B. Bugatti, Lamborghini, Porsche und John Deere. KR D ist ein erfolgreiches und expandierendes Unternehmen – und Sie können dazu gehören als:

## Kfz-Mechatroniker im Bereich Entwicklung (m/w)

**Ihre Aufgaben:**

- Verbesserung sowie Neuentwicklung bestehender Systeme
- Konfigurierung von Steuergeräten/Steuerungen
- Qualitätsabsicherung von KFZ-Komponenten
- Entwicklung, Weiterentwicklung und Erprobung von KFZ-Elektrik bzw. Elektronikkomponenten
- Vorbereitung, Durchführung und Auswertung von Versuchen und Lösungsfindung für komplexe Problematiken im Bereich Fahrzeugelektronik

**Ihr Profil:**

- abgeschlossene Ausbildung Kr afffahrzeugmechatroniker oder Kr afffahrzeugelektriker
- Kenntnisse im Umgang mit den gängigen Messsystemen, CAN-Bus, Steuergeräten und allgemeiner Fahrzeugelektronik
- Freude am selbstständigen Erarbeiten von Lösungen
- Technisches Verständnis für elektrische und mechatronische Systeme

**Wir bieten:**

- „Arbeit in Balance“ – Angebote zur Entspannung und neuer Vitalität
- Intensive und individuelle Einarbeitung im Fachbereich
- Weiterbildungsmöglichkeiten, Aufstiegschancen und Erweiterung des Verantwortungsbereichs

Wir freuen uns auf Ihre vollständige Bewerbung unter Angabe Ihrer Gehaltsvorstellung und des nächstmöglichen Eintrittstermins!

KR D Engineering & Service GmbH · Frau Sarah Jeßien  
Vierlander Straße 2 · 21502 Geesthacht · Telefon +49 4152 8086-0  
E-Mail: [bewerbung@kasiglas.de](mailto:bewerbung@kasiglas.de) · [www.kasiglas.de](http://www.kasiglas.de)

Die nächste **JOBWOCHE** erscheint  
schon am **14. Juli 2015**





## ► MACH DEINEN WEG

### Mitarbeiter im Restaurant / McCafé (m/w) in Voll- und Teilzeit

Hamburger Westen - Wedel - Pinneberg

Bewerben Sie sich jetzt bei uns:

- Telefon: 04103 - 70 15 70
- Web: info@mcdbayern.de



**McDonald's**  
**Oliver Bayer Systemgastro.**  
 Postfach 1160 • 25487 Holm



**MACH DEINEN WEG.**



## DU BEGEISTERST UNSERE GÄSTE. DANN BEGEISTERN WIR DICH.

### WILLKOMMEN IM TEAM

als Mitarbeiter im Restaurant / McCafé (m/w)  
 als Mitarbeiter im Restaurant Management (m/w)

#### WIR BIETEN DIR:

- abwechslungsreiche Aufgaben
- ein nettes Team
- einen sicheren Job
- Vergütung nach Tarif

#### DU BRINGST MIT:

- Talent als Gastgeber
- Spaß an gutem Service
- Teamgeist
- Motivation und Flexibilität

**Komm und bleib:** Du suchst einen abwechslungsreichen Job ganz in deiner Nähe in einem netten Team? Dann suchen wir genau dich. Bewirb dich jetzt online oder per Email: auf [www.mcdonalds.de/jobs](http://www.mcdonalds.de/jobs) oder an [jobcenter.hamburg@de.mcd.com](mailto:jobcenter.hamburg@de.mcd.com)

© 2014 McDonald's  
 McDonald's Deutschland  
 Ausschläger Weg 40  
 20537 Hamburg  
 040 227127-90



**MACH DEINEN WEG.**



## ► MACH DEINEN WEG

### Mitarbeiter im Restaurant Management (m/w)

Als Nr. 1 in der Gastronomie und einer der größten Arbeitgeber Deutschlands ist McDonald's auf einem sehr erfolgreichen Weg. Diesen Weg können Sie mit uns gehen.

Machen Sie den 1. Schritt und bewerben Sie sich schriftlich mit Ihren vollständigen Bewerbungsunterlagen oder online unter [www.mcdonalds.de/jobs](http://www.mcdonalds.de/jobs)

**Michael Kaup Systemgastronomie e.K.**  
 für HH-Rahlstedt, Billstedt & Bergedorf  
 Herr Nikolau  
 Sieker Landstraße 126, 22143 Hamburg  
 Tel.: 040 675 822 83



**MACH DEINEN WEG.**

Büro Neueröffnung.  
 Callcenter sucht auf Voll/Teilzeit

### Mitarbeiter/in im Telefondienst. Festgehalt.

Telefon 040-300 96 748

### Wir suchen (m/w)

**Produktionshelfer**  
 Einsatzort Reinbek / Glinde

**Staplerfahrer**  
 Einsatzort Glinde

**Kommissionierer**  
 Dauernachtschicht  
 Übernahme nach 4 Monaten

**Maschinenführer**  
 Hamburg-Harburg

Wir bieten Ihnen  
 übertarifliche Bezahlung und  
 freuen uns auf Ihre Bewerbung

Tel.: 040/226 227-820  
 gewerblich@obm-pm.de



### Anzeigenverkäufer (m/w)

Sie lieben den Kontakt zum Kunden!



Sie wollen zu den Besten gehören!



Sie erwarten hohe, leistungsbezogene Provisionen!



Sie suchen ein Unternehmen, das Sie wirklich weiterbringt!



**Jobwoche.de** sucht Anzeigenverkäufer (m/w) für den Großraum HH.



**Wolter-Rousseaux Media GmbH**  
 Gutenbergring 39 - 41  
 22848 Norderstedt  
 info@jobwoche.de

Stand 25. Juni 2015 - Wir übernehmen für Verfügbarkeit und Richtigkeit keine Gewähr

Job-Bezeichnung	Beschreibung	Anforderungen	Kontakt
<b>Shop Assistant w/m für verschiedene Kreuzfahrtschiffe</b>	Sie wollen auf einem Kreuzfahrtschiff arbeiten? Unter <a href="http://www.seachefs.com">www.seachefs.com</a> im Bereich „Team“ gibt es Informationen sowie Filme über Jobs an Bord. Ebenfalls bei Facebook unter <a href="http://www.facebook.com/seachefs">http://www.facebook.com/seachefs</a>	Sie haben eine Ausbildung im Einzelhandel erfolgreich beendet und/ oder bringen einschlägige Erfahrung im Verkauf mit? Dann sind Sie bei uns genau richtig! Begeistern Sie die Gäste mit Ihrer Freundlichkeit und Ihrem Gespür für Mode und Accessoires!	sea chefs Human Resources GmbH <a href="http://www.seachefs.com/boutique">www.seachefs.com/boutique</a>

<b>Telefonische Kundenbetreuung (m/w)</b>	Wir suchen ab sofort Tel. Kundenbetreuer / innen. Arbeitszeiten Mo. - Do. 9.00 - 17.00 Uhr Arbeitszeiten Fr. 9.00 - 15.00 Uhr. Festgehalt 2.000,- Brutto. Vollzeit	Eine Ausbildung ist nicht erforderlich, wir arbeiten Sie ein. Deutsch in Wort und Schrift. Zuverlässigkeit	Firma Meyer Papenreye 31 22453 Hamburg Tel.: 040 52 67 91 43
---	--	--	---

<b>Pädagogische Zusatzkräfte (m/w) auf 450,- €-Basis</b>	Hausaufgabenhilfen von Mo-Do, 13-15.30 Uhr, für ganztägige Bildung & Betreuung an der Grundschule Windmühlenweg	Voraussetzungen: - Volljährigkeit - Spaß an der Arbeit mit Kindern - Einfühlungsvermögen - Verantwortungsbewusstes Arbeiten	Rudolf-Ballin-Stiftung GBS Windmühlenweg Windmühlenweg 17 22607 Hamburg Tel.: 040 36 11 13 00 E-Mail: <a href="mailto:weirauch@rudolf-ballin-stiftung.de">weirauch@rudolf-ballin-stiftung.de</a>
--	---	---	---

<b>Teamassistenz (m/w)</b>	Selbstständige Erledigung aller Assistenz- und Sekretariatsaufgaben, Erstellung/Bearbeitung von Präsentationen, Pflege der Stammdaten und Kontakte im Customer Relationship Management. Unterstützung bei der Angebotserstellung und der formellen Berichtskritik, Recherchetätigkeiten.	Abgeschl. kaufm. Ausbildung, Erfahrung im Bereich der Assistenz, Englischkenntnisse von Vorteil, Teamfähigkeit, Organisations-talent, hohe Einsatzbereitschaft, selbstständiges strukturiertes Arbeiten, Diskretion und ein freundliches Auftreten.	TPW Todt & Partner GmbH & Co. KG Personalreferentin Kerstin Olle Wirtschaftsprüfungsgesellschaft Valentinskamp 88 20355 Hamburg Tel.: 040 6 00 88 02 21
----------------------------	--	---	--

<b>Gebäudereiniger/in - Innenreinigung TZ 20 bis 25 Stunden / Woche</b>	Der Einsatz kann in unterschiedlichen Standorten in Hamburg stattfinden. Wir achten hierbei auf einen Einsatz in räumlicher Nähe zu Ihrem Wohnort.	Gern mit Berufserfahrung in der Gebäudereinigung.	Kratzer GmbH Frau A. Keding Rütersberg 54 22529 Hamburg E-Mail: <a href="mailto:akeding@caratsoft.de">akeding@caratsoft.de</a>
---	--	---	--

## Die nächste **JOBWOCHE** erscheint am 14. Juli 2015

<b>Commis de Rang (m/w) im Bankettservice</b>	- Betreuung von Veranstaltungspausen - Arbeiten als Stationskellner im Inkassogeschäft - Stellen und Vorbereiten von Räumlichkeiten - Durchführung von Menü- und Buffetservice - Nachbereitung von Veranstaltungen	Verantwortungsbewusstsein, Flexibilität, Liebe zum Detail, große Dienstleistungsbereitschaft, Organisationstalent, Teamfähigkeit, gepflegtes Erscheinungsbild.	Grand Elysée Hamburg Frau Mina Lehmann Rothenbaumchaussee 10 20148 Hamburg Tel.: 040 41 41 27 73 E-Mail: <a href="mailto:karriere@grand-elysee.com">karriere@grand-elysee.com</a>
---	--	--	--

<b>Änderungsschneider/in - 9 Std./Woche - Minijob</b>	In gemütlicher Atmosphäre bei Kaffee oder Tee kann sich der Kunde von unseren freundlichen Verkäuferinnen und Verkäufern beraten lassen. Wir sind darum bemüht, ihm einen Aufenthalt in unserem Hause zu einem schönen Erlebnis werden zu lassen.	Wir freuen uns auf Ihre Bewerbung, wenn Sie über eine abgeschlossene Ausbildung und über Berufserfahrung verfügen. Zum Erreichen des Arbeitsortes ist ein PKW oder eine andere Art der Mobilität erforderlich!	Anke's Trachtengalerie Nina Stäcker Frau Nina Stäcker Hauptstr. 22 22959 Linau E-Mail: <a href="mailto:n.staecker@ankes-trachtengalerie.de">n.staecker@ankes-trachtengalerie.de</a>
---	---	--	---

<b>Sachbearbeiter (m/w) Auftragsabwicklung</b>	Die Kommunikation mit dem Herstellungsbetrieb und dem Vertrieb. Erstellung von Einkaufsverträgen, Betreuung der Aufträge und Verladungen einschließlich des Verbuchens, Überwachung von Lieferscheinen und Rechnungen sowie die Reklamationsbearbeitung.	Eine abgeschlossene kaufmännische Ausbildung, eine sorgfältige, engagierte und verantwortungsvolle Arbeitsweise. Sie sollten teamfähig und kommunikativ sein und ein sicheres und freundliches Auftreten haben.	I. Schroeder KG. (GmbH & Co) Am Sandtorkai 37 20457 Hamburg E-Mail: <a href="mailto:personal@iskg.de">personal@iskg.de</a>
--	--	---	---

<b>Lagermitarbeiter/in mit Staplerschein</b>	Hagendorf und Sielmann Hamburg GmbH beschäftigt sich seit fast 100 Jahren mit Holz und Holzprodukten für Neubau, Anbau und Renovierung. Wir beliefern Tischlereien, Zimmereien, Montagebetriebe und Trockenbauer sowie alle anderen holzverarbeitenden Gewerke aus dem Großraum Hamburg.	- LKW Be- und Entladen - Kommissionieren - Allgemeine Lagerfähigkeiten - Staplerschein - Ausbildung als Lagerfachkraft m/w wünschenswert	Hagendorf + Sielmann Hamburg GmbH Herr Zoubair Bennaji Bredowstr. 16 22113 Hamburg E-Mail: <a href="mailto:zoubair.bennaji@hagendorf-sielmann.de">zoubair.bennaji@hagendorf-sielmann.de</a>
--	--	--	---

<b>Immobilien-sachbearbeiter/in in TZ</b>	- Büroorganisation und Sekretariat - Assistenz der Geschäftsleitung - vorbereitende Buchführung - Bearbeitung von Mieter- und Käuferbelangen	Wenn Sie eine abgeschlossene Berufsausbildung, bereits Erfahrung im Immobilienbereich und einen sicheren Umgang mit MS-Office verfügen und außerdem gern selbstständig im Team arbeiten, freuen wir uns über Ihre Bewerbung, gern per E-Mail.	Schwarck Immobilien Andrea Schwarck Frau Schwarck Palmaille 24-26 22767 Hamburg Email: <a href="mailto:immobilien@a-schwarck.de">immobilien@a-schwarck.de</a>
---	---	---	---

Stand 25. Juni 2015 - Wir übernehmen für Verfügbarkeit und Richtigkeit keine Gewähr

Job-Bezeichnung	Beschreibung	Anforderungen	Kontakt
<b>Kassierer/in (Vollzeit/Teilzeit)</b>	Anspruchsvolle Aufgaben und täglich neue Herausforderungen kennzeichnen Ihren Arbeitsbereich. Wir bieten Ihnen ein leistungsgerechtes Gehalt und gute Entwicklungsmöglichkeiten eines international ausgerichteten Unternehmens.	Ein freundliches, offenes Wesen, selbst bei hoher Kundenfrequenz steht Freundlichkeit an erster Stelle, mehrjährige Berufserfahrung im Kassensbereich, sicherer Umgang mit Geld, verantwortungsbewusst und zuverlässig.	BAUHAUS GmbH & Co. KG Nord z. Hd. Geschäftsleitung Bramfelder Chaussee 136 22177 Hamburg-Bramfeld E-Mail: gl.nl663@bauhaus-ag.de
<b>Hilfskraft für Fotostudio (m/w), Voll- oder Teilzeit</b>	- Bügeln (Steamen) der Ware für Fotoaufnahmen - Empfang u. Kontrolle der Ein- u. Ausgangswaren - Verpackung und Rückversand der Waren - Aufnehmen von Notizen für die Abteilung der Moderedaktion und Unterstützung des Fotostudiotteams im Tagesgeschäft	Du arbeitest sehr gerne in einem Team, bist flexibel und arbeitest selbstständig. Unter Zeitdruck behältst du den Überblick und bleibst gelassen, Computerkenntnisse (Mac, Microsoft Outlook) wünschenswert. Gutes Englisch in Wort und Schrift.	kleidoo GmbH Billhorner Röhrendamm 16a 20539 Hamburg E-Mail: job@kleidoo.de
<b>Schiffahrts-/Speditions-/Bürokaufmann/frau</b>	- Erstellung von Transportdokumenten - Erstellung von Rechnungen - Kommunikation mit Agenten und Kunden sowohl in deutscher als auch in englischer Sprache.	MS Office Kenntnisse, selbstständiger, sorgfältiger u. präziser Arbeitsstil, gute Deutsch- u. Englischkenntnisse in Wort u. Schrift, Zuverlässigkeit, strukturierte, effiziente Arbeitsweise, Eigeninitiative, Einsatzbereitschaft, belastbar, teamfähig und flexibel	Yang Ming Shipping Europe GmbH - Personalabteilung - Oberbaumbrücke 1 20457 Hamburg E-Mail: jobs@de.yangming.com
<b>Mitarbeiter/in für die Qualitätssicherung (m/w)</b>	Erstellen von Deklarationen sowie Änderungen, die sich aus Gesetzen u. Verordnungen ergeben, Kommunikation mit Herstellern/Lieferanten, Kundenbetreuung in Fragen der Produktqualität und Produktinformation, Überprüfen der Produktqualität Anlage und Pflege des Produkt-Datenpools	Abgeschlossenes Hochschulstudium als Lebensmittelchemiker/in oder Ökotrophologe/Ökotrophologin, gute Kenntnisse des Lebensmittelrechts, gute Englischkenntnisse in Wort und Schrift, sicherer Umgang mit MS-Office-Anwendungen	Dovgan GmbH Frau Schäfer Zinkhüttenweg 6 22113 Hamburg E-Mail: c.schaefer@dovgan.de
<b>MFA oder Krankenschwester für gastroenterologische Praxis</b>	Anstellung in Teilzeit (20 Wochenstunden)  Assistenz bei endoskopischen Untersuchungen, Rezeptionsarbeiten und Labortätigkeiten.	Abgeschlossene Ausbildung als MFA oder Krankenschwester, Einarbeitung in der Endoskopie möglich, keine Vorkenntnisse erforderlich.	Dres. Breuer und Seidler Waitzstr. 9 22607 Hamburg Tel.: 040 89 32 77
<b>Stellenanzeigen ab 95 Euro - Telefon 040 64 666 1600</b>			
<b>Verkäufer/in für Kindermode (m/w)</b>	- individuelle Beratung - Verkauf unserer Kindermode - Warenpräsentation Die Arbeitszeiten erfolgen in Teilzeit - vorwiegend am Nachmittag und am Samstag. Das sprechen wir gern mit Ihnen ab.	- Einfühlungsvermögen - ein oder zwei Händchen für Kinder und deren Eltern - Flexibilität Auch Bewerbungen von Wiedereinsteigern/innen nach der Elternzeit sind willkommen!	Kinderkompanie Elke Rosenfeldt & Helga Zimmermann GbR Frau Rosenfeldt Quarree 8-10 22041 Hamburg E-Mail: info@kinderkompanie.com
<b>Mitarbeiter Food (m/w) in Vollzeit und Teilzeit</b>	Wir bieten: - Ein abwechslungsreiches Aufgabengebiet - Attraktive Anstellungsbedingungen - Internes Förder- und Weiterbildungsprogramm - Zuschuss zur ProfiCard	Herausragende Dienstleistungs- und Gastgeberqualität, Lust auf frische Produkte und deren Herstellung, Team- u. Kommunikationsfähigkeit, zeitliche Flexibilität aufgrund von Schichtarbeit, einwandfreies Führungszeugnis.	Marché Mövenpick Deutschland GmbH Marché Restaurant Hamburg Airport Dennis Döpke Flughafenstraße 1-3, 22335 Hamburg E-Mail: Bewerbung-Deutschland@marche-int.com
<b>Mitarbeiter Büro (w/m)</b>	Im Office unseres Elektronikfachmarktes wartet eine abwechslungsreiche Aufgabe auf Sie. Sie erledigen die klassischen Sekretariats- und Organisationsaufgaben und sind u.a. für die Rechnungsbearbeitung und Lieferscheinkontrolle verantwortlich.	- Teamplayer mit kaufm. Ausbildung - Sehr gute MS Office-Kenntnisse - Analytisches Denkvermögen und sorgfältiges Arbeiten, Zuverlässigkeit sowie freundliches und gepflegtes Auftreten	Media Markt Stade Bewerbung als Mitarbeiter Büro (w/m) Haddorfer Grenzweg 2a 21682 Stade
<b>Filialleiter (w/m)</b>	- die Übernahme von Verantwortung für den betriebswirtschaftlichen Erfolg der Filiale - die Unterstützung der Kollegen bei ihrer persönlichen und fachlichen Weiterentwicklung - die Koordination der Aufgaben im Team	- eine kaufm. Ausbildung Berufserfahrung - Motivation, Organisationstalent - die Fähigkeit, Prioritäten zu setzen - Engagement	dm-drogeriemarkt GmbH + Co. KG BewerberManagement Carl-Metz-Straße 1 76185 Karlsruhe Tel.: 0721 5 59 20 E-Mail: arbeiten@dm.de
<b>Steuerfachangestellte/r oder Lohnbuchhalter/in</b>	- Selbständiges Betreuen und Anfertigen aller Lohnabrechnungen in der Kanzlei für Mandanten - Finanzbuchführung, Personenhandels-gesellsch. - Allgemeine Tätigkeiten aus dem beruflichen Umfeld	Eine Ausbildung zum/zur Steuerfachangestellten ist wünschenswert - Fundierte Kenntnisse in der Finanzbuchführung - MS Office Kenntnisse - Kanzlei Software Kenntnisse	Dipl.- Kfm. Hendrik Schulz OPTTAX Steuerberatung Herr Hendrik Schulz Großer Grasbrook 9 20457 Hamburg E-Mail: info@opttax.de





## Bei uns befinden Sie sich in den besten Händen.

SAM ist der kompetente und sichere Partner für Luftfahrtdienstleistungen und ein nach EASA Part-145 zugelassener Instandhaltungsbetrieb. Im Raum Hamburg und für weitere Städte bundesweit suchen wir:

- Fachkraft für Lagerlogistik (m/w) IHK mit Staplerschein
- Fluggerätmechaniker (m/w) aller Fachrichtungen
- Fluggerätelektroniker (m/w)
- Certifying Staff B1/B2 (m/w)

Ausführliche Informationen zu den Stellen finden Sie auf unserer Homepage [www.sam.7s.com/career](http://www.sam.7s.com/career) wo Sie sich auch direkt bewerben können.

Stegmann Aircraft Maintenance GmbH  
 Jacobsenweg 5 · 22525 Hamburg  
 Tel. +49 40 669066-34  
[bewerbung@sam.7s.com](mailto:bewerbung@sam.7s.com)  
 Ein Unternehmen der 7|S|Group.  
[www.sam.7s.com](http://www.sam.7s.com)



Verkaufsberater m/w

Festgehalt + Provision

Die Wolter-Rousseaux Media GmbH ist ein kleiner Special Interest Verlag. Wir publizieren seit vielen Jahren Zeitungen zu Karrierethemen. Unser Flaggschiff ist Norddeutschlands führende Arbeitsmarkt- und Weiterbildungszeitung „JOBWOCHE“ powered by Jobs-Kompakt-Nord.

Aktuell suchen wir einen motivierten und affinen **Verkaufsberater**, der für unsere vielfältigen Media-Produkte neue Firmenkunden gewinnt.

- Sie kennen unsere Zeitungen sowie unsere Messen?
- Sie können am Telefon lächeln, überzeugen, einfach alles verkaufen?
- Sie beherrschen Deutsch in Wort & Schrift?

Wir bieten Ihnen ein sicheres Grundgehalt sowie eine absolut attraktive Provisionsregelung.

Bei Interesse freuen wir uns auf Ihre aussagekräftige Bewerbung.

Vorabfragen beantwortet Ihnen Herr Benjamin Herzog auch gerne telefonisch unter 040 64 666 1605 oder [info@jobs-kompakt.de](mailto:info@jobs-kompakt.de)

**Wolter-Rousseaux Media GmbH - Gutenbergring 41 - 22848 Norderstedt**



Stand 25. Juni 2015 - Wir übernehmen für Verfügbarkeit und Richtigkeit keine Gewähr

Job-Bezeichnung	Beschreibung	Anforderungen	Kontakt
<b>Mechaniker (m/w)</b>	Verstärken Sie ab sofort unsere Filialen mit Ihrem Können und Ihrer Erfahrung als Mechaniker (m/w).  Das ausführliche Stellenprofil und weitere Jobs finden Sie unter: <a href="http://www.atu.de/karriere">www.atu.de/karriere</a> .	- Erfolgreich abgeschlossene Ausbildung zum Kfz-Mechaniker/Mechatroniker - Sicheres Auftreten und Freude am Umgang mit Kunden - Freundlichkeit und Kundenorientierung - Zuverlässigkeit, Einsatzfreude	A.T.U Auto-Teile-Unger GmbH & Co. KG Frau Simone Stöberl, Personalabteilung Dr.-Kilian-Strasse 11 92637 Weiden in der Oberpfalz Tel.: 0961 306 55 03 E-Mail: <a href="mailto:karriere@de.atu.eu">karriere@de.atu.eu</a>
<b>Lagerist (m/w)</b>	- Wareneinlagerung - Verpackungstätigkeiten - Be- und Entladung von LKW - Arbeiten mit einem gängigen Warenwirtschaftssystem - Sichere Bedienung von Flurförderfahrzeugen	Techn. Verständnis, eine abgeschl. Ausbildung Fachlagerist, Handelsfachpacker o. Fachkraft für Lagerlogistik (m/w), einen gültigen Staplerschein u. Erfahrung in der Bedienung von Flurförderfahrzeugen, Flexibilität, Teamfähigkeit	Oppermann & Fuss GmbH Peter Oppermann Carl-Zeiss-Straße 10 25451 Quickborn E-Mail: <a href="mailto:oppermann@oppermann-fuss.de">oppermann@oppermann-fuss.de</a>
<b>Floristen (m/w)</b>	Floristische Tätigkeiten in Kombination mit Verkauf und Kundenberatung, die Zusammenarbeit mit unterschiedlichen Menschen – Kunden und Kollegen, flexible Arbeitszeitmodelle in Voll- und Teilzeit, eine attraktive Bezahlung sowie Urlaubs- und Weihnachtsgeld, ein familiäres Unternehmen.	Sie lieben Blumen, Pflanzen u. das Binden von Sträußen, haben Spaß Blumen- und Pflanzenschmuck zu gestalten. Bringen große Freude am Verkauf u. am Umgang mit Kunden mit und übernehmen Warenpflege u. -präsentation sowie die Kassenabrechnung.	BLUME 2000 Blumen-Handelsges. mbH Frau Lena Hertel Gutenbergring 53 22848 Norderstedt Tel.: 040 52 86 81 69 E-Mail: <a href="mailto:bewerbung@Blume2000.de">bewerbung@Blume2000.de</a>
<b>Rettungssanitäter/in</b>	Rettungssanitäter/innen bzw. Rettungsassistent/innen in Vollzeit bzw. in Teilzeit nach Absprache mit uns für den Einsatz im qualifizierten Krankentransport vorrangig im Süden Hamburg's.	Als Voraussetzung bringen Sie eine abgeschlossene Ausbildung als Lehrrettungsassistent/in, Notfallsanitäter/in oder Rettungssanitäter/in mit.	Phoenix Ambulanz OHG Herr Uwe Fleischer Neue Str. 35 a 21073 Hamburg Tel.: 040 1 92 25 E-Mail: <a href="mailto:info@ambulanz-akut.de">info@ambulanz-akut.de</a>
<b>Verkäufer/in - Teilzeit Raucher- und Tabakwaren</b>	Für unser Geschäft in Hamburg-Bergedorf suchen wir eine engagierte und motivierte Mitarbeiter/in für den Verkauf unserer Waren in Teilzeit (25 Std./Woche) für unsere Filiale in Hamburg-Bergedorf - Montag bis Samstag nach Rücksprache und Einsatzplan.	- idealerweise eine abgeschlossene kaufmännische Ausbildung im Einzelhandel, gerne Kiosk oder Tabakshop, jedoch nicht zwingend - Erfahrung im Verkauf und in der Kundenberatung	Wolsdorff Tobacco GmbH Frau Ziembicki, Filialleitung Alte Holstenstr. 30-32 21031 Hamburg E-Mail: <a href="mailto:1235.hamburg_bergedorf@wolsdorff-tobacco.de">1235.hamburg_bergedorf@wolsdorff-tobacco.de</a>

## BOCKHOLDT



*Übertarifliche*  
**BEZAHLUNG**  
FÜR UNSERE  
GEBÄUDEREINIGER  
AZUBIS

*Wir suchen DICH für unser Team!*

Ob du eine Ausbildung als **Gebäudereiniger/in** oder **Kaufmann/-frau für Büromanagement** bei uns machst: Wir bieten dir die Möglichkeit für eine glänzende Zukunft bei einem der größten Arbeitgeber Norddeutschlands!

**Nutze deine Chance und bewirb dich jetzt!**

Bockholdt KG | Niederlassung Norderstedt  
Werkstraße 7 | 22844 Norderstedt | ☎ 040/36 91 93 620

Bockholdt KG | Niederlassung Hamburg  
Großmannstraße 241 | 20539 Hamburg | ☎ 040/69 46 610

[bockholdt.de](http://bockholdt.de)

## Gesucht:



**Altenpflege - mehr als ein Beruf!**

Wir suchen für unsere sieben stationären Altenpflegeeinrichtungen und unseren Ambulanten Dienst 50 Azubis zum Ausbildungsstart am 01. August 2015.

**Bewirb dich jetzt für eine Ausbildung zum Altenpfleger/zur Altenpflegerin**

**Das erwartet dich**

- eine hervorragende Begleitung durch unsere Ausbilder
- die gesicherte Übernahme nach der Ausbildung
- großartige Perspektiven mit vielfältigen Aufstiegsmöglichkeiten
- eine attraktive Vergütung
- 30 Tage Urlaub
- Urlaubs- und Weihnachtsgeld
- HVV-Profi-Card

**Das erwarten wir**

- Freude am Umgang mit älteren und pflegebedürftigen Menschen
- mittlere Reife oder weiterführender Schulabschluss
- Teamfähigkeit und Einsatzbereitschaft
- ein aufgeschlossenes Wesen

**MEHR INFOS:**  
[WWW.VHW-HAMBURG.DE](http://WWW.VHW-HAMBURG.DE)  
040 251512-333

**Vereinigte Hamburger Wohnungsbaugenossenschaft eG**  
Personalabteilung • Kennziffer: WIA02206  
E-Mail: [bewerbungen@vhw-hamburg.de](mailto:bewerbungen@vhw-hamburg.de)  
Hohenfelder Allee 2 • 22087 Hamburg

**vhw wohnen im alter**

Stand 25. Juni 2015 - Wir übernehmen für Verfügbarkeit und Richtigkeit keine Gewähr

Job-Bezeichnung	Beschreibung	Anforderungen	Kontakt
<b>Spät-/Nachtdienst in der ambulanten Pflege</b>	Spät-/Nachtdienst in der ambulanten Pflege für den späten Abenddienst (ca. 17:00 bis ca. 01:00)	- Behandlungs- und Grundpflege - Führerschein Klasse 3 erforderlich - Vollzeit - Leistungs- und marktgerechte Vergütung - Zuschlägen zu ungünstigen Zeiten	Gesundheitsdienst Beratung und Pflege mbe GmbH Frau Karin Myers oder Herr Martin Berwe Grandweg 107 22529 Hamburg Tel.: 040 55 70 08 00
<b>Dekorateur (m/w)</b>	- Ein motiviertes, aufgeschlossenes Team - Eine angenehme Arbeitsatmosphäre in einem familiengeführten Unternehmen - Viel Gestaltungsspielraum in einem dynamisch wachsenden Team - Flexible Arbeitszeiten	Freude am Dekorieren u. ein fantastisches Gespür für Design, Möbel und andere Einrichtungsgegenstände. Handwerkliches Geschick, ausgeprägtes Gefühl für Formen, Farben und Räume. Flexibel, belastbar und Teamplayer sind, Reisebereitschaft.	Novum Group Holding GmbH Frau Laura Klinkhammer Lange Reihe 2 20099 Hamburg E-Mail: <a href="mailto:recruiting@novumgroup.de">recruiting@novumgroup.de</a>
<b>Sozialassistent/in</b>	Sie verfügen über Erfahrungen in der Betreuung von psychisch oder mehrfach behinderten Menschen. Ein wertschätzender und verbindlicher Umgang wird vorausgesetzt. Sie sind in der Lage sich abzugrenzen und Grenzen zu setzen. Ihre Arbeitsweise ist zielgerichtet und vorausschauend.	- Präsenzdienste / Wochenenddienste, - Unterstützung der Selbstversorgung der KlientInnen (Einzel oder Wohngruppen), - persönliche Betreuung der KlientInnen, - Begleitung u. Training bei außerhäuslichen Aktivitäten, Wohngruppenkoordination.	Das Rauhe Haus Regionalzentrum Barmbek Frau Elisabeth Farnschläder Wohnhaus Hufnerstraße 21 22083 Hamburg E-Mail: <a href="mailto:efarnschlaeder@rauheshaus.de">efarnschlaeder@rauheshaus.de</a>
<b>Spezialisten/in Projektentwicklung (m/w)</b>	Sie tragen die techn./kaufm. Verantwortung für die Bestandsentwicklung einzelner Projekte, erstellen Machbarkeitsanalysen und entwickeln individuelle Vermietungskonzepte, setzen diese in konkrete Maßnahmen um und verhandeln erfolgreich Mietverträge. Sie übernehmen die Rolle des Bauherren.	Ingenieur-/Architekturstudium mit mehrjähriger Berufserfahrung. Erste Führungserfahrungen, Freude am Reisen, Verhandlungsstärke, umsichtiges Denken u. Handeln, Durchsetzungsvermögen, Eigeninitiative, Organisationstalent.	SIGNAL IDUNA Gruppe Personalwirtschaft Hamburg Frau Christiane Daume Neue Rabenstraße 15-19 20354 Hamburg Tel.: 040 41 24 26 49
<b>Berufskraftfahrer/in für Nah- oder Fernverkehr</b>	Das Hauptgeschäft sind jetzt Staplertransporte, Arbeitsbühnentransporte und Baumaschinen-transporte die hauptsächlich mit Tieflader erledigt werden. Wir suchen zum nächstmöglichen Zeitpunkt Berufskraftfahrer für den Nah- oder Fernverkehr.	- Führerschein Kl. CE - Staplerschein - Befähigung nach Berufskraftfahrer- Qualifikations-Gesetz (BKrFQG) wünschenswert	Martin-Knaack-Spedition Inh. Holger Pemsel Herr Holger Pemsel Billstr. 208-210 20539 Hamburg Tel.: 040 78 07 69 10 E-Mail: <a href="mailto:lesmep@aol.com">lesmep@aol.com</a>



**JOBWOCHE weiß, wo es freie Stellen bei reeller und fairer Bezahlung gibt. Egal ob im Handwerk, im Büro, gewerblich, kaufmännisch oder technisch - an die Job-Maschine von JOBWOCHE sind diverse Firmen unterschiedlicher Branchen angeschlossen. Ihre Bewerbung erreicht immer die richtigen Unternehmen**

FOTO: MEDDY POCORN - FOTOLIA.COM



# Jetzt bewerben

Mit nur einer Bewerbung bis zu 30 Unternehmen erreichen! Die Job-Maschine macht's möglich! Einfach das Initiativ-Bewerbungsformular auf der nächsten Seite ausfüllen und an JOBWOCHE schicken. Wir leiten es dann umgehend an die Firmen weiter ...

Anzeige

## ALT: B

Akademie Logistik Transport & Beruf  
Ein Unternehmen der *Wenck GmbH*

AZAV zertifiziert durch CertEuropa  
Zert.-Nr.: 0410/0441

### Qualifizierungen

**PROFI-Trucker** („TQ1“ - berufsanschlußf. Teilqualifikation, Nr. 123-2910-15)  
 Dauer: **16 Wochen inkl. FS C/CE + Praktikum 8 Wochen** Start: **03.08.2015**  
 ▶ Beschleunigte Grundqualifikation, Gabelstapler-Ausbildung  
 ▶ ADR-Scheine (Basis, Tank, Sprengstoff), Ladungssicherung  
 ▶ Wechselbrückentraining, ECO-Training, plus 14 Std. Praxistraining

**Berufskraftfahrer Güterverkehr** (Nr. 123-2907-15)  
 Modul 3: **Beschleunigte Grundqualifikation** Start: **03.08.2015**  
 Modul 5: **Führerschein C1/C1E** Start: **laufender Einstieg**  
 Modul 6: **Führerschein C/CE** Dauer: je **6 Wochen**

**CITY-Logistiker** (Maßnahme-Nr. 123-2907-15)  
 Modul 2: **Führerschein B/C1/C1E**  
 Modul 3: **Beschleunigte Grundqualifikation** Dauer: **12 Wochen**  
 Modul 1: **ADR-Basiskurs** Start: **03.08.2015**

**EU-Weiterbildung** (Module für Güter- und Personenverkehr, (Nr. 123-2907-15))  
 Modul 4: **5 Fortbildungs-MODULE (nach Berufskraftfahrer-Qualifikationsgesetz)**  
 Dauer: **1 Woche** Start: **06.07.2015**

**Busfahrer-Ausbildung** (in Modulen)  
 Modul 1: **Erwerb der Fahrerlaubnis Klasse D** Dauer: je **6 Wochen**  
 Modul 2: **Beschleunigte Grundqualifikation** Start: **laufender Einstieg**  
 ▶ Alle Inhalte, die zum Bestehen der Prüfung vor der Handelskammer notwendig sind

**Fahrlehrer-Ausbildung Klasse B/BE**  
 Klasse B/BE: **Dauer 5 Monate + 4,5 Monate Praktikum** Start: **19.10.2015**  
 ▶ Pädagogik, Technik, Recht, Straßenverkehrs-Ordnung u.a.

**Gabelstapler-Ausbildung**  
 Dauer: **3 Tage, Termin: **22.07. - 24.07.2015****

**Großer Bedarf an Bus- und LKW-Fahrern bei namhaften Unternehmen**

Förderung durch die Arbeitsagentur/Bildungsgutschein  
 Alt:B Wenck GmbH | Billstedter Hauptstr. 69 | 22111 HH  
 Telefon: 040 / 7 32 32 11 | info@alt-b.eu | www.alt-b.eu

**W**ie schon mehrfach in früheren Ausgaben von Jobs-Kompakt NORD / JOBWOCHE erwähnt, gibt es zahlreiche freie Stellen im Handel, in der Logistik, auf dem Bau, im Handwerk, in der Luft- und Raumfahrtindustrie, oder auch in der Altenpflege und in den Heilberufen. Ungelernte Kräfte werden genauso gesucht, wie Facharbeiter, Techniker oder Ingenieure.

Auf der anderen Seite gibt es viele Erwerbslose oder Umsteiger, die sich gerne anderweitig orientieren möchten, aber vielfach nicht wissen, welche Unternehmen Personal suchen bzw. für welche interessanten Positionen/Anforderungen sie geeignet wären. Dabei gibt es viele Stellen, die auch für Quereinsteiger absolut interessant sind und tolle Perspektiven bieten.

JOBWOCHE spricht täglich mit vielen Firmen und Personalchefs und weiß, welche Unternehmen vakante Positionen zu besetzen

haben und welche Anforderungsprofile erwartet werden bzw. für welche Quereinsteiger sich eine Bewerbung lohnt.

Einige dieser Firmen haben sich der JOBWOCHE "Job-Maschine" angeschlossen und erwarten Ihre Bewerbung. Aktuell sind viele Großunternehmen, Mittelständler und auch Personaldienstleister vertreten.

Das einzige, was Sie tun müssen: Füllen Sie den Initiativ-Bewerbungsbogen (rechte Seite) aus und senden sie ihn an uns (Post, Fax oder E-Mail).

JOBWOCHE leitet Ihr Bewerbungsformular an ALLE teilnehmenden Unternehmen weiter und drückt Ihnen die Daumen, dass Sie eine Antwort bzw. eine Einladung zum Bewerbungsgespräch erhalten.

**HINWEIS: Ihre Bewerbung wird nicht automatisch an die Inserenten dieser Ausgabe weitergeleitet. Bitte bewerben Sie sich dort direkt!**

Viele tausend freie Jobs: **JOBWOCHE.de**



# Initiativbewerbung JOB-MASCHINE

per Fax an **040/53 53 27 79** oder per Post an

Jobs-Kompakt NORD  
Rubrik JOB-MASCHINE  
Gutenbergring 39-41

22848 Norderstedt

**Ihre Bewerbung über die  
JOB-MASCHINE ist selbstverständlich  
KOSTENLOS und UNVERBINDLICH.**

Bitte in DRUCKBUCHSTABEN schreiben.  
Bitte keine Lebensläufe oder ähnliche Dokumente anhängen.

Name \_\_\_\_\_ Vorname \_\_\_\_\_

Geburtsdatum \_\_\_\_/\_\_\_\_/\_\_\_\_

männlich  weiblich

Staatsangehörigkeit \_\_\_\_\_

Straße/Nr. \_\_\_\_\_

Tel./Mobil \_\_\_\_\_

PLZ/Ort \_\_\_\_\_

E-Mail \_\_\_\_\_

Telefonisch bin ich am besten zu erreichen (Tage/Uhrzeit) \_\_\_\_\_

Ich suche eine **Vollzeitbeschäftigung**

Ich suche eine **Teilzeitbeschäftigung**

Ich könnte anfangen zum \_\_\_\_\_ 2015

**Letzte/Aktuelle Tätigkeit** \_\_\_\_\_

**Wunschstätigkeit** \_\_\_\_\_

**Gehaltsvorstellung** (Euro/monatl./brutto) \_\_\_\_\_

Bereitschaft zum **Schichtdienst/Wochenenddienst**  ja  nein

Bereitschaft zum **Ortswechsel**  ja  nein

**Schulabschluss**  kein Abschluss  Hauptschule  Mittlere Reife  Handelsschule

Höhere Handelsschule  Fachabitur/Abitur

**Berufsausbildung**  keine abgeschlossene Ausbildung  Abgeschlossene Ausbildung zum/zur \_\_\_\_\_

Fachhochschule/Studium zum/zur \_\_\_\_\_

**Sonstige Qualifikationen** (Aus-, Fort- und Weiterbildung) \_\_\_\_\_

**Sprachen**  deutsch  englisch  französisch  spanisch  türkisch  polnisch  russisch  andere \_\_\_\_\_

**SAP-Kenntnisse**  keine  müssten aufgefrischt werden  gut  sehr gut

**MS-Office**  keine  müssten aufgefrischt werden  gut  sehr gut

Ich besitze einen **Führerschein folgender Klassen** \_\_\_\_\_  Ich besitze **keinen Führerschein**  Ich besitze **einen Gabelstaplerschein**

**Sperrvermerk** Bitte geben Sie meine Bewerbung in KEINEM Fall an folgende Firmen weiter \_\_\_\_\_

Ja, mir ist bekannt und ich bin damit einverstanden, das Jobs-Kompakt meine Bewerbung an unterschiedliche Firmen weiterleitet.  
Eine Weitergabe meiner Daten zu werblichen Zwecken untersage ich hiermit ausdrücklich.

Datum/Unterschrift \_\_\_\_\_

# Der Hafen – Mein Arbeitsplatz



HAFEN AKADEMIE  
HAMBURG

## Weiterbildung Maschinenführer Großgeräte incl. Kranschein

Hafen Akademie Hamburg GmbH  
Hermann-Blohm-Str. 8 · 20457 Hamburg · [www.hafenakademie.de](http://www.hafenakademie.de)

**Finanzierung mit Bildungsgutschein möglich**

 **040 20 22 92 32**