

JOBWOCHE

Die große Karriere-Zeitung für Norddeutschland von **JOBS-KOMPAKT** NORD

FOTO: RYNIO PRODUCTIONS - FOTOLIA.COM

ab Seite 16
Mit 10 Seiten
Stellenmarkt



STOPP

So legen Sie Hochstaplern im Job das Handwerk

Anzeige

Fachkräftemangel? Nicht mit uns!

Beginn: 06.07.2015, Dauer: 24 Monate inkl. Praktikum

- Fahrzeuglackierer (m/w)
- Fachkraft für Lagerlogistik (m/w)
- KFZ-Mechatroniker (m/w)
- Speditionskaufmann/-frau

Interessiert? Rufen Sie uns an, wir beraten Sie gerne! Tel. 040 78 08 14 - 0
TÜV NORD Schulungszentrum • Gründgensstraße 6 • 22309 Hamburg • tsn-hamburg@tuev-nord.de • www.tuevnordschulungszentrum.de

TÜV NORD
Schulungszentrum

IMPRESSUM

Wolter-Rousseaux Media GmbH

Gutenbergring 39 - 41
22848 Norderstedt
Telefon 040.64666.16-00
Telefax 040.64666.16-10
E-Mail: Info@Jobwoche.de
Web: www.Jobwoche.de

Redaktion Sven Wolter-Rousseaux (V.i.S.d.P),
Dominique Rousseaux

Marketing /Vertrieb Wiebke Koch-Scheel, Andrea Berenz
Media-Beratung Benjamin Herzog, Dieter Lau
Anzeigengrafik Sonja Jessen, Lars Franke,
Ulrike Rütter

Web-Technik Dirk Läbisch
Druck/Auflage Megadruck (Westerstede)
rd. 57.100 Exemplare
500 im freien Verkauf für 1,- Euro

Web www.Jobwoche.de
Job-Messen www.Bewerbertag.de
Fairpay-Siegel www.Fairpay24.de

Unsere Berufsangaben und Stellenanzeigen schreiben wir aus Vereinfachungsgründen in der männlichen Form – genauso verhält es sich mit der direkten Ansprache. Gemeint sind aber immer Frauen und Männer gleichermaßen. Nachdruck oder auszugsweise Veröffentlichungen sind nur mit Genehmigung des Herausgebers gestattet.

Hier liegt JKN/JOBWOCHE aus

Jobs-Kompakt NORD/JOBWOCHE liegt im Großraum HH in den meisten Arbeitsagenturen und Jobcentern, bei etwa 300 Bildungsträgern, in ganz vielen Bäckereien, in vielen McDonald-Filialen, bei Möbel Höffner und in sehr vielen Supermärkten (REWE, Famila, Edeka, Marktkauf etc.) sowie bei etwa 500 weiteren Partnern aus.

Wenn Sie keine JKN/JOBWOCHE in Ihrer Nähe finden, rufen Sie uns einfach an – wir nennen Ihnen dann die für Sie am schnellsten zu erreichende Auslagestelle.

Gute Stimmung

Feel-Good-Manager halten die Belegschaft bei Laune



Zaubern ein Lächeln ins Gesicht der Mitarbeiter: Feel-Good-Manager sorgen dafür, dass die Angestellten bei Laune bleiben.

FOTO: ANDREA WARNECKE

In einigen Start-ups gehört er bereits zum Inventar: der Feel-Good-Manager. Die Fachkräfte sorgen dafür, dass Mitarbeiter sich im Büro wohlfühlen. Sie sind erste Anlaufstelle bei Problemen und Sorgen, organisieren aber auch einmal einen gemeinsamen Ausflug der Belegschaft, erläutert Johannes Greiner. Er bietet eine Weiterbildung zu dem neu entstehenden Berufsbild an.

Dabei sind Feel-Good-Manager weniger dafür verantwortlich, im Büro für Spaß zu

sorgen. Sie sollen sich vielmehr darum kümmern, dass die Belegschaft motiviert ist. Wer sich für den Beruf interessiert, sollte systemorientiert denken können. Sie fragen zum Beispiel: Warum verkauft der Vertriebler schlecht? Liegt das an ihm, oder liegt das am System? Sie sind gleichzeitig Coach, Qualitätsmanager, Referent und Multiplikator. Er hat also abteilungsübergreifendes Wissen. Der Name wird inzwischen auch oft aus Marketingzwecken eingesetzt. Ein geschützter Begriff ist es nicht.

Ihre Chance für 2015

Namhafte Unternehmer suchen Ihr „Arbeitspotenzial“

- **Fortbildung z. Berufskraftfahrer Güter- oder Personenverkehr** (m/w) mit berufsbezogenen Modulen, z.B. Ladekran, Gefahrgutfahrer, Ladungssicherung
nächster Kursbeginn: 20.06.2015
- **BKF Weiterbildung;** Kompakt-Schulung 5 Module Sonnabend oder (35 Stunden) Komplett in 5 Tagen innerhalb einer Woche auf Anfrage
- **Ausbildung zum Fahrlehrer Klasse CE** (m/w)
nächster Kursbeginn: 11.05.2015

Eignungsfeststellung in Bargtheide, Hamburg und Norderstedt

Förderung über Bildungsgutschein möglich! Rufen Sie uns an, wir beraten Sie gerne!

Ausbildungszentrum für Logistik und Verkehr GmbH 22941 Bargtheide | Johannes-Gutenberg-Straße 1
Tel.: 04532-288600 | Fax.: 04532-2886017 | www.alv-nord.de | info@alv-nord.de



Ausbildung / Umschulung zum

Kraftfahrer (m/w)

PKW / LKW / Busfahrer / City-Logistiker etc.

In der Zukunftsbranche werden ständig gute und qualifizierte Mitarbeiter/innen gesucht. Alle Ausbildungen sind TQ zertifiziert. Übernahme der Kosten durch Agentur für Arbeit / JobCenter möglich.

Berufskraftfahrer-Akademie-Nord GmbH

Heidenkampsweg 32, 20097 Hamburg
E-Mail: info@bkfa-hamburg.de
www.bkfa-hamburg.de



Telefon:
040 / 236 443 60

bkfa-nord.de

Zwei von drei Arbeitnehmern mögen ihren Job

Eine bundesweite Online-Studie von CareerBuilder mit mehr als 500 Arbeitnehmern untersuchte die Arbeitnehmerzufriedenheit im Hinblick auf die Work-Life-Balance, den beruflichen Werdegang und Weiterbildungsmöglichkeiten und fragte, welche Faktoren die größte Auswirkung auf die Zufriedenheit im Job haben.

Warum sind Sie mit ihrem Job zufrieden?

Von den Arbeitnehmern, die mit ihrem Job zufrieden sind, machten mehr als die Hälfte (60 Prozent) die Kollegen, mit denen sie arbeiten, für ihr Gefühl der Erfüllung am Arbeitsplatz verantwortlich. Weitere Gründe für die hohe Zufriedenheit



QUELLE: CAREERBUILDER.
FOTO: YURI ARCOURS / FOTOLIA.DE

Jeder Siebte hat innerlich gekündigt

Jeder 7. Beschäftigte hat innerlich gekündigt. 70 Prozent der Arbeitnehmer leisten Dienst nach Vorschrift, 15 Prozent der Mitarbeiter sind Feuer und Flamme für den Job. Zu empfehlen ist eine Null-Bock-Haltung auf Dauer nicht, denn sie kann krank machen. «Der Körper wird gezwungen, etwas zu machen, was der Geist nicht will», sagt Prof. Manuel Tusch, der als Coach Berufstätige berät.

Wer etwas ändern möchte, sollte klären: Inwieweit ist der aktuelle Job schuld daran, dass ich innerlich gekündigt habe? Oder sind es allgemeine Probleme, die auch bei einer anderen Stelle auftreten können? Dazu gehört etwa, dass jemand mehr Anerkennung möchte. Letzteres sei häufig auch in einem neuen Job nicht anders, erklärt Prof. Tusch. In diesem Fall bleibt Mitarbeitern häufig nur, ihre Einstellung zu überdenken.

Quelle: Gallup

Anzeige



Aus- und Weiterbildungszentrum Hamburg

UMSCHULUNGEN FÜR DIE INDUSTRIE IN DEN FACHBEREICHEN:

Förderung mit Bildungsgutschein | Hohe Aufnahme in den Arbeitsmarkt | Einstieg fortlaufend möglich



Elektrotechnik
Elektroniker/in
Betriebstechnik



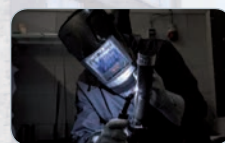
Elektronik
Elektroniker/in
Geräte und Systeme



Automatisierung
Elektroniker/in
Automatisierungstechnik
Mechatroniker/in



Metalltechnik
Industriemechaniker/in
Zerspanungsmechaniker/in



Schweißen
Internationales Diplom
Schweißen, Schweißprüfbescheinigungen nach DIN EN 287-1 / DIN EN ISO 9606



Luftfahrt
Fluggastservice
Ticketing / Check-In / Lost & Found

Start der Umschulungen am 03.08.2015 - 24 Monate - mit HK-Abschluss
Förderung mit Bildungsgutschein und Arbeitsplatzzusage von Franke + Pahl

Unser Ziel ist es, Sie mit einem stark nachgefragten Berufsabschluss für den Arbeitsmarkt fit zu machen und damit den zukünftigen Fachkräftebedarf zu sichern.

Jeden Dienstag Infoveranstaltung
und Eignungstest –
Melden Sie sich an unter
040 - 853 155 - 0 oder
sz-steep-hamburg@steep.de

Für weitere Informationen:

www.steep.de

steep GmbH

Julia Malso

Schnackenburgallee 217-223
22525 Hamburg

Tel.: +49 40 853 155 - 0

Fax: +49 40 853 155 - 355

E-Mail: sz-steep-hamburg@steep.de

Internet: www.hamburg.ausbildung.steep.de

Tipp

Vor Gehaltsverhandlung altes Stellenangebot wieder anschauen

Köln - Vielen fällt es schwer, ihren Vorgesetzten um mehr Gehalt zu bitten. Hilfreich ist bei dem Thema, noch einmal in die alte Stellenanzeige zu gucken, sagt Barbara Lampl. Sie organisiert den «Lean-In-Circle» in Köln. Was für Aufgaben wurden von Bewerbern verlangt, und was machen Mitarbeiter inzwischen darüber hinaus? «Ergibt sich da eine Diskrepanz, ist es Zeit für mehr Gehalt.» Mit diesem Plus an erbrachten Leistungen sollten sie dann gegenüber dem Chef argumentieren.

Beim Lean-In-Circle treffen sich einmal im Monat berufstätige Frauen und diskutieren Probleme im Job. Die Treffen gibt es auch in anderen Städten wie Berlin und München, Stuttgart oder Saarbrücken. Sie sind eine Reaktion auf das Buch der Facebook-Chefin Sheryl Sandberg «Lean In - Frauen und der Wille zum Erfolg». Darin ermutigt sie Frauen, ihre Karriere mit mehr Nachdruck zu verfolgen.

Bloß kein Schlabberlook: Business-Kleidung ist beim Vorstellungsgespräch per Video ein Muss.

FOTO: FRANZISKA KOARK

Anzeige



AZUBIHILFE®
Ist die beste Hilfe für eine erfolgreiche Ausbildung

Kurse ab 0,00 € mit Kinderbetreuung

Berufsabschlüsse nachholen

- Kaufmännische, verschiedene Berufe
- Berufe im Hotel-, Restaurant- und Gastgewerbe
- Beruf im Lager- u. Logistik und Handel

Vorbereitung auf die Prüfung zum Ersten allgemeinbildenden Schulabschluss (Hauptschulabschluss)

Fort- und Weiterbildungskurse

- Computerkurse diverse Stufen
- Kindergartenhelfer/in
- Gesundheits- und Pflegehelfer/in
- Eingliederung in den Arbeits- und Ausbildungsmarkt
- Pädagogische, stabilisierende und berufsbegleitende Unterstützung
- Berufsfindung
- Azubihilfe
- Umschulungsbegleitende Hilfen

Deutschkurse

- Integrationskurse (A1 bis B1)
- Deutsch für den Beruf (B1 bis C2)
- Deutsch für Pflege und Medizin
- Deutsch für Gesundheits- und Pflegeberufe
- Deutsch für soziale Berufe

Fremdsprachenkurse

- Englisch, französisch, spanisch
- Türkisch, russisch u. a.

Noch Plätze frei!

Azubihilfe®, Nachhilfe und Sprachkurse
Spaldingstr. 210
20097 Hamburg
Telefon 040 24 42 56 03
www.azubihilfe.de
info@azubihilfe.de

Alle Kurse sind zertifiziert.

Bewerbung v

So klappt das Vorstellungsges

Neuenhagen - **Das Bewerbungsgespräch in den eigenen vier Wänden führen? Was für viele komisch klingt, ist längst keine Seltenheit mehr. Um sich zum Beispiel die Anreisekosten zu sparen, führen einige Firmen inzwischen Bewerbungsgespräche über Dienste wie Skype oder Google Hangouts durch. Doch gerade bei einer Videobewerbung sollten Bewerber einiges beachten.**

Passende Kleidung

Beim Vorstellungsgespräch in der eigenen Wohnung sollten Bewerber auf ihre Kleidung achten. «Online gilt der gleiche Dresscode wie bei jedem

Vorstellungsgespräch», erklärt Sigrid Frank, Karriereberaterin aus Paderborn. Was angemessen ist, hänge von der jeweiligen Branche und Position ab.

Kamera auf Augenhöhe

Videointerviews erzeugen Emotionen beim Gegenüber - nicht immer sind es die richtigen. Der Blick leicht von unten in die Kamera wirkt unterwürfig, der Blick von oben eher arrogant. Daher sollten Bewerber die Kamera so einstellen, dass sie sich bei aufrechter Haltung in Augenhöhe befindet, rät Frank.

Fester Blick in die Kamera

Gewöhnungsbedürftig ist der direkte Blick in die Kamera. «Nur



ia Skype & Co

spräch per Video-Cam

so hat der Gesprächspartner den Eindruck, dass ihn der Bewerber direkt ansieht», erklärt Martina Lenz, Mediencoach aus Köln.

Stress vermeiden

Vorstellungsgespräche erzeugen Stress, auch vor einer Webcam. Daher sollten Jobsuchende die Technik und die eigene Wirkung vor der Kamera mit Freunden testen, rät Lenz. Auch Sprechtempo und Lautstärke lassen sich so vorher überprüfen. Und wenn genau vor dem Interview das Lampenfieber einsetzt? «Lampenfieber sollten Bewerber als Freund sehen», sagt Lenz. «Der Adrenalinschub macht wach und hilft mir dabei, mein Bestes zu geben.»

Professionelles Profil

Für Interviews per Skype oder Google Hangouts empfiehlt Karriereberater Gerhard Winkler ein seriöses Profil mit vollem Namen und aktuellem Bewerbungsfoto. Beim Profiltext rät er zur Vorsicht: «Halten Sie sich bedeckt, was Ihre Wechselabsicht betrifft. Für Ihre Kollegen, Ihren Arbeitgeber wäre das eine heiße News.»

Keine Ablenkung

Webcams verraten mehr, als dem Kandidaten lieb ist. «Ich würde alles vermeiden, was den Gesprächspartner ablenken oder irritieren könnte», sagt Frank. Sie empfiehlt einen neutralen und aufgeräumten Hintergrund.

Tipp

Doping im Job: Partner bemerken Missbrauch häufig als erstes

Berlin - Nehmen Berufstätige leistungssteigernde Mittel, bemerken es die Partner häufig als erstes. Ein Warnzeichen ist etwa, dass jemand auf einmal nervöser oder verschlossener ist als früher, sagt Anette Wahl-Wachendorf. Sie ist Vizepräsidentin des Verbands der Betriebs- und Werkstättenärzte. Statt zu schweigen, sollte man sich ein Herz fassen und den Partner darauf ansprechen. In vielen Fällen sei jedoch das Gegenteil der Fall. Die Familie geht dem Gespräch häufig lange aus dem Weg und kehrt das Thema unter den Teppich.

Laut einer Studie der Krankenkasse DAK haben sich knapp drei Millionen Beschäftigte schon einmal mit Medikamenten aufgeputscht, um den Leistungsdruck im Beruf besser auszuhalten. Hirn-Doping soll die eigene Leistung ankurbeln - auf längere Sicht geht diese Rechnung aber nicht auf. «Auf Dauer können Mitarbeiter krank werden und fallen im Job im schlimmsten Fall ganz aus», sagt Wahl-Wachendorf. Statt überdurchschnittlich leistungsfähig zu sein, erreichen Arbeitnehmer dann unterm Strich genau das Gegenteil.

Anzeigen

Fachqualifizierungen

Fachkräftemangel? Nicht mit uns!

- **Fachkraft für Produktionsplanung**
Start: 22.05.2015 | Dauer: 4 Monate
- **Fachkraft für Vertrieb**
Start: 22.05.2015 | Dauer: 4 Monate
- **CAD-Konstrukteur für AutoCAD 2013® 2D und 3D**
Start: 22.05.2015 | Dauer: 3 Monate
- **CAD-Konstrukteur für SolidWorks® und CATIA V5®**
Start: 22.05.2015 | Dauer: 5 Monate

Förderung über
Bildungsgutschein
möglich!

date up training GmbH
Hotline 0800 0333 300 01 (kostenlos)
info@date-up.com | www.date-up.com

date up

TÜV NORD
Schulungszentrum

Neue Jobchancen durch Weiterbildung!

- **EU-Berufskraftfahrer Lkw/Bus (m/w)**
inkl. FS Kl. C/CE* bzw. D*, **Beginn:** 01.06.2015, **Dauer:** 6 Monate
- **Lager/Logistik/Transport, Spezialist für Gabelstapler**
Fahrausweis Gabelstapler, ADR, Wareneingang, **Beginn:** 22.05.2015, **Dauer:** Bis zu 3 Monaten
- **City-Logistiker/in (KEP-Dienstfahrer/in)**
inkl. Führerschein KL. B/BE*, **Beginn:** 08.06.2015, **Dauer:** 6,2 Monate

* Führerscheinausbildung durch eine AZAV zertifizierte Vertragsfahrschule

Interessiert? Rufen Sie uns an, wir beraten Sie gerne!
TÜV NORD Technisches Schulungszentrum GmbH & Co. KG
Gründensstraße 6 • 22309 Hamburg • tsn-hamburg@tuv-nord.de
www.tuevnordschulungszentrum.de

Beratung und Information unter Telefon 040 780814-0

Förderung über
Agentur für Arbeit,
JobCenter oder BFD
möglich.

Vermischtes

Chef nach Prioritäten fragen

Berlin - Kommt der Chef mit immer mehr Aufgaben um die Ecke und Mitarbeiter schaffen sie einfach nicht, müssen sie sich wehren. Keine gute Idee ist allerdings zu sagen: «Ich schaffe das alles nicht», sagt Helen Hannerfeldt, Coach aus Berlin. Arbeitnehmer wirken dann schnell überfordert. Besser ist es stattdessen auszuführen: «Ich habe diese Aufgaben auf dem Zettel, in welcher Reihenfolge soll ich das abarbeiten?».

Kaum jemand will im Ruhestandsalter weiterarbeiten

Dortmund - Wer in den gesetzlichen Ruhestand gehen kann, macht das in der Regel auch. Nur eine Minderheit von den 50- bis 64-Jährigen kann sich vorstellen, darüber hinaus weiter berufstätig zu sein. Das hat eine Befragung der Bundesanstalt für Arbeitsschutz und Arbeitsmedizin (Baua) ergeben. Im Gegenteil: Knapp zwei Drittel möchten am liebsten früher aufhören. Etwas mehr als ein Viertel plant, bis zum regulären Renteneintrittsalter zu arbeiten.

Anzeige




EBC* L -
EUROPÄISCHER WIRTSCHAFTSFÜHRERSCHEIN
 Grundlagen Betriebswirtschaftslehre und Rechnungswesen



Diese BWL-Kurse bieten JEDERMANN ohne betriebswirtschaftliche Vorkenntnisse kompakt und praxisnah folgende Inhalte zu erlernen:

<p>BWL-Kernwissen Stufe A</p> <ul style="list-style-type: none"> ■ Ziele und Kennzahlen ■ Bilanzierung ■ Kostenrechnung ■ Wirtschaftsrecht 	<p>BWL-Planungswissen Stufe B</p> <ul style="list-style-type: none"> ■ Wirtschaftliche Planung ■ Marketing und Verkauf ■ Wirtschaftlichkeits-Analysen ■ Finanz- & Projektplanung ■ Businessplan
---	---

Dauer:

- 160/200 Einheiten Präsenzunterricht inkl. problemorientierte Vertiefung von Fallstudien
- Parallel Selbstlernphase mit Buch & CD

Fördermöglichkeit:

- Bildungsgutschein





SVG-Hamburg eG . Telefon (040) 25 450 164
 info@svg-hamburg.de . www.svg-hamburg.de



Schaumschläger

Viel Lärm um nichts - Hochstapler

Hamburg - Ihr Vorschlag ist allenfalls durchschnittlich - doch bei der Präsentation vor dem Chef machen sie ein riesiges Getöse. Den Vorschlag reichen sie hier und da noch mit Ideen der stilleren Kollegen an. Sie schauen dann in die Röhre. Doch wie solchen Schaumschlägern unter den Kollegen den Garaus machen?

Wer oft von Wichtigtuern ausgebremst wird, sollte zunächst den eigenen Auftritt überprüfen. «Eine überzeugende Stimme, ein fester Händedruck und Statussymbole wie teure Uhren und dicke Autos sind für viele Zeichen für Erfolg und Kompetenz», erklärt Svenja Hofert, Karriereberaterin aus Hamburg.

Oft werden Beschäftigte von ihrer Umwelt anders wahrgenommen, wenn sie zum Beispiel an ihrer Stimme arbeiten.

Die eigenen Qualitäten offensiv bewerben

Autorität habe ein Stück weit immer auch der, der sie sich anmaßt, sagt Roman Maria Koidl. Er ist Unternehmer und hat ein Buch zum Thema Blender geschrieben. Blender täten das ohne Substanz, die zurückhaltenderen Kollegen müssten sich die Autorität erst verschaffen. Wichtig dafür ist, sich der eigenen Kompetenzen bewusst zu sein und sie selbstbewusst zu vertreten. Wer sich unsicher ist, wo die eigenen Stärken liegen,



Mitarbeiter lassen Aufschneider am besten mit beharrlichen, sachlichen Nachfragen ins Leere laufen.

FOTO: MONIQUE WÜSTENHAGEN

auflaufen lassen

n im Job das Handwerk legen

kann zum Beispiel Freunde oder vertraute Kollegen um Feedback bitten.

Doch den Schaumschlägern nachzuauchen, ist nicht alles. Gleichzeitig sollten Mitarbeiter versuchen, sie zu entlarven. Gibt der Kollege wieder einmal mächtig an, helfen sachliche Nachfragen, rät Koidl. Häufig wird der Aufschneider zwar versuchen, die Fragen abzubügeln oder sich darüber lustig zu machen. Davon darf sich jedoch keiner abschrecken lassen. Stattdessen lieber noch ein zweites Mal nachfragen, um dem anderen das Handwerk zu legen.

Bei alledem versuchen Tiefstapler schließlich am besten, sie selbst zu bleiben. Sich zu verstellen, bringt nichts. Das wirkt

schnell angestrengt und unauthentisch. «Ein Spatz sollte nicht versuchen, ein Pfau zu sein», gibt Karriereberaterin Madeleine Leitner ein Beispiel. «Es gibt aber Pfauen, die aussehen wie Spatzen, und die sollten ihrem Gegenüber die Chance geben, die Pfauenfedern zu erkennen.»

Mancher muss da dafür allerdings die eigene Schambarriere überwinden. «Wir leben in einer Gesellschaft, in der man sich ständig präsentiert», erzählt Koidl. Wer nicht untergehen will, könne sich dem kaum entziehen. Die eigenen Qualitäten offensiv zu bewerben, ist deshalb nicht peinlich, sondern eine Notwendigkeit. Wer sich das klarmacht, hat häufig weniger Schwierigkeiten, sich zu vermarkten.

Tipps

Bewerber sollten auf Wunsch Gehaltsvorstellungen angeben

Hamburg - **Jobsuchende sollten in Bewerbungsunterlagen angeben, wie viel sie verdienen wollen.** Das gilt zumindest dann, wenn das in der Stellenanzeige explizit gefordert war. Wer sich auf keine bestimmte Summe festlegen kann, sollte zumindest eine Verdienstspanne angeben, rät Karriereberaterin Svenja Hofert aus Hamburg. Machen Jobsuchende das nicht, ist die Gefahr groß, dass Personaler die Bewerbung aussortieren.

An Vorbilder denken

Köln - **Schwierigkeiten im Job: Manchmal wissen Berufstätige einfach nicht weiter.** In solchen Situationen hilft es, sich zu fragen, was eine Person tun würde, die Berufstätige als Vorbild haben, sagt Prof. Manuel Tusch. Er arbeitet als Coach in Köln. Das kann der beste Freund sein, aber auch ein Prominenter. Auf diesem Weg distanzieren sich Beschäftigte von ihrem Problem - und finden einen neuen Blickwinkel, es zu betrachten. So zeigen sich oft neue Lösungsmöglichkeiten auf.

Anzeige



Hamburg

EURO-TRUCKER (M/W)
QUALIFIZIERUNG ZUM EU-BERUFSKRAFTFAHRER

Квалификация
 Международно ден шофьор – ТОБАПЕН ПРЕВОЗ –



Inhalte:

- optional 6-wöchiger Deutschkurs
- Führerscheinklasse C/CE
- Beschleunigte Grundqualifikation (IHK-Prüfung)
- Rangier- und Perfektionstraining
- Ladungssicherungsausbildung
- ADR-Gefahrgut-Ausbildung
- Gabelstaplerausbildung

Anforderungen:

- Mindestalter 21 Jahre
- Führerscheinklasse B

Fördermöglichkeit:

- Bildungsgutschein




Wir freuen uns auf Sie!

SVG-Hamburg eG · Telefon (040) 25 450 0
 info@svg-hamburg.de · www.svg-hamburg.de



Meldung

Kritik hat im Firmen-Wiki nichts zu suchen

Berlin - Bei Veröffentlichungen in firmeninternen Wikis sollten Arbeitnehmer sich mit Kritik zurückhalten. Positives Feedback sei erlaubt. Auch Ergänzungen zu Beiträgen von Kollegen seien sinnvoll, «solange sie nicht besserwisserisch wirken», sagt Imme Vogelsang, sie ist Etikette-Trainerin. «Wenn ich aber der Meinung bin, das ist nicht so toll, was der andere geschrieben hat, sollte ich zum Telefonhörer greifen und es persönlich mit ihm diskutieren.»

Generell sollten es Mitarbeiter mit Einträgen nicht übertreiben. «Wenn ich ständig das Gefühl habe, ich muss die Ergebnisse meiner Arbeit in einem Wiki veröffentlichen, kann das sehr anstrengend sein», sagt Imme Vogelsang. «Dafür geht zusätzlich zu meinen eigentlichen Aufgaben Zeit drauf.» Wie im Online-Lexikon Wikipedia können Mitarbeiter einer Firma in einem solchen Wiki intern Beiträge veröffentlichen. Es dient der Wissenssammlung.



Anzeige

Arbeitsort

Lotse und Verkehrsleiter - Flughäfen

Hamburg - Zur Urlaubszeit haben viele erst wieder einen Flughafen besucht: einchecken, Gepäck aufgeben, abheben. In der Regel funktioniert das einwandfrei. Um den Betrieb aufrechtzuerhalten, braucht es sehr viel Personal. Wer sich für einen Job an einem Flughafen interessiert, hat die Wahl zwischen ganz unterschiedlichen Jobs.

Im Erdinger Moos vor den Toren Münchens sind mehr als 550 Firmen aktiv, rund 32.250 Menschen waren laut der jüngsten Arbeitsstättenenerhebung an Deutschlands zweitgrößtem Flughafen beschäftigt. «Gut die Hälfte aller Erwerbstätigen arbeitet für die beiden größten Arbeitgeber am Flughafen München, das sind die Lufthansa und der

FMG-Konzern, die Betreibergesellschaft», sagt Sprecher Florian Steuer. Deutschlands größter Flughafen in Frankfurt am Main zählt fast 80.000 Mitarbeiter.

39 Ausbildungsberufe

«Am Flughafen in München werden junge Leute in 39 verschiedenen Berufen ausgebildet», sagt Steuer. In technischen Berufen wie Fluggerätemechaniker und Mechatroniker, aber auch zu Servicekaufleuten im Luftverkehr oder Kaufleuten für Spedition und Logistikdienstleistung.

Direkt bei den Fluggesellschaften arbeiten Piloten, Flugbegleiter, das Bodenpersonal. Hinzu kommt die Verwaltung. Neben diesem Backoffice-



Designing Education
Connecting People

Präsenzunterricht mit
Trainer vor Ort
kein programmiertes Scheitern
durch E-Learning
Tel 040 636038-0

Erfolgreich zum neuen Arbeitsplatz!

Lehrgänge – mit international anerkannten Zertifikaten.
Lassen Sie sich individuell und persönlich beraten!

Lehrgänge

- IT-Ausbildung für Quer- u. Wiedereinsteiger**
 IT-Service Spezialist 11.06.2015
 IT-Administrator 11.06.2015
 IT-Projektmanagement 26.05.2015
2–8 Monate Lehrgangsdauer
- Neue Berufe im Internet**
 WEB Business-/Online Marketing Management
 WEB Design & Development mit PHP/Java 22.05.2015
2–8 Monate Lehrgangsdauer
- SAP®-Anwenderzertifizierungen**
 SAP Anwender FI: Grundlagen | Finance | HCM
 SAP Anwender MM, SD: Logistik | Vertrieb
 SAP Berater: FI | CO | HCM | MM | SD | PP
2–8 Monate Lehrgangsdauer **ab 01.06.2015**

GFN AG | Trainingscenter Hamburg | Hammerbrookstr. 90
Tel 040 636038-0 | info@gfn.de | www.gfn.de

Bei Vorliegen der persönlichen Voraussetzungen können Sie durch die Agentur für Arbeit, die Jobcenter, die Rentenversicherung oder andere Kostenträger zu 100 % gefördert werden.

Einweiser dürfen auf keinem Flughafen fehlen. Sie helfen den Piloten, die richtige Parkposition zu finden.

FOTO: FLUGHAFEN HAMBURG/MICHAEL PENNER



Flughafen

en bieten viele spannende Jobs

Bereich sind die technischen Betriebe und das sogenannte Vorfeld Orte, an denen Fachkräfte gebraucht werden. Sie sorgen dafür, dass das Gepäck am richtigen Ort landet und die Flugzeuge einwandfrei funktionieren.

Susanne Döpfer arbeitet als Verkehrsleiterin vom Dienst (VVD) am Flughafen Hamburg. «Wir stellen sicher, dass der Flugbetrieb störungsfrei läuft», erklärt sie. Das ist ein mühsamer, kleinteiliger Job: «Man muss die Augen überall haben», sagt sie. Die Verkehrsleiter müssen für alle Notfallsituationen gerüstet sein - sei es ein Bombenfund auf dem Rollfeld, ein Streik oder extreme Wetterverhältnisse. «Wir müssen dann die Entscheidungen treffen und alles koordinieren.»

Am höchsten Punkt des Flughafens haben die Fluglotsen ihre Arbeitsstelle: «Vom Anlassen der Triebwerke bis zu den Start- und Landefreigaben werden alle Flüge vom Tower aus kontrolliert», sagt Michael Fuhrmann, Sprecher der Deutschen Flugsicherung (DFS) in Düsseldorf. Wichtig in dem Beruf sind Eigenschaften wie Merkfähigkeit, Multitasking, räumliches Denkvermögen und analytische Fähigkeiten.

Eigene kleine Stadt

Der Job des Fluglotsen ist nur einer unter vielen. «Ein Flughafen ist wie eine kleine Stadt», sagt Gero Seidler, Geschäftsführer der Hannover Aviation Ground Services GmbH.

Meldung

Mit negativen Äußerungen über den Chef zurückhaltend sein

Berlin - Arbeitnehmer sollten äußerst vorsichtig sein, wenn sie sich über ihren Arbeitgeber abfällig im Netz äußern. Im schlimmsten Fall handeln sie sich dadurch eine Abmahnung oder sogar eine Kündigung ein, sagt Hans-Georg Meier. Er ist Fachanwalt für Arbeitsrecht in Berlin. Um Ärger zu vermeiden, sollten Beschäftigte auf jeden Fall darauf achten, dass sie keine Namen nennen. Merken Beschäftigte, dass ihnen beispielsweise im Chat mit einem Freund einige harsche Formulierungen herausgerutscht sind, nehmen sie das am besten so schnell wie möglich zurück. «Am besten schriftlich», rät Meier. So lasse sich der Schaden vielleicht noch begrenzen, bevor das Ganze auf einen großen Verteiler gerät.

Problematisch sei immer Schmähschmähkritik, sagt Meier. Das sind Äußerungen, die keinen sachlichen Bezug haben. Wer also Dinge schreibt wie «Herr X kann nicht bis drei zählen», muss mit Konsequenzen rechnen. Anders sieht es bei polemischen Äußerungen aus, die einen sachlichen Bezug haben. Sie fallen unter das Recht der Meinungsfreiheit.

Anzeige



GFS Steuer- und
Wirtschaftsfachschule



einen krisensicheren Beruf erlernen

- Umschulung zum/zur Steuerfachangestellten – Vollzeit**
Zeitraum: 29.06.2015 bis 26.06.2017
- Modulare Weiterbildung zum/zur Bilanzbuchhalter/in IHK – Vollzeit**
Zeitraum: 28.09.2015 bis 21.09.2016
- Modulare Weiterbildung Fachassistent/in für Buchführung und Lohnbuchhaltung (GFS) – Vollzeit**
Zeitraum: 31.08.2015 bis 12.04.2016
- Buchführungskurs – Einsteiger – Abendkurs**
Zeitraum: 02.09.2015 bis 11.11.2015

GFS Steuer- und Wirtschaftsfachschule GmbH
Schopenstehl 15 | 20095 Hamburg
Infotelefon: 040 445353 | E-Mail: hamburg@gfs.eu | www.gfs.eu

■ Zertifiziert nach DIN EN ISO 9001:2008 und AZAV

Tipp

Tätigkeitsanalyse machen

Berlin - Kommen Mitarbeiter mit ihrem Zeitmanagement nicht zurecht, sollten sie zunächst einmal eine Tätigkeitsanalyse machen. Am besten notieren sie eine Woche lang, welche Aufgaben sie machen und wie lange sie dafür brauchen, empfiehlt Diplom-Psychologin Helen Hannerfeldt, die als Coach in Berlin arbeitet.

Häufig verschätzen sich Berufstätige nämlich bei der Frage, wie viel Zeit einzelne Arbeitsschritte in Anspruch nehmen. Das Tagebuch hilft dabei, sich die Dauer bewusstzumachen. Auf Grundlage der Tätigkeitsanalyse machen sie eine Tages- und Wochenplanung. Berufstätige können nun festlegen, welche Aufgaben sie etwa am Montag machen wollen, wie lange sie dafür schätzungsweise brauchen und auf wie viele Arbeitsstunden sie insgesamt kommen. «Mancher stellt dann fest, dass er auf 17 Arbeitsstunden pro Tag kommt - Fahrwege und Zeit zum Essen noch nicht eingerechnet», sagt Hannerfeldt. Das kann nicht wirklich funktionieren.

Anzeige



FOTO: MONIQUE WÜSTENHAGEN



FOTO: ANDREY ARMYAGOV - FOTOLIA.COM

WWW.JOBWOCHE.de

No Comm

Kommentare sind verboten:
Mit Brainstorming die
Kreativität so richtig anheizen

Hannover - Manchmal ist es wie verhext: Werden kreative Ideen dringend gebraucht, fällt niemandem im Team etwas ein. Um die Kreativität in Schwung zu bringen, kann es helfen, Brainstorming zu machen. Ein Moderator nennt Stichworte und alle im Team geben an, was ihnen dazu spontan einfällt. Doch dabei lässt sich mehr verkehrt machen als viele denken. Ein paar Hinweise, was Mitarbeiter beachten sollten:

Aufwärmen: Der eine hatte ein stressiges Telefonat, der andere kommt gehetzt von einem Kundentermin: Damit Kollegen vom

Arbeitsalltag abschalten und den Kopf freihaben, empfiehlt Kreativ-Coach Petra Hennrich aus Wien ein Warm-up. Der Start ins kreative Denken gelingt zum Beispiel mit einer Variation des Klassikers Stadt-Land-Fluss. «Setzen Sie statt Länder, Städte und Flüsse zum Thema passende Kategorien und spielen Sie ein paar Runden», rät Hennrich. Dieser lockere Zugang beseitigt Stress und Anspannung und setzt den kreativen Prozess im Kopf in Gang.

Spielregeln aufstellen: Die Ideen sprudeln lassen, kreativ sein und offen sprechen: Das kann nur funktionieren, wenn sich Teilnehmer

Damit beim Brainstorming auch introvertierte Mitarbeiter zu Wort kommen, hilft dieser Trick: Die Ideen werden im Stillen auf Karteikarten notiert. Dann werden sie eingesammelt und neu verteilt. Jeder trägt nun die Ideen eines anderen vor.



ent

wohlfühlen und gegenseitig mit Respekt behandeln. «Es muss klar sein, dass jede Idee willkommen ist», sagt Business Coach Janne Klöpfer aus Hannover. Bei Gruppen mit sehr starken Hierarchien kann es daher sinnvoll sein, zunächst Spielregeln aufzustellen. Die Wichtigste: Jeden ausreden lassen - und den anderen zuhören. Um Kritik, ablehnende Gesten oder Lacher zu vermeiden, hilft die grundsätzliche Absprache, dass Mitarbeiter vorgetragene Ideen nicht bewerten dürfen.

Hemmschwellen senken: Nicht immer herrscht in Gruppen eine vertrauliche Atmosphäre. Wenn die Teilnehmer sich nicht kennen oder der Vorgesetzte mit in der Runde sitzt, besteht das Risiko, dass manche Ideen aus Zurückhaltung nicht vorgetragen werden. Bei Teams mit Vorbehalten empfiehlt Kommunikationscoach Frauke Nees, dass Mitarbeiter ihre Ideen zunächst im

Stillen aufschreiben. Das kann auch helfen, wenn sehr introvertierte Mitarbeiter unter den Teilnehmern sind. Dafür bekommt jeder ein paar Minuten Zeit. Danach können die Notizen eingesammelt und neu verteilt werden - jeder trägt nun die Ideen eines anderen vor. Oder man bildet Zweier-Teams und lässt die Teilnehmer ihre Ideen erstmal im Kleinen vortragen. Einmal ausgesprochen, fällt es häufig leichter, auch außergewöhnliche Ideen vor dem ganzen Plenum zu präsentieren.

Pausen machen: Kopfblockade, Leerlauf, Nullrunde - Wenn die Ideen ins Stocken geraten, rät Petra Hennrich, eine Pause von 10 bis 15 Minuten Länge zu machen. «Die besten Einfälle kommen meist erst in einer zweiten Brainstorming-Welle.» Wichtig sei, die Pausen so zu gestalten, dass Teilnehmer sich dabei bewegen müssen. «Stellen Sie Getränke und Essen in einen anderen Raum oder schicken Sie die Teilnehmer auf einen kleinen Spaziergang, zum Beispiel, um etwas zu holen.» Bewegt sich der Körper, kommen häufig auch die Gedanken in Bewegung.

Den Prozess leiten: «So, dann macht mal» - nach dieser Devise kommt der kreative Prozess nicht in Gang. In der Regel brauchen Gruppen einen Moderator, der den Prozess am Laufen hält. Seine Aufgabe: Die Gruppe lenken, sehr wortstarke Teilnehmer etwas zurücknehmen und die Introvertierteren ermutigen, auch etwas zu sagen, erläutert Klöpfer. Ganz wichtig dabei: erkennen, wenn Störungen auftreten. Das gilt etwa, wenn Vorschläge abgewertet oder gleich kritisiert werden. Hier ist es Aufgabe des Moderators, gezielt nachzufragen, was los ist. «Oft kann man die Angelegenheit direkt klären.» Möglicherweise steckt nur ein Missverständnis dahinter, wenn eine Gruppe über einen Vorschlag lacht.

Anzeigen

Die nächste **JOBWOCHE** erscheint schon am **19. Mai 2015**



Designing Education
Connecting People

Präsenzunterricht mit
Trainer vor Ort
kein programmiertes Scheitern
durch E-Learning
Tel 040 636038-0

Erfolgreich zum neuen Arbeitsplatz! Umschulung

Fachinformatiker/-in IHK Systemintegration
MCSA Windows 8, ITIL®

11.05.2015

21 Monate, inkl. Betriebspraktikum

GFN AG | Trainingscenter Hamburg
Hammerbrookstr. 90 | Tel 040 636038-0 | info@gfn.de | www.gfn.de

Bei Vorliegen der persönlichen Voraussetzungen können Sie durch die Agentur für Arbeit, die Jobcenter, die Rentenversicherung oder andere Kostenträger zu 100 % gefördert werden.

Grone Fort- und Weiterbildungen mit Bildungsgutschein

KAUFMÄNNISCHE UMSCHULUNGEN im dualen System

- Kauffrau/-mann für Büromanagement
- Kauffrau/-mann im Gesundheitswesen
- Kauffrau/-mann im Groß- und Außenhandel
- Immobilienkauffrau/-mann
- Fachkraft für Lagerlogistik
- Kauffrau/-mann für Spedition und Logistikdienstleistung
- Industriekaufrau/-mann

Beginn: 01.09.2015

- Nachholen des Berufsabschlusses in 6 Monaten Beginn: 05.06.2015

Stiftung Grone-Schule / Schulbetrieb

Kontakt: ☎ 040 23703-109 • www.bildungsgutscheinumschulung.de

KAUFMÄNNISCHE FACHQUALIFIZIERUNG

- MS-Office 2010
- Büroassistent
- Wirtschaftsenglisch
- Fachkraft Finanz- und Lohnbuchhaltung
- Rechnungswesen mit SAP
- Fachkraft Büromanagement
- Personalsachbearbeitung mit SAP

- Ausbildung der Ausbilder (AEVO)

Grone Wirtschaftsakademie GmbH – gemeinnützig –

Kontakt: ☎ 040 23703-400 • www.grone.de/hh-wirtschaftsakademie

PFLEGERBERUFE UMSCHULUNG

- Gesundheits- und Pflegeassistent Beginn: 04.05.2015
- Betreuungskraft nach § 87 b SGB XI Beginn: 08.06.2015

Grone Altenpflegeschule Hamburg – gemeinnützig –

Kontakt: ☎ 040 23703-501 • www.grone.de/hh-altenpflege

AUS- UND WEITERBILDUNGEN

- Hauptschulabschluss
- Geräte-Fitnesstrainer (B-Lizenz)
- XXL – aktiv sein und Stärke zeigen
- Jobperspektive – persönliches Coaching

Grone Netzwerk Hamburg GmbH – gemeinnützig –

Kontakt: Info-Point ☎ 040 23703-0 • www.grone.de/hh-netzwerk

Die Stiftung Grone-Schule und ihre Bildungszentren finden Sie in der City Süd:
Heinrich-Grone-Stieg 1-4 • 20097 Hamburg



Meldungen

Auszubildende sollten Feedback mit eigenen Worten zusammenfassen

Bonn - Um Missverständnissen vorzubeugen, wiederholen Auszubildende Feedback am besten mit eigenen Worten. So stellen sie sicher, dass sie das Gesagte richtig verstanden haben. Darauf weist das Bundesinstitut für Berufsbildung hin und bezieht sich auf eine Broschüre des Bildungsministeriums. Das ist vor allem dann hilfreich, wenn der Ausbilder eher generelles Feedback gibt und zum Beispiel einen mangelnden Einsatz oder einen unsouveränen Auftritt bemängelt. Sagt der Ausbilder etwas Positives, sollten Jugendliche es nicht mit eigenen Bemerkungen schmälern oder relativieren.

Azubis ab 18 steht bei Fünf-Tage-Woche wenigstens 20 Tage Urlaub zu

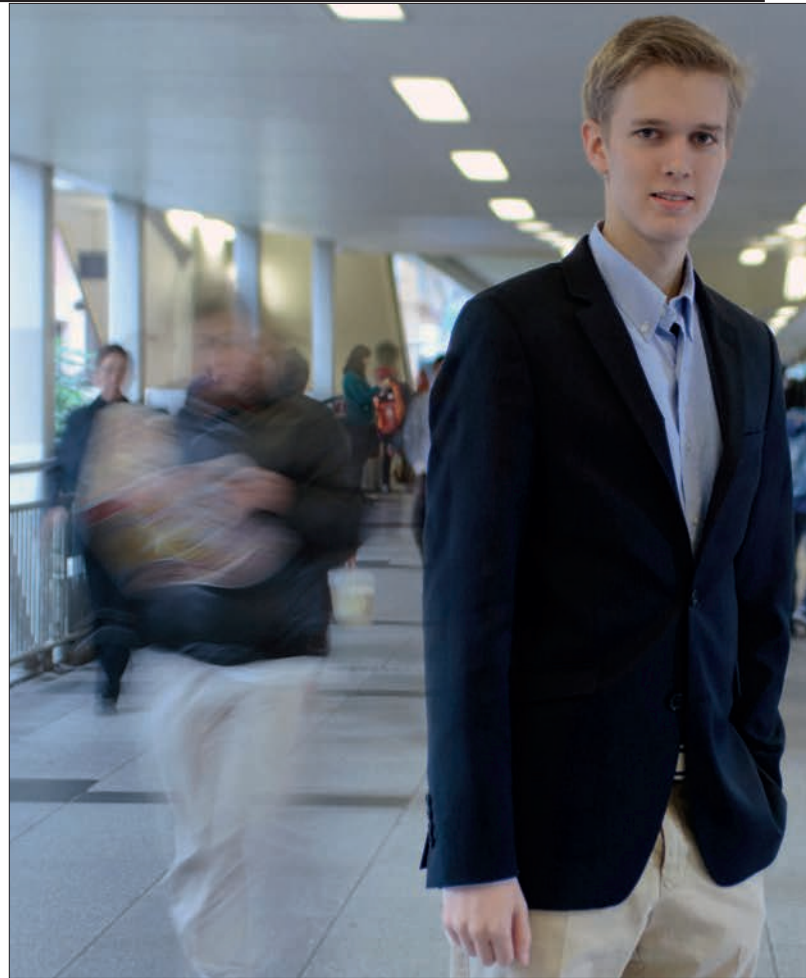
Hannover - Für Azubis ab 18 gilt das Bundesurlaubsgesetz. Sie müssen bei einer Fünf-Tage-Woche wenigstens 20 Tage Urlaub bekommen. Unter 18 Jahren bekommen sie laut Gesetz sogar mehr freie Tage als Erwachsene. Mindestens 30 Werktagen pro Jahr muss ein Betrieb Jugendlichen freigeben, die zu Beginn des Kalenderjahres jünger sind als 16 Jahre. So schreibt es das Jugendarbeitsschutzgesetz vor. Azubis über 16, aber unter 17 Jahren haben Anspruch auf 27 Tage. Nicht weniger als 25 Erholungstage dürfen Azubis über 17, aber unter 18 Jahren bekommen, so die Industrie- und Handelskammer (IHK) Hannover. Grundsätzlich muss im Ausbildungsvertrag die Dauer des Urlaubs stehen. Mehr freie Tage als der gesetzliche Mindesturlaub sind möglich. Das kann zum Beispiel ein Tarifvertrag vorsehen. Wann die Auszubildenden Urlaub bekommen, entscheidet der Betrieb - auch wenn der ihre Wünsche berücksichtigen soll.

Zahl der Woche

795 €

Durchschnittlich hat jeder Azubi in Deutschland 795 Euro brutto pro Monat im Portemonnaie.

FOTOS: JOBWOCHE



Weit weg für

Nicht nur Deutsche Unternehmen im

Madrid - Johanna Köllner hat in der Schulzeit ein Austauschjahr in Panama gemacht. Danach hat sie das Fernweh gepackt. Als sie von der Möglichkeit hörte, eine Ausbildung nach dem deutschen System in Spanien zu machen, war sie begeistert. Schließlich konnte sie dann später problemlos zurück nach Deutschland wechseln. Ihr Abschluss ist deutschen Personalern bekannt.

«Am Anfang hatte ich schon einen Kulturschock», erinnert sie sich. Die Menschen in Spanien seien im Arbeitsalltag viel lockerer als in Deutschland. «Man duzt jeden, selbst den Chef», erzählt sie. Und morgens werden alle mit Küsschen begrüßt.

Im Ausland studieren - von dieser Option wissen viele. Aber dort eine Lehre machen? Davon haben die meisten noch nie gehört. Dabei

ist auch das in vielen Ländern möglich. Wer großes Fernweh hat, kann zum Beispiel Hotelfachmann in Portugal lernen oder Industriekaufmann in Madrid.

Zentrale Auslandsvermittlung

Das Prozedere ist immer ähnlich: Jugendliche wenden sich in der Regel an die deutsche Außenhandelskammer des Landes, in dem sie eine Ausbildung machen wollen. Das teilt die Zentrale Auslands- und Fachvermittlung (ZAV) der Bundesagentur für Arbeit mit. Unter Umständen geben sie dort sogar ihre Bewerbung ab. Die erstellt dann Profile, die sie deutschen Firmen im Ausland weiterleitet. Im besten Fall bekommen Jugendliche dann ein Vorstellungsgespräch.

Moritz von Kessel hätte für die Ausbildung kaum weiter weg gehen können. Seit zwei Jahren lernt er

Ausbildung mal anders: Moritz von Kessel lernt Groß- und Außenhandelskaufmann bei Tchibo in Hongkong.

FOTO: MORITZ VON KESSEL



r die Lehre

Ausland suchen Nachwuchskräfte

Groß- und Außenhandelskaufmann nach dem deutschen System - und zwar in China. «Ich wollte mich nach der Schule international aufstellen», erzählt der 22-Jährige. Nun lernt er bei Tchibo in Hongkong. Die Produkte, die in Deutschland in den Läden stehen, kauft zum Teil seine Abteilung bei chinesischen Fabriken ein.

Sprachkenntnisse sind Pflicht

Wer sich dafür interessiert, die Ausbildung komplett im Ausland zu machen, sollte auf jeden Fall offen sein, sagt Tanja Nause, zuständig für das Thema Ausbildung bei der Deutschen Handelskammer für Spanien. Manches laufe in Deutschland anders als in Spanien. Außerdem sind Grundkenntnisse in Spanisch Pflicht. In Hongkong sind Mandarin-Kenntnisse nicht erforderlich. Hier sollten Bewerber jedoch

sehr gut Englisch sprechen können.

Mit der Ausbildungsvergütung allein kommen Bewerber in der Regel nicht aus. Sie ist nicht höher als in Deutschland. Sie brauchen je nach Land und Stadt etwa 500 Euro zusätzlich zur Vergütung, um ihr Leben zu finanzieren. Es besteht allerdings die Möglichkeit, Ausbildungsbeihilfe zu bekommen.

Wo die Bewerber nach der Ausbildung landen, unterscheidet sich je nach Land. In Hongkong bleibt ungefähr ein Drittel der Absolventen nach dem Abschluss in China, ein weiteres Drittel nimmt in Hongkong ein Studium auf, und noch ein weiteres Drittel geht nach Europa zurück, um den Job in Deutschland fortzusetzen oder um noch einmal zu studieren. In Spanien bleibt ungefähr die Hälfte nach der Ausbildung im Unternehmen, die andere Hälfte geht zum Studieren zurück nach Deutschland.

Meldung

Die meisten Azubis haben mittlere Reife

Bonn - Von den Ausbildungsanfängern 2012 hatten vier von zehn die mittlere Reife. Jeder Dritte schloss die Schule mit einem Hauptschulabschluss ab. Rund jeder Vierte hat Abitur. Das geht aus dem Datenreport des Bundesinstituts für Berufsbildung (BIBB) hervor. Ohne Hauptschulabschluss ist nur eine Minderheit.

Dabei werden von Jugendlichen mit Hauptschulabschluss und jenen mit Studienberechtigung ganz unterschiedliche Berufe gewählt. Der von Jugendlichen mit Studienberechtigung am häufigsten gewählte Ausbildungsberuf war der Industriekaufmann. Ihn suchte sich jeder Zehnte (9,8 Prozent) aus. Oft gewählt wurden weiter der Bankkaufmann sowie der Kaufmann im Groß- und Einzelhandel.

Jugendliche mit Hauptschulabschluss fingen dagegen am häufigsten eine Ausbildung als Verkäufer an. Dafür entschieden sich 8,6 Prozent von ihnen. Sehr hohe Anteile an Auszubildenden mit Hauptschulabschluss gibt es weiter in den Bereichen Handwerk, Landwirtschaft und Hauswirtschaft.

Anzeige



HEINZE
AKADEMIE FÜR
TECHNIK UND DESIGN

Heinze Akademie für
Technik und Design

Ausbildung
staatlich anerkannt

Umschulung
mit Kammerabschluss

Weiterbildung
staatlich anerkannt

BERATUNG: 040 63 90 29 90
WWW.HEINZE-AKADEMIE.DE

GEGRÜNDET 1937
STAATLICH ANERKANNTE FACHSCHULE
STAATLICH ANERKANNTE BERUFSFACHSCHULE
EASA PART 147 AUSBILDUNGSBETRIEB
AZAV ZERTIFIZIERT



MASCHINENBAU



LUFTFAHRT



BAUWESEN



MEDIEN & DESIGN



AUGENOPTIK

Urteile & Hinweise

Frühere Auszahlung der Abfindung braucht Zustimmung des Arbeitgebers

Wollen Mitarbeiter eine Abfindung früher als vereinbart erhalten, brauchen sie die Zustimmung des Arbeitgebers. Nur weil sie vorzeitig aus ihrem Job ausscheiden, ergibt sich noch kein Anspruch. Das geht aus einer Entscheidung des Arbeitsgerichts Bonn hervor (Az: 6 Ca 3135/13).

In dem verhandelten Fall trafen Arbeitgeber und Mitarbeiterin im Juni 2013 die Absprache, dass das Arbeitsverhältnis zum 31. Januar 2014 beendet wird. Der Arbeitgeber verpflichtete sich, der Frau eine Abfindung von 310.000 Euro brutto zu zahlen. Die Abfindung wurde zum 31. Januar 2014 fällig. Im November machte die Frau von ihrem Recht Gebrauch, das Arbeitsverhältnis vorzeitig zum 30. November 2013 zu beenden. Sie war der Ansicht, dass ihr dann auch die Abfindung früher zusteht. Das sah das Gericht anders. Der Arbeitgeber muss die Abfindung nicht vor Ende Januar 2014 bezahlen. Der Termin der Fälligkeit der Auszahlung sei zwischen den Parteien festgelegt worden. Daran ändere sich nichts durch das vorherige Ausscheiden.

Anzeige



Schnell.Start.

**Seminarbeginn mit Bildungsgutschein jederzeit und garantiert!
Voll- / Teilzeit möglich, Zertifizierungszentrum im Haus**

    	<p>Sie können alle Seminar-Module individuell kombinieren!</p> <p>Microsoft Office Word, Excel, Outlook, PowerPoint, Access, Visio, Project Microsoft Office Specialist</p> <p>Microsoft Netzwerkspezialist: MCSA Server 2008 R2 + 2012 MCSE 2012 Cisco CCNA – Linux LPIC 1+2 VMware vSphere 5, Sharepoint 2010 + 2013 Exchange 2010 + 2013</p>	<p>Sachbearbeiter Aussenwirtschaft: ECDL, EBC*L, Business English mit Zertifikat</p> <p>Prozessmanagement: ITIL V3 Expert</p> <p>Projektmanagement: Prince2</p> <p>Business English mit Zertifikat</p>
--	--	--

Schneller zum Ziel. Wir machen Helden.




Unsere Bildungsberaterin
Gabriele Becher erreichen Sie unter:
**040 300 600 41 oder
info@newhorizons.de**

newhorizons.de we enable performance



Elternzeit

Elternzeit und -geld: Was Berufstätige

Essen - **Bekommen junge Paare das erste Kind, prasseln viele neue Begriffe auf sie ein. Darunter: Elternzeit und Elterngeld. Wer sich zum ersten Mal damit beschäftigt, dem raucht schnell der Kopf. Denn es gibt inzwischen sehr viele Möglichkeiten, beides zu gestalten.**

Zunächst einmal sollten werdende Eltern grundsätzlich unterscheiden: «Das Elterngeld ist ein Anspruch gegenüber dem Staat, den ein Elternteil hat, wenn er sich um sein Kind kümmert und deshalb nicht voll arbeiten kann», erklärt Bettina Trojan. Sie ist Rechtsanwältin in Köln. Die Elternzeit ist dagegen ein arbeitsrechtlicher Anspruch gegenüber dem Arbeitgeber. Der muss seinen Mitarbeitern ermöglichen, nach bis zu drei

Jahren Elternzeit pro Kind ins Unternehmen zurückzukehren.

Nach der Geburt seiner Tochter hat sich Holger Wagner zwei Monate Elternzeit genommen. «Uns war wichtig, dass wir diese besondere Zeit gemeinsam erleben können», sagt der Ingenieur aus Essen. Die Entscheidung dafür fiel leichter, weil sie vom Staat gefördert wird: In dieser Zeit erhält Wagner Elterngeld.

2/3 vom Netto

In aller Regel liegt das Elterngeld bei rund zwei Dritteln des bisherigen Nettoeinkommens. Dabei haben keineswegs nur Angestellte Anspruch auf die Unterstützung: «Anspruchsberechtigt sind alle Eltern, die ein Neugeborenes daheim haben und die Anforderun-



Seit der Einführung des Elterngeldes hat sich die Väterbeteiligung kontinuierlich gesteigert. FOTO: SILVIA MARKS

einen vergleichbaren - Arbeitsplatz. Doch wenn Mitarbeiter Teilzeit arbeiten wollen, stellen sich manche Arbeitgeber quer. Oft heißt es dann, es gibt keine passende freie Stelle. Betroffene sollten sich damit jedoch nicht abspesen lassen: «Vor allem während der Elternzeit ist das kein Argument, mit dem ein Unternehmen vor dem Arbeitsgericht durchkommt», erklärt Anwältin Trojan.

Neue Regeln ab 1. Juli 2015

Neue Regeln für Kinder, die nach dem 1. Juli 2015 geboren werden, sollen die Elternzeit flexibler machen: Sie kann künftig auf drei Abschnitte verteilt werden - statt wie bisher auf zwei. «Der Arbeitgeber muss lediglich sieben Wochen vor dem gewünschten Beginn der Elternzeit informiert werden», sagt Herb.

Bis zu 28 Monate Elterngeld-Plus

Mit der Neuregelung der Elternzeit wird auch das Elterngeld-Plus eingeführt. Es soll Müttern die frühzeitige Rückkehr in den Beruf erleichtern. Statt wie bisher für 14 Monate gibt es nun die Möglichkeit, für 28 Monate Elterngeld-Plus zu beziehen - das ist dann aber nur halb so hoch.

«Wenn das künftig länger geht, hätten wir das sicher auch genutzt», erzählt Ingenieur Wagner. Aber er übt auch Kritik: «Ohne Beratung ist es bald nicht mehr möglich, das passende Modell zu finden.» Das Elterngeld sei eine gute Möglichkeit, mehr Zeit für die Familie zu haben, allerdings würden davon nicht alle Einkommensgruppen profitieren. «Ich bin froh, dass ich nicht in einer finanziellen Situation bin, die mich zwingt, nach der Geburt gleich wieder zu arbeiten.» Bei anderen Paaren auf der Geburtsstation sei das trotz Elterngeld der Fall gewesen: «Bei einem Krankenpfleger sind zwei Drittel vom Netto eben nicht viel.»

Urteile & Hinweise

Minusstunden nicht nacharbeiten

Bremen - **Verlangt der Arbeitgeber von Mitarbeitern, dass sie Minusstunden notieren und später abarbeiten, ist das unzulässig.** Das gilt zum Beispiel, wenn sie vier Wochen Urlaub haben, der Arbeitgeber aber sechs Wochen Betriebsferien anordnet. Mancher Chef verlangt nun, die zwei Wochen zusätzlichen Urlaub nachzuarbeiten. Rechtlich sei das aber nicht in Ordnung. Wenn ein Arbeitgeber eine zur Verfügung stehende Arbeitskraft nicht annimmt, haben Mitarbeiter trotzdem einen Anspruch auf den Lohn - und zwar ohne nachzuarbeiten.

Schwangere: Nicht schwer heben

München - **Während der Schwangerschaft dürfen Mitarbeiterinnen nicht schwer heben.** Es besteht die Gefahr, sich zu überlasten und so frühzeitig Wehen auszulösen. Dabei gibt es Obergrenzen zu beachten. Regelmäßig dürfen sie keine Gewichte über fünf Kilogramm heben - überhaupt nicht sollten es Lasten über zehn Kilogramm sein.

Anzeigen



„Für unsere Mandanten kämpfen wir wie Löwen [...]“

Klaus Weiss & Kollegen
Ihr Fachanwalt für Arbeitsrecht

Hoheluftchaussee 85, 20253 Hamburg

Tel. 040 40 17 84 0, Fax: 040 40 17 84 40

E-Mail: kanzlei@raweiss.de

www.raweiss.de

Technical Training Center

Weil es um Ihre Ausbildung geht!

- Umschulung zum Elektroniker (m/w) für Betriebstechnik (HK)
Start: 01.08.2015 | Dauer: 24 Monate
- Umschulung zum Mechatroniker (m/w)
Start: 01.08.2015 | Dauer: 24 Monate
- Umschulung zum Fluggerätelektroniker (m/w)
Start: 01.10.2015 | Dauer: 28 Monate

Mit möglicher Einstellungszusage von Franke + Pahl

date up training GmbH
Hotline 0800 0333 300 02 (kostenlos)
p.streich@date-up.com | www.date-up.com

date up

wissen müssen

gen erfüllen - also auch der Student oder die Hausfrau», erläutert Trojan.

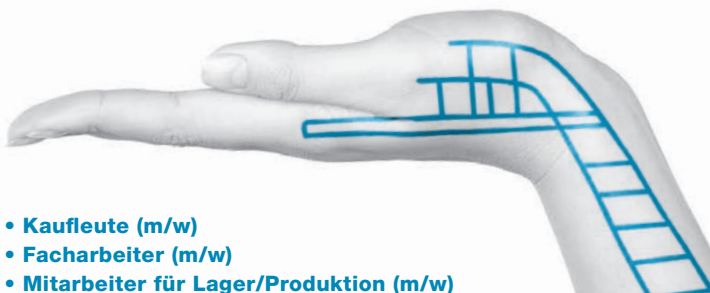
12 oder 14 Monate

Für insgesamt 14 Monate fördert der Staat die Auszeit. Das gilt jedoch nur, wenn sich beide Partner mindestens zwei Monate an der Elternzeit beteiligen - sonst wird die Förderung nur für ein Jahr gezahlt.

«Seit der Einführung des Elterngeldes hat sich die Väterbeteiligung kontinuierlich gesteigert», sagt Verena Herb, Sprecherin des Familienministeriums. Dennoch beanspruchen weiterhin vor allem Frauen die Förderung.

Nach der Elternzeit haben Mütter und Väter ein Anrecht auf die Rückkehr auf ihren alten - oder

IHR SPRUNGBRETT ZUM NEUEN JOB.



- Kaufleute (m/w)
- Facharbeiter (m/w)
- Mitarbeiter für Lager/Produktion (m/w)



Hofmann Personal ist Ihr persönlicher Partner, egal ob Sie einen Job suchen oder für Ihr Unternehmen die passenden Mitarbeiter. Wir unterstützen Sie dabei an über 80 Standorten in ganz Deutschland. Und freuen uns darauf, mit Ihnen Hand in Hand die Zukunft zu gestalten.

www.hofmann.info



I. K. Hofmann GmbH · 20097 Hamburg
Spaldingstr. 77a · Tel. 040-2388070
jobs-hamburg@hofmann.info

I. K. Hofmann GmbH · 20457 Hamburg
Alter Wall 67-69 · Tel. 040-36093940
jobs-hamburg2@hofmann.info

Finden Sie Ihren Traumarbeitsplatz als (m/w):

- Buchhalter
- Vertriebsmitarbeiter
- Speditionskaufmann
- Sachbearbeiter
- Industriekaufmann
- Kaufmann im Groß- und Außenhandel
- Call Center Agent

ARBEIT, die voranbringt.

Entdecken Sie, was Ihnen Ihr Beruf bietet...

Weitere Jobs finden Sie auf unserer Homepage!

Für Unternehmen in der Metropolregion Hamburg suchen wir Sie (m/w) zur Überlassung und/oder Vermittlung. Lernen Sie interessante Firmen und Einrichtungen kennen. Wir informieren Sie gern.

plus Personalmanagement GmbH
Frankenstraße 7
20097 Hamburg
Tel.: 040 / 23 63 00
jobs@pluss.de

Menschen mit Antrieb
www.pluss-office.de

Die Orizon GmbH ist Ihr kompetenter Partner, wenn es darum geht, am Arbeitsmarkt Profil zu zeigen. Unsere individuelle Beratung stellt sicher, dass Sie den Job finden, der am besten zu Ihnen passt. Aktuell suchen wir:

Kaufmann – Spedition und Logistikdienstleistung (m/w) in Hamburg

Ihre Aufgaben:

- Kundenbetreuung- und Beratung im Bereich Medizintechnik
- Durchführung aller Aufgaben im Zusammenhang mit der Auftragsabwicklung Inland/Export (inklusive der Reklamationen und Retouren)
- Termingerechte Bearbeitung sämtlicher Begleitdokumente für den nationalen und internationalen Handelsverkehr
- Zolldeklaration (ATLAS) und Angebotserstellung
- Proaktive Unterstützung von Außendienstmitarbeitern (m/w) und Exportmanager
- Ausführliche Datenpflege in SAP und CRM
- Enge Zusammenarbeit mit beteiligten Fachabteilungen

Ihr Profil:

- Abgeschlossene kaufmännische Berufsausbildung als Kaufmann (m/w) – Spedition und Logistikdienstleistung, Kaufmann (m/w) - Groß- und Außenhandel (Außenhandel), Industriekaufmann (m/w) oder Speditionskaufmann (m/w)
- Erste Berufserfahrung im Customer Service Bereich und Zollabwicklung (Export) wünschenswert
- Hohe Kundenorientierung und Servicebereitschaft
- Fortgeschrittene Englischkenntnisse in Wort und Schrift
- Gute MS-Office-Anwenderkenntnisse sowie idealerweise ATLAS-Kenntnisse
- Gute SAP R/3-Kenntnisse
- Organisationstalent und eine selbstständige Arbeitsweise

Unser Angebot:

- Direkte Festanstellung bei unserem namhaften Kunden
- Attraktives Arbeitsumfeld mit guten Perspektiven
- Aktive Jobsuche und regelmäßiger Austausch mit Ihnen
- Persönliche Begleitung des Vermittlungsprozesses

Ihre Bewerbung mit Gehaltsvorstellung schicken Sie bitte an:

Orizon GmbH | Niederlassung Hamburg 1
Feldbrunnenstraße 13 | 20148 Hamburg
T +49 40 325097-752 | F -77
bewerbung.hamburg1@orizon.de
Wir sind auch auf:
www.orizon.de



PARTNER

Personaldienste

Kommen Sie zu uns!

Als bewährter RekrutierungsPARTNER zahlreicher regional und überregional aktiver Unternehmen bieten wir Ihnen hervorragende Perspektiven. Nutzen Sie unser Netzwerk aus vielfältigen Kontakten zu Industrie, Handwerk und Verwaltung sowie unser verlässliches Branchen-Know-how für Ihre berufliche Zukunft.

Im Auftrag unserer namhaften Kunden aus **Hamburg und dem Umland** suchen wir im Rahmen der Direktvermittlung und der Arbeitnehmerüberlassung aktuell

- ▶ **Kundenbetreuer w/m Inbound**
für die Unterhaltungselektronik, mit guten Englischkenntnissen
- ▶ **Kundenbetreuer w/m** für die Automobilbranche
- ▶ **Assistenz Office-Management w/m**
in Teilzeit (25-30 Std.) sowie in Vollzeit, mit guten Englischkenntnissen

Bei Ihrer Suche nach einer neuen beruflichen Perspektive beraten wir Sie auf Augenhöhe und betreuen Sie zuverlässig bei der Vorbereitung und während Ihres Arbeitsverhältnisses. Wir bieten Ihnen attraktive Vergütungsmodelle, vielfältige Zusatzleistungen und eine persönliche Rundumbetreuung.

Weitere Informationen und attraktive Jobangebote finden Sie auf unserer Homepage www.partner-personaldienste.de

Mitglied im iGZ (DGB-Tarifpartner)
PARTNER Personaldienste Nord GmbH | Niederlassung Hamburg
Banksstraße 6 | 20097 Hamburg | Tel 040 6704876-0
karriere.hamburg@partner-personaldienste.de



Große Bäckerstraße 3
20095 Hamburg
www.hanseaten-zeitarbeit.de

Wir suchen und stellen für unsere interessanten Kunden in Hamburg ein:

- ⇒ IT-Systemadministrator (m/w)
- ⇒ Sozialpädagogen/Erzieher (m/w)
- ⇒ Rechtsanwaltsfachangestellte (m/w)
- ⇒ Speditionskaufmann (m/w)
- ⇒ Buchhalter (m/w)
- ⇒ Schifffahrtskaufmann (m/w)



Wir bieten:
⇒ übertarifliche Bezahlung
⇒ sehr gute Übernahmechancen

Wir freuen uns sehr über Ihren Anruf unter **040/37 47 770**

Keine klassische Zeitarbeit!
Starte jetzt Deine Zukunft im Bereich Lager/Logistik!

Ob **Staplerfahrer (m/w)**, **Kommissionierer (m/w)**, **Tischler (m/w)** oder **Elektriker (m/w)** bei uns bist du genau richtig!

Bei uns genießt du jetzt schon eine **attraktive Bezahlung** und bekommst bis 2016 **jedes Jahr eine garantierte Gehaltserhöhung.**

Eine **Übernahme** ist schon nach max. **3 Monaten** möglich!

Sichere Dir einen spannenden und abwechslungsreichen Arbeitsplatz.



Wir freuen uns über Deinen Anruf in...

Barmbek: 040/329 089 10
Bergedorf: 040/739 281 70
Norderstedt: 040/851 594 90

Clauss & Hegerhorst Personal Partner GmbH | www.pp-zeitarbeit.de

Stellenausschreibung



Wir – die PEAG Personal GmbH – sind ein bundesweit agierender, auf Fachkräfte spezialisierter, Personaldienstleister. Zu unseren Kunden zählen namhafte Konzerne der Luftfahrt, der stahlerzeugenden und metallverarbeitenden Industrie sowie der Branchen Handel, Energie und Automotive.

Für unseren Kunden aus der Region Hamburg suchen wir:

- Metallbauer (m/w)
- Elektro-Installateure (m/w)
- Industrie-Mechaniker für Montage (m/w)
- Kaufmännische Mitarbeiter (m/w) – Sachbearbeiter/in
- Energieanlagenelektroniker (m/w)

Das Angebot

Wir bieten Ihnen eine herausfordernde und verantwortungsvolle Aufgabe in einem abwechslungsreichen und zukunftsorientierten Arbeitsumfeld mit großem Gestaltungsraum und Entwicklungsperspektiven, einen krisensicheren Arbeitsplatz, übertarifliche Vergütung, Urlaubs- und Weihnachtsgeld, Integration in den Kundenbetrieb, sowie einen fairen Umgang.

Wenn Sie über die genannten Qualifikationen und Fachkenntnisse verfügen, freuen wir uns auf Ihre Bewerbung.

PEAG Personal GmbH

Niederlassung Hamburg
Steindamm 9, 20099 Hamburg
Phone: +49 40 23513518-16
E-Mail: hamburg@peag-personal.de

Weitere interessante Stellenangebote:
www.peag-personal.de



www.piening-personal.de



Unsere Erfahrung – Ihr Vorteil

Immer die passende Lösung bei Personal-Fragen...

Seit über 35 Jahren bietet Piening Personal eine breite Job-Auswahl für Fach- und Hilfskräfte.

**Sie suchen Mitarbeiter für Ihr Unternehmen?
Wir finden das richtige Personal!**

**Sie suchen einen Job?
Wir finden den richtigen Arbeitsplatz!**

Sprechen Sie uns an:
Piening GmbH
Brandsende 2-4
20095 Hamburg
Telefon 040 7029992-0
Hamburg@PieningGmbH.de



Zum vierten Mal ausgezeichnet als einer der besten Arbeitgeber im deutschen Mittelstand.

**Wir bewegen Menschen,
Menschen bewegen uns.**



Stand 30. April 2015 - Wir übernehmen für Verfügbarkeit und Richtigkeit keine Gewähr

Job-Bezeichnung	Beschreibung	Anforderungen	Kontakt
Tourismuskaufrmann/-frau	Wir suchen eine/-n Reisebüroleitung i. Ass. Rang (m/w) - Reisen für unser Büro Hamburg in Vollzeit (163,0 Std./mtl.)	- Führungserfahrung - Umfassende touristische Fachkenntnisse, insbesondere Zielgebietskennntnisse - Sicherer Umgang mit touristischen Buchungssystemen - Dienstleistungsorientierung und Teamgeist	Karstadt Warenhaus GmbH Frau Alexandra Endemann Abteilung: Zentralleitung Reisen Theodor-Althoff-Str. 2 45133 Essen, Ruhr E-Mail: Alexandra.Endemann@karstadt.de
Helfer/in - Küche	Wir suchen eine zuverlässige KÜCHENHILFE (m/w), die morgens (ab ca. 9 Uhr) in der Vorbereitung für das Tagesgeschäft arbeitet.	Wir erwarten selbstständiges Arbeiten und einen sorgfältigen Umgang mit Lebensmitteln.	Zum Alten Lotsenhaus GmbH i.G. Herr Hoffmann Övelgönne 13 22605 Hamburg Tel.: 040 8 80 01 96, Fax: 040 31 99 29 67 E-Mail: info@zum-alten-lotsenhaus.de



Sie suchen eine Klimaveränderung?

Wir bieten attraktive Berufsperspektiven in einer Wachstumsbranche! Für Hamburg suchen wir

Agenturinhaber (m/w)

Außendienstmitarbeiter (m/w)

In guten Händen. LVM. Das ist unser Motto und Ziel. Das spüren unsere Kunden und Mitarbeiter. Wir leben Serviceorientierung und faires Miteinander. Wenn auch Ihnen diese Werte wichtig sind, sprechen Sie uns an.

Weitere Informationen erhalten Sie von unserem Direktionsbeauftragten Daniel Thiefes:
Tel. (0251) 702 91 21 04.

Ihre Bewerbung senden Sie bitte per E-Mail an:
d.thiefes@lvm.de.

LVM Versicherung
Kolde-Ring 21
48126 Münster
www.lvm.de



VERKAUFS-PROFI (m/w)

für unsere PolsterWelten gesucht!

Sie haben Erfahrungen im Verkauf, beraten gern und wissen, wie man Kunden überzeugt?

Wir bieten Ihnen eine umfassende Produktschulung, eine attraktive Vergütung und ein ausgezeichnetes Betriebsklima.

In Vollzeit, Teilzeit oder auf 450 €-Basis.

Bewerben Sie sich jetzt – das gesamte Kabs-Team freut sich auf Sie!

Kabs PolsterWelt | Verwaltung | Frau Germaadnik
Gertrudenstraße 3 | 20095 Hamburg
www.kabs.de/karriere oder karriere@kabs.de



Bequemer geht's nicht.

Die nächste **JOBWOCHE**
erscheint am 19. Mai 2015

NEUE WEGE GEHEN.

Seien Sie Ihr eigener Wegbereiter und starten Sie Ihre berufliche Zukunft als Vertriebsexperte im Geschäftskundenbereich im Auftrag des größten deutschen Kabelnetzbetreibers.



Stefan, 42 Jahre, Medienberater für Geschäftskunden

Wir sind in 13 Bundesländern tätig und suchen für die weitere Expansion für die Gebiete Hamburg, Schleswig-Holstein und Mecklenburg-Vorpommern einen selbständigen

MEDIENBERATER FÜR GESCHÄFTSKUNDEN (M/W) IM AUSSENDIENST

Ihre Aufgabe

- Erstkontakte zu Entscheidungsträgern aus der Wohnungswirtschaft (B2B)
- Identifikation von Potenzialen und Vermarktungschancen für unsere Produkte
- Pflege und Ausbau des vorhandenen Kundenstamms von Kabel Deutschland

Unser Angebot

- Professionelle Einarbeitung, Unterstützung und Trainings
- Ein außergewöhnlich attraktives Provisionsmodell
- Einsatz nahe Ihres Wohnortes
- Unabhängigkeit bei Ihrer Zeiteinteilung und Vorgehensweise
- Hohe Nachfrage unserer Kunden, auch in wirtschaftlich schwierigen Zeiten

Was Sie mitbringen sollten

- Home-Office, Telefon, Computer und einen eigenen PKW
- Vertriebs Erfahrung und Überzeugungskraft
- Ein hohes Maß an Eigenmotivation
- Fleiß, Zuverlässigkeit und den Willen zum Erfolg

Herr Götz von Wehren
Telefon 040-63 66-10 16
mittelstand-hamburg@kabeldeutschland.de
oder
www.b2b-vertriebsexperte.de



Kabel Deutschland
Ein Vodafone Unternehmen.



Höffner gehört mit 18 Richtungscentren und über 6000 Mitarbeitern zu den führenden Möbelhandelsunternehmen in Deutschland. Zur Verstärkung unserer Teams suchen wir

Verkäufer m/w

in Vollzeit oder Teilzeit

in Barsbüttel

für den Bereich:

- Wohnzimmer
- Express (Junges Wohnen)
- Teppiche
- Boutique

in Hamburg-Eidelstedt

für den Bereich:

- Wohnzimmer
- Express (Junges Wohnen)
- Schlafzimmer

Außerdem suchen wir:

Monteure m/w

in Barsbüttel

zur Auslieferung und Montage von Möbeln und Küchen

Mitarbeiter Lager m/w

in Barsbüttel

Küchenverkäufer m/w

in Hamburg-Eidelstedt und Barsbüttel

in Vollzeit oder Teilzeit

Haben Sie Interesse?

Bitte schicken Sie Ihre vollständigen Bewerbungsunterlagen an:

Hamburg-Eidelstedt:

Höffner Möbelgesellschaft GmbH & Co. KG

z.Hd. Herrn Legrum,

Holsteiner Chaussee 130, 22523 Hamburg

oder per E-Mail: karriere-eidelstedt@hoffner.de

Barsbüttel:

Höffner Möbelgesellschaft GmbH & Co. KG

z.Hd. Herrn Jürß,

Rahlstedter Str. 1, 22885 Barsbüttel

oder per E-Mail: karriere-barsbuettel@hoffner.de

www.hoeffner.de

Höffner
Wo Wohnen wenig kostet!

Die Wolter-Rousseaux Media GmbH ist ein kleiner Special Interest Verlag. Wir publizieren seit vielen Jahren Zeitungen zu Karrierethemen. Unser Flaggschiff ist Norddeutschlands führende Arbeitsmarkt- und Weiterbildungszeitung „JOBS-KOMPAKT“.

**Festgehalt
+ Provision**

Aktuell suchen wir einen motivierten und affinen **Verkaufsberater**, der für unsere vielfältigen Media-Produkte neue Firmenkunden gewinnt.

- Sie kennen unsere Zeitungen sowie unsere Messen?
- Sie können am Telefon lächeln, überzeugen, einfach alles verkaufen?
- Sie beherrschen Deutsch in Wort & Schrift?

Wir bieten Ihnen ein sicheres Grundgehalt sowie eine absolut attraktive Provisionsregelung.

Bei Interesse freuen wir uns auf Ihre aussagekräftige Bewerbung.

Vorabfragen beantwortet Ihnen Herr Benjamin Herzog auch gerne telefonisch unter 040 64 666 1605 oder info@jobs-kompakt.de

Wolter-Rousseaux Media GmbH - Gutenbergring 41 - 22848 Norderstedt



Neue Jobs für Pflegekräfte

Mit der Sparte Medical bietet die Piening GmbH Pflegekräften in Hamburg und Umgebung Arbeitsplätze mit anspruchsvollen Aufgaben, auch in pflegerischen Spezialgebieten. Im Rahmen flexibler Arbeitszeitmodelle in Voll- und /oder Teilzeit und auf 450€-Basis haben Sie die Möglichkeit fachlich und persönlich zu wachsen.

Wir suchen:

- > Altenpfleger (m/w)
- > Gesundheits- und Krankenpfleger (m/w)
- > Pflegehilfskräfte (m/w)

Mirjam Fuhrmann freut sich auf Ihre Bewerbung!

Piening Medical

Brandsende 2-4
20095 Hamburg
T 040 7029992-24
Jobs.Hamburg@Piening-Medical.de



Zum vierten Mal ausgezeichnet als einer der besten Arbeitgeber im deutschen Mittelstand.

**Wir bewegen Menschen,
Menschen bewegen uns.**

Piening
Medical



Zentrum für
ambulante
Krankenpflege

Wir, ein ambulanter Pflegedienst mitten in Hamburg-Eilbek, suchen zum nächstmöglichen Termin

Gesundheits- und Krankenpfleger (m/w) oder Altenpfleger (m/w)

als

Aushilfen auf 450,- EUR Basis oder 15-35 Std. Woche in TZ/VZ

Sie haben Spaß an der liebevollen Betreuung unserer Patienten, arbeiten engagiert und selbstständig, sind verantwortungsbewusst, teamfähig und haben einen Führerschein?

Wir bieten Ihnen unter anderem ein gutes Betriebsklima in einem modern organisierten, fortbildungsorientierten Pflegedienst, einen überdurchschnittlichen Verdienst mit 13. Gehalt und WE/FT-Zuschlägen (verhandelbar) und einen PKW auch zur privaten Nutzung.

Frau Brey oder Frau Frede freuen sich über Ihren Anruf oder Ihre Bewerbungsunterlagen:

Zentrum für ambulante Krankenpflege GmbH | Wandsbeker Chaussee 46
22089 Hamburg | kontakt@pflegedienst-hh.de | Tel.: 040 251 2518

Sie suchen eine neue Herausforderung,
sind belastbar, flexibel, teamfähig und
arbeiten gerne mit Kunden???

Dann sind Sie bei uns richtig.

Wir suchen für unsere Bedienungsabteilung
gelernte (oder mit Berufserfahrung)

Fleischfachverkäufer/innen in Teil- oder Vollzeit

Bewerbungen bitte schriftlich an:

per Mail: edeka.junius@hamburg.de

Möllner Landstraße 119 • 21509 Glinde
Telefon 040/711 23 20

Öffnungszeiten: Montag bis Samstag 7 bis 21 Uhr



Mehr Frische - mehr Vielfalt!

Zur Verstärkung unserer Teams suchen wir:

zum nächstmöglichen Zeitpunkt für unsere 4 Einrichtungen in Hamburg:

- Pflegefachkräfte (m/w) (Teil- Vollzeit)

Ihre Aufgaben

- Erstellung und Aktualisierung der Pflegeplanung und Steuerung des Pflegeprozesses
- Sicherstellung einer hohen Pflege- und Betreuungsqualität nach Qualitätsstandards

Das erwarten wir:

- abgeschlossene Ausbildung in der Alten- oder Krankenpflege oder vergleichbare praktische Qualifikation
- Freude am Umgang mit älteren Menschen
- Zuverlässigkeit, Flexibilität und Teamgeist
- EDV Kenntnisse

Das bieten wir Ihnen:

- eine individuelle und ausführliche Einarbeitung
- interessantes und vielseitiges Aufgabenspektrum in Führungspositionen
- attraktiven und sicheren Arbeitsplatz mit einem guten Betriebsklima
- unsere Mitarbeiter werden individuell gefördert und weiterentwickelt mit umfangreichen Fortbildungs- und Aufstiegschancen.
- wir legen viel Wert auf flexible Arbeitszeitmodelle und eine verlässliche Dienstplanung.

Natürlich bieten wir auch eine leistungsgerechte Vergütung und Sonderleistungen, Betriebssport und HVV Profi-Card.

Wir freuen uns auf Ihre Bewerbung unter: „JKET09“

Kieler Strasse 212
22525 Hamburg
www.geschwister-jensen.de
Tel: 040 33 34 32
bewerbung@roeweland.de

Geschwister 
Jensen Gruppe
Seniorenzentren in Hamburg



FAIRPAY
FAIRER LOHN
CERTIFIED BY JOBS-KOMPAKT NORD



*Motivierte Mitarbeiter
dank fairer Löhne*



FOTO: MEDDY POPCORN FOTOLIA.COM



Seite an Seite mit Ihnen!

Ihr Partner für Karriere und Personalmanagement.

Ob Sie eine neue berufliche Herausforderung suchen oder qualifizierte und motivierte Mitarbeiter: Wir sind mit passenden Lösungen für Sie da! Vertrauen Sie auf über 50 Jahre Erfahrung in den Bereichen Arbeitnehmerüberlassung, Inhouse Outsourcing und Personalvermittlung: **Lernen Sie uns kennen!**

Adecco Personaldienstleistungen GmbH
Rathausstraße 12, 4. OG • 20095 Hamburg
Telefon 040 333199-21 • Fax 040 333199-90
of-hamburg@adecco.de



better work, better life





adecco.de



SICHERHEITSDIENSTE

Wir sorgen seit nahezu 50 Jahren mit unseren fast 600 Mitarbeitern für die Sicherheit unserer Kunden und suchen im Rahmen von Neuaufträgen in Hamburg ab sofort mehrere

Sicherheitskräfte (m/w)

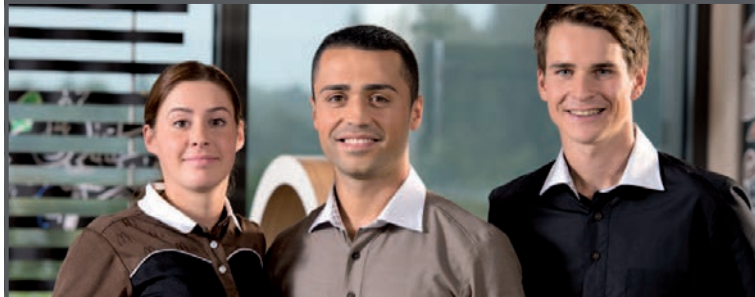
mit/ohne 34a und

IHK WSFK/GSSK/FSS

in Voll-/Teilzeit oder 450€.

Bei Interesse melden Sie sich unter
040-870 876 40 oder
www.weko-job.de

Die nächste **JOBWOCHE** erscheint schon am 19. Mai 2015



► MACH DEINEN WEG

Mitarbeiter im Restaurant / McCafé (m/w) in Voll- und Teilzeit

Hamburger Westen - Wedel - Pinneberg

Bewerben Sie sich jetzt bei uns:

- Telefon: 04103 - 70 15 70
- Web: info@mcdbayern.de



McDonald's
Oliver Bayer Systemgastro.
Postfach 1160 • 25487 Holm



**MACH
DEINEN
WEG.**



DU BEGEISTERST UNSERE GÄSTE. DANN BEGEISTERN WIR DICH.

WILLKOMMEN IM TEAM

als Mitarbeiter im Restaurant / McCafé (m/w)
als Mitarbeiter im Restaurant Management (m/w)

WIR BIETEN DIR:

- abwechslungsreiche Aufgaben
- ein nettes Team
- einen sicheren Job
- Vergütung nach Tarif

DU BRINGST MIT:

- Talent als Gastgeber
- Spaß an gutem Service
- Teamgeist
- Motivation und Flexibilität

Komm und bleib: Du suchst einen abwechslungsreichen Job ganz in deiner Nähe in einem netten Team? Dann suchen wir genau dich. Bewirb dich jetzt online oder per Email: auf www.mcdonalds.de/jobs oder an jobcenter.hamburg@de.mcd.com

© 2014 McDonald's
McDonald's Deutschland
Ausschläger Weg 40
20537 Hamburg
040 227127-90



**MACH
DEINEN
WEG.**



► MACH DEINEN WEG

Mitarbeiter im Restaurant Management (m/w)

Als Nr. 1 in der Gastronomie und einer der größten Arbeitgeber Deutschlands ist McDonald's auf einem sehr erfolgreichen Weg. Diesen Weg können Sie mit uns gehen.

Machen Sie den 1. Schritt und bewerben Sie sich schriftlich mit Ihren vollständigen Bewerbungsunterlagen oder online unter www.mcdonalds.de/jobs

Michael Kaup Systemgastronomie e.K.
für HH-Rahlstedt, Billstedt & Bergedorf
Herr Nikolau
Sieker Landstraße 126, 22143 Hamburg
Tel.: 040 675 822 83



**MACH
DEINEN
WEG.**

Büro Neueröffnung.
Callcenter sucht auf Voll/Teilzeit

Mitarbeiter/in im
Telefondienst. Festgehalt.

Telefon 040-300 96 748

Wir suchen (m/w)

Staplerfahrer
Hamburg

Kommissionierer
Hamburg

Maschinenführer
Hamburg

CNC-Zerspaner
Fräsen und Schleifen
Schwarzenbek/Hamburg

Wir freuen uns auf Ihre
Bewerbung

Tel.: 040/226 227-820
gewerblich@obm-pm.de

OBM
PERSONALMANAGEMENT

Anzeigenverkäufer (m/w)

Sie lieben den Kontakt zum
Kunden!



Sie wollen zu den Besten
gehören!



Sie erwarten hohe,
leistungsbezogene
Provisionen!



Sie suchen ein
Unternehmen, das Sie
wirklich weiterbringt!



Jobwoche.de sucht
Anzeigenverkäufer (m/w)
für den Großraum HH.



Wolter-Rousseaux Media GmbH
Gutenbergring 39 - 41
22848 Norderstedt
info@jobwoche.de

Stand 30. April 2015 - Wir übernehmen für Verfügbarkeit und Richtigkeit keine Gewähr

Job-Bezeichnung	Beschreibung	Anforderungen	Kontakt
MasseurIn w/m für die „Mein Schiff Flotte“	Sie wollen auf einem Kreuzfahrtschiff arbeiten? Unter www.seachefs.com im Bereich „Team“ gibt es Informationen sowie Filme über Jobs an Bord. Ebenfalls bei Facebook unter http://www.facebook.com/seachefs	Sie haben eine fachlich fundierte Ausbildung als MasseurIn sowie Spezialausbildungen (Thai Massage, Lomi Lomi, etc.)? Dann sind Sie auf den „Wohlfühlschiffen“ von TUI Cruises genau richtig!	sea chefs Human Resources GmbH www.seachefs.com/meinschiff

Telefonische Kundenbetreuung (m/w)	Wir suchen ab sofort Tel. Kundenbetreuer / innen. Arbeitszeiten Mo. - Do. 9.00 - 17.00 Uhr Arbeitszeiten Fr. 9.00 - 15.00 Uhr. Festgehalt 2.000,- Brutto. Vollzeit	Eine Ausbildung ist nicht erforderlich, wir arbeiten Sie ein. Deutsch in Wort und Schrift. Zuverlässigkeit	Firma Meyer Papenreye 31 22453 Hamburg Tel.: 040 52 67 91 43
---	--	--	---

Garten- und Landschaftsgärtner (w/m)	Für einen Kunden in Norderstedt suchen wir eine/n Garten- und Landschaftsgärtner in Norderstedt (w/m) mit Erfahrung in Pflaster- und Pflegearbeiten.	- Erfahrung in Pflaster- und Pflegearbeiten - gute Selbstorganisation - PKW-Führerschein - selbstständiges Arbeiten	Wolter-Rousseaux Media GmbH Herr Sven Wolter-Rousseaux Gutenbergring 41 22848 Norderstedt Tel.: 040 64 666 16-00 E-Mail: d.rousseau@jobs-kompakt.de
---	--	--	--

Fahrer (m/w) zur Auslieferung der JOBWOCHE (Nebentätigkeit)	Für die Auslieferung unserer Zeitung „JOBWOCHE“ suchen wir zuverlässige Aushilfsfahrer auf Minijob-Basis für verschiedene Hamburger Stadtteile (kein Verkauf, keine Akquise). Gern auch fitte Früh-/Rentner. Aufwand: alle 14 Tage jeweils 1-2 volle Tage	Bezahlung als Mini-Job (geringfügige Beschäftigung). Die Tätigkeit ist langfristig angelegt. Eigenes Fahrzeug erwünscht (Aufwand wird vergütet). Führerschein Kl. B (alt: 3) ist zwingend erforderlich.	Wolter-Rousseaux Media GmbH Frau Dominique Rousseaux Gutenbergring 39-41 22848 Norderstedt Tel.: 040 64 666 16-00 E-Mail: swr@jobs-kompakt.de
--	---	--	---

Vertriebsassistent/in	Für den Standort Norderstedt sucht die TCG eine engagierte und versierte Vertriebsassistent (m/w) in Vollzeit.	Neben einer abgeschlossenen kaufmännischen Ausbildung erwarten wir einen routinierten Umgang mit dem MS-Office-Paket, erste Erfahrungen mit Warenwirtschaftssystemen und ein Affinität für IT-Themen.	Taneri Consulting GmbH Herr Taner Taneri Gutenbergring 1-5 22848 Norderstedt Tel.: 040 60 92 93 40 E-Mail: tt@taneri-consulting.com
------------------------------	--	---	--

Die nächste **JOBWOCHE** erscheint am 19. Mai 2015

Fachinformatiker/in - Systemintegration	Wir suchen per sofort eine/n Fachinformatiker/in – Systemintegration bzw. eine/n IT-Administrator/in zur Verstärkung unseres Teams. Vollzeit.	- Admin. und Betreuung der IT/TK Infrastruktur unserer Kunden - Admin. und Betreuung unserer Serverfarm im Rechenzentrum sowie Kundensysteme, - Entwicklung von Ideen und Konzepten zur Optimierung der digitalen Prozesse	sbt solutions GmbH Herr Grimmig In de Tarpen 41 22848 Norderstedt E-Mail: m.grimmig@sbt-solutions.de
--	---	--	--

Sachbearbeiter / Projektleiter (m/w) Sanitär bzw. RLT	Wir suchen zum nächstmöglichen Zeitpunkt motivierte, gut ausgebildete und erfahrene Sachbearbeiter / Projektleiter (m/w) Sanitär bzw. RLT	- Erfolgreich abgeschlossenes Studium zum Diplom-Ingenieur / Bachelor / Master der Versorgungstechnik oder gleichwertige Qualifikation als Techniker - 3 - 5 Jahre Berufserfahrung in der Planung, sehr gute Fachkenntnisse	Heinze-Stockfisch-Grabis + Partner GmbH Borsteler Chaussee 25, 22453 Hamburg Tel.: 040 51477-0 Fax: 040 51477-111 E-Mail: k.fischer@hsgp.de / Web: www.hsgp.de
--	---	--	---

Servicetechniker/in - Sicherheits-/Alarmanlagen	Wir suchen zum nächst möglichen Zeitpunkt eine/n weiter/en Mitarbeiter/in für die Bereiche - Sicherheitstechnik - Einbau und Wartung von Einbruchmeldeanlagen - Videoüberwachung	- Elektroniker/in - Geräte und Systeme - Elektroniker/in - Informations- und - Telekommunikationstechni oder auch Elektroinstallateur/in. - Fahrerlaubnis B PKW/Kleinbusse (alt: FS 3)	W + R Hanseatische Sicherheitstechnik GmbH Herr Jürgen Roth Harksheider Str. 115 a 22399 Hamburg Te.: 040 6 00 34 43, Fax: 040 60 01 33 19 E-Mail: wr-sicherheit@t-online.de
--	---	--	--

Koch / Köchin	Wir suchen für unser kleines kollegiales Team einen Koch/Jungkoch/Commis de cuisine oder erfahrenen Küchenhelfer mit Kocherfahrung.	Eine abgeschlossene Berufsausbildung ist gerne gesehen, aber Ungelernte mit Ambitionen und vorhandenen Grundkenntnissen werden auch berücksichtigt.	KWS Gastro GmbH Herr Frank Stricker Sandtorkai 77 20457 Hamburg Tel.: 040 51 90 30 61 E-Mail: info@kehr-wieder-spitze.de
----------------------	---	---	---

Bauzeichner/In / Technische/r Zeichner/In	Als Fachplanungsbüro mit den Tätigkeitsschwerpunkten im vorbeugenden Brandschutz und der Schadstoffsanierungsplanung suchen wir per sofort eine/n Bauzeichner/in / technische Zeichner/in.	Im Rahmen von Genehmigungsplanungen von Großprojekten in HH werden zur Erstell. von Brandschutzkonzepten und bei Sanierungsplanungen Zeichnungsdarstellungen erforderlich. Zusätzlich sind von dem/r Bewerber/in Sekretariatsaufgaben mit zu übernehmen.	Ingenieurbüro T. Wackermann GbR Herr Tim Barghusen Große Bahnstraße 33 22525 Hamburg Tel.: 040 88 14 18 60, Fax: 040 8 81 41 86 66 E-Mai: bewerbung@wackermann.com
--	--	--	---

Stand 30. April 2015 - Wir übernehmen für Verfügbarkeit und Richtigkeit keine Gewähr

Job-Bezeichnung	Beschreibung	Anforderungen	Kontakt
Sachbearbeiter (m/w) Auftragsabwicklung	Zur Verstärkung unserer wachsenden Tiefkühlsparte in Hamburg suchen wir zum nächstmöglichen Termin eine/n Sachbearbeiter (m/w) Auftragsabwicklung.	<ul style="list-style-type: none"> - Eine abgeschlossene kaufm. Ausbildung - Eine sorgfältige, engagierte und verantwortungsvolle Arbeitsweise - Sie sollten teamfähig und kommunikativ sein - Sie haben ein sicheres und freundliches Auftreten 	I. Schroeder KG. (GmbH & Co) Am Sandtorkai 37 20457 Hamburg E-Mail: personal@iskg.de www.iskg.de
Architekt/in	Unser Architekturbüro in Hamburg-Winterhude (zwei Partner/sechs Mitarbeiter) sucht ab sofort eine/n Architekten/in unbefristet in Vollzeit.	<ul style="list-style-type: none"> - alle Leistungsphasen mit Schwerpunkt in der Ausführungsplanung - Ideen können Sie in 3D-Visualisierungen abbilden, Kreativität - Kommunikationsfähigkeit und Teamfähigkeit zeichnen Sie aus 	Lüthje Soetbeer Architektur Herr Soetbeer Forsmannstraße 8b 22303 Hamburg E-Mail: t.soetbeer@LSarchitektur.com
Florist/in	Für unser Blumengeschäft suchen wir zur Unterstützung unseres Teams eine/n Florist/in auf 450,- € Basis.	Fahrerlaubnis B PKW/Kleinbusse (alt: FS 3)	Müzeyyen Özer Blumenpavillon Herr Nuri Özer Mittelweg 140 20148 Hamburg E-Mail: info@blumenpavillon-poeseldorf.com
Servicekraft m/w	Für die Neueröffnung unseres Restaurants in Hamburg - Uhlenhorst suchen wir Servicekräfte (m/w). Das Fardi ist ein Restaurant mit syrischen Spezialitäten.	<ul style="list-style-type: none"> - Abgeschlossene Berufsausbildung in der Gastronomie oder mehrere Jahre Berufserfahrung - Sehr gute Deutschkenntnisse - Englischkenntnisse erwünscht 	Jaber Fardi Fardi Syrisches Restaurant Herr Jaber Fardi Hofweg 72 22085 Hamburg Tel.: 040 36 02 74 19 E-Mail: info@fardi-hamburg.de
Verkaufskraft (m/w) geringfügige Beschäftigung	Wir suchen zum nächstmöglichen Zeitpunkt für unsere Filiale in Hamburg eine Verkaufskraft (m/w) in geringfügiger Beschäftigung.	<ul style="list-style-type: none"> - Bestenfalls erste Erfahrungen in der Gastronomie - Eine ausgeprägte Team- und Kommunikationsfähigkeit - Motivation und Leistungsbereitschaft 	NORDSEE GmbH Herr André Schurz Bei den Landungsbrücken 1 20359 Hamburg E-Mail: store.3367@nordsee.com
Stellenanzeigen ab 95 Euro - Telefon 040 64 666 1600			
Auslieferungsfahrer/in	Für unsere Zentralküche in Hammerbrook, die uns für die Vorbereitung der Firmen- und Event-caterings dient, suchen wir Auslieferungsfahrer/in.	Du solltest ein hohes Maß an Flexibilität und Einsatzbereitschaft mitbringen. Ein gepflegtes Äußeres setzen wir voraus.	Catering Frau Mandy Gollian Hammer Deich 26-34 20537 Hamburg Tel.: 040 25 33 05 70, Fax: 040 37 50 16 88 E-Mail: m.gollian@lokalgold.de
Heilerziehungspfleger (m/w)	Wir suchen zum nächstmöglichen Zeitpunkt eine/n freundliche/n, feinfühlige/n Kollege/in für die Betreuung von 30 Kindern im Alter von ein bis sechs Jahren, in der Zeit zw. 8:00 und 16:00 Uhr. Die Anstellung ist vorerst bis Juli 2017 befristet.	Abgeschlossene Ausbildung als Heilerziehungspfleger/in	Kindertagesstätte Herr Dietl Max-Brauer-Allee 191 22765 Hamburg Tel.: 040 88 14 70 31 E-Mail: post@kita-wiwawuschel.de
Frühstückshilfe (m/w)	Wir suchen zur Unterstützung unseres Frühstücksteams eine Verstärkung. In den Aufgabenbereich fallen u.a Vor- und Nachbereitungsaufgaben in der Küche. Einsätze sind an allen Wochentagen möglich. Die Einsätze bewegen sich zwischen 3-4 Stunden am Tag und sind von der Auslastung abhängig.	Eine Ausbildung ist von Vorteil, aber nicht Bedingung,	Nordic Hotel Domicil Frau Michaela Lammers Stresemannstrasse 62 22769 Hamburg E-Mail: Leitung.Domicil@nordic-hotels.com
Gebäudereiniger m/w	Wir suchen zum nächstmöglichen Zeitpunkt eine/n Gebäudereiniger/in in Teilzeit im Raum Hamburg. <ul style="list-style-type: none"> - Teilzeit - flexibel - 30 Wochenstunden - Befr. Arbeitsverhältnis für 12 Monate, eine spätere Übern. in ein unbefr. Arbeitsverhältnis ist möglich 	<ul style="list-style-type: none"> - Berufseinsteiger - Fahrerlaubnis B PKW/Kleinbusse (alt: FS 3) - Belastbarkeit, Flexibilität, Sorgfalt / Genauigkeit, Teamfähigkeit, Zuverlässigkeit 	Talyak GmbH Frau Victoria Bender Reiherdamm 44 20457 Hamburg Tel.: 040 31 99 39 40, Fax: 040 7 54 40 87 E-Mail: Info@talyak.de
Gerüstbauer/in	Zum nächstmöglichen Eintrittstermin suchen wir vier gelernte Gerüstbauer (m/w) bzw. Gerüstbauhelfer (m/w). Es handelt sich um Vollzeitstellen, die nach Tarif entlohnt werden; die Einsätze erfolgen in Hamburg.	- Fahrerlaubnis B PKW/Kleinbusse (alt: FS 3) - Belastbarkeit, Motivation / Leistungsbereitschaft, selbstständiges Arbeiten, Sorgfalt / Genauigkeit, Zuverlässigkeit	Pleqe Gerüstbau GmbH Frau Kameraj Rodigallee 254 22043 Hamburg

AUSBILDUNG 2015



- Kaufmann (m/w) für Büromanagement
- Personaldienstleistungskaufmann (m/w)

Wir **SUCHEN** engagierte Kommunikationstalente mit Interesse an Marketing und Organisation. Wir **BIETEN** eine praxisorientierte Ausbildung, spannende Aufgaben und die Chance einer Festanstellung. Ein nettes Team **FREUT** sich auf Euch! Schaut einfach auf unsere Homepage!

ARBEIT UND MEHR GmbH
www.arbeit-und-mehr.de
mail@aum-hh.de
 Hudtwalckerstraße 11
 22299 Hamburg
 Tel 040 460 635-0 • Fax -199
 Zeitarbeit und Vermittlung für kluge Köpfe.



ca. 5.000 freie Ausbildungs-/Studienplätze
 alle Branchen – alle Schulabschlüsse **TALENTE kompakt**

7. AUSBILDUNGS- & STUDIENMESSE

im Flughafen Hamburg, Terminal Tango
15. Oktober 2015, 8.30 bis 15.00 Uhr

Gratis Bewerbungs-
 Mappen-Check





PFLEGEN & WOHNEN HAMBURG
In Gemeinschaft leben. Seit 1619



Machen Sie in Ihrer Freizeit, was Sie wollen ...

... denn dann stechen Sie auch in Ihrer beruflichen Entwicklung hervor!

Noch Platz für Neues?



„Mit Leidenschaft oder gar nicht!“ - Das sollte Ihr Motto bei der Berufswahl sein.

Ausbildung zum/zur staatlich anerkannten Altenpfleger/in

Altenpflege wird in unserer Gesellschaft immer wichtiger, denn die Menschen werden immer älter. Entsprechend steigen auch die Ansprüche an die Altenpflege. Gleichzeitig entwickeln sich Medizin und Pflege - besonders im Bereich der Altenpflege - rasant weiter. Wir bei PFLEGEN & WOHNEN HAMBURG stellen uns diesen Veränderungen - sowohl in der Begleitung unserer Bewohnerinnen und Bewohner als auch im Rahmen unserer Altenpflegeausbildung und deshalb warten auf Sie als zukünftige Altenpflegerin bzw. als Altenpfleger anspruchsvolle und interessante Herausforderungen.

Das klingt interessant für Sie? Weitere Informationen finden Sie im Internet! Um mit der Ausbildung beginnen zu können, benötigen Sie einen Realschulabschluss, eine andere abgeschlossene zehnjährige allgemeine Schulbildung oder einen Hauptschulabschluss verbunden mit einer mindestens zweijährigen abgeschlossenen Berufsausbildung.

Ausbildungsbeginn: 01.08.2015

Informieren Sie sich gerne auf unserer Homepage oder rufen Sie uns an!

Telefon (040) 20 22 - 33 25
www.pflegenundwohnen.de



Ausbildungsangebote: **JOBWOCHE.de**

NEUE KARRIERE GESUCHT?



In unserem Online-Stellenmarkt finden Sie bestimmt ein passendes Stellenangebot.

www.Jobwoche.de

© Yuri Arours - Fotolia.com



Alles im grünen Bereich.



Umschulungen in Hamburg

- **Kaufmann für Spedition und Logistikdienstleistung** (m/w)
- **Fachlagerist** (m/w)
- **Fachkraft für Lagerlogistik** m/w
Beginn: 01.06.2015
- **Kaufmann für Büromanagement** m/w
Beginn: im Herbst Ansprechp.: Frau Koblica Tel.: 040/32 87 29 - 0
- **Nachholen des Berufsabschlusses in 6-9 Monaten**
Beginn: laufend, (Voll- oder Teilzeit)

Fortbildungen

- **Betreuungsassistent § 87b** (m/w)
Beginn: 18.06.2015 Dauer: 6 Wochen inkl. Praktikum
Ansprechpartner: Frau Nowald, Tel.: 040/53 43 93 - 13
- **Berufskraftfahrer Teilqualifikation TQ 1 LKW* / TQ 3 BUS*** (m/w)
inkl. Führerschein Klasse C / CE* oder Klasse D* und beschleunigter Grundqualifikation nach BKrFQG
Beginn: monatlich Dauer: 6 Monate mit Praktikum
- **Logistik-Kurier Kl. B*** (m/w) Beginn: monatl. Dauer: 4 Monate
Förderung mittels Bildungsgutschein der Arbeitsagentur und Jobcenter möglich.

*Alle Führerscheinausbildungen werden von einer Vertriebsfahrerschule durchgeführt.

DEKRA Akademie GmbH

Horst Lehmann
In de Tarpen 76, 22848 Norderstedt
Tel.: 040/534393-67
www.dekra-akademie.de/hamburg

Galina Koblica
Heidenkampsweg 44
20097 Hamburg
Tel.: 040/ 32 87 29-0



- kostenfrei
- anbieterunabhängig
- ohne Terminvereinbarung

Weiterbildungsberatung jetzt auch in Ihrer Nähe!

- Allermöhe** Bücherhalle Neuallermöhe, Fleetplatz 2, **jeden 2. und 4. Donnerstag im Monat 14-17 Uhr**
- Altona** Soziales Dienstleistungszentrum, Alte Königstraße 29-39, **jeden Dienstag 9-15 Uhr**
- Altstadt** Handelskammer Hamburg, Servicecenter, Adolphsplatz 1, **jeden Dienstag 13-16 Uhr**
- Barmbek** Bücherhalle Barmbek, Poppenhusenstr. 12, **jeden 2. und 4. Dienstag im Monat 10-15 Uhr**
- Bergedorf** Bücherhalle Bergedorf, Alte Holstenstraße 18, **jeden 1. und 3. Dienstag im Monat 13-18 Uhr**
- Billstedt I** Volkshochschule Billstedt, Billstedter Hauptstraße 69a, **jeden 1. und 3. Freitag im Monat 10-14 Uhr**
- Billstedt II** Bücherhalle Billstedt, Möllner Landstraße 31, **jeden 1. und 3. Freitag im Monat 15-17 Uhr**
- Eimsbüttel** Bücherhalle Eimsbüttel (Hamburg-Haus), Doormannsweg 12, **jeden Donnerstag 13-18 Uhr**
- Eppendorf** Bezirksamt Hamburg-Nord, 1. OG Raum 195, Kümmellstr.7, **jeden 1. und 3. Montag im Monat 9-13 Uhr**
- Harburg** VHS-Zentrum Harburg, Eingang Venus, Raum Troja, Eddebüttelstraße 47a, **jeden 1. und 3. Donnerstag im Monat 14-18 Uhr**
- Langenhorn** STEG Quartiersbüro Langenhorn Markt, Langenhorner Markt 5a (neben der Haspa), **jeden 2. und 4. Montag im Monat 10-14 Uhr**
- Neugraben** Bücherhalle Neugraben, Neugrabener Markt 7, **jeden 2. und 4. Mittwoch im Monat 14-18 Uhr**
- Osdorf** Bürgerhaus Bornheide, Bornheide 76, **jeden 1. und 3. Mittwoch im Monat 10-15 Uhr**
- Wandsbek** Kulturschloss Wandsbek, Königsreihe 4, **jeden Mi. 13-18 Uhr**
- Wilhelmsburg** Bildungszentrum Tor zur Welt (Haus D), Krieterstraße 2d, **jeden Dienstag 9-12:30 Uhr und 13-17 Uhr, jeden Mittwoch 9-13 Uhr, jeden Donnerstag 13-16:30 Uhr**

Weiterbildungstelefon 040-28 08 46-66

Kursportal WISY www.hamburg.kursportal.info



Gefördert von der Behörde für Schule und Berufsbildung

making @ move

Impulse für den Neustart

Intensives Einzelcoaching • Sport
Gesundheitsmanagement • Jobcoaching
Dauer: 6 Monate in Teilzeit (20 Std./Woche)

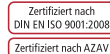
Starttermine 2015

- 15.06. ■ 24.08. ■ 16.11.
- Mo. – Fr. 9:00 – 13:00 Uhr



Kontakt: Sabine Schipporeit
Fon 040 23703-182 / Fax -196
s.schipporeit@grone.de
www.grone.de/hh-netzwerk

Grone Netzwerk Hamburg GmbH – gemeinnützig –
Heinrich-Grone-Stieg 1 • 20097 Hamburg



EIN UNTERNEHMEN DER STIFTUNG GRONE-SCHULE



Weiterbildungsangebote: **JOBWOCHE.de**

- ➔ **Train the Trainer** 10 Wochen | Start: 01.06.2015
- ➔ **Systemisches Coaching und Konfliktklärung** 12 Wochen | Start: 08.06.2015
- ➔ **Trainer in der Erwachsenenbildung mit Coachingkompetenz** 22 Wochen | Start: 08.06.2015
- ➔ **Staatlich anerkannte sozialpädagogische Assistenz m/w** 16 Monate | Start: 13.07.2015
- ➔ **GIS und Geodatenpezialist** 9 Monate | Start: 27.07.2015
- ➔ **Betreuungsfachkraft für Eingliederungshilfen und § 87b SGB XI** 7 Monate | Start: 31.08.2015

GIS Akademie



Persönliches Infogespräch: 040 / 30 39 31 - 23
GIS-Akademie | Gotenstraße 14 | 20097 Hamburg
www.gis-akademie.de



JOBWOCHE weiß, wo es freie Stellen bei reeller und fairer Bezahlung gibt. Egal ob im Handwerk, im Büro, gewerblich, kaufmännisch oder technisch - an die Job-Maschine von JOBWOCHE sind diverse Firmen unterschiedlicher Branchen angeschlossen. Ihre Bewerbung erreicht immer die richtigen Unternehmen

FOTO: MEDDY POCORN - FOTOLIA.COM



Jetzt bewerben

Mit nur einer Bewerbung bis zu 30 Unternehmen erreichen! Die Job-Maschine macht's möglich! Einfach das Initiativ-Bewerbungsformular auf der nächsten Seite ausfüllen und an JOBWOCHE schicken. Wir leiten es dann umgehend an die Firmen weiter ...

Anzeige

Ihr individueller Weg in Arbeit!

Sie suchen aufgrund Ihrer gesundheitlichen Situation nach neuen beruflichen Möglichkeiten oder haben Fragen rund ums Thema berufliche Reha?

Dann besuchen Sie uns an unserem

InfoDienstag

Dienstags um 15.30 Uhr im BFW Hamburg.

Treffpunkt: Haus A, Kantine

Wir beraten Sie gern.

Individuell, kostenlos und unverbindlich.

Berufsförderungswerk Hamburg GmbH
August-Krogmann-Straße 52, 22159 Hamburg
www.bfw-hamburg.de

Mit öffentlichen Verkehrsmitteln:

U-Bahn Farmsen (U1), Bus 27 oder 168 bis Haltestelle „Berufsförderungswerk Hamburg“

BFW
HAMBURG

Ihre Zukunft: Arbeit



Wie schon mehrfach in früheren Ausgaben von Jobs-Kompakt NORD / JOBWOCHE erwähnt, gibt es zahlreiche freie Stellen im Handel, in der Logistik, auf dem Bau, im Handwerk, in der Luft- und Raumfahrtindustrie, oder auch in der Altenpflege und in den Heilberufen. Ungelernte Kräfte werden genauso gesucht, wie Facharbeiter, Techniker oder Ingenieure.

Auf der anderen Seite gibt es viele Erwerbslose oder Umsteiger, die sich gerne anderweitig orientieren möchten, aber vielfach nicht wissen, welche Unternehmen Personal suchen bzw. für welche interessanten Positionen/Anforderungen sie geeignet wären. Dabei gibt es viele Stellen, die auch für Quereinsteiger absolut interessant sind und tolle Perspektiven bieten.

JOBWOCHE spricht täglich mit vielen Firmen und Personalchefs und weiß, welche Unternehmen vakante Positionen zu besetzen

haben und welche Anforderungsprofile erwartet werden bzw. für welche Quereinsteiger sich eine Bewerbung lohnt.

Einige dieser Firmen haben sich der JOBWOCHE "Job-Maschine" angeschlossen und erwarten Ihre Bewerbung. Aktuell sind viele Großunternehmen, Mittelständler und auch Personaldienstleister vertreten.

Das einzige, was Sie tun müssen: Füllen Sie den Initiativ-Bewerbungsbogen (rechte Seite) aus und senden sie ihn an uns (Post, Fax oder E-Mail).

JOBWOCHE leitet Ihr Bewerbungsformular an ALLE teilnehmenden Unternehmen weiter und drückt Ihnen die Daumen, dass Sie eine Antwort bzw. eine Einladung zum Bewerbungsgespräch erhalten.

HINWEIS: Ihre Bewerbung wird nicht automatisch an die Inserenten dieser Ausgabe weitergeleitet. Bitte bewerben Sie sich dort direkt!

Viele tausend freie Jobs: **JOBWOCHE.de**

Initiativbewerbung JOB-MASCHINE

per Fax an **040/53 53 27 79** oder per Post an

**JOBS-KOMPAKT
NORD**

AUSGABE 9/2015

Jobs-Kompakt NORD
Rubrik JOB-MASCHINE
Gutenbergring 39-41

22848 Norderstedt

**Ihre Bewerbung über die
JOB-MASCHINE ist selbstverständlich
KOSTENLOS und UNVERBINDLICH.**

Bitte in DRUCKBUCHSTABEN schreiben.
Bitte keine Lebensläufe oder ähnliche Dokumente anhängen.

Name _____ Vorname _____

Geburtsdatum ____/____/____

männlich weiblich

Staatsangehörigkeit _____

Straße/Nr. _____

Tel./Mobil _____

PLZ/Ort _____

E-Mail _____

Telefonisch bin ich am besten zu erreichen (Tage/Uhrzeit) _____

Ich suche eine **Vollzeitbeschäftigung**

Ich suche eine **Teilzeitbeschäftigung**

Ich könnte anfangen zum _____ 2015

Letzte/Aktuelle Tätigkeit _____

Wunschstätigkeit _____

Gehaltsvorstellung (Euro/monatl./brutto) _____

Bereitschaft zum **Schichtdienst/Wochenenddienst** ja nein

Bereitschaft zum **Ortswechsel** ja nein

Schulabschluss kein Abschluss Hauptschule Mittlere Reife Handelsschule

Höhere Handelsschule Fachabitur/Abitur

Berufsausbildung keine abgeschlossene Ausbildung Abgeschlossene Ausbildung zum/zur _____

Fachhochschule/Studium zum/zur _____

Sonstige Qualifikationen (Aus-, Fort- und Weiterbildung) _____

Sprachen deutsch englisch französisch spanisch türkisch polnisch russisch andere _____

SAP-Kenntnisse keine müssten aufgefrischt werden gut sehr gut

MS-Office keine müssten aufgefrischt werden gut sehr gut

Ich besitze einen **Führerschein folgender Klassen** _____ Ich besitze **keinen Führerschein** Ich besitze **einen Gabelstaplerschein**

Sperrvermerk Bitte geben Sie meine Bewerbung in KEINEM Fall an folgende Firmen weiter _____

Ja, mir ist bekannt und ich bin damit einverstanden, das Jobs-Kompakt meine Bewerbung an unterschiedliche Firmen weiterleitet.
Eine Weitergabe meiner Daten zu werblichen Zwecken untersage ich hiermit ausdrücklich.

Datum/Unterschrift _____

ANZEIGE

LÄUFT BEI DIR?

106,8
alsterradio

rock 'n pop