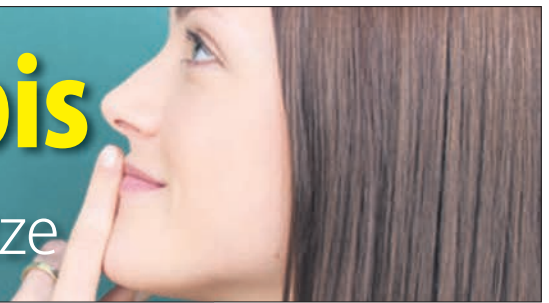


GRATIS

2. Tag der Azubis

Über 1.000 freie Ausbildungsplätze



Nr. 07/13 | 9. - 22. April 2013 | GRATIS | Erscheinungsweise: 2x im Monat | Internet: www.Jobs-Kompakt.de

JOBS-KOMPAKT NORD

Die große Karriere-Zeitung für Norddeutschland

Aktuell

Reportage

Ratgeber

Stellenmarkt

Weiterbildung

Ausbildung



3.000



freie Jobs

gewerblich | technisch | kaufmännisch | medizinisch

Anzeige

Unsere Antwort auf Fachkräftemangel

■ Kfz-Unfallschadenreparatur inklusive Smart-Repair

- Inhalte des Lehrgangs sind u. a.:
- Arbeiten an der Richtbank
 - Kunststoffreparatur
 - Schweißen und Schweißverfahren
 - Oberflächenbehandlung
 - Sachkundenachweis Klimaanlage
 - Airbag- und Gurtstraffersysteme

Nächster Einstieg: 08.04.2013, Dauer: 5,5 Monate

Interesse? Rufen Sie uns an, wir beraten Sie gerne! Tel. 040 / 78 08 14-214

TÜV NORD Schulungszentrum ■ Gründgensstraße 6 ■ 22309 Hamburg ■ tsn-hamburg@tuev-nord.de ■ www.tuev-nord.de



TÜV NORD
Schulungszentrum



Sven Wolter-Rousseaux,
Chefredakteur von
JOBS-KOMPAKT NORD

Kennen Sie Ihren Marktwert?

Die Nervosität steigt - am 25. April ist es schon wieder soweit - die 11. Job- und Weiterbildungsmesse im Flughafen Hamburg öffnet ihre Pforten. Und wie vor jeder Messe sagen und schreiben wir wieder viel und ausführlich über die Chancen, die sich insbesondere Arbeitssuchenden auf unserer großen und interdisziplinären Karriere-Messe bieten.

Doch heute möchte ich auch einmal all die Arbeitnehmer und Arbeitnehmerinnen direkt ansprechen, die aktuell einen Job haben, aber bei denen in Kürze vielleicht eine Gehaltsverhandlung ansteht oder die auch schon das eine oder andere Mal über einen Jobwechsel nachgedacht haben. Sei es, weil die Bezahlung zu schlecht ist, der Chef die eigenen Leistungen nicht entsprechend würdigt oder vielleicht auch nur, weil die Kollegen echt nerven.

Ich möchte sie fragen, ob sie eigentlich ihren reellen Marktwert kennen oder richtig einschätzen können? Denn der eigene Marktwert kann bei Gehaltsverhandlungen mit dem Chef oder Wechselgedanken enorm wichtig sein. Kennt man seinen Wert und setzt dieses Wissen richtig ein, bedeutet das sehr häufig einen echten Karriereschub. Aber wer definiert und wie erfährt man seinen Marktwert eigentlich?

Ganz einfach! Z.B. auf unserer 11. Jobmesse (s. Seiten 6 + 7) - kommen Sie einfach unverbindlich vorbei und lassen Sie doch einfach einmal die vielen Personalchefs auf der Messe einen Blick auf Ihre Mappe werfen. Der eine oder andere Personaler wird Ihnen dann bestimmt auch ein Angebot unterbreiten. So erfahren Sie Ihren Marktwert und können ihn gezielt einsetzen. Und wer weiß, vielleicht ist das eine oder andere Jobangebot auf der Messe so attraktiv, dass sich ein Umstieg auch direkt lohnt?

ANZEIGE

PROTEKTOR
Fachschule für Sicherheitsdienstleistungen,
Facility Management und Euromanagement



Weiterbildung nach Maß

modular und gefördert – für lebenslanges Lernen ...

Sicherheit

- Sachkunde gem. § 34a GewO (optional mit Sprachkurs B2 oder Führerschein Klasse B)
- Sicherheitsfachkraft 3, 6, 9 Monate
- Geprüfte Schutz- und Sicherheitskraft (IHK)
- Servicekraft für Schutz und Sicherheit (IHK)
- Fachkraft für Schutz und Sicherheit (IHK)
- Meister/in für Schutz und Sicherheit (IHK)
- Fachwirt/in für Schutz und Sicherheit

Facility Management

- Servicekraft Facility Management (GEFMA)
- Fachwirt Facility Management (GEFMA)
- Bachelor of Engineering – Facility Management
- Immobilienkaufmann/-frau (IHK)

... und für Ihre sichere Zukunft:
Vermittlung in einen festen Arbeitsplatz!

+++ Laufender Einstieg möglich! +++

Fachschule Protektor
Steintorwall 4, 20095 Hamburg
Tel.: 040/3 25 84 20
www.fachschule-protektor.eu





Einladung zum „Tag der Azubis“

Am 26. April können sich angehende Azubis über Ausbildungsmöglichkeiten informieren

Was kommt nach der Schule? Woher weiß ich, welcher Beruf der richtige für mich ist? Was verdiene ich während meiner Ausbildung, wie sieht mein Arbeitsplatz aus und was für Kollegen erwarten mich eigentlich?

Schüler, die in diesem oder nächsten Jahr ihren Abschluss machen, haben in Sachen Berufsstart und Ausbildung viele Fragen. Auf den meisten Azubi-Messen läuft es eigentlich immer ähnlich ab: Namhafte und weniger namhafte Firmen buhlen auf beeindruckenden Messeständen und mit tollen Hochglanz-Prospekten und modernen Slogans um den Nachwuchs.

Bei teilweise über 300 Firmen pro Veranstaltung kann der angehende Azubi dabei schon einmal den Überblick verlieren. Wie hieß die Firma dahinten noch? Wo hat sie ihren Sitz und warum wollten die ausgerechnet mich?

Um möglichst viele dieser Fragen beantwortet zu bekommen und um dann ganz in Ruhe die richtige Entscheidung für das Berufsleben treffen zu können, ist manchmal mehr, als nur eine weitere Azubi-Messe nötig. Das haben sich auch die Veranstalter der „**Karriere-Messe mit dem Azubi-Bus**“ gedacht.

Am 26. April laden sie interessierte Schüler in den Flughafen Hamburg ein, um sich auf der Karrieremesse im Terminal Tango bei rund 25 renommierten Unternehmen über deren Ausbildungsangebote zu informieren.

Wer sich intensiver über den einen oder anderen Betrieb informieren möchte, dem bietet sich die einmalige Chance, sich mit dem **Azubi-Bus** direkt in das Unternehmen fahren zu lassen, um vor Ort hinter die Kulissen des potentiellen Ausbildungsbetriebs zu schauen. **Weitere Infos:** www.Bewerbertag24.de

IMPRESSUM

Wolter-Rousseaux Media GmbH

Gutenbergring 39 - 41 | 22848 Norderstedt

Telefon 040.64666.16-00 | Fax -10

E-Mail: Redaktion@Jobs-Kompakt.de

Web: www.Jobs-Kompakt.de

Redaktion	Sven Wolter-Rousseaux (v.i.S.d.P.), Nora Lincke, Dominique Rousseaux
TV-/Video-Produktion	Timo Vogel
Vertrieb	Michael Weikel, Kirsten Steinmann, Nicole Behrend, Benjamin Herzog
Anzeigengrafik	Lena Brandherm
Druck/Auflage	Megadruck (Westerstede) / rund 62.250 Exemplare – davon 2.000 im freien Verkauf zum Preis von 1,- Euro
TV-Empfang	In den digitalen Kabelnetzen von Willy-Tel und Wilhelm-Tel
TV-Zulassung	Landesmedienanstalt Hamburg/Schleswig-Holstein
Web	www.Jobs-Kompakt.de
Titelfoto	CONTRASTWERKSTATT; KURHAN; ROBERT KNESCHKE / FOTOLIA.DE (3)

Nachdruck oder auszugsweise Veröffentlichungen nur mit Genehmigung des Herausgebers gestattet.

Ca. 1.800 Outlets – Hier liegt Jobs-Kompakt NORD aus

Jobs-Kompakt NORD liegt im Großraum HH in den meisten Arbeitsagenturen und Jobcentern, bei etwa 300 Bildungsträgern, in allen Dallmeyer- und vielen Garde-Bäckereien, bei Kik, bei Möbel Höfner und in ganz vielen Supermärkten (REWE, Famila, Edeka, Marktkauf etc.) sowie in rund 500 weiteren Stellen aus. Wenn Sie keine JKN in Ihrer Nähe finden, rufen Sie uns einfach an – wir nennen Ihnen dann die für Sie am schnellsten zu erreichende Auslagestelle in Ihrer Nähe.

9. April 2013

Kantinenessen: Currywurst nur noch auf Platz 3

Bis vor wenigen Jahren hätte man ein Gehalt darauf verwetten können, dass die Currywurst mit Pommes im Ranking der beliebtesten deutschen Kantinenessen den ersten Platz einnimmt. Doch das war einmal, wie eine Umfrage von Eurest im Auftrag von "Bild" herausgefunden haben will. Demnach hat das Schnitzel das Bochumer Nationalgericht abgelöst. Aber lesen Sie selbst:



Platz 1 Schnitzel mit Pilzsoße und Pommes Frites

Platz 2 Spaghetti mit Bolognesauce.

Platz 3 Currywurst mit Pommes.

Platz 4 Hähnchenbrust-Salat mit Vanille-Limettdressing

Platz 4 scharfes Rindergeschneitzeltes aus dem Wok

Platz 6 Seelachsfilet mit Lauchgemüse und Salzkartoffeln

Platz 7 Moussaka

Platz 8 Wok-Bratnudeln

Platz 9 Pizza

Platz 10 Maultaschen

(Der 4. Rang ist ein geteilter Platz)

FOTO: QUADE - FOTOLIA.COM / QUELLE BILD

Eigene Kündigung unwiderrufbar

Ärger über den ungerechten Chef oder die nervigen Kollegen - wer kennt das nicht. Überlegen sie sich aber gut, ob sie spontan und unüberlegt, z.B. aus Wut oder Enttäuschung, ihren Job kündigen. Nimmt der Arbeitgeber die Kündigung an, kann der Arbeitnehmer nicht im Nachhinein auf Unwirksamkeit der Kündigung klagen.

Das Bundesarbeitsgericht hat entschieden, dass es keine Rückkehr gibt, wenn sie selbst gekündigt haben. Die Unwirksamkeit der Kündigung kann nur der Arbeitgeber geltend machen. Hat der Arbeitnehmer die von ihm beabsichtigte Beendigung des Arbeitsverhältnisses erreicht, so ist eine spätere Geltendmachung des Gegenteils als Rechtsmissbrauch in Form eines "widersprüchlichen Verhaltens" zu werten.

Bundesarbeitsgericht,
Aktenzeichen 2 AZR 894/07

ANZEIGE

Mit der TF Heinze sieht man besser

In 24 Monaten zum Augenoptiker

Den Beruf des Augenoptikergesellen und Augenoptikers gibt es seit vielen Jahrzehnten, doch sind die Anforderungen mit der Zeit immer komplexer geworden.

Inzwischen werden Gläser gespiegelt, getönt und beschichtet, bestehen aus verschiedenen Materialien und die Auswahl an modischen Brillen-Fassungen wächst. Auch das Spektrum an unterschiedlichen Kontaktlinsen erweitert sich stetig. Aus diesem Grund gewinnen Umschulungen im Bereich der Augenoptik immer mehr an Bedeutung. Jan Heinze, Geschäftsführer der Hamburger Technischen Fachschule Heinze, weiß: „Optikergesellen, die die Umschulung im Bereich Augenoptik absolviert haben, sind in der Lage, den Kunden komplizierte Produkte wie Brillen oder

Kontaktlinsen zu erklären, helfen aber ebenso bei der modischen Beratung. Brillen sind schließlich nicht nur Heilmittel zur Behandlung von Sehschwächen, sondern auch Modeaccessoire. Sie können die technischen Geräte bedienen und sogar warten.“

Die TF Heinze bildet bereits seit fast 30 Jahren im Bereich Augenoptik aus. Die Herstellung von Sehhilfen gehört ebenso zum Lernprogramm der Umschulung wie die Bedienung und Wartung der technischen Geräte und das Erlernen der notwendigen Verkaufstechniken.

Die Umschulung dauert 24 Monate, der nächste Starttermin ist im Juni 2013. Jan Heinze: „Die Branche ist klar im Aufwind. Die Arbeitslosigkeit unter Augenoptikern liegt bei unter einem Prozent. Weitere Infos: www.tf-heinze.de

Berufsausbildung
Berufliche Weiterbildung

HEINZE
TECHNISCHE FACHSCHULE

**Umschulung und Fortbildung
mit Kammerabschluss**



Die Finanzierung der Fortbildung ist über einen Bildungsgutschein oder als Reha möglich. Nähere Infos finden Sie unter kursnet.arbeitsagentur.de

Umschulung Augenoptiker/-in

Start: 3. Juni 2013

Dauer: 24 Monate Vollzeit

Fortbildung Augenoptikfachverkäufer/-in

Start: 16. September 2013

Dauer: 12 Monate Vollzeit

Auskunft und Beratung

Frau Mareike Kitsch, m.kitsch@tf-heinze.de



TF Heinze KG · Überseering 9 · 22297 Hamburg · Tel. 040 63 90 29-0 · www.tf-heinze.de

Die **zehn** schlimmsten Karrierekiller

Es gibt allgemeine und unternehmensspezifische Spielregeln. Wer sie nicht einhält, für den gibt es auf der Karriere-Leiter nur einen Weg: Abwärts



ANZEIGE

DEUTSCHE ANGESTELLTEN-AKADEMIE

wissen wandeln wachsen
weiterbilden - weiterkommen

**Hobby
zum Beruf
machen?**



**Kursbeginn zum
15. April 2013:**

- Fachinformatiker/-in (IHK)
Systemintegration &
Anwendungsentwicklung
- IT-Systemkaufmann/-frau (IHK)
- IT-Informatikkaufmann/-frau (IHK)

Mit
**Start-
garantie!**



Rufen Sie uns an. Wir beraten Sie gern.
Deutsche Angestellten-Akademie • DAA Hamburg
Alter Teichweg 11-13 • 22081 Hamburg • E-Mail: sabine.groebler@daa.de

Telefon: 040 251529-0 • www.daa-hamburg.de

1. Mangelnde Kritikfähigkeit

Gesunder Ehrgeiz ist gut und eine wesentliche Voraussetzung für den persönlichen Erfolg. Aber Vorsicht, die Grenze zur Übertreibung ist oftmals fließend. Wer es übertreibt, wird bald nur noch von einer Person geschätzt: Von sich selbst. Und mangelnde Kritikfähigkeit, insbesondere gegenüber sachlicher Kritik, schränkt nicht nur den eigenen Horizont ein, sondern führt unweigerlich in eine Sackgasse.

2. Versteckte Spielregeln

Jedes Unternehmen, jede Abteilung hat seine eigenen Spielregeln. Sie sind oftmals auch Teil der Unternehmenskultur. Wer diese nicht erkennt oder sich nicht daran hält, hat schnell ausgespielt. In manchen Firmen gehört es beispielsweise zum guten Ton, schon 5 Minuten vor der offiziellen Bürozeit anwesend zu sein. Gerade Neulinge sollten in den ersten Monaten ganz genau hinschauen und im Zweifel es erst einmal mit der "Meute" halten.

3. Falsche Bescheidenheit

Grundsätzlich sollte man mit Erfolgen nicht prahlen. Doch, wer

nicht wirbt, der stirbt. Ein Grundsatz, der nicht nur für Produkte und Dienstleistungen, sondern auch für Arbeitnehmer gilt. Gerade Frauen tun sich immer noch schwer damit, ihre Leistungen ins rechte Licht zu rücken. Doch Fingerspitzengefühl ist gefragt. Selbstmarketing kann auch schnell und fließend in Wichtigtuerei übergehen. Regelmäßig Zwischenberichte und Teilerfolge in Memoform zu melden, ist richtig und hat sich bewährt.

4. Stillstand

Von Abteilungsleitern und Führungskräften wird erwartet, dass sie sich weiterbilden, immer "up to date" sind. Das ist nicht nur wichtig gegenüber Untergebenen, um den Respekt nicht zu verlieren. Zudem lauert die Gefahr, dass Sie ganz schnell weg sind, wenn es nicht mehr so gut läuft. Bei Umstrukturierungen steht derjenige ganz oben auf der Liste, dessen Wissen nicht mehr aktuell ist.

5. Netzwerke missachten

In jedem Unternehmen gibt es nicht nur Hierarchien, sondern

9. April 2013



Die eigene Karriere wird in der Regel nicht von inkompetenten Kollegen oder ahnungslosen Chefs ruiniert. Die meisten Menschen scheitern bei ihrem persönlichen Aufstieg zumeist an den eigenen Fehlern

FOTOS (2): FOTOLIA.DE

auch Netzwerke und Strippenzieher. Wer kann mit wem? Wer gewinnt gerade an Einfluss? Wer ist auf dem absteigenden Ast? Da heißt es nicht nur, dem "Flurfunk" genau zu lauschen, sondern auch mitzuspielen. Karriere machen, heißt auch Politik zu machen. Es ist nämlich in den meisten Fällen normal, dass nur diejenigen auf der Leiter eine Stufe aufrücken, die zum Netzwerk gehören.

6. Ziele aus den Augen verlieren

Es ist nicht immer wichtig und richtig, mehrere Projekte oder Aufgaben parallel zu erledigen. Darin lauert die Gefahr, dass man sich verzettelt, die wichtigsten Ziele aus den Augen verliert oder nur durchschnittlich erledigt. Sich nur ein Ziel zu setzen und dieses 100%-ig voranzutreiben, bringt häufig mehr. Mehrere Ziele nur halbherzig anzugehen, wird als Ausdruck von Ziellosigkeit verstanden

7. Teamunfähigkeit

Der Rücksichtslose klettert die Leiter schneller nach oben. Ein Vorurteil, das fatale Folgen

haben kann. In der Praxis zeigt sich immer häufiger, dass es doch diejenigen schneller schaffen, die nicht bei jeder Gelegenheit die Ellenbogen ausfahren. Teamarbeit wird immer wichtiger. Wer sich im Team gut führt, vielleicht sogar ein Team-Projekt durch Vorschläge und konstruktive Mitarbeit bereichert, hat schon halb gewonnen. Falsch ist es aber, sich innerhalb eines Teams zu unterwerfen oder nur so mitzulaufen.

8. Nehmen, aber nichts geben

Eine Hand wäscht die andere - Eine Weisheit, die auch im Unternehmen gilt. Wenn ein Kollege Hilfestellung leistet, erwartet er nicht nur ein lapidares Dankeschön, sondern möchte bei nächster Gelegenheit auch einmal auf Ihre Hilfe zurückgreifen können. Wer selbst nimmt, aber keine Gegenleistung gibt, macht sich wenig Freunde in der Firma und steht schnell alleine da.

9. Übertriebene Selbstsicherheit

An eine Sache zu glauben, posi-

tiv zu denken und einen Plan zielstrebig zu verfolgen, das sind durchaus positive Eigenschaften, die man auch so vermitteln darf. Überheblichkeit kann aber schnell ins Gegenteil umschlagen. Übermut oder ein Projekt auf die leichte Schulter zu nehmen, erhöht die Gefahr, am Ende zu scheitern. Zudem wird eine übertriebene Selbstsicherheit oftmals falsch verstanden und gerne als Arroganz und Überheblichkeit ausgelegt. Haftet Ihnen dieser Geruch erst einmal an, bekommt man ihn nur schwer wieder los.

10. Ungeduld

Machertypen zeichnen sich häufig durch ein besonderes Temperament aus, das in vielen Fällen mit Ungeduld verbunden ist. Vieles geht ihnen nicht schnell genug. Im Eifer des Gefechts fallen dann schon einmal unüberlegte Worte, werden E-Mails voreilig versendet, oder Mitarbeiter öffentlich an den Pranger gestellt. Das bleibt in der Regel nicht ohne Folgen. Immer dran denken: In der Ruhe liegt die Kraft.

TEXT: JKN ARCHIV

ANZEIGE

Service- und Sicherheitskraft - multifunktional -



neu: jetzt mit Führerschein Kl. B*

Wir qualifizieren Sie zu befähigtem und multifunktional einsetzbarem Fachpersonal. Die im Lehrgang erreichbaren Abschlüsse, ermöglichen eine breitgefächerte Beschäftigung in der Sicherheitsbranche.

Module:

Vorb. auf die Sachkundeprüfung gem. §34a
Werk- und Objektschutz
Waffensachkunde gem. § 7 WaffG
Hafenanlagensicherheitskraft - PFSO/A

Starttermin:

17.05.2013
17.06.2013
17.04.2013
02.05.2013

Einstieg zu jedem Beginn-Termin möglich. Lehrgangsdauer: 2,5 Monate (alle Module)

* Führerscheinausbildung wird durch Vertragsfahrschule durchgeführt

Förderung über die Agentur für Arbeit, Jobcenter, Rentenversicherung oder BFD möglich.



TÜV NORD Schulungszentrum,
Gründgensstraße 6 ■ 22309 Hamburg
www.tuevnordschulungszentrum.de

Beratung und Information: 040 / 78 08 14 - 0

Ingenieur oder Helfer - Über

Einladung zur 11. interdisziplinären Job- & Weiterbildungsmesse von Jobs-Kompakt



Schneller und direkter als auf der Jobmesse kann man sich nicht bewerben. Die Personaler nehmen sich gerne Zeit und werfen auch schon einen ersten Blick in Ihre Mappe. Darum sollten Sie diese unbedingt mitbringen

FOTO:JKN

gewerblich | technisch

Über 3.000 freie Jobs – Am 25. April 2013 findet die 11. Job- und Weiterbildungsmesse im Flughafen HH unter dem Motto „Neuer Job gefällig!“ statt. Der tolle Erfolg der ersten zehn Veranstaltungen, mit jeweils etwa 100 Ausstellern und über 5.000, im Vorwege registrierten Besuchern/Bewerbern, hat uns dazu bewogen, auch in diesem Frühjahr eine Karrieremesse im Flughafen Hamburg (Terminal Tango) abzuhalten.

Die Messe wird von über 100 regionalen Unternehmen unter-

stützt. Ziel ist es, wechselwilligen Fachkräften und Ingenieuren, Pendlern, ungelernten Kräften und Arbeitslosen Wege zu einem neuen Job aufzuzeigen. Die enge Zusammenarbeit mit den aktiven Partnern der verschiedensten Branchen rund um die Themen 'Jobs – Karriere – Weiterbildung' begründet den Erfolg dieser Messe. Auch auf der 11. Karrieremesse werden den Teilnehmern umfangreiche Informationen durch begleitende Vorträge und einem anschließenden offenen Diskussionspodium geliefert.

3.000 freie Jobangebote aus unterschiedlichsten Branchen
Logistik | Luftfahrt | Erneuerbare Energien | Medizinische Pflege | Sicherheit & Werkschutz | Verwaltung / Polizei / Bundeswehr | Einzelhandel | Zeitarbeit | kaufmännische und gewerbliche Kräfte aller Branchen | Forschung & Technik

Zahlreiche und passgenaue Weiterbildungsangebote

Wenn Ihnen für den einen oder anderen Job noch die nötige Qualifikation fehlt, finden Sie auf der Messe bestimmt den richti-

gen Weiterbildungsträger, der das passende Qualifizierungs- oder Weiterbildungsangebot für Sie bereit hält.

Kostenloser Bewerbungsmappen-Check

Wie gut ist Ihre Bewerbungsmappe wirklich? Gibt es vielleicht doch noch Optimierungsbedarf? Unser kostenloser Bewerbungsmappen-Check gibt Ihnen schnell, unkompliziert und kostenlos wertvolle Anregungen.

Buntes Rahmenprogramm

Auf der großen Bühne erwarten

9. April 2013

3.000 freie Jobs

am 25. April im Flughafen Hamburg



Sie interessante Vorträge und Firmenpräsentationen.

Kostenlose Eintrittskarte

Der Besuch der Messe ist selbstverständlich kostenlos. Allerdings ist der Zugang nur mit gültiger Eintrittskarte möglich. Ihre kostenlose Eintrittskarte erhalten Sie bei uns im Web, auf der Seite www.bewerbertag24.de

Tipp von Jobs-Kompakt NORD

Bringen Sie unbedingt eine aktuelle und vollständige Bewerbungsmappe mit auf die Messe, damit interessierte Personal-

einen ersten Eindruck gewinnen können. Ein persönliches Anschreiben ist nicht nötig. Informieren Sie sich auch schon im Vorwege über die ausstellenden Firmen. Das erleichtert Ihnen das Gespräch und verspricht einen größeren Erfolg!

Auszug aus dem Ausstellerverzeichnis

Siemens, Deutsche Bahn, Obi, EDEKA, Lidl, LVM, Bundeswehr, Polizei, Postbank, SeaChefs und viele mehr. Das komplette Ausstellerverzeichnis finden Sie im Web auf www.bewerbertag24.de

EINLADUNG

Account-Manager | Altenpfleger | Anlagenmechaniker | Architekt | Art Director | Arzthelfer | Asphaltbauer | Augenoptiker | Automobilkaufmann
Bankkaufmann | Baugeräteführer | Bauingenieur | Bautechniker
Bauzeichner | Berufsfeuerwehrmann | Berufskraftfahrer | Betriebswirt
Bibliothekar | Biologielaborant | Bootsbauer | Briefträger | Buchbinder
Buchhalter | Buchhändler | Bürokaufmann | Bäcker | Chemielaborant
Chemiker | Chirurg | Chirurgiemechaniker | Controller Creative Director
Dachdecker | Detektiv | Drogist | Drucker | Einkäufer | Elektroniker
Einzelhandelkaufmann | Elektroinstallateur | Elektrotechniker | Ergotherapeut
Ernährungsberater | Erzieher | Event-Manager | Fachinformatiker | Fachlagerist
Facility Manager | Feinwerkmechaniker | Florist | Flugbegleiter | Fotograf
Fluggerätmechaniker | Fluglotse | Fotolaborant | Friseur | Gebäudereiniger
Goldschmied | Grafiker | Grundschullehrer | Gärtner | Hausmeister
Hauswirtschaftler | Hebamme | Heilpraktiker | Heilpädagoge | Hotelfachmann
Hotelkaufmann | Hörgeräteakustiker | Immobilienkaufmann | Informatiker
Immobilienmakler Industriekaufmann | Industriemechaniker | IT-Berater
Informatikkaufmann | Innenarchitekt | IT-Systemelektroniker
IT-Systemkaufmann | Journalist | Jurist | Kameramann | Kaufmann
Groß- und Außenhandelskaufmann | Kellner | Kfz-Mechaniker | Kindergärtner
Kinderkrankenschwester | Klempner | Koch | Konditor | Kosmetiker
Konstruktionsmechaniker | Krankenschwester | Lacklaborant | Landwirt
Lehrer | Lektor | Logopäde | Lokomotivführer | Luftverkehrskaufmann | Maler
Marketing-Manager | Marketingassistent | Marketingleiter | Marktforscher
Maschinenbauingenieur | Masseur | Mathematiker | Maurer | Mechatroniker
Mediengestalter | Medienberater | Metallbauer | Meteorologe
Netzwerkadministrator | Notar | Personalreferent | Pferdewirt | Pharmakant
Pharmareferent | Physiker | Physikalaborant | Physiotherapeut | Pilot | Polizist
Polizeivollzugsbeamte | Psychologe | Psychotherapeut | Raumausstatter
Rechtsanwaltsfachangestellte | Redakteur | Regisseur | Restaurator
Reiseverkehrskaufmann | Restaurantfachmann | Rettungsassistent | Richter
Risk Manager | SAP-Berater | Sattler | Schauspieler | Schlosser | Schmied
Schneider | Schornsteinfeger | Schreiner | Schweißer | Sozialarbeiter
Sozialpädagoge | Speditionskaufmann | Sport- und Fitnesskaufmann
Steuerberater | Steuerfachangestellte | Technische | Redakteur
Technische | Zeichner | Tierarzthelfer | Tierpfleger | Tischler | Tontechniker
Veranstaltungskaufmann | Verkäufer | Verlagskaufmann | Visagist
Vermessungstechniker | Verpackungsmittelmechaniker
Versicherungskaufmann | Versicherungsmakler | Vertriebsingenieur
Verwaltungsfachangestellte | Werbekaufmann | Werbetexter
Werkzeugmacher | Winzer | Wirtschaftsinformatiker | Wirtschaftsingenieur
Wirtschaftsprüfer | Zahnarzthelfer | Zahntechniker | Zerspanungsmechaniker
Zimmerer/Zimmermann | und viele weitere Berufe

11. Job- und Weiterbildungsmesse
im Flughafen Hamburg

25. April 2013

Ihre kostenlose Eintrittskarte erhalten Sie unter
www.Bewerbertag24.de

XXL – Aktiv sein und Stärke zeigen

Neues Projekt im Grone Netzwerk Hamburg: Begleitung von Menschen mit Übergewicht beim Wiedereinstieg ins Berufsleben

Menschen mit einem starken Übergewicht (Adipositas) sind aufgrund von gesundheitlichen Einschränkungen, persönlichen Unsicherheiten und fehlendem Selbstbewusstsein sowie aufgrund von Vorurteilen seitens der Arbeitgeber häufig von Arbeitslosigkeit betroffen.

Gemeinsam mit einem Team von Fachexperten aus den Bereichen Ernährung, Sport und Arbeitsmarkt hat das Grone Netzwerk Hamburg ein erfolgreich erprobtes Modell entwickelt, das Menschen mit hohem Übergewicht professionell beim Wiedereinstieg in den Arbeitsmarkt begleitet.

Ziele des Angebots sind:

- nachhaltige Reduzierung des Gewichtes unter Anleitung von Fachexperten (= Gesundheitsorientierung)
- Informations- und Kennnisvermittlung in allen Fragen rund um den beruflichen Wiedereinstieg (= Arbeitsmarktorientierung)
- Individuelle modulare Weiterbildung in den für das künftige Berufsziel relevanten Bereichen (= fachliche Kennnisvermittlung)
- Aktive Unterstützung und Begleitung bei betrieblicher

Erprobung und Einarbeitung, Begleitung in den ersten Wochen der Einarbeitung nach Aufnahme einer Beschäftigung (= Integration in Praktikum und Beschäftigung)

Zielgruppe/Zugangsvoraussetzungen

Das Angebot richtet sich an Interessent/-innen mit einem überdurchschnittlichen Übergewicht (Adipositas), die motiviert sind, ihr Gewicht zu reduzieren und sich auf einen Wiedereinstieg in den ersten Arbeitsmarkt unter professioneller Anleitung vorzubereiten.

Zugangsvoraussetzung ist ein ärztliches Gutachten, dass der/die Interessent/-in an einer Vollzeit-Maßnahme teilnehmen und dabei leichte bis mittlere Aktivitäten im Bereich Bewegung absolvieren kann.

Fördermöglichkeiten

Bei Vorliegen entsprechender Voraussetzungen kann die Teilnahme bis zu 100% öffentlich vom Jobcenter/der Agentur für Arbeit gefördert werden.

Abschlüsse

Träger-Zertifikat Grone Netzwerk Hamburg GmbH

Nächste Starttermine

April 2013 und
September 2013

Die Bundesregierung hat 2007 die Aktion „Gesunde Ernährung und Bewegung“ gestartet. Ziel ist, die 37 Millionen übergewichtigen oder adipösen Erwachsenen und 2 Millionen Kinder zu einem gesünderen Ernährungs- und Bewegungsverhalten zu bewegen und dadurch die Verbreitung von Übergewicht nachhaltig zu verringern

FOTO: LUIS LOURO - FOTOLIA.COM



9. April 2013

HINTERGRUND

Methodischer Ansatz

Die Maßnahme setzt bei Aktivitäten zur Verhaltensänderung im Bereich Gesundheit an, geht über den Erwerb individueller und bedarfsorientierter fachlicher Kenntnisvermittlung und mündet in einem aktiven Einblick in die berufliche Praxis.

Die Inhalte der Maßnahme sind individuell ausgerichtet. Mit jedem Teilnehmer werden individuelle Trainings- und Qualifizierungspläne erarbeitet, sowohl im Bereich Gesundheit und Ernährung, als auch im Bereich der fachlichen Qualifizierung.

Der Aufbau des Angebots verfolgt eine sukzessive Steigerung des körperlichen Leistungsniveaus (z.B. in Form eines allmählichen Aufbaus der Unterrichtseinheiten)

Dauer

Die Dauer der Maßnahme bzw. die individuelle Verweildauer sollte aufgrund der Art des zu beseitigenden Vermittlungshemmnisses 9 Monate betragen. Im Rahmen einer Erstinformation zu allen inhaltlichen und organisatorischen Aspekten des Angebots findet eine Einschätzung zur gesundheitlichen Eignung statt um abzuklären, ob die Interessenten an den Aktivitäten des Projektes teilnehmen können. Gleichzeitig dient das Gesundheits-Gutachten dem „Vorher-

Nachher-Vergleich“, der individuellen Ziel-Definition (angestrebte Gewichtsreduktion des jeweiligen Teilnehmers) und der Erfolgsbetrachtung am Maßnahme-Ende.

Fitness-Übungen

Die praxisorientierten Inhalte finden in einem professionell ausgestatteten Fitnessstudio unter Begleitung und Aufsicht der Grone Netzwerk-Fitness-trainer statt, um die individuellen Trainingsziele kontrolliert zu unterstützen.

Heranführung an den Arbeitsmarkt

Unter Anleitung erfahrener Job-Coaches und Fachtrainer erarbeiten die Teilnehmer ihre persönliche Stärken-Schwächen-Profile, definieren mögliche Berufsziele und entwickeln ausgehend von den vermittelten Kenntnissen zum aktuellen Arbeitsmarkt eine passgenaue Integrationsstrategie.

Kontakt

Christian Alder
Telefon 040 23703112
E-Mail c.alderfm@grone.de

Adresse

Grone Netzwerk Hamburg gGmbH
HeinrichGroneStieg 1, 20097 Hamburg
(2 Min. Weg zur S-Bahn Hammerbrook)

Nächste Starttermine

April 2013
September 2013

Bewerbung mit der Maus

FOTO: UNPICT / FOTOLIA.DE

In unserem großen
Online-Stellenmarkt
finden Sie bestimmt ein
passendes Stellenangebot

www.JOBS-KOMPAKT.de

ANZEIGE

XXL

www.grone.de/hh-netzwerk

– aktiv sein und Stärke zeigen

**Begleitung von Menschen mit Übergewicht
beim Wiedereinstieg ins Berufsleben**

AVGS



Kursstart:
13.05.2013

KONTAKT

Christian Alder
Fon 040 23703-112 / Fax -196
c.alder-fm@grone.de

KOOPERATIONSPARTNER



Grone Netzwerk Hamburg GmbH – gemeinnützig –
Heinrich-Grone-Stieg 1 • 20097 Hamburg



Zertifiziert nach AZWV

Zertifiziert nach
DIN EN ISO 9001:2008

EIN UNTERNEHMEN DER STIFTUNG GRONE-SCHULE

Pflege- und Betreuungskräfte (m/w) für Altenpflegeeinrichtung gesucht!

Grundausbildung Pflege und Betreuung

Einstieg auch ohne Vorkenntnisse über eine dreimonatige Qualifizierung möglich.

Wir bieten Ihnen:

- Zertifizierte Bildungsmaßnahme mit anschließender Vermittlung in Arbeit
- Förderfähig über Bildungsgutschein
- Einstellungszusagen vor Beginn der Weiterbildung

Nächster Starttermin: 25.04.2013

Fühlen Sie sich angesprochen?

Über Chancen, Anforderungen und Inhalte erhalten Sie Auskunft bei:

Frau Hansen und Frau Anton
afg Personal Akademie
Paul-Ehrlich-Straße 3
Tel.: 040/8 55 04 66 - 28 oder -53
silvia.hansen@afgpersonal.de
julia.anton@afgpersonal.de
www.afgAkademie.de

22763 Hamburg

Alltagsbegleiter – ziemlich



Seit fünf Jahren übernimmt die Pflegeversicherung die Kosten für die zusätzliche Betreuung von dementiell erkrankten Bewohnern in Alten- und Pflegeeinrichtungen. Wer geduldig mit Menschen ist und Spaß am intensiven Kontakt hat, kann in diesem Bereich gut landen



Der 44-jährige Said Bensoussane freut sich, wenn er seinen Patienten etwas Freude bereiten kann

(FOTOS: afg)

ANZEIGEN

WBS TRAINING AG

Weiterbildung im Bereich Logistik
Förderung durch Arbeitsagentur/Jobcenter möglich!

- Speditionssachbearbeiter/-in, Start: 25.04.2013
- Fachkraft Im- und Export mit ATLAS, Start: 03.05.2013
- Vorbereitung auf die Externenprüfung (IHK) Fachlagerist/-in oder Fachkraft Lagerlogistik, Start: 16.04.2013
- Kaufmann/-frau für Speditions- und Logistikdienstleistungen, Start: 28.06.2013

Wir beraten Sie gern.
040 28467430-0
Wandalenweg 14 • 20097 Hamburg
hamburg@wbstraining.de
www.wbstraining.de

Weiterbildung f. d. Sozial-/Gesundheitswesen 2013 Hamburg/Bremen/Lübeck/Hannover/Neumünster/Rostock

- **Gepr. FachwirtIn im Gesundheits- und Sozialwesen (IHK)**
– Vollzeit ab Mai/– bbgl. ab Sept.
- **Geprüfte/r WirtschaftsfachwirtIn(IHK)**
– Vollzeit ab Mai/– bbgl. ab Sept.
- **Verantw. Pflegefachkraft/ Pflegedienstleitung(PDL)**
– berufsbegleitend ab Mai/Sept.
- **FachwirtIn Kindertageseinrichtung**
– berufsbegleitend ab Mai/Sept.
- **ErzieherIn oder Sozialpädagogische/r AssistentIn (Externenprüfungsvorbereit.)**
– Vollzeit/berufsbegl. ab April/Mai
- **Natur-, Wald- u. Erlebnispäd.**
– Vollzeit/– berufsbegl. ab Mai
- **Sozial- und PflegeberaterIn Case ManagerIn (SPC)**
– Vollzeit/berufsbegl. ab April/Mai
- **BerufsbetreuerIn/VereinsbetreuerIn** – Vollzeit ab Mai/– berufsbegleitend ab September

Weiterbildung seit 1993/zertifiziert nach ISO 9001 u. AZAV

☎ **040 - 99 99 870 30**
www.itb-net.de/info@itb-net.de

itb Institut für Training und Beratung

9. April 2013

beste Freunde mit Herz

Ein Strahlen huscht über das Gesicht einer Bewohnerin im Elisabeth Alten- und Pflegeheim der Freimaurer von 1795 e.V. in Hamburg Altona. Sie hat Said Bensoussane erkannt und winkt ihn zu sich, um Said herzlich zu begrüßen.

Der 44-jährige ist zu Besuch auf der Pflegestation. Nach seinem 4-wöchigen Praktikum möchte der Marokkaner den Kontakt nicht abreißen lassen, denn die Vorgesetzten sind sehr zufrieden mit ihm und nehmen ihn in die engere Auswahl für die nächste freie Stelle. „Said ist ein Geschenk“, schwärmt Ann Seefeld, Leiterin Soziale Betreuung. „Jeder merkt ihm an, dass er die Menschen hier mag.“

Für viele ältere Menschen sind Alltagbegleiter ein Segen

Und die Menschen mögen ihn. „Said verbreitet immer so gute Laune und ist sehr aufmerksam“, erklärt Lieselotte H.. Seit einem Jahr ist die 85-Jährige bettlägrig und freut sich sichtlich über die kleine Plauderei. Für Michel F. ist es zudem ein Segen, dass Said französisch spricht. „Wir haben alle gestaunt, als wir gesehen haben, wie Herr F. durch die respektvolle, muttersprachliche Ansprache aufgeblüht ist“, bestätigt Ann Seefeld. „Das ist ein gutes Beispiel für unsere Aufgabe hier in der sozialen Betreuung. Es geht im Wesentlichen um Beziehungsarbeit. Die Empathie in den Kontakten schafft Lebensqualität. Und Said scheint das von Hause aus mitzubringen.“ Kein Wunder also, dass man auf der Station sehr schnell den Eindruck gewinnt, als hätten die Heimbewohner Said alle heimlich adoptiert.

Wie Said Bensoussane es schafft, von dieser Sympathie und der Hilfsbedürftigkeit nicht aufgesogen zu werden? „Ich mache nur, was ich kann, nicht mehr“, so seine einfache Antwort. Seine Aufgabe als Alltagbegleiter ist, die betroffenen Heimbewohner bei ihren alltäg-

chen Aktivitäten zu unterstützen, sie zu aktivieren und ihre Lebensqualität zu erhöhen. Vom gemeinsamen Basteln oder Musikhören über das Erstellen von Erinnerungsalben, die gemeinsame Pflege von Haustieren bis zu Spaziergängen oder der Begleitung zu Gottesdiensten reicht das Spektrum. „Wer sich für diese Arbeit interessiert, muss sich auf die Bewohner einlassen und aus ihrer Biografie heraus Ideen für die gemeinsamen Aktivitäten entwickeln“, fasst Ann Seefeld zusammen.

Die Menschen mit Respekt behandeln

Für Said ist es sein Respekt, der ihm den Zugang zu den kranken und schwachen Menschen öffnet. „Die Menschen hier haben alle was geschafft in ihrem Leben. Und sie sind auch nicht dumm, auch wenn sie sich vielleicht nicht mehr gut ausdrücken können oder vieles nicht mehr erkennen. Im Kontakt mit ihnen merkt man aber, dass eine Instanz in ihnen wach ist, die genau versteht. Die Menschen hier verdienen viel Respekt.“

Der Respekt schafft Resonanz. Und genau das ist es, die Said motiviert. Als er die Weiterbildung zum Betreuungs- und Serviceassistenten bei der afg PERSONAL Akademie angefangen hat, war er sich noch nicht sicher, ob er in den Service, die Pflege oder die Alltagbegleitung gehen wollte.

Das Praktikum hat die gewünschte Klarheit gebracht. „Die Zeit zu haben, mich intensiver mit den einzelnen Bewohnern zu beschäftigen und ihnen auf der geistig seelischen Ebene zu begegnen – dieser Kontakt tut gut. Egal, ob ich mit einem Bewohner spazieren gehe, mit ihm einkaufe, ob wir etwas zusammen basteln, miteinander spielen oder einfach nur erzählen. Hier spüre ich meine Verantwortung. Das will ich richtig gut machen“

Text: Maria Jansen

EINSTIEG IN DIE ALLTAGSBEGLEITUNG

Laut Statistischem Bundesamt waren zum Jahresende 2009 rund 16.300 Personen und zwei Jahre später bereits 24.549 Personen als Betreuungskräfte nach §87b SGB XI in Alten- und Pflegeheimen tätig. Tendenz weiter steigend. Voraussetzung ist eine anerkannte Weiterbildung mit zugehörigem Praktikum. Mitbringen sollte man Zuverlässigkeit, die Bereitschaft, sich selbst zurück zu nehmen und den Bewohnern in ihrer Welt zu begegnen, Reflexionsfähigkeit, Freude im Umgang mit (alten-) Menschen, Kreativität, Flexibilität und Teamfähigkeit.

Die nächsten Weiterbildungen „Freiraum – Assistenz und Betreuung im Gesundheits-

wesen“ bei der afg PERSONAL Akademie beginnen am 17.04. und am 28.05. und dauern jeweils 13 Wochen.

Die Weiterbildung ist zertifiziert und umfasst die Bereiche Service, Betreuung und Aktivierung, Gesundheit, Soziale Strukturen Hauswirtschaft, Kommunikation und Grundpflege. Die Vermittlungsquote im Anschluss an die Weiterbildung beträgt über 50%.

Die afg-Mitarbeiterinnen helfen bei der Suche nach einem Praktikumsplatz, der Aussicht auf eine Übernahme bietet.

Ansprechpartnerin bei der afg PERSONAL Akademie ist Bettina Müller-Kluge unter Telefon 040 - 855 04 66-78.

Web: www.afgakademie.de

ANZEIGE



Assistenten und Betreuungskräfte (m/w) für Krankenhäuser und Pflegeeinrichtungen gesucht – Wir bilden aus!

Qualifizierung mit Arbeitsvermittlung in unterstützende Dienstleistungen in Kliniken, Hauswirtschaft und Pflege

Wir bieten Ihnen:

Zertifizierte Bildungsmaßnahme (AZWV) mit Förderung über Bildungsgutschein:

Freiraum – Assistenz und Betreuung im Gesundheitswesen

Nächster Starttermin: 17.04.2013 und 28.05.2013

3-monatige Weiterbildung in Theorie und Praxis mit den Schwerpunkten:

>> **Alltagsbegleitung** >> **Pflege** >> **Gesundheit**
>> **Kommunikation** >> **Hauswirtschaft** >> **Service**

Anschließende Vermittlung zu einem unserer zahlreichen Kooperationspartner

Fühlen Sie sich angesprochen?

Über Chancen, Anforderungen und Inhalte erhalten Sie Auskunft bei:

Frau Müller-Kluge und Frau Bruhn-Sellami

afg Personal Akademie GmbH

Projektkoordination Paul-Ehrlich-Straße 3

Tel.: 040/8550466-78 oder -94 22763 Hamburg

bettina.mueller-kluge@afgpersonal.de

christiane.bruhn-sellami@afgpersonal.de

www.afgakademie.de

General Management (MBA)

Ein betriebswirtschaftliches Studium ist eine sehr gute Grundlage für Erfolg im Beruf und die Aussicht auf Führungspositionen. Der Master of Business Administration (MBA) ist ein postgraduales generalistisches Management-Studium, das alle wesentlichen und erwarteten Managementfunktionen abdeckt und per Fernstudium absolviert werden kann



MBA ist auch die Bezeichnung für den durch dieses Studium erworbenen akademischen Grad. Das Curriculum (der Lehrplan) eines MBA-Studiums deckt alle funktionalen Managementfunktionen ab, insbesondere Rechnungswesen, Finanzwirtschaft, Marketing, Vertrieb, Produktionsmanagement, Informationstechnik, Wirtschaftsrecht und Personalmanagement.

Weiterhin sollen Mikro- und Makroökonomie, Strategisches Management sowie wissenschaftliche Methodenlehre gelehrt werden. Von einem MBA-Programm wird erwartet, dass es nicht nur Kenntnisse und methodische Fertigkeiten vermittelt, sondern auch Führungsverhalten, unternehmerisches Denken, Verhandlungsgeschick und Kommunikationsfähigkeit trainiert. Mit dem MBA in General Management erlangen Sie wichtige betriebswirtschaftliche und internationale Management-Kompetenzen, die für die heutige berufliche Praxis unverzichtbar sind. Ein MBA gilt in der Wirtschaft als ein Indiz für profundes und praxisorientiertes Wissen. Er steht gleichzeitig auch für wichtige Kompetenzen in Bezug auf Führung, Problemlösung, Teamarbeit und Durchsetzungsvermögen.

Branchen und Einsatzbereiche

Die Branche Consulting liegt

Bei einem Fernstudium findet der größte Teil des Studiums abseits des Campus statt. Der „Fern-“Student erwirbt sein Wissen durch besonders aufbereitete Skripte, Präsenzseminare, multimediale Lehrmaterialien, sowie die Leistungskontrolle anhand der Korrektur von Einsendeaufgaben oder Prüfungen. Ein Fernstudium schließt in der Regel mit der Erlangung eines akademischen Grades (z. B. Diplom, Bachelor oder Master) ab.

© Andrey Kiselev - Fotolia.com

9. April 2013

neben dem Job studieren

bei MBA-Absolventen ganz klar vorn: Mehr als 70 Prozent entscheiden sich für eine Karriere in diesem Bereich. Als weiterer Top-Einsatzbereich ist das Feld Marketing und Produktmanagement an zweiter Stelle mit 82 Prozent zu nennen. Auch Projektmanagement sowie Unternehmensplanung und -entwicklung liegen hoch im Kurs.

Per Fernstudium zum MBA-Abschluss

In Deutschland gelten MBA-Programme als Weiterbildungsstudiengänge und sind daher in der Regel zur Gänze durch Studiengebühren finanziert. Das Studium wird aufgrund der charakteristischen Nachfrage aus den Reihen berufstätiger Akademiker meist berufsbegleitend in Form eines Teilzeitstudiums

oder Fernstudiums mit Präsenzveranstaltungen, zum Teil verbunden mit einem Auslandsaufenthalt, angeboten. Wie in Masterstudiengängen üblich, ist am Ende des Studiums eine Masterarbeit zu verfassen und in einer mündlichen Abschlussprüfung zu verteidigen.

Zulassungsbedingungen

Die Zulassungsbedingungen sind in den Hochschulen nicht einheitlich geregelt. Als formale Mindestvoraussetzung gelten meist ein abgeschlossenes Hochschulstudium (Bachelor- oder Diplomstudium) und einige Jahre Berufserfahrung. In manchen Hochschulen werden auch Bewerber ohne abgeschlossenes Studium zugelassen, sofern sie über substanzielle Management-erfahrung verfügen.

Allgemeine Infos am Beispiel der AFW Wirtschaftsakademie Bad Harzburg

Der Lehrgang wird an der AFW als Fernstudium absolviert, wodurch im Job keine Ausfallzeiten entstehen. Das Lehrmaterial kann orts- und zeitunabhängig bearbeitet werden. Lange Anfahrtswege und hohe Reisekosten entfallen. Fernstudien gestalten sich stressfrei, da man sich im häuslichen Umfeld bequem zurückziehen kann. Eltern bietet diese Studienmöglichkeit eine Alternative, Studium und Kindererziehung zu vereinbaren.

Studiendauer an der AFW

4 Semester – Ein Studienstart ist jederzeit möglich und nicht an feste Semesterzeiten gebunden.

Das sagen ehemalige AFW-Studenten

“Diese Art des Studiums ermöglicht eine weitestgehend zeit- und ortsunabhängige Fortbildung, die den Anforderungen berufstätiger Studenten passgenau Rechnung trägt. Zusätzlich erleichtern die hervorragend aufbereiteten Skripte den Bezug zu den Videovorlesungen und fördern so in erheblichem Maße den Studienfortschritt. Besonders motivierend habe ich die Betreuungsleistungen empfunden. Als erfahrener Fernstudent kenne ich keine andere vergleichbare Studienmöglichkeit und würde trotz des hohen zeitlichen Aufwandes jederzeit wieder diesen Weg wählen.“ *Rudolf A. Stangl, MBA, Regionaldirektor, Bodenmais*

Weitere Infos: www.afwbadharzburg.de

ANZEIGEN



AZUBIHILFE®
ist die beste Hilfe für eine erfolgreiche Ausbildung

Kurse ab 0,00€

Noch Plätze frei!



Berufsabschlüsse nachholen

- Bürokaufmann/-frau
- Kaufmann/-frau f. Groß-, Außen- u. Einzelhandel
- Verkäufer/-in
- Fachkraft für Lagerlogistik, Gastgewerbe
- Fachlagerist/-in
- Hotelkaufmann/-frau
- Kaufmann/-frau für Bürokommunikation, Spedition und Logistikdienste, Gesundheitswesen

- Allgemeine Deutschkurse
- Deutsch für den Beruf
- Deutsch für Gesundheits- und Pflegeberufe
- Englisch, Spanisch, Französisch, Türkisch, Russisch, u. a.
- PC-Kurse
- Integrationskurse
- Berufsfindung

Mit Kinderbetreuung. Alle Kurse sind zertifiziert.

Azubihilfe®, Nachhilfe u. Sprachkurse
Spaldingstraße 210 · 20097 Hamburg
040 - 24 42 56 03 · info@azubihilfe.de





Fernstudium MBA in General Management Executive


- ✓ Studienbeginn jederzeit möglich
- ✓ Sie studieren bequem und berufsbegleitend mittels Videovorlesungen und Skripten
- ✓ Es gibt keine Präsenzveranstaltungen
- ✓ Video-Prüfungen von zu Hause aus
- ✓ Fairer Festpreis (7.900 Euro) inkl. HP-650 Notebook
- ✓ Abschluss: Akademischer Grad MBA

Bewerbungen sind ab sofort möglich. Rufen Sie uns an oder besuchen Sie uns im Internet
Info-Hotline: 05322 9020-0
www.afwbadharzburg.de

Das Studium wird exklusiv von der AFW Wirtschaftsakademie für das „aim – Austrian Institute of Management“, einem Tochterunternehmen der Fachhochschule Burgenland, Österreich, angeboten.



Die AFW Wirtschaftsakademie ist QM-zertifiziert nach AZAV



Fahrermangel - Jetzt den

Testen Sie Ihr Brummer-Fahrer-Talent am 25. April auf der 11. Job- und Weiterbildung



In den 80er und frühen 90er Jahren war der Schauspieler Manfred Krug "auf Achse" und durchquerte mit seinem 40-Tonner ganz Europa. Was in der TV-Serie als Abenteuer-

romantik vermittelt wurde, ist in Wirklichkeit ein knallhartes Business mit hartem Termindruck und teilweise ausufernden Lenkzeiten.

Egal, ob Waren im Hafen an-

gelandet oder am Flughafen abgefertigt werden - um überhaupt dort anzukommen oder von dort weitergeleitet zu werden, müssen Sie in der Regel über die Straße transportiert wer-

den. Mit einem weltweit steigenden Warenumsatz wächst auch der Bedarf an Berufskraftfahrern. Laut dem Verband "Straßengüterverkehr und Logistik Hamburg" werden im

ANZEIGEN

Ausbildung zum Fahrlehrer (m/w) Klasse BE

nächster Kursbeginn: **06.05.2013**

KURSBEGINN GARANTIERT

Ausbildung/Umschulung zum Kraftfahrer (m/w) Klasse C1E/CE/DE/City-Logistiker/City Kurier

mit berufsbezogenen Modulen

DEUTSCHKURS (6 Wochen) VORAB MÖGLICH

nächster Kursbeginn: **15.04.2013 und 27.05.2013**

laufend Kurseinstieg möglich

Übernahme der Kosten durch Agentur für Arbeit/Jobcenter möglich
Wir beraten Sie gerne unter 04532- 288600

Eignungsfeststellung jeden Mittwoch, 10.00 - 14.30Uhr
in 20097 Hamburg, Heidenkampsweg 101

telefonische Terminvereinbarung vorab



Ausbildungszentrum für Logistik und Verkehr GmbH, Johannes-Gutenberg-Str. 1, 22941 Bargteheide

Ausbildung / Umschulung zum

Kraftfahrer



(m/w)

PKW / LKW / Busfahrer / City-Logistiker etc.

In der Zukunftsbranche werden ständig gute und qualifizierte Mitarbeiter/innen gesucht.
Alle Ausbildungen sind TÜV zertifiziert.
Übernahme der Kosten durch
Agentur für Arbeit / JobCenter möglich.



Berufskraftfahrer-Akademie-Nord GmbH

Heidenkampsweg 32, 20097 Hamburg

E-Mail: info@bkfa-hamburg.de

www: bkfa-hamburg.de

**Freecall
0800 89 90 800**

bkfa-nord.de

9. April 2013

LKW-Schein machen

ungsmesse im Flughafen HH auf Deutschlands größtem mobilen LKW-Simulator



König der Straße auf Probe: Sie haben Benzin im Blut und lieben die Ferne? Dann testen Sie Ihr Talent als Berufskraftfahrer auf der 11. Jobmesse im Flughafen HH (Terminal Tango) am 25. April 2013 an Bord des DEKRA-LKW-Simulators

Wirtschaftsraum Hamburg aktuell mehrere hundert Berufskraftfahrer gesucht.

Um mehr Sicherheit im Straßenverkehr und mehr Qualität in der Dienstleistung zu gewähren sowie ein wirtschaftliches Fahren und einen gemeinsamen Bildungs- und Ausbildungsstand innerhalb der EU zu erreichen, hat die EU eine Kraftfahrerrichtlinie beschlossen.

Der alleinige Besitz der Führerscheinklassen C1, C1E, C, CE oder D1, D1E, D, DE reichen für eine gewerbliche Tätigkeit im Güter- oder Personenverkehr längst nicht mehr aus. Vielmehr müssen Busfahrer seit September 2008 und LKW-Fahrer seit September 2009 zusätzlich besondere tätigkeitsbezogene Fähigkeiten und Kenntnisse nachweisen.

Deshalb betreffen die Neuregelungen nicht nur den Bereich der Ausbildung, sondern auch den der Weiterbildung der Fahrer.

Betroffen sind sowohl Neueinsteiger, wie auch "alte Hasen", also Fahrer, die ihre Fahrerlaubnis bereits vor den Nachweisfristen erworben haben. Letztere sind zwar von dem Nachweis einer Grundqualifikation befreit, nicht jedoch von der Weiterbildungspflicht. Für alle gilt: Weiterbildung in vorgeschriebenen Kenntnisbereichen wird zur regelmäßigen Pflicht.

Neueinsteiger müssen eine erste komplette Weiterbildung erstmalig fünf Jahre nach dem Erwerb einer Grundqualifikation nachweisen. Also frühestens bis zum 10.09.2013 (Personenverkehr) oder bis 10.09.2014 (Güterverkehr). Diese Fristen gelten auch für die "alten Hasen", für die jedoch zusätzlich einmalig verlängerte Übergangsfristen zur Angleichung an die Gültigkeitsdauer der Fahrerlaubnis eingerichtet sind. Der Nachweis der Weiterbildung wird bei allen durch einen Eintrag des Schlüssels 95 in die Fahrerlaubnis erbracht.

Wenn Sie sich für eine Umschulung oder Weiterbildung zum Berufskraftfahrer interessieren, sollten Sie die 11. Job- und Weiterbildungsmesse am 25. April 2013 im Flughafen Hamburg (Terminal Tango) nicht verpassen. Die DEKRA-Akademie bringt Deutschlands größten mobilen LKW-Fahrsimulator mit, auf dem interessierte Besucher erste Fahrversuche unternehmen können.

Hinweis: Der Besuch der Messe ist selbstverständlich für interessierte Bewerber und Bewerberinnen kostenlos. Allerdings ist der Zugang nur mit gültiger Eintrittskarte möglich. Ihre kostenlose Eintrittskarte erhalten Sie bei uns im Web, auf der Seite www.jobs-kompakt.de

FIRMEN, DIE TRUCKER AUSBILDEN

Auf der 11. Job- und Weiterbildungsmesse am 25. April im Flughafen HH sind mehrere Firmen dabei, die Berufskraftfahrer ausbilden:

ALT:B

Internet: www.alt-b.eu
E-Mail: info@alt-b.eu
Telefon: 040 7323211

Hafen Akademie Hamburg

Internet: www.hafenakademie.de
E-Mail: info@hafenakademie.de
Telefon: 040 / 20 22 92 32

Berufskraftfahrer-Akademie

Internet: www.bkfa-hamburg.de
E-Mail: info@bkfa-hamburg.de
Telefon: 0800 / 89 90 800

ma-co maritimes kompetenzzentrum

Internet: www.ma-co.de
E-Mail: dirk.eichenlaub@ma-co.de
Telefon: 040 / 75 60 82-633

DEKRA-Akademie

Internet: www.dekra-akademie.de/
E-Mail: norderstedt.akademie@dekra.com
Telefon: 040 / 53 43 93-0

SVG Hamburg eG

Internet: www.svg-hamburg.de
E-Mail: p.ehlebracht@svg-hamburg.de
Telefon: 040 25450-111

DVPI

Internet: www.dvpi.de
E-Mail: info@dvpi-hamburg.de
Telefon: 040 / 840 52 07-0

TÜV Nord Schulungszentrum

Internet: www.tuevnordschulungszentrum.de
E-Mail: emueck@tuev-nord.de
Telefon: 040 / 7404160-21

ANZEIGE

ALT: B
Akademie Logistik Transport & Beruf
Ein Unternehmen der *Wenck GmbH*



AZW zertifiziert durch CertEuropa
Zert.-Nr.: 0410/ 0441

Profi-Trucker

Start: 22.04.2013

Dauer 10 Wochen inkl. 2 Wochen Praktikum

Inhalte

- ▶ Beschleunigte Grundqualifikation inklusive
- ▶ Praxistraining Wechselbrücke
- ▶ Praxistraining Rangieren
- ▶ Praxistraining ECO
- ▶ Praxistraining Perfektion
- ▶ 20 Std Praxistraining im Realverkehr
- ▶ ADR- Scheine (Basis, Tank, Kl. 1/Sprengstoff)
- ▶ Gabelstapler-Ausbildung
- ▶ Kran-Ausbildung (Ladekran)
- ▶ Gesetze und Sozialvorschriften (StVO, Fahrerkarte, Digitaler Tachograph)
- ▶ Kundenorientierung / Kommunikation / Bewerbungstraining

Perspektiven

- ▶ Kraftfahrer im Nah- Fern- und Verteilerverkehr sowie Transport von Wechselbrücken und Container

Aus der Praxis für die Praxis

Vermittlung gesichert!
Großer Bedarf an LKW-Fahrern bei unseren Partnern

Förderung durch die Arbeitsagentur/
Bildungsgutschein möglich

Alt:B Wenck GmbH | Billstedter Hauptstr. 69 | 22111 HH
Telefon: 040 / 7 32 32 11 | info@alt-b.eu | www.alt-b.eu

Kein Mindestlohn für Toilettenfrauen

Anspruch auf Zahlung eines Mindestlohns besteht nur wenn der Nachweis erbracht werden kann, dass man überwiegend eine Tätigkeit ausübt, für die auch ein tariflicher Mindestlohn vorgesehen ist. Das geht aus dem jüngsten „Toilettenfrauen-Urteil“ hervor



FOTO: MICHAEL SCHÜTZE - FOTOLIA.COM

Das Hamburger Arbeitsgericht hat die Klage einer Toilettenfrau auf Zahlung des Mindestlohns für Reinigungskräfte abgewiesen. Nach Auffassung des Gerichts konnte die Frau nicht beweisen, dass sie mehr als die Hälfte ihrer Arbeitszeit mit der Reinigung von WC-Räumen beschäftigt gewesen sei, teilte eine Gerichtssprecherin mit.

Die 58-jährige Klägerin, die im vergangenen September ihre Stellung als Sanitärbetreuerin bei einer Servicefirma eines großen

Kaufhauses selbst gekündigt hat, forderte vor dem Hamburger Ar-



beitsgericht, dass ihr ehemaliger Arbeitgeber sie im Nachhinein als Reinigungskraft anerkennt und ihr damit den zustehenden tariflichen Mindestlohn nachzahlt (9,00 Euro/Stunde). Einschließlich Prämien habe sie bei dem Sub-

unternehmen eines Hamburger Kaufhauses an manchen Tagen aber nur rund 4,30 Euro pro Stunde verdient, erklärte ihr Anwalt.

Vor Gericht sei es jedoch sehr schwer nachzuweisen, dass ein Beschäftigter durch die Art seiner Tätigkeit doch Anspruch auf einen Mindestlohn habe, sagte die Gerichtssprecherin. Die Servicefrau hätte den Umfang ihrer Reinigungsarbeiten aber genau belegen müssen. Das sei nicht der Fall gewesen.

Bei dem Prozess ging es um 6.000 Euro, die die Klägerin nachträglich forderte. Sie hatte 6 Monate lang in Vollzeit bei der Servicefirma gearbeitet. Fast die ganze Zeit über habe sie dabei die Toiletten des Kaufhauses gereinigt. Bei 40 Wochenstunden erhielt sie nur den vereinbarten Grundlohn von 600 Euro im Monat.

Der Anwalt der beklagten Firma sagte, die Klägerin sei nur als WC-Aufsicht eingestellt worden. Für diese Tätigkeit gibt es keinen Tarifvertrag, der einen Mindestlohn vorsieht.

ANZEIGEN



„Für unsere Mandanten kämpfen wir wie Löwen [...]“

Klaus Weiss & Kollegen
Ihr Fachanwalt für Arbeitsrecht

Hoheluftchaussee 85, 20253 Hamburg
Tel. 040 40 17 84 0, Fax: 040 40 17 84 40
E-Mail: kanzlei@raweiss.de
www.raweiss.de

Ihr Weg zum neuen Arbeitsplatz

Lehrgänge mit Perspektive



Menschen - Bildung - Erfolg

IT-Lehrgänge für Quer- und Wiedereinsteiger

IT-Service Techniker | IT-Service Spezialist

IT-Administrator | IT-Netzwerk Spezialist

2-8 Monate Lehrgangsdauer

Start 06. Mai 2013

Förderung möglich! | **GFN AG - Die IT-Spezialisten**

20097 Hamburg | Hammerbrookstr. 90 | 040 636038-0

9. April 2013



Die Arbeitgeber-Zusage: Fairer Lohn für gute Arbeit

Neues Qualitätssiegel garantiert eine nachhaltige Personalpolitik

Achten Sie bei Ihrer Suche nach einer neuen Anstellung auch auf das neue „FAIRPAY-SIEGEL“.

Unternehmen, die mit dem FAIRPAY-Siegel ausgezeichnet sind, zeigen ihren Kunden und Mitarbeitern auf den ersten Blick, dass sie sich für eine faire, soziale und nachhaltige Personalpolitik einsetzen. Sie garantieren ihren Mitarbeitern:

- > tarifliche Bezahlung
- > bezahlten Urlaub
- > Lohnfortzahlung im Krankheitsfall
- > Lohnfortzahlung an Feiertagen
- > Vergütung von Überstunden
- > attraktive Weiterbildungsmöglichkeiten

Die neusten Siegel-Träger:
Die Hamburger Niederlassung der DIS AG und ma-co



Die Mitarbeiter der Hamburger DIS-AG-Niederlassung freuen sich über das Fairpay-Siegel: Frauke Renken, Marcel Lücht, Michael Kuhlmann, Nicole Christoph, Sabrina Otto, Udo Schonecke, Sandra Mahlstedt mit Niederlassungsleiterin Bärbel Frommholz (von li. nach re.)

FOTO: JOBS-KOMPAKT NORD



Geschäftsführer Gerrit Küther (re.) von der ma-co maritimes kompetenzzentrum GmbH freut sich über das Fairpay-Siegel, das ihm von Michael Weikel (li. Jobs-Kompakt NORD) überreicht wurde

FOTO: JOBS-KOMPAKT NORD

Weitere Infos: www.fairpay24.de

ANZEIGEN

Bringen Sie Ihre Zukunft auf Hochglanz!

■ **Fortbildung zum Reinigungsfachpersonal inkl. Führerschein Kl. B***

In 5 Monaten inkl. einem 4 wöchigem Praktikum, erlernen Sie alle Kenntnisse, die für die professionelle Gebäudereinigung nötig sind. Die Fortbildung beinhaltet den Erwerb des Führerscheins Kl. B, um die entsprechenden Einsatzorte zu erreichen.
Beginn: 15. April 2013, Dauer: 5 Monate

* Führerscheinausbildung durch Vertragsfahrerschule

Förderung über die Agentur für Arbeit, Jobcenter, Rentenversicherung oder BFD möglich.

TÜV NORD Schulungszentrum
Gründgensstraße 6 ■ 22309 Hamburg
www.tuevnordschulungszentrum.de

Beratung und Information: 040/78 08 14 - 0

Grone Fort- und Weiterbildungen mit Bildungsgutschein

KAUFMÄNNISCHE UMSCHULUNGEN im dualen System

- Bürokauffrau/-mann (auch in Teilzeit)
- Kauffrau/-mann für Bürokommunikation (auch in Teilzeit)
- Kauffrau/-mann im Gesundheitswesen
- Kauffrau/-mann im Groß- und Außenhandel
- Immobilienkauffrau/-mann
- Fachkraft für Lagerlogistik
- Kauffrau/-mann für Spedition und Logistikdienstleistung

INFO-VERANSTALTUNG
jeden Mittwoch • 10 Uhr
Raum 310

Beginn: 1. September 2013

- Nachholen des Berufsabschlusses in 6 Monaten **Beginn: 12. Juni 2013**

Stiftung Grone-Schule / Schulbetrieb

Kontakt: ☎ 040 23703-109 • www.bildungsgutscheinumschulung.de

KAUFMÄNNISCHE FACHQUALIFIZIERUNG

- MS-Office 2010
- Büroassistent
- Wirtschaftsentgisch
- Fachkraft Finanz- und Lohnbuchhaltung
- Ausbildung der Ausbilder (AEVO)
- Rechnungswesen mit SAP
- Fachkraft Büromanagement
- Personalsachbearbeitung mit SAP

INFO-VERANSTALTUNG
jeden Dienstag • 10 Uhr

Grone Wirtschaftsakademie GmbH – gemeinnützig –

Kontakt: ☎ 040 23703-400 • www.grone.de/hh-wirtschaftsakademie

PFLEGERBERUFE UMSCHULUNG

- Altenpfleger/-in
- Gesundheits- und Pflegeassistent/-in

Grone Altenpflegeschule Hamburg – gemeinnützig –

Kontakt: ☎ 040 23703-501 • www.grone.de/hh-altenpflege

AUS- UND WEITERBILDUNGEN

- Hauptschulabschluss
- FitnessManager
- Geräte-Fitnesstrainer (B-Lizenz)
- XXL – aktiv sein und Stärke zeigen
- Ernährungscoach
- Jobperspektive – persönliches Coaching



Grone Netzwerk Hamburg GmbH – gemeinnützig –

Kontakt: Info-Point ☎ 040 23703-0 • www.grone.de/hh-netzwerk

Die Stiftung Grone-Schule und ihre Bildungszentren finden Sie in der City Süd:
Heinrich-Grone-Stieg 1-4 • 20097 Hamburg



AMADEUS FIRE

ACCOUNTING · OFFICE · BANKING · IT-SERVICES

Hier machen Profis Karriere!

Spezialisierte Zeitarbeit · Personalvermittlung
Interim-/Projektmanagement · Weiterbildung



Informieren Sie sich im persönlichen Gespräch über unsere aktuellen Stellenangebote u. a. in diesen Fachbereichen:

- | | |
|--|--|
| <p>▶ ACCOUNTING
Debitoren-/Kreditorenbuchhaltung
Finanz-/Bilanzbuchhaltung
Internationale Rechnungslegung
Controlling/Reporting</p> | <p>▶ OFFICE
Assistenz/Sekretariat/Empfang
Kaufmännische Sachbearbeitung
Personalwesen/Human Resources
Vertrieb/Marketing/Einkauf</p> |
| <p>▶ BANKING
Kreditsachbearbeitung
Privat- und Geschäftskunden
Risikomanagement
Asset Management</p> | <p>▶ IT-SERVICES
Support und User Help Desk
System-/Netzwerk-Administration
Software- und Webentwicklung
Datenbankentwicklung/-administration</p> |

Alle Stellenangebote im Internet: www.amadeus-fire.de

Amadeus Fire AG · Niederlassung Hamburg · Steindamm 98 · 20099 Hamburg
Tel. 040 357573-0 · E-Mail: hamburg@amadeus-fire.de



Sie sind einer der größten technischen Dienstleister Norddeutschlands und beschäftigen rund 800 Mitarbeiter. Innovation und Zukunftsorientierung prägen unser gesundes Unternehmen. Seit fast 50 Jahren sind wir anerkannter Kooperationspartner unserer namhaften Kunden.

Zur Verstärkung unseres Teams im Geschäftsbereich „**Technische Personaldienstleistung**“ suchen wir

Mechatroniker (m/w)

Ihre Aufgaben:

- Fertigung und Instandhaltung von technischen Geräten, Anlagen und elektromechanischen Baugruppen sowie Durchführung von Funktionsprüfungen
- Behebung von Fehlern sowie Programm- und Parameteränderungen mit Hilfe entsprechender Software

Ihr Profil:

- Erfahrungen in der Fertigung und Instandhaltung von vollautomatisierten Produktionsanlagen, Know-how in der Fördertechnik ist wünschenswert
- Technisch-analytische und Problemlösungsfähigkeit
- Sicherer Umgang mit Messgeräten
- Bereitschaft zur Schichtarbeit

Ihre Ansprechpartnerin:

Neslihan Taflan, Tel.: 040 73627-129, E-Mail: n.taflan@franke-pahl.de



Franke + Pahl

Mensch · Technik · Lösungen

Moorfleeter Straße 15 · 22113 Hamburg · Telefon 040/736 27-0
www.franke-pahl.de

WE MAKE YOUR CAREER WORK



Als Regionalgesellschaft der Bilfinger HSG Facility Management GmbH mit den Standorten Hamburg, Bremen und Hannover bieten wir Facility Management Dienstleistungen für Norddeutschland an. Unsere Kunden können sich auf unsere innovativen und leistungsfähigen Dienstleistungen verlassen. Schlüssel für unseren Erfolg ist das Engagement und Know-how unserer Mitarbeiter.

BILFINGER HSG FM NORD
www.fm.bilfinger.com

WIR SUCHEN ZUM SOFORTIGEN EINSTIEG

Servicetechniker (m/w) im Bereich Heizung, Lüftung und Sanitär

Einsatzort: Hamburg (Kennziffer: HZNOR4484)

Schlosser (m/w)

Einsatzort: Hamburg (Kennziffer: HZNOR4490)

Servicetechniker (m/w) Kälte

Einsatzort: Hamburg (Kennziffer: HZNOR4493)

Servicetechniker (m/w) im Bereich Elektro

Einsatzort: Hamburg (Kennziffer: HZNOR4720 und HZNOR4722)

Wir freuen uns auf Ihre Bewerbung! Nähere Angaben zu den einzelnen Ausbildungsangeboten finden Sie in unserer Jobbörse unter www.fm.bilfinger.com. Hier können Sie auch die Möglichkeit der Online-Bewerbung nutzen. Bilfinger HSG Facility Management GmbH, Personalabteilung, An der Gehespitz 50, 63263 Neu-Isenburg

Diese Ausschreibung richtet sich an alle geeigneten BewerberInnen unabhängig von Alter, Geschlecht, Behinderung, Religion, Weltanschauung, Rasse, ethnischer Herkunft oder sexueller Identität.



// Wir bringen Menschen und Unternehmen zusammen!

Personal Management Job Management

Die JOB AG ist Ihr professioneller Partner für Personal Management und Job Management in Hamburg. Wir bringen Menschen und Unternehmen lösungsorientiert zusammen. Vom Berufseinsteiger über Arbeitssuchende bis zum Professional. Unsere spezialisierten Niederlassungen verfügen über direkte Kontakte in die Personalabteilungen namhafter Unternehmen im Großraum Hamburg. Bewerben Sie (m/w) sich noch heute!

// Handwerk & Technik

- ▶ CNC-Fachkräfte
- ▶ Industrieelektroniker
- ▶ Maschinen- und Anlagenführer

// Produktion & Lager

- ▶ Produktionshelfer
- ▶ Kommissionierer
- ▶ Lagerfachkräfte mit Staplerschein

Mitglied im 



JOB AG Personaldienstleistungen AG / Wandsbeker Marktstraße 151 / 22041 Hamburg
T 040-6758713-25 / hamburg@job-ag.com / www.job-ag.com

9. April 2013

Neuer Name - AIP startet durch

metrica SERVICES GmbH wird Aviation Industry Personnel SERVICES GmbH

Am 1. März 2013 hat Klaus Hauschild, bisheriger Geschäftsführer von metrica Services das Unternehmen als alleiniger Gesellschafter übernommen und in Aviation Industry Personnel Services GmbH (AIP-Services GmbH) umbenannt.

Das 2009 als Teil der metrica-Gruppe gegründete Unternehmen wird seine Arbeit wie gewohnt fortsetzen und weiterhin spezialisiertes Personal zur Verfügung stellen und Qualifizierungsmaßnahmen durchführen. Weiterhin steht das Cabin Interior Team zum Aus- und Einbau von VIP Kabinen zur Verfügung. Die AIP-Services übernimmt die Geschäftsräume, Zulassungen und Zertifizierungen der Vorgängerfirma und auch das gesamte

Personal.

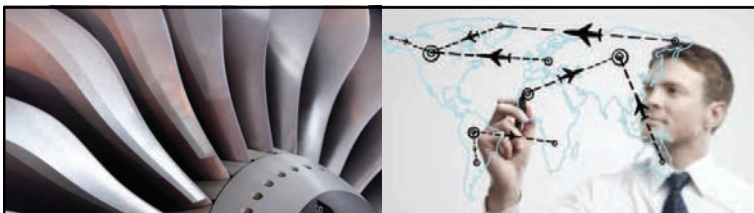
Wer als Facharbeiter aus dem Handwerk und der Industrie den Einstieg in die Luftfahrtbranche sucht ist heiß begehrt – und muss noch viel lernen. Denn viele Materialien, mit denen hier gearbeitet wird, sind in anderen Branchen nahezu unbekannt. Die damit verbundene lange Einarbeitungszeit schreckt viele Unternehmen ab. Um diese Lücke zu schließen und den eigenen Bedarf zu decken hat die Aviation Industry Personnel SERVICES gemeinsam mit zwei Bildungsträgern mehrerer Qualifizierungen, die Facharbeitern den Einstieg in die Luftfahrtindustrie vereinfacht, entwickelt.

In 2013 führen wir wieder interessante Qualifizierungsmaßnahmen durch:



Heike und Klaus Hauschild

- Cabin Interior Spezialist, für die Berufsgruppen, Tischler, Bootsbauer, Schreiner
 - Fluggerätmechaniker Fachrichtung Fertigungstechnik, für Mitarbeiter aus den Metallver-
 - arbeiten Berufen
 - Ausrüstungsmechaniker, für KFZ-Mechatroniker, Industriemechaniker
- Weitere Infos und Kontaktdaten**
www.aip-services.de



Wir koordinieren Ihre Karriere!

AIP SERVICES
AVIATION INDUSTRY PERSONNEL

Wir von Aviation Industry Personnel, dem Experten für Service- und Personaldienstleistungen, suchen aktuell für mehrere Standorte in Deutschland und der Schweiz motivierte Mitarbeiter für äußerst interessante Projekteinsätze im Bereich Luft- und Raumfahrt und der Industrie.

- Elektriker / Elektroniker für luftfahrttechnische Systeme (m/w)
- Techniker - Luftfahrt (m/w)
- Maler / Lackierer (m/w)
- KFZ-Mechaniker (m/w)
- Industrielle Metallberufe (m/w) Anlagen-, Industrie-, Zerspanungs- und Konstruktionsmechaniker
- Fluggerätmechaniker (m/w) Fertigung und Instandhaltung

Wir erwarten zudem einschlägige Berufserfahrung in der Luft- und Raumfahrt oder in der Industrie, Erfahrung im Bereich Maschinenbau und Gebäudetechnik, Grundkenntnisse Englisch sowie gelegentliche Reisebereitschaft.

Nutzen Sie unsere guten Netzwerke!

Mit einer Weiterbildung bei uns eröffnen sich Ihnen vielfältige Jobchancen. Gern laden wir Sie zu einem Vorstellungsgespräch ein und checken Ihre Bewerbungsunterlagen selbstverständlich kostenfrei!

ERFAHRUNG SEIT 1978!

Hier sind Sie richtig!
Ihr neuer Job wartet schon auf Sie!

Wir suchen:

- Facharbeiter und Hilfskräfte aus Handwerk & Industrie, Lager und Produktion (m/w)
- Kaufmänn. Fachpersonal (m/w) aus dem Büro- und Immobilienbereich, sowie der tel. Kundenbetreuung
- Gastronom. Fachpersonal aus dem Küchen-, Spül- und Servicebereich (m/w)

Ihr Vorteil:

- Qualität garantiert durch unseren IGZ- /DGB-Tarifvertrag und unsere Zertifizierung nach DIN EN ISO 9001 : 2008
- Individuelle Betreuung in unseren 16 Niederlassungen deutschlandweit
- Rund um die Uhr für Sie erreichbar - 365 Tage im Jahr
- Vielfältige Möglichkeiten zur Weiterbildung im eigenen Schulungszentrum

Kommen Sie in unser HPS-Team - wir freuen uns auf Sie!
Tel. HPS Zentrale: 040-29 87 59 0
www.hps-hundeshagen.de



ZEITARBEIT, ARBEITSVERMITTLUNG/-BERATUNG

Mit 26 Schwimmbädern zählt die Bäderland Hamburg GmbH zu den größten Freizeitunternehmen der Hansestadt.

Wir suchen aufgeschlossene, freundliche und engagierte

MITARBEITER (M/W) FÜR DIE FREIBADSAISON 2013

AUFGABEN:

- Tätigkeiten in den Bereichen Reinigung und Hygiene
- Unterstützung bei der Wasseraufsicht

VORAUSSETZUNGEN:

- Deutsches Rettungsschwimmabzeichen in Silber (das Abzeichen kann bei entsprechender Eignung intern erworben werden)
- Erste-Hilfe-Lehrgang (acht Doppelstunden, à 90 Minuten)
- Kundenorientiertes Arbeiten

Bei Interesse möchten wir Sie bitten, sich telefonisch unter 040/1888-9140 oder -9142 zu melden.



Neuer Job gefällig?

Täglich aktualisierte
Stellenangebote finden Sie auch
auf www.Jobs-Kompakt.de

Zeitarbeit

Executive Search

hanfried Akademie



Die hanfried Personaldienstleistungen GmbH ist ein inhabergeführtes Unternehmen mit Stammsitz in Hamburg und Niederlassungen in Bremen, Magdeburg und Dortmund. Wir erbringen qualitative Personaldienstleistungen von der Arbeitnehmerüberlassung bis zur Personalvermittlung. hanfried steht für offene Kommunikation und fairen Umgang mit Kunden und Mitarbeitern.

**Sie suchen einen Job?
Wir haben das passende
Angebot für Sie!
Bewerben Sie sich jetzt!**



Aktuelle Jobs, alles rund um
hanfried und die Arbeitswelt
finden Sie auch hier.



hanfried
Personaldienstleistungen
www.hanfried.com



9. April 2013

Seniorenpflegeheim
Haus Burgwedel



Wir suchen: **examinierte Pflegekraft** (m/w)
in Teil- und/oder Vollzeit sowie als Aushilfe (450€-Basis)

Wir bieten:

- Festvertrag
- kleine Wohnbereiche
- Leistungszulage
- Weihnachtsgratifikationen




Bewerbungen richten Sie bitte schriftlich oder per E-Mail an:
Seniorenpflegeheim Haus Burgwedel | z. Hd. Herrn Baganz
Jungliebstraße 1 | 22457 Hamburg | 040 559 773 0 | Einrichtungsleitung@Haus-Burgwedel.de

Erfolgreich selbstständig!
Werden Sie Teil eines großen Franchise-Unternehmens im Eisbereich deutschlandweit und starten Sie als neue / r

Betreiber / in für Janny's Eis Shop in Wentorf.

Neben einem schlüsselfertigen Geschäftskonzept mit einer vielfältigen Produktpalette aus EIS, KAFFE & SNACKS bieten wir Ihnen als Franchiseunternehmer professionelle Schulungen in unserer Akademie sowie umfangreiche Unterstützung für Management- und Marketingmaßnahmen durch Ihren persönlichen Shop-Betreuer.



Nutzen Sie Ihre Chance zum Start der Eissaison 2013 und bewerben Sie sich per E-Mail: info@jannys.com oder telefonisch unter: **040 76 91 51 - 0**.
www.jannys.com

f & w fördern und wohnen AöR



f & w ist unter der Trägerschaft der Freien und Hansestadt Hamburg ein soziales Dienstleistungsunternehmen mit derzeit rund 800 Beschäftigten und einem Jahresumsatz von circa 70 Millionen Euro. Im Auftrag der Freien und Hansestadt Hamburg betreibt f & w Übernachtungsstätten und Wohneinrichtungen für Obdachlose, Wohnunterkünfte, Mietwohnungen, die zentrale Anlaufstelle für Flüchtlinge und Zuwanderer sowie spezielle Wohnprojekte für Menschen, die sich aus persönlichen oder sozialen Gründen in einer Notlage befinden. Außerdem gehören zu f & w mehrere Einrichtungen der ambulanten und stationären Eingliederungshilfe für psychisch erkrankte oder in verschiedener Weise behinderte Erwachsene.

Wir suchen für unseren **Bereich Gebäudemanagement** in der Hauptverwaltung zum nächstmöglichen Zeitpunkt eine/einen

Ingenieurin/Ingenieur Architektur oder **Bauingenieurin/Bauingenieur** mit Diplom-, Master- oder Bachelorabschluss

zur Verstärkung unseres Teams. Es handelt sich um eine zunächst auf zwei Jahre befristete Vollzeitstelle. Die Option einer Entfristung ist gegeben.

Das Gebäudemanagement betreut rund 70 Liegenschaften in baulich-technischer Hinsicht im gesamten Hamburger Stadtgebiet und teilweise im nahen Umland. Hier nehmen Sie Bauherrenaufgaben wahr und betreuen Bauprojekte in Abstimmung mit der Bereichsleitung, Geschäftsbereichsleitung und Geschäftsführung.

Ihre fachlichen Grundlagen sind ein abgeschlossenes Ingenieurstudium einer baubezogenen Fachrichtung sowie mehrjährige Berufspraxis in der Projektleitung.

Wir bieten:

- ein interessantes, entwicklungsfähiges Aufgabengebiet
- die Zusammenarbeit in einem engagierten Team
- tarifliche Leistungen nach dem TV-AVH

Detaillierte Informationen zu den Aufgaben und Anforderungen finden Sie auf unserer Homepage. Sollten Sie weitere Auskünfte über die ausgeschriebene Stelle wünschen, steht Ihnen die Leiterin des Gebäudemanagements, Frau Hansen, unter der Telefonnummer 040 42835-3681 gern zur Verfügung.

Im Sinne der Unternehmensphilosophie ist es für uns selbstverständlich, auch schwerbehinderten Bewerberinnen und Bewerbern berufliche Perspektiven zu eröffnen und sie bei gleicher Qualifikation und Eignung bevorzugt zu berücksichtigen.

Wenn Sie Interesse an dieser anspruchsvollen und vielseitigen Aufgabe haben, dann senden Sie bitte Ihre Bewerbung mit aussagekräftigen Unterlagen und Angabe der Kennziffer bis zum **29.04.2013** an



f & w fördern und wohnen AöR
Personalmanagement | Kennziffer 06-13
Grüner Deich 17 | 20097 Hamburg



Luxus auf See trifft Service in Perfektion




MS EUROPA 2 setzt mit Lifestyle-orientiertem Ambiente und modernster Ausstattung ab Mai 2013 neue Maßstäbe für luxuriöse Seereisen. Für das neue Schiff von Hapag-Lloyd Kreuzfahrten suchen wir bereits jetzt Crew-Mitglieder, die mit Engagement, Leidenschaft und Liebe zum Detail neue Maßstäbe für exzellenten Service setzen.

Sie suchen einen faszinierenden Job und eine erstklassige Karrierestation? Willkommen im Team der rund 5.000 engagierten und qualifizierten Mitarbeiter von sea chefs. Seit 1999 beschäftigen wir Crew-Mitglieder für die besten Schiffe auf Flüssen und Weltmeeren. Renommiertere internationale Reiseveranstalter und Kreuzfahrtanbieter schätzen sea chefs als erfahrenen, kompetenten und engagierten Partner für Schiffe der Top-Klasse.

Bewerben Sie sich unter:
seachefs.com

Welt. Klasse. learn.

Assistant Maître d'Hotel w/m Wine Steward w/m
 Chef de Rang w/m Bar Steward w/m
 Commis de Rang w/m Butler w/m
 Chef de Partie w/m Sport Host/Hostess
 Cabin Stewardess/Zimmermädchen w/m

Weitere Informationen geben Ihnen gern Christine Bruder und Daniel Gratzl, Tel. 0041 41 289 50 06. Mehr Stellenangebote sowie ein Formular für Initiativbewerbungen finden Sie in unserem Job Portal unter:
www.seachefs.com/hlkf
 Bitte haben Sie Verständnis, dass wir Bewerbungsunterlagen nicht zurücksenden.

JOBS-KOMPAKT NORD

Jobs-Kompakt NORD ist die führende Arbeitsmarkt- und Weiterbildungszeitung im Großraum Hamburg. Für den Auf-/Ausbau weiterer Regionen suchen wir in Norderstedt motivierte

Mediaberater / Telefonverkäufer

(m/w) mit nachweisbarer Erfahrung in Vollzeit und Festanstellung.

Unser neuer Mitarbeiter hat seine Vertriebskompetenz bereits bewiesen, fühlt sich in der telefonischen Direktansprache wohl und führt seine Kunden sicher zum Abschluss.



Bitte senden Sie Ihre aussagekräftigen Bewerbungsunterlagen ausschließlich per E-Mail an:

**Jobs-Kompakt NORD/
Wolter-Rousseaux Media GmbH**

z. Hd. Sven Wolter-Rousseaux
Gutenbergring 39 - 41
22848 Norderstedt

Tel.: 040 / 64 666 - 16 00
redaktion@jobs-kompakt.de
www.Jobs-Kompakt.de

Stand 07.04.2013 - Wir übernehmen für Verfügbarkeit und Richtigkeit keine Gewähr

Job-Bezeichnung	Beschreibung	Anforderungen	Kontakt
Zentralheizungs- und Lüftungsbauer/in	Für den Bereich Heizungsanlagen / Brennwerttechnik suchen wir zum nächstmöglichen Zeitpunkt eine/n beruferfahrene/n Anlagenmechaniker/in SHK, Heizungsbauer oder Klempner.	Eine abgeschlossene Berufsausbildung in einem der genannten Berufe / langjährige fundierte Berufserfahrung mit Schwerpunkt Heizung / Führerschen BE (alt 3) für PKW mit Anhänger	Steltzer Sanitär GmbH Inh. Carsten Peters Frau Peters Wilhelm-Stein-Weg 8 22339 Hamburg Telefon: 040 5 38 43 00
Servicekraft m/w	Das Bistro und Restaurant Münchhausen am Stadtpark sucht ab sofort eine Servicekraft unbefristet in Vollzeit oder Teilzeit. Arbeitszeiten nach Dienstplan ggf. von 12.00 Uhr bis 18.00 Uhr und von 18.00 Uhr bis 00.00 Uhr	Berufserfahrung als Servicekraft ist erforderlich / Zuverlässigkeit / Teamfähigkeit	Bistro Restaurant Münchhausen KG Herr Sagici Borgweg 11 22303 Hamburg Telefon: 0176 22 98 77 00
Sachbearbeiter/-in Immobilienbranche in Teilzeit (25-30 Std./Woche)	Ihr Aufgabenbereich erstreckt sich von der Betreuung der Wohneinheiten, Erstellung der Nebenkostenabrechnung bis hin zur Buchung und Kontrolle von Mieteingängen, u.a..	Grundkenntnisse im Bereich MS-Office (Excel, Word) werden vorausgesetzt. Sie haben eine abgeschlossene Berufsausbildung und bringen mind. 5 Jahre Berufserfahrungen im Immobilienbereich mit.	Grundstücksverwaltung Gisela Thierbach Frau Ingrid Schoder Willersweg 11-12 22415 Hamburg E-Mail: gisela.thierbach@freenet.de
Fachverkäufer (m/w) Einrichtung	Wir suchen zum 01.05.2013 einen Verkäufer (m/w) mit Berufserfahrung unbefristet für den Verkauf von Gardinen und Dekostoffe, Sonnenschutz und Teppichboden in Voll- oder Teilzeit.	Abgeschlossene Ausbildung. Sie beherrschen die Deutsche Sprache in Wort und Schrift und sprechen möglichst akzentfrei. Berufserfahrung	Helm & Helm OHG Herr Simon Helm Frohmeistr. 19 22457 Hamburg E-Mail: helm-und-helm@t-online.de
Call Center Agent/in	Gesucht werden mehrere Mitarbeiter/in. Sie arbeiten an einem modernen Arbeitsplatz. Eine feste Übernahme bei unserem Kunden wird angestrebt.	>Im Idealfall haben Sie bereit erste Erfahrungen im Call Center sammeln können > Deutsch verhandlungssicher > gute Umgangsformen	Team Personal Service Wandsbeker Marktstr. 25 22041 Hamburg Anke Dröge Tel.: 040 - 25 48 41 80 info@team-ps.de

9. April 2013

NEUE WEGE GEHEN.



Seien Sie Ihr eigener Wegbereiter und starten Sie Ihre berufliche Zukunft als **Vertriebsexperte im Geschäftskundenbereich** im Auftrag des größten deutschen Kabelnetzbetreibers.

Stefan, 42 Jahre, Medienberater für Geschäftskunden

Wir sind in 13 Bundesländern tätig und suchen für die weitere Expansion für die Gebiete Hamburg, Schleswig-Holstein und Mecklenburg-Vorpommern einen selbstständigen

MEDIENBERATER FÜR GESCHÄFTSKUNDEN (M/W) IM AUSSENDIENST

Ihre Aufgabe

- Erstkontakte zu Entscheidungsträgern aus der Wohnungswirtschaft (B2B)
- Identifikation von Potenzialen und Vermarktungschancen für unsere Produkte
- Pflege und Ausbau des vorhandenen Kundenstamms von Kabel Deutschland

Unser Angebot

- Professionelle Einarbeitung, Unterstützung und Trainings
- Ein außergewöhnlich attraktives Provisionsmodell
- Einsatz nahe Ihres Wohnortes
- Unabhängigkeit bei Ihrer Zeiteinteilung und Vorgehensweise
- Hohe Nachfrage unserer Kunden, auch in wirtschaftlich schwierigen Zeiten

Was Sie mitbringen sollten

- Home-Office, Telefon, Computer und einen eigenen PKW
- Vertriebs- und Verkaufserfahrung
- Ein hohes Maß an Eigenmotivation
- Fleiß, Zuverlässigkeit und den Willen zum Erfolg

Freuen Sie sich auf ein attraktives Leistungsangebot und eine spannende Aufgabe als **Handelsvertreter im Aussendienst**. Die Partnerschaft mit unserem Unternehmen wird auch Sie begeistern. Wenn wir Ihr Interesse für eine langfristige Zusammenarbeit geweckt haben, dann rufen Sie einfach an oder senden Sie Ihre aussagefähigen Unterlagen gerne per E-Mail an:

Herr Götz von Wehren
Telefon 040-63 66-10 16
mittelstand-hamburg@kabeldeutschland.de
oder
www.b2b-vertriebsexperte.de/hamburg-sh-mv



Kabel Deutschland



In guten Händen, LVM

Sie suchen eine Klimaveränderung?

Wir bieten attraktive Berufsperspektiven in einer Wachstumsbranche! Für Hamburg suchen wir

Agenturinhaber (m/w)

Außendienstmitarbeiter (m/w)

In guten Händen. LVM. Das ist unser Motto und Ziel. Das spüren unsere Kunden und Mitarbeiter. Wir leben Serviceorientierung und faires Miteinander. Wenn auch Ihnen diese Werte wichtig sind, sprechen Sie uns an.

Weitere Informationen erhalten Sie von unserem **Direktionsbeauftragten Daniel Thieffes, Tel. (0251) 702 91 21 04**. Ihre Bewerbung senden Sie bitte per E-Mail an: d.thieffes@lvm.de.

LVM Versicherung
Kolde-Ring 21
48126 Münster
www.lvm.de



Stand 07.04.2013 - Wir übernehmen für Verfügbarkeit und Richtigkeit keine Gewähr

Job-Bezeichnung	Beschreibung	Anforderungen	Kontakt
Polsterer/Polsterin	Zur Verstärkung unseres Teams suchen wir zum nächstmöglichen Zeitpunkt eine/n Polsterer/in in Vollzeit!	Abschlossene Ausbildung / Berufserfahrung / Teamfähigkeit	Matthias Germershausen Pompadour Innendekoration Frau Germershausen Papenreye 55 22453 Hamburg info@pompadour-inneneinrichtung.de
MasseurIn w/m für Mein Schiff	Sie wollen auf einem Kreuzfahrtschiff arbeiten? Unter www.seachefs.com im Bereich „Team“ gibt es Informationen sowie Filme über Jobs an Bord. Ebenfalls bei Facebook unter http://www.facebook.com/seachefs	Sie haben eine fachlich fundierte Ausbildung als MasseurIn sowie Spezialausbildungen (Thai Massage, Lomi Lomi, etc.)? Dann sind Sie auf dem „Wohlfühlschiff“ von TUI Cruises genau richtig!	sea chefs Cruises Worldwide GmbH www.seachefs.com/tuicruises
Büroassistent/in	Für einen Markenartikelkonzern in der Hamburger City suchen wir schnellstmöglich eine organisati- onsstarke Büroassistentin (m/w) für die Administra- tion und Projektarbeit in Vollzeit.	Sie haben eine kfm. Ausbildung und/oder vergleichbare Berufserfahrung, haben gute MS Office-Kenntnisse und sind zuver- lässig & kommunikativ? Dann freuen wir uns auf Ihre Bewerbung!	Worksource Personaldienstleistungen GmbH Frau J. Schwinning Te. 040-429 36 46 10 jobs@worksource-personal.de www.worksource-personal.de
Steuerfachangestellte (m/w) Direktvermittlung per sofort	Eigenständiges Bearbeiten von Mandanten; Finanz – und Lohnbuchhaltung; Unterstützung bei Jahresabschlüssen und Steuererklärungen.	Sehr gute Kenntnisse der aktuellen DATEV Programme.	Mikado Personalservice GmbH Herr M. Winkelmann; bewerbung@mikado-personalservice.de Telefon: 040 / 30 99 39 0
Exam. Altenpfleger (m/w) oder Pflegehelfer (m/w)	Die Vorteile der Zeitarbeit nutzen und trotzdem wie die Stammebelegschaft verdienen? Bei uns ist dies möglich! Verstärken Sie unser Altenpflege-Team in Voll- oder Teilzeit und arbeiten in verschiedenen Pflegeeinrichtungen von PFLEGEN & WOHNEN HAMBURG.	Sie arbeiten gerne mit Menschen und sind zuverlässig. Flexibilität und Teamfähigkeit zeichnen Sie aus.	PFLEGEN & WOHNEN Personaldienstleistungen GmbH Patrick Doffiné / Finkenau 11 / 22081 Hamburg / Tel.: 040-202231-75 personaldienstleistungen@pflegenund-wohnen.de

Kundenberater m/w

Beratungszentrum Hamburg



Mit 4.000 Beraterinnen und Beratern stellt die Postbank Finanzberatung AG den größten bankgestützten mobilen Vertrieb in Deutschland.

Wir suchen Damen und Herren für die Region **Hamburg**.

Sie erhalten bis zu 3 Jahren Fixum • hohe Absicherung • Erfolgsvergütung • Bestandskunden • eine komplette Produktpalette • starke Partner wie Postbank, Deutsche Bank, BHW, DSL, HUK, I-Bank, KW-Hamburg • Erstklassiges Fachtraining • intensive Teamarbeit • Ausbildung bis zur BWB-Prüfung vor der IHK

Ihr Profil kommunikativ • Erfahrung im Verkauf • Sie sind es gewohnt selbstständig zu arbeiten • Sie arbeiten gerne im Team und möchten sich beruflich und wirtschaftlich weiterentwickeln • Sie sind Profi aus der Finanzdienstleistung und suchen eine Führungsposition oder Sie starten als Quer-, Wieder- oder Berufseinsteiger

Ich freue mich auf unser Gespräch! Nehmen Sie Kontakt zu mir auf!

Tom Staiger, Postbank Finanzberatung AG
Theodorstraße 42 - 90, Haus 11, 22761 Hamburg
Telefon: 040-37708-323, E-Mail: TStaiger@bhw.de

Wir freuen uns auf Sie. 

Karriere und eine sichere Zukunft

Die DEVK Versicherungen stehen für preisgünstige Versicherungsprodukte zugeschnitten auf den individuellen Bedarf. Wir sind der viertgrößte Hausrat-, der fünfgrößte Pkw- und sechstgrößte Privathaftpflicht-Versicherer in Deutschland.

Wenn unsere Kunden zufrieden und dabei bestmöglich abgesichert sind, haben wir einen guten Job gemacht. Bundesweit suchen wir für eine optimale Betreuung Vertriebsstärker verschiedenster Couleur.

Werden Sie ein Teil unserer erfolgreichen Vertriebsmannschaft!

Erfahren Sie alles Wissenswerte über eine selbstständige Tätigkeit bei der DEVK!

Informationsveranstaltung

18.04.2013
18.00 – 20.00 Uhr
Hamburg-Altona

Bitte haben Sie Verständnis, dass wir Ihre Teilnahme nur nach vorheriger Anmeldung unter Anita.Rohde@devk.de berücksichtigen können. Sie erhalten von uns umgehend eine Bestätigung sowie Informationen zum Veranstaltungsort und Anfahrtsmöglichkeiten!

Wir freuen uns darauf, Sie persönlich kennenzulernen!

Ihre Ansprechpartnerin ist:
Anita Rohde
Tel.: 040 38103211
Anita.Rohde@devk.de
www.devk-jobboerse.de





Stand 07.04.2013 - Wir übernehmen für Verfügbarkeit und Richtigkeit keine Gewähr

Job-Bezeichnung	Beschreibung	Anforderungen	Kontakt
Maler/in und Lackierer/in	Wir suchen zum 02.05.2013 eine/n Maler und Lackierer in Vollzeit.	Eine abgeschlossene Ausbildung als Maler und Lackierer ist keine zwingende Voraussetzung. Führerschein für (mindestens) PKW.	Stiftung Anscharhoehe Herr Wolfgang Körner Tarpenbekstr. 107 20251 Hamburg Wolfgang.Koerner@anscharhoehe.de
Sekretär/in der Geschäftsleitung	Wir sind ein Architekturbüro mit kleiner Hausverwaltung und suchen schnellstmöglich zur Festanstellung eine Unterstützung als rechte Hand der Geschäftsleitung.	Abgeschlossene kaufmännische Ausbildung wünschenswert / mehrjährige Berufserfahrung / belastbar, stressresistent, flexibel / Englischkenntnisse von Vorteil	gibbins, european architects Frau Patriok Steilshooper Str. 300 22309 Hamburg E-Mail: frau_e_patriok@gibbins.de
Helfer/in - Tiefbau	Für unser Tiefbau-Unternehmen suchen wir zum nächstmöglichen Eintrittstermin eine/n Mitarbeiter/in für allg. Tiefbauarbeiten.	Voraussetzung ist der Besitz des Führerscheins Kl. B (alt.: Kl. 3) bis 7,5 to. Bitte bewerben Sie sich telefonisch bei Frau Müller unter 040-6321563 in der Zeit von 08.00 Uhr bis 12.00 Uhr.	Wolfgang Kaltenborn Tiefbau Frau Müller Steilshooper Str. 266 22309 Hamburg Telefon: 040 6 32 15 63
Kaufmann/-frau - Bürokommunikation Teilz. ca. 35 W-Std.	Beschreiben von hochwertigen Secondhand-Markentextilien für unsere E-Bay Plattform. Einstellen von Inseraten ins Internet	Abgeschlossene kaufmännische Ausbildung ist wünschenswert / Deutsch in Wort und Schrift / Computerkenntnisse / 10-Fingerschreiben	Kleiderwechsel.de Herr Kretschmar Papenreye 63 22453 Hamburg E-Mail: ankauf@kleiderwechsel.de
Parkettleger/in	Verlegung von Massiv- und Zweischichtparkett / Parkett schleifen und versiegeln / Unterböden spachteln/grundieren / Leisten montieren Arbeitsort: Hamburg	Abgeschlossene Ausbildung. Mindestens 4 Jahre Berufserfahrung	Bembé Parkett GmbH & Co. KG Herr Siegfried Dürr Wolfgangstraße 15 97980 Bad Mergentheim E-Mail: siegfried.duerr@bembe.de



SIEMENS

Und wie cool ist Ihr Job?

Spitzenkräfte im Bereich Wind Power Offshore gesucht! Energy Sector, Hamburg

Mit Innovationen für Energie- und Gesundheitsversorgung, urbane Infrastruktur und industrielle Produktivität geben wir Antworten auf drängende Fragen unserer Zeit. Dafür suchen wir neugierige und aufgeschlossene Menschen, die den Mut haben, schwierige Fragen zu stellen. So wie alle Siemens-Mitarbeiter weltweit. Vielleicht auch wie Sie?

Techniker (m/w) Inbetriebnahme

Job ID 91513

Was sind meine Aufgaben?

- Inbetriebnahme von Offshore-Windkraftanlagen sowie Ausführung des Erstbetriebs und Durchführung von Funktionstests, -optimierungen und -justierungen
- Durchführung der Abnahme und Erläuterung der Funktionsweise an den Kunden

Was bringe ich mit?

- Erfolgreich abgeschlossene gewerblich-technische Berufsausbildung wie z. B. als Mechaniker (m/w), Elektrotechniker (m/w), Elektriker (m/w) oder Elektroniker (m/w)
- Erfahrung in der Inbetriebnahme von Anlagen/Systemen
- Solide Englischkenntnisse

Techniker (m/w) Installation und Errichtung

Job ID 97142

Was sind meine Aufgaben?

- Vorbereitung und Durchführung der Montage und Errichtung von Offshore-Windkraftanlagen
- Installation der Komponenten von Offshore-Windkraftanlagen sowie mechanische und elektrische Fertigstellung

Was bringe ich mit?

- Erfolgreich abgeschlossene gewerblich-technische Berufsausbildung wie z. B. als Mechaniker (m/w), Mechatroniker (m/w), Elektrotechniker (m/w), Elektriker (m/w), Elektroniker (m/w)
- Erfahrung in der Errichtung und Installation komplexer Anlagen
- Solide Englischkenntnisse

Einsatzplaner (m/w)

Job ID 108415

Was sind meine Aufgaben?

- Zuordnung der Mitarbeiter zu unseren Offshore-Projekten entsprechend ihrer Qualifikation und Erfahrung
- Verantwortung für die Auslastung, Schichtplanung und Funktionskosten im Verantwortungsbereich sowie zeitliche Sicherstellung der Ressourcenverfügbarkeit
- Einleitung von Maßnahmen zur Personalplanung und Personalentwicklung sowie Durchführung von Recruiting-Maßnahmen

Was bringe ich mit?

- Erfolgreich abgeschlossene gewerblich-technische Berufsausbildung im Bereich Mechanik oder Elektrotechnik sowie Weiterbildung zum staatlich geprüften Techniker (m/w) oder Meister (m/w) wünschenswert
- Erste Berufserfahrung in der Ressourcen- und Auslastungsplanung von Personal oder Maschinen
- Führungserfahrung
- Verhandlungssichere Deutsch- und fließende Englischkenntnisse

Was muss ich noch wissen?

Die Deckung des weltweit steigenden Energiebedarfs ist eine der größten Herausforderungen unserer Zeit. Gefragt sind hier kompetente Antworten und Menschen, die wirklich etwas bewegen wollen.

Ein gutes Beispiel ist die Windenergie. Ihr Anteil am weltweiten Energiemix ist beachtlich gestiegen, und bis 2030 ist mit einer Verzehnfachung der vorhandenen Windkraftkapazität zu rechnen. Die größte Herausforderung ist dabei heute die Effizienz der Anlagen. In der Division Wind Power des Siemens-Sektors Energy arbeiten wir engagiert an der Entwicklung von Antworten auf diese Herausforderung. Unsere Lösungen sind wegweisend für die Zukunft der Energie: durch hocheffiziente Produktionsmethoden tragen wir dazu bei, die Erzeugungskosten von Windstrom immer weiter zu senken.

Hört sich spannend an? Dann sind Sie bei uns genau richtig! Bringen Sie sich mit Ihren Ideen und Ihrer Energie in einer inspirierenden und zukunftssicheren Arbeitsumgebung ein. Profitieren Sie von den interessanten Aufstiegsmöglichkeiten, die Ihnen einer der weltweit führenden Anbieter von Produkten, Lösungen und Services für das gesamte Energiebusiness bieten kann. Werden Sie Teil eines internationalen Teams von mehr als 82.000 Experten, die maßgeschneiderte Antworten für die Zukunft der Energie entwickeln.

Weitere Informationen zu unserem Unternehmen finden Sie unter <http://www.siemens.de/energy>

Siemens unterstützt die Initiative „job – Jobs ohne Barrieren“ des Bundesministeriums für Arbeit und Soziales. Bei gleicher Qualifikation werden schwerbehinderte Bewerberinnen und Bewerber und diesen gleichgestellte Menschen bevorzugt berücksichtigt.

Kontakt

Wir freuen uns auf Ihre Online-Bewerbung unter der jeweiligen Job ID auf unserer Karriereseite siemens.de/jobs. Bitte beachten Sie dabei, dass nur vollständige Bewerbungsunterlagen inkl. Anschreiben, Lebenslauf und Zeugnissen im weiteren Auswahlprozess berücksichtigt werden können. Gerne begrüßen wir Sie auch auf der **Job- & Weiterbildungsmesse am 25. April 2013 im Flughafen Hamburg!** Falls Sie Fragen zu diesen Stellenangeboten haben, wenden Sie sich bitte an: Alexandra Hoschke, Telefon +49 (0)40 2889-2149.

Weitere interessante Stellenangebote finden Sie unter:

siemens.com/career



WE MAKE YOUR CAREER WORK

Als Regionalgesellschaft der Bilfinger HSG Facility Management GmbH mit den Standorten Hamburg, Bremen und Hannover bieten wir Facility Management Dienstleistungen für Norddeutschland an. Unsere Kunden können sich auf unsere innovativen und leistungsfähigen Dienstleistungen verlassen. Schlüssel für unseren Erfolg ist das Engagement und Know-how unserer Mitarbeiter.

[BILFINGER HSG FM NORD
www.fm.bilfinger.com](http://www.fm.bilfinger.com)

WIR SUCHEN ZUM AUSBILDUNGSJAHR 2013

Auszubildende zum Mechatroniker (m/w) für Kältetechnik
Einsatzort: Hamburg (Kennziffer: HZNOR3525)

Auszubildende zum Mechatroniker (m/w) HLS
Einsatzort: Hamburg (Kennziffer: HZNOR3824)

Auszubildende zum Elektroniker (m/w) für Energie- und Gebäudetechnik
Einsatzort: Hamburg (Kennziffer: HZNOR3639)

Auszubildende zur/zum Kauffrau/Kaufmann für Bürokommunikation
Einsatzort: Hamburg (Kennziffer: HZNOR4422)

Wir freuen uns auf Ihre Bewerbung! Nähere Angaben zu den einzelnen Ausbildungsangeboten finden Sie in unserer Jobbörse unter www.fm.bilfinger.com. Hier können Sie auch die Möglichkeit der Online-Bewerbung nutzen. Bilfinger HSG Facility Management GmbH, Personalabteilung, An der Gehespitz 50, 63263 Neu-Isenburg

Diese Ausschreibung richtet sich an alle geeigneten BewerberInnen unabhängig von Alter, Geschlecht, Behinderung, Religion, Weltanschauung, Rasse, ethnischer Herkunft oder sexueller Identität.



Frische Backwaren in Bäckerqualität bis in die Abendstunden – und das für den Kunden im Selbstbedienungsprinzip. Mit dieser Idee startete die erste Selbstbedienungsbackerei von **BACK-FACTORY** in 2002. Heute ist **BACK-FACTORY** bundesweit mit ca. 130 Standorten am Markt vertreten und ist Begründer eines neuen backgastonomischen Konzepts.

Du hast die Zukunft fest im Blick...

2. AUSBILDUNGS-MESSE MIT DEM AZUBI-BUS
26. April 2013
9 bis 15 Uhr
Flughafen HH
Wir sind dabei!

und bist auf der Suche nach einem Ausbildungsplatz in einem ständig wachsenden Unternehmen? Ein gutes Betriebsklima und die Arbeit in einem jungen, dynamischen Team ist Dir wichtig? Du legst Wert darauf, dass Du eine gute Chance auf Übernahme nach Deiner erfolgreich absolvierten Ausbildung hast? Dann komm zu uns!

Seit mittlerweile 8 Jahren bilden wir junge Menschen sehr erfolgreich in unterschiedlichen Berufen aus.

In unseren Filialen suchen wir Azubis zum/zur:

- Verkäufer/in im Einzelhandel

Für unsere Firmenzentrale in Hamburg suchen wir Azubis zum/zur:

- Kaufmann/Kauffrau im Groß- und Außenhandel
- Kaufmann/Kauffrau für Bürokommunikation
- Fachinformatiker (m/w) für Anwendungsentwicklung

Bewerbungen bitte an: **BACKFACTORY GmbH**
Theodorstraße 42-90/Haus 3 | 22761 Hamburg
Tel. (0 40) 866 257 800 | Fax (0 40) 866 257 900
bevorzugt per E-Mail: bewerbung@backfactory.de




www.back-factory.de

BACK-FACTORY

DIE BACKGASTRONOMIE.

Stand 07.04.2013 - Wir übernehmen für Verfügbarkeit und Richtigkeit keine Gewähr

Job-Bezeichnung	Beschreibung	Anforderungen	Kontakt
Hafen-Lagerarbeiter (m/w)	Für unser junges Team suchen wir ab dem Festanstellung. (keine Zeitarbeit)	-Deutsch in Wort und Schrift -mind. 2 Jahre Hafenerfahrung	Online GmbH Tel.: 040 - 7887 71-102 Bewerbung bitte an: dennis@conline-logistik.de
Operationstechnische/r Assistent/in	Arbeitsort: Hamburg / Vollzeit oder Teilzeit	Abgeschlossene Berufsausbildung / Kenntnisse im Umgang mit medizinischen Geräten und Instrumenten / hohe Fach- und Sozialkompetenz sowie ein ausgeprägtes Organisationsgeschick	Medic - Zeitarbeit Eiffestraße 48 20537 Hamburg Tel.: 040 / 30 39 86 910 E-Mail: service@medic-zeitarbeit.de www.medic-zeitarbeit.de
Elektrofacharbeiter m/w	- Elektromechanische Montage von Anlagen nach Zeichnung und Stückliste - Verdrahtung von Produktionsanlagen	-Abgeschlossene Ausbildung zur Elektrofachkraft -Gerne mit Berufserfahrung -BGV A3	DIS AG Industrie Michael Kuhlmann Gänsemarkt 45 20354 Hamburg hamburg-industrie@dis-ag.com
Programmierer m/w	Erstellung von Steuerungsprogrammen für Maschinen und Anlagen. Messen / Regeln / Steuern sowie Visualisierung, Siemens, Simatic-S7, Rockwell	Studium Elektrotechnik (keine Voraussetzung) / Motivation, große Lernbereitschaft, Programmierkenntnisse in einer Computersprache / Learning by Doing	Shakiba Gulf Consulting Herr Bamdad Shakiba Am Hehsel 38 22339 Hamburg Telefon: 040 / 692 08 037 E-Mail: bamdad.shakiba@yahoo.de
Medizinische/r Fachangestellte/r	Wir suchen für unsere Augenarztpraxis eine/n Medizinische/n Fachangestellte/n in Vollzeit.	Abgeschlossene Berufsausbildung Vorkenntnisse aus einer Augenarztpraxis erwünscht	Dr. med. Böz Dr. med. Neuhaus-Richard Fachärzte für Augenheilkunde Frau Feldmann Hudtwalckerstr. 2-8 22299 Hamburg E-Mail: info@alsteraugen.de



Wir haben mehr zu bieten! Willkommen in der Welt des Handels. Willkommen bei Lidl.

Steigen Sie ein in ein Unternehmen, das mit über 65.000 Mitarbeitern und rund 3.300 Filialen zu den führenden im deutschen Lebensmitteleinzelhandel gehört. Sie erwartet ein sicherer Arbeitsplatz, ein angenehmes Arbeitsklima in einem motivierten Team, ein überdurchschnittliches Gehalt sowie eine individuelle Förderung Ihrer Fähigkeiten.

Wir suchen für unsere Regionalgesellschaften im Großraum Hamburg, Schleswig-Holstein und Niedersachsen neue Mitarbeiter (w/m).

Einstieg mit einer Ausbildung in einem unserer Logistikzentren in Siek oder Wenzendorf zum:

- Fachlagerist (w/m)
- Fachkraft (w/m) für Lagerlogistik
- Kaufmann (w/m) für Bürokommunikation
- Personaldienstleistungskaufmann (w/m)

Einstieg mit einem Dualen Bachelor-Studium in der Fachrichtung

- Handel/Konsumgüterhandel
- Warenwirtschaft und Logistik

Für eine **Ausbildung**, ein **Duales Studium** oder den **Einstieg in unseren Filialen** informieren und bewerben Sie sich online unter www.karriere-bei-lidl.de

Einstieg mit einer Ausbildung in einer unserer Filialen zum

- Verkäufer (w/m)
- Kaufmann (w/m) im Einzelhandel
- Abiturientenprogramm (Ausbildung zum Handelsfachwirt)

Einstieg in einer unserer Filialen als

- Filialverantwortlicher (w/m)
- Stellv. Filialverantwortlicher (w/m)
- Verkäufer (w/m)
- Aushilfen (w/m)

Einstieg in einem unserer Logistikzentren in Siek oder Wenzendorf als:

- Kommissionierer (w/m)
- Kommissionierer (w/m) Tiko
- Staplerfahrer (w/m)
- Kfm. Mitarbeiter (w/m)

Für den **Einstieg in unserem Logistikzentrum** bewerben Sie sich bitte für Siek über bewerbung.sik@lidl.de, für Wenzendorf über bewerbung.ham@lidl.de



EINSTIEG BEI LIDL

Lidl lohnt sich.

FIT FÜR DEN BERUF

VORTRÄGE, AZUBI-BUS
AUSBILDUNGSPLATZBÖRSE
BEWERBUNGSMAPPEN-CHECK

AUSBILDUNGSMESSE

MIT DEM AZUBI-BUS

26. APRIL 2013

FLUGHAFEN HH / TERMINAL TANGO
9.00 - 15.00 UHR

FOTO: MIEDY/POPCORN - FOTOLIA.DE

GEWERBLICH | TECHNISCH | KAUFMÄNNISCH | MEDIZINISCH

Ihre kostenlose Eintrittskarte erhalten Sie unter
www.Bewerbertag24.de

3.000 FREIE JOBS - 100 NAMHAFTE UNTERNEHMEN

11. JOB-MESSE
UND WEITERBILDUNGSMESSE

25. APRIL 2013

FLUGHAFEN HH / TERMINAL TANGO
9.00 - 15.00 UHRGEWERBLICH | TECHNISCH
KAUFMÄNNISCH | MEDIZINISCHIhre kostenlose Eintrittskarte erhalten Sie unter
www.Bewerbertag24.de

Stand 07.04.2013 - Wir übernehmen für Verfügbarkeit und Richtigkeit keine Gewähr

Job-Bezeichnung	Beschreibung	Anforderungen	Kontakt
Jungtechniker/in Dentallabor	Für unser Labor suchen wir zum nächstmöglichen Zeitpunkt eine/n ausgebildete/n Zahntechniker/in für den Bereich der Kunststofftechnik und das Anfertigen von Einzelkronen und kleinen Brücken. Gerne arbeiten wir eine/n Jungtechniker/in ein.	Abgeschlossene Ausbildung / schnelle Auffassungsgabe / hohe Belastbarkeit / Teamfähigkeit / Lernbereitschaft / Zuverlässigkeit	Michael Hoppe Dental-Labor GmbH Frau Renate Hoppe Seekamp 11 22177 Hamburg E-Mail: hoppedl@t-online.de
Rohrleitungsbauer/in	Für unsere Sparte Rohrleitungsbau suchen wir einen Rohrleitungsbauer/in für Haus und Sielanschlüsse inkl. Kanal und Schachtbau. Handschachtungs und Baggerarbeiten. Verlegen von Schmutz und Regenentwässerungsleitungen.	Abgeschlossene Ausbildung / Berufserfahrung / gute Deutschkenntnisse	Tramm Technik GmbH Herr Renate Friederichs Fabriciusstr. 24 22177 Hamburg E-Mail: info@tramm-technik.de
Hotelfachmann/frau mit Schwerpunkt Sekretariat	Wir suchen ab sofort für die gehobene Gastronomie unseres renommierten Wirtschaftsclubs in Harvestehude eine/n Hotelfachmann/frau mit Schwerpunkt Sekretariatsaufgaben in Teilzeit.	Abgeschlossene Ausbildung als Hotelfach- oder Hotelkaufmann/frau / gute Englischkenntnisse / gute Deutschkenntnisse / freundlich und aufgeschlossen / gute Kenntnisse MS-Office / Büroerfahrung / Kenntnisse A-la-carte und Bankettservice	Gastronomie Pütter im Anglo-German Club e.K. Herr Pütter Harvestehuder Weg 44 20149 Hamburg E-Mail: info@gastronomie-puetter.de
Bauzeichner/in	Zum nächstmöglichen Eintrittstermin suchen wir einen Bauzeichner (m/w) mit Berufserfahrung und guten Kenntnissen in der CAD-Anwendung Nemetschek Allplan. Neben der bauzeichnerischen Tätigkeit werden Sie auch mit allg. Bürotätigkeiten betraut.	Die Stelle kann in Voll- oder ggf. auch in Teilzeit ausgeübt werden (bei Teilzeit ab 28 Std. / Woche aufwärts, Std.zahl u. Einsatzzeiten können mit der Unternehmensleitung abgestimmt werden).	Ingenieurbüro Sander GbR Herr Samadi Am Karpfenteich 33 22339 Hamburg E-Mail: h.samadi@buero-sander.de
Sozialpädagogen m/w	Pädagogische Betreuung von Kindern, Minderjährigen und jungen Volljährigen in VZ/TZ, mit Schichtbereitschaft	-Erfolgreich abgeschlossenes Studium -Erfahrung in stationärer und ambulanter Hilfe -Belastbarkeit und Engagement	HANSEATEN Zeitarbeit Nord GmbH Tel. 040-374777-0 berwerbunghh@hanseaten-zeitarbeit.de



**EINFACH
GUTE
MUSIK!**

106,8

alsterradio

www.alsterradio.de

Jetzt bewerben

Mit nur einer Bewerbung bis zu 30 Unternehmen erreichen! Die Job-Maschine macht's möglich! Einfach das Initiativ-Bewerbungsformular auf der nächsten Seite ausfüllen und an Jobs-Kompakt NORD schicken. Wir leiten es dann umgehend an die Firmen weiter ...



Jobs-Kompakt NORD weiß, wo es freie Stellen bei reeller und fairer Bezahlung gibt. Egal ob im Handwerk, im Büro, gewerblich, kaufmännisch oder technisch - an die Job-Maschine von Jobs-Kompakt NORD sind diverse Firmen unterschiedlicher Branchen angeschlossen. Ihre Bewerbung erreicht immer die richtigen Unternehmen

FOTO: MEDDY POCORN - FOTOLIA.COM

ANZEIGE



IT-WEITERBILDUNGEN
IN ENTSPANNTER
LERNATMOSPHERE

Beginn: 13.05.2013

Frontaler Präsenzunterricht mit praxiserfahrenen Dozenten vor Ort.

In 5 - 6 oder 7 Monaten Vollzeitunterricht

- MCSA / MCSE Windows Server 2012
- MCTS Exchange Server 2010
- CISCO CCNA

Infoveranstaltung nach Terminvereinbarung

Interessiert ? Bei Eignung zu 100 % durch Arbeitsagentur, Jobcenter und Rententräger gefördert.

damago GmbH Hamburg
Süderstraße 77, Tel: 040 - 254133950
Mail: Hamburg@damago.de

dama.go

WWW.DAMAGO.DE

Wie schon mehrfach in früheren Ausgaben von Jobs-Kompakt NORD erwähnt, gibt es zahlreiche freie Stellen im Handel, in der Logistik, auf dem Bau, im Handwerk, in der Luft- und Raumfahrtindustrie, oder auch in der Altenpflege und in den Heilberufen. Ungelernte Kräfte werden genauso gesucht, wie Facharbeiter, Techniker oder Ingenieure.

Auf der anderen Seite gibt es viele Erwerbslose oder Umsteiger, die sich gerne anderweitig orientieren möchten, aber vielfach nicht wissen, welche Unternehmen Personal suchen bzw. für welche interessanten Positionen/Anforderungen sie geeignet wären. Dabei gibt es viele Stellen, die auch für Quereinsteiger absolut interessant sind und tolle Perspektiven bieten.

Jobs-Kompakt NORD spricht täglich mit vielen Firmen und Personalchefs und weiß, welche Unternehmen vakante Positionen

zu besetzen haben und welche Anforderungsprofile erwartet werden bzw. für welche Quereinsteiger sich eine Bewerbung lohnt.

Einige dieser Firmen haben sich in der Jobs-Kompakt NORD "Job-Maschine" zusammengeschlossen und erwarten Ihre Bewerbung. Aktuell sind Großunternehmen, Mittelständler und auch Personaldienstleister vertreten.

Das einzige, was Sie tun müssen: Füllen Sie den Initiativ-Bewerbungsbogen (rechte Seite) aus und senden sie ihn an uns (Post, Fax oder E-Mail).

Jobs-Kompakt NORD leitet Ihr Bewerbungsformular an ALLE teilnehmenden Unternehmen weiter und drückt Ihnen die Daumen, dass Sie eine Antwort bzw. eine Einladung zum Bewerbungsgespräch erhalten.

HINWEIS: Ihre Bewerbung wird nicht automatisch an die Inserenten dieser Ausgabe weitergeleitet. Bitte bewerben Sie sich dort direkt!

Die nächste Jobs-Kompakt NORD erscheint schon am

23. April 2013

Anzeigen-Hotline: 040.64.666.1600

Initiativbewerbung JOB-MASCHINE

per Fax an **040/53 53 27 79** oder per Post an

JOBS-KOMPAKT NORD

AUSGABE 07/2013

Jobs-Kompakt NORD
Rubrik JOB-MASCHINE
Gutenbergring 39-41

22848 Norderstedt

**Ihre Bewerbung über die
JOB-MASCHINE ist selbstverständlich
KOSTENLOS und UNVERBINDLICH.**

Bitte in DRUCKBUCHSTABEN schreiben.
Bitte keine Lebensläufe oder ähnliche Dokumente anhängen.

Name _____ Vorname _____ Geburtsdatum ____/____/____

männlich weiblich

Staatsangehörigkeit _____

Straße/Nr. _____

Tel./Mobil _____

PLZ/Ort _____

E-Mail _____

Telefonisch bin ich am besten zu erreichen (Tage/Uhrzeit) _____

Ich suche eine **Vollzeitbeschäftigung** Ich suche eine **Teilzeitbeschäftigung** **Ich könnte anfangen zum** _____ **2013**

Letzte/Aktuelle Tätigkeit _____

Wunschtätigkeit _____ **Gehaltsvorstellung (Euro/monatl./brutto)** _____

Bereitschaft zum **Schichtdienst/Wochenenddienst** ja nein

Bereitschaft zum **Ortswechsel** ja nein

Schulabschluss kein Abschluss Hauptschule Mittlere Reife Handelsschule Höhere Handelsschule Fachabitur/Abitur

Berufsausbildung keine abgeschlossene Ausbildung Abgeschlossene Ausbildung zum/zur _____

Fachhochschule/Studium zum/zur _____

Sonstige Qualifikationen (Aus-, Fort- und Weiterbildung) _____

Sprachen deutsch englisch französisch spanisch türkisch polnisch russisch andere _____

SAP-Kenntnisse keine müssten aufgefrischt werden gut sehr gut

MS-Office keine müssten aufgefrischt werden gut sehr gut

Ich besitze einen **Führerschein folgender Klassen** _____ Ich besitze **keinen Führerschein** Ich besitze **einen Gabelstaplerschein**

Sperrvermerk Bitte geben Sie meine Bewerbung in KEINEM Fall an folgende Firmen weiter _____

Ja, mir ist bekannt und ich bin damit einverstanden, das Jobs-Kompakt meine Bewerbung an unterschiedliche Firmen weiterleitet.

Eine Weitergabe meiner Daten zu werblichen Zwecken untersage ich hiermit ausdrücklich.

Anzeige

Gesundheit ist Ihr Auftrag! Entscheiden Sie sich für einen verantwortungsvollen Beruf und werden Sie

■ Alltagsbegleiter/in und Betreuungskraft für Demenzkranke

In 4 Monaten (inkl. 4 Wochen Praktikum) vermitteln wir Ihnen das notwendige Wissen, um Ihrer zukünftigen Aufgaben als Alltagsbegleiter/in gerecht zu werden.

Inhalte des Lehrgang sind u. a.: Arbeits- und Lerntechniken, automatischer externer Defibrillator/Erste Hilfe, Zertifikat gem. §87b Abs.3 SGB XI; **Beginn: 03.06.2013**, Dauer: 4 Monate

Interesse? Rufen Sie uns an, wir beraten Sie gerne! Tel. 040 / 78 08 14-214

TÜV NORD Schulungszentrum ■ Gründgensstraße 6 ■ 22309 Hamburg ■ tsn-hamburg@tuev-nord.de ■ www.tuev-nord.de



TÜV NORD
Schulungszentrum



HAMBURG am MONTAG

15. April 2013 - Die tagesaktuelle Wochenzeitung für nur 50 Cent

Frühlingsdiät gegen den Winterspeck

5 Kilo in 7 Tagen



So purzeln die
Pfund wirklich



Van der Vaart - 3 Tore für Europa 3:1 - HSV siegt in Mainz

News-Aktuell | **Exklusiv** | Region | Sport | Reportage | Lifestyle | Reise | Stellenmarkt

Katastrophale Umfragewerte –
Schmeißt Peer Steinbrück in
letzter Minute noch hin? Im
Berliner Willy-Brandt-Haus
werden angeblich schon
Nachfolger gehandelt.
Ein Kandidat: Hamburgs Erster
Bürgermeister Olaf Scholz



Kann er

AB DEM 15. APRIL AN IHREM KIOSK