

26. April 2013 | Tag der Azubis - Die Junge-Messe im Flughafen Hamburg
Top-Chance, viele Ausbildungsangebote, Berufe und Arbeitgeber kennenlernen

Nr. 06/13 | 19. März - 8. April 2013 | **GRATIS** | Erscheinungsweise: 2x im Monat | Internet: www.Jobs-Kompakt.de

JOBS-KOMPAKT

NORD

Die große Karriere-Zeitung für Norddeutschland

Aktuell

Reportage

Ratgeber

Stellenmarkt

Weiterbildung

Ausbildung

GRATIS



Studieren neben dem Job

Tipps und Tricks zum Fernstudium

Anzeige

Menschen für Logistik!

■ Intensivlehrgang Gabelstapler

In 2,5 Monaten erlernen Sie den professionellen Umgang mit Front-, Schubmast-, Kommissionierstaplern sowie Gabelstapleranbaugeräten. Weiterhin erhalten Sie eine Schulung in Ladungssicherung gem. VDI 2700ff.

Die Grundlagen der verschiedenen Lagerarten ist Teil der Theorieausbildung. **Beginn: 25.03.2013**, Dauer: 2,5 Monate

Interesse? Rufen Sie uns an, wir beraten Sie gerne! Tel. 040 / 78 08 14-214

TÜV NORD Schulungszentrum ■ Gründgensstraße 6 ■ 22309 Hamburg ■ tsn-hamburg@tuev-nord.de ■ www.tuevnordschulungszentrum.de



TÜV NORD
Schulungszentrum



Sven Wolter-Rousseaux,
Chefredakteur von
JOBS-KOMPAKT NORD

Kopfprämien für Azubis

Der Kampf um die Talente wird immer irrsinniger. Da gibt es die mittelständische Baufirma, die jedem potentiellen Azubi ein iPhone verspricht, wenn er zu ihnen kommt oder die Großbäckerei auf dem Lande, die jedem neuen Azubi den Führerschein bezahlt.

Angesichts solcher „Kopfprämien“ könnte man denken, dass Schüler, die kurz vor dem Schulabschluss stehen, nur mit den Fingern schnippen müssen, um einen ordentlichen Ausbildungsplatz zu finden. Doch der Schein trügt. In nur ganz wenigen Branchen ist die Nachfrage nach Lehrstellen so gering, dass die Unternehmen tatsächlich große Nachwuchssorgen haben und sich darum ausdenken müssen, um dennoch geeignete Azubis zu finden.

„Geeignet“ ist dann auch das zutreffende Stichwort. Denn trotz angeblicher Nachwuchssorgen wird noch längst nicht jeder Bewerber genommen. Der Personalchef einer großen Bank, der nicht genannt werden will, äußert sich gegenüber JKN deutlich: „Die Qualität der Bewerber ist einfach schlechter geworden. Heute brauchen wir 500 Bewerber, um unsere 30 Ausbildungsplätze in Hamburg qualitativ angemessen zu besetzen. Noch vor 10 Jahren waren allenfalls 100 Bewerbungen notwendig.“

Irgendwie finde ich diese Entwicklung dramatisch. Vielleicht sollten die Unternehmen aufhören, die „Eierlegende Azubi-Wollmilchsau“ zu suchen und stattdessen ihre Ausbildungskonzepte überdenken und auch, auf den ersten Blick schwächeren Bewerbern eine Chance geben. Am besten schon auf dem „Tag der Azubis“, am 26. April 2013 im Flughafen Hamburg (siehe Seite 4).
Ihr Sven Wolter-Rousseaux

ANZEIGE

DEUTSCHE ANGESTELLTEN-AKADEMIE

wissen wandeln wachsen
weiterbilden - weiterkommen

**DU BIST
NICHT
ALLEIN**

**Geh den nächsten
Schritt mit uns
in Richtung**

- Gesundheits- und Pflegeassistenten
- Altentherapeutinnen
- Deutsch für den Beruf
- IT- & Kaufmännische Umschulungen

Alle Kurse können bei Erfüllung der individuellen Voraussetzungen durch Bildungsgutschein gefördert werden



Rufen Sie uns an. Wir beraten Sie gern.
Deutsche Angestellten-Akademie • DAA Hamburg
Alter Teichweg 11-13 • 22081 Hamburg • E-Mail: sabine.groebler@daa.de

Telefon: 040 251529-0 • www.daa-hamburg.de

„Law Clinic“ – kostenlose, gemeinnützige Rechtshilfe

Gemeinsames Projekt von Studierenden der Bucerius Law School und der Diakonie

Nicht jeder, der Rechte hat, kann seine Rechte auch effektiv durchsetzen. Oftmals hindern fehlende finanzielle Mittel oder die persönliche Situation, qualifizierte Rechtsberatung in Anspruch zu nehmen.

Um auch diesen Menschen Zugang zu rechtlicher Hilfe zu ermöglichen, wurde von der Diakonie Hamburg und Studierenden der Bucerius Law School die „Law Clinic“, eine gemeinnützige Rechtshilfe, gegründet.

Ehrenamtlich beraten 18 Rechtsanwälte gemeinsam mit 42 Studierenden der Bucerius Law School Hilfesuchende von Beratungseinrichtungen der Diakonie im Aufenthalts- und Ausländerrecht sowie im Sozial-, Arbeits- und Familienrecht.

Das Projekt orientiert sich an den Law Clinics US-amerikanischer Hochschulen, die sich seit Jahrzehnten bewährt haben. Die Besonderheit dieses Kooperationsprojekts liegt darin, dass es nicht nur eine kostenfreie Beratung bietet, sondern im Einzelfall auch eine Vertretung vor Gericht ermöglicht.

Zugang zum Beratungsan-

gebot der „Law Clinic“ haben Hilfesuchende der beteiligten Beratungseinrichtungen der Diakonie, mehrere Migrationsberatungsstellen sowie weitere Sozialberatungsstellen wie Schuldnerberatungen und die Schwangeren- und Schwangerschaftskonfliktberatung. Erkennen die dort tätigen Sozialarbeiter, dass ein rechtlicher Beratungsbedarf besteht, reservieren sie einen Termin in der „Law Clinic“.

Zum Termin warten auf den Ratsuchenden zwei Studierende der Bucerius Law School und ein Hamburger Rechtsanwalt, der über langjährige Berufserfahrung in dem betreffenden Rechtsgebiet verfügt. Die teilnehmenden Studierenden unterstützen den Rechtsanwalt bei seiner Arbeit, indem sie beispielsweise Schreiben verfassen oder Rechercheaufgaben übernehmen.

Aufgrund des internationalen Hintergrunds vieler Studierender können darüber hinaus viele Gespräche in der Muttersprache der Ratsuchenden geführt werden.

**Bucerius Law School
Law Clinic
Jungiusstraße 6 | 20355 HH
lawcliniclaw-school.de**

IMPRESSUM

Wolter-Rousseaux Media GmbH

Gutenbergring 39 - 41 | 22848 Norderstedt
Telefon 040.64666.16-00 | Fax -10
Redaktion@Jobs-Kompakt.de | www.Jobs-Kompakt.de

Redaktion Sven Wolter-Rousseaux (V.i.S.d.P), Nora Lincke, Dominique Rousseaux
TV-/Video-Produktion Timo Vogel
Vertrieb Michael Weikel, Kirsten Steinmann, Nicole Behrend, Benjamin Herzog
Anzeigengrafik Lena Brandherm
Druck/Auflage Megadruck (Westerstede) / rund 67.800 Exemplare – davon 2.000 im freien Verkauf zum Preis von 1,- Euro

TV-Empfang In den digitalen Kabelnetzen von Willy-Tel und Wilhelm-Tel
TV-Zulassung Landesmedienanstalt Hamburg/Schleswig-Holstein
Web www.Jobs-Kompakt.de
Titelfoto © VECTOMART / FOTOLIA.COM

Nachdruck oder auszugsweise Veröffentlichungen nur mit Genehmigung des Herausgebers gestattet.

Ca. 1.800 Outlets – Hier liegt Jobs-Kompakt NORD aus

Jobs-Kompakt NORD liegt im Großraum HH in den meisten Arbeitsagenturen und Jobcentern, bei etwa 300 Bildungsträgern, in allen Dallmeyer- und vielen Garde-Bäckereien, bei Kik, bei Möbel Höffner und in ganz vielen Supermärkten (REWE, Famila, Edeka, Marktkauf etc.) sowie in rund 500 weiteren Stellen aus. Wenn Sie keine JKN in Ihrer Nähe finden, rufen Sie uns einfach an - wir nennen Ihnen dann die für Sie am schnellsten zu erreichende Auslagestelle in Ihrer Nähe.

19. März 2013

Zahlen für den Small-Talk

6,78 Euro kostet eine Kino-Karte (Durchschnitt) – dafür muss man rund 27 Minuten arbeiten. 1960 waren es zwar nur umgerechnet 80 Cent, aber man musste dafür länger arbeiten – nämlich 36 Minuten



Wer bei der Party oder im Büro mitreden will, benötigt aktuelle Zahlen

5.500 Euro gibt der Deutsche Staat im Durchschnitt für einen Schüler pro Jahr aus.

1960 kostete ein Herrenanzug im Durchschnitt 86,41 Euro. Ein Arbeitnehmer musste dafür etwa 65 Stunden und 20 Minuten arbeiten. Heute liegt der Preis mit rund 227,63 Euro deutlich darüber. Ein Arbeitnehmer muss dafür nur noch 14 Stunden und 58 Minuten arbeiten.

28.304 Unternehmensinsolvenzen meldeten die deutschen Amtsgerichte im Jahr 2012. Laut Statistischem Bundesamt waren das 6 Prozent weniger als 2011. Einen Anstieg der Insolvenzen gegenüber dem Vorjahr hatte es zuletzt 2009 gegeben. Ihren bisherigen Höchststand erreichte die Zahl der Firmenpleiten mit 39.320 Fällen im Jahr 2003.

2011 haben **2.380.974 Deutsche** studiert

QUELLE: INSTITUT DER DEUTSCHEN WIRTSCHAFT / FOTO: KARRAMBA PRODUCTION - FOTOLIA.COM

Hartz IV – SPD und Grüne uneins

Sollen Sanktionen für unwillige Langzeitarbeitslose ausgesetzt werden? Das zumindest ist ein mögliches Ziel der Grünen, wie Spitzenkandidatin Katrin Göring-Eckardt bestätigt.

Da will die SPD allerdings nicht mitspielen. „Das ist mit uns nicht zu machen“, sagte der SPD-Vorsitzende Sigmar Gabriel in der vergangenen Woche gegenüber der Süddeutschen Zeitung. Ein solcher Schritt sei Steuer- und Beitragszahlern, insbesondere denen mit kleinem Einkommen, nicht zuzumuten und entwerte den Rang der Arbeit.

Das sei alles aber nicht wirklich neu und kein Grund zur Aufregung. Die Grünen wollten die Auflagen nicht komplett abschaffen, sondern dafür sorgen, dass sie nur als „das allerletzte Mittel“ angewandt würden, so die Grünen-Frontfrau. Auch sei eine solche Regelung von der Partei längst beschlossen.

ANZEIGEN

3.000 FREIE JOBS - 100 NAMHAFTE UNTERNEHMEN

11. JOB-MESSE UND WEITERBILDUNGSMESSE

25. APRIL 2013

FLUGHAFEN HH / TERMINAL TANGO

9.00 - 15.00 UHR



Ihre kostenlose Eintrittskarte erhalten Sie unter
www.Bewerbertag24.de



ALT: B

Akademie Logistik Transport & Beruf
Ein Unternehmen der *Wenck GmbH*



AZWW zertifiziert durch Certeuropa
Zert.-Nr.: 0410/ 0441

Qualifizierungen

Fahrlehrer-Ausbildung Klasse B/BE

Klasse B/BE: Dauer 5 Monate + 4,5 Monate Praktikum, Start: 02.04.2013

▶ Pädagogik, Technik, Recht, Straßenverkehrs-Ordnung u. a.

City-Logistiker inkl. Führerschein B/BE

Kraftfahrerausbildung für Nah- und Verteilerverkehr

Dauer 10 Wochen inkl. 2 Wochen Praktikum, Start: 08.04.2013

Kraftfahrer/Güterverkehr (Modulausbildung)

Modul 3: „Profi-Trucker“ inkl. „Beschleunigte Grundqualifikation“ nach EU-Recht (bei Einzelbuchung: Beschl. Grundqualifikation Modul 4)

Dauer 10 Wochen inkl. 2 Wochen Praktikum, Start: 08.04.2013

- ▶ ADR-Scheine (Basis, Tank, Sprengstoff), Ladungssicherung
- ▶ Wechselbrückentraining, ECO-Training, plus 20 Std. Praxistraining
- ▶ Gabelstapler-Ausbildung, Kran-Ausbildung (Ladekran)

Modul 2: „Fahrerlaubnis Klasse C/CE“

Dauer 4 Wochen, Start: im Anschluss an Modul 1

Busfahrer (Modulausbildung)

Modul 1: „Beschleunigte Grundqualifikation“

Dauer 6 Wochen, Start: Laufender Einstieg

- ▶ Alle Inhalte, die zum Bestehen der Prüfung vor der Handelskammer notwendig sind

Modul 2: „Erwerb der Fahrerlaubnis Klasse D“

Dauer 6 Wochen, laufender Einstieg

Gabelstapler-Ausbildung

Dauer 3 Tage, Termin: 17. - 19.04.2013

Demnächst
auch in
Lüneburg!

Förderung durch die Arbeitsagentur/Bildungsgutschein

Alt:B Wenck GmbH | Billstedter Hauptstr. 69 | 22111 HH

Telefon: 040 / 7 32 32 11 | info@alt-b.eu | www.alt-b.eu

Großer
Bedarf an Bus-
und LKW- Fahrern
bei namhaften
Unternehmen

Einladung zur Ausbildungs- Messe mit dem Azubi-Bus

Am 26. April 2013 findet im Flughafen Hamburg der Tag der Azubis statt

Erlebe spannende Firmen und Berufe hautnah und live - Lass dich mit dem Azubi-Bus direkt ins Unternehmen fahren und schau hinter die Kulissen deines zukünftigen Arbeitgebers.

Unter diesem Motto findet am 26. April 2013 der **Tag der Azubis**, die Ausbildungsmesse im Flughafen Hamburg (Terminal Tango) statt. Die Veranstaltung richtet sich an alle Schüler/innen der Abgangsklassen 2013/2014.

Die Zentralveranstaltung findet in der Zeit von 9.00 bis 15.00 Uhr statt. In den ehemaligen Charter-Abflughallen präsentieren sich rund 30 namhafte Unternehmen und Hochschulen, wie die Deutsche Bahn, die Polizei, Lidl oder die Postbank (Ausstellerverzeichnis siehe unten).

Ganztägig gibt es auch einen kostenfreien Bewerbungsmappen-Check und interessante Vorträge im Rahmenprogramm.

Zusätzlich warten direkt vor dem Terminal Busse darauf, die Schüler/innen in die teilnehmenden Unternehmen zu fahren. Dort gibt es spannende Einblicke hinter die Kulissen mit zusätzlichen und nützlichen Informationen über die verschiedenen



Der Besuch der Messe ist kostenlos. Wer zusätzlich an einer Bus-Tour teilnehmen möchte, muss aber im Vorwege unbedingt ein kostenloses Ticket bestellen. Ohne Buchung ist keine Beförderung möglich! www.Tag-der-Azubis.de

FOTO: MEDDY POPCORN / FOTOLIA.DE

Ausbildungsmöglichkeiten in den jeweiligen Firmen. Der Aufenthalt in den Betrieben dauert jeweils etwa 45 Minuten. Im Anschluss werden alle Teilnehmer zurück zum Terminal Tango gefahren.

Die Messeteilnahme ist kostenlos. Aber genauso wie für die Azubi-Bus-Touren, ist auch für den Zugang zur Veranstaltungshalle eine Eintrittskarte erforderlich. Die gibt es, genauso wie weitere Infos zum Ablauf und das Ausstellerverzeichnis im Internet, unter www.Tag-der-Azubis.de

DIE AUSSTELLER

Adecco GmbH
Agentur für Arbeit Hamburg
Arbeit und Mehr GmbH
Azubihilfe
BACKFACTORY GmbH
Baumschule Lorenz von Ehren
Bundeswehr
DAA Deutsche Angestellten Akademie
Dallmeyers Backhus GmbH
Dat Backhus Heinz Bräuer
Deutsche Bahn
Europäischer Hochschulverbund (EHV)
Gauselmann AG
GELSENCEM Oleochemicals GmbH
Hochschule Wismar WINGS

HSG Zander Nord GmbH
ISS International Business School
Jugendberufsagentur Hamburg
Laird Technologies GmbH
Lidl Vertriebs-GmbH & Co. KG
Polizei Hamburg
Postbank Finanzberatung / BHW
Ryf Coiffeur GmbH
tailorjack GmbH
Technische Fachschule Heinze KG
Vereinigte Hamburger Wohnungsbau eG, Wohnen im Alter
Volkshochschule Wedel
Vossloh Rail Services GmbH
WEKO Sicherheitsdienste GmbH

ANZEIGE

FIT FÜR DEN BERUF

VORTRÄGE, AZUBI-BUS
AUSBILDUNGSPLATZBÖRSE
BEWERBUNGSMAPPEN-CHECK

AUSBILDUNGSMESSE
MIT DEM AZUBI-BUS

26. APRIL 2013

FLUGHAFEN HH / TERMINAL TANGO
9.00 - 15.00 UHR



FOTO: MEDDY POPCORN / FOTOLIA.DE

GEWERBLICH | TECHNISCH | KAUFMÄNNISCH | MEDIZINISCH

Ihre kostenlose Eintrittskarte erhalten Sie unter
www.Tag-der-Azubis.de



19. März 2013

Einstellungsbereitschaft in Deutschland relativ stabil

Gute Chancen in der Finanzbranche - im Handel und in der Gastro sinken die Beschäftigungsaussichten

Deutschlands Arbeitgeber reagieren zurückhaltend auf die ersten Anzeichen für eine konjunkturelle Erholung: Die Anzahl der Unternehmen, die Neueinstellungen planen, geht sogar leicht zurück. Das ist das Ergebnis des Manpower Arbeitsmarktbarometers für das 2. Quartal 2013.

Demnach planen für den Zeitraum April bis Juni 2013 acht Prozent der über 1.000 befragten Unternehmen in Deutschland, neue Mitarbeiter einzustellen. Trotz der aktuell guten Prognosen für das Wirtschaftswachstum bis 2014 ist diese Zahl im Vergleich zum

Vorquartal um einen Prozentpunkt gesunken. Der Anteil der Arbeitgeber, die Personal abbauen wollen, liegt konstant bei 4 Prozent. Die Mehrheit der Unternehmen plant keine personellen Veränderungen.

"Die Ergebnisse des Arbeitsmarktbarometers zeigen, dass die Unternehmen vorsichtig geworden sind", sagt Vera Calasan, Chefin der ManpowerGroup. "Zwar sehen manche Experten ein Ende der Finanz- und Wirtschaftskrise schon in greifbarer Nähe. Doch die Arbeitgeber warten jetzt lieber ab, ob der vorhergesagte Aufschwung auch tatsächlich bei ihnen an-

kommt. Zudem haben wir beobachtet, dass die Einstellungsbereitschaft trotz Krise zuletzt relativ konstant war - viele Firmen sind also personell bereits gut aufgestellt."

Zu den wenigen Branchen, die Neueinstellungen planen, zählt wie schon in den Quartalen zuvor der Finanzsektor. Auch im Baugewerbe zeichnet sich weiterhin ein Positivtrend ab. In allen anderen Sektoren verschlechtern sich dagegen die Beschäftigungsaussichten. Sehr deutlich geschieht das beispielsweise im Bereich Handel und Gastronomie.

Quelle: ManpowerGroup

3.000 freie Jobs im Flughafen

Neuer Job gefällig? Unter diesem Motto findet am Donnerstag, den 25. April 2013 der 11. Job- & Weiterbildungstag im Flughafen Hamburg statt.

Gewerblich, technisch, kaufmännisch oder medizinisch - rund 100 namhafte Unternehmen, wie Siemens, Deutsche Bahn, BHW Postbank, Ryf Coiffeur, Lorenz von Ehren, LVM und viele andere Top-Arbeitgeber suchen auf der Messe hunderte neuer Mitarbeiter für zahlreiche Berufe und Branchen.

Und wem die eine oder andere Qualifikation fehlt, der kann sich gleich vor Ort bei einem der zahlreichen Weiterbildungsanbieter über die Möglichkeiten einer Fortbildung oder Qualifizierung informieren.

Der Besuch der Messe ist selbstverständlich kostenlos. Allerdings ist eine kurze, kostenlose Anmeldung im Web erforderlich: www.Bewerbertag24.de

Beschäftigungspflicht schwerbehinderter Menschen

Anzeigeverfahren – Frist endet am 31.03.2013

Unternehmen ab 20 Beschäftigten sind gesetzlich verpflichtet, mindestens fünf Prozent der Arbeitsplätze mit schwerbehinderten Mitarbeitern besetzen.

Ziel ist eine höhere Teilhabe am Arbeitsleben von Menschen mit Behinderung. Die jeweilige Anzeige muss bis spätestens 31. März des Jahres an die Arbeitsagentur erfolgen.

Auch beschäftigungspflichtige Arbeitgeber, die keine Unterlagen erhalten haben, sind anzeigepflichtig. Sie werden gebeten, ebenso wie Arbeitgeber, die einen zusätzlichen Bedarf an Formularen haben, die Anzeigunterlagen über den Bestellservice der Agentur für Arbeit anzufordern: www.rehadat-elan.de.

„Im Februar waren in der Hansestadt 3.538 Menschen mit Behinderung arbeitslos gemeldet, 127 oder 3,5 % weniger als vor einem Jahr“, bilanziert Sönke

Fock, Vorsitzender der Geschäftsführung in der Agentur für Arbeit Hamburg. Fock weiß um die Stärken der Bewerber und appelliert daher mit Nachdruck an Arbeitgeber, sich ihrer Verantwortung zu stellen und ihr Engagement auszubauen: „Menschen mit Behinderung sind besonders motiviert und zuverlässig, sie stärken das Miteinander im Betrieb und stellen keine Belastung da, wie immer noch behauptet wird.“

Alle Arbeitgeber, die über jahresdurchschnittlich monatlich mindestens 20 Arbeitsplätze verfügen, müssen auf wenigstens fünf Prozent der Arbeitsplätze schwerbehinderte Menschen beschäftigen. Für jeden nicht besetzten Pflichtplatz muss eine Ausgleichsabgabe gezahlt werden.

Firmen können sich in der Arbeitsagentur Hamburg zum Anzeig- und Anrechnungsverfahren informieren: 040 2485 -1141

ANZEIGE

Berufsausbildung
Berufliche Weiterbildung

HEINZE
TECHNISCHE FACHSCHULE

Umschulung und Fortbildung mit Kammerabschluss



Die Finanzierung der Fortbildung ist über einen Bildungsgutschein oder als Reha möglich. Nähere Infos finden Sie unter kursnet.arbeitsagentur.de

Umschulung Augenoptiker/-in

Start: 3. Juni 2013

Dauer: 24 Monate Vollzeit

Fortbildung Augenoptikfachverkäufer/-in

Start: 16. September 2013

Dauer: 12 Monate Vollzeit

Auskunft und Beratung

Frau Mareike Kitsch, m.kitsch@tf-heinze.de



TF Heinze KG · Überseering 9 · 22297 Hamburg · Tel. 040 63 90 29-0 · www.tf-heinze.de

Den Personaler zum Freund machen

Personalverantwortliche und potentielle Vorgesetzte tendieren dazu, offene Stellen mit Kandidaten zu besetzen, mit denen sie gut auskommen. Kein Wunder, denn schließlich müssen sie später mit der Person zusammenarbeiten. Da holt man sich niemanden ins Haus, der nicht zur Betriebskultur passt



ANZEIGE

IT-WEITERBILDUNGEN
IN ENTSPANNTER
LERNATMOSPHÄRE

Beginn: 13.05.2013

Frontaler Präsenzunterricht mit praxiserfahrenen Dozenten vor Ort.

In 5 - 6 oder 7 Monaten Vollzeitunterricht

- MCSA / MCSE Windows Server 2012
- MCTS Exchange Server 2010
- CISCO CCNA

Infoveranstaltung nach Terminvereinbarung

Interessiert? Bei Eignung zu 100 % durch Arbeitsagentur, Jobcenter und Rententräger gefördert.

damago GmbH Hamburg
Süderstraße 77, Tel: 040 - 254133950
Mail: Hamburg@damago.de

dama.go
WWW.DAMAGO.DE

Vor allem in Vorstellungsgesprächen, bei denen der potentielle Vorgesetzte dabei ist, geht es darum, dass auf Seiten des Arbeitgebers herausgefunden wird, welcher Kandidat am besten zum Team passt. Denn, die tägliche Zusammenarbeit fällt leichter, wenn eine persönliche Basis aufgrund ähnlicher Interessen, Charaktereigenschaften und Arbeitseinstellung besteht.

Zwar bedeutet das nicht, dass die fachlichen Qualifikationen völlig außer Acht gelassen werden, solange man sich sympathisch ist. Doch der Sympathiewert ist nicht zu unterschätzen. Wenn es gelingt, den Gegenüber auch persönlich in seinen Bann zu ziehen, ist der Job manchmal näher, als bei gleicher Qualifikation aber ohne Sympathie.

Viele Unternehmen und Betriebe haben bei der Wahl ihrer neuen Mitarbeiter stets im Hinterkopf, dass diese zu ihrer Firmenkultur passen müssen. Eine Firma, in der Angestellte arbeiten, die alle an einem Strang ziehen, gleich denken und ein gemeinsames Ziel verfolgen, ist produktiv.

Die Personalverantwortlichen handeln strategisch, denn sie machen immer wieder die Erfahrung, dass im Team, das aus einer Gruppe von Kollegen besteht, die eine persönliche Beziehung zueinander haben und sich vertrauen, viel effizienter und ergebnisorientierter gearbeitet wird.

Die Mitarbeiter sind zufrieden, die Fluktuation ist gering. Denn wenn man zur Arbeit kommt und hier Freunde trifft, hat man doch gleich mehr Freude am Job, als wenn ein anonymes Betriebsklima mit Ellenbogen-Mentalität herrscht.

Klar, nicht mit jedem kann man, doch vor allem bei kleineren Betrieben und Agenturen fällt einfach immer wieder auf, dass hier derselbe Schlag Mensch arbeitet. Wie aufgeführt, ist das also kein Zufall.

Im Umkehrschluss bedeutet diese Tatsache aber auch nicht, dass ein sympathischer Jobanwärter mit schlechtem Lebenslauf automatisch gute Chancen hat. Sind die Qualifikationen jedoch angemessen, so wird die Wahl mit Sicherheit immer auf den Kandidaten fallen, der im

19. März 2013

Schwer, aber nicht unmöglich – Wer es schafft, den Personalchef auf seine Seite zu ziehen, hat viel gewonnen

FOTO: ENDSTOCK- FOTOLIA.COM

Bewerbungsgespräch sympathischer überkommt.

Wie stellen Sie das also an?

Wie bringen Sie den Personalchef und Ihren potentiellen Vorgesetzten dazu, dass sie Sie mögen? Es liegt in der Natur des Menschen, dass man gerne akzeptiert und gemocht werden möchte. Manchen ist es in die Wiege gelegt, dass sie jeder mag. Manche haben einfach Schwierigkeiten dabei, nett und sympathisch zu wirken.

Grundsätzlich sollten Sie sich ohnehin nur bei den Firmen be-

werben, bei denen Sie glauben auf Kollegen zu treffen, die ähnlich ticken wie Sie. Wenn Sie ein Freigeist sind, dann wird Ihnen die Atmosphäre einer Anwaltskanzlei weniger gut gefallen als das eher lockere Betriebsklima einer kleinen Internetagentur.

Wir geben Ihnen ein paar hilfreiche Tipps, wie man das Gegenüber im Bewerbungsgespräch dazu bringen kann, einen zu mögen, ohne gekünstelt oder gar verzweifelt zu wirken.

1. Zeigen Sie wahres Interesse
Versuchen Sie, Ihren Gesprächs-

partner im Bewerbungsgespräch nicht als denjenigen zu betrachten, der zwischen Ihnen und Ihrer potentiellen Karriere steht. Sehen Sie ihn vielmehr als Menschen wie du und ich. Zwar sollte sich der Großteil des Gesprächs auf den Job beziehen. Doch um die Atmosphäre ein wenig aufzulockern, empfiehlt es sich, den Personalchef beispielsweise nach seinem Einstieg in die Firma zu fragen. Da ein etwas persönlicheres Gespräch nach einer solchen Frage zustande kommen kann, sammeln Sie garantiert Sympathiepunkte.

2. Schmeicheln ohne Schleimspur

Jeder Mensch hört gerne Komplimente. Versuchen Sie, diskret und nicht zu plump Ihre Begeisterung über den potentiellen Arbeitgeber, dessen Produkte und Dienstleistungen gegenüber dem Personalchef kundzutun. Auch wirkt es höflich, wenn Sie in angemessener Situation fallen lassen, wie professionell und freundlich Sie die Art und Weise finden, wie Bewerber hier behandelt werden.

3. Lächeln Sie und versuchen Sie, sich wohl zu fühlen

Versuchen Sie, sich selbst auszutricksen! Die Bewerbungssituation mit dem Personalchef gegenüber ist bestimmt nicht Ihre Lieblingsbeschäftigung. Doch vermeiden Sie die Einstellung, dass dieses Gespräch ohnehin nur wieder in einer Absage enden wird. Gehen Sie die Sache vielmehr positiv an und versuchen Sie, locker und entspannt zu sein. Das macht Sie

sympathischer als wenn Sie verbissen und negativ vorbelastet in das Vorstellungsgespräch gehen. Antworten Sie nicht stocksteif auf alle Fragen, sondern versuchen Sie auch einmal einen kleinen Scherz zu machen oder einen Kommentar fallen zu lassen, der ein wenig mehr Einblick in Ihre Persönlichkeit gibt.

4. Haben Sie Selbstvertrauen

Nervosität und Unsicherheit gehören zu einem Bewerbungsgespräch. Das bleibt nicht aus. Trotzdem sollten Sie Vertrauen in Ihre Qualifikationen und in sich als Person haben. Denn wenn Sie nicht selbstbewusst sind, dann strahlen Sie auch keinen persönlichen Charme aus, der Sie sympathisch macht. Zeigen Sie Ihr Selbstbewusstsein, indem Sie offen und proaktiv auf Ihren Gesprächspartner zugehen, nicht zaghaft sondern resolut auf seine Fragen reagieren. Seien Sie auch nicht all zu ehrfürchtig, aber treten Sie dabei auch nicht zu forsch auf.

5. Seien Sie ehrlich

Aufrichtigkeit und Authentizität sind das A und O, wenn Sie sich in einem Vorstellungsgespräch präsentieren. Verstellen Sie sich nicht. Stehen Sie zu Ihrer Meinung, seien Sie integer und ehrlich. Schaffen Sie auf diese Weise ein persönliches und authentisches Verhältnis zu Ihrem Gesprächspartner. Wenn dies erreicht ist, haben Sie automatisch den Grundstein für eine Vertrauensbasis gelegt. Und ohne Vertrauen kann keine Zusammenarbeit erfolgreich funktionieren. *Text: Nora Lincke*

ANZEIGEN



AZUBIHILFE.
*Ist die beste Hilfe für eine
erfolgreiche Ausbildung*

**Kurse ab 0,00€
Noch Plätze frei!**

Berufsabschlüsse nachholen

- Allgemeine Deutschkurse
- Deutsch für den Beruf
- Deutsch für Gesundheits- und
Pflegeberufe
- Englisch, Spanisch, Französisch,
Türkisch, Russisch, u. a.
- PC-Kurse
- Integrationskurse
- Berufsfindung
- Bürokaufmann/-frau
- Kaufmann/-frau f. Groß-, Außen- u.
Einzelhandel
- Verkäufer/-in
- Fachkraft für Lagerlogistik, Gastgewerbe
- Fachlagerist/-in
- Hotelkaufmann/-frau
- Kaufmann/-frau für Bürokommunikation,
Spedition/Logistikdienste, Gesundheitswesen

Azubihilfe®, Nachhilfe u. Sprachkurse
Spaldingstraße 210 · 20097 Hamburg
040 - 24 42 56 03 · info@azubihilfe.de

**Mit Kinderbetreuung.
Alle Kurse sind zertifiziert.**



**Service- und Sicherheitskraft
– multifunktional –
neu: jetzt mit Führerschein Kl. B***

Wir qualifizieren Sie zu befähigtem und multifunktional einsetzbarem Fachpersonal. Die im Lehrgang erreichbaren Abschlüsse, ermöglichen eine breitgefächerte Beschäftigung in der Sicherheitsbranche.

| | |
|--|----------------------|
| Module: | Starttermine: |
| Vorb. auf die Sachkundeprüfung gem. §34aGewO | 17.05.2013 |
| Werk- und Objektschutz | 25.03.2013 |
| Waffensachkunde gem. § 7 WaffG | 17.04.2013 |
| Hafenanlagensicherheitskraft - PFSO/A | 02.05.2013 |

Einstieg zu jedem Beginn-Termin möglich.
Lehrgangsdauer: 3,5 Monate (alle Module)

*Führerscheinausbildung durch Vertragsfahrschule

Förderung über die Agentur für Arbeit, Jobcenter sowie BFD möglich.

TÜV NORD Schulungszentrum ■ Gründgensstraße 6 ■ 22309 Hamburg
tsn-hamburg@tuev-nord.de ■ www.tuevnordschulungszentrum.de



Beratung und Information: 040 / 78 08 14 - 214

Teamfähig? Aber klar doch!



Was ist Teamgeist, warum ist er so angesagt und wie überzeuge ich potentielle Arbeitgeber von meinen Teamqualitäten?

Teamworker sind (fast) immer gefragt. Ein Blick in aktuelle Stellenausschreibungen belegt, der Verkäufer in Teilzeit möge ein „Teamplayer“ sein, vom Pflegehelfer einer Seniorenresidenz wird „Teamgeist“ erwartet und „teamorientierte Führung“ fordert eine große Einzelhandelskette von seinen Managern.

Umgekehrt präsentieren sich auch Unternehmen gern mit Formulierungen wie: Wir bieten eine Position „eingebettet in ein erfahrenes Team netter Kollegen“ oder „Es erwartet Sie ein engagiertes Team.“

Gruppenkompatibel zu sein

steht also hoch im Kurs. Aber ist nicht jeder mehr oder weniger teamfähig? Was genau verbirgt sich hinter der gefeierten Kompetenz?

**Sieben auf einen Streich.
Mindestens...**

Im Grunde eine ganze Fülle verschiedener Eigenschaften. Das Spektrum reicht von kooperativ und kommunikativ über kompromissbereit und anpassungsfähig bis zu einfühlsam und engagiert, dazu gern noch rücksichtsvoll und diszipliniert. Wer eine solche Mischung mitbringt ist in jedem Team gern gesehen.

Und Teamwork ist extrem angesagt. Dahinter steht die Idee, dass die Gemeinschaft stärker ist als der Einzelne, weil sich das gebündelte Wissen gegenseitig ergänzt und befruchtet. Auch der psychologische Effekt ist nicht zu verachten. Das „Wir-Gefühl“ setzt eine kraftvolle Eigendynamik in Gang, die dazu führt, dass jeder sein Bestes gibt – jedenfalls in einem guten Team. Da herrscht nach gängiger Expertenmeinung nämlich eine Atmosphäre von Wertschätzung, Respekt und Transparenz, die zu Leistungswillen und einer wechselseitigen Verantwortlichkeit führt. Es gibt natürlich auch die

„Toll ein anderer macht's“-Mentalität...

Der Mix macht's

Entscheidend für den Erfolg eines Teams ist die Zusammensetzung der Mitglieder: Unterschiedliche Charaktere arbeiten auf ein gemeinsames Ziel hin. Ein Team voller Stars läuft Gefahr sich durch das geballte Geltungsbedürfnis selbst zu blockieren. Kommen jedoch verschiedene Persönlichkeiten zusammen – Kreativer, Umsetzer, Planer, Perfektionist, Macher, Antreiber, Spezialist und die Mutter der Kompanie – kann sich

19. März 2013

Teamfähigkeit ist die Fähigkeit eines Menschen, sich einer Gruppe anzuschließen und damit soziale Kontakte und Vertrauen zu anderen Personen oder den Mitgliedern einer Gruppe aufzubauen

FOTO: ALPHASPIRIT - FOTOLIA.COM



ein Synergieeffekt entfalten. Klingt klasse, hat aber in der Realität ein Problem: Der vor Ideen sprühende Kreative muss es mit dem Detail versessenen Perfektionisten aushalten, der Macher dem Planer den Vortritt lassen und der Spezialist mit dem Antreiber erfolgreich Hand in Hand arbeiten... Wie soll das gehen? Mit 'Professionalität', einer weiteren gesuchten Eigenschaft. Teammitglieder müssen sich nicht lieben, nicht mal mögen, sie müssen sich nur respektieren – und auf dieser Basis zusammen arbeiten.

Und wohin mit den Ellenbogen?

Noch ein Problem: In einem erfolgreichen Team mitzuwirken ist ja gut und schön – doch wann wird je ein ganzes Team befördert? Voran kommt eher derjeni-

ge, der sich durch besondere Leistungen hervortut und aus der Gruppe herausragt. In der Vergangenheit wurden dazu die Ellenbogen propagiert. In den achtziger Jahren wurde die Ellbogengesellschaft sogar zum Wort des Jahres gewählt und so manche erfolgreiche Karriere basiert – damals wie heute – auf einem ausgeprägten Konkurrenzdenken, Egoismus und Rücksichtslosigkeit. Entpuppt sich Teamgeist am Ende gar als Karrierebremse?

Keineswegs. Denn Teamkompetenz schließt karrierefördernde Eigenschaften wie Übernahme von Verantwortung, Eigeninitiative und Durchsetzungsfähigkeit nicht aus. Aber eben gepaart mit der Fähigkeit, sich zurück zu nehmen, wenn das Ziel es erfordert.

Beweise, Beweise, Beweise

Zurück zum Anfang: Wie präsentiere ich mich im Vorstellungsgespräch als guter Teamplayer? Sich einfach als solchen zu bezeichnen ist ein bisschen dürftig. Zumal – welcher Bewerber beschreibt sich schon als kontaktarm und introvertiert? Besser: Konkrete Teamprojekte anführen. Auch mit Hobbys lässt sich argumentieren. Während Schachspielen den Strategen offenbart, Marathonläufer Disziplin und Biss beweisen, sind Fußball, Basketball oder Hockey beliebte Mannschaftssportarten, die Teamplayer-Qualitäten verraten. Gleiches gilt für's Chor-Singen oder das Musizieren in einem Orchester. Doch was tun, wenn die bevorzugte Freizeitbeschäftigung aus einsamen Wanderungen, Briefmarkensammeln oder der Beobachtung von Sternen besteht? Wer unsicher ist, wie sein Hobby ankommt, lässt es besser weg. Mit sozialem Engagement, also dem Einsatz für die Gemeinschaft, lässt sich wiederum punkten. Ob in der Beschäftigung mit Kindern oder Senioren oder im Kampf für Tiere, Umwelt oder gegen die Ungerechtigkeit der Welt, die ehrenamtliche Tätigkeit belegt Teamgeist gepaart mit Eigeninitiative – welcher Arbeitgeber kann da schon nein sagen?

Text: Yvonne Scheller

HINTERGRUND

Auf solche Fragen sollten Sie im Vorstellungsgespräch vorbereitet sein

- Frage: „Was bedeutet Teamwork für Sie?“ Antwort: „Mich mit meinen Fähigkeiten und meinem Wissen einzubringen, ohne andere damit zu überrollen.“

- Frage: „Welchen Stellenwert hat Teamarbeit für Sie?“ Antwort: Ich arbeite gern mit anderen zusammen und denke, dass ich ein guter Teamplayer bin. Aber ich kann meine Aufgaben auch allein meistern, wenn es darauf ankommt.“

- Steilvorlage „Worin liegen Ihre Stärken?“ Antwort: „Ich bin ein Teamplayer! Mit unterschiedlichen Kollegen ein Ziel verfolgen, sich gegenseitig zu motivieren und voranzubringen, das hat mir schon immer Spaß gemacht.“

- Als logische Konsequenz würde nun die Frage folgen: „Welche Erfahrungen haben Sie denn als Teamspieler?“ Antwort: „Das fing schon im Studium an mit Gruppenprojekten und Referaten. Da habe ich viel über offene Kommunikation gelernt: Zuhören, Kompromisse schließen und sachlich bleiben. Und in meinem ersten Job hatte ich einen tollen Teamleiter, der

auch in schwierigen Situationen fair und respektvoll mit uns umgegangen ist. Da habe ich viel gelernt. Etwa Streit zu schlichten. Denn dazu kommt es bei Projekten unter Zeitdruck ja immer wieder.“

- Training: Wie teamfähig sind Sie wirklich? Wie steht es etwa mit Ihrer Kompromissbereitschaft? Zum Beispiel: Ein gemeinsamer Kinoabend ist geplant und Sie möchten „Stirb langsam“ sehen. Aber auch „Les Miserable“ oder „Lincoln“ sind im Rennen. Die Kompromissfindung ist ein gutes Teamfähigkeitstraining...

- Und noch mehr Training: Eine hitzige Diskussion ist in Gange, Sie haben natürlich die einzig richtigen Argumente. Doch anstatt jetzt die anderen nieder zu brüllen, erklären Sie diplomatisch: Das ist sicher eine Möglichkeit es zu sehen, wenn auch nicht meine.

- Wer sich nun doch eher als Einzelkämpfer erweist, seine Teamkompetenz jedoch ausbauen möchte, sucht sich professionelle Unterstützung in einem Workshop zur Teamfähigkeit.

Hamburgs Trainer freuen sich auf Ihren Besuch!

ANZEIGE



Alles im grünen Bereich.



■ Beschl. Grundqualifikation gemäß Berufskraftfahrer-Qualifikationsgesetz

(BKrFQG/BKrFQV) für Güter- oder Personenverkehr (inkl. IHK-Prüfung)

Beginn: monatlich

**Beginntermin
werden garantiert!**

■ Geprüfter EU-Kraftfahrer Güter- oder Personenverkehr

inkl. Führerschein Klasse C/CE oder Klasse D*

Beginn: monatlich

Dauer: 6 Monate

■ Logistikkurier

inkl. Führerschein Klasse B*

Beginn: monatlich

Dauer: 4 Monate

Info und Beratung:

Jeden Donnerstag um 14.00 Uhr oder nach telefonischer Absprache.

*Alle Führerscheinausbildungen werden von einer Vertragsfahrerschule durchgeführt.

DEKRA Akademie GmbH

Herr Lehmann und Herr Scholz

In de Tarpen 76-80, 22848 Norderstedt

Tel.: 0 40 / 53 43 93 -65

www.dekra-akademie.de/norderstedt

Rufen Sie uns an!

Der Test - Wie groß ist Ihr Allgemeinwissen?

Kein Arbeitgeber wünscht sich einen „Fachidioten mit Tunnelblick“.

Darum ist ein breiter Wissenshorizont in Vorstellungsgesprächen immer ein Thema.

Testen Sie Ihr Wissen

Ob in der Tourismus- oder Freizeitindustrie, als Vertriebler oder Frisör, gerade in Dienstleistungsbranchen mit regen Kundenkontakt ist ein breit gefächertes Wissen gefragt. Smalltalk gehört hier oft zum Berufsalltag. Nun tagesaktuell nicht auf dem Laufenden zu sein, macht keinen guten Eindruck – und wer will schon vor einem Kunden dumm da stehen?

Doch auch wer nur höchst selten mal einen Kunden zu Gesicht bekommt, sollte vorbereitet sein. Denn die eine oder andere Frage zur Allgemeinbildung kommt bestimmt. Die meisten Arbeitgeber wünschen sich helle Köpfe, die den Blick auch über den eigenen Tellerand werfen.

Wie steht es mit Ihnen – haben Sie alles im Blick? Machen Sie den Test:

Mit wem hat Angela Merkel jüngst die CeBIT eröffnet?

- A: Donald Tusk
- B: Václav Klaus
- C: Hugo Chávez
- D: Giorgio Napolitano



Beim Wissenstest von Jobs-KOMPAKT NORD können Sie Ihr Allgemeinwissen spielerisch verbessern und dabei auch noch Spaß haben

FOTO: PETER ATKINS / FOTOLIA.COM

ANZEIGEN

Gesundheit & Pflege

Weiterbildung mit Einstellungszusage

- Staatlich anerkannter Gesundheits- und Pflegeassistent (m/w)
Start: 08.04.2013
- Grundausbildung Pflegeassistentin in der Behindertenpflege
Start: 22.04.2013
- Grundausbildung Pflegeassistentin | Start: 14.05.2013

Bilden Sie sich weiter!

date up health care GmbH
Hotline 0800 8811889 (kostenlos)
info@date-up.com
www.date-up.com
facebook.com/dateup

Förderung mit
Bildungsgutschein möglich!

date up

Ihr Weg zum neuen Arbeitsplatz



Lehrgänge mit Perspektive

Microsoft Office 2010 Spezialist/-in*

Word, Excel, PowerPoint, Outlook **Start: 17.04.2013**

SAP Führerschein*

mit Anwenderzertifizierung **Start: 13.05.2013**

Kein E-Learning - 100 % Präsenzunterricht

*beide Module können miteinander kombiniert werden

Förderung über Jobcenter / Arbeitsagentur möglich!

GFN AG - Die IT-Spezialisten

20097 Hamburg | Hammerbrookstr. 90 | 040 636038-0

19. März 2013

Politik- und Wirtschaftsthemen stehen besonders bei Jugendlichen nicht sehr hoch im Kurs, sie werden oft als langweilig und abstrakt empfunden. Tatsächlich ist aller Anfang schwer, denn wer anfängt die Abendnachrichten zu schauen, muss sich erst mal orientieren: Wer sind Giorgio Napolitano oder Václav Klaus? Doch wer dann weiß, dass Donald Tusk Staatschef von Polen ist, einem Land, das lange der europäischen Krise getrotzt hat, eine lebendige Gründerszene hat und vor allem sehr jung ist – der Altersdurchschnitt liegt bei 38,8 Jahren (in Deutschland sind es 45,3 Jahre) – der verfolgt die Nachrichten automatisch leichter. Denn das 'Abstrakte' ist zu konkreten Infos und Gesichtern geworden. Dann noch ein bisschen Disziplin – täglich eine seriöse TV-Nachrichtensendung schauen und neueste Entwicklungen online oder in Zeitungen verfolgen – und schon nimmt das Wissen um das aktuelle Geschehen rasant zu.

Um die tägliche Nachrichtenration besser verdauen zu können, hilft es also die Protagonisten zu kennen. Fangen wir mit Deutschland an. Angela Merkel ist Bundeskanzlerin und Joachim Gauck Bundespräsident, klar. **Aber wer ist für Wirtschaft und Technologie zuständig und außerdem noch Merckels Stellvertreter?**

- A) Hans-Peter Friedrich
B) Wolfgang Schäuble
C) Philipp Rösler
D) Guido Westerwelle

Werfen wir als nächstes einen Blick über den nationalen Teller: Barak Obama der USA zuzuordnen, Wladimir Putin Russland und Benjamin Netanyahu Israel ist noch relativ einfach, denn diese Herren sind schon länger im Amt und somit stark medienpräsent. Doch wie sieht es mit relativ neuen Staatsoberhäuptern aus?

Wer wurde in Frankreich am 15. Mai 2012 zum Staatspräsident gewählt?

- A) Nicolas Sarkozy
B) François Hollande
C) Giuseppe (Beppe) Grillo
D) Jacques René Chirac

Seit Jahren ein Nachrichten-Dauerbrenner: Die Finanzkrise. Griechenland am Abgrund, Spa-

niens, Italiens und Frankreichs Arbeitslosigkeit erreichen Rekordmarken, die USA machen mit einer „Finanzklippe“ von sich reden und Japans Schulden wachsen und wachsen. Wie gut oder schlimm es um die einzelnen Länder bestellt ist, lässt sich auch an den Börsenindizes ablesen. **Welches Land hat folgenden Börsenindex? 1) DAX, 2) Dow Jones, 3) CAC 40 und 4) Nikkei**

- A) USA
B) Japan
C) Deutschland
D) Frankreich

Mit Wirtschaft und Politik wird im Vorstellungsgespräch gern aktuelles Wissen getestet. Doch auch Fragen aus Geschichte, Literatur, Kunst, Geographie oder Naturwissenschaften zählen zum Allgemeinwissen. Die Ansprüche richten sich dabei nach dem Niveau der Bewerber: Je älter und hochgradiger die Ausbildung, desto mehr erwarten Personaler in Sachen Allgemeinbildung. 'Geprüft' wird sowohl im persönlichen Gespräch als auch im Assessment-Center, dann vor allem als Multiple-Choice-Test.

Wer schrieb das Drama „Clavigo“?

- A) Goethe
B) Schiller
C) Lessing
D) Kleist

Wer kein wirkliches Faible für klassische Literatur hat und auch kein eifriger Theaterbesucher ist, hat nun vielleicht mit einem weit verbreiteten Problem zu tun: Wir sind heute weniger darauf getrimmt, Wissen zu speichern, als zu wissen, wo wir Informationen finden – ob in Büchern oder bei Wikipedia. Doch eine solide Bildung liefert nicht nur die richtigen Antworten im Vorstellungsgespräch, sie steigert auch das Selbstbewusstsein.

Wer hat das Dynamit erfunden?

- A) Nils Bohr
B) John Bardeen
C) Max Planck
D) Alfred Nobel

Oder:

War August Macke ein Vertreter des

- A) Impressionismus
B) Expressionismus
C) Symbolismus
D) Surrealismus

Oder:

Was ist der Satz des Phytgoras? Eine mathematische Formel für

- A) den Dreisatz
B) eine Differentialgleichung
C) eine Integralgleichung
D) Dreiecke

Doch was, wenn im Vorstellungsgespräch eine der ersten Fragen gleich ein ungeliebtes Wissensgebiet betreffen und sich die Antworten A bis D in ein einziges, riesiges Fragezeichen verwandeln...

Dann heißt es: Ruhe bewahren! Wer jetzt in Panik gerät, dem fal-

len auch die einfachsten Antworten nicht mehr ein. Steigt trotzdem der Panikpegel, am besten ehrlich sein! Kein Personaler wundert sich über nervöse Kandidaten. Und wer angesichts eines verständnisvollen Interviewpartners dann doch noch ein Fünkchen Geistesgegenwart mobilisieren kann, ergänzt sein „Weiß ich leider nicht“, vielleicht durch: „Zu Phytgoras will mir gerade so gar nichts einfallen, aber ich könnte Ihnen was zu Sokrates oder Platon erzählen, auch alte Griechen – zählt das vielleicht?“

Text: Yvonne Scheller

DIE ANTWORTEN

- Angela Merkel hat mit Donald Tusk die CeBIT eröffnet, Antwort A
- Vizekanzler und Minister für Wirtschaft und Technologie ist Philipp Rösler, Antwort C
- Aktueller Staatspräsident Frankreichs ist François Hollande, Antwort B
- Börsenindex von Deutschland ist der DAX, Dow Jones, USA, CAC 40: Frankreich und Nikkei: Japan
- Goethe schrieb den „Clavigo“, Antwort A
- Alfred Nobel hat das Dynamit erfunden, trainieren.

ANZEIGE



...bildet weiter

Weiterbildung

Kursstart alle vier Wochen, nächster Starttermin: **25. 03. 2013 oder 22. 04. 2013**
Förderung durch Agentur für Arbeit möglich.

- **CAD 2D / 3D**
AutoCAD, CATIA V5, SolidWorks, Inventor, CREO Elements Pro, Siemens NX, EPLAN Electric P8, Projektmanagement, Allplan (Nemetschek-Zertifikat), ArchiCAD, Revit Architecture, AVA, HOAI
- **Programmierung**
C++, Visual C++, Visual C#, Visual Basic, Java, SQL, PHP, MySQL, Oracle, Android, iOS- iPhone, WINDOWS phone
- **Webdesign**
HTML, XHTML, Dreamweaver, Photoshop, PHP, CSS, Javascript, Flash, TYPO3
- **Mediengestaltung**
InDesign, Illustrator, Photoshop, Acrobat Pro (CS6)
- **MCITP / Netzwerkadmin**
MCITP-Microsoft: Server-, Enterprise-, Enterprise Messaging Administration
- **3D Visualisierung**
Cinema 4D
- **Automatisierung SPS**
SIMATIC S7, Digitale Verknüpfungen, Ablaufsteuerungen, Graph, Analogtechnik, Profibus, WinCC flexible
- **MS-Office / ECDL**
PC Grundlagen, Word, Excel, Powerpoint, Outlook, Access, IT-Security, ECDL - Europäischer Computer Führerschein
- **SAP ERP 6.0**
Anwender / in, Entwickler / innen und Berater / in mit Original SAP-Zertifikat
- **Buchhaltung**
Grundlagen, DATEV, Lexware, Lohn und Gehalt,
- **BWL**
EBC*L (A, B, C) Europäischer Wirtschaftsführerschein, Rechnungswesen / BWL, Grundlagen Personalwirtschaft
- **Sprachen**
Business English, Deutsch für den Beruf



BILDUNGSPARTNER



AZWW / ISO 9001
Zertifizierter
Bildungsträger



Rufen Sie uns an, wir informieren Sie gerne.

alfatraining Bildungszentrum e.K. Hamburg
Frankenstraße 12 | 20097 Hamburg | Tel: 040-2385510
www.alfatraining.de | beratung@alfatraining.de

Studieren im Pyjama

Das begleitete Selbststudium an Fernuniversitäten wird dem Studium an klassischen Präsenzzunis immer häufiger vorgezogen. Was sind die Vor- und Nachteile des Fernstudiums, für wen ist diese Lernform geeignet und für wen nicht?

Rund 2.218.000 Studenten waren im vergangenen Wintersemester an deutschen Universitäten und Fachhochschulen eingeschrieben. Die meisten von ihnen haben allerdings nicht den klassischen Weg in den Hörsaal gewählt, sondern sich für ein Fernstudium entschieden.

Eines ist sicher, wer sich heute auf akademischem Niveau weiterbilden möchte, der findet in jedem Fall eine große Auswahl an Angeboten. Fast jede Fachrichtung wird mittlerweile auch im ortsunabhängigen Fernstudium angeboten. Manche Fächer eignen sich besser als andere. Vor allem Studiengänge, die sehr theorie- und textlastig sind, erfreuen sich großer Beliebtheit. Wirtschaft, Sozialwesen, Informatik und Ingenieurwesen sind die beliebtesten Fächer.

Der Vorteil liegt ganz deutlich darin, dass eine Fernhochschule oder -fachhochschule im Vergleich zu den regulären staatlichen Hochschulen seinen Studenten die Möglichkeit bietet, ihr Studium neben der Ausübung ihres Berufes genauso wie im Einklang mit ihrem Familienleben zu absolvieren.

„Außerdem fallen bei einem Fernstudium so gut wie keine Fahrt- oder Übernachtungskosten an und es kommt zu keinen finanziellen Ausfällen, da man trotz des Studiums nicht auf sein Gehalt verzichten muss“, berichtet Elisabeth D. aus Stade. Die 36-Jährige macht über die Fernuni Hagen derzeit ihren Abschluss zum Master of Science.

Gerade für Personen, die in einer eher ländlichen Gegend wohnen, ist ein Fernstudium eine angenehme Alternative, da dieses im Vergleich zum Studium an

der staatlichen Uni nicht in der nächstgelegenen größeren Stadt absolviert werden muss.

Für diejenigen, die zeitlich und räumlich in gewissem Maße eingeschränkt sind, ihr Wissen aber gezielt vertiefen, mit einem qualifizierenden Abschluss ihre Karriere beschleunigen oder sich beruflich komplett neu orientieren möchten, für die ist ein Fernstudium eine praktische Wahl.

Die relativ flexible Zeiteinteilung bietet den Fernstudenten zwar mehr Freiräume, im Gegenzug müssen sie allerdings mit Lerninhalten zurechtkommen, die oftmals sehr viel gebündelter und komprimierter sind als in einem Studium an einer staatlichen Hochschule.

Dafür entfällt bei einer reinen Fernuniversität der Präsenzunterricht total, und auch an anderen Fernhoch- und Fernfachhochschulen gibt es nur selten Tage, an denen Anwesenheitspflicht herrscht. Der direkte Austausch mit Dozenten und Kommilitonen muss daher auf Eigeninitiative erfolgen.

E-Mail, Online-Foren und andere computerbasierte Tools stehen für den Austausch zur Verfügung. „Einige Kommilitonen und ich haben uns nebenbei in Lerngruppen organisiert“, erzählt Elisabeth. „Auf diese Weise kann man die sonst eher anonyme Lernatmosphäre auf eigene Initiative etwas personalisieren“, so die Fernstudentin.

Wer sich für ein Fernstudium entscheidet, der muss Zeit, Disziplin und das Interesse am Lernen aufbringen. Es gilt, sich selbst motivieren zu

können, sich Ziele zu setzen und diese zu erreichen. Denn während des Selbststudiums ist für die Bearbeitung des Studienmaterials meist kein konkreter Zeitplan vorgegeben.

Lernzielkontrollen finden in der Regel ebenfalls nur auf freiwilliger Basis statt.

Bei einem Fernstudium findet, im Gegensatz zum Präsenzstudium, der größte Teil des Studiums abseits des Campus statt

FOTO: PICTURE-FACTORY / FOTOLIA.DE



19. März 2013

Menschen, denen es schwer fällt, von zu Hause zu arbeiten, die sich leicht ablenken lassen und nicht genug Eigenmotivation und Disziplin aufbringen können, die sollten daher lieber auf ein Präsenzstudium an einer klassischen Hoch- oder Fachhochschule zurückgreifen.

Aus Sicht der Wirtschaft haben Fernstudiengänge ein enormes Potenzial. Die Möglichkeit, Studium und Beruf zu vereinbaren, mache laut Expertenmeinung in Zeiten von Fachkräftemangel und sinkender Geburtenraten viel Sinn. Die Unternehmen wollen mögliche Auszubildende und potenzielle Führungsnachwuchskräfte nicht an die Universitäten verlieren.

Einen weiteren Vorteil des begleiteten Selbststudiums sehen die Wirtschaftsexperten darin, dass mittels der Fernlehre im Vergleich zum Studium an Präsenzuniversitäten Schlüsselkompetenzen wie Selbstmotivation, Zielstrebigkeit und Eigeninitiative erworben werden, die im späteren Berufs-

leben von Nutzen sein können.

Neben einem vollwertigen Studium mit anerkanntem Abschluss bieten Fernhochschulen

oft auch Sprachzertifikate, Fort- und Weiterbildungen sowie Kompaktkurse an. Hier gilt es zu unterscheiden, wenn man es auf

einen „echten“ Bachelor- oder Masterstudiengang abgesehen hat.

WEITER NÄCHSTE SEITE -->

Das Studium zum Bachelor of Arts (B.A.)

Der Bachelor of Arts (B.A.) wird oft fälschlicherweise für die generelle Bezeichnung von Bachelor Studiengängen gehalten. Dabei kann sich nur Bachelor of Arts nennen, wer einen Studiengang in den Fachbereichen **Gesellschafts- und Sozialwissenschaften, Sprach-, Kulturwissenschaften und Gestaltung oder Wirtschaftswissenschaften absolviert hat.**

Bachelor of Arts bedeutet wörtlich übersetzt "Bachelor der Künste". Wer dahinter künstlerische Studiengänge vermutet,

irrt. Vielmehr sind es die Gesellschafts- und Sozialwissenschaften, Sprach- und Kulturwissenschaften und Wirtschaftswissenschaften, die mit dem Bachelor of Arts abschließen.

Der B.A. ist der wohl bekannteste und beliebteste Bachelor-Abschluss. Auch viele Wirtschaftsstudiengänge schließen mit dem B.A. ab. So z.B. der Studiengang „Bachelor Wirtschaft (B.A.)“ des Europäischen Hochschulverbunds.

Die Betriebswirtschaft um-

fasst den kompletten Leistungsbereich wirtschaftlicher Unternehmen. Hierbei haben die ökonomischen Grundsätze auch zunehmend Einfluss in dem Bereich der öffentlichen Verwaltung sowie von Non-Profit-Unternehmen. Betriebswirte geben facettenreiche Lösungsansätze und finden den entsprechenden Optimierungsbedarf.

Das Fernstudienangebot ist berufsbegleitend konzipiert und umfasst rund 7 Regelsemester und kostet etwa 200 Euro pro Monat.

Infos: www.ehv-fernstudium.de

ANZEIGEN

WINGS-FERNSTUDIUM
AN DER HOCHSCHULE WISMAR

ab €4,69 pro Tag
berufsbegleitend studieren

MEIN ONLINE-STUDIENPLATZ
Holen Sie den Hörsaal in Ihr Wohnzimmer.

www.wings-fernstudium.de/hh

EUROPÄISCHER HOCHSCHULVERBUND
studieren von nah und fern

Bachelor Wirtschaft (B.A.) und Bachelor Wirtschaftsingenieurwesen (B.Eng.)
in Hamburg und Bad Oldesloe

- studieren Sie berufs- oder ausbildungsbegleitend
- praxisorientiert und in persönlicher Arbeitsatmosphäre
- hohe Flexibilität durch innovative E-Learning-Unterstützung
- akkreditierter Studiengang mit TOP-CHE-Ranking
- staatlicher Hochschulabschluss

Besuchen Sie unsere regelmäßigen Online-Informationsveranstaltungen. Die Zugangsdaten erhalten Sie unter: beratung@ehv-fernstudium.de

www.ehv-fernstudium.de

AQAS

INFORMATIONEN ZUM FERNSTUDIUM VON A - Z

Wie funktioniert ein Fernstudium?

Der wesentliche Unterschied zum Präsenzstudium an einer Universität oder Hoch- bzw. Fachhochschule liegt darin, dass bei einem Fernstudium keine Anwesenheitspflicht besteht. Die Studierenden bekommen zu Beginn eines Semesters die entsprechenden Studienunterlagen nach Hause geschickt bzw. laden sich diese im Internet herunter. Dann bearbeiten sie ihrem Lerntempo angemessen das Material. Dank der neuen Medien wird fast alles auf digitalem Wege kommuniziert, sodass auch der Austausch mit Dozenten und anderen Kommilitonen via Onlinekursen,

Chats und Videotutorials trotz räumlicher Trennung möglich ist. Verbindlich sind meist nur einige wenige Präsenzveranstaltungen zur praktischen Übung und zur Lernkontrolle in Form von Klausuren.

Anerkennung von Abschlüssen

Ein über das Fernstudium erlangter Bachelor hat genau denselben Wert, wie der Bachelorabschluss eines Präsenzstudiums. Gleiches gilt für den Master. Man sollte bei den privaten Anbietern allerdings darauf achten, dass der Studiengang, für den man sich entschieden hat, vom Bundesministerium für Bildung und Forschung und vom Akkreditierungsrat anerkannt ist. Bei den staatlichen Hochschulen ist dies in der Regel automatisch der Fall.

Unterschied Fernhochschule bzw. Fernuniversität und Fernschule

Wenn man vom Fernstudium spricht, so ist damit per Definition das Studium gemeint, welches an einer Universität oder (Fach-) Hochschule auf Basis der Fernlernmethode absolviert wird. Im Unterschied zu Fernhochschulen und Fernuniversitäten bieten Fernschulen Weiterbildungen und Kurse in den verschiedensten Fachbereichen aus dem nicht-akademischen Bereich an.

Zugangsvoraussetzungen

An den meisten Fernunis und -hochschulen ist für die Einschreibung in einen Bachelorstudiengang in der Regel das Zeugnis der allgemeinen Hochschulreife oder eines gleichwertigen Schulabschlusses Voraussetzung. Bewerber ohne Hochschulreife, aber mit einer beruflichen Qualifikation, können je nach Art der beruflichen Vorbildung an vielen Fernunis direkt das Bachelorstudium aufnehmen oder den Hochschulzugang über ein Probestudium oder eine Zugangsprüfung erlangen. Auch ist es dank des berufs begleitenden Studiums möglich, direkt in ein Masterstudium einzusteigen.

Promovieren

Auch seinen Dokortitel kann man über das Fernstudium erlangen, so zum Beispiel an der Fernuniversität in Hagen. Ein erfolgreich abgeschlossenes Universitätsdiplom oder einen an einer Universität erworbenen Masterabschluss mit mindestens der Note „gut“ muss dafür nachgewiesen werden. Die Doktoranden müssen ihre besonderen wissenschaftlichen Kenntnisse und Fähigkeiten in einer selbstständig verfassten wissenschaftlichen Arbeit (Dissertation) und einer mündlichen Prüfung (Disputation) unter Beweis stellen.

Finanzierung des Fernstudiums

Grundsätzlich haben Studenten im Fernstudium den finanziellen Vorteil, dass sie neben dem Beruf studieren können und somit nicht auf ihr normales Gehalt verzichten müssen und die Studiengebühren durchaus selber bestreiten können. Manche Arbeitgeber sehen ein Fernstudium sogar als Investition in einen besonders guten Mitarbeiter und beteiligen sich an der Finanzierung eines solchen zweiten Bildungsweges. Fragen Sie doch einfach mal nach, ob Ihre Firma ein Studium für Sie mitfinanzieren würde.

Fördermöglichkeiten im Fernstudium

Es gibt unterschiedliche Möglichkeiten, das Fernstudium gefördert zu bekommen: über das Aufstiegsstipendium, die Bildungsprämie, den Bildungsgutschein von der Bundesagentur für Arbeit, den zinsgünstigen Bildungskredit vom Bundesministerium für Bildung und Forschung und das BaföG. Ob die Förderfähigkeit gegeben ist, hängt vor allem von den persönlichen Umständen der Studierenden ab und mit welchem Abschluss die Ausbildung endet.

Abbrecherquote

Das Fernstudium ist zwar sehr beliebt, doch gibt es auch eine Menge Teilnehmer, die wieder abbrechen. Gerade im ersten Studienjahr ist die Abbrecherquote mit bis zu 50 Prozent sehr hoch. In den Folgejahren wird dies jedoch deutlich weniger, auch im Vergleich zu Präsenzuniversitäten.

Weiterführende Links

www.fernstudium.com | www.fernstudium-vergleich.de | www.uni-vergleich.de

ANZEIGEN



Bringen Sie Ihre Zukunft auf Hochglanz!

Fortbildung zum

- **Reinigungsfachpersonal inkl. Führerschein Kl. B***

In 5 Monaten inkl. einem 4 wöchigen Praktikum, erlernen Sie alle Kenntnisse, die für die professionelle Gebäudereinigung nötig sind. Die Fortbildung beinhaltet den Erwerb des Führerscheins Kl. B, um die entsprechenden Einsatzorte zu erreichen.
Beginn: 15. April 2013, Dauer: 5 Monate

* Führerscheinausbildung durch Vertragsfahrerschule

Förderung über die Agentur für Arbeit, Jobcenter sowie BFD möglich.

TÜV NORD Schulungszentrum ■ Gründensstraße 6 ■ 22309 Hamburg
tsn-hamburg@tuev-nord.de ■ www.tuevnordschulungszentrum.de



Beratung und Information: 040/78 08 14 - 214

Grone Fort- und Weiterbildungen mit Bildungsgutschein**KAUFMÄNNISCHE UMSCHULUNGEN im dualen System**

- Bürokauffrau/-mann (auch in Teilzeit)
- Kauffrau/-mann für Bürokommunikation (auch in Teilzeit)
- Kauffrau/-mann im Gesundheitswesen
- Kauffrau/-mann im Groß- und Außenhandel
- Immobilienkauffrau/-mann
- Fachkraft für Lagerlogistik
- Kauffrau/-mann für Spedition und Logistikdienstleistung

Beginn: 1. September 2013

- Nachholen des Berufsabschlusses in 6 Monaten **Beginn: 12. Juni 2013**

Stiftung Grone-Schule / Schulbetrieb

Kontakt: ☎ 040 23703-109 • www.bildungsgutscheinumschulung.de

KAUFMÄNNISCHE FACHQUALIFIZIERUNG

- MS-Office 2010
- Büroassistentz
- Wirtschaftsentgisch
- Fachkraft Finanz- und Lohnbuchhaltung
- Ausbildung der Ausbilder (AEVO)
- Rechnungswesen mit SAP
- Fachkraft Büromanagement
- Personalsachbearbeitung mit SAP

Grone Wirtschaftsakademie GmbH – gemeinnützig –

Kontakt: ☎ 040 23703-400 • www.grone.de/hh-wirtschaftsakademie

PFLIEGERBERUFE UMSCHULUNG

- Altenpfleger/-in
- Gesundheits- und Pflegeassistenten/-in

Grone Altenpflegeschule Hamburg – gemeinnützig –

Kontakt: ☎ 040 23703-501 • www.grone.de/hh-altenpflege

AUS- UND WEITERBILDUNGEN

- Hauptschulabschluss
- FitnessManager
- Geräte-Fitnesstrainer (B-Lizenz)
- XXL – aktiv sein und Stärke zeigen
- Ernährungscoach
- Jobperspektive – persönliches Coaching

Grone Netzwerk Hamburg GmbH – gemeinnützig –

Kontakt: Info-Point ☎ 040 23703-0 • www.grone.de/hh-netzwerk

**Die Stiftung Grone-Schule und ihre Bildungszentren finden Sie in der City Süd:
Heinrich-Grone-Stieg 1 - 4 • 20097 Hamburg**



19. März 2013

Betriebsrat: Leiharbeiter zählen wie Festangestellte

Oberstes Gericht kippt bisherige Rechtsprechung. Leiharbeiter sind grundsätzlich zu berücksichtigen, wenn die für die Größe des Betriebsrats maßgebliche Anzahl der Arbeitnehmer eines Betriebs ermittelt wird

Die Gleichstellung von Leiharbeitnehmern mit Festangestellten wird weiter gefestigt. Erneut hat das Bundesarbeitsgericht (BAG, 7 ABR 69/11) in Erfurt zugunsten der Arbeitnehmer entschieden und damit ein Urteil des Landesarbeitsgerichts Nürnberg aufgehoben.

Ob in einem Unternehmen ein Betriebsrat gegründet werden kann und wie groß das Betriebsratsgremium ist, hängt von der Zahl der Arbeitnehmer ab. Ab sofort müssen auch Leiharbeiter in die Betriebsgröße mit eingerechnet werden. Erst Ende Januar dieses Jahres hatte das BAG ähnlich entschieden, als es um die Anwendbarkeit des Kündigungsschutzgesetzes ging.

„Leiharbeiter werden den fest angestellten Mitarbeitern zunehmend gleichgestellt“, sagt Marc-Oliver Schulze, Fachanwalt für Arbeitsrecht. Die aktuellen BAG-Urteile seien eindeutig: „Arbeit-

geber haben es immer schwerer, gesetzliche Schutzregelungen



Sie haben Fragen an unsere Rechtsexperten?

Experten@Jobs-Kompakt.de

durch den Einsatz von Leiharbeitnehmern zu umgehen.“

Betriebsratsgremien werden sich in vielen Unternehmen bei den Wahlen 2014 erheblich vergrößern, prognostiziert Schulze. „Die Schlagkraft der Arbeitnehmervertretungen wird sich sichtbar erhöhen. Die Belange der Mitarbeiter werden dadurch wesentlich gestärkt.“ Auch die Anzahl der jeweils komplett für die Betriebsratsstätigkeit freizustellenden Arbeitnehmer wird sich spürbar erhöhen. Durch das Urteil wird nunmehr auch in vielen kleineren Betrieben die Gründung eines Betriebsrates möglich.

Problem der Rechtsprechung

war bisher, dass der Begriff des „Arbeitnehmers“ in vielen Vorschriften zwar genannt, nicht aber definiert ist. Zählen Leiharbeiter also als vollwertige Arbeitnehmer, so wie es nun in zwei Urteilen vom BAG entschieden wurde, hat dies konkrete Auswirkungen auf die Rechte der Belegschaft.

Greift der Kündigungsschutz? Kann ein Betriebsrat gegründet werden? Welche Anzahl von Betriebsräten ist freizustellen? In vielen Betrieben werden diese Fragen nun anders beantwortet. Am 25. Januar dieses Jahres entschied das BAG bereits, dass Leiharbeiter auch beim Kündigungsschutz mitzählen. Nun gilt selbiges für die Größe des Betriebsrates. Übertragen lässt sich das Urteil auf die Betriebsratsgründung und die Anzahl der Freistellungen.

Bisher war das Gegenteil der Fall. Noch im Jahr 2003 und zuletzt 2004 ging das BAG davon aus, dass Leiharbeiter keine Betriebsangehörige sind.

(BAG, 7 ABR 49/03 und BAG, 7 ABR 3/03). Demnach wäre es in der Folge Aufgabe des Gesetzgebers gewesen, den gestiegenen Aufwand des Betriebsrates bei zunehmender Beschäftigung von Leiharbeitnehmern zu regeln. Entsprechend kann die Reihe neuer Urteile auch als klares Signal des Gerichts an die Politik verstanden werden.

„Der Missbrauch der Leiharbeit wird durch die Entscheidungen des Gerichts deutlich erschwert“, erklärt Schulze, dessen Kanzlei AfA das Urteil vom 25. Januar erwirkt hatte. Leiharbeit dürfe nur dem Zweck dienen, Auftragsspitzen abzufedern. Besonders negativ wurde zuletzt von der Behandlung von Leiharbeitern in großen Konzernen wie beispielsweise Amazon berichtet. Nach den neuen Urteilen des BAG haben sich nun die Bedingungen vor allem für kleine und mittlere Unternehmen geändert. Die Arbeitnehmerrechte werden damit erheblich gestärkt.

Weitere Infos: www.afa-anwalt.de

ANZEIGEN



„Für unsere Mandanten kämpfen wir wie Löwen [...]“

Klaus Weiss & Kollegen
Ihr Fachanwalt für Arbeitsrecht

Hoheluftchaussee 85, 20253 Hamburg
Tel. 040 40 17 84 0, Fax: 040 40 17 84 40
E-Mail: kanzlei@raweiss.de
www.raweiss.de

Neuer Job gefällig?

JOB- UND WEITERBILDUNGS-
MESSE

im Flughafen Hamburg // Terminal Tango

Donnerstag, 25. April 2013 // 9.00 - 15.00 Uhr

Eintritt nur mit Eintrittskarte – diese erhalten Sie kostenlos unter:

www.bewerbertag24.de

...voller Frische!

Dallmeyers Backhus

Wir sind:

**Dallmeyers Backhus,
ein wachsendes Unternehmen
mit inzwischen 107 Filialen
und über 650 Mitarbeitern,
das sich durch Qualität und Frische auszeichnet.**

**Für unsere Filialen
in Hamburg suchen wir
flexible, freundliche
Verkäufer/innen
in Voll- und Teilzeit.**

Verstärken Sie unser Team !
Senden Sie Ihre vollständigen
Bewerbungsunterlagen an:

Dallmeyers Backhus, z. H. Frau Mattiesson
Kieler Straße 76, 24594 Hohenwestedt
oder per e-mail: bewerbung.dallmeyers@edeka.de



www.dallmeyers-backhus.de

19. März 2013



Wir sind ausgezeichnet!



atrias personalmanagement ist ein familiär geführtes, wirtschaftlich gesundes Unternehmen im Mittelstand. Wir sind mit dem Gütesiegel „Deutschlands Beste Arbeitgeber“ ausgezeichnet worden und konnten in diesem Jahr erneut den 2. Platz erzielen.

Für den Bereich Office Management suchen wir:

- **Finanzbuchhalter (m/w)**
 - **Lohn- und Gehaltsbuchhalter (m/w)**
 - **Management Assistant (m/w)**
 - **Vertriebsspezialist (m/w)**
 - **Personalsachbearbeiter (m/w)**
 - **Mitarbeiter (m/w)**
- Forderungsmanagement**

atrias personalmanagement gmbh
HH-City Office Management
Pelzerstr. 9-13
20095 Hamburg
Telefon 040 / 32 00 49 10
hamburg-office@atrias.de

Für den Bereich Industrie & Technik suchen wir:

- **Industriemechaniker (m/w)**
- **Projektplaner (m/w) im Schiffbau**
- **Bootsbauer (m/w)**
- **Tischler (m/w)**
- **Chemikant (m/w)**
- **Chemielaborant (m/w)**
- **Produktionsfachkraft (m/w) Chemie**

atrias personalmanagement gmbh
Hamburg Industrie & Technik
Pelzerstr. 9-13
20095 Hamburg
Telefon 040 / 32 00 49 10
hamburg-city@atrias.de | hamburg-harburg@atrias.de



Wir suchen im Bereich der **Personalvermittlung** und der **Arbeitnehmerüberlassung** mit der Perspektive auf Übernahme. Selbstverständlich erhalten Sie im Rahmen der Arbeitnehmerüberlassung einen unbefristeten Arbeitsvertrag mit einer übertariflichen Bruttovergütung.

Weitere Informationen finden Sie auch auf unserer Homepage im Internet: www.atrias.de

atrias | 
personalmanagement gmbh


AMADEUS FIRE
ACCOUNTING · OFFICE · BANKING · IT-SERVICES

Hier machen Profis Karriere!

Spezialisierte Zeitarbeit · Personalvermittlung
Interim-/Projektmanagement · Weiterbildung



Begeisterung, die ansteckt. Kommunikation, die zusammenbringt. Innovationen, die persönliche Wege gestalten: Wenn es um Ihre berufliche Zukunft geht, sollte alles stimmen. Ihre Aufgabe. Ihr Arbeitsplatz und Ihr Umfeld. Dafür sorgen wir. Nur so können Sie sich optimal entfalten. Darum: Lernen Sie Amadeus FiRe als spezialisierten Personal-Dienstleister im kaufmännischen und IT-Bereich kennen.

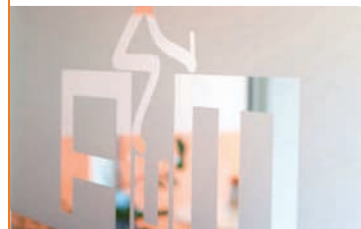
Lassen Sie sich begeistern und vervielfachen Sie Ihre Karrierechancen!



Jetzt Fan von Amadeus FiRe werden:
www.facebook.com/amadeus-fire

Alle Stellenangebote im Internet: www.amadeus-fire.de

Amadeus FiRe AG · Niederlassung Hamburg · Steindamm 98 · 20099 Hamburg
Tel. 040 357573-0 · E-Mail: hamburg@amadeus-fire.de



ARBEIT UND MEHR ist der führende Personalspezialist für kaufmännische Berufe. Bei uns gilt laufendes Tarifrecht und unsere Mitarbeiter genießen eine Vielzahl übertariflicher Vorteile.

Wir sind ständig auf der Suche nach klugen Köpfen als:

- ⊕ **Personalsachbearbeiter (m/w)**
- ⊕ **Buchhalter (m/w)**
- ⊕ **Sekretärinnen / Assistentinnen (m/w)**
- ⊕ **Speditionskaufleute (m/w)**
- ⊕ **Steuerfachangestellte (m/w)**

Wir freuen uns auf Ihre Bewerbung!

ARBEIT UND MEHR GmbH
mail@aum-hh.de · www.arbeit-und-mehr.de

Standort Winterhude/Verwaltung
Hudtwalckerstraße 11 · 22299 Hamburg
Tel 040 460 635-0

Standort Altona
Alsenstraße 1 · 22769 Hamburg
Tel 040 226 35 36-0



Kundenberater m/w

Beratungszentrum Hamburg



Mit 4.000 Beraterinnen und Beratern stellt die Postbank Finanzberatung AG den größten bankgestützten mobilen Vertrieb in Deutschland.

Wir suchen Damen und Herren für die Region **Hamburg**.

Sie erhalten bis zu 3 Jahren Fixum • hohe Absicherung • Erfolgsvergütung • Bestandskunden • eine komplette Produktpalette • starke Paten wie Postbank, Deutsche Bank, BHW, DSL, HUK, I-Bank, KW-Hamburg • Erstklassiges Fachtraining • intensive Teamarbeit • Ausbildung bis zur BWB-Prüfung vor der IHK

Ihr Profil kommunikativ • Erfahrung im Verkauf • Sie sind es gewohnt selbstständig zu arbeiten • Sie arbeiten gerne im Team und möchten sich beruflich und wirtschaftlich weiterentwickeln • Sie sind Profi aus der Finanzdienstleistung und suchen eine Führungsposition oder Sie starten als Quer-, Wieder- oder Berufseinsteiger

Ich freue mich auf unser Gespräch! Nehmen Sie Kontakt zu mir auf!

Tom Staiger, Postbank Finanzberatung AG
Theodorstraße 42 - 90, Haus 11, 22761 Hamburg
Telefon: 040-37708-323, E-Mail: TStaiger@bhw.de

Wir freuen uns auf Sie.



BOSTONAIR unterstützt seit 1998 viele namhaften Unternehmen der Luftfahrtindustrie mit Ingenieuren und Technikern europaweit.

Unsere für die Luftfahrtindustrie bereitgestellten Dienstleistungen umfassen folgende Bereiche:

- Personaldienstleistung
- Werkverträge
- Maintenance (Wartung) nach EASA-Part 145
- Training (Schulung) nach EASA-Part 147

Mit unserem integrierten Ansatz bieten wir unseren Kunden die entsprechende Flexibilität, um auf seinem dynamischen Markt reagieren zu können.

Aktuell suchen wir (m/w)

FLUGGERÄTMECHANIKER (FERTIGUNG)

AUSRÜSTUNGSMCHANIKER

STRUKTURMECHANIKER

METALLBAUER f. d. LUFTFAHRT

INDUSTRIEMECHANIKER



BOSTONAIR GmbH
Flughafenstr. 1-3, Gebäude 224
22335 Hamburg, Germany
info@bostonair.de

Die DEVK Versicherungen stehen für preisgünstige Versicherungsprodukte zugeschnitten auf den individuellen Bedarf. Wir sind der viertgrößte Hausrat-, der fünftgrößte Pkw- und sechstgrößte Privathaftpflicht-Versicherer in Deutschland.

Karriere und eine sichere Zukunft

Wenn unsere Kunden zufrieden und dabei bestmöglich abgesichert sind, haben wir einen guten Job gemacht. Bundesweit suchen wir für eine optimale Betreuung Vertriebskollegen verschiedenster Couleur.

Werden Sie ein Teil unserer erfolgreichen Vertriebsmannschaft!

Erfahren Sie alles Wissenswerte über eine selbstständige Tätigkeit bei der DEVK!

Informationsveranstaltung

18.04.2013
18.00 – 20.00 Uhr

Hamburg-Altona

Bitte haben Sie Verständnis, dass wir Ihre Teilnahme nur nach vorheriger Anmeldung unter Anita.Rohde@devk.de berücksichtigen können. Sie erhalten von uns umgehend eine Bestätigung sowie Informationen zum Veranstaltungsort und Anfahrtsmöglichkeiten!

Wir freuen uns darauf, Sie persönlich kennenzulernen!

Ihre Ansprechpartnerin ist:
Anita Rohde
Tel.: 040 38103211
Anita.Rohde@devk.de
www.devk-jobboerse.de



GUTES ARBEITSKLIMA SUCHT VERSTÄRKUNG

Das IMPULS-Team überlässt bei langjährigen Kunden Mitarbeiter im gewerblichen, medizinischen und kaufmännischen Bereich.

Zur Verstärkung unseres Teams in unserer Hauptniederlassung Hamburg suchen wir:

- Elektroniker für Energie- und Gebäudetechnik (m/w)**
- Glaser (m/w)**
- Maler und Lackierer (m/w)**
- Industriemechaniker (m/w)**
- CNC-Zerspaner (m/w)**
- CTA/BTA (m/w)**

Wir bieten Ihnen:

- unbefristeten Arbeitsvertrag
 - steuerfreie Zulagen
 - übertarifliche Bezahlung (je nach Berufsfeld 10 - 18 EUR/Std.)
 - Unterstützung bei der Wohnraumbeschaffung
 - volle soziale Absicherung
 - ... und individuelle Betreuung durch Herrn Birkholz und Herrn Pachleitner aus unserem Team.
- Wir freuen uns auf Ihre Bewerbung!



IMPULS
Personaldienstleistungen

Impuls Personal GmbH
Großer Burstah 53 - 20457 Hamburg - www.impuls-personal.de 040 / 378 79 91-0

Berlin • Bremen • Hamburg • Hannover • Köln • Oldenburg • Osnabrück

19. März 2013



Mit HANSETEAM zum Erfolg!

Mit Kompetenz und Erfahrung seit 1989 steht HANSETEAM als mittelständischer Personaldienstleister für Qualität, Netzwerke und Moderne in sämtlichen Belangen der Personaldienstleistungsbranche. Aufgrund unserer gewachsenen Kontakte und langjähriger Markterfahrung bieten wir deutschlandweit mehr als 800 Mitarbeitern einen festen Arbeitsplatz und exzellente Weiterbildungsmöglichkeiten – egal ob in der Luftfahrt, Logistik, im Schiffsbau oder in branchenübergreifenden Führungsfunktionen.

Für unsere internationalen Kunden in Industrie und Technik suchen wir in Festanstellung

- **Technische Einkäufer** (m/w)
- **Planer Neu-/Serienfertigung** (m/w)
- **Fluggerätmechaniker** (m/w)
(Fertigungstechnik/Struktur)
- **Elektroniker für die Luftfahrt** (m/w)
- **Lohnbuchhalter** (m/w)
- **Teamassistenten** (m/w)

Unsere Zeit arbeitet für Sie – kommen Sie ins HANSETEAM!

HANSETEAM Partner für Personal GmbH
Andreas Funk (Recruitment)
 Neuer Wall 32, 20354 Hamburg
 Telefon: (040) 36 98 76-26

www.hanseteam.de

Unique gehört zu den größten Personaldienstleistern Deutschlands. Wir geben Ihnen eine langfristige Perspektive für Ihre Zukunft. Mit interessanten Jobs in den unterschiedlichsten Branchen. Auch in Ihrer Nähe. Starten Sie jetzt durch. Wir sind für Sie da!



Für unseren namhaften Kunden suchen wir:

Telefonische Sachbearbeiter (m/w)

Für verschiedene Projekte bei unseren renommierten Kunden, suchen wir aktuell Mitarbeiter/innen. Flexible Arbeitszeiten in Voll- oder Teilzeit sind möglich. Sind Sie auf der Suche nach einer neuen Herausforderung?

Dann freuen wir uns auf Ihre Bewerbung.

E-Mail an: Hamburg@unique-personal.de. Sollten Sie Fragen haben, stehen wir Ihnen jederzeit unter 040/22622769-0 zur Verfügung.

Kommen Sie zu uns ins Team. Wir freuen uns auf Sie!

Unique Personalservice GmbH

Team Office und Finance | Hammerbrookstraße 92 | 20097 Hamburg
hamburg@unique-personal.de | Tel.: 040/22622769-0

unique

www.unique-personal.de

PEAG Personal in Hamburg:

- Vermittlungsorientierte Arbeitnehmerüberlassung
- Faire Konditionen

Im Jahr 2012 wurden 52% unserer Mitarbeiter in ein direktes Arbeitsverhältnis übernommen. Profitieren Sie von unserem Netzwerk mit bundesweit 37 Standorten mit international agierenden Großunternehmen als Kunden. Investieren Sie in Ihre Zukunft.

Bewerben sich bei uns – wir freuen uns auf Sie!

Für unsere Kundenunternehmen suchen wir (m/w):

im technisch-gewerblichen Bereich:

- **Metallberufe aller Fachrichtungen**
- **Schweißer/in alle Schweißverfahren**
- **Mechatroniker/in versch. Fachrichtungen**
- **Dreher/Fräser (CNC/Konventionell)**

im kaufmännischen Bereich:

- **Industriekaufleute**
- **Speditionskaufleute**
- **Technischer Einkäufer/in**
- **Fremdsprachenkorrespondenten/-innen**
- **Auftragssachbearbeiter/innen**
(mit Englisch-Kenntnissen)
- **Assistenz mit Berufsausbildung**
(mit Englisch-Kenntnissen)

Bitte senden Sie Ihre vollständigen Bewerbungsunterlagen gerne per E-Mail an gruenthal@peag-personal.de.

Ihre Ansprechpartner sind Herr Boris Grote und Herr Nikolas Grünthal, Telefon: 040-23513518-13

PEAG Personal
 für Fachkräfte
 Wir eröffnen Perspektiven.

PEAG Personal GmbH
 Spaldingstraße 85 | 20097 Hamburg
www.peag-personal.de

PARTNER
 Personaldienste

Von Anfang an hoch hinaus

PARTNER verbindet eine über 50-jährige Tradition mit einer modernen Arbeitsauffassung. Als bewährter RekrutierungspARTNER überlassen und vermitteln wir qualifizierte Fachkräfte an Unternehmen aus Wirtschaft und Verwaltung. Dabei stehen wir für Zuverlässigkeit, Qualität sowie Innovationskraft.

Die **Niederlassung Hamburg** sucht für einen Kunden aus dem Schiffbau aus Hamburg im Rahmen der Arbeitnehmerüberlassung mit übertariflicher Vergütung mehrere

Sicherheitsbeauftragte / FaSi

Ihre Herausforderung

- ▶ Durchführen von Betriebsbegehungen auf Werften und Schiffen
- ▶ Prüfen des Vorhandenseins und der ordnungsgemäßen Benutzung der vorgeschriebenen PSA
- ▶ Ermitteln von Unfall- und Gesundheitsgefahren sowie Sicherheitsmängeln, Informieren der Projektverantwortlichen und Erarbeiten von Lösungsvorschlägen
- ▶ Aufklären der Belegschaft über Unfall- und Gesundheitsrisiken
- ▶ Bearbeiten von Fragen der Arbeitssicherheit und des Gesundheitsschutzes

Mehr Informationen und attraktive Jobangebote finden Sie auf unserer Homepage www.partner-personaldienste.de

Mitglied im iGZ (DGB-Tarifpartner)

PARTNER Personaldienste Nord GmbH | Niederlassung Hamburg
 Königsreihe 22 | 22041 Hamburg | Tel 040 6704876-0
jobs.hamburg@partner-personaldienste.de
www.partner-personaldienste.de



**Seniorenpflegeheim
Haus Burgwedel**

Wir suchen: exam. Pflegekraft (m/w)
in Teil- und / oder Vollzeit
sowie als Aushilfe (450 €-Basis)

Wir bieten:

- Festvertrag
- kleine Wohnbereiche
- Leistungszulage
- Weihnachtsgratifikation



Bewerbungen richten Sie bitte schriftlich oder per E-Mail an:
Seniorenpflegeheim Haus Burgwedel · z. Hd. Herrn Baganz · Jungliebstr.1
22457 Hamburg · Tel.: 040 / 559 773 0 · Einrichtungsleitung@Haus-Burgwedel.de

Der Personaldienstleister für die Bereiche

Elektronik & Elektrotechnik

in der Metropolregion Hamburg



becker 
Personal | Solutions

Ossenblik 11a | 25482 Appen | www.beperso.de | 04101/383953

Neuer Job gefällig?

JOB- UND WEITERBILDUNGS- MESSE

im Flughafen Hamburg // Terminal Tango
Donnerstag, 25. April 2013 // 9.00 - 15.00 Uhr
Eintritt nur mit Eintrittskarte – diese erhalten Sie kostenlos unter:
www.bewerbertag24.de

Direct Job

Zeitarbeit GmbH

Als mittelständischer und regionaler Personaldienstleister suchen wir für den Einsatz bei unseren Kunden m/w:

- > **Telefonische Vertriebstalente**
- > **Kundenberater für den technischen Support**
- > **Datenbankadministrator**
- > **Mediaberater**
- > **Bankkaufleute**
- > **Systemadministrator**

Ihre vollständigen Bewerbungsunterlagen senden Sie bitte an:
Direct Job Zeitarbeit GmbH | Hammer Steindamm 5-7 | 22089 Hamburg
Telefon: +49 40 27147 300 | E-Mail: personal@direct-job.de

Stand 15.03.2013 - Wir übernehmen für Verfügbarkeit und Richtigkeit keine Gewähr

| Job-Bezeichnung | Beschreibung | Anforderungen | Kontakt |
|--------------------------------------|---|---|---|
| Restaurantfachmann/-frau | Zur Verstärkung unseres Teams suchen wir eine engagierte/n und pfiffige/n Restaurantfachfrau/mann in Voll- oder auch Teilzeit. | Sie haben eine abgeschlossene Ausbildung im Gastgewerbe und Freundlichkeit und Höflichkeit sind für Sie als Servicemitarbeiter/in selbstverständlich. Sie sind begeistert, teamorientiert und haben ein selbstbewußtes Auftreten. | Mendoza Steakhouse G.M.X Verwaltungs GmbH Ochsenzoller Str. 110 22848 Norderstedt E-Mail: mendoza.norderstedt@gmx.de |
| Koch/Köchin | Für unsere Kindertagesstätte "Villa Luna" in Winterhude suchen wir zum 15. April eine/n Koch/in. Wir bieten Ihnen gute Arbeitsbedingungen von Montag bis Freitags zu Beginn mit einem Stundenumfang von 20 h/Woche. | Abgeschlossene Ausbildung. Berufserfahrung. | Villa Luna Kindertagesstätte GmbH Frau Latzenberger Kapstadtring 4 22297 Hamburg E-Mail: hamburg@villaluna.de |
| Fachverkäufer/in - Foto/Video | Vollzeit | Abgeschlossene Ausbildung als Fotokaufmann oder abgeschlossene Ausbildung im Bereich Fotografie. Kenntnisse in Office-Programmen und Photobearbeitungsprogrammen. Englischkenntnisse. Eine starke Neigung zur Leica -Fotografie. | Martin Meister e. K. Herr Martin Meister Eppendorfer Landstr. 64 20249 Hamburg Martin.Meister@meister-camera.com |
| Gärtner/in | Wir, das Team von inFlora G.P.E. Raumbegrünung GmbH, sucht zum nächstmöglichen Termin eine/n Mitarbeiter/in in Vollzeit zur Unterstützung des Teams. | Abgeschlossene Berufslehre im grünen Bereich. Führerschein Kl. B. Selbstständige verantwortungsbewusste Arbeitshaltung. Sehr gute Umgangsformen. | G.P.E. Raumbegrünung GmbH Herr Michael Platz Kollastr. 185 - 189 22453 Hamburg E-Mail: mp@inflora-gpe.de |
| Bürokaufmann/-frau | Wir brauchen Unterstützung und suchen ab sofort eine/n Bürokauffrau / -mann oder Buchhalter /in. | Erfolgreich abgeschlossene kaufmännische Ausbildung, idealerweise mehrjährige Erfahrung. Gute Englischkenntnisse wären von Vorteil. Sie sind engagiert, zuverlässig und behalten dies auch unter Zeitdruck bei. | Continental Cars GmbH Herr Mossadegh Offakamp 7-9 22529 Hamburg E-Mail: hm@continentalcars.de |

19. März 2013

Seniorenheim
Schöne Aussicht

Wir suchen
exam. Pflegekräfte
und
Pflegehelfer

für den **vollstationären Bereich**

Wir wünschen uns von Ihnen:

- abgeschl. Kranken- oder Altenpflegeausbildung
- Gute EDV Kenntnisse
- Einfühlungsvermögen
- Teamgeist

Wir bieten Ihnen:

- Fort- & Weiterbildg.
- Urlaubs- u. Weihnachtsgeld
- Hilfe bei der Wohnungssuche
- Vergünstigtes Handy

WIR SUCHEN SIE!

Bewerbungen bitte an:
Seniorenheim Schöne Aussicht
Kleiner Reitweg 4-8
25421 Pinneberg
Tel.: 04101 / 69 06 10
mail: info@haus-schoene-aussicht.de
www.haus-schoene-aussicht.de

Wir suchen ! (m/w)

10 Staplerfahrer
(Schubmast, Schmalgang)

Industriemechaniker


Maschinenführer

Zerspanungsmechaniker

Wir bieten
Bezahlung nach Tarif
zzgl. Branchenzuschlägen,
ProfiCard und ein
unbefristetes Arbeitsverhältnis.

Tel.: 040/226 227-820
Email: c.bolz@obm-pm.de

OBM GmbH
Personalmanagement



Examinierte Pflegekräfte (m/w)

Wir suchen Sie zur Verstärkung unserer Teams

- in Bönnsen, Hamburg, Henstedt-Ulzburg, Norderstedt, Pinneberg, Reinbek und Wentorf in Vollzeit, Teilzeit und auf 450 €-Basis.

Gemäß unserem Motto „Zurück ins Leben“

- betreuen Sie einen unserer intensivpflegebedürftigen Patienten zu Hause.

Es erwartet Sie

- eine individuelle Einarbeitung
- ein festes Mitarbeiterteam
- viel Zeit für den Patienten
- eine leistungsorientierte Vergütung + steuerfreie Zuschläge bis zu 150 %
- eine regionale PDL als Ansprechpartner vor Ort.

Wir freuen uns auf Ihre Bewerbung. Bitte geben Sie die Ref.-Nr. 11-832 an. Bewerbungen von Schwerbehinderten sind ausdrücklich erwünscht.

GIP Gesellschaft für medizinische Intensivpflege mbH
Verwaltung, Marzahner Straße 34, 13053 Berlin,
Tel. 030 / 232 58-888, jobs@gip-intensivpflege.de
www.gip-intensivpflege.de

GIP

Tabellarische
Kleinanzeigen
schon ab 89,- Euro

Anzeigen-Hotline
040 - 64 666 1600



26.4.2013

Ausbildungs- und Karrieremesse
mit dem Azubi-Bus Unternehmen hautnah erleben...

9.00 - 15.00 Uhr, Flughafen Hamburg, Terminal Tango

Ihren neuen Job finden Sie im Web:
www.Jobs-Kompakt.de

Stand 15.03.2013 - Wir übernehmen für Verfügbarkeit und Richtigkeit keine Gewähr

| Job-Bezeichnung | Beschreibung | Anforderungen | Kontakt |
|---|---|---|---|
| Techniker für Geräte und Informationselektronik m/w | wir suchen einen Techniker für unsere High End Produkte. Früher hieß der Beruf: Radio & Fernsehtechniker. Es sind keine Computer oder IT-Spezialisten gefragt. | Sie sollten mit Kunden sprechen können und technisch geschickt sein. Englisch /technisches Englisch wäre vom Vorteil - nicht zwingend notwendig. Abgeschlossene Ausbildung. | Audio Reference GmbH Frau Mirjana Mamaghani Alsterkrugchausee 435 22335 Hamburg E-Mail: info@audio-reference.de |
| Operationstechnische/r Assistent/in | Arbeitsort: Hamburg / Vollzeit oder Teilzeit | Abgeschlossene Berufsausbildung / Kenntnisse im Umgang mit medizinischen Geräten und Instrumenten / hohe Fach- und Sozialkompetenz sowie ein ausgeprägtes Organisationsgeschick | Medic - Zeitarbeit Eiffestraße 48 20537 Hamburg Tel.: 040 / 30 39 86 910 E-Mail: service@medic-zeitarbeit.de www.medic-zeitarbeit.de |
| Elektrofacharbeiter/in | -Elektromechanische Montage und Demontage von Anlagen nach Zeichnung - Verdrahten von Produktionsanlagen | -abgeschlossene Berufsausbildung als Elektrofachkraft m/w -gerne mit Berufserfahrung | DIS AG Industrie Michael Kuhlmann Gänsemarkt 45 20354 Hamburg hamburg-industrie@dis-ag.com www.dis-ag.com |
| Aufzugsmonteur m/w | Störungssuche, Diagnose und Fehlerbehebung. Durchführung von und Mitarbeit bei Serviceeinsätzen innerhalb Hamburgs. Wartung und Instandsetzung von Aufzugsanlagen. Modernisierung von Aufzugsanlagen. Durchführung der Funktionsprüfungen und Servicedokumentation. | Abgeschlossene Berufsausbildung im Mechatronik. Berufserfahrung. Führerschein Kl. III (B). | FFG Fahrzeugwerkstätten Falken ried GmbH Herr Thomas Köbel Lademannbogen 138 22339 Hamburg personalabteilung@ffg-hamburg.de |
| Energie, Medien, Telekommunikationsberater/in im Außendienst | Sie möchten eine abwechslungsreiche Tätigkeit im Vertrieb unserer Multimedia+Strom+Gasprodukte, Fest-, Selbständig a. HGB | Intensive Einarbeitung sowie qualifizierte Schulungen, sehr gute Verdienstmöglichkeiten und flexible Arbeitszeiten | BePe Promotion&Vertrieb Herr Ergün Yildiz Faulenstrasse 73 28195 Bremen Telefon: 0421-47886959 Erguen.yildiz@bepe-promotion.de |

Mein Schiff. Mein Traum. Mein Job.




Sie suchen einen faszinierenden Job und eine erstklassige Karrierestation? Willkommen im Team der rund 5.000 engagierten und qualifizierten Mitarbeiter von sea chefs. Seit 1999 beschäftigen wir Crew-Mitglieder für die besten Schiffe auf Flüssen und Weltmeeren. Renommiertere internationale Reiseveranstalter und Kreuzfahrtanbieter schätzen sea chefs als erfahrenen, kompetenten und engagierten Partner für Schiffe der Top-Klasse.

Für die Wohlfühlschiffe *Mein Schiff 1* und *Mein Schiff 2* von TUI Cruises suchen wir Crew-Mitglieder, die jeden Tag auf dem Meer zu einem faszinierenden Erlebnis machen: durch individuellen Service und persönliche Gastfreundschaft auf höchstem Niveau.

Wir suchen Mitarbeiter für Positionen in den folgenden Bereichen:

| | |
|--------------------------|--------------------|
| F&B-Bereich | SPA/Sport/Wellness |
| Housekeeping | Guest Relation |
| Front Office/Empfang | Kinderbetreuung |
| Shore Excursion/Ausflüge | Boutique/Verkauf |
| Entertainment | |

Alle Stellenangebote finden Sie unter:
www.seachefs.com/tuicruises Stichwort: Mallorca
Bitte haben Sie Verständnis, dass wir Bewerbungsunterlagen nicht zurücksenden.

Welt. Klasse. Team.



Ihre Zukunft in der Luftfahrt

Stegmann Aircraft Maintenance verbindet langjähriges Know-how als Luftfahrttechnischer Betrieb mit der Kompetenz eines internationalen Personaldienstleisters.

Wir suchen zum nächstmöglichen Zeitpunkt für unseren Standort in Hamburg sowie bundesweit:

- Fluggerätelektroniker (m/w)
- Fluggerätmechaniker (m/w)
- Materialdisponenten (m/w)
- Kaufmännisches Personal aus der Luftfahrt (m/w)
- Wirtschaftsingenieure (m/w)



Haben wir Ihr Interesse geweckt? Dann freuen wir uns auf Ihre Bewerbung per E-Mail an recruiting@7s-aviation.com. Für Rückfragen erreichen Sie uns unter **040 / 66 90 66 - 34** (Monique Schack).



www.7s-aviation.com

Stand 15.03.2013 - Wir übernehmen für Verfügbarkeit und Richtigkeit keine Gewähr

| Job-Bezeichnung | Beschreibung | Anforderungen | Kontakt |
|-------------------------------------|---|--|--|
| Sicherheitskontrolleur (m/w) | Ihr Aufgabengebiet umfasst verschiedene Kontrollen im Bereich der Logistik / Spedition. Das Hauptaugenmerk richtet sich auf Waren- und Umschlagskontrollen, LKW – Beladungskontrollen, Personalkontrollen und spezifische Kontrollen für unsere Kunden. | Für die Ausübung der Tätigkeit ist ein eigener PKW sowie ein Internetzugang erforderlich. Sie sollten über solide PC-Kenntnisse und Grundkenntnisse aus dem Sicherheitsgewerbe verfügen. Nach erfolgreicher Einarbeitung erhalten Sie die vollen Bezüge. | USB-Mirlach UG (haftungsbeschränkt) Herr Dirk Harms Flagentwiet 59 22457 Hamburg E-Mail: Dirk.Harms@usb-hh.eu |
| Grilleur/in | Das Restaurant EL CHANTI Bilal El Chanti sucht ab sofort eine/n Jungkoch/-köchin als Griller/in. in Vollzeit für 40 Std./Woche. | Abgeschlossene Ausbildung. | Restaurant EL CHANTI Bilal El Chanti Frau Engel Eppendorfer Weg 221 20253 Hamburg E-Mail: info@restaurant-el-chanti.de |
| Fahrradmonteur/in | Wir brauchen Unterstützung und suchen Sie als Fahrradmonteur/in oder Zweiradmechaniker/in – Fahrradtechnik. | Eine abgeschlossene Ausbildung setzen wir voraus. | Rolf Peters Fahrräder Herr Rolf Peters Grindelallee 161 20144 Hamburg E-Mail: rolfpeters@gmx.net |
| Immobilienkaufmann/-frau | Zum nächstmöglichen Termin suchen wir eine/n Immobilienkaufmann/-frau für den Bereich Grundstücksverwaltung. Hauptaufgaben: - Kontaktpflege zu Kunden - Eigenständige Verwaltung von WEG- und Zinshausobjekten | Mehrjährige Berufserfahrung in der Grundstücksverwaltung. Abgeschlossene Ausbildung zum/zur Immobilienkaufmann/-frau | Lubitz Immobilien GmbH Frau Claudia Klebs Arndtstr. 16 22085 Hamburg E-Mail: assistenz@lubitz.com |
| Reinigungskraft m/w | Für unser Büro in HH-Wandsbek suchen wir ab sofort für 1x in der Woche eine Reinigungskraft auf 450,00€ Basis. | Erfahrung im Reinigungsbereich wäre von Vorteil. | Team Personal Service GmbH Frau Dröge Wandsbeker Marktstr. 25 22041 Hamburg Tel.: 040 - 25 48 41 80 E-Mail: info@team-ps.de |




Mitarbeiter im Bereich Medicum gesucht

- Altenpfleger /in
- Gesundheits- und Krankenpfleger /in
- Gesundheits- und Pflegeassistent /in
- Pflegehilfskräfte

Das erwartet Sie

- unbefristete Arbeitsverträge
- übertarifliche Bezahlung, Fahrgeld und betriebliche Altersvorsorge sowie Zulagen, Urlaubs- und Weihnachtsgeld
- Arbeitsplätze in Ihrer Region
- Mitsprache bei Ihrer Arbeitszeitgestaltung in Voll- oder Teilzeit
- ein breites Spektrum an Fort- und Weiterbildungsmöglichkeiten
- flexible Dienstplangestaltung, mit der sich Familie und Beruf gut vereinbaren lassen
- neue Herausforderungen und stetig wachsende Berufserfahrung
- Zugang zu attraktiven Unternehmen
- gute Übernahmechancen
- ein nettes Team, das die Mitarbeiter wertschätzt und Ihre Entwicklung fördert!

Sie möchten auch ein Teil dieses Teams werden?
Dann zögern Sie nicht länger und schicken Sie uns Ihre aussagekräftige Bewerbung!

unique Hamburg Fachbereich Medicum | Unique Personalservice GmbH
Hammerbrookstraße 92 | 20097 Hamburg
T 040/41 4248-71 | F 040/41 4248-69
www.unique-personal.de | medicum@unique-personal.de




GUTES ARBEITSKLIMA SUCHT VERSTÄRKUNG

Das IMPULS-Team überlässt bei langjährigen Kunden Mitarbeiter im gewerblichen, medizinischen und kaufmännischen Bereich.

Zur Verstärkung unseres Teams in unserer Hauptniederlassung Hamburg suchen wir:

exam. Gesundheits- und Krankenpfleger/innen
Voll- u. Teilzeit sowie Minijob möglich

Intensiv- und Anästhesie Fachkrankenschwester/-Pfleger
mit Fachweiterbildung oder Berufserfahrung

OTA/OP-Schwester/-Pfleger versch. Bereiche

exam. Altenpfleger /in
Voll- u. Teilzeit sowie Minijob möglich

Gesundheits- und Pflegeassistent/in
auch GPA oder APH, Voll- u. Teilzeit sowie Minijob möglich

Pflegehelfer/in
Erfahrung in der Grundpflege zwingend erforderlich

Frau Dressel und Frau Freytag freuen sich auf Ihre Bewerbung.



IMPULS
Personaldienstleistungen

Impuls Personal GmbH
Großer Burstah 53 · 20457 Hamburg · www.impuls-personal.de 040 / 378 79 91-0

Berlin • Bremen • Hamburg • Hannover • Köln • Oldenburg • Osnabrück

Stand 15.03.2013 - Wir übernehmen für Verfügbarkeit und Richtigkeit keine Gewähr

| Job-Bezeichnung | Beschreibung | Anforderungen | Kontakt |
|---|---|--|--|
| Siebdrucker/in | Wir suchen als Ergänzung für unser Team zum 18.03.2013 oder später eine/n Siebdrucker/in alternativ eine/n Medientechnologen/in oder Mediengestalter/in Digital und Print Fachrichtung Gestaltung und Technik für 30 bis 40 Std/wö.. | Abgeschlossene Ausbildung als Mediengestalter/in Digital und Print - Gestaltung u. Technik u. Medientechnologe/-technologin Siebdruck | Artwork Lorenz e. Kfm. Herr Rüdiger Lorenz Lottestaße. 57 22529 Hamburg E-Mail: r.lorenz@artwork-lorenz.de |
| Chef de Partie w/m für MS EUROPA 2 | Sie wollen auf einem Kreuzfahrtschiff arbeiten? Unter www.seachefs.com im Bereich „Team“ gibt es Informationen sowie Filme über Jobs an Bord. Ebenfalls bei Facebook unter http://www.facebook.com/seachefs | Sie haben eine abgeschlossene Ausbildung als Koch und relevante Erfahrung in der gehobenen Gastronomie? Dann sind Sie bei uns genau richtig! Begeistern Sie die Gäste mit Professionalität und Ihrem kulinarischem Gespür! | sea chefs Cruises Worldwide GmbH www.seachefs.com/hlcf |
| Büroassistent/in | Für einen Markenartikelkonzern in der Hamburger City suchen wir schnellstmöglich eine organisationsstarke Büroassistent (m/w) für die Administration und Projektarbeit in Vollzeit. | Sie haben eine kfm. Ausbildung und/oder vergleichbare Berufserfahrung, haben gute MS Office-Kenntnisse und sind zuverlässig & kommunikativ? Dann freuen wir uns auf Ihre Bewerbung! | Worksource Personaldienstleistungen GmbH Frau J. Schwinning Te. 040-429 36 46 10 jobs@worksource-personal.de www.worksource-personal.de |
| Steuerfachangestellte (m/w) Direktvermittlung per sofort | Eigenständiges Bearbeiten von Mandanten; Finanz – und Lohnbuchhaltung; Unterstützung bei Jahresabschlüssen und Steuererklärungen. | Sehr gute Kenntnisse der aktuellen DATEV Programme. | Mikado Personalservice GmbH Herr M. Winkelmann; bewerbung@mikado-personalservice.de Telefon: 040 / 30 99 39 0 |
| Exam. Altenpfleger (m/w) oder Pflegehelfer (m/w) | Die Vorteile der Zeitarbeit nutzen und trotzdem wie die Stammebelegschaft verdienen? Bei uns ist dies möglich! Verstärken Sie unser Altenpflege-Team in Voll- oder Teilzeit und arbeiten in verschiedenen Pflegeeinrichtungen von PFLEGEN & WOHNEN HAMBURG. | Sie arbeiten gerne mit Menschen und sind zuverlässig. Flexibilität und Teamfähigkeit zeichnen Sie aus. | PFLEGEN & WOHNEN Personaldienstleistungen GmbH Patrick Doffiné / Finkenau 11 / 22081 Hamburg / Tel.: 040-202231-75 personaldienstleistungen@pflegenund-wohnen.de |

JOBS-KOMPAKT NORD

Jobs-Kompakt NORD ist die führende Arbeitsmarkt- und Weiterbildungszeitung im Großraum Hamburg.
Für den Auf-/Ausbau weiterer Regionen suchen wir in Norderstedt motivierte

Mediaberater / Telefonverkäufer

(m/w) mit nachweisbarer Erfahrung in Vollzeit und Festanstellung.

Unser neuer Mitarbeiter hat seine Vertriebskompetenz bereits bewiesen, fühlt sich in der telefonischen Direktansprache wohl und führt seine Kunden sicher zum Abschluss.



Bitte senden Sie Ihre aussagekräftigen Bewerbungsunterlagen ausschließlich per E-Mail an:

**Jobs-Kompakt NORD /
Wolter-Rousseaux Media GmbH**

z. Hd. Sven Wolter-Rousseaux
Gutenbergring 39 - 41
22848 Norderstedt

Tel.: 040 / 64 666 - 16 00
redaktion@jobs-kompakt.de
www.Jobs-Kompakt.de

Täglich neue Jobs im Web



In unserem großen
Online-Stellenmarkt
finden Sie
bestimmt ein
passendes
Stellenangebot

www.JOBS-KOMPAKT.de

Stand 15.03.2013 - Wir übernehmen für Verfügbarkeit und Richtigkeit keine Gewähr

| Job-Bezeichnung | Beschreibung | Anforderungen | Kontakt |
|---|---|---|--|
| Gerüstbauer/in | Zu Ihren Aufgaben gehören u.a.: -selbständiges Arbeit nach Aufmaß, -Absprachen mit dem Bauleiter -Teamarbeit in der Kolonne bzw. Kolonnenführung. | Führerschein KL B / Berufserfahrung | Gerüstbau Brandt e.K. Helga Brandt Frau Helga Brandt Brookstr. 16 Parzelle 10 22145 Stapelfeld Telefon: 040 6 95 12 24 |
| Hotelfachmann/-frau | Zu Ihren Aufgaben gehören u.a. der Frühstückservice im Restaurant, Rezeption, Getränkeauschank an der Hotelbar, Kontrolle der Minibar auf den Zimmern. | Sie haben eine abgeschlossene Berufsausbildung in der Hotellerie, sind absolut zuverlässig, flexibel und sicher im Umgang mit anspruchsvollen Gästen? | Hotel Jungclaus Frau Jungclaus Hamburger Landstr. 21 21465 Wentorf E-Mail: info@hoteljungclaus.de |
| Florist/in | Stellenbeschreibung Für die Blumenabteilung in unserem EDEKA markt in Wentorf suchen wir zum nächstmöglichen Zeitpunkt eine/n engagierte/n und motivierte/n Floristen (m/w) in Teilzeit bis 20 Stunden wöchentlich. | Abgeschlossene Berufsausbildung / selbständiges Arbeiten / Kreativität | Rückfragen und Bewerbungen an Gebr. Kröger GmbH Edeka-Aktivmarkt Herr Kröger Hauptstr. 2-4 21465 Wentorf Telefon. 040 7 20 48 55 |
| Sozialpädagogen m/w | Pädagogische Betreuung von Kindern, Minderjährigen und jungen Volljährigen in VZ/TZ, mit Schichtbereitschaft | -Erfolgreich abgeschlossenes Studium -Erfahrung in stationärer und ambulanter Hilfe -Belastbarkeit und Engagement | HANSEATEN Zeitarbeit Nord GmbH Tel. 040-374777-0 berwerbunghh@hanseaten-zeitarbeit.de |
| Sachbearbeiter m/w Projektmanagement und Controlling | Kaufmännische Auftragsbegleitung von der Angebotsphase bis zu Abrechnung Vertragsrecht gm. BGB. Baurecht gem. VOB. Kostenkontrolle. | Abgeschlossene kaufmännische Ausbildung, idealerweise Erfahrungen in vergleichbarer Position. Gute EDV-Kenntnisse (MS-Office, AS 400, SAP). Englischkenntnisse Selbständiges Arbeiten, zielorientiertes Denken und Handeln, Teamfähigkeit. | Stulz GmbH Frau Städing Holsteiner Chaussee 283 22457 Hamburg E-Mail: jobs@stulz.de |



**EINFACH
GUTE
MUSIK!**

106,8

alsterradio

www.alsterradio.de



Foto: © Frances Twitty - istock.com

gewerblich

ALV **Fahrerlaubnis Klasse C/CE mit
beschl. Grundqualifikation**
Eignungsfeststellung Mi. 9 - 15.30 Uhr **Start: 15.03.2013**
DEUTSCHKURS VORAB MÖGLICH **Dauer: 6 Wochen**

Ausbildungszentrum für Logistik und Verkehr GmbH, Heidenkampsweg 101, 20097 Hamburg
+49 4532 288 60 0, info@alv-nord.de, www.alv-nord.de

PROTEKTOR **Fachwirt Facility Management
(GEFMA) m/w** **BG***
Fachschule für Sicherheitsdienstleistungen
Facility Management & Euro-Management
Ihr Einstieg ins mittlere Management! **Start: 25.03.2013**
Dauer: 9 Monate

Fachschule Protektor, Steintorwall 4, 20095 Hamburg,
+49 40 32 58 42 - 0, www.fachschule-protektor.eu



Foto: © Arkady Chubykin - fotolia.com

technisch

ELBCAMPUS **Fachkraft Windenergie (HWK)** **BG***
Anerkannte Abschlüsse für den **02.04.2013 bis**
Onshore- und Offshore-Bereich. **27.09.2013**

ELBCAMPUS, Zum Handwerkszentrum 1, 21079 Hamburg
+49 40 35 905 - 777, weiterbildung@elbcampus.de, www.elbcampus.de

GSI SLV **DVS-EWF-Klebpraktiker / in** **BG***
Nord
Klebung selbstständig und **15.04.2013 bis**
fachgerecht durchführen **19.04.2013**

SLV Nord, Zum Handwerkszentrum 1, 21079 Hamburg
+49 40 35 905 - 400, info@slv-nord.de, www.slv-nord.de



Foto: © pressmaster - fotolia.com

kaufmännisch

adasoft **Fit im Beruf mit Englisch
und EDV** **BG***
Teilzeit, Mo. bis Fr. 08.15 bis 12.15 Uhr **02.04. bis**
Wir beraten Sie gern! **28.06.2013**

adasoft e.V., Am Kielortplatz 120, 22850 Norderstedt,
+49 40 52 98 38 91, info@adasoft.de

alfatraining **SAP-Berater / in** **BG***
... bildet weiter.
Ausbildung i. d. Bereichen: FI, CO, SD, **Start: 25.03.2013**
HCM, MM, LE-WM, PP, QM, ABAP, BI **Dauer: 16 Wochen**

alfatraining Bildungszentrum Hamburg, Frankenstr. 12, 20097 Hamburg
+49 40 23 85 51 - 0, beratung@alfatraining.de, www.alfatraining.de

DEKRA **Umschulungen Kaufmann/-frau
für Spedition** **BG***
Alles im grünen Bereich. **und Logistikdienstleistung,**
Fachlagerist, Bürokaufmann **Start: 18.03.2013**
Dauer: 21 Monate

DEKRA Akademie GmbH, Kieler Strasse 99, 22769 Hamburg,
hamburg.akademie@dekra.com, www.dekra-akademie.de/hamburg

GFN **SAP-Führerschein mit
Office 2010** **BG***
Kernkompetenz mit SAP Anwender-
zertifizierung **Start: 17.04.2013**

GFN AG – Die IT-Spezialisten, Hammerbrookstr. 90, 20097 HH
+49 40 63 60 38 - 0, www.gfn.de

GFS **Finanz- / Lohnbuchhalter / in** **BG***
Modulare Weiterbildung mit
Zertifikat **Start: 14.05.2013**

GFS Steuer- und Wirtschaftsfachschule in Berlin, NL Hamburg, Schopensteil 15, 20095 Hamburg
+49 40 44 53 53, info@gfs-in-hamburg.de

Grono **Fachkraft für Kundenservice
und Marketing inkl. SAP** **BG***
ECDL, Kundenservice und Marketing,
Büroassistenz **Start: 29.04.2013**
und 03.06.2013

Grono Wirtschaftsakademie, Heinrich-Grono-Stieg 4, 20097 Hamburg
+49 40 23 703 - 405, b.spyrou@grono.de, www.grono.de

WEP **WEP Praxiscamp „Erfolgreich
in die Selbstständigkeit!“**
Wir bringen Wirtschaft in den Kreis Pinnberg
Den eigenen Businessplan schreiben, **11.04.2013 bis**
Gründer-Wissen kostenfrei **26.04.2013**

WEP mbH, Gudrun Kellermann, Lise-Meitner-Allee 18, 25436 Tornesch
+49 4120 70 77 20, kellermann@wep.de, www.wep.de



Foto: © ESP - Fotolia.com

EDV

DAA **IT-Umschulungen Frühjahr 2013** **BG***
Fachinformatiker/-in oder Informatik-
kaufmann/-frau (IHK) **Start: 15.04.2013**
Dauer: 21 Monate

DAA GmbH, Alter Teichweg 11 - 13, 22081 Hamburg
+49 40 60 82 16 - 53, gerd.pettkus@daa.de, www.daa-hamburg.de



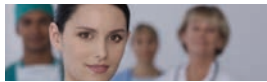
Foto: © Sven Hoppe - Fotolia.com

sonstiges

apakt **Kreativitätstrainer, Kunst-
therapeut m/w**
berufsbegleitende Weiterbildung für
Kunsttherapie, Kreativitätstraining **Start: Sept. 2013**

APAKT-Hamburg GbR, Donnerstraße 10, Haus 3, 22763 Hamburg
+49 40 22 10 52, info@apakt.de, www.apakt.de

19. März 2013



medizinisch / sozial

Foto: © carlosseller - Fotolia.com

afg worknet **Freiraum – Assistenz im Gesundheitswesen** **BG***
 Schulung und Vermittlung in Service, Betreuung, Pflege (in Teilzeit) **Start: 17.04.2013**
Dauer: 3 Monate
 afg PERSONAL Akademie, Paul-Ehrlich-Straße 3, 22763 Hamburg
 +49 40 8550466-66, info@afgworknet.de, www.afgweiterbildung.de

afg worknet **Grundausbildung Pflege und Betreuung** **BG***
 beruflicher Einstieg in Pflege- und Betreuungsassistent (in Teilzeit) **Start: 25.04.2013**
Dauer: 4 Monate
 afg PERSONAL Akademie, Paul-Ehrlich-Straße 3, 22763 Hamburg
 +49 40 8550466-66, info@afgworknet.de, www.afgweiterbildung.de

GIS Akademie **Systemisch-Integrative Familien- und Sozialberatung** **BG***
 Hier lernen Sie das Handwerkszeug f. d. Bereich Systemische Beratung. **Start: 15.05.2013**
Dauer: 9 Monate
 GIS-Akademie GbR, Gotenstraße 14, 20097 Hamburg
 +49 40 303 93 123, info@gis-akademie.de, www.gis-akademie.de

HEINZE TECHNISCHE FACHSCHULE **Umschulung zum Augenoptiker m/w** **BG***
 Anmeldung zum Schnuppertag – anschließend Umschulung starten **Start: 03.06.2013**
Dauer: 24 Monate
 TF Heinze, Überseering 9, 22297 Hamburg
 +49 40 63 90 290, info@tf-heinze.de, www.tf-heinze.de/augenoptik.html

WBS TRAINING AG **Staatlich anerkannter Gesundheits- und Pflegeassistent m/w** **BG***
 Umschulung für Tätigkeit in Gesundheits- und Krankenpflege **Start: 18.03.2013**
und 02.04.2013
 WBS TRAINING AG, Wandalenweg 14, 20097 Hamburg
 +49 40 2846 74-300, Isabel.Reymann@wbstraining.de, www.wbstraining.de

TÜV NORD Schulungszentrum **Alltagsbegleiter /in und Betreuungskraft f. Demenzerkrankte** **BG***
 Qualifizierung gem. §87b Abs. 3 SGBXI **Start: 02.04.2013**
Dauer: 4 Monate
 TÜV NORD Schulungszentrum, Gründungsstraße 6, 22309 Hamburg,
 +49 40 78 08 14 214 (K-U Fischer), www.tuevnordschulungszentrum.de

BG* Dieser Kurs kann mittels Bildungsgutschein der Arbeitsagentur, der Jobcenter oder anderer Sozialträger verrechnet werden.

ANZEIGEN

ELBCAMPUS Kompetenzzentrum Handwerkskammer Hamburg

Berufsabschluss in wenigen Monaten: Starten Sie Ihre Mission Zukunft!

Sie haben mehr als 3,5 Jahre Berufserfahrung, aber keinen Gesellenbrief? Jetzt anmelden für den Vorbereitungskurs zur Gesellenprüfung.

- **FRISEUR/IN:** 15.04.2013
- **GEBÄUDEREINIGER/IN:** 08.04.2013

Jetzt informieren: 040 35905-691
 Eine finanzielle Förderung ist möglich.

SPRACH- UND LERNFÖRDERUNG MIT

Europäische Union
 Europäischer Sozialfonds ESF
 Damit ist Hamburg beschäftigt!

Das Projekt „Die Chance – Berufsabschluss im Handwerk“ wird aus dem Europäischen Sozialfonds ESF und durch die Freie und Hansestadt Hamburg fi. finanziert.

Hamburg

ALT: B Akademie Logistik Transport & Beruf
 Ein Unternehmen der *Wenck GmbH*

CertEuropa GmbH
 AZWW zertifiziert durch Certeuropa
 Cert.-Nr.: 0410/0441

Fahrlehrer-Ausbildung Klasse B / BE

Start: 02.04.2013
Beginn garantiert

Dauer 5 Monate + 4,5 Monate Praktikum
 ▶ Pädagogik, Technik, Recht, Straßenverkehrs-Ordnung u. a.

Praktikum
Dauer 4,5 Monate
 ▶ in einer Ausbildungsfahrschule als Fahrlehrer arbeiten
 ▶ theoretischen und praktischen Unterricht planen, vorbereiten und durchführen

Voraussetzungen
 ▶ Fahrerlaubnis Klasse B/ BE mindestens seit 3 Jahren
 ▶ Fahrerlaubnis A und C/CE (kann während des FL-Lehrgangs erworben werden)
 ▶ Hauptschulabschluss und abgeschlossene Berufsausbildung oder Abitur
 ▶ Freude an der täglichen Arbeit mit jungen Menschen

Perspektiven
 ▶ Fahrlehrer Kl. A (Motorrad)
 ▶ Fahrlehrer Kl. C/CE (LKW)
 ▶ Fahrlehrer Kl. D/DE (Bus)
 ▶ Ausbildungsfahrlehrer
 ▶ Moderator für Aufbau Seminare

Förderung durch die Arbeitsagentur/Bildungsgutschein
 Alt:B Wenck GmbH | Billstedter Hauptstr. 69 | 22111 HH
 Telefon: 040 / 7 32 32 11 | info@alt-b.eu | www.alt-b.eu

Demnächst auch in Lüneburg!



Alles im grünen Bereich.



Umschulungen mit
IHK-Abschluss:

**Beginntermine
werden
garantiert!**

- **Kauffrau/Kaufmann für Spedition und Logistikdienstleistung**
- **Fachlagerist (m/w)**
- **Fachkraft für Lagerlogistik (m/w)**
- **Bürokauffrau/Bürokaufmann**
- **Kauffrau/Kaufmann für Bürokommunikation**

Abschlüsse:

Kaufmanngehilfenbrief (IHK)/
Facharbeiterbrief (IHK)

Beginn der Umschulungen:

18. März 2013

Info und Beratung:

Nach telefonischer Absprache

Dauer der Umschulungen:

21 Monate,
inkl. 10-monatigem Praktikum

DEKRA Akademie GmbH

Frau Galina Koblica
Kieler Str. 99, 22769 Hamburg
Tel.: 040 / 32 87 29-0

www.dekra-akademie.de/hamburg

Rufen Sie uns an!



**Beginn:
jeden Montag!**

**Fortbildungen im kaufm. Bereich
- alle Angebote in Vollzeit und Teilzeit**

- **Büroassistent** - 12 Wochen *VZ, 20 Wochen *TZ
- **Auftrags- und Rechnungsabwicklung** - 4 Wochen *VZ, 7 Wochen *TZ
- **Einkauf und Logistik** - 4 Wochen *VZ, 7 Wochen *TZ
- **Personal** - 4 Wochen *VZ, 7 Wochen *TZ
- **Office I - ECDL-Start** - 4 Wochen *VZ, 7 Wochen *TZ
- **Office II - ECDL komplett** - 6 Wochen *VZ, 10 Wochen *TZ
- **Grundlagen kaufmännisch** - 4 Wochen *VZ
- **Rechnungswesen** - 4 Wochen *VZ
- **Verkaufstraining** - 4 Wochen *VZ, 7 Wochen *TZ
- **Warenpräsentation** - 4 Wochen *VZ, 7 Wochen *TZ
- **Kassentraining** - 4 Wochen *VZ, 7 Wochen *TZ

**Voll- und Teilzeit – Finanzierung über den Bildungsgutschein (ALG I und II).*

Darüber hinaus bieten wir Fortbildungen zu allen Modulen des ECDL (Europäischer Computer-Führerschein) an.

Diese können individuell und nach Bedarf zusammengestellt werden – bitte informieren Sie sich in unserem Kundencenter.

Telefon 21112-123 oder kundencenter@sbb-hamburg.de

SBB Kompetenz gGmbH · Wendestraße 493 · 20537 Hamburg

PROTEKTOR

Fachschule für Sicherheitsdienstleistungen,
Facility Management und Euromanagement



Weiterbildung nach Maß

modular und gefördert – für lebenslanges Lernen ...

Sicherheit

Sachkunde gem. § 34a GewO
(optional mit Sprachkurs B2 oder Führerschein Klasse B)

Sicherheitsfachkraft 3, 6, 9 Monate

Geprüfte Schutz- und Sicherheitskraft (IHK)

Servicekraft für Schutz und Sicherheit (IHK)

Fachkraft für Schutz und Sicherheit (IHK)

Meister/in für Schutz und Sicherheit (IHK)

Fachwirt/in für Schutz und Sicherheit

Facility Management

Servicekraft Facility Management (GEFMA)

Fachwirt Facility Management (GEFMA)

Bachelor of Engineering – Facility Management

Immobilienkaufmann/-frau (IHK)

... und für Ihre sichere Zukunft:

Vermittlung in einen festen Arbeitsplatz!

+++ Laufender Einstieg möglich! +++

Fachschule Protektor

Steintorwall 4, 20095 Hamburg

Tel.: 040 / 3 25 84 20

www.fachschule-protektor.eu



**Zu wenige Sprachkenntnisse?
Keinen LKW-Führerschein?**

Qualifizierung zum EU-Berufskraftfahrer

Starttermine:

- **Qualifizierung: 22.05.2013**
- **Qualifizierung mit Deutschkurs: 05.04.2013**

Inhalte:

- optional 6-wöchiger Deutschkurs
- Führerscheinklasse C/CE
- Beschleunigte Grundqualifikation (IHK-Prüfung)
- Rangier- und Perfektionstraining
- Ladungssicherungsausweis
- ADR-Gefahrgut-Schein
- Gabelstaplerausbildung

Voraussetzungen:

- Führerscheinklasse B
- Mindestalter 21 Jahre
- Deutschkenntnisse B1

Berlitz
Optional 6-wöchiger
Deutschkurs



SVG-Hamburg

Straßenverkehrsgenossenschaft eG

Bullerdeich 36, 20537 Hamburg

Telefon: 040 / 25 450 111 · Fax: 040 / 25 450 301

info@svg-hamburg.de · www.svg-hamburg.de

19. März 2013

Ihr Weg zum neuen Arbeitsplatz



Lehrgänge mit Perspektive

Jetzt kaufmännisch qualifizieren!

SAP Führerschein

Kernkompetenz mit Anwenderzertifizierungen

50 Tage

Start 13. Mai 2013

IT-Lehrgänge für Quer- und Wiedereinsteiger

IT-Service Techniker | IT-Service Spezialist

IT-Administrator | IT-Netzwerk Spezialist

2-8 Monate Lehrgangsdauer

Start 08. April 2013

Entwicklung webbasierter Anwendungen

Online Marketing Management (Social Media, E-Commerce)

WEB Design & Development (HTML, CSS, CMS, JScript, PHP)

Softwareentwicklung (Java EE, Android)

2-8 Monate Lehrgangsdauer

Start 08. April 2013

Förderung möglich! | GFN AG - Die IT-Spezialisten

20097 Hamburg | Hammerbrookstr. 90 | 040 636038-0



Steuer- und Wirtschaftsfachschule
Seit 35 Jahren

Machen Sie sich fit für die Zukunft!

Umschulung zum/zur **Steuerfachangestellten**

Zeitraum: 15.07.2013 bis 14.07.2015

Modulare Weiterbildung zum/zur **Bilanzbuchhalter/-in IHK**

Zeitraum: 06.05.2013 bis 25.04.2014

Modulare Weiterbildung **Finanz- und Lohnbuchhalter/-in**

Zeitraum: 14.05.2013 bis 12.02.2014

Aufbaukurs **Deutsch mit fachbez. Sprachtraining** und

a) Grundkurs Buchführung

Zeitraum: 02.04. bis 25.10.2013

b) Grundkurs Empfangsdienste Hotel

Zeitraum: 02.04. bis 08.11.2013

Bilanzbuchhalter/-in International

Zeitraum: 02.04.2013 bis 25.10.2013

Weiterbildung **Debitoren-/Kreditorenbuchhaltung mit DATEV**

Zeitraum 15.04.2013 bis 13.06.2013

GFS Steuer- und Wirtschaftsfachschule

Schopenstehl 15, 20095 Hamburg

Infotelefon: 0800 2363 490 Mail: hamburg@gfs.eu

www.gfs.eu www.gfs-wifa.de

Zertifiziert nach DIN EN ISO 9001:2008 und AZWV

Ausbildung / Umschulung zum

Kraftfahrer

(m/w)

PKW / LKW / Busfahrer / City-Logistiker etc.

In der Zukunftsbranche werden ständig gute und qualifizierte Mitarbeiter/innen gesucht.

Alle Ausbildungen sind TÜV zertifiziert.

Übernahme der Kosten durch

Agentur für Arbeit / JobCenter möglich.

Berufskraftfahrer-Akademie-Nord GmbH

Heidenkampsweg 32, 20097 Hamburg

E-Mail. info@bkfa-hamburg.de

www. bkfa-hamburg.de

Freecall
0800 89 90 800

bkfa-nord.de



Kostenlose Teilnahme!

**Das können Sie!
Nutzen Sie Ihre Chance im Handwerk**

Netzwerk „Integration durch Qualifizierung (IQ)“

Aktionswoche Metall – Schweißen – Elektro

Der Einstieg für Migranten

15. bis 19. April 2013 am ELBCAMPUS

Sie haben keinen anerkannten Berufsabschluss und sind 25 Jahre oder älter? Dann testen Sie in unseren Werkstätten, wo Ihre Stärken liegen. Unser Premiumpartner, die Deutsche Bahn AG, sowie weitere attraktive Arbeitgeber suchen Sie als kommende Fachkraft!

Jetzt anmelden unter Tel.: 040 359 05-457

ELBCAMPUS • Zum Handwerkszentrum 1

(direkt an der S-Bahn Harburg) • 21079 Hamburg

www.missionzukunft.elbcampus.de

Premiumpartner



**VOLLE FÖRDERUNG MIT
BILDUNGSGUTSCHEIN DURCH
ARBEITSENTWICKLUNG / ARGE**

➔ **Systemisch integrative Familien- und Sozialberatung**
9 Monate | Start: 15.05.2013

➔ **Staatl. anerkannter Erzieher/ Staatl. gepr. Sozialpädagogischer Assistent**

15 Monate | Start: 08.04.2013

➔ **Betreuungskraft für Eingliederungshilfen**
7 Monate | Start: 22.04.2013



Praxisnahe Weiterbildung

Persönliches Infosgespräch:
Tel.: 040 / 30 39 31 - 23
Gotenstraße 14, 20097 Hamburg
www.gis-akademie.de



Jetzt bewerben

Mit nur einer Bewerbung bis zu 30 Unternehmen erreichen! Die Job-Maschine macht's möglich! Einfach das Initiativ-Bewerbungsformular auf der nächsten Seite ausfüllen und an Jobs-Kompakt NORD schicken. Wir leiten es dann umgehend an die Firmen weiter ...



Jobs-Kompakt NORD weiß, wo es freie Stellen bei reeller und fairer Bezahlung gibt. Egal ob im Handwerk, im Büro, gewerblich, kaufmännisch oder technisch - an die Job-Maschine von Jobs-Kompakt NORD sind diverse Firmen unterschiedlicher Branchen angeschlossen. Ihre Bewerbung erreicht immer die richtigen Unternehmen

FOTO: MEDDY POCORN - FOTOLIA.COM

ANZEIGE

DEUTSCHE ANGESTELLTEN-AKADEMIE

wissen wandeln wachsen
weiterbilden - weiterkommen

**Hobby
zum Beruf
machen?**



**Kursbeginne zum
15. April 2013:**

- Fachinformatiker/-in (IHK)
Systemintegration &
Anwendungsentwicklung
- IT-Systemkaufmann/-frau (IHK)
- IT-Informatikkaufmann/-frau (IHK)

Mit
**Start-
garantie!**



Rufen Sie uns an. Wir beraten Sie gern.
Deutsche Angestellten-Akademie • DAA Hamburg
Alter Teichweg 11-13 • 22081 Hamburg • E-Mail: sabine.groeblner@daa.de

Telefon: 040 251529-0 • www.daa-hamburg.de

Wie schon mehrfach in früheren Ausgaben von Jobs-Kompakt NORD erwähnt, gibt es zahlreiche freie Stellen im Handel, in der Logistik, auf dem Bau, im Handwerk, in der Luft- und Raumfahrtindustrie, oder auch in der Altenpflege und in den Heilberufen. Ungelernte Kräfte werden genauso gesucht, wie Facharbeiter, Techniker oder Ingenieure.

Auf der anderen Seite gibt es viele Erwerbslose oder Umsteiger, die sich gerne anderweitig orientieren möchten, aber vielfach nicht wissen, welche Unternehmen Personal suchen bzw. für welche interessanten Positionen/Anforderungen sie geeignet wären. Dabei gibt es viele Stellen, die auch für Quereinsteiger absolut interessant sind und tolle Perspektiven bieten.

Jobs-Kompakt NORD spricht täglich mit vielen Firmen und Personalchefs und weiß, welche Unternehmen vakante Positionen

zu besetzen haben und welche Anforderungsprofile erwartet werden bzw. für welche Quereinsteiger sich eine Bewerbung lohnt.

Einige dieser Firmen haben sich in der Jobs-Kompakt NORD "Job-Maschine" zusammengeschlossen und erwarten Ihre Bewerbung. Aktuell sind Großunternehmen, Mittelständler und auch Personaldienstleister vertreten.

Das einzige, was Sie tun müssen: Füllen Sie den Initiativ-Bewerbungsbogen (rechte Seite) aus und senden sie ihn an uns (Post, Fax oder E-Mail).

Jobs-Kompakt NORD leitet Ihr Bewerbungsformular an ALLE teilnehmenden Unternehmen weiter und drückt Ihnen die Daumen, dass Sie eine Antwort bzw. eine Einladung zum Bewerbungsgespräch erhalten.

HINWEIS: Ihre Bewerbung wird nicht automatisch an die Inserenten dieser Ausgabe weitergeleitet. Bitte bewerben Sie sich dort direkt!

Die nächste Jobs-Kompakt NORD erscheint schon am

9. April 2013

Anzeigen-Hotline: 040.64.666.1600

Initiativbewerbung JOB-MASCHINE

per Fax an **040/53 53 27 79** oder per Post an

JOBS-KOMPAKT NORD

AUSGABE 5/2013

Jobs-Kompakt NORD
Rubrik JOB-MASCHINE
Gutenbergring 39-41

22848 Norderstedt

**Ihre Bewerbung über die
JOB-MASCHINE ist selbstverständlich
KOSTENLOS und UNVERBINDLICH.**

Bitte in DRUCKBUCHSTABEN schreiben.
Bitte keine Lebensläufe oder ähnliche Dokumente anhängen.

Name _____ Vorname _____ Geburtsdatum ____ / ____ / ____

männlich weiblich

Staatsangehörigkeit _____

Straße/Nr. _____

Tel./Mobil _____

PLZ/Ort _____

E-Mail _____

Telefonisch bin ich am besten zu erreichen (Tage/Uhrzeit) _____

Ich suche eine **Vollzeitbeschäftigung** Ich suche eine **Teilzeitbeschäftigung** **Ich könnte anfangen zum** _____ **2013**

Letzte/Aktuelle Tätigkeit _____

Wunschtätigkeit _____ **Gehaltsvorstellung (Euro/monatl./brutto)** _____

Bereitschaft zum **Schichtdienst/Wochenenddienst** ja nein **Bereitschaft zum Ortswechsel** ja nein

Schulabschluss kein Abschluss Hauptschule Mittlere Reife Handelsschule Höhere Handelsschule Fachabitur/Abitur

Berufsausbildung keine abgeschlossene Ausbildung Abgeschlossene Ausbildung zum/zur _____

Fachhochschule/Studium zum/zur _____

Sonstige Qualifikationen (Aus-, Fort- und Weiterbildung) _____

Sprachen deutsch englisch französisch spanisch türkisch polnisch russisch andere _____

SAP-Kenntnisse keine müssten aufgefrischt werden gut sehr gut

MS-Office keine müssten aufgefrischt werden gut sehr gut

Ich besitze einen **Führerschein folgender Klassen** _____ Ich besitze **keinen Führerschein** Ich besitze **einen Gabelstaplerschein**

Sperrvermerk Bitte geben Sie meine Bewerbung in KEINEM Fall an folgende Firmen weiter _____

Ja, mir ist bekannt und ich bin damit einverstanden, das Jobs-Kompakt meine Bewerbung an unterschiedliche Firmen weiterleitet.

Eine Weitergabe meiner Daten zu werblichen Zwecken untersage ich hiermit ausdrücklich.

Anzeige

Gesundheit ist Ihr Auftrag! Entscheiden Sie sich für einen verantwortungsvollen Beruf und werden Sie

■ Alltagsbegleiter/in und Betreuungskraft für Demenzkranke

In 4 Monaten (inkl. 4 Wochen Praktikum) vermitteln wir Ihnen das notwendige Wissen, um Ihrer zukünftigen Aufgaben als Alltagsbegleiter/in gerecht zu werden.

Inhalte des Lehrgang sind u. a.: Arbeits- und Lerntechniken, automatischer externer Defibrillator/Erste Hilfe, Zertifikat gem. §87b Abs.3 SGB XI; **Beginn: 02.04.2013**, Dauer: 4 Monate

Interesse? Rufen Sie uns an, wir beraten Sie gerne! Tel. 040 / 78 08 14-214

TÜV NORD Schulungszentrum ■ Gründgensstraße 6 ■ 22309 Hamburg ■ tsn-hamburg@tuev-nord.de ■ www.tuev-nord.de



TÜV NORD
Schulungszentrum

3.000 FREIE JOBS - 100 NAMHAFTE UNTERNEHMEN

11. JOB-MESSE

UND WEITERBILDUNGSMESSE

25. APRIL 2013

FLUGHAFEN HH / TERMINAL TANGO

9.00 - 15.00 UHR



FOTO: KURHAN - FOTOLIA.COM

Ihre kostenlose Eintrittskarte erhalten Sie unter
www.Bewerbertag24.de

