

JOBS-KOMPAKT Stellenmarkt | Weiterbildung | Ausbildung

NORD

Nr. 17/12 | 18. September - 1. Oktober 2012 | GRATIS | Erscheinungsweise: 2x im Monat | Internet: www.Jobs-Kompakt.de

Mit großem
Stellenmarkt
ab Seite 18

1+1=3

Die häufigsten Bewerbungsfehler

Am 26. Oktober 2012 findet die 10. Job-, Aus- & Weiterbildungsmesse im Flughafen HH statt!

Anzeige

Sie suchen einen beruflichen Neuanfang? Wir bieten folgende Weiterbildungen zur/zum:

■ **EU-Berufskraftfahrer/in**

inkl. Führerschein Kl. C/CE* bzw. D*, beschl. GQ, GGVSEB/ADR-Bescheinigung; **Beginn: 19.11.2012**

■ **City-Logistiker – Kurierfahrer (m/w)**

inkl. Führerschein Kl. B/BE*; **Beginn: 08.10.2012 und 05.11.2012**

* Führerscheinausbildung durch Vertragsfahrschule

Interesse? Rufen Sie uns an, wir beraten Sie gerne! Tel. 040 - 529 001 154

TÜV NORD Technisches Schulungszentrum GmbH & Co. KG, Hans Böckler-Ring 10, 22851 Norderstedt, www.tuevnordschulungszentrum.de

TÜV NORD
Schulungszentrum



Sven Wolter-Rousseaux,
Herausgeber von
JOBS-KOMPAKT NORD

Googleability

Bettina Wulff, Frau des ehemaligen Bundespräsidenten ist Opfer von „Googleability“! Googleability steht dabei für den Ruf in der virtuellen Welt und zeigt, dass das Web nichts, aber auch rein gar nichts vergisst.

Was Frau Wulff bei der Google-Eingabe ihres Namens erfährt, ist zwar tragisch, aber im Internet-Zeitalter doch nur normal und von vielen Usern und Firmen auch gewollt.

So nutzten mittlerweile schon rund 90 Prozent der Personaler „Googleability“, um mehr über ihre Mitarbeiter und Bewerber zu erfahren. So kommt es auch nicht selten vor, dass Bewerber eine Absage erhalten, obwohl ihre Unterlagen und Qualifikationen 1A sind. Aber irgendwo steht im Internet eben etwas Negatives über den Kandidaten, etwas, was den potentiellen Arbeitgeber nicht gefällt.

Und genau daran sollten alle Web-User denken, wenn sie sich im Internet an Diskussionen beteiligen, bei Facebook & Co. Bilder und Kommentare posten, oder auch nur das neueste Partyfoto auf der eigenen Homepage veröffentlichen.

Solche Aktionen, die im ersten Moment banal und unwichtig erscheinen, lassen sich, einmal eingeben, kaum wieder löschen – und wer weiß schon, was Dritte morgen darüber denken ...

Ihr Sven Wolter-Rousseaux



Gute Chancen für Quereinsteiger

Gemischtes

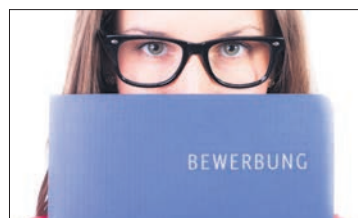
Seiten 4 - 5



Vorsicht Fettnäpfchen

Job-Ratgeber

Seiten 6 - 7



Die häufigsten Bewerbungsfehler

Titelthema

Seiten 8 - 10



Abrufarbeit - Wenn der Chef anruft

Aus dem Arbeitsrecht

Seite 14



Ausbildung zum Weinküfer

Ausbildung / Job-Portrait

Seite 16 - 17



Hamburgs großer Stellenmarkt

Viele freie Jobs

Seiten 18 - 25

ANZEIGE

ALT: B

AZWW zertifiziert durch Certeuropa
Zert.-Nr.: 0410/ 0441

Akademie Logistik Transport & Beruf
Ein Unternehmen der *Wenck GmbH*

CertEuropa
GmbH

Qualifizierungen

Fahrlehrer-Ausbildung Klasse B/BE, C/CE und D

Klasse B/BE: Dauer 5 Monate + 4,5 Monate Praktikum, Start: 10.12.2012
▶ Pädagogik, Technik, Recht, Straßenverkehrs-Ordnung u. a.

Klasse C/ CE und D: Dauer 2 Monate, Start: 15.10.2012
▶ Fahrlehrerwesen, Umweltschutz, Technik, Recht, Pädagogik u. a..

REGIO-Trucker inkl. Führerschein B/BE

Kraftfahrerausbildung für Nah- und Verteilerverkehr
Dauer 10 Wochen inkl. 2 Wochen Praktikum, Start: 15.10.2012

Kraftfahrer/Güterverkehr (Modulausbildung)

Modul 3: „Profi-Trucker“ inkl. „Beschleunigte Grundqualifikation“ nach EU-Recht (bei Einzelbuchung: Beschl. Grundqualifikation Modul 4)
Dauer 10 Wochen inkl. 2 Wochen Praktikum, Start: 15.10.2012
▶ ADR-Scheine (Basis, Tank, Sprengstoff), Ladungssicherung
▶ Wechselbrückentraining, ECO-Training, plus 20 Std. Praxistraining
▶ Gabelstapler-Ausbildung, Kran-Ausbildung (Ladekran)

Modul 2: „Fahrerlaubnis Klasse C/CE“
Dauer 4 Wochen, Start: im Anschluss an Modul 1

Busfahrer (Modulausbildung)

Modul 1: „Beschleunigte Grundqualifikation“
Dauer 6 Wochen, Start: Laufender Einstieg
▶ Alle Inhalte, die zum Bestehen der Prüfung vor der Handelskammernotwendig sind

Modul 2: „Erwerb der Fahrerlaubnis Klasse D“
Dauer 6 Wochen, laufender Einstieg

Gabelstapler-Ausbildung

Dauer 3 Tage, Termin: 24. - 26.10.2012

Großer
Bedarf an Bus-
und LKW- Fahrern
bei namhaften
Unternehmen

Förderung durch die Arbeitsagentur/Bildungsgutschein
 Kontakt / Anmeldung: Alt:B Wenck GmbH | Billstedter Hauptstr. 69 | 22111 HH
 Telefon: 040 / 7 32 32 11 | info@alt-b.eu | www.alt-b.eu

IMPRESSUM

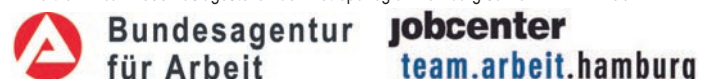
Wolter-Rousseaux Media GmbH

Gutenbergring 39 - 41 | 22848 Norderstedt
Telefon 040.64666.16-00 | Fax -10
TV-Redaktion 040.64666.1617
E-Mail: Redaktion@Jobs-Kompakt.de

Redaktion	Sven Wolter-Rousseaux (V.i.S.d.P), Nora Lincke, Dominique Rousseaux
TV-Produktion	Timo Vogel
Vertrieb	Michael Weikel, Kirsten Steinmann, Nicole Behrend
Anzeigengrafik	Lena Brandherm
Druck/Auflage	Megadruck (Westerstede) 70.000 Exemplare davon 30.000 Ex. als Beilage in MOPO am SONNTAG
TV-Empfang	In den digitalen Kabelnetzen von Willy-Tel und Wilhelm-Tel
TV-Zulassung	Landesmedienanstalt Hamburg/Schleswig-Holstein
Web	www.Jobs-Kompakt.de
Titelfoto	© TORBZ - FOTOLIA.COM

Nachdruck oder auszugsweise Veröffentlichungen nur mit Genehmigung des Herausgebers gestattet.

Erhältlich in ca. 1.800 Auslagestellen der Metropolregion Hamburg sowie in HH in Ihrer/m:



18. September 2012

Gleichwertig qualifiziert

Die IHK FOSA (Foreign Skills Approval) ist das bundesweite Kompetenzzentrum der deutschen Industrie- und Handelskammern für die Prüfung und Anerkennung ausländischer Berufsabschlüsse. Sie nimmt Anträge auf Anerkennung entgegen und prüft, inwieweit die ausländischen Qualifikationen mit entsprechenden deutschen Qualifikationen als gleichwertig eingestuft werden können. Der Sitz der IHK FOSA ist in Nürnberg.

Grundlage hierfür ist das, im April in Kraft getretene Berufsqualifikationsfeststellungsgesetz. www.ihk-fosa.de



Geld für Frauen zweitrangig

Jede Fünfte wünscht sich Besserverdiener an ihrer Seite – vier von fünf Frauen gönnen sogar ihren Freundinnen ein besseres Gehalt

Jede 3. Frau in Deutschland (36%) legt keinen Wert auf ein hohes Einkommen ihres Lebenspartners – und könnte sogar gut damit leben, wenn ihr Freund oder Mann weniger oder deutlich weniger verdienen würde als sie selbst. Das ist das Ergebnis einer repräsentativen Umfrage der comdirect bank und des Frauenmagazins Emotion. Besonders jüngere Frauen teilen diese Ansicht: 52% der 18- bis 29-Jährigen fänden es in Ordnung, wenn ihr Partner am Ende des Monats weniger in der Lohntüte hätte als sie selbst. Nur jede fünfte Frau

(19%) wünscht sich dagegen unbedingt einen Besserverdiener an ihrer Seite. 45% legen Wert darauf, dass sie und ihr Partner in etwa gleich viel verdienen.

„Unabhängig davon, ob der Lebenspartner mehr oder weniger verdient: Frauen sollten ihre Finanzen selbst in die Hand nehmen“, sagt Sabine Münster, Leiterin Banking bei der comdirect bank. „Wer zum Beispiel über einen langen Zeitraum spart, profitiert vom Zinseszins-effekt. Dadurch kann schon mit kleinen, regelmäßigen Sparbeiträgen ein ansehnliches Vermögen aufgebaut werden.“

Ein weiteres Ergebnis der Umfrage: Die meisten Frauen in Deutschland finden es in Ordnung, wenn ihre beste Freundin mehr verdient als sie selbst. 83% geben an, sie würden keinesfalls neidisch reagieren, sondern ihrer Freundin das bessere Einkommen gönnen. Nur knapp jede Sechste (17%) hätte ein Problem damit, wenn die Freundin ein höheres Einkommen erzielen würde.

Die Umfrage wurde im Dezember 2011 im Auftrag der comdirect bank durchgeführt. Befragt wurden bundesweit 1.103 Frauen im Alter von 18 bis 65 Jahren.

Bewerbung: Absage ohne Begründung

War es früher üblich, einem Bewerber eine Begründung für eine Absage mitzuteilen, verzichten heute immer mehr Unternehmen darauf. Auch, um nicht gegen das AGG (Allgemeine Gleichbehandlungsgesetz) zu verstoßen.

Früher hat man schon einmal verklausuliert gesagt: „Leider können wir Sie nicht in unser junges Team aufnehmen“ oder: „Wir haben uns für eine weibliche Mitarbeiterin entschieden“ oder auch: „Die Position erfordert langjährigere praktische Erfahrung.“ Dann war der Bewerber also zu alt, hatte sich auf eine typische Frauenstelle beworben oder war zu jung. Solche Aussagen waren nicht unbedingt erfreulich, aber oft durchaus hilfreich gemeint. Und der Bewerber wusste zumindest, woran es lag und worauf er bei der nächsten Bewerbung zu achten hatte.

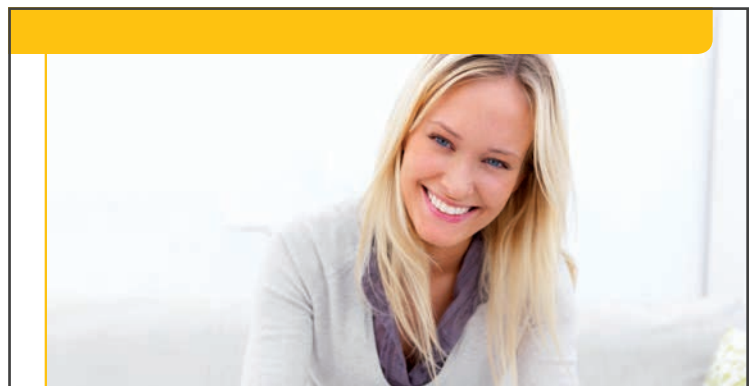
Solche Aussagen verstoßen

aber eindeutig gegen das AGG, wonach kein Bewerber aufgrund seiner Herkunft, Religion, Geschlecht oder Alter benachteiligt werden darf und haben dazu geführt, dass immer weniger Unternehmen ihre Absagen begründen.

In einem Urteil hat der Europäische Gerichtshof nun entschieden, dass es zwar keinen generellen Auskunftsanspruch gegen den Arbeitgeber gibt, verweigte Informationen aber ein Indiz für eine vermutete Diskriminierung sein können, die im Zweifel durch die zuständigen Arbeitsgerichte zu überprüfen sind (Az: C-415/10).

Die Antidiskriminierungsstelle des Bundes sieht in dem EuGH-Urteil einen Teilerfolg für mutmaßlich diskriminierte Stellenbewerber. Wenn ein Arbeitgeber eine Auskunft verweigere, könne dies im Einzelfall gegen ihn verwendet werden, erklärt die Leiterin der Stelle, Christine Lüders.

ANZEIGE



Der Staat als Sponsor

Berlitz Sprachprogramme mit staatlicher Förderung lohnen sich!

- Zertifizierte Sprachprogramme und Seminare für Ihre berufliche Weiterbildung
- Bis zu 100% der Kosten werden vom Staat übernommen

Ob Bildungsurlaub, Bildungsprämie, Bildungsgutschein oder eine andere Förderung – wir beraten Sie kostenlos!

3 x in der Metropolregion Hamburg

Gänsemarkt 24, Hamburg: 040 30 03 37 40
Kurze Mühren 2, Hamburg: 040 32 08 26 80
Rathausallee 70, Norderstedt: 040 53 53 23 23

www.berlitz.de

Berlitz
A Global Education Company

Drei Branchen mit sehr guten

Die Chancen als Quereinsteiger einen seriösen Job zu erhalten, stehen gar nicht schlecht. Viele Branchen sind im Wandel: Die Internetwirtschaft entwickelt Berufsbilder, die vor einigen Jahren noch völlig unbekannt waren und auch politische Projekte, wie die Energiewende führen zu neuen Möglichkeiten für Arbeitnehmer, die sich umorientieren möchten



ANZEIGE
ANZEIGE

ESCAD
G R O U P

**Lust auf
Zukunft?
Karriere?
Innovation?**

Die ESCAD AG ist ein international führender Anbieter für innovative Produkte, Technologien und Dienstleistungen.

KARRIERE
speed.evolution.trust.

Gestalten Sie Ihre Zukunft zusammen mit uns!
Wir bieten Ihnen starke Perspektiven an unseren nationalen und internationalen Standorten.

www.escad-group.com/karriere

Wiedereinstieg in den **Pflegeberuf**

Am 01. Dezember startet am Institut für berufliche Aus- und Fortbildung (IBAF) in Norderstedt ein besonderes Kursangebot zum beruflichen Wiedereinstieg für Pflegefachkräfte. Die Qualifizierung basiert auf einer im Großraum Kiel bereits erprobten Kooperation des IBAFs mit CareFlex aus Hamburg und der CURA Unternehmensgruppe.

Der Kurs richtet sich an Kranken- und Altenpfleger mit Examen, die nach einer längeren Arbeitsunterbrechung (5 Jahre und mehr) eine neue Perspektive in ihrem erlernten Beruf suchen. Innerhalb von drei Monaten wird im Wechsel von Unterricht und Praxiseinheiten (30 Std./Woche) pflegerisches Basiswissen aufgefrischt und um neueste pflegewissenschaftliche Erkenntnisse ergänzt. Zudem werden in begleitenden Coachings Sozial- und Persönlichkeitskompetenzen ge-

schult, damit die Teilnehmer die nötige Sicherheit für ihren Berufsalltag zurückgewinnen.

Praxispartner sind Altenpflegeeinrichtungen der CURA Unternehmensgruppe in Hamburg-Bergedorf, Winsen/Luhe, Maschen und Hamburg-Volksdorf.

Diese schließen mit den Teilnehmern noch vor Kursstart einen Arbeitsvertrag, sodass alle Wiedereinsteiger mit erfolgreichem Abschluss der Qualifizierung in ein festes Beschäftigungsverhältnis übergehen. Die Teilnahme wird zudem von der Arbeitsagentur Hamburg gefördert. Für die Qualifizierung werden ab sofort Teilnehmer gesucht.

Weitere Informationen und Anmeldungen erteilt Frau Ulrike Basedow, CareFlex Recruiting Experts GmbH, Paul-Stritter-Weg 7, 22297 Hamburg, Telefon 040.50777700, www.careflex.de, wiedereinstieg@careflex.de

18. September 2012

Chancen für Quereinsteiger

Die Energieberater beraten kompetent und unabhängig zu Energieeinsparung und zum Einsatz erneuerbarer Energien in der Region

FOTO: DIE-EXKLUSIVEN - FOTOLIA.COM
TEXT: PM RENEGO.DE

Der Energieberater – Die Energiewende mitgestalten

Fast 40 Prozent des deutschen Energiebedarfs entfallen auf Gebäude. Hier liegen enorme Einsparpotenziale brach, die der Energieberater aufspüren kann. Im Anschluss empfiehlt er eine entsprechende Sanierung der Immobilie und gibt Tipps, wie welche Fördermittel beantragt werden können.

Die Weiterbildung zum Energieberater wird von verschiedenen Institutionen wie den Handels- und Ingenieurkammern der Bundesländer angeboten. Als Quereinsteiger kommen Architekten, Ingenieure oder Handwerker wie Dachdecker und Installateure in Frage.

Social Media-Marketing – Die Online-Präsenz eines Unternehmens organisieren

Social Media wie Facebook,

Twitter und Pinterest, aber auch Foren, Blogs und fachspezifische Communitys sind den Kinderschuhen entwachsen. Konzepte und Kampagnen zum Onlinemarketing, dem Design und die Kommunikation in sozialen, digitalen Netzwerken wird zunehmend von Profis organisiert. Auch konservative Unternehmen haben den Trend erkannt. Der Personalbedarf ist groß. Die Weiterbildung wird von den Volkshochschulen, privaten Einrichtungen und z.B. der Fachhochschule Köln angeboten. Zu den Quereinsteigern gehören Marketing-Fachleute und Kommunikationsprofis wie zum Beispiel PR-Berater.

Game Designer - Die Spielebranche hat das Filmgeschäft überholt

Seit einigen Jahren ist der Umsatz der internationalen Spie-

lebranche höher, als der des Filmgeschäftes. Und der Erfolg beschränkt sich nicht mehr nur auf die sogenannten Ego-Shooter. Social Games sind der stärkste Trend. Das sind Spiele bei denen man online im ständigen Kontakt mit Anderen steht, Gegenstände tauscht, oder gemeinsam Aufgaben löst. Einige deutsche Entwickler von Social Games sind sehr erfolgreich und flache Hierarchien gehören hier zum guten Ton – ein perfektes Umfeld für Quereinsteiger. Neben Programmierern sind Autoren, Dramaturgen, Rechercheure und vor allem Grafik-, 3D- und Video-Designer gefragt.

Oft bilden die Unternehmen selber aus, einige private Fachhochschulen wie die SAE oder Mediadesign bieten Bachelor- und Masterstudiengänge hierfür an.

Gut für die Karriere: USA-Praktikum

Nach New York, Los Angeles oder doch lieber in die amerikanische Provinz? Mit dem „Deutsch-Amerikanischen Praktikantenprogramm“ bietet die Deutsche Gesellschaft für Internationale Zusammenarbeit (GIZ) GmbH im Auftrag des Bundesministeriums für Familie, Senioren, Frauen und Jugend 60 jungen Deutschen auch in diesem Jahr wieder die Möglichkeit, erste Berufserfahrungen in den USA zu machen. Bis zu einem Jahr können sich junge Berufstätige und Absolventen bis 26 Jahre während eines berufsbezogenen Praktikums einen konkreten Einblick in die Lebens- und Arbeitswelt vor Ort verschaffen.

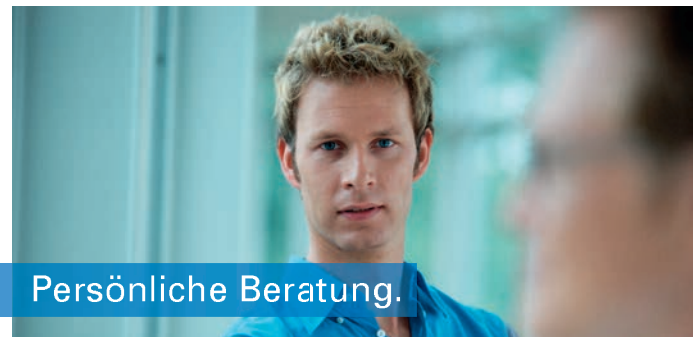
In Zusammenarbeit mit ihrer amerikanischen Partnerorganisation Cultural Vistas unterstützt die GIZ die Teilnehmer bei der Beantragung des J-1 Visums, betreut sie während ihres USA-

Aufenthalts und stellt eine Finanzierungshilfe in Form von Stipendien zur Verfügung. Ein Zuschuss zu den Reisekosten sowie zu einem Sprachkurs ist möglich. Die Suche nach dem Praktikumsplatz liegt in der Eigenverantwortung der Teilnehmer.

Die Deutsche Gesellschaft für Internationale Zusammenarbeit (GIZ) GmbH ist ein weltweit tätiges Bundesunternehmen. Sie unterstützt die Bundesregierung in der internationalen Zusammenarbeit für nachhaltige Entwicklung und in der internationalen Bildungsarbeit. Die GIZ trägt dazu bei, dass Menschen und Gesellschaften eigene Perspektiven entwickeln und ihre Lebensbedingungen verbessern.

Weitere Informationen: (GIZ) GmbH Friedrich-Ebert-Allee 40, 53113 Bonn, Tel.0228-44601233, E-Mail: barbara.vogt-seeliger@giz.de, Internet: www.giz.de/dap

ANZEIGE



Persönliche Beratung.

NEU!!

- Umschulung zur Fachkraft f. Schutz & Sicherheit Sachkunde nach §34a GewO für den Wachschutz

Neue Termine!!

- Schweißer / Rohrvorrichter mit Schweißerpasp
- Qualitätsmanagementbeauftragter/-Manager/-Auditor
- Elektrotechnik EFFT/EUP

Berufsbegleitend ab Herbst 2012

- Pflegesachverständiger TÜV

(Alle Abschlüsse m/w)

Wir beraten Sie persönlich über Anforderungen, notwendige Qualifikationen und Arbeitsplatzangebote Mittwochs zwischen 10:00 und 15:00 Uhr oder telefonisch

Ihr Ansprechpartner: Joachim Petter

Tel. 040 3787904-150 · ta-hamburg@de.tuv.com

TÜV Rheinland Akademie GmbH
Julius-Vosseler-Str. 42
22527 Hamburg
www.tuv.com/akademie-hamburg

 **TÜVRheinland®**
Genau. Richtig.

Vorsicht Fettnäpfchen!

Ein unbedachtes Wort, ein vergessener Name, ein buchstäblich zu voll genommener Mund. Viel zu schnell geraten wir in Situationen, in denen wir ziemlich dumm dastehen – dabei versuchen wir im Berufsleben doch eigentlich immer einen möglichst guten Eindruck zu machen...



Die Redewendung ins Fettnäpfchen treten bedeutet, „es mit jemandem verderben“,

FOTO: CONSTANTINOS
FOTOLIA.DE

ANZEIGE

WBS TRAINING AG



Wissen, was Sie vorwärts bringt.

Geförderte Qualifizierung mit Bildungsgutschein.

■ Alternative und Erneuerbare Energien ■ Automatisierungstechnik ■ CAD ■ EDV Anwendungen ■ Gesundheit und Pflege ■ Handel, Vertrieb und Verkauf ■ IT ■ Kaufmännisch, Wirtschaft und Verwaltung ■ Kommunikation, Redaktion und Medien ■ Lager und Logistik ■ SAP® Anwender und Berater ■ Sprachen ■ Umschulungen

Wir beraten Sie gern. 2x in Hamburg:

040 28467430-0
Wandalenweg 14 · S-Bahn Hammerbrook
Harburger Rathausstraße 33 · S-Bahn Harburg Rathaus
Hamburg@wbstraining.de



BILDUNGSPARTNER

Gesunde Karriere!

Einloggen und gewinnen! Kostenlose WBS Live-Seminare zum Deutschen Weiterbildungstag

Wann? Am 21.09.2012 von 9 bis 17 Uhr

Wo? Im WBS LernNetz Live®

Wie? Einfach WBS Standort besuchen oder einloggen unter www.wbstraining.de/gesunde-karriere



www.wbstraining.de

Porsche oder nicht Porsche? Na gut, diese Frage stellt sich den meisten von uns nicht. Umso mehr fällt der Porsche der anderen auf. Und allzu leicht kommt uns dann eine höhnische Bemerkung über die Lippen, á la: „Hast Du gesehen, der Chef fährt neuerdings Porsche. Was der damit wohl kompensieren will...“ „Und was genau will ich Ihrer Meinung nach damit kompensieren, Frau Schulze???

Ups, da war wieder eins – Fettnäpfchen lassen grüßen. Murphys Law besagt, was schief gehen kann, geht auch schief. Und das heißt: Gerade wenn wir so richtig schön lästern oder auch nur eine unbedachte Bemerkung von uns geben, betritt totsicher der Betreffende den Raum. Gleiches gilt, wenn wir uns in der Kaffeeküche über das neue Glitzertop von Kollegin X lustig machen, für das sie deutlich zu viele Jahre auf dem Buckel hat. Oder über diese komischen Macke von Kollege Y herziehen, der immer peinlich genau darauf achtet, dass sein Schreibtisch picobello aufgeräumt ist. Kriegt das Opfer unserer fiesen Worte mit, ist es um das

kollegiale Miteinander meist geschehen. Und finden sich mehrere Kollegen zum gemeinschaftlichen Lästern zusammen, ist Mobbing nicht weit. So manche Spott-Spirale gerät schnell außer Kontrolle.

Das eigene Mundwerk im Zaum zu halten ist manchmal schwer, aber machbar. Daneben lauern die kleinen Überraschungen im Alltag. Etwa, wenn der Kollege, der den wichtigen Kunden abends nett ausführen sollte, plötzlich unabkömmlich ist und der Chef reinkommt mit dem Satz: „Sie müssen das übernehmen.“ Wer jetzt in Jeans, lockerem T-Shirt und Flip-Flops ins Büro gekommen ist, sieht im wahrsten Sinne des Wortes dumm aus. Der kritische Blick des Chefs, begleitet von der Bemerkung: „Sie haben doch sicher noch andere Kleidung dabei???", macht die Sache nicht besser.

Tatsächlich gehört mindestens ein Ersatz-Hemd oder Bluse ins Büro. Wer jemals noch schnell vor dem Nachmittagstermin in der Mittagspause eine Portion Spaghetti mit Tomaten-

18. September 2012

sauce hatte, weiß das. Unpassende – gar bekleckerte – Kleidung gehört zu den klassischen 'Fauxpas' im Berufsalltag, der Verstoß gegen ungeschriebene Umgangsformen.

Weitere Klassiker sind bei der Begrüßung den Namen nicht korrekt parat zu haben oder den akademischen

Titel zu unterschlagen. Immerhin hat Ihr Gegenüber einige Mühe aufgewandt ihn zu erlangen, nun möchte er ihn auch hören. Ein schlechtes Namensgedächtnis ist dagegen zwar keine Schande, unsicheres Gestammel auf der Suche

während wir verzweifelt versuchen, das viel zu große Stück Fleisch oder den Riesenklumpen Nudeln herunter zu würgen. Fakt ist: Bei Arbeitsessen steht die Nahrungsaufnahme nicht im Vordergrund.

In der Kantine hingegen schon. Hier lauert das Fettnäpfchen eher im entspannten und vielleicht unüberlegten Geplauder. Ein Beispiel: Frau Schmidt, Ende Dreißig, jugendlich gekleidet, geht mit dem neuen Auszubildenden in die Kantine. Herr Müller, gerade von einem mehrwöchigem Urlaub zurück, setzt sich dazu und sagt gutgelaunt: „Oh, Sie haben Ihren Sohn mitgebracht, das ist ja nett“ – und wundert sich über das versteinerte Gesicht der Kollegin. Nicht jeder freut sich, einen mehr oder weniger erwachsenen Sohn zugetraut zu bekommen. Das Alter ist und bleibt ein sensibles Thema. Auch ein freundlich gemeinter Satz wie: „Frau Peltzer,

Sie haben eine neue Frisur. Damit sehen Sie glatt zehn Jahre jünger aus“, kann zum Bumerang werden, wenn Frau Peltzer nun süffisant fragt. „Ach ja? Zehn Jahre jünger als was?“

So manches Fettnäpfchen trifft einen gänzlich unverhofft: Bei der feuchtfröhlichen Betriebsfeier waren sich Chef und Belegschaft endlich mal richtig nahe gekommen. Es wurde getanzt, lauthals gesungen und viel gelacht. Und natürlich wurden alle Förmlichkeiten über Bord geworfen, alle Welt sprach sich mit Vornamen an. Doch als Kollege Schuster am Morgen danach seinen Chefs mit einem fröhlichen „Na Dieter, du alte Schnapsnase. Wie hast du die Nacht überstanden?“ begrüßt, bleibt der abrupt mitten im Raum stehen, mustert seinen Mitarbeiter und erklärt eisig „Ich darf Sie doch sehr bitten, derartige Vertraulichkeiten in Zukunft zu unterlassen. Herr Schuster.“ Merke: 'Dienst ist Dienst und Schnaps ist Schnaps' - der kluge Mitarbeiter wartet ab, ob das gestrige Du ernst gemeint war und orientiert sich am Verhalten des Chefs.

nach dem richtigen Namen oder eine bewusst vernuschelte Aussprache, um den Namen irgendwie über die Lippen zu bringen, zeugen dennoch nicht von Souveränität. Wer auf Nummer sicher gehen möchte, auch im Verlauf eines mehrstündigen Meetings mit neuen Partnern immer noch die Namen Kwassowski, Büttenkamp-Hagen oder Kampmeierle parat zu haben, lässt einfach nach dem Visitenkarten-Tausch zu Beginn des Treffens, die Karten in der richtigen Reihenfolge neben seinen Unterlagen liegen. Mit dieser Sicherheit im Blick, klappt es meistens sogar ohne.

Ist statt eines Meetings ein Arbeitsessen anberaumt, empfindet es sich nicht allzu hungrig in die Situation zu gehen. Ein knurrender Magen verführt nämlich zu großen Bissen und natürlich werden wir just in diesem Moment – Murphy lässt erneut grüßen – um unsere Meinung gebeten. Jetzt bleibt uns kaum mehr, als den Gesprächspartner mit großen Augen anzustarren

TIPPS & TRICKS

- **Vorsicht mit Klischee-Aussagen**, sie führen allzu schnell ins Fettnäpfchen: „Komm mir nicht mit kleinen Männern, die haben doch alle ein übersteigertes Geltungsbedürfnis ...“ – prompt kommt nun Kollege Pfeiffer rein, Körpergröße: 1,65 m. „Was interessiert mich der Besuch von Obama, die Amerikaner sind doch alle total oberflächlich...“ – Kollegin Pohl ist mit einem gebürtigen Texaner liiert. „Ist doch wahr: Religion ist Opium fürs Volk, alles nur Show...“, Kollege Preez hat gerade einen geliebten Menschen verloren und findet Trost im Glauben an ein Leben nach dem Tod. In jedem von uns steckt eine kleine Lästerzunge. Doch im Berufsumfeld bringt uns das leicht einen verletzten oder verärgerten Kollegen ein.

- **Umgang mit Statussymbolen**: 'Nur kein Neid' lautet im Geschäftsleben die Devise – auch angesichts eines 911ers. Natürlich sind wir neidisch, wenn uns jemand unter die Nase reibt, 'Ich bin reicher/besser/erfolgreicher als du!' Doch nun heißt es „Contenance wahren“, sich nichts anmerken lassen. Und ganz gewiss nicht die Person verärgern, die unseren nächsten Karriereschritt in der Hand hat. Wie soll es sonst je mit dem eigenen Porsche klappen?!

- **Knigge fürs Restaurant**: Das Besteck wird von außen nach innen benutzt, Kelchgläser an selbigen gehalten und der eigene Brotteller steht immer links. Zu blöd, wenn man 'Mundraub' beim Kunden begeht, weil man sich an dessen Teller vergreift...

- **Augen geradeaus!** So manche Frau hat einmal einen Satz gebraucht wie „Meine Augen befinden sich etwa 30 cm höher!“ Tatsächlich ist Frau auch nicht viel besser. Frauen neigen dazu, ihren Blick auf die Unzulänglichkeiten anderer zu richten, Männer hingegen nehmen eher Vorzüge in den Blick. Richtig: Gesicht und Schulterpartie ins Visier nehmen.

- **Neu im Büro**: Als erstes werden die Namen der Kollegen und Chefs gebüffelt. Wer Herrn Heinze mit Herrn Krause verwechselt und Frau Sommer mit Winter anredet, wird sich wenig Freunde machen.

- **Sie oder Du?** Hier gilt die Büroetikette – und es ist einfach sich anzupassen. Werde ich geduzt, kann ich es gefahrlos ebenso tun. Darüber hinaus gilt die alte Knigge-Regel: Der Ältere bietet dem Jüngeren und der hierarchisch obenstehende dem Mitarbeiter die vertrauliche Anrede an. Bei letzterem lieber abwarten, ob der Boss auch am folgenden Tag zu seinem „Du“ steht...

ANZEIGE



**Zu wenige Sprachkenntnisse?
Keinen LKW-Führerschein?**

Qualifizierung zum EU-Berufskraftfahrer

Starttermine:

- **Qualifizierung: 07.11.2012**
- **Qualifizierung mit Deutschkurs: 25.09.2012**

Inhalte:

- 6-wöchiger Deutschkurs zur Vorbereitung
- Führerscheinklasse C/CE
- Beschleunigte Grundqualifikation (IHK-Prüfung)
- Rangier- und Perfektionstraining
- Ladungssicherungsausweis
- ADR-Gefahrgut-Schein
- Gabelstaplere Ausbildung

Voraussetzungen:

- Führerscheinklasse B
- Mindestalter 21 Jahre
- Deutschkenntnisse B1

Berlitz
Optional 6-wöchiger
Deutschkurs



SVG-Hamburg
Straßenverkehrsgenossenschaft eG
Bullerdeich 36 . 20537 Hamburg
Telefon: 040 / 25 450 111 . Fax: 040 / 25 450 301
info@svg-hamburg.de . www.svg-hamburg.de

Die 30 häufigsten Bewerbungsfehler

In den Büchereien gibt es Bewerbungenratgeber wie Sand am Meer. Und noch mehr gibt es im Web - trotzdem sind viele Bewerbungen stilistisch schlecht aufbereitet und landen gleich im Papierkorb. Lesen Sie jetzt, welche typischen Fehler Sie unbedingt vermeiden sollten

ANZEIGE

DEUTSCHE ANGESTELLTEN-AKADEMIE

Zusätzliche Betreuungskraft in Pflegeheimen nach §87b

Kurszeit: 22.10.12 – 15.12.12 (incl. 80 Stunden Praktikum)

Beratung: Dana Lenz

Lehrgangsort: Alter Teichweg 11-13, 22081 Hamburg

Uhrzeit: 9-13:15 Uhr (Teilzeit)

Inhalte:

- Grundkenntnisse über Demenzerkrankungen, psychische Erkrankungen, geistige Behinderungen, typische Alterskrankheiten und deren Behandlungsmöglichkeiten
- Grundkenntnisse der Pflege und Pflegedokumentation sowie Hygieneanforderungen im Zusammenhang mit Betreuungstätigkeiten
- Erste Hilfe-Kurs
- Beschäftigungs- und Bewegungsangebote für Menschen mit Demenzerkrankungen
- Methoden und Techniken im Umgang mit betreuungsbedürftigen, insbesondere dementen Menschen

DAA Hamburg

Alter Teichweg 11-13 • 22081 Hamburg

Ansprechpartnerin: Dana Lenz

Telefon: 040 – 25 15 29 – 0

Mail: dana.lenz@daa.de

Daa bin ich richtig!

www.daa-hamburg.de



Warum damit werben, dass man vier Sprachen spricht, wenn die Firma, bei der man sich bewirbt, nur in Deutschland tätig ist?

FOTO: PICTURE-FACTORY -
FOTOLIA.COM

Ein Personaler liest am Tag viele Bewerbungen. Daher erkennt er meistens schon auf den ersten Blick, welche Bewerbung individuell formuliert wurde oder welche sich aus abgeschriebenen Floskeln zusammensetzt. Genauso erkennt er schnell, ob der Kandidat in der Lage ist, aussagekräftig und schnell zu formulieren, oder ob er in seiner Bewerbung nur schwafelt.

Eine Bewerbung ist also die Visitenkarte des Kandidaten. Sie entscheidet also schon in wenigen Sekunden darüber, ob der Bewerber zum Vorstellungsgespräch eingeladen wird oder nicht. Doch viele Fehler kann man ganz einfach vermeiden:

Allgemeine Fehler in den Bewerbungsunterlagen

1. Online oder postalisch? Wenn

18. September 2012



BEWERBUNG

Das häufigste Wort, das Bewerber verwenden, ist "ich". Ein fataler Fehler!

Firmen in ihrer Stellenausschreibung ausdrücklich um eine Online-Bewerbung bitten, zeugt es von Ignoranz, wenn Sie trotzdem eine Mappe schicken.

Tipp: Ist nicht angegeben, welche Bewerbungsform die Firma favorisiert, fragen Sie ruhig vorher nach. Das zeugt von echtem Interesse ...

2. Return to Sender heißt es meistens, wenn die Bewerbung nicht ausreichend frankiert ist.

Tipp: DIN A4-Umschlag mit 1,45 Euro-Briefmarke verwenden ...

3. Preisschild an der Mappe - Wer nicht einmal das Preisschild von seiner Mappe entfernt, arbeitet wahrscheinlich auch im Job nicht sorgfältig und akkurat

4. Lebenslauf und Zeugnisse gehören in eine ordentliche und saubere Sammelmappe. Lediglich das Anschreiben wird mit einer Büroklammer als erste Seite an der Mappe befestigt.

Tipp: Blätter nicht knicken, falzen, heften oder ohne Mappe versenden

5. Unstrukturierte Bewerbungen machen keinen guten Eindruck. Die richtige Reihenfolge der Unterlagen ist immer: Anschreiben, Lebenslauf (mit Bewerbungsfoto), Zeugnisse/Zertifikate/Praktikumsbescheinigungen.

6. Schlecht oder doppelseitig kopierte Unterlagen, Eselsohren oder Fettflecken sind ein absolutes K.O.-Kriterium

7. Tipp- und Rechtschreibfehler können immer mal passieren. Aber Rechtschreibfehler und eine unangemessene Sprache liegen bei den Ablehnungsbegründungen ganz weit vorne. Insbesondere eine falsche Schreibung ihres Namens oder der Firmen-Adresse stoßen bei Personalern auf schnelle Ablehnung.

Tipp: Bewerbungen auch von Eltern und Freunden gegenlesen lassen.

Typische Fehler im Anschreiben

8. Ein Anschreiben ohne Absätze, Einzüge und/oder nicht enden wollende Sätze stoßen ab.

Tipp: Ein Absatz sollte nicht länger als acht bis zehn Zeilen sein

9. Persönlich nimmt es jeder Personaler, wenn sein Name falsch geschrieben ist. Namen sind heilig!

10. Auch beim Firmennamen oder bei der Firmenanschrift sollte man sorgfältig auf eine korrekte Schreibweise achten.

11. Ein fehlendes Datum oder eine unpersönliche Anrede, wie "Sehr geehrte Damen und Herren!" lassen vermuten, dass Sie sich nicht ausreichend über die Firma informiert haben oder, dass es sich um eine Massenbewerbung handelt.

12. Floskeln im Anschreiben nerven jeden Personaler. Dass Sie motiviert und immer pünktlich sind, wird ohnehin vorausgesetzt

BITTE UMBLÄTTERN ->>

ANZEIGE

DEUTSCHE ANGESTELLTEN-AKADEMIE

Gesundheits- und Pflegeassistent/-in staatlich geprüft

Zielgruppe: Arbeitsuchende, Berufsrückkehrer/-innen, Migranten/-innen, Rehabilitanden

Nächster Starttermin: 18.03.2013 – 17.07.2014

Voraussetzungen: Keine Vorbildung im Pflegebereich notwendig

Ziel: Gesundheits- und Pflegeassistent/-in (staatl. anerkannt)

Veranstaltungsform: Vollzeit

Fördermöglichkeiten: ARGE, Rentenversicherungsträger, WeGeBAU, IFLAS, Selbstzahler

Abschluss: Staatliche Prüfung

Altentherapeut/-in

Zielgruppe: Arbeitsuchende, Berufsrückkehrer/-innen, Migranten/-innen, Rehabilitanden

Beginntermin und jeweiliges Ende: 05.11.2012 – 30.10.2013 / 25.02.2013 – 21.02.2014

Voraussetzungen: Abgeschlossene Berufsausbildung oder langjährige Erfahrung in sozialen oder pflegerischen Berufen

Ziel: Altentherapeut/-in

Veranstaltungsform: Vollzeit

Fördermöglichkeiten: ARGE, Rentenversicherungsträger, Berufsgenossenschaften, Berufsförderungsdienst der Bundeswehr, Selbstzahler

DAA Hamburg

Alter Teichweg 11-13

22081 Hamburg

Ansprechpartnerin: Dana Lenz

Telefon: 040 – 25 15 29 – 0

Mail: dana.lenz@daa.de

Für den
Bildungsgutschein
zugelassen

Daa bin ich richtig!

www.daa-hamburg.de



und muss ebensowenig erwähnt werden, wie der Einstieg: „Hiermit bewerbe ich mich auf...“

Tipp: Beschreiben Sie Ihre Fähigkeiten anhand konkreter Leistungen oder Situationen. Das wirkt viel überzeugender.

13. Eigenlob vermeiden. Ich bin der Beste. Ich kann das. Ich mach das schon. Nichts stößt mehr ab, als ein Selbstdarsteller.

14. Wenn sich die Daten im Lebenslauf bzw. Anschreiben widersprechen bzw. nicht belegen lassen, bedeutet das in vielen Fällen das Aus für Ihre Bewerbung.

15. Wer nicht auf die in der Stellenanzeige formulierten Anforderungen eingeht, braucht sich gar nicht erst zu bewerben.

Tipp: Im Anschreiben geht es darum, ein flammendes Plädoyer für sich und seinen Nutzen für das Unternehmen zu formulieren.

16. Wer Romane schreibt, sollte über eine Karriere als Buchautor nachdenken. In einer Bewerbung sollte man sich kurz fassen.

Tipp: Maximal eineinhalb Seiten sollte ein Anschreiben lang sein. Am Ende wird es handschriftlich unterschrieben!

Vorsicht vor schlechten Bewerbungsfoto

17. Ganzkörperaufnahmen sollten vermeiden werden. Jedenfalls, wenn Sie mit Ihrem Können und nicht mit Ihrer Oberweite punkten wollen.

18. Auch ein unscharfes, zu kleines oder zu großes Foto stößt negativ auf. Die Standard-Formate sind 4x6 oder 6x9

Zentimeter.

Tipp: Ein Online-Foto sollte eine ähnliche Größe bei einer Auflösung von 300 DPI aufweisen.

19. Fotos, die in der Freizeit geschossen wurden, oder auf denen Sie unpassende Kleidung tragen, sollten nicht verwendet werden.

Tipp: Das Outfit sollte immer zum Job passen. Wenn Sie Banker werden wollen – sehen Sie aus wie ein Banker! Wollen Sie in einer trendigen Werbeagentur anheuern – sehen Sie bloß nicht aus wie ein Banker, sondern wie ein Werber. Ein Minimum an Seriosität schadet nie.

20. Grimmig schauen kann jeder, sollte aber dem Chef vorbehalten sein. Lächeln auf dem Bewerbungsfoto ist Pflicht!

Fehler im Lebenslauf bzw. den Zeugnissen

21. Name, Geburtstag, Geburtsort, aktuelle Adresse, Telefonnummer, E-Mail-Adresse und evtl. auch noch die URL der eigenen Bewerbungshomepage gehören im Lebenslauf ganz nach oben und sollte nicht vergessen werden.

22. Eine E-Mail-Adresse, wie „Grosser-Max@email.de“ mag ja lustig sein, kommt aber nicht gut an.

Tipp: Neutrale E-Mail-Adressen, wie „Vorname.Nachname@email.de“ sind besser.

23. Kurze, knappe Stichworte sind im Lebenslauf ausreichend.

Tipp: Kommentare zu den einzelnen Punkten bzw. Stichworten gehören nicht in den Lebenslauf.

24. Ein lückenhafter Lebens-

lauf lässt viel Platz für Fantasien. Saß der Kandidat in der fehlenden Zeit etwa im Gefängnis, oder hat er gar schwarz gearbeitet?

25. Was die Eltern oder Geschwister machen, interessiert den Personaler ebensowenig, wie, ob Sie Volleyball oder Handball spielen. Dafür dürfen Angaben über Schulbildung, Ausbildung, Berufserfahrungen und exakte Beschreibung der vergangenen Tätigkeiten inklusive der genauen Zeiträume aber nicht fehlen.

26. Lügen oder falsche Angaben im Lebenslauf können auch Jahre später noch zur fristlosen Kündigung führen. Wer Zeugnisse fälscht, macht sich sogar der Urkundenfälschung strafbar.

27. Auch zu viele Zeugnisse oder Bescheinigungen können abschrecken. Die wichtigsten Zeugnisse sind diejenigen der letzten beiden Jobs und das Ausbildungs- oder Studienzeugnis.

Fehler bei der Online-Bewerbung

28. E-Mails sind ebenso schnell

abgeschickt, wie Online-Formulare. Das verleitet vielfach dazu, zu schnell und oberflächlich mit der Online-Bewerbung umzugehen. Dabei schleichen sich häufig Fehler ein.

Tipp: Formale Anforderungen muss auch eine Internet-Bewerbung erfüllen. Am Besten: vorschreiben.

29. Schon in der Betreffzeile sollte zu erkennen sein, um welchen Job Sie sich bewerben. "Ich bewerbe mich für einen Job" ist nicht ausreichend. Besseres Beispiel: "Bewerbung als Mechatroniker"

30. Die Online-Bewerbung sollte nicht zu groß sein (max. 2-3 MB). Dafür sollten Sie unbedingt alle Schreiben, Zeugnisse und Anlagen als PDF abspeichern. Das hat zudem den Vorteil, dass keine Formatierungen etc. verloren gehen können.

Tipp: Immer darauf achten, dass auch wirklich alle Anlagen mitgesendet wurden.

In der nächsten Folge lesen Sie: **So vermeiden Sie die 30 häufigsten Fehler im Bewerbungsgespräch**

FORMSACHE 'E-MAIL-BEWERBUNG'

Das müssen sie bei Bewerbungen via E-Mail unbedingt beachten:

- Kreativität in Maßen: niemand will kunterbunte Hintergründe, die beim Lesen der Bewerbung eher stören.
- Smileys und Emoticons (zum Beispiel J oder *grins*) sind in einer Bewerbung genauso fehl am Platze, wie unseriöse E-Mail-Adressen. Max.Hansen@web.de wird es leichter haben als summerof69@web.de.
- Auch der Betreff der Bewerbungsmail sollte eindeutig und aussagekräftig sein, ein Verweis auf die Stellung, der die Bewerbung gilt, schadet genauso wenig, wie die Nennung des vollständigen Namens in der Betreffzeile. Dies ist auch deshalb wichtig, weil E-Mails auch schnell in Spamfiltern landen oder übersehen werden können.
- Der Empfänger sollte keine allgemeine Kontaktadresse

wie „Kontakt@...“ sein. Finden sie heraus, wer ihr Ansprechpartner ist und welche Adresse er hat.

- Vollständige Kontaktdaten sind besonders wichtig. Trotz der eher unkomplizierten Bewerbung ist es unabdingbar alle weiteren Kontaktdaten wie Telefonnummer und Postadresse zu nennen.
- Dateien im Anhang dürfen nicht zu groß werden. .pdf (Text) und .jpg (Foto) bieten sich aufgrund geringer Dateigröße daher an. Die E-Mail sollte mit allen Anhängen nicht größer als 2 MB werden.
- Korrekte Rechtschreibung und Zeichensetzung sind ein absolutes Muss. Jeder Fehler ist durch sorgfältiges Überprüfen vermeidbar.
- Außerdem sollte das Anschreiben durch Absätze gut strukturiert sein. Der Text sollte knapp, also nicht länger als eine Bildschirmseite, informativ und flüssig zu lesen sein.

ANZEIGE

weiter.bilden

Kaufm. Weiterbildungen /SAP®-Anwenderseminare

- MS Office 2010 Anwenderseminare inkl. ECDL / Business English
- Projektmanagement & Qualitätsmanagement inkl. TÜV-Prüfung
- Rechnungswesen Basiswissen / DATEV und Lexware
- SAP®-Anwendungen SAP® ERP SCM / SAP® ERP FICO / SAP® ERP GTS 100

Kaufmännische Umschulungen mit HK- Abschluss:

- Kaufmann für Spedition- und Logistikdienstleistungen (m/w)
- Personaldienstleistungskaufmann (m/w)

CAD-Konstruktion:

- AutoCAD 2D & 3D
- Konstruktion Faserverbund / CATIA V5

Wir beraten Sie gerne!

date up education GmbH
info@date-up.com | Hotline 0800 8811889
www.date-up.com

Besuchen Sie uns am 21.09. auf dem Hamburger Bildungskiez am Stand 24!

date up

18. September 2012

Frauen zwischen Karriere und Familie

Studie: Vier von fünf Frauen im mittleren Management fordern flexiblere Arbeitszeiten



FOTO: FOTOLIA.DE

Um Familie und Karriere besser in Einklang zu bringen, wünschen sich Frauen im mittleren Management in erster Linie flexiblere Arbeitszeiten. 81 Prozent der Mittelmanagerinnen sehen in beweglichen Arbeitszeitmodellen die größte konkrete Hilfe noch vor mehr Führungspositionen in Teilzeit und verbesserten Betreuungsangeboten für Kinder. Das sind Ergebnisse der Studie "Frauen im mittleren Management" der Personalberatung Rochus Mummert.

"Starre Arbeitszeiten und fehlende Betreuungsangebote für Kinder sind maßgebliche Karrierehindernisse für Frauen, die sich Wirtschaft und Gesellschaft nicht länger leisten sollten", sagt Studienleiter Bernhard Walter, Personalberater bei Rochus Mummert. "Die überwältigende Mehrheit der Frauen im mittleren Management erhofft sich konkrete Lösungen, um Beruf und Privatleben besser zu vereinbaren. Hier haben mittelständische Unternehmen und der Staat dringenden Handlungsbedarf."

Vor allem Managerinnen mit minderjährigen Kindern könnten mehr Flexibilität sehr gut gebrau-

chen, so ein weiteres Ergebnis der Umfrage. Am stärksten ausgeprägt ist dieses Bedürfnis bei den Befragten mit mehreren Kindern und jenen, die ledig sind. In beiden Gruppen sehnen 88 Prozent bewegliche Arbeitszeitmodelle herbei. Von den Kinderlosen erklären immer noch stattliche 74 Prozent, flexiblere Arbeitszeiten würden ihnen konkret helfen.

Darüber hinaus wäre die Mehrzahl der Frauen im mittleren Management dankbar für mehr Führungspositionen in Teilzeit (55% der Befragten) und die Verbesserung der öffentlichen (55%) sowie betrieblichen Betreuungseinrichtungen für Kinder (54%). Vor allem jüngere Frauen wünschen sich optimierte Betreuungsangebote.

Sieben von zehn Managerinnen unter 30 Jahren geben an, bessere öffentliche Kinderbetreuung würde ihnen helfen.

Die Studie

Für die Untersuchung "Frauen im mittleren Management" wurden 2012 im Auftrag der Personalberatung Rochus Mummert 119 Frauen im mittleren Management befragt.

Text: PM Rochus Mummert

ANZEIGE

GFS
Steuer- und Wirtschaftsfachschule
Seit 35 Jahren



Machen Sie sich fit für die Zukunft!

Umschulung zum/zur **Steuerfachangestellten**

Zeitraum: 18.02.2013 bis 17.02.2015

Modulare Weiterbildung zum/zur **Bilanzbuchhalter/-in IHK**

Zeitraum: 24.09.2012 bis 23.09.2013

Modulare Weiterbildung **Finanz- und Lohnbuchhalter/in**

Zeitraum: 01.10.2012 bis 21.06.2013

Grundkurs **Buchführung** / Aufbaukur **Deutsch mit fachbezogenem Sprachtraining** (Teilzeit)

Zeitraum: 08.10.2012 bis 09.04.2013

Grundkurs **EDV** / Aufbaukur **Deutsch mit fachbezogenem Sprachtraining** (Teilzeit)

Zeitraum: 08.10.2012 bis 09.04.2013

Weiterbildungskurs **Debitoren- / Kreditorenbuchhaltung mit DATEV**

Zeitraum: 07.10.2012 bis 04.12.2012

GFS Steuer- und Wirtschaftsfachschule
Schopenstehl 13, 20059 Hamburg
Infotelefon: 0800 2363 490 Mail: info@gfs-wifa.de
www.gfs-in-hamburg.de www.gfs-wifa.de

Dresscode - was uns die Kleidung sagt

Kleidung ist Kommunikation. Sehr deutliche sogar. Ungepflegte Schuhe, zu kurze Röcke, knittrige Hemden, Motiv-Krawatten oder gar zu viele und zu aufdringliche Accessoires – all das spricht Bände über den Träger ...

Der edle Designerfummel aus dem Outlet war ein echtes Schnäppchen. Allerdings ist das Dekolleté reichlich gewagt. Aber was soll es, schließlich geht es bei dem abendlichen Event darum, den neuen Kunden zu beeindrucken. Leider sind sich Experten einig: Je mehr Stoff, desto mehr Autorität. Darum endet auch jeder Rock spätestens knapp über dem Knie. Wie knapp, beschreibt die berühmte „Handbreit über dem Knie“-Regel – nur dass die auf einem Missverständnis beruht. Ursprünglich ist mit der „Handbreit“ eine „Handkante“ gemeint gewesen, also eine eher züchtige Länge und keineswegs ein Mini.

Will Frau auf Augenhöhe ernstgenommen werden, darf sie die Sexy-Karte nicht zu

sehr ausspielen. Von zu viel Weiblichkeit könnten sich andere Frauen unbewusst bedroht fühlen, Männer könnten meinen, hier werde mangelnde Kompetenz kaschiert. Also lieber durch einen taillierten Hosenanzug oder durch hohe Schuhe in Szene setzen.

Immer richtig gekleidet ist Frau im klassischen Business-Umfeld mit Kostüm oder Hosenanzug, Männer sind mit Anzug, Hemd und Krawatte auf der sicheren Seite. Im Detail entscheidet Branche, Unternehmen und Situation über die „richtige“ Kleidung.

Farblich liegen beide Geschlechter mit schwarz immer richtig. Schwarz ist der Klassiker, darf aber gern durch ein helles Accessoire aufgelockert werden, um dem Gesamteindruck die Strenge zu nehmen. Generell drücken dunkle, gedeckte Töne Seriosität, Kompetenz und Zuverlässigkeit aus, helle Farben hingegen signalisieren Freundlichkeit,

Aufgeschlossenheit und Natürlichkeit. Aber die Farbenlehre im Business-Leben geht noch weiter, besonders für Frauen. Will Frau sich etwa in einer Männerdomäne behaupten, ist die Kombination Schwarz-Rot genau richtig. Das seriöse schwarz trifft auf eine Farbe, die für Selbstbewusstsein, Dominanz und Aggressivität steht. Nicht der schlechteste ‚Rahmen‘, um sich durchzusetzen. Wenn es um eine kommunikative Tätigkeit geht, ist dunkelbraun eine gute Option, immer noch seriös und kompetent, schafft aber weniger Distanz. Wer wiederum am Empfang arbeitet, für den ist das elegante und freundliche Beige genau richtig. Dunkelgrau ist neutral – und damit ebenfalls ein Klassiker.

Auch wer mit seiner Kleidung nichts Spezielles aussagen will, sollte eines immer ausdrücken: Respekt. Alte Jeans und ein ausgeleiertes T-Shirt sagen: ‚Hey, du bist mir nicht wichtig genug, um

Der Mini-Rock hat im Job nichts zu suchen. Er lenkt nicht nur von der eigenen Kompetenz, sondern auch die Kollegen ab

FOTO: MICHAEL SCHINDLER - FOTOLIA.COM

ANZEIGEN

Perspektive Wiedereinstieg



Zurück in den Job

Moderne IT im Büro

mit SAP-Führerschein **Start 16. 10. 2012**
laufender Einstieg möglich

Förderung möglich! | GFN AG - Die IT-Spezialisten
20097 Hamburg | Hammerbrookstr. 90 | 040 636038-0



3. Hamburger Bildungskiez

21. September 2012
10:00 – 17:00 Uhr

BILDUNG BEWEGT
MEHR ALS SIE DENKEN



WEITER-
BILDUNG
HAMBURG E.V.

Die Weiterbildungsmesse!

Museum der Arbeit, Fabrikhalle
Wiesendamm 3
22305 Hamburg-Barmbek
U- und S-Bahnhof Barmbek
www.weiterbildung-hamburg.net

18. September 2012

mich aufzudressen`. Wer andererseits overdressed ist, fühlt sich meist auch nicht so recht wohl – obwohl die Regel gilt: Besser over- als underdressed. Doch wer sich unwohl fühlt, kann nur selten sein ganzes charmantes und professionelles Potential ausnutzen. Also möglichst vorher in Erfahrung bringen, welcher Dresscode angesagt ist.

Aber wozu eigentlich der ganze Aufwand? Sind reine Äußerlichkeiten wirklich so wichtig? Oh ja! Wir unterschätzen immer noch viel zu oft die Macht des ersten Eindrucks. Nach Experten-Meinung bleiben uns 0,3 bis 3 Sekunden für den ersten Eindruck. Da lässt sich nicht viel Geistreiches sagen, wohl aber wirkt die nonverbale Kommunikation. Bei der Kleidersprache sollte immer überlegt werden zu wem ich sprechen will und welche Erwartungen mein Gegenüber hat. Bediene ich die nicht, führt das leicht zu Irritationen. Das kann natürlich durchaus gewollt sein, á la: Schaut her, ich bin anders! Aber Vorsicht, wer pffiffig daher kommt, sollte dieses Versprechen im beruflichen Alltag auch einlösen.



Business Casual: Jeans, ein sauberes Hemd und ein Sacko - in vielen Firmen eine beliebte Kleiderwahl
FOTO: DANDAMAN - FOTOLIA.DE

Und noch mal Vorsicht: „Kleidersprache“ wirkt immer. Ungeputzte Schuhe oder abgelaufene Sohlen, ein knittriges Jackett oder ein fehlender Knopf stehen für mangelnde Sorgfalt. Und wer mit seinem Äußeren nachlässig ist, ist es vielleicht auch im Job.

Doch was, wenn das berühmte Missgeschick während der Mittagspause geschieht und just vor einem wichtigen Termin ein Fleck auf Bluse oder Krawatte leuchtet? Ein Fleckenstift könnte helfen, der

Griff zur Ersatzbluse/Hemd oder, falls nichts dergleichen zur Hand ist, ins nächste Kaufhaus hetzen. Bei einem Top liebe sich das Kleidungsstück vielleicht auch umdrehen und verschwindet dann

unter dem Blazer. Ein Mann hat diese Option natürlich nicht. Frauen können kleinere Flecken zudem unter einem geschickt drapierten Tuch verschwinden lassen.

Accessoires wie Tücher oder Krawatten bieten zudem die Möglichkeit mit auffälligen Farben oder Mustern Aufmerksamkeit zu wecken. Ideal etwa für eine Netzwerk-Veranstaltung, bei der es sich so von der Masse abheben lässt. Wer jedoch bei einer Präsentation ohnehin im Rampenlicht steht, lenkt mit einem auffälligen Kleidungsstück oder Accessoire nur unnötig von seiner Rede ab.

Und schließlich: Je höher die Position, je dunkler die Farbe. Soll es die Karriereleiter hinauf gehen empfiehlt es sich, schon heute die Kleidung so zu wählen, wie es die Position von morgen verlangt.

Text: Yvonne Scheller

KLEIDERREGELN IM JOB

- **Die Neuner-Regel:** Eine Art Harmonienlehre der Kleidung, die besagt, es sollten nicht mehr als neun sichtbare Teile kombiniert werden (Schuhe und Strümpfe gelten jeweils als Paar). In die gleiche Richtung geht die Regel, nicht mehr als 3 Farben und 2 Muster miteinander zu kombinieren.

- **Accessoires:** Sie bringen Farbe in ein seriöses Outfit und Schmuck bringt es zum glänzen. Allerdings gibt es da schon wieder zahlenmäßige Begrenzungen. Frau trägt nicht mehr als fünf Schmuckstücke. Bei Männern geht der Blick vor allem zur Armbanduhr. Krawattennadeln hingegen sind eher aus der Mode. Die Krawatte endet am Gürtel und ist einen Farbton dunkler als die Farbe des Oberhemdes. Strumpfhosen sind für Frauen im Business laut Knigge ein klares Muss.

- **Auf- und zugeknöpft:** Die Herren der Schöpfung haben es schwer, ständig müssen sie an ihren Knöpfen nesteln. Bei der

Begrüßung zeigt sich der Herr stets zugeknöpft. Sitzt er, wird das Sacko aufgeknöpft. Steht er wieder auf – Knöpfe wieder zu. Allerdings nicht alle. Der unterste Knopf darf beim Einreihern offenbleiben.

- **Nicht zu sexy:** Je klassischer und seriöser das Umfeld, je kritischer sollte der Blick in den Spiegel ausfallen. Wallermähne, starkes Makeup, Miniröcke oder enge Blusen lassen Mann in erster Linie die Frau und erst in zweiter Linie die Geschäftspartnerin erblicken, Frau sieht bei ihrem sexy Gegenüber möglicherweise ohne-hin rot ...

- **Wirkung:** Es ist unmöglich allein über Kleidung eine Beziehung aufzubauen. Aber es ist sehr wohl möglich, über die falsche Kleidung den Beziehungsaufbau zu behindern. Niemand kann sich der visuellen Wirkung entziehen. Übrigens auch keiner `duftenden`. Daher Vorsicht mit Duftwässern. Schweres Parfum hat im Geschäftsalltag nichts zu suchen.

ANZEIGE

Grone Fort- und Weiterbildungen mit Bildungsgutschein

KAUFMÄNNISCHE UMSCHULUNGEN im dualen System

- Bürokauffrau/-mann (auch in Teilzeit)
- Kauffrau/-mann für Bürokommunikation (auch in Teilzeit)
- Kauffrau/-mann im Gesundheitswesen
- Kauffrau/-mann im Groß- und Außenhandel
- Immobilienkauffrau/-mann
- Fachkraft für Lagerlogistik
- Kauffrau/-mann für Spedition und Logistikdienstleistung

Beginn: 1. März 2013

- Nachholen des Berufsabschlusses in 6 Monaten Beginn: 3. Dezember 2012

Stiftung Grone-Schule / Schulbetrieb

Kontakt: ☎ 040 23703-109 • www.bildungsgutscheinumschulung.de

INFO-VERANSTALTUNG
jeden Mittwoch • 10 Uhr
Raum 310

KAUFMÄNNISCHE FACHQUALIFIZIERUNG

- MS-Office 2010
- Rechnungswesen
- Steuerfach
- Wirtschaftsentgisch
- Büroassistentz
- Personalsachbearbeitung mit SAP ERP 6.0

- Ausbildung der Ausbilder (AEVO)

Grone Wirtschaftsakademie GmbH – gemeinnützig –

Kontakt: ☎ 040 23703-400 • www.grone.de/hh-wirtschaftsakademie

INFO-VERANSTALTUNG
jeden Dienstag • 10 Uhr

PFLEGERBERUFE UMSCHULUNG

- Gesundheits- und Pflegeassistent/-in

Grone Altenpflegeschule Hamburg – gemeinnützig –

Kontakt: ☎ 040 23703-501 • www.grone.de/hh-altenpflege

AUS- UND WEITERBILDUNGEN

- Hauptschulabschluss
- Lager und Logistik
- Sport und Fitness
- Einzelhandel
- Schutz und Sicherheit

Grone Netzwerk Hamburg GmbH – gemeinnützig –

Kontakt: Info-Point ☎ 040 23703-0 • www.grone.de/hh-netzwerk



Die Stiftung Grone-Schule und ihre Bildungszentren finden Sie in der City Süd:
Heinrich-Grone-Stieg 1-4 • 20097 Hamburg

Arbeit auf Abruf – Wenn der Chef anruft!

Eine besondere Form der Teilzeitbeschäftigung ist die Abrufarbeit. Arbeitgeber und Arbeitnehmer können vereinbaren, dass die Arbeit dann zu erbringen ist, wenn sie vom Arbeitgeber abgerufen wird

In vielen Branchen ist es Gang und Gäbe. Im Arbeitsvertrag ist eine niedrige Stundenanzahl pro Woche, Monat oder einen längeren Zeitraum vereinbart. Arbeitsstunden, die darüber hinausgehen, leisten die Arbeitnehmer auf Abruf, also dann, wenn der Chef sie ruft, weil gerade viel zu tun ist. Diese Form der Arbeit ist zulässig.

Wenn der Arbeitnehmer aber arbeiten muss, wenn der Chef ihn ruft, bedeutet das quasi eine Dauerbereitschaft. Ein planbares Berufs- oder Privatleben ist kaum möglich, wenn jederzeit damit gerechnet werden muss, dass der Chef anruft und kurzfristig die Arbeit abfordert. Viele Arbeitnehmer, die einen solchen Vertrag haben, empfinden dies als Ausbeutung. So ganz falsch liegen sie damit in einigen Fällen nicht. Allerdings bewegen sich die Vertragsparteien nicht ganz im rechtsfreien Raum. Trotzdem sind die Regeln unzureichend, was wohl auch der Grund dafür ist, dass sie in der Praxis so oft gebrochen werden.

Vereinbaren die Parteien Arbeit auf Abruf, sollten sie eine Mindestarbeitszeit pro Woche vereinbaren. Ebenso sollten sie die Lage der Mindestar-

beitszeit festlegen. Tun sie das nicht, aber vereinbaren Arbeit auf Abruf, so gilt eine



Mindestarbeitszeit von zehn Stunden pro Woche und mindestens drei aufeinanderfolgenden Stunden pro Tag als vereinbart. Aber Vorsicht: Es kann auch eine geringere Arbeitszeit im Arbeitsvertrag vereinbart werden. Allerdings muss ein Arbeitseinsatz mindestens vier Tage vorher angekündigt werden. Soll der Arbeitnehmer also am Dienstag arbeiten, muss ihm dies der Chef bereits am Donnerstag der Vorwoche mitteilen. Davon kann durch Tarifvertrag abgewichen werden.

Es sind Fälle bekannt geworden, in denen lediglich zwei Arbeitsstunden pro Woche garantiert waren. Alles was darüber hinausging, bis zu 40 Stunden pro Woche, sollte frei abrufbar sein. Dies war für die Arbeitnehmer eine unzumutbare Belastung, wie das Bundesarbeitsgericht festgestellt hat. Die Arbeitnehmer wussten nie, wann und wie lange sie arbeiten

mussten. Das Einkommen war auch nicht kalkulierbar. Deshalb wurden die gesetzlichen Regeln vom höchsten deutschen Arbeitsgericht ergänzt. Grundsätzlich hat es zwar ein berechtigtes Interesse des Arbeitgebers an flexiblen Arbeitseinsätzen

erkannt, andererseits aber auch das Interesse des Arbeitnehmers an festen Arbeitszeiten und kalkulierbarem Einkommen. So hat das Gericht den Anteil der Abrufarbeit an der festgelegten Mindestarbeitszeit begrenzt. Nur 25 % dürften frei abrufbar sein. Sind also 30 Wochenstunden vereinbart, dürfen lediglich 7,5 Stunden frei abgerufen werden. Andererseits kann auch eine Höchstarbeitszeit mit einer Verringerungsmöglichkeit vereinbart sein. Der Verringerungsanteil darf nicht mehr als 20 % betragen. Sind also 40 Stunden vereinbart, dürfen 32 nicht unterschritten werden. Diese Regelungen gelten aber nur, wenn auch tatsächlich eine entsprechende Vereinbarung getroffen wurde. Sie sind nicht auf einen unbeschränkten Arbeitsvertrag anwendbar.

Ist im Vertrag keine Stundenzahl geregelt, muss der Arbeitgeber mindestens zehn Stunden pro Woche bezahlen.

Ebenso mindestens drei aufeinanderfolgende Stunden pro Arbeitstag. Wichtig ist auch die Ankündigungsfrist von vier Tagen. Wird diese nicht eingehalten, ist der Arbeitnehmer nicht zur Arbeit verpflichtet, hat jedoch Anspruch auf seinen Lohn.

Nun ist es wie immer nicht einfach, Arbeitgeber zur Einhaltung dieser Regeln zu bewegen. Gerade im Bereich von Nebenjobs und im Niedriglohnbereich wird viel von der Abrufarbeit Gebrauch gemacht. Oft stehen Arbeitnehmer vor der Frage, ob sie derartige Bedingungen akzeptieren oder den Job nicht bekommen. Für viele ist selbst ein Job zu schlechten Bedingungen wirtschaftlich wichtig, da das Geld sonst fehlen würde. Allerdings zeigt die Praxis auch, dass sich Arbeitnehmer zu selten wehren, aus Angst, den Job nicht zu bekommen oder ihn zu verlieren. Ganz rechtlos ist jedoch niemand. Auch im Bereich der Abrufarbeit gelten die sonstigen Schutzrechte, wie z.B. der Kündigungsschutz. Es gibt Mittel und Wege. Lassen Sie sich fachanwaltlich beraten.

Otmar Korte,
Fachanwalt für Arbeitsrecht

Mit freundlicher Unterstützung durch



Otmar Korte

KORTE
FACHANWÄLTE FÜR ARBEITSRECHT

Niendorfer Str. 143 • 22848 Norderstedt • Tel.: 040 /52 88 44 44 • Fax: 040 /52 88 44 45
E-Mail: ra@korte-rechtsanwalt.de • www.korte-rechtsanwalt.de



Dennis Küster

JOB-, AUS- UND WEITERBILDUNGS- MESSE

im Flughafen Hamburg // Terminal Tango



Über 100 namhafte Aussteller präsentieren sich auf Norddeutschlands größter interdisziplinärer Karrieremesse:

- ca. 3.000 freie Jobs
- hunderte freie Ausbildungsplätze
- zahlreiche Weiterbildungs- & Qualifizierungsangebote

Freitag, 26. Oktober 2012

NEUER JOB GEFÄLLIG?

10. Job-, Aus- & Weiterbildungsmesse im Terminal Tango, Flughafen Hamburg, am 26. Oktober 2012

NEU:

Der Azubi-Bus

Erlebe die Unternehmen hautnah und live – lass Dich mit dem Azubi-Bus direkt ins Unternehmen fahren und schaue hinter die Kulissen Deines zukünftigen Arbeitgebers. **Eine Anmeldung zwingend erforderlich:** <http://ausbildung.jobs-kompakt.de>



Rund 100 namhafte Unternehmen werden über 3.000 Stellenangebote, ca. 250 Ausbildungsplätze und zahlreiche Weiterbildungs- und Qualifizierungsmaßnahmen auf der Messe vorstellen. Der tolle Erfolg der ersten neun Veranstaltungen, mit jeweils etwa 100 Ausstellern und über 5.000, im Vorwege registrierten Bewerbern/Besuchern, hat uns dazu bewogen, auch in diesem Herbst eine Karriere-messe im Flughafen Hamburg (Terminal Tango) abzuhalten. Die Messe wird von vielen regionalen Unternehmen unterstützt. Ziel ist es, wechselwilligen Fachkräften und Ingenieuren, Pendlern, ungelerten Kräften und Arbeitslosen sowie Auszubildenden und zukünftigen Schulabgängern Wege zu einem neuen Job aufzuzeigen. Die enge Zusammenarbeit mit den aktiven Partnern der verschiedenen Branchen rund um die Themen 'Jobs – Karriere – Ausbildung – Weiterbildung' begründet den Erfolg dieser Messe. Auf der Messe werden durch begleitende Vorträge und

einem anschließenden offenen Diskussionspodium den Teilnehmern umfangreiche Infos geliefert.

3.000 freie Jobangebote

aus den Bereichen Logistik, Luftfahrt, Erneuerbare Energien, Medizinische Pflege, Sicherheit & Werkschutz, Öffentliche Verwaltung, Bundeswehr, Einzelhandel, Zeitarbeit, kaufmännische und gewerbliche Kräfte aller Branchen, Forschung & Technik.

Freie Ausbildungsplätze

REWE, die Polizei Hamburg, Thyssen Krupp und viele weitere Firmen suchen Nachwuchs für das Ausbildungsjahr 2013 in zahlreichen Ausbildungs- und Bachelor-Studiengängen.

Zahlreiche interessante Weiterbildungsangebote

Wenn Ihnen für den einen oder anderen Job noch die nötige Qualifikation fehlt, finden Sie auf der Messe bestimmt das richtige Qualifizierungs- oder Weiterbildungsangebot.

Tipp von Jobs-Kompakt

Bringen Sie unbedingt eine aktuelle und vollständige Bewerbungsmappe mit auf die Messe, damit interessierte Personaler einen ersten Eindruck gewinnen können. Ein persönliches Anschreiben ist nicht nötig. Informieren Sie sich auch schon im Vorwege über die ausstellenden Firmen. Das erleichtert Ihnen das Gespräch und verspricht einen größeren Erfolg!

Kostenloser Bewerbungsmappen-Check

Wie gut ist Ihre Bewerbungsmappe? Gibt es vielleicht noch Optimierungsbedarf? Unser kostenloser Bewerbungsmappen-Check gibt schnell, unkompliziert und kostenlos wertvolle Anregungen.

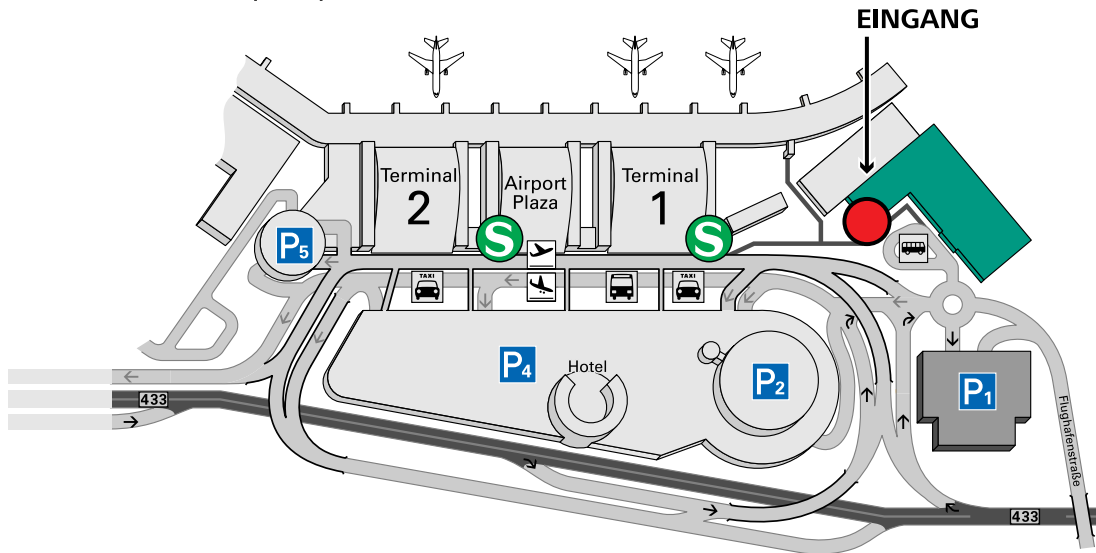
Kostenlose Eintrittskarte

Auch der Besuch der 10. Karriere-messe ist selbstverständlich kostenlos. Aus Sicherheitsgründen ist der Zugang am Flughafen allerdings nur mit gültiger Eintrittskarte möglich. Das Ausstellerverzeichnis und Ihre kostenlose Eintrittskarte erhalten Sie unter:

www.bewerbertag24.de

Anfahrt mit dem öffentl. Nahverkehr: Mit der **U1** bis Ohlsdorf und dann mit der **S1** bis zur Haltestelle „Hamburg Airport“ oder mit den Buslinien **26, 274, 292** und **39**

Terminal Tango
Hamburg Airport – Event Location



ECKDATEN

wann? 26. Oktober 2012, 9.00-15.00 Uhr
wo? Flughafen Hamburg, Terminal Tango
Eintritt frei!

Ihre kostenlose Eintrittskarte erhalten Sie unter:
www.bewerbertag24.de

JOB-, AUS- UND WEITERBILDUNGS- MESSE

im Flughafen Hamburg // Terminal Tango
Freitag, 26. Oktober 2012 // 9.00 - 15.00 Uhr
Eintritt nur mit Eintrittskarte – diese erhalten Sie kostenlos unter:
www.Bewerbertag24.de

Jobs, Aus- und Weiterbildung in vielen
Branchen und Positionen

Gratis Bewerbungsmappen-Check

technisch + kaufmännisch + gewerblich + medizinisch

präsentiert von **JOBS-KOMPAKT
NORD**

mit Unterstützung durch **jobcenter
team.arbeit.hamburg**

 **Bundesagentur
für Arbeit**



Wir qualifizieren zur/zum:

- **Alltagsbegleiter (m/w)**
und Betreuungskraft für Demenzkranke
gem. § 87b Abs. 3 SGB XI; **Beginn 22.10.2012**
- **Professioneller Gabelstaplerfahrer
mit Lagerkenntnissen (m/w)**
Erwerb der Bedienberechtigungen Gabelstapler, Schubmast- und
Kommissionierstapler; **Beginn 26.09.2012**
- **Reinigungsfachpersonal (m/w)**
inkl. Führerschein Kl. B*; **Beginn: 05.11.2012**
- **Fachkraft für Kfz-Unfallschadenreparatur (m/w)**
inkl. Unfallschadenbegutachtung, Ausbeul- und Richtarbeiten,
Schweißverfahren, Smart-Repair; **Beginn: 09.10.2012**

TÜV NORD Schulungszentrum,
Gründgensstraße 6 ■ 22309 Hamburg ■ www.tuevnordschulungszentrum.de
* Führerscheinausbildung durch Vertragsfahrschule

Beratung und Information: 040 / 78 08 14 - 0

TÜV NORD
Schulungszentrum



WEITERBILDUNG HAMBURG E.V.
Geprüfte Weiterbildungseinrichtung

**MIT QUALITÄT
IN DER WEITERBILDUNG
ZUM ERFOLG!**

Setzen Sie auf geprüfte Qualität in der Weiterbildung!

Rund 200 Hamburger Bildungseinrichtungen
haben unser Prüfsiegel.

Achten Sie darauf, Entscheider tun es auch!

www.weiterbildung-hamburg.net



**WEITER-
BILDUNG
HAMBURG E.V.**

18. September 2012



Mit Bürosport zum Geldsegen

Kalorien verbrennen, während man im Bürostuhl sitzt? Eine geniale Idee, die in den USA bereits Tausenden zu einer besseren Figur verholfen hat. Dem Erfinder hat die Geschäftsidee zwar noch kein all zu pralles Bankkonto beschert, doch er ist auf dem besten Wege dorthin

Anstelle von horrenden Fitnessstudiogebühren, hässlichen Laufrädern im Wohnzimmer und des lästigen Zeitaufwands, den man fürs Sporttreiben aufbringen muss, hat Erin Stacy eine viel praktischere Lösung gefunden: den Fitness Stride!

Der athletische US-Amerikaner ist Fitness-Trainer. Immer wieder wurde ihm von seinen Kunden gesagt, dass sie einfach nicht genug Zeit hätten, um Sport zu treiben und sich fit zu halten. Also machte sich Erin daran, eine Vorrichtung zu erfinden, die sich während alltäglicher Aufgaben tragen lässt und einem zum Kalorieverbrennen verhilft.

Die elastischen Bänder gibt es in drei verschiedenen Widerstandsstärken, die man einzeln oder miteinander kombiniert tragen kann. Je nachdem, wie fit man ist. Bindet man sie beispielsweise um die Oberschenkel während man einkaufen geht, die Wäsche zusammenlegt oder den Hund Gassi führt, so hat man einen sensationellen Effekt: Beim Gehen verbrennt man Kalorien!

Aufgrund des zusätzlichen Widerstands, gegen den die Bein-, Arm- oder Bauchmuskeln ankämpfen müssen, wirkt die alltägliche Bewegung doppelt. Wer die Bänder zum Beispiel beim Joggen trägt, braucht in Zukunft nur noch 30 Minuten laufen zu gehen, um dasselbe Ergebnis wie nach einer Stunde Jogging ohne Fitness Stride zu erzielen.

Gleiches gilt für Aerobic, Tennis, Schwimmen, Boxen, etc. Machen Sie einen Sit-up mit den Elastikbändern, so erzielen Sie die Wirkung von vier Sit-ups ohne die Bänder. Die Zeitersparnis ist der zentrale Markenvorteil



Ob Rückenschule, Gesichtsgymnastik oder Yoga: Manche Übungen lassen sich bequem in den Büroalltag einbauen und sorgen für Wohlbefinden

FOTO: SCREENSHOT

von Stacys Erfindung.

Junge wie ältere Fitnessfreunde können die Vorteile von Fitness Stride nutzen. Selbst im Haus, während Sie die Wäsche aus der Waschmaschine holen, sie aufhängen oder zusammenlegen. Beim Kochen, Bügeln, Putzen, Staubsaugen oder sogar beim Fernsehen!

Die Idee ist super und das Produkt funktioniert. Stacy lässt die Bänder für 10 Dollar das Set in China produzieren. Auf seiner Website bietet er den Fitness Stride für 49,95 US-Dollar an. Die Gewinnmarge ist gut. Wenn das Produkt gekauft wird.

Stacy hat es lediglich mit einer Herausforderung zu tun: In den USA ist der Fitnessmarkt mit Sportartikeln mehr als gesättigt. Dennoch ist er überzeugt davon, dass keines der anderen Produkte einen solch einzigartigen Wettbewerbsvorteil hat wie sein Fitness Stride.

Daher galt es, die potentiellen Käufer auf sein Produkt aufmerksam zu machen. Denn die Vermarktung ist alles bei einem

ten erfolgversprechend genug, dass sie ihn im Herbst 2011 einluden. Zwar fand Stacy keinen Investor, doch sein Auftritt brachte ihm die nötige Publicity: Über 8 Millionen Amerikaner hatten den sympathischen Mann und seine Leidenschaft für sein Produkt im Fernsehen gesehen.

Dank der genialen Einfachheit des Fitness Stride und Stacys Mut, sein Produkt auf lockere Art einem Millionenpublikum zu präsentieren, sammelte er Pluspunkte bei den Verbrauchern, die die geniale Idee nun am eigenen Leibe ausprobieren wollten.

Die Folge: Auf Stacys Websites und in den Online-Shops wie Footlocker und Champs, die den Fitness Stride anbieten, waren die Produkte innerhalb weniger Tage ausverkauft. Stacy kam mit den Bestellungen kaum hinterher. Doch bei einem Umsatz von gut 150.000 US-Dollar und einem Gewinn von immerhin 65.000 US-Dollar im vergangenen Jahr ist er nun dabei, sein Geschäft zu etablieren, sodass er in weitere Produktionskosten investieren kann.

Weitere Informationen

<http://www.FitnessStride.com>

ANZEIGE



Sichern Sie Ihre Zukunft!
Wir schulen um zur/zum:

- **Fachlagerist** (m/w)
mit IHK-Abschluss; inkl. Betriebspraktikum, **Beginn 01.10.2012**
- **Fachkraft für Lagerlogistik** (m/w)
mit IHK-Abschluss; inkl. Betriebspraktikum, **Beginn 01.10.2012**

TÜV NORD Schulungszentrum
Gründgensstraße 6 ■ 22309 Hamburg ■ www.tuevnordschulungszentrum.de
Beratung und Information: 040/78 03 14 - 0

Ausbildung zum Weinküfer

Der Weg von der Traube bis zum erlesenen Wein ist lang. Ein ausgeprägter Geschmackssinn und großes Interesse für Weine sind Voraussetzung für den Beruf des Weinküfers



Der Aufgabenbereich des Weinküfers umfasst die Annahme und Kelterung (Pressung) der Weintrauben, des Weiteren die Steuerung und Überwachung der Gärung und den Ausbau des Weines
FOTO: AUREMAR - FOTOLIA.COM

ANZEIGE

CNC-FIT-Schulungszentrum

Berufliche Weiterbildung
Umschulung



CNC- Dreh-, Fräs- und Drehfrästechnik

Zertifizierte Bildungsbausteine für die arbeitsplatzbezogene Fort- und Weiterbildung

Programmierung nach: **DIN 66025 MTS** (Siemens, Fanuc etc.)
Mazak
Heidenhain
CAD-CAM-Schulung (Peps)

Individuelle Ausbildung mit sehr hohem Praxisanteil an CNC-Produktionsmaschinen.

Laufender Einstieg!

IHK-Abendkurse möglich



IHK-Zertifikatslehrgang
Industriefachkraft CNC-Technik (IHK)

Zugelassene Weiterbildungsmaßnahme für die Förderung der beruflichen Weiterbildung nach dem Recht der Arbeitsförderung. Zertifiziert nach DIN EN 9001:2008 und AZWV durch ZDH-Zert.

CNC-FIT-Schulungszentrum GmbH & Co. KG
Robert-Bosch-Str. 10 | 27777 Ganderkesee
Tel.: 04222 9471315 | info@cnc-fit.de | www.cnc-fit.de



Reg.-Nr.: Q1 031000E



Reg.-Nr.: T 0310009-0

Die Welt des Weins ist eine besondere. Warum diese nicht zum Beruf machen? Wer kulinarisch interessiert ist und einen kreativen, abwechslungsreichen und modernen Beruf anstrebt, der sollte sich mit der Ausbildung zum Weinküfer beschäftigen. Hier lernt man, wie man aus Trauben und anderem Obst den sogenannten Most herstellt, der dann zu Wein, Sekt oder Fruchtsaft verarbeitet wird.

Um erstklassige Qualität liefern zu können, brauchen Weinküfer viel Erfahrung und tiefgreifende Kenntnisse. In der Ausbildung wird ihnen nicht nur das Wissen über die Herstellung des Weins von der Traube bis zur Abfüllung vermittelt. Sie werden auch darin geschult, wie sie ihre Kunden fachmännisch und individuell beraten, ob bei Weinproben, im direkten Verkauf im Weinbaubetrieb oder im Online-Shop.

„Am besten gefällt es mir, wenn wir den fertigen Wein verkosten und auf seine Qualität prüfen“, schmunzelt Klara. Sie ist in ihrem dritten Ausbildungsjahr zur Weinküferin im Alten Land

und hat sichtlich Freude an ihrer Ausbildung. Hier geht es jedoch nicht nur so feucht fröhlich zu wie es sich bei ihr anhört.

Die Weinküfer-Azubis sind mit dem gesamten Prozess der Weinherstellung vertraut. So müssen sie zuerst die Trauben nach der Lese auf ihre Qualität und Beschaffenheit prüfen, sie dann maschinell zerkleinern und mahlen, sodass Maische entsteht. Diese pressen sie im Anschluss zu Most aus, der dann mit Hilfe von Hefe, Zucker und Schönungsmitteln zu Wein oder Sekt vergoren wird.

„Hierfür müssen wir Traubenpressen, Pumpen und Filter sowie temperaturgesteuerte Gärvorrichtungen bedienen können“, beschreibt Klara die Vorgänge. „Zudem muss ich in der Lage sein, mit Flaschenreinigungs- und Abfüllanlagen sowie Etikettiermaschinen umgehen zu können.“ Am Computer erledigt sie die Dokumentation von Messergebnissen oder hilft dabei, die Präsentation der Weine im Online-Shop zu gestalten.

Ein weiterer wichtiger Baustein, den Weinküfer während ihrer Ausbildung erlernen, ist die

18. September 2012



WEITERE INFORMATIONEN 'WEINKÜFER'

Branchen, in denen Weinküfer tätig sein können**Landwirtschaft:**

- Anbau von Wein- und Tafeltrauben: z. B. private Weingüter mit Kellereien, staatliche Weingüter

Getränkeindustrie:

- Herstellung von Traubenwein: z. B. Weinkellereien und Kelterbetriebe
 - Herstellung von Apfelwein und anderen Fruchtweinen
 - Einzelhandel : z. B. Weinfachgeschäfte und Weinabteilungen in Feinkost- und Warenhäusern
 - Großhandel mit Getränken: z. B. Winzergenossenschaften und gewerblicher Weingroßhandel
 - Obst, Gemüse: Herstellung von Frucht- und Gemüsesäften, z. B. Fruchtverwertungsbetriebe

Persönliche Voraussetzungen für den Beruf des Weinküfers

- Sensorische Fähigkeiten (guter Geschmacks- und Geruchssinn)
 - Körperliche Fitness (z. B. Traubenpressen bedienen, Wein lagern)

- Hygienebewusstsein
 - Spaß am Kundenkontakt (z. B. bei Weinproben, beim direkten Verkauf)
 - Kommunikationsfähigkeit (Unterschiede zwischen Weinsorten erklären können)

- Alkohol vertragen (Wein trinken gehört zum Beruf)

Ausbildungsvergütung

Die Ausbildungsvergütung von Weinküfern richtet sich überwiegend nach tarifvertraglichen Vereinbarungen, es sei denn der Ausbildungsbetrieb ist nicht tarifgebunden und vereinbart freie Ausbildungsvergütungen. Die Höhe des monatlichen Einkommens ist unter anderem auch davon abhängig, in welchem Ausbildungsbereich (Industrie und Handel, Handwerk u.a.) und in welcher Branche die Ausbildung stattfindet.

Folgende Ausbildungsvergütungen gelten für Weinküfer:

- 1. Ausbildungsjahr: 499 bis 549 Euro im Monat

- 2. Ausbildungsjahr: 546 bis 574 Euro im Monat
 - 3. Ausbildungsjahr: 637 bis 660 Euro im Monat

Quelle: Bundesministerium für Arbeit und Soziales, Tarifauswertung - Tarifvertragliche Ausbildungsvergütungen - Stand: Januar 2012

Verdienst nach erfolgreicher Ausbildung

Die tarifliche Bruttogrundvergütung eines ausgebildeten Weinküfers liegt zwischen 1.658 und 2.029 Euro im Monat. Es können regionale Unterschiede auftreten. Manche Arbeitgeber zahlen zusätzliches Urlaubs- und/ oder Weihnachtsgeld.

Neuerung der Ausbildungsregelung ab 1. August 2013

Die zur Zeit gültige Ausbildungsordnung zum Weinküfer aus dem Jahr 1982 soll modernisiert werden. Geplant ist, die Ausbildungsinhalte auf die neuen technologischen Entwicklungen und die modernen Produktions- und Handlungsprozesse anzupassen.

Überwachung des Gärprozesses. Sie entnehmen Proben und entscheiden anhand von Labortests, wann sie den Wein filtern können, um ihn von Hefe und Trübstoffen wie Samen oder Schalenstücke zu befreien. So wird der Wein klar.

Hierbei ist echtes Feingefühl gefragt! Wird zu stark gefiltert, können wertvolle Inhaltsstoffe verloren gehen. „Den fertigen Wein prüfen wir dann auf Geschmack, Farbe und Bukett. Denn Laboruntersuchungen allein können nicht feststellen, ob der Wein auch so riecht und schmeckt, wie er es soll“, weiß Klara.

Auch wenn hier das Weintrinken zum Beruf gehört, so ist es doch eine wahre Wissenschaft für sich, die Qualität der Weine nach Klarheit, Farbe, Geruch und Geschmack beurteilen zu können. Das muss gelernt sein und man benötigt einen guten Geschmacks- und Geruchssinn! „Ich lerne von unserem alteingesessenen Kellermeister“, erklärt Klara. „Er hat mir gezeigt, woran ich einen guten Tropfen erkenne!“

Im Anschluss wird der fertige

Wein schließlich in Fässer, Flaschen und Kartons abgefüllt. Auch das wird den Weinküfer-Azulis beigebracht. Darüber hinaus lernen sie, wie man den Wein fachgerecht lagert und ihn für den Versand vorbereitet.

Grundsätzlich ist nach dem Berufsbildungsgesetz keine bestimmte Schulbildung vorgeschrieben, um für die Ausbildung zum Weinküfer zugelassen zu werden. In der Praxis zeigt sich jedoch, dass die Betriebe überwiegend angehende Weinküfer mit mittlerem Bildungsabschluss einstellen.

Diese bundesweit geregelte dreijährige Ausbildung wird in Ausbildungsbetrieben wie Weinbaubetrieben, Kellereien und Kellern angeboten. Darüber hinaus können Weinküfer auch im Groß- bzw. Einzelhandel wie beispielsweise in Weinfachgeschäften oder Delikatessenzentren ausgebildet werden.

Nach erfolgreicher Lehre sind auch in der Saffherstellung bei Fruchtverwertungsbetrieben Joboptionen für Weinküfer offen. Die Weiterbildung zum Meister und das Onlinegeschäft mit Wein bieten gute Zukunftsperspektiven.

ANZEIGE

Ihr Weg zum neuen Arbeitsplatz

Menschen - Bildung - Erfolg

Umschulung**Fachinformatiker (IHK)**

inkl. Spezialistenprofil/Zertifikate **IT-Kundenbetreuer (BfiG)**
 21 Monate mit 12 Monaten Praktikum **Start 1. Oktober**

IT-Lehrgänge für Quer- und Wiedereinsteiger

IT-Servicetechniker | IT-Service Spezialist

IT-Lehrgänge für Berufserfahrene

IT-Administrator | IT-Netzwerkspezialist

2-8 Monate Lehrgangsdauer

Start 1. Oktober

Entwicklung webbasierter Anwendungen

WEB Design & Development (HTML, CSS, CMS, JScript, PHP)

Softwareentwicklung (Java EE, Android)

2-6 Monate Lehrgangsdauer

Start 10. Oktober

Förderung möglich! | **GFN AG - Die IT-Spezialisten**

20097 Hamburg | Hammerbrookstr. 90 | 040 636038-0



Bauen wir gemeinsam etwas auf.

Qualifizierte Mitarbeiter (m/w)

Erfahrene Bankkaufleute (m/w)

Wir sind eine von Autoherstellern unabhängige Spezialbank für das Kraftfahrzeuggewerbe und gehören im Konzernverbund der Societe Generale Group zu den führenden Kreditinstituten Europas. Unseren Kunden bieten wir maßgeschneiderte Finanzdienstleistungen rund ums Automobil, Ihnen den perfekten Einstieg in die Finanz- und Leasingwirtschaft.

Bank Deutsches Kraftfahrzeuggewerbe AG
Personalabteilung, Maike Klein, Nedderfeld 95
22529 Hamburg, Telefon: 0 40/4 80 91-2904
www.bdk-bank.de/careers



Bank Deutsches
Kraftfahrzeuggewerbe



www.bdk-bank.de

Die Bank zum Auto.

Direct Job

Zeitarbeit GmbH

Als mittelständischer und regionaler Personaldienstleister suchen wir für den Einsatz bei unseren Kunden m/w:

- Telefonische Vertriebstalente
- Kundenberater für den technischen Support
- Reiseverkehrskaufleute
- Systemadministrator
- Kreditberater für die Kundenbetreuung
- Sozialversicherungsfachangestellte

Ihre vollständigen Bewerbungsunterlagen senden Sie bitte an:

Direct Job Zeitarbeit GmbH | Hammer Steindamm 5-7 | 22089 Hamburg
Telefon: +49 40 27147 300 | E-Mail: personal@direct-job.de

DIE ROCKEN, DIESE JOBS

Ihre berufliche Zukunft als
examinierte Pflegekraft (m/w)



Gemäß unserem Motto „Zurück ins Leben“ betreuen wir bundesweit intensivpflegebedürftige Patienten im eigenen zu Hause.

Für die Versorgung unserer Patienten in **Börnsen, Brietlingen, Hamburg, Hammah, Norderstedt, Pinneberg, Reinbeck** und **Wentorf** suchen wir Sie in Vollzeit, Teilzeit und auf 400 €-Basis.

Es erwartet Sie eine individuelle Einarbeitung in einem festen Mitarbeiterteam, viel Zeit für den Patienten sowie eine regionale PDL als Ansprechpartner vor Ort.

Bewerben Sie sich:

Gesellschaft für medizinische
Intensivpflege mbH
Marzahner Str. 34, 13053 Berlin
Telefon 030/232 58 888
jobs@gip-intensivpflege.de
www.gip-intensivpflege.de

Bewerben Sie sich bitte unter
Angabe der Ref.Nr. 37-832.

GIP
Zurück ins Leben



Wir suchen in Hamburg, Norderstedt und Umgebung (m/w):

- **Gewerbliche Helfer**
ab 18 Jahren für Lager- und Produktionstätigkeiten, gerne auch ungelernete Kräfte
Voraussetzung: gutes Deutsch in Wort und Schrift, Schichtbereitschaft, Flexibilität
- **Staplerfahrer**
Voraussetzung: Staplerschein, Erfahrung in der Lagerverwaltung, gutes Deutsch in Wort und Schrift

Pasit GmbH Zeitarbeit
Kirchenstraße 1
22848 Nordstedt
040/52 82 061
norderstedt@pasit-nord.de
www.pasit.de

Neuer Job gefällig?
www.Jobs-Kompakt.de

18. September 2012

Heer · Luftwaffe · Marine · Zentraler Sanitätsdienst · Streitkräftebasis · Wehrverwaltung



Gemeinsam für Deutschland!

Bundeswehr
Wir. Dienen. Deutschland.

Sie suchen einen modernen, anspruchsvollen Arbeitsplatz bei guter Bezahlung?

Sie möchten eine berufliche Ausbildung durchlaufen oder zeitlich befristet freiwilligen Wehrdienst leisten?

Sie wollen Kameradschaft und Teamwork erleben?

Werden Sie Soldat/-in bei der Bundeswehr!

Wir freuen uns auf Sie:
Karriereberatung Hamburg
Tel.: (040) 41 50 23 81
Mail: wdbera.hh@bundeswehr.org

Bewerbungen von Frauen sind erwünscht. Sie werden bei gleicher Qualifikation bevorzugt eingestellt.

www.bundeswehr-karriere.de **Karriere-Hotline: (0800) 9 80 08 80**



Bei uns sind sie richtig!

Wir suchen für unseren Kunden

Bankkaufleute (m/w) im Raum Hamburg

- attraktiver Arbeitgeber
- junges, dynamisches Team
- attraktive Vergütung sowie gute Sozialleistungen

Ein großer Versicherungskonzern sucht dringend

Schadenssachbearbeiter (m/w) in Hamburg

- Erfahrungen im Bereich Haftpflicht
- Spaß an der Arbeit mit Kunden und Teammitgliedern

Für unseren Kunden in Lüneburg suchen wir für das Lager Sie als

Mitarbeiter Wareneingang (m/w)

Wenn Sie über SAP Kenntnisse und einer kaufmännischen Ausbildung verfügen, zögern Sie nicht! Bewerben Sie sich bei uns!

Die DEKRA Arbeit Gruppe gehört mit bundes- und europaweite über 110 Geschäftsstellen zu den erfolgreichsten vermittlungsorientierten Personaldienstleistungsunternehmen in Deutschland.

Wir sind kontinuierlich auf der Suche nach kaufmännischen Fachkräften, die sich einer spannenden beruflichen Herausforderung stellen wollen.

DEKRA Commercial Services & Engineering GmbH
 Stresemannstraße 342
 22761 Hamburg
 Tel.: 040/ 8906674-0
 hamburg.cse@dekra.com



DEKRA Arbeit Gruppe

Sie haben eine anerkannte Behinderung und suchen Arbeit? **ARINET**

Sie wünschen sich Unterstützung auf dem Weg dorthin? Wir nehmen uns Zeit für Sie! Unser kostenfreies Angebot zu Ihrer Unterstützung umfasst:

- Hilfen zur Klärung Ihrer beruflichen Situation
- Entwicklung geeigneter Perspektiven
- Suche nach einer passenden Tätigkeit
- Kleingruppen (z. B. zur Stressbewältigung)
- Einzelberatung

Für weitere Informationen stehen wir Ihnen gern zur Verfügung:
 PiCo - Personenindividuelles Coaching | 040/389045-35 | www.arinet-hamburg.de
 ARINET GmbH | Schauenburgerstraße 6 | 20095 Hamburg



Europäische Union
Europäischer Sozialfonds ESF



Hamburg

Damit ist Hamburg beschäftigt!

Mit Sicherheit ein guter Job

Wir stellen ein (m/w):

**Schlosser/ Schweißer
 Maler/ Malerhelfer
 Bau-/ Möbeltischler
 Lager-/ Produktionshelferinnen
 KFZ-Mechatroniker/ Reifenmonteure**

Die p.A.- GmbH Personalleasing
 Wandsbeker Chaussee 84 · 22089 Hamburg
 hamburg@die-pa.de · www.die-pa.de
 Tel. 040 87080110






Die nächste Jobs-Kompakt NORD erscheint schon am

2. Oktober 2012

Rund 120.000 LeserInnen alle 14 Tage im Großraum HH

Anzeigen ab 59,- Euro
Tel. 040 - 64 666 1600

Als bestzertifizierter Personaldienstleister Deutschlands arbeiten wir mit namhaften Industrieunternehmen im Großraum Hamburg zusammen und vermitteln unser Personal in langfristige Arbeitsplätze.

www.IMPACT-Group.de

Wir freuen uns auf Ihre vollständigen Bewerbungsunterlagen.

Weitere Stellenangebote finden Sie unter: www.IMPACT.Jobs

Aktuell suchen wir:

- Chemikanten m/w**
- Chemielaboranten m/w**
- Ingenieure m/w**
- CNC-Fachkräfte m/w**
- Speditionskaufleute m/w**
- Maschinenführer m/w**



IMPACT Group
Neuer Wall 9
20354 Hamburg

Telefon 040/350 16 310
E-Mail Hamburg@IMPACT-Group.de

JOBPOWER®
PERSONALDIENSTLEISTUNGS GMBH

WIR SUCHEN FÜR DEN RAUM HAMBURG:

- **Kommissionierer** m/w
- **Staplerfahrer** m/w
- **Paketzusteller** m/w (mit Führerschein)
- **Schlosser / Schweißer** m/w
- **Servicemitarbeiter** m/w (Hotellerie und Gastronomie)
- **Telefonisten** m/w

...mit Sicherheit ein guter Arbeitsplatz!

WIR BIETEN:

übertarifliche Bezahlung, einen festen Arbeitsplatz und eine sehr gute Übernahmeoption durch unsere Kunden

JOBPOWER Personaldienstleistungs GmbH | Brauhausstr. 17 - 19 | 22041 Hamburg
Tel: 040 200091 0 | Fax: 040 200091 22 | E-Mail: info@jobpower.eu
www.jobpower.eu

PROTEKTOR

Fachschule für Sicherheitsdienstleistungen, Facility Management und Euromanagement



Weiterbildung nach Maß

modular und gefördert – für lebenslanges Lernen ...

Sicherheit

- Sachkunde gem. § 34a GewO
- Sicherheitsfachkraft 3, 6, 9 Monate
- Geprüfte Schutz- und Sicherheitskraft (IHK)
- Servicekraft für Schutz und Sicherheit (IHK)
- Fachkraft für Schutz und Sicherheit (IHK)
- Meister/in für Schutz und Sicherheit (IHK)
- Fachwirt/in für Schutz und Sicherheit

Facility Management

- Servicekraft Facility Management (GEFMA)
- Fachwirt Facility Management (GEFMA)
- Bachelor of Engineering – Facility Management
- Immobilienkaufmann/-frau (IHK)

... und für Ihre sichere Zukunft:
Vermittlung in einen festen Arbeitsplatz!

+++ Laufender Einstieg möglich! +++

Fachschule Protektor

Steintorwall 4, 20095 Hamburg
Tel.: 040/3 25 84 20
www.fachschule-protektor.eu



Stand 12.09.2012 - Wir übernehmen für Verfügbarkeit und Richtigkeit keine Gewähr

Job-Bezeichnung	Beschreibung	Anforderungen	Kontakt
Werbetechniker oder Mediengestalter (m/w) mit Werbetechnik Erfahrung	Ideal wäre eine Werbetechnikerausbildung oder eine vergleichbare Ausbildung mit Berufserfahrung.	DTP Adobe Creative Suite und Farbmanagement, Erfahrungen mit LFP Digitaldruck, Schneideplotts und Weiterverarbeitung, Technisches Verständnis und Vorstellungsvermögen, handwerkliches eschick, Spaß an der Lösung komplizierter Aufgaben.	MTex Goetz + Goetz Warenhandelsges. mbH / Herr Heiko Goetz Bambeker Straße 16 22303 Hamburg Telefon: 040 / 27 07 960 E-Mail: hgoetz@mtex.de
Stadtführer/innen als freie Mitarbeiter/in	Im Idealfall leben Sie schon lange in Ihrer Stadt Hamburg, essen gerne und reden gern über kulinarische Genüsse. Außerdem interessieren Sie sich für die Geschichte und Kultur ebenso wie für Architektur. Besondere Vorkenntnisse sind nicht erforderlich, da wir Sie gut einarbeiten werden.	Kontaktfreudigkeit und Interesse an anderen Menschen setzen wir ebenso voraus wie die Fähigkeit, die Touren sowohl auf deutsch als auch auf englisch zu halten. Sehr wichtig sind uns Zuverlässigkeit und das Anvisieren einer langfristigen Zusammenarbeit.	eat-the-world GmbH Frau Elke Freimuth Urbanstraße 94 10967 Berlin E-Mail: job@eat-the-world.com
Sachbearbeiter Disposition m/w	Materialbeschaffung, Planung des Materialbedarfs, Erstellen von Soll-/Ist-Analysen bzgl. Materialsituation und Festlegung der Materialverfügbarkeit für Kundenaufträge, Festlegen von Dispositionsarten und Losbildungsverfahren, Definieren von Lager- und Anlieferstrategien	Abgeschlossene kaufmännische Ausbildung mit Berufserfahrung im Bereich Materialdisposition oder Einkauf eines Industrieunternehmens oder vergleichbare Qualifikation, gute Kenntnisse von PPS-Systemen, Englisch verhandlungssicher	Stulz GmbH Frau Gesa Städing Holsteiner Chaussee 283 22457 Hamburg Telefon: 040 5585 535 E-Mail: jobs@stulz.de
Online-Redakteur (m/w) - Schwerpunkt Kreuzfahrten	Recherche und Aufbereitung von Reisetemen sowie das Verfassen von Artikeln und Texten rund um die Themen Kreuzfahrten und Zielgebiete, Pflege der Unternehmenswebsite, Social Media-Aktivitäten, Unternehmenskommunikation	Abgeschlossenes Studium (z.B. Kommunikations-, Medienwissenschaften, Marketing, Wirtschaftswissenschaften), Sie stehen kurz vor dem Abschluss oder verfügen über eine vergleichbare Qualifikation, erste Vorkenntnisse durch redaktionelle Praktika.	CaptainTravel GmbH Frau Justine Jaschik Am Sandtorkai 71-72 20457 Hamburg E-Mail: talent@captaintravel.de
Logopäde/-in	Wir suchen ab dem 01.09.2012 einen Logopäden/ eine Logopädin in unserem interdisziplinärem Team. Es werden in unserer Praxis alle Krankheitsbilder, in der Praxis und als Hausbesuch, behandelt.	Ausbildung zum Logopäden/zur Logopädin / Führerschein(Auto)	PRO REHA PLENT HAUS GmbH Frau Carmen Paulig Harburger Ring 8-10 21073 Hamburg Telefon: 040/32516301 E-Mail: carmenpaulig@gmx.de

18. September 2012

Zukunftssicheres (Zweit-) Einkommen mit Hund und Katz

Profitieren Sie von unserer Erfahrung als Marktführer im Direktvertrieb für hochwertige Tiernahrung.

REICO Tiernahrung gibt es seit 20 Jahren. Über 3.000 Partner in Europa nutzen unser System als lukrativen Neben- oder Hauptverdienst.

Eine eingeführte Marke, bewährte Vertriebskonzepte und individuelle Betreuung erleichtern Ihren Start. Mitarbeiter-Weiterbildung und eine Kunden-Zufriedenheitsgarantie unterstützen Ihren Erfolg.

Wir suchen für den Norden Vertriebspartner / Systemberater

... und bieten:

- Freie Zeiteinteilung, auch nebenberuflich möglich
- die Auslieferungen übernehmen wir für Sie
- Aufstieg zum Teamleiter / in möglich
- Kfz-Zuschuss nach Einarbeitung

Ihre Aufgabe

- Terminabsprache mit Hunde- und Katzen-Besitzern
- Futterberatung
- Verkostung mit Hund und Katze

Bewerbung bitte an

Andreas Nootz • REICO Hamburg
 Vor den Hallonen 39 • 21220 Seevetal-Maschen
 Tel. 040 - 64 85 60 48
 E-Mail info@reico-hamburg.de



Sie suchen eine Klimaveränderung?

Wir bieten attraktive Berufsperspektiven in einer Wachstumsbranche! Für Hamburg suchen wir

Agenturinhaber (m/w)

Außendienstmitarbeiter (m/w)

In guten Händen. LVM. Das ist unser Motto und Ziel. Das spüren unsere Kunden und Mitarbeiter. Wir leben Serviceorientierung und faires Miteinander. Wenn auch Ihnen diese Werte wichtig sind, sprechen Sie uns an.

Weitere Informationen erhalten Sie von unserem Direktionsbeauftragten Daniel Thiefes, Tel. (0251) 702 91 21 91. Ihre Bewerbung senden Sie bitte per E-Mail an: d.thiefes@lvm.de.

LVM Versicherung
 Kolde-Ring 21
 48126 Münster
 www.lvm.de



Stand 12.09.2012 - Wir übernehmen für Verfügbarkeit und Richtigkeit keine Gewähr

Job-Bezeichnung	Beschreibung	Anforderungen	Kontakt
Qualitätstechniker (m/w)	Durchführung von Prüfungen an zugelieferten Produkten / Erstmuster- und Wareneingangsprüfung von mechanischen Baugruppen und Bauteilen / Anlegen und Pflegen von Prüfplänen / Reklamationsbearbeitung	Abgeschlossene Ausbildung als Industrie- oder Zerspanungsmechaniker o.ä. Berufe / mehrjährige Berufserfahrung / Microsoft Office Kenntnisse / SAP Grundkenntnisse / Englischkenntnisse in Wort und Schrift	Franke & Pahl Fenja Paasch Moorfleeter Str. 15 22113 Hamburg Telefon :040 / 736 27-126, E-Mail: a.reinhardt@franke-pahl.de
Operationstechnische/r Assistent/in	Arbeitsort: Hamburg / Vollzeit oder Teilzeit	Abgeschlossene Berufsausbildung / Kenntnisse im Umgang mit medizinischen Geräten und Instrumenten / hohe Fach- und Sozialkompetenz sowie ein ausgeprägtes Organisationsgeschick	Medic - Zeitarbeit Eiffestraße 48 20537 Hamburg Tel.: 040 / 30 39 86 910 E-Mail: service@medic-zeitarbeit.de www.medic-zeitarbeit.de
MAG Schweißer (m/w) und MAG / WIG Schweißer (m/w)	MAG-Schweißen von Blechen mit einer Stärke von 6-12mm MAG-Schweißen v. Anlagengestellen und WIG-Schweißen von Außenverkleidung	Abgeschlossene Ausbildung in einem Metallberuf mit FAB, Gültige oder zeitnah abgelaufene Schweißprüfung	DIS AG Hamburg FB Industrie Gerhofstraße 10-12 20354 Hamburg Tel. 040 – 35 61 83 00 hamburg-industrie@dis-ag.com
SPS Programmierer (m/w)	Erstellung von Steuerungsprogrammen für Maschinen und Anlagen. Messen / Regeln / Steuern sowie Visualisieren Datenbank und Kommunikation.	Studium Elektrotechnik (keine Voraussetzung) / Motivation, große Lernbereitschaft Programmierenkenntnisse in einer Computersprache / Learning by Doing	Shakiba Gulf Consulting Herr Bamdad Shakiba Am Hehsel 38 22339 Hamburg Telefon: 040 / 692 08 037 E-Mail: bamdad.shakiba@yahoo.de
Katalogverteiler/in Neben- oder Hauptberuflich	Katalogverteilung für renommierte Tiefkühlprodukte an private Haushalte (kein Verkauf).	Sie haben ein gepflegtes Auftreten und besitzen einen gültigen Führerschein der Klasse B sowie einen PKW.	Nähere Informationen erteilt Ihnen Herr Detlef Bössow Telefon: 04193-96 99 74



Deutsche Post DHL – The Mail & Logistics Group

Kommen Sie in unser Team!

Für unser Paketzentrum in Hamburg Allermöhe suchen wir

Be- und Entlader/-innen

mit einer Wochenarbeitszeit von 20,0 Stunden für jeweils ca. 4-6 Stunden in der Nachmittags- oder Nachtschicht.

Voraussetzungen: gute körperliche Fitness (Heben und Tragen von Lasten bis 31,5 kg) Flexibilität, Teamfähigkeit, ggf. gültige Arbeitslaubnis.

Für unsere Zustellbasis in Hamburg Allermöhe suchen wir

Paketzusteller/-innen

in Vollzeit zur Auslieferung von Paketen bis 31,5 kg.

Voraussetzungen: Sie besitzen einen Führerschein der Klasse B (ehemals 3) sowie ausreichende Fahrpraxis und gute Ortskenntnisse. Die deutsche Sprache beherrschen Sie in Wort und Schrift. Neben einem gepflegten Erscheinungsbild zeichnen Sie sich durch Ihr freundliches Auftreten, körperliche Fitness sowie Belastbarkeit aus.

Sie sind interessiert? Wir freuen uns auf Ihren Anruf unter 040/79701-39 09 oder über eine E-Mail an abt19n17821@deutschepost.de.

Deutsche Post AG, Niederlassung BRIEF Hamburg Süd, Personalabteilung, 21170 Hamburg



Sie suchen eine interessante und herausfordernde Ausbildung zum 1. August 2013? Sie sind motiviert, lernbereit und möchten vom ersten Tag an Verantwortung übernehmen?

Dann besuchen Sie unseren Stand auf der Karriere-Messe **im Terminal Tango am 26. Oktober 2012** und lernen Sie uns kennen! Wir freuen uns auf Sie!

Weitere Informationen finden Sie unter www.deiss.de/karriere.



Stand 12.09.2012 - Wir übernehmen für Verfügbarkeit und Richtigkeit keine Gewähr

Job-Bezeichnung	Beschreibung	Anforderungen	Kontakt
Bürohilfe oder Kaufmännische Fachkraft (m/w)	Wir suchen für unser nettes Team im internen Betriebsablauf eine nette Bürohilfe in Vollzeit.	Eine kaufmännische Ausbildung wäre von Vorteil. Deutsch in Wort und Schrift. Excel und Word Kenntnisse.	Labbow Personalleasing e.K. Niederlassung Hamburg Spaldingstraße 210 20097 Hamburg Telefon: 040 / 540 07 812 E-Mail: hamburg@labbow.com
Lagerarbeiter, Call-Center-Agents, Dreher und Staplerfahrer (m/w)	Vielseitige Tätigkeiten im gewerblichen oder kaufmännischen Bereich.	Engagiert, flexibel, motiviert und zuverlässig. Berufserfahrung. Führerschein Klasse B und/oder Klasse C wäre wünschenswert.	Meteor Personaldienste AG u. Co KG Frau Ines Brennecke Fuhlsbüttler Straße 107 22305 Hamburg Telefon. 040 / 21987710 E-Mail: hamburg@meteor-ag.de
Möbeltischler/in	Ich suche ab sofort eine/n Möbeltischler/in für meine Tischlerei in Hamburg-Eppendorf.	Abgeschlossene Tischlerausbildung / Berufserfahrung in Oberflächenbehandlung sowie Möbelbau / gern auch mit CNC Erfahrung	Oliver Cosmann Herr Oliver Cosmann Osterfeldstr. 16 22529 Hamburg Telefon: 040) 2 70 67 26 E-Mail: mail@tischlerei-cosmann.de
Medizinische/r Fachangestellte/r in Hamburg	Wir suchen ab 01.01.13 oder eher eine/n Medizinische/n Fachangestellte/n in Vollzeit (oder 400 Euro Basis). Sie übernehmen alle anfallenden Arbeiten in der Verwaltung einer HNO-Praxis.	Abgeschlossene Berufsausbildung als MFA	HNO-Praxis Herr Dr. Gronemeyer Tibarg 21 22459 Hamburg E-Mail: dr.gronemeyer@web.de
Kälteanlagenbauer/in	Das Unternehmen Kruse Kältetechnik sucht zum nächstmöglichen Zeitpunkt eine/n Kälteanlagenbauer/in in Vollzeit für eine unbefristete 40 Stunden Stelle.	Eine abgeschlossene Lehre als Kälteanlagenbauer/in / Berufserfahrung / Führerschein Klasse B	Gerd Kruse Kältetechnik Herr Gerd Kruse Odderskamp 16 22529 Hamburg E-Mail: info@kruse-kaelte.de

18. September 2012

4 Kundenberater m/w

Beratungszentrum Hamburg



Die Postbank Finanzberatung AG ist die Konzern-tochter der Postbank, einer der größten Finanzdienstleister Deutschlands. Mit 4.000 Beraterinnen und Beratern stellen wir bundesweit das größte bankgestützte mobile Vertriebsnetz bereit. Wir gelten als erstklassiger Beratungspartner für Privatkunden und bieten unseren Finanzberatern einen exzellenten Marktzugang. Wir suchen Sie für die **Region Hamburg.**


Sie erwartet • 1 Jahr gutes Fixum • 2 Jahre hohe Absicherung • Erfolgsvergütung • große Kundenbestände • erstklassiges Fachtraining • intensive Teamarbeit • komplette Produktpalette Haus/Geld/Vorsorge • starke Partner wie Postbank, Deutsche Bank, BHW, HUK, PBV, I-Bank SH, KfW, DSL

Ihr Profil • versiert in der Neukunden- Akquisition und einer optimalen Kundenbetreuung • ausgezeichnete Kontakt- und Kommunikationsfähigkeit • Überzeugungskraft und unternehmerischer Weitblick

Ihre ausführliche Bewerbung senden Sie bitte z. Hd. Herrn Tom Staiger, Postbank Finanzberatung AG, Theodorstraße 42 - 90, Haus 11, 22761 Hamburg



Wir freuen uns auf Sie.



sab gGmbH
Service für ambulante Beatmung

Im Atemholen sind zweierlei Gnaden: Die Luft einziehen, sich ihrer entladen...

(Johann Wolfgang Goethe)

Für unser auf die außerklinische Beatmung spezialisiertes Unternehmen, suchen wir zur Vervollständigung unseres Pflgeteams sowie für die Übernahme neuer Patienten **examinierte Pflegekräfte und Pflegehilfskräfte** in VZ / TZ oder auf geringfügiger Basis für die 1-zu-1-Versorgung in der eigenen Häuslichkeit.


Wir bieten eine angemessene Bezahlung mit Sonderleistungen, eine kompetente Einarbeitung sowie fachspezifische Fortbildungen.

Wenn Sie Interesse an der Arbeit in einem erfahrenen und kollegialen Team haben, freuen wir uns auf Ihre Bewerbung.

Bitte senden Sie Ihre Bewerbungsunterlagen an:

sab gGmbH
Herr André Kollmorgen
Geffckenstraße 17
20249 Hamburg
Tel.: 040 - 22633055

andre.kollmorgen@sab-ggmbh.de



Stand 12.09.2012 - Wir übernehmen für Verfügbarkeit und Richtigkeit keine Gewähr

Job-Bezeichnung	Beschreibung	Anforderungen	Kontakt
Elektroinstallateure (m/w)	Für Installationsarbeiten in Neu- und Altbauten sowie in Ladengeschäften suchen wir für unsere namhaften Kunden zu sofort für den Standort Hamburg Elektriker (m/w)	Sie haben eine abgeschlossene Berufsausbildung, konnten erste Berufserfahrungen sammeln und haben idealerweise einen Führerschein Klasse B.	M&B Industrietechnik GmbH Herr Holger Staedt Saseler Chaussee 111 22393 Hamburg staedt@mb-industrietechnik.de
Restaurant Waiter w/m für MS Artania	Sie wollen auf einem Kreuzfahrtschiff arbeiten? Unter www.seachefs.com im Bereich „Team“ gibt es Informationen sowie Filme über Jobs an Bord. Ebenfalls bei Facebook unter http://www.facebook.com/seachefs	Sie sind Restaurant- oder Hotelfachmann/frau mit Berufserfahrung, vertraut mit den Speisen und den Getränken und begeistern die Gäste mit ihrem kommunikativen Talent? Dann sind Sie bei uns genau richtig!	sea chefs Cruises Worldwide GmbH www.seachefs.com/phoenix
Teamassistent/in Kundenbetreuung in Vollzeit	Für ein internationales Handelshaus in der Hamburger City suchen wir schnellstmöglich eine/n serviceorientierte/n und flexiblen Assistenten/in für die telefonische Kundenbetreuung.	Sie haben eine kfm. Ausbildung und/oder Berufserfahrung als Assistent/in, haben Englischkenntnisse und sind zuverlässig und kommunikativ? Dann freuen wir uns auf Ihre Bewerbung!	Worksource Personaldienstleistungen GmbH Frau J. Schwinning Te. 040-429 36 46 10 jobs@worksource-personal.de www.worksource-personal.de
Call-Center-Agent m/w Bestandskundenbereich, Teilzeit oder Vollzeit, kurzfristige Übernahme beim Mandanten geplant	Beratung und Bestandskundenvertrieb im Telekommunikationsbereich, Produktvorstellungen und Angebotserweiterungen	Wenn Sie freundlich, wortgewandt und belastbar sind, bringen Sie beste Voraussetzungen mit. TZ in Früh- oder Spätschicht 4/6 Std./Tag, VZ Inbound 9-18, VZ Outbound 8-16/12-20 Uhr	Mikado Personalservice GmbH Pelzerstraße 4 20095 Hamburg Ansprechpartnerin Frau Eckardt Tel. 040/244 22-0, Fax 040/24422-555 bewerbung@mikado-personalservice.de
Tischler (m/w) für unseren Servicebetrieb ab sofort gesucht	Eine entsprechend abgeschlossene Ausbildung sowie mehrjährige Berufserfahrung als Tischler (m/w) im Kundendienst sowie den Besitz des Führerscheins der Klasse B setzen wir voraus.	Reizt Sie die Vielseitigkeit dieser Aufgabe? Dann freuen wir uns auf Ihre Bewerbungsunterlagen unter Angabe Ihrer Gehaltsvorstellung und Ihres frühestmöglichen Eintrittstermins.	Bauverein der Elbgemeinden eG, Personalabteilung, Torben Schulte, Heidrehmen 1, 22589 Hamburg Tel. 040/244 22-0, Fax 040/24422-555, www.bve.de , bewerbung@bve.de



Mit HANSETEAM zum Erfolg!

Mit Kompetenz und Erfahrung seit 1989 steht HANSETEAM als mittelständischer Personaldienstleister für Qualität, Netzwerke und Moderne in sämtlichen Belangen der Personaldienstleistungsbranche. Aufgrund unserer gewachsenen Kontakte und langjähriger Markterfahrung bieten wir deutschlandweit mehr als 800 Mitarbeitern einen festen Arbeitsplatz und exzellente Weiterbildungsmöglichkeiten – egal ob in der Luftfahrt-, Logistik-, im Schiffsbau- oder in branchenübergreifenden Führungsfunktionen.

Für unsere internationalen Kunden in Industrie und Technik suchen wir in Festanstellung

- **Strategische und operative Einkäufer** (m/w)
- **Qualitätsmanager** (m/w)
- **Industriemechaniker** (m/w)
- **Personalsachbearbeiter für die Luftfahrt** (m/w)
- **Buchhalter** (m/w)
- **Teamassistenten** (m/w)

Unsere Zeit arbeitet für Sie – Kommen Sie ins HANSETEAM!

HANSETEAM Partner für Personal GmbH
Christian Piotrowski (Recruitment)
 Neuer Wall 32, 20354 Hamburg
 Telefon: (040) 36 98 76-26
www.hanseteam.de



Wir sind einer der größten technischen Dienstleister Norddeutschlands und beschäftigen rund 800 Mitarbeiter. Innovationen und Zukunftsorientierung prägen unser gesundes Unternehmen. Seit über 40 Jahren sind wir anerkannter Kooperationspartner unserer namhaften Kunden.

Für unsere namhaften Kunden im Großraum Hamburg suchen wir in den Bereichen Betriebsinstandhaltung, Schaltanlagenbau, Maschinen- und Anlagenbau sowie in der mechanischen Fertigung (m/w):

- **Elektroniker – Betriebstechnik**
- **Elektroniker – Geräte und Systeme**
- **Zerspanungsmechaniker – Drehtechnik/ Frästechnik**
- **Industriemechaniker – Maschinen- und Anlagenbau**

Ihre Ansprechpartnerin:
 Frau Fenja Paasch, Tel.: 040/736 27-126, f.paasch@franke-pahl.de




Moorfleeter Straße 15 • 22113 Hamburg • Telefon 040/736 27-0
www.franke-pahl.de

Stand 12.09.2012 - Wir übernehmen für Verfügbarkeit und Richtigkeit keine Gewähr

Job-Bezeichnung	Beschreibung	Anforderungen	Kontakt
Bürokräft / Kaufm. Fachkraft (m/w)	Wir suchen zum nächstmöglichen Eintrittstermin eine Bürofachkraft (m/w) in Teilzeit – Vormittag für folgende Aufgaben: Lohnbuchhaltung, Sachbearbeitung, Telefondienst	Mittlere Reife / Realschulabschluss / abgeschlossene kaufmännische Berufsausbildung / Grundkenntnisse in Lohnbuchhaltungssoftware, Word und Excel / Grundkenntnisse in Englisch und Türkisch	S.I.M. Fassaden- & Profilmontage GmbH Herr Ali Yilmaz Alter Rethedamm 3 21107 Hamburg
Koch/Köchin	Wir brauchen Unterstützung und suchen Sie als versierten Koch / Köchin für unsere neue Gaststätte in Hamburg Altona. Unser Schwerpunkt liegt bei Pasta und Co. Wir stellen unsere Produkte selbst her und nutzen dazu qualitative Zutaten.	Sie haben den Beruf Koch erlernt und bringen einige Jahre Erfahrung mit. Auch Berufseinsteigern bieten wir eine Chance, sie werden eingearbeitet.	Gaststätte Mehl Lennert Wendt Herr Bruns Gaußstr. 190 22765 Hamburg E-Mail: emehl@dasmehl.com
Lagerfachkraft (m/w)	Kommissionieren, Be- Und Entladen von Containern, Exportpacken, Gabelstaplertätigkeiten	Staplerschein und Stapler-Erfahrung, möglichst Erfahrung in der Exportverladung, Kommissionierungserfahrung, Einsatzbereitschaft, sehr gute Deutschkenntnisse	Karl-Heinz Dietrich GmbH Co. KG Internationale Spedition Herr John Peutestr. 61 - 63 20539 Hamburg E-Mail: johnk@dietrich-logistic.com
Gewerbliche/ Mitarbeiter/in	Wir suchen zum nächstmöglichen Termin eine/n gewerbliche/n Mitarbeiter/in für die Containerpackstation.	Sie sollten selbständige und körperliche Arbeit gewohnt sein, die Bereitschaft zu Schicht und Überstundenarbeit ist zwingend erforderlich, sowie teamfähig sollten Sie sein. Desweiteren sind Sie zuverlässig, flexibel, pünktlich	I.T.S. International Transshipment Services Thomas Bock e.K. Frau Jenny Bock Peutestr. 34-36 20539 Hamburg E-Mail: jenny.bock@its-hamburg.de
Maler & Lackierer Elektro & Elektroinstallateure (m/w)	Wir suchen motivierte Mitarbeiter in Hamburg für langfristige Aufträge zur Soforteinstellung. Wöchentlicher Abschlag garantiert.	Berufserfahrung wünschenswert, mit oder ohne Führerschein	Labbow Personalleasing e.K. Niederlassung Hamburg Spaldingstraße 210 20097 Hamburg Telefon: 040 / 540 07 812 E-Mail: hamburg@labbow.com

18. September 2012



ThyssenKrupp Aufzüge

ThyssenKrupp Aufzüge ist ein Tochterunternehmen von ThyssenKrupp Elevator. Die Business Area Elevator Technology bündelt die weltweiten Konzernaktivitäten im Geschäftsfeld Personenbeförderungsanlagen. Mit mehr als 46.000 Mitarbeitern, einem Umsatz von 5,3 Milliarden Euro im Geschäftsjahr 2010/2011 und Kunden in 150 Ländern zählt ThyssenKrupp Elevator zu den führenden Aufzugsunternehmen der Welt.

Wir suchen für unsere Niederlassung Hamburg für das Ausbildungsjahr 2013 Auszubildende zum

<p>Industriekaufmann (m/w)</p> <p>Ihr Profil: Sie besuchen derzeit die Realschule oder das Gymnasium und werden die Schule mit einem guten Abschluss im Sommer 2013 abschließen. Ihr Interesse für kaufmännische Zusammenhänge zeigt sich in Ihren leistungsstarken Fächern Mathematik, Deutsch, Wirtschafts- & Sozialkunde und Englisch. Des Weiteren begeistern Sie sich für unterschiedliche kaufmännische Sachverhalte und haben Freude am Umgang mit modernen Kommunikationssystemen.</p>	<p>Mechatroniker (m/w)</p> <p>Ihr Profil: Sie besuchen derzeit die Realschule oder das Gymnasium und werden die Schule mit einem guten Abschluss im Sommer 2013 abschließen. Ihr Interesse für technische Zusammenhänge zeigt sich in Ihren leistungsstarken Fächern Mathematik, Physik sowie Chemie (Biologie). Des Weiteren begeistern Sie sich für unterschiedliche technische Sachverhalte und haben Freude am Umgang mit modernen technischen Geräten.</p>
--	---

Wir bieten Ihnen eine qualitativ hochwertige Ausbildung. Hierbei lernen Sie modernste Bürokommunikationssysteme bzw. modernste technische Geräte kennen.

Wir erwarten ein hohes Maß an Engagement und Leistungsbereitschaft.

Sind Sie an einer Ausbildung mit den Vorteilen eines international agierenden Großunternehmens interessiert? Dann freuen wir uns auf Ihre Bewerbungsunterlagen (mit Kopien der letzten beiden Zeugnisse) über unser Karriereportal unter www.thyssenkrupp.com/karriere.

Bei gleicher Qualifikation werden schwerbehinderte Bewerber (m/w) bevorzugt.



Für unser Transport-Monitoring-Center suchen wir ab sofort engagierte, flexible

- **Kraftfahrer / innen**
- **Mitarbeiter (m/w)**

gerne auch Berufsanfänger oder Quereinsteiger

Zusendung der Bewerbungsunterlagen bitte per E-Mail
bewerbung@rts-hamburg.de | Tel.: +49 (0) 4104 6 950 030





**Ihren neuen Job finden Sie im Web:
www.Jobs-Kompakt.de**

Karriere
machen!

www.bewerbertag24.de



HVR-Personal

Bernd Rother | Hasim Yildiz | Regina Yildiz | Frank Zobel GbR
Vermittlung & Überlassung von Personal

Steglitzer Str. 15 • 21502 Geesthacht

Übertarifliche Bezahlung!

Wir suchen zu sofort für unsere Kunden in Geesthacht und Hamburg

exam.
Pflege-Fachpersonal
Pflegehelfer

mit 12–18-mon. Ausbildung

Bitte bewerben Sie sich unter
info@hvr-personal.de
oder rufen Sie uns an
Telefon 04152-887 49 40

Stand 12.09.2012 - Wir übernehmen für Verfügbarkeit und Richtigkeit keine Gewähr

Job-Bezeichnung	Beschreibung	Anforderungen	Kontakt
IT-Supporter/in / Hamburg	1st & 2nd Level Support - IT-Beratung	Sehr gute generelle IT Kenntnisse (mind. 3-5 Jahre Berufserfahrung). Eine einschlägige Ausbildung als Field Service Techniker/ Service-Desk-Mitarbeiter (m/w) zudem ITIL Prozesskenntnisse. Reisebereitschaft von Hamburg nach Hannover und Berlin.	I-Express Herr Peter Biebow St. Ansharplatz 10 20354 Hamburg E-Mail: kontakt@i-express.org
Glaser/in	Wir suchen zu sofort einen fähigen Glasergesellen.	Berufserfahrung in Ganzglasduscheneinbau, Fenstereinbau, Reparaturarbeiten, Ganzglasanlagen	Glaserei & Glasbau Bergedorf Wolfgang & Kai Sommer OHG Meisterbetrieb Frau Marlen Sommer Holtenklinker Str. 89 21029 Hamburg E-Mail: glasbaubergedorf@aol.com
Werkzeugschleifer (m/w)	Schleifen von Scheren, Messern, Kreissägen und Heckenscheren	Abgeschlossene Ausbildung und Berufserfahrung	Brauer Schleifbetrieb UG Frau Petra Gieseke Weidenbaumsweg 89 21035 Hamburg Telefon: 040 7 21 55 91
Baumpfleger/in	Baumpflege- und Baumfällarbeiten (in Ausübung der Seilklettertechnik / unter Einsatz der firmeneigenen Arbeitsbühne), allgemeine gärtnerische Arbeiten im "grünen Bereich"	Erfahrung in der Baumpflege sowie mit Baumfällungen, Ausbildung in der Seilklettertechnik, guter Umgang mit Kunden, Besitz des Führerscheins sowie eine Ausbildung zum/zur Fachagrarwirt/in Baumpflege	Carsten Bremer GmbH Garten- und Landschaftsbau Herr Carsten Bremer Berner Str. 114 22145 Hamburg E-Mail: cbremergmbh@aol.com
Raumpfleger/in	Unterhaltsreinigung Minijob Objekte: Europapassage / Altona / Osdorf / Billstedt / Wandsbek / Winterhude	Berufserfahrung in der Gebäudereinigung, Teamfähigkeit und Zuverlässigkeit sollten Sie ebenfalls mitbringen.	ÖZER Gebäudereinigung GmbH Frau Runge / Frau Westphal Lise-Meitner-Straße 8 24223 Schwentinental / Raisdorf Telefon: 04307 / 822912 E-Mail: kontakt@oezer.info

Bewirb Dich jetzt!

Mit nur einer Bewerbung bis zu 30 Unternehmen erreichen! Die Job-Maschine macht's möglich! Einfach das Initiativ-Bewerbungsformular auf der nächsten Seite ausfüllen und an Jobs-Kompakt NORD schicken. Wir leiten es dann umgehend an die Firmen weiter ...

Alternativ können Sie auch im Web unter www.Jobs-Kompakt.de ein Stellenprofil anlegen und direkt weiterleiten

Jobs-Kompakt NORD weiß, wo es freie Stellen bei reeller und fairer Bezahlung gibt. Egal ob im Handwerk, im Büro, gewerblich, kaufmännisch oder technisch - an die Job-Maschine von Jobs-Kompakt NORD sind diverse Firmen unterschiedlicher Branchen angeschlossen. Ihre Bewerbung erreicht immer die richtigen Unternehmen

FOTO: MASHE - FOTOLIA.COM

ANZEIGE



Ihr Schlüssel zum Erfolg

Das COMCAVE.COLLEGE® bietet in Kooperation mit der **cpi consulting + training gmbh** hochwertige Weiterbildungen und Seminare als ganzheitliches Qualifizierungskonzept an, um dem Arbeitsmarkt dringend benötigte Fachkräfte zur Verfügung zu stellen.

Vereinbaren Sie noch heute ein Beratungsgespräch!

COMCAVE.COLLEGE® GmbH

Tel.: (+49) 40 - 30 68 06 60

cpi consulting + training gmbh

Tel.: (+49) 40 - 30 68 06 60

Frankenstraße 29
20097 Hamburg

Weitere Standorte:

Dortmund | Köln | Düsseldorf | Essen
Duisburg | Bochum | Berlin

Präsenzunterricht Voll- oder Teilzeit
und ortsunabhängig via Telelearning.

Weitere Informationen unter:
www.comcave-college.de | www.cpi.de



cpi

Zertifizierte Umschulungen (IHK)

- IT & Multimedia
- Kaufmännisch
- Gewerblich-Technisch
- Externenprüfung

Zertifizierte Qualifizierungen

- Fachwirte (IHK)
- IT & Multimedia
- SAP
- Kaufmännisch
- Lager/Logistik
- Management
- Sprachen
- Traineeprogramme
- Industriell-Technisch
- Gewerblich

Zertifiziert nach
ISO 9001:2008
und AZAV

Wie schon mehrfach in früheren Ausgaben von Jobs-Kompakt NORD erwähnt, gibt es zahlreiche freie Stellen im Handel, in der Logistik, auf dem Bau, im Handwerk, in der Luft- und Raumfahrtindustrie, oder auch in der Altenpflege und in den Heilberufen. Ungelernte Kräfte werden genauso gesucht, wie Facharbeiter, Techniker oder Ingenieure.

Auf der anderen Seite gibt es viele Erwerbslose oder Umsteiger, die sich gerne anderweitig orientieren möchten, aber vielfach nicht wissen, welche Unternehmen Personal suchen bzw. für welche interessanten Positionen/Anforderungen sie geeignet wären. Dabei gibt es viele Stellen, die auch für Quereinsteiger absolut interessant sind und tolle Perspektiven bieten.

Jobs-Kompakt NORD spricht täglich mit vielen Firmen und Personalchefs und weiß, welche Unternehmen vakante Positionen

zu besetzen haben und welche Anforderungsprofile erwartet werden bzw. für welche Quereinsteiger sich eine Bewerbung lohnt.

Einige dieser Firmen haben sich in der Jobs-Kompakt NORD "Job-Maschine" zusammengeschlossen und erwarten Ihre Bewerbung. Aktuell sind Großunternehmen, Mittelständler und auch Personaldienstleister vertreten.

Das einzige, was Sie tun müssen: Füllen Sie den Initiativ-Bewerbungsbogen (rechte Seite) aus und senden sie ihn an uns (Post, Fax oder E-Mail).

Jobs-Kompakt NORD leitet Ihr Bewerbungsformular an ALLE teilnehmenden Unternehmen weiter und drückt Ihnen die Daumen, dass Sie eine Antwort bzw. eine Einladung zum Bewerbungsgespräch erhalten.

HINWEIS: Ihre Bewerbung wird nicht automatisch an die Inserenten dieser Ausgabe weitergeleitet. Bitte bewerben Sie sich dort direkt!

Die nächste Jobs-Kompakt NORD erscheint schon am

2. Oktober 2012

Anzeigen-Hotline: 040.64.666.1600

Initiativbewerbung JOB-MASCHINE

per Fax an **040/53 53 27 79** oder per Post an

JOBS-KOMPAKT NORD

Jobs-Kompakt NORD
Rubrik JOB-MASCHINE
Gutenbergring 39-41

22848 Norderstedt

**Ihre Bewerbung über die
JOB-MASCHINE ist selbstverständlich
KOSTENLOS und UNVERBINDLICH.**

Bitte in DRUCKBUCHSTABEN schreiben.
Bitte keine Lebensläufe oder ähnliche Dokumente anhängen.

Name _____ Vorname _____ Geburtsdatum ____ / ____ / ____

männlich weiblich

Staatsangehörigkeit _____

Straße/Nr. _____

Tel./Mobil _____

PLZ/Ort _____

E-Mail _____

Telefonisch bin ich am besten zu erreichen (Tage/Uhrzeit) _____

Ich suche eine **Vollzeitbeschäftigung** Ich suche eine **Teilzeitbeschäftigung** Ich könnte anfangen zum _____ 2012

Letzte/Aktuelle Tätigkeit _____

Wunschtätigkeit _____ Gehaltsvorstellung (Euro/monatl./brutto) _____

Bereitschaft zum **Schichtdienst/Wochenenddienst** ja nein Bereitschaft zum **Ortswechsel** ja nein

Schulabschluss kein Abschluss Hauptschule Mittlere Reife Handelsschule Höhere Handelsschule Fachabitur/Abitur

Berufsausbildung keine abgeschlossene Ausbildung Abgeschlossene Ausbildung zum/zur _____
 Fachhochschule/Studium zum/zur _____

Sonstige Qualifikationen (Aus-, Fort- und Weiterbildung) _____

Sprachen deutsch englisch französisch spanisch türkisch polnisch russisch andere _____

SAP-Kenntnisse keine müssten aufgefrischt werden gut sehr gut

MS-Office keine müssten aufgefrischt werden gut sehr gut

Ich besitze einen **Führerschein folgender Klassen** _____ Ich besitze **keinen Führerschein** Ich besitze **einen Gabelstaplerschein**

Sperrvermerk Bitte geben Sie meine Bewerbung in KEINEM Fall an folgende Firmen weiter _____

Ja, mir ist bekannt und ich bin damit einverstanden, das Jobs-Kompakt meine Bewerbung an unterschiedliche Firmen weiterleitet.
Eine Weitergabe meiner Daten zu werblichen Zwecken untersage ich hiermit ausdrücklich.

Anzeige

Gesundheit ist Ihr Auftrag! Entscheiden Sie sich für einen verantwortungsvollen Beruf und werden Sie

■ **Staatl. anerkannte Gesundheits- und Pflegeassistenz (m/w)**

Umschulung in Voll- und Teilzeit; Beginn: 26.11.2012

■ **Dienstleistungskraft im Gesundheitswesen (m/w)**

Service, Logistik, Reinigung, Versorgung; Beginn: 15.10.2012; (in Kooperation mit **bunniespersonal**)

Beratung und Information: 040/78 08 14 - 0

TÜV NORD Schulungszentrum, Gründgensstraße 6, 22309 Hamburg, www.tuevnordschulungszentrum.de



DER alsterradio 106,8 rock'n pop TRESOR!

DER SCHLÜSSEL



EINSCHALTEN
UND EINEN
CITROËN DS3
GEWINNEN!



ZUM GLÜCK

Montag bis Freitag von 6 bis 20 Uhr alsterradio hören und mit etwas Glück den richtigen Schlüssel zum Citroën DS3 gewinnen!

Teilnahmebedingungen unter www.alsterradio.de



www.alsterradio.de