

JOBS-KOMPAKT

Stellenmarkt | Weiterbildung | Ausbildung | Reportagen

NORD

Nr. 02/12 | 31. Jan. – 13. Feb. 2012 | GRATIS | Erscheinungsweise: 2x im Monat | Internet: www.Jobs-Kompakt.de

Mit großem
Stellenmarkt
ab Seite 16



Zeitvernichtung

Jobsuche im Internet vielfach zu
unübersichtlich und umständlich

Anzeige

Yacht Crew Academy

Qualifizierung zur Deckhand oder Steward/ess inkl. SRC Funkzeugnis,
Basic Safety Training gem. STCW 2010, Power boat level II
Modularer Einstieg, nächstmögliche Termine: **07.02. und 21.02.2012**

TÜV NORD Techn. Schulungszentrum GmbH & Co. KG Tel.: 040/780814-0
tsn-hamburg@tuev-nord.de www.tuevnordschulungszentrum.de


TÜV NORD
Schulungszentrum

FOTO GESUCHT

Menschen ab 50 und die Arbeitswelt

Fotowettbewerb OBJEKTIV 50

Wie sieht die Lebenswelt von arbeitenden und arbeitslosen Menschen ab dem 50. Lebensjahr aus? Wir suchen Fotografien zum Thema „Generation 50plus und Arbeit“.

Mitmachen kann jeder – mit Foto-Handy, Digitalkamera, Kleinbild oder professioneller Kamera. Alle Beiträge werden in unserer Online-Galerie ausgestellt. Laden Sie vom 1.11.2011 bis 31.3.2012 Ihr digitales Foto hoch.

Preise

Die besten Bilder werden in verschiedenen Kategorien mit Geldpreisen im Gesamtwert von 6.500 EUR prämiert.

Infos

Teilnahme & Online-Galerie unter:

www.perspektive50plus.de
www.facebook.de/objektiv50

Der Wettbewerb OBJEKTIV 50 wird unterstützt und gefördert von:

31. Januar 2012



Gute Stimmung am Arbeitsmarkt

Neujahrsempfang in der Behörde

Seite 4 - 5



Arbeitnehmer in den Fokus stellen

Moderne Arbeitswelt

Seiten 6 - 7



Jobsuche im Web zu umständlich

Titelthema

Seiten 8 - 9



Möbel aus der Garage

Geschäftsideen aus den USA

Seite 10



Nebenjob trotz Arbeitslosigkeit

Ratgeber

Seiten 12 - 13



Stellenmarkt

Viele freie Jobs

Seiten 16 - 21

IMPRESSUM

Wolter-Rousseaux Media GmbH

Gutenbergring 39 - 41 | 22848 Norderstedt
 Telefon 040.64666.16-00 | Fax -10
 TV-Redaktion 040.64666.1617
 E-Mail: Redaktion@Jobs-Kompakt.de

Redaktion Sven Wolter-Rousseaux (V.i.S.d.P.), Nora Lincke, Dominique Rousseaux
 TV-Produktion Ernst Matthiesen (Ltg.), Timo Vogel
 Vertrieb Michael Weikel
 Anzeigengrafik Jörg Maassen
 Druck/Auflage Megadruck (Westerstede) 70.000 Exemplare
 davon 30.000 Ex. als Beilage in MOPO am SONNTAG
 TV-Empfang In den digitalen Kabelnetzen von Willy-Tel und Wilhelm-Tel
 TV-Zulassung Landesmedienanstalt Hamburg/Schleswig-Holstein
 Web www.Jobs-Kompakt.de
 Titelfoto FOTOLIA.DE

Nachdruck oder auszugsweise Veröffentlichungen nur mit Genehmigung des Herausgebers gestattet.

Erhältlich in ca. 1.800 Auslagestellen der Metropolregion Hamburg sowie in HH in Ihrer/m:



Sven Wolter-Rousseaux,
 Herausgeber von
 JOBS-KOMPAKT NORD

Tolle Idee - mit Fotos aufmerksam machen

Seit November 2011 läuft der bundesweite Fotowettbewerb OBJEKTIV 50 zum Thema „Menschen ab 50 und die Arbeitswelt“. Auch in Jobs-Kompakt NORD ist die Anzeigenkampagne „FOTO GESUCHT“ zu sehen (siehe S.2).

Der Foto-Wettbewerb wird im Rahmen des Bundesprogramms „Perspektive 50plus“ des Bundesministeriums für Arbeit und Soziales ausgerichtet. Sowohl Hobby- als auch Profifotografen sind aufgerufen, bis zum 31. März 2012 aussagekräftige Fotos von Menschen ab 50 mit und ohne Arbeit einzureichen. Die Beiträge sollen die individuellen und/oder gesellschaftlichen Herausforderungen der Arbeits- und Alltagswelt in diesem Alter widerspiegeln und eine Diskussion zu Altersbildern in der Gesellschaft anregen.

Meines Erachtens nicht nur eine gute, sondern auch eine verdammte wichtige Kampagne. Denn trotz Fachkräftemangel machen viele Firmen noch immer den Fehler, die vielen Potentiale reiferer Arbeitskräfte zu ignorieren.

Insofern wäre es wünschenswert, wenn solche oder ähnliche Aktionen dazu beitragen, dass langzeitarbeitslose Ältere ab 50 Jahren in ein neues Beschäftigungsverhältnis am ersten Arbeitsmarkt integriert werden.

Ihr Sven Wolter-Rousseaux

ANZEIGE

ALT: B

Akademie Logistik Transport & Beruf
 Ein Unternehmen der Wenck GmbH

AZWW zertifiziert durch Certeuropa
 Zert.-Nr.: 0410/ 0441



Qualifizierungen

Fahrlehrer-Ausbildung Klasse B / BE

Klasse B/BE: Dauer 5 Monate + 4,5 Monate Praktikum, Start: 06.02.2012

► Pädagogik, Technik, Recht, Straßenverkehrs-Ordnung u. a.

REGIO-Trucker inkl. Führerschein B / BE

Kraffahrertraining für Nah- und Verteilerverkehr

Dauer 10 Wochen inkl. 2 Wochen Praktikum, Start: 10.04.2012

Kraffahrer/Güterverkehr (Modulausbildung)

Modul 3: „Profi-Trucker“ inkl. „Beschleunigte Grundqualifikation“ nach EU-Recht (bei Einzelbuchung: Beschl. Grundqualifikation Modul 4)

Dauer 10 Wochen inkl. 2 Wochen Praktikum, Start: 10.04.2012

► ADR-Scheine (Basis, Tank, Sprengstoff), Ladungssicherung,
 ► Wechselbrückentraining, ECO-Training, plus 20 Std. Praxistraining
 ► Gabelstapler-Ausbildung, Kran-Ausbildung (Ladekran)

Modul 2: „Fahrerlaubnis Klasse C/CE“

Dauer 4 Wochen, Start: im Anschluss an Modul 1 oder laufend

Busfahrer (Modulausbildung)

Modul 1: „Beschleunigte Grundqualifikation“

Dauer 6 Wochen, Start: Laufender Einstieg

► Alle Inhalte, die zum Bestehen der Prüfung vor der Handelskammer notwendig sind

Modul 2: „Erwerb der Fahrerlaubnis Klasse D“

Dauer 6 Wochen, laufender Einstieg

Gabelstapler-Ausbildung

Dauer 3 Tage, Termin: 01.-03.02.2012

Förderung durch die Arbeitsagentur/Bildungsgutschein

Kontakt / Anmeldung: Alt:B Wenck GmbH | Billstedter Hauptstr. 69 | 22111 HH
 Telefon: 040 / 7 32 32 11 | info@alt-b.eu | www.alt-b.eu

Gute Stimmung am Arbeitsmarkt

Neujahrsempfang –
Senator Scheele und
Hamburgs Agenturchef
Fock bekräftigen Ziele
ihrer Arbeitsmarktpolitik

Für Detlef Scheele, Hamburgs Senator für Arbeit, Soziales, Familie und Integration sowie für den Hamburger Arbeitsagenturchef Sönke Fock war es der erste Neujahrsempfang in ihren neuen Ämtern. Beide sind erst seit rund 9 Monaten im Amt. Sie nutzten den diesjährigen Empfang auch dazu,

den dritten Neuen im Bunde vorzustellen. Friedhelm Siepe heißt er und ist an diesem 25. Januar 2012 exakt seit 117 Tagen der neue Chef der Jobcenter / team.arbeit.hamburg.

Der 59-Jährige war vor seinem Engagement in der Hansestadt knapp vier Jahre stellvertretender Leiter der Arbeitsagentur-Regionaldirektion in

Kiel – einer beschaulichen Stadt mit nur etwa 240.000 Einwohnern. In Hamburg bekommt es der gebürtige Lübecker mit ganz anderen Zahlen zu tun. Gemeinsam mit rund 2.100 Mitarbeitern ist er für etwa 130.000 Arbeitslosengeld-II-Empfänger verantwortlich. Langzeitarbeitslose und Hartz-IV-Empfänger, viele von ihnen

in Weiterbildungen oder Qualifizierungskursen. Gut 75.000 von ihnen kämpfen mit Suchtproblemen, Krankheiten oder schlechter Bildung und gelten deshalb als besonders schwer vermittelbar. Doch all das schreckt Siepe nicht zurück: "Priorität haben Vermittlung und Weiterbildung", so der Verwaltungschef. Dabei weiß der

ANZEIGE



Alles im grünen Bereich.



Umschulungen mit
IHK-Abschluss:

**Beginntermine
werden
garantiert!**

- **Kauffrau/Kaufmann für Spedition und Logistikdienstleistung**
- **Fachkraft für Lagerlogistik (m/w)**
- **Bürokauffrau/Bürokaufmann**
- **Kauffrau/Kaufmann für Bürokommunikation**

Abschlüsse:

Kaufmanngehilfenbrief (IHK)/
Facharbeiterbrief (IHK)

Beginn der Umschulungen:

16. April 2012

Info und Beratung:

Nach telefonischer Absprache

Dauer der Umschulungen:

21 Monate,
inkl. 10-monatigem Praktikum

DEKRA Akademie GmbH

Frau Galina Koblica
Kieler Str. 99, 22769 Hamburg
Tel.: 0 40 / 32 87 29-0

www.dekra-akademie.de/hamburg

Rufen Sie uns an!

Talente frühzeitig ans

Für Firmen wird es immer schwieriger, hochqualifizierte Studienabgänger zu rekrutieren – Hilfe verspricht eine neue Idee

Laut einer Studie der Unternehmensberater von McKinsey werden in Deutschland im Jahr 2025 zirka 2,4 Millionen Akademiker fehlen – dies entspricht fast sechs Prozent aller derzeit hierzulande Beschäftigten. Ins Hintertreffen bei der Suche nach jungen Talenten geraten bereits heute zweifelsohne die Unternehmen, deren Bekanntheitsgrad bei der Zielgruppe der Studenten und Absolventen niedrig ist.

Dabei geht es nicht nur um eine landläufig bekannte Marke, sondern auch darum, speziell auf dem Arbeitsmarkt wieder erkannt zu werden – und das natürlich mit einem möglichst positiven Image.

Hierbei hilft das junge Münchner Unternehmen studybloxx. Das zu Beginn 2011 gegründete Startup gibt Personalsuchenden das ideale Werkzeug an die Hand, um langfristig und kosteneffizient genügend qualifizierten Nachwuchs rekrutieren zu können. Studybloxx verteilt einen

gleichnamigen, 300 Seiten starken Schreibblock zu Beginn jedes Semesters kostenlos an ausgewählte Studenten an den führenden Universitäten Deutschlands. Das Besondere: Das Unternehmen kooperiert exklusiv mit den jeweiligen Fachschaften, so dass Studenten einzelner Fachrichtungen ohne Streuverlust adressiert werden können.

Auf eine Register- oder Umschlagseite des studybloxx wird in DIN A4 eine farbige Anzeige des jeweiligen Unternehmens gedruckt, das sich um die Nachwuchstalente bemüht – die Botschaft des Unternehmens wird den Studenten quasi direkt in die Hände gelegt. Abgerundet wird die Anzeige durch ein kurzes Unternehmensprofil mit Link zu den jeweiligen Recruiting-Seiten im Netz. So decken studybloxx-Kunden alle drei Kanäle des klassischen Hochschulmarketings – Print, Online und Campus – mit nur einem Produkt ab. Diese Reichweite ist derzeit einmalig.

31. Januar 2012



Gut gelaunt stellten Senator Detlef Scheele (li.) und Sönke Fock (mi.), Hamburgs Chef der Arbeitsagentur, beim gemeinsamen Neujahrsempfang den neuen Jobcenter-Geschäftsführer Friedhelm Siepe (re.) vor FOTO: JKN/SWR

Wunschkandidat von Scheele und Dutzfreund von Fock sehr wohl, dass er vor einer Mammutaufgabe steht.

Den Neujahrsempfang vor zahlreichen Gästen aus Wirtschaft, Politik und Hamburger Institutionen nutzten die drei Protagonisten Scheele, Fock und Siepe aber auch dazu, ihren gemeinsamen arbeitsmarktpolitischen

Kurs für 2012 noch einmal zu bekräftigen.

Senator Detlef Scheele: „Die Lage am Hamburger Arbeitsmarkt ist gut – Ende 2011 ist die Zahl der sozialversicherungspflichtigen Beschäftigungsverhältnisse im Vergleich zum Vorjahr um 2,4 Prozent gestiegen. Daraus ergeben sich viele Chancen!“

1. Hamburger Nacht der Azubis

Am 23. März erhalten Jugendliche Einblicke in diverse namhafte Betriebe

Ausbildungsmessen gibt es einige, doch diese Idee ist neu in Hamburg. Am 23. März präsentieren sich rund 25 Unternehmen im Terminal Tango des Flughafens Hamburgs und informieren über die zahlreichen Ausbildungsmöglichkeiten in ihren Häusern. Darunter so namhafte Firmen, wie Airbus, BAT, Reemtsma, REWE, Hermes und viele andere.

Wer mehr wissen will, den jeweiligen Betrieb auch einmal von innen sehen oder die zukünftigen Kollegen kennenlernen möchte, kann direkt vor dem Terminal in einen Azubi-Bus-Shuttle steigen und sich in das entsprechende Unternehmen fahren lassen. Hier bekommt er die Einblicke, die ihm vielleicht für seine Entscheidung noch fehlen.

Neben den Informationsständen der Unternehmen, gibt es im Terminal Tango eine Vortragsbühne, ein Speed-Job-Dating und einen

kostenlosen Bewerbungsmappen-Check. Ab 20 Uhr geht die Veranstaltung in eine große Azubi-Party mit Live-Musik verschiedener Schülerbands über.

Ab dem 15. Februar kann man sich auf der Seite www.Nacht-der-Azubis.de für die Bus-Touren in die Unternehmen anmelden.

ANZEIGE

Weiterbildung seit 1993/zertifiziert nach ISO 9001 und AZWV **itb** Institut für Training und Beratung

Weiterbildung für das Sozial- und Gesundheitswesen 2012
Hamburg/Bremen/Lübeck/Hannover/Rendsburg/Neumünster/Rostock

- **FachwirtIn im Sozial- und Gesundheitswesen (IHK)**
- Vollzeit ab Mai 2012
- berufsbegleitend ab Februar 2012
- **Sozialpädagogische/r AssistentIn (Externenprüfungsvorb.)**
- Vollzeit ab Februar 2012
- **ErzieherIn (Externenprüfungsvorb.)**
- berufsbegleitend ab April 2012

Telefon: 040 - 999 98 70 30
Internet: www.itb-net.de
E-Mail: info@itb-net.de

Unternehmen binden

Außerdem macht studybloxx den Erfolg messbar: Am Ende des Semesters erstellt studybloxx für seine Kunden eine Auswertung des Feedbacks der Zielgruppe zur Kampagne und der allgemeinen Attraktivität als Arbeitgeber.

"Wir waren auf der Suche nach einem Medium, mit dem wir Studenten einzelner Fachrichtungen sehr gezielt adressieren können. Studybloxx hat an der HHL bewiesen, dass dies auf innovative Art und Weise möglich ist und hat uns einfach begeistert", sagt Jana Vogel, Head of Marketing & Student Recruitment, HHL Leipzig Graduate School of Management. Die HHL ist nicht nur Partner beim Verteilen der Blöcke. Sie hat inzwischen auch eine eigene Anzeige geschaltet, um Studenten an anderen Wirtschaftsuniversitäten für die eigenen Master- und MBA-Programme zu begeistern.

Für das kommende Semester plant studybloxx bereits mit 31.000 Blöcken, die von über 30 Unternehmen besetzt sind. Zu diesen Unter-

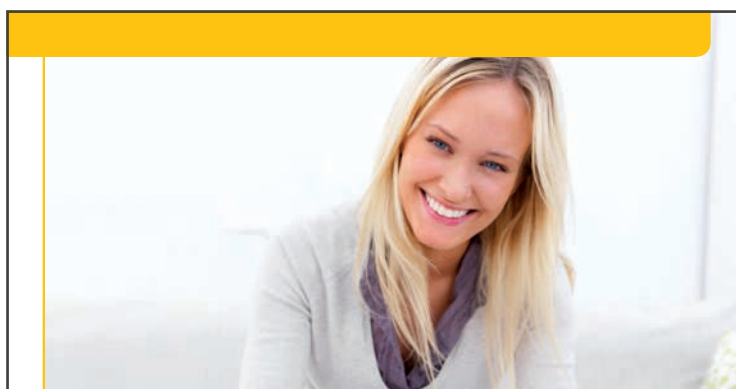
nehmen gehören nicht nur Branchengrößen und DAX-Vertreter wie Siemens, Bosch oder Microsoft, sondern auch die sogenannten Hidden Champions aus dem Mittelstand. Für Letztere ist eine zielgerichtete Ansprache junger Talente von immenser Bedeutung,



da sie oftmals um die gleichen Köpfe buhlen wie die Schwergewichte, die jedoch mit ungleich größeren Mitteln hantieren können.

Weitere Informationen unter www.studybloxx.com

ANZEIGE



Der Staat als Sponsor

Berlitz Sprachprogramme mit staatlicher Förderung lohnen sich!

- Zertifizierte Sprachprogramme und Seminare für Ihre berufliche Weiterbildung
- Bis zu 100% der Kosten werden vom Staat übernommen

Ob Bildungsurlaub, Bildungsprämie, Bildungsgutschein oder eine andere Förderung – wir beraten Sie kostenlos!

3 x in der Metropolregion Hamburg

Gänsemarkt 24, Hamburg: 040 30 03 37 40
Kurze Mühren 2, Hamburg: 040 32 08 26 80
Rathausallee 70, Norderstedt: 040 53 53 23 23

www.berlitz.de

Berlitz
A Global Education Company

Mitarbeiter mehr in den Fokus stellen

Mit dem Aufschwung ist es laut Prognosen der Wirtschaftsexperten erst einmal wieder vorbei. Die Konjunktur flaut ab, den deutschen Unternehmen stehen wieder härtere Zeiten bevor. Ein Grund mehr, um auf die inneren Stärken zu setzen



ANZEIGE

Grone Wissen, das Sie weiterbringt

FORT- UND WEITERBILDUNGEN MIT BILDUNGSGUTSCHEIN

Kaufmännische Umschulungen

- Bürokauffrau/-mann
- Kauffrau/-mann im Gesundheitswesen
- Kauffrau/-mann im Groß- und Außenhandel
- Kauffrau/-mann für Spedition und Logistikdienstleistung
- Immobilienkauffrau/-mann
- Kauffrau/-mann für Bürokommunikation
- Fachkraft für Lagerlogistik

Info-Veranstaltung
Kaufm. Umschulungen
jeden Mittwoch • 10 Uhr
Raum 310

Kontakt: ☎ 040 23703-109 • www.bildungsgutscheinumschulung.de
Stiftung Grone-Schule • Heinrich-Grone-Stieg 1 • 20097 Hamburg

■ Umschulung zum/zur Mediengestalter/-in Bild und Ton

Kaufmännische Fachqualifizierungen

- MS-Office
- Lagerlogistik
- Büroassistentz
- Projektmanagement
- Vertrieb
- Rechnungswesen
- Wirtschaftsenglisch
- Personalsachbearbeitung mit SAP ERP 6.0

Info-Veranstaltung
jeden Dienstag • 10 Uhr

Kontakt: ☎ 040 23703-400 • www.grone.de/hh-wirtschaftsakademie
Grone Wirtschaftsakademie GmbH – gemeinnützig –
Heinrich-Grone-Stieg 4 • 20097 Hamburg

Deutsch als Zweitsprache • Haupt- und Realschulabschluss Aus- und Weiterbildungen

- Sport und Fitness
- Lager und Logistik
- Schutz und Sicherheit
- Einzelhandel



Kontakt: Info-Point ☎ 040 23703-0
Grone Netzwerk Hamburg GmbH – gemeinnützig –
Heinrich-Grone-Stieg 1 • 20097 Hamburg • www.grone.de/hh-netzwerk

Neben Gehalt und materiellen Annehmlichkeiten legen die Mitarbeiter großen Wert darauf, ein eher persönliches als bürokratisch-anonymes Verhältnis mit ihren Vorgesetzten und Arbeitgebern zu pflegen

FOTO: FOLTOLIA.DE

31. Januar 2012

In konjunkturell schwachen Zeiten ist es wichtig, dass sich die Unternehmen verstärkt auf das Potenzial ihrer Mitarbeiter konzentrieren. Viele Unternehmen neigen in wirtschaftlichen Krisen jedoch eher dazu, sich mit blindem Aktionismus auf dem Markt behaupten zu wollen.

Doch die wahren Treiber eines gut funktionierenden Wirtschaftsunternehmens sind und bleiben nun einmal die Angestellten. Hier müssen nach Meinung der ADP Employer Services GmbH Talente erkannt, gefördert und gehalten werden. Denn noch immer herrscht in Deutschland ein akuter Fachkräftemangel.

Da können es sich die Unternehmen nicht leisten, erfahrenes Personal an die Konkurrenz zu verlieren. Interne Kommunikation, Mitarbeiterbindung und Wissensmanagement sind nur einige der Schlagwörter, die in Zukunft eine immer wichtigere Rolle in der Firmenphilosophie und Mitarbeiterführung deutscher Unternehmen spielen werden.

2012 steht im Zeichen der Mitarbeiter. Arbeitgeber müssen sich bewusst machen, wie wichtig die Wertschätzung des Einzelnen ist. Neben Gehalt und materiellen Annehmlichkeiten legen die Mitarbeiter großen Wert darauf, ein eher persönliches als bürokratisch-anonymes Verhältnis mit ihren Vorgesetzten und Arbeitgebern zu pflegen.

Flexiblere Arbeitsmodelle hinsichtlich Arbeitsort und -zeit sind weitere Bestandteile, denen sich die heutige Mitarbeiterführung stellen muss. Smartphones, Internet, Cloudtechnologien & Co. sorgen dafür, dass eine zunehmende Flexibilisierung möglich ist und von den Angestellten auch eingefordert wird.

Hier gilt es seitens der Personalverantwortlichen Rahmenbedingungen zu schaffen, nach denen sich die Mitarbeiter klar richten können. Regelmäßige Mitarbeitergespräche und Zielvereinbarungen sind Teil davon. Fairness und Offenheit sollten zentrale Voraussetzungen für ein gut funktionierendes und auf Vertrauen basierendes Arbeitsverhältnis sein. Zudem müssen systematische Prozesse und Strukturen definiert und implementiert werden, damit den Firmen ihr wertvollstes Potenzial erhalten bleibt. Um das Leistungsvermögen der Belegschaft genau identifizieren

WISSENSMANAGEMENT – WAS IST DAS?



Foto: Erik Dreyer

Das sogenannte Wissensmanagement wird in Unternehmen eingesetzt, um das gebündelte Wissen von Führungskräften, Mitarbeitern, Partnern, Dienstleistern, Lieferanten, etc. zu erfassen und zu pflegen sowie dafür zu sorgen, dass die Informationsversorgung der Belegschaft auf optimale Weise erfolgt. Es geht neben dem Erwerb, der Entwicklung, dem Transfer und der Speicherung vor allem um die Nutzung von Wissen. Um das Wissen zugänglich zu machen, muss das Unternehmen bestimmte Informations- und Kommunikationssysteme bereitstellen. Auch sind organisatorische Maßnah-

men zu definieren, nach denen der Informationsfluss und die Regelungsmechanismen für Zugang und Lieferung, Suche und Bereitstellung, Nachfrage und Angebot von Informationen gestaltet werden.

Instrumente der Mitarbeiterbindung

- Aufstiegs- und Entwicklungschancen
- Talentmanagement durch Weiterbildungsangebote
- Interessante und abwechslungsreiche Aufgaben und Projekte
- Anerkennung und Wertschätzung der Leistungen
- Entscheidungs- und Mitgestaltungs-

- Möglichkeiten
- Verständliche, aktuelle und vor allem ehrliche Kommunikation (z. B. via internem Newsletter, Mitarbeiterzeitung, Intranet)
- Leistungsorientierte und variable Entlohnung
- Betriebliche Altersvorsorge, Urlaubs- und Weihnachtsgeld
- Individuelle und flexible Arbeitszeitgestaltung und -modelle (Teilzeit, Homeoffice, Betriebskindergarten, etc.)
- Sozialkompetenzen und Feedback der Führungskräfte
- Reputation und Image des Unternehmens/ der Branche/ des Produkts bzw. der Dienstleistung
- Positives Arbeits- und Betriebsklima (Maßnahmen dafür: Kantine/Cafeteria, Weihnachtsfeiern, Sommerfest, Betriebssportgruppen, etc.)
- Mitarbeiterrabatte auf Produkte bzw. Dienstleistungen des Unternehmens

Buchtip:

Wissensmanagement: 7 Bausteine für die Umsetzung in der Praxis



- 4. Auflage
- Autoren: Sandra Gerhards und Bettina Trauner
- Verlag: Hanser
- Taschenbuch
- Preis: 9,90 Euro
- www.amazon.de

und vor allem ihr Wissen für alle Mitarbeiter zugänglich machen zu können, schlägt die ADP vor, spezielle Softwaresysteme einzusetzen.

Moderne IT-Lösungen bieten die Möglichkeit, dass Wissen in Datenbanken, News-Groups oder Foren eingegeben und somit geteilt werden kann. Herausforderung für die Mitarbeiterführung ist es, dem Personal zu verdeutlichen, diese Wissensmanagement-Systeme effektiv zu nutzen und sich nicht zu scheuen, eigenes Wissen zu teilen. Nur so kann es funktionieren!

Eine offene und sympathische Firmenkultur, mit der sich die Mitarbeiter identifizieren können, ist für all dies eine elementare Voraussetzung. Dort, wo die Meinung der Belegschaft nichts zählt, Kritik nicht geduldet und aus dem Unternehmenserfolg oder -misserfolg ein Geheimnis gemacht wird, werden sich die Nachwuchskräfte von morgen nicht lange aufhalten.

Die Konkurrenz ist zu groß, als dass die erfahrenen Fachkräfte Schwierigkeiten hätten, binnen kurzer Zeit eine attraktivere neue Stelle zu finden. Ziel der Unternehmen muss es daher ganz klar sein, die Mitarbeiter nachhaltig und langfristig an sich zu binden. Kontinuität und Sicherheit sind es, die das Personal vom Management vorgelebt bekommen sollte.

Ihre Meinung interessiert uns:
Redaktion@Jobs-Kompakt.de

ANZEIGE



Weiterbildung

Umschulungen

→ Beginn: 19.03.2012 Dauer: 21 Monate

- 9 Monate Schulung, 12 Monate Betriebspraktikum
- Prüfung vor der Handelskammer Hamburg

- **Fachinformatiker/-in Anwendungsentwicklung IHK**
Zusatzqualifikation SAP® Netweaver™ ABAP™
inkl. OCA-Zertifizierung
- **Fachinformatiker/-in Systemintegration IHK**
inkl. MCITP-Zertifizierung
- **Bürokauffrau/-mann IHK**
Zusatzqualifikation SAP® ERP Financials & ECDL Start 2010
- **Kauffrau/-mann für Bürokommunikation IHK**
Zusatzqualifikation SAP® ERP Financials & ECDL Start 2010

Förderung mit Bildungsgutschein Arbeitsagentur / ARGE möglich!
Alle Maßnahmen sind nach AZWV zertifiziert.



KNOW-HOW FÜR DIE JOBS VON MORGEN

CBW College Berufliche Weiterbildung GmbH · Frankenstraße 3 · 20097 Hamburg
Tel.: (040) 23 85 83 78-0 · Fax: (040) 23 85 83 78-9 · E-Mail: info@cbw-hamburg.de
www.cbw-weiterbildung.de

Online-Jobbörsen als Zeit

Eigentlich sollten Jobbörsen die gezielte Jobsuche erleichtern. In der Praxis sind sie aber teilweise zu unübersichtlich und es gibt zu viele. Das macht die Jobsuche zeitaufwendig und schwierig. Der neue Jobs-Kompakt-Online-Stellenmarkt zum durchblättern soll Abhilfe schaffen

Vielleicht sind es 1.000, 1.500 oder sogar 2.000 - so genau weiß niemand, wie viele Jobbörsen es im Web überhaupt gibt. In der Regel kennt oder nutzt man die großen Online-Stellenmärkte, wie den der Arbeitsagentur, von Monster oder Stepstone. Warum auch nicht, schließlich findet man hier tausende von Stellenangeboten. In der Summe, so schätzen Experten, sind es aber nur rund 10 - 15 Prozent aller vakanten Positionen, die in den bekanntesten 10 Online-

Jobbörsen angeboten werden - und es werden immer weniger.

Warum das so ist, erklärt uns der selbstständige Düsseldorfer Personalmarketing-Experte Florian Hauswaldt. „Personalanzeigen zu schalten, z.B. bei Stepstone, kostet in der Regel einige hundert Euro. Wenn sich ein Unternehmen für diesen Weg entscheidet, erwartet es auch einen entsprechenden Rücklauf. Der erwartete Erfolg bleibt aber immer häufiger aus oder steht in keinem wirtschaftlichen Verhältnis zum

ANZEIGE





ELBCAMPUS
Kompetenzzentrum
Handwerkskammer Hamburg



Berufsabschluss in wenigen Monaten: Starten Sie Ihre Mission Zukunft!

Starttermine der Vorbereitungskurse zur externen Gesellenprüfung:

- BÄCKEREIFACHVERKÄUFER: 23.01.2012
- GEBÄUDEREINIGER: 06.02.2012
- FRISEURE: 05.03.2012

Jetzt informieren: 040 35905-457
Eine finanzielle Förderung ist möglich.



ELBCAMPUS Kompetenzzentrum Handwerkskammer Hamburg
Zum Handwerkszentrum 1 • 21079 Hamburg
E-Mail: missionzukunft@elbcampus.de • Internet: missionzukunft.elbcampus.de

JOBS-KOMPAKT ONLINE

Bildungstag im Flughafen Hamburg an. Rund 100 Aussteller haben viel

Startseite
Jobs
Weiterbildung
Videos
für Arbeitnehmer
Stellen

Job Schnellsuche
Durchsuchen Sie unsere täglich aktualisierte Datenbank

Was? (Stichw)

NEU Der Stellenmarkt zum blättern
Einfach Berufsfeld auswählen und durchklicken

Stellenanzeigen, wie in Zeitungen aufgemacht - gut und übersichtlich. Wählen Sie einfach Ihr gewünschtes Berufsfeld und klicken Sie sich durch die neusten Galerie-Stellenanzeigen.

Hinweis: Nicht alle Stellenanzeigen werden auch als Galerie-Anzeigen angezeigt. Darum sollten Sie unbedingt auch die klassische Job-Schnellsuche (siehe oben) nutzen.

Rubrik nach Berufsfeld wählen:

Außendienst, Vertrieb & Verkauf

Fach- & Führungskräfte

Techniker / Ingenieure

Kaufmännisch

Wie in der Zeitung - Online-Stellenanzeigen zum schnellen durchblättern geben dem Bewerber einen raschen Überblick über freie Positionen. Jobs-Kompakt NORD ist eines der ersten Unternehmen, die auf diese neue Technologie bei der Jobsuche setzt - siehe auch www.Jobs-Kompakt.de

PROTEKTOR
Akademie für Sicherheitsdienstleistungen,
Facility Management und Euromanagement

Ihr kompetenter ...

Video-Praktikanten

gesucht für NOWO1.

bauen + WO

Lorem ipsum

Preis. Darum streuen immer mehr Firmen ihre Anzeigen vermehrt auch auf unbekannteren Jobseiten, die nicht alle Jobsucher kennen. Das Ergebnis ist in der Regel auch nicht besser oder schlechter - spart aber Geld oder kostet vielfach sogar überhaupt nichts.“, so Hauswaldt.

Jobs-Kompakt NORD hat sich bei einigen Firmen umgehört und kann Hauswaldts Aussagen bestätigen. Viele Personaler sind in der Tat von der Anzahl oder der Qualität erhaltener Bewerbungen enttäuscht. Vier von fünf befragten Unternehmen antworteten, dass die Resonanz auf ihre Online-Stellenanzeigen hinter ihren Erwartungen zurück geblieben ist. In der Regel wird die hohe Zahl ähnlicher Stellenausschreibungen in den Online-Stellenbörsen für die schlechte Quote als Begründung herangezogen.

Jedes zweite befragte Unterneh-

men kritisiert zudem die Qualität der Bewerber. Darüber besonders verärgert ist Harald S. (Name geändert), Personalmanager eines bundesweit agierenden Zeitarbeitsunternehmens: „Da E-Mail-Bewerbungen kein Geld kosten und man sie zigfach kopieren und versenden kann, scheinen einige Bewerber wohl zu meinen, sie müssen sich auf jede Stelle bewerben. Vielfach ändern sie nicht einmal das Anschreiben oder die Anrede. Da sollte sich niemand wundern, wenn er keinen Job findet.“

Genug Gründe also, warum immer mehr Firmen ihre Stellenanzeigen auf diverse kleinere Jobbörsen streuen oder gänzlich nur noch auf den eigenen Karriere-Seiten veröffentlichen. Ein Vorgehen, das bei den Jobsuchern allerdings für Unmut sorgt. Die müssen mittlerweile immer mehr Webseiten nach ihrem Traumjob durchsuchen.

31. Januar 2012

vernichtungsmaschinen

Login | Registrierung | Passwort vergessen

freie Jobangebote und interessante Weiterbildungsangebote für Sie da
 Suchergebnisse | Mediadaten | Anzeige schalten | Impressum

Verfeinerte Suche

SUCHST DU EINEN TEILZEIT JOB? WIR HABEN EINEN FÜR DICH IM LAGER.

M-Logistikzentrum in Hamburg-Allermöhe
KOMMISSIONIERER/-INNEN in TEILZEIT.
 tägliche Arbeitszeit beträgt ca. 30 Stunden
 im Zeitfenster von 6.30 bis 20.00 Uhr,
 sind Montag bis Samstag auf Basis einer
 4-tägigen Woche. Weitere Informationen unter
 www.giggroup.de. Bewerbungen bis zum 3. Februar 2012
 oder per Post an:
 H&M & Mauritz Logistik AB & Co. KG,
 Rungedamm 38, 21035 Hamburg.



Ihr Typ ist gefragt! Wir suchen offene, liebevolle und
 kreative neue Kolleginnen und Kollegen als
**Erzieher/-in oder
 Soz.-päd. Assistent/-in**

- ✓ Gutes Klima in einem freundlichen Team
- ✓ Unbefristeter Arbeitsvertrag
- ✓ HVV-Proficard

Extra Team Kita
 Holzbrücke 7
 20459 Hamburg
 www.zoo.de







Florian Hauswaldt kennt das Problem: „Früher gab es eine Handvoll bekannter Zeitungen, in denen die Unternehmen ihre freien Positionen angeboten haben. Die Bewerber mussten nur die entsprechenden Stellenmärkte durchblättern und haben auf den ersten Blick gesehen, ob etwas interessantes dabei ist. Heute ist der Aufwand deutlich größer geworden. Es müssen viele Webseiten durchsucht werden und nur selten findet man auf den ersten Blick, wonach man sucht.“

Was der Personalmarketing-Experte meint, kann man erst richtig nachvollziehen, wenn man selbst einmal die Probe macht. Gibt man in die Suchmasken der meisten Online-Jobbörsen z.B. einen Ort als Suchbegriff ein, werden z.B. bei „Hamburg“ viele hundert Angebote angezeigt. Auf den ersten Blick sieht der Suchende vielfach aber nur eine

kurze Jobbeschreibung ohne Detailangaben zum Stellenangebot. Will er alle Angaben lesen, muss er zumeist erst noch auf eine Unterseite surfen oder es öffnet sich ein neues Pop-Up-Fenster. So dauert es in der Regel einige Minuten bevor er die Informationen erhält, für die er früher beim durchblättern eines Zeitungsstellenmarktes nur wenige Sekunden benötigte.

Rechnet man die Zeit für allgemeine Recherchen nach interessanten Jobbörsen oder entsprechenden Unternehmens-Karriereseiten hinzu, kommt man schnell auf einige Stunden, die man benötigt, um passende Angebote zu finden.

Unternehmen und Jobsucher beklagen sich zunehmend aber auch über ein weiteres Ärgernis. Aufgrund eingeschränkter Suchkriterien bzw. nicht sofort sichtbarer Detailangaben, kommt es immer weniger

zu Bewerbungen von Quereinsteigern. Wurde früher in den Printanzeigen schnell deutlich, welche Qualifikationen oder Anforderungen das Unternehmen vom Bewerber erwartet, wird dieses jetzt erst in den Detail-Ansichten angezeigt.

Vielfach wissen Jobsucher jedoch nicht, dass ihre Qualifikationen auch außerhalb ihres Branchenfokus sehr gefragt sind und klicken daher so manche interessante Offerte erst

gar nicht an. Mit dem fatalen Ergebnis für Unternehmen, dass kreatives Potential, welches gerade Quereinsteiger mitbringen, oftmals nicht in ihren Betrieb einfließt.

„Es ist eine Gleichmacherei festzustellen. Die Profile der wenigen Bewerber ähneln sich immer mehr. So wie es aktuell gehandhabt wird, ist die Jobsuche im Web eine reine Zeitvernichtung“, heißt dann auch das Fazit von Florian Hauswaldt.

ANZEIGE

Qualifizierung + Einstellungszusage = JOB



Sie wollen beruflich etwas bewegen? Sichern Sie Ihre Zukunft und qualifizieren sich!

- Qualifizierungen**
 - City-Logistiker/in** inkl. Führerschein Kl. BE*
 Beginn: **13.02. und 28.03.2012**
 - EU-Berufskraftfahrer/in** inkl. Führerschein
 Kl. C/CE* bzw. D/DE*, beschl. GQ, GGVSEB/ADR-
 Bescheinigung Beginn: **13.02. und 16.04.2012**
 - Servicekraft im Sicherheitsdienst**
 inkl. Sachkunde gem. §34a GewO
 Beginn: **21.02.2012**
 - Qualifizierung Lagerlogistik mit
WM SAP® LE** Front-, Schubmast-, Kommissio-
 nierstapler **Arbeitsplatzangebot bei Eignung**
 Beginn: **20.02.2012**
 - Medizinische/r Fachangestellte/r**
 Fortbildung inkl. fachpraktischer Ausbildung
 Beginn: **19.03.2012**
 - Alltagsbegleiter/in**
 gem. § 87b Abs. 3 SGB XI Beginn: **05.03.2012**
- Ausbildungen**
 - Rettungsanitäter/in** inkl. Prüfung
 Beginn: **13.02. und 16.04.2012**
- Umschulungen**
 - Fachkraft für Lagerlogistik (m/w)**
 Beginn der Umschulung: **05.03.2012**

* Führerscheinausbildung durch Vertragsfahrerschule

Beratung und Information: Dienstags und Donnerstags
zwischen 10:00 und 15:00 Uhr oder telefonisch: 040/780 814-0

TÜV NORD Technisches Schulungszentrum GmbH & Co. KG
 Gründgensstraße 6, 22309 Hamburg
 tsn-hamburg@tuev-nord.de
 www.tuevnordschulungszentrum.de

Kindermöbel aus der Garage

Die Geschäftsidee



Direkt aus den USA von Nora Lincke

Die Entscheidung fiel der damals 35-Jährigen nicht schwer. Die teilweise 60-Stunden Woche ließ keinerlei Zeit für Familienleben und die Wochenenden reichten einfach nicht aus, um die verlorene Nähe zu ihren Kindern wieder gutzumachen.

Um nach dem Berufsausstieg dennoch weiterhin etwas zur Familienkasse zusteuern zu können, nahm Kiersten als freiberufliche Beraterin einige Marketingprojekte an und verschaffte sich einen guten Ruf als Tagesmutter, indem sie jeden Tag einige Kinder anderer arbeitender Mütter bei sich zu Hause betreute.

Dadurch, dass Kiersten nun mehr Zeit damit verbrachte, mit ihren und

Die US-Amerikanerin Kiersten Hathlock entschied sich 2003 dazu, ihren Job als Marketingfrau an den Nagel zu hängen. Sie wollte mehr Zeit mit ihren Kindern verbringen. Um dennoch Geld zu verdienen, versuchte sie sich im Holzhandwerk. Mit Erfolg!

den anderen Kindern zu spielen, stellte sie schnell fest, dass nach einem Tag der Teppich im Kinderzimmer und an anderen Orten im Haus kaum noch zu

dieses Handwerk selbst aneignen zu können.

Es folgten dreieinhalb Jahre, in denen Kiersten in der Garage ihre Spielzeugkisten per Hand herstellte. Den Job als Nanny hat sie mittlerweile an den Nagel gehängt und sich professionelle Unterstützung von einer Holzverar-



Für diese Stau-Box muss man nicht nur 4 - 6 Wochen warten - sie kostet auch noch 395 US\$. Weitere Informationen unter: <http://www.modmomfurniture.com>

beintenden Möbelfirma aus ihrem US-Heimatstaat Ohio geholt.

Der Profit des Verkaufs einer ihrer hochwertigen, umweltfreundlichen und stylischen Spielzeugkisten kommt dem Gehalt von drei Tagen als Tagesmutter gleich. Das war für Kiersten ein treffendes Argument! Mod Mom Furniture war geboren.

Heute werden auch Designs für Tische, Kommoden, Betten und Schaukelstühle hergestellt. Pro Exemplar verlangt die Self-Made-Dame zwischen 300 und 500 US-Dollar. Nicht schlecht!

Innenarchitekten, Stars und Sternchen und auch die ein oder andere Otto-Normal-Familie brüstet sich nun in amerikanischen Hochglanzmagazinen und schwärmt vom eleganten, praktischen und dabei umweltfreundlichen Design dieser besonderen Möbelstücke.

Den Kindern ist es wahrscheinlich egal, wie ihre Holzkisten aussehen. Ob im Design einer Eule oder eines Storchs – Hauptsache sie bekommen ihr Spielzeug so schnell wie möglich wieder in die Hände. Und das ist kein Problem: Der Deckel der Kisten lässt sich wie ein Puzzelstück hochheben. Das ist selbst für die kleinsten Kinderhände ein Kinderspiel!

sehen war, da der Boden mit Legosteinen, Holzbauklötzen und anderem Spielzeug geradezu übersät war.

Eine Spielzeugkiste, die sich auch im Wohnzimmer gut machte, wäre zu diesem Zeitpunkt für sie ideal gewesen. Sie recherchierte im Internet und fand schnell heraus, dass es gerade einmal zwei Unternehmen in den USA gab, die hochwertige und dabei noch schicke Spielzeugkisten herstellten.

In der Garage bewappnete sich die patente Frau an einem freien Wochenende mit einer Holz säge und machte sich daran, übriggebliebene Sperrholzplatten zu bearbeiten. Da sie als Tochter eines Tischlers damit aufwuchs, dass man seine Möbel einfach selber herstellt, war sie furchtlos und überzeugt davon, sich

ANZEIGE

Steuer- und Wirtschaftsfachschule
Seit 35 Jahren



Machen Sie sich fit für die Zukunft!

- Umschulung zum/zur **Steuerfachangestellten**
Zeitraum: 06.02.2012 bis 05.02.2014
- Modulare Weiterbildung zum/zur **Bilanzbuchhalter/-in IHK**
Zeitraum: 16.04.2012 bis 28.03.2013
- Modulare Weiterbildung im buchhalterischen Bereich
„Fachkraft für Rechnungswesen“
Zeitraum: 12.03.2012 bis 30.11.2012
- Grundkurs **Buchführung** /Aufbaukurs **Deutsch mit fachbezogenem Sprachtraining** (Teilzeit)
Zeitraum: 19.03.2012 bis 12.10.2012
- Grundkurs **EDV** /Aufbaukurs **Deutsch mit fachbezogenem Sprachtraining** (Teilzeit) Zeitraum: 19.03.2012 bis 12.10.2012
- Weiterbildungskurs **Debitoren- / Kreditorenbuchhaltung mit DATEV** Zeitraum: 20.02.2012 bis 17.04.2012

GFS Steuer- und Wirtschaftsfachschule
Moorweidenstr. 10, 20148 Hamburg
Infotelefon: 0800 2363 490 Mail: info@gfs-wifa.de
www.gfs-in-hamburg.de www.gfs-wifa.de

Lappen weg – Job weg?

Viele Arbeitnehmer brauchen für ihren Job eine Fahrerlaubnis. Einige Jobs sind nicht denkbar ohne – wie z.B. Berufskraftfahrer. Aber auch in anderen Arbeitsverhältnissen kann der Führerscheinverlust unangenehme Folgen haben, bis hin zur fristlosen Kündigung

Strenge juristisch genommen kann der führerscheinlose Mitarbeiter, der beruflich fahren muss, seine Arbeitsleistung nicht mehr erbringen. Der Austausch Arbeit gegen Geld funktioniert also nicht mehr störungslos. Deshalb kann sogar ein wichtiger Grund für eine fristlose Kündigung gegeben sein. Besonders dann, wenn es dem Arbeitgeber nicht zuzumuten ist, den Ablauf der Kündigungsfrist, die bis zu sieben Monaten betragen kann, abzuwarten.

Bei der Betrachtung kommt es auf den Zeitpunkt der Kündigung an. Möglicherweise ist es dem Arbeitgeber aber auch zuzumuten, den Arbeitnehmer nicht zu entlassen und vorübergehend mit einer anderen Aufgabe zu betrauen. Die Kündigung sollte nur das letzte Mittel sein. Erst wenn nichts anderes mehr geht, darf gekündigt werden. Wenn ein Spediteur keine andere Tätigkeit, wie z.B. im Lager zu vergeben hat, sondern nur Fahrertätigkeiten ausführt, kann er den Fahrer ohne Schein nicht mehr beschäftigen. Die Kündigung, auch fristlos, dürfte wirksam sein. Bei einem Außendienstmitarbeiter könnte das schon wieder anders aussehen. Möglicherweise lassen sich hier die Arbeitsabläufe umorga-

nisieren oder der Mitarbeiter lässt sich eben – auf seine Kosten selbstver-



ständig – fahren. So könnten die Belastungen für das Arbeitsverhältnis gemindert oder sogar beseitigt werden. Nur diese Belastungen sind ausschlaggebend für das Arbeitsverhältnis, keinesfalls die private Trunkenheitsfahrt, die evtl. für den Entzug verantwortlich ist. Das geht den Arbeitgeber nämlich nichts an. Nur die Auswirkungen auf das Arbeitsverhältnis sind maßgebend.

Das Bundesarbeitsgericht hat eine Hürde für die Wirksamkeit einer so begründeten Kündigung eingebaut. Selbstverständlich muss die Kündigung verhältnismäßig sein. Es müssen die Interessen von Arbeitgeber und Arbeitnehmer gegeneinander abgewogen werden. Wenn absehbar ist, dass der Schein in Kürze wieder da ist, kann es dem Arbeitgeber zumutbar sein, diesen Zeitraum abzuwarten. Dies dürfte in der Regel bei Fahrverboten mit einer Dauer von bis zu drei Monaten der Fall sein. Eine

solche Zeit kann teilweise schon mit dem Jahresurlaub oder mit einem Monat unbezahlten Urlaub überbrückt werden.

Das sind aber auch nicht die problematischen Fälle. Alkoholfahrten enden z.B. regelmäßig mit einem Führerscheinentzug für ein Jahr. Nicht selten muss vor Wiedererteilung noch ein so genannter Idioten-Test bestanden werden. Da das aber auch nicht jedem gelingt, ist die Wiedererteilung der Fahrerlaubnis ungewiss. Insofern kann es dem Arbeitgeber unter Umständen unzumutbar sein, den Mitarbeiter weiter zu beschäftigen.

Bei der Beurteilung, ob eine Kündigung wegen des Entzuges der Fahrerlaubnis berechtigt ist, muss zunächst geprüft werden, ob der Schein für die Arbeitsleistung zwingend erforderlich ist. Ist er dies, so ist weiter zu fragen, ob nicht eine Umorganisation oder eine andere Arbeit möglich sind. Ebenso wie hier nach der Verhältnismäßigkeit zu fragen wäre, ist auch bei der Restdauer diese Frage zu stellen. Eng wird es möglicherweise auf der dritten Stufe, wenn nämlich zu fragen ist, ob die künftige Entwicklung hinsichtlich der Wiedererteilung absehbar ist. Ist die Wiedererteilung nicht absehbar, hat dies wiederum Einfluss auf die zweite

Stufe, dass die Umorganisation oder die andere Tätigkeit dem Arbeitgeber nicht zumutbar ist, da der Aufwand möglicherweise zu groß ist.

Die rechtliche Bewertung ist schwierig und nicht nur vom Entzug der Fahrerlaubnis abhängig. Viele andere Faktoren können die Rechtslage beeinflussen. Oft gelingt es sogar im Gespräch mit dem Arbeitgeber eine Lösung zu finden. Aber eins ist auch klar: Der Arbeitgeber muss bei einer eventuellen Umorganisation der Arbeitsabläufe oder der Zuweisung anderer Arbeit keine Stelle schaffen oder gar einem anderen Mitarbeiter kündigen.

Nicht jeder Führerscheinentzug muss also zwingend eine Kündigung nach sich ziehen – kompliziert wird es meistens trotzdem. Sollte eine Kündigung mit Entzug der Fahrerlaubnis begründet werden, sollten die Umstände genau untersucht werden.

Diese Grundsätze sind nahezu identisch auf fast jede Form von Erlaubnissen, wie Pilotenschein, Kapitänspatent, Taxischein oder auch Zugangsberechtigungen anzuwenden. Die Gründe liegen beim Entzug in der Person des Arbeitnehmers. Eine Kündigung wäre immer personenbedingt.

**Ihr Otmar Korte,
Fachanwalt für Arbeitsrecht**

Mit freundlicher Unterstützung durch



RA Otmar Korte

KORTE
FACHANWÄLTE FÜR ARBEITSRECHT

Niendorfer Str. 143 • 22848 Norderstedt • Tel.: 040 /52 88 44 44 • Fax: 040 /52 88 44 45
E-Mail: ra@korte-rechtsanwalt.de • www.korte-rechtsanwalt.de



RA Dennis Küster

Nebenjob trotz Arbeitslosigkeit

Wer ein paar Regeln befolgt, darf auch als Arbeitsloser etwas hinzuverdienen. Wer aber ein Stundenmaximum überschreitet, verliert nicht nur seine Ansprüche – auch Rückzahlungen drohen

Vom Arbeitslosengeld zu leben, ist nicht immer einfach. Waren die monatlichen Ausgaben an das reguläre Arbeitsentgelt gekoppelt, entsteht im Falle einer Arbeitslosigkeit oftmals eine finanzielle Lücke, die es zu schließen gilt – z.B. durch einen Nebenjob.

Wer ein paar Regularien einhält, der darf auch zum Arbeitslosengeld I dazuverdienen. Wer allerdings gegen diese Regeln verstößt, der verliert evtl. nicht nur seinen Anspruch auf Arbeitslosengeld. Gleichzeitig droht auch der Verlust der Krankenversicherung und evtl. werden auch keine Beiträge für die Renten- und Pflegeversicherung mehr gezahlt. Wenn es ganz schlimm kommt, können sogar bereits gezahltes Arbeitslosengeld und Versicherungsbeiträge rückwirkend zurück gefordert werden.

Jobs-Kompakt NORD erklärt, worauf man dringend achten sollte:

1) Das Zeitlimit

Sie dürfen maximal 14 Stunden und

59 Minuten pro Beschäftigungswoche (nicht Kalenderwoche) arbeiten. Wenn Sie mehr, nämlich mindestens 15 Wochenstunden arbeiten, sind Sie nach den Vorschriften des SGB III nicht mehr arbeitslos und können dann auch kein Arbeitslosengeld I mehr beziehen. Diese zeitliche Grenze gilt es unbedingt einzuhalten – es gibt keine Kulanzzeit!

Hinweis: Auch wer einen 400-Euro-Job mit Pauschalvergütung ausübt, kann evtl. die 15-Stunden-Grenze erreichen und wäre ab diesem Moment nicht mehr arbeitslos.

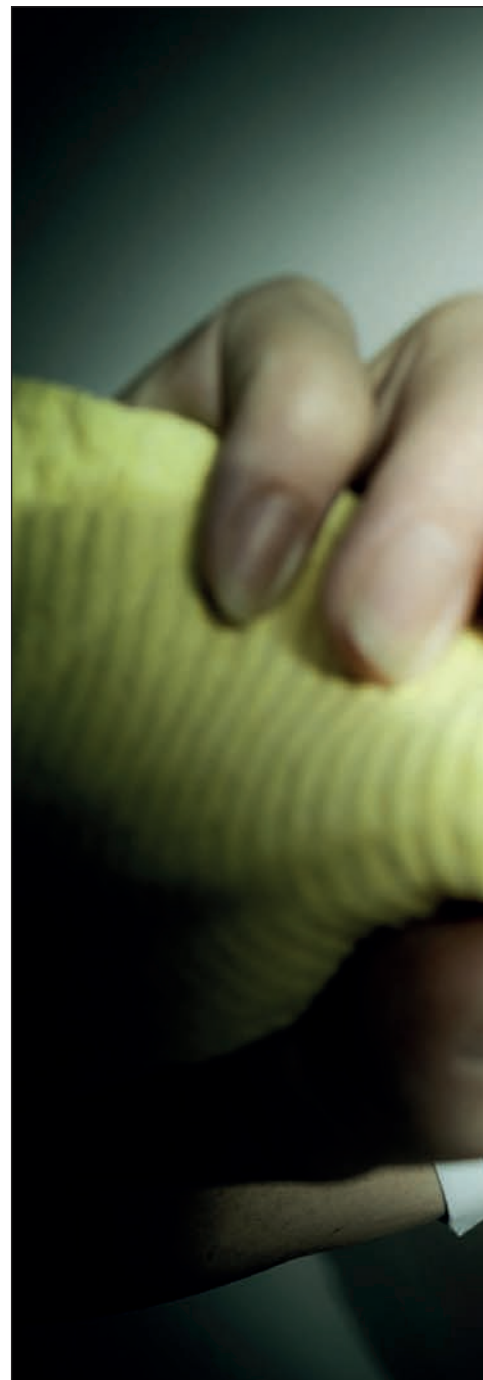
2) Meldung der Nebentätigkeit

Sie müssen der Agentur für Arbeit jede Nebentätigkeit vorab, spätestens aber am Tag der Aufnahme der Tätigkeit mitteilen. Hierzu bleiben Sie auch verpflichtet, wenn der Arbeitgeber Ihnen verspricht, die Agentur zu benachrichtigen. Die Agentur prüft bei jeder Nebentätigkeit ganz genau, ob die Arbeitslosigkeit und damit Ihr Leistungsan-

spruch entfällt, weil die Nebentätigkeit 15 Stunden in der Woche erreicht. Teilen Sie Ihre Nebentätigkeit nicht, nicht rechtzeitig oder nicht richtig mit, kann dies negative Folgen für Sie haben. Haben Sie z.B. zu hohe Leistungen erhalten, weil Sie Ihr Nebeneinkommen nicht oder nicht rechtzeitig gemeldet haben, müssen Sie dieses Geld an die Agentur zurückzahlen (einschließlich der Sozialversicherungsbeiträge). Die Agentur prüft ferner, ob eine Ordnungswidrigkeit vorliegt, für die Sie möglicherweise eine Geldbuße bezahlen müssen.

3) Jobsuche darf nicht leiden

Der Nebenjob darf die Bewerbungsbemühungen um einen Teilzeit- oder Vollzeitjob nicht beeinträchtigen. Die grundsätzliche Aufnahme eines Nebenjobs sieht die Arbeitsagentur aber eher positiv, da dieser oftmals auch eine Brücke in ein sozialversicherungspflichtiges Arbeitsverhältnis schlägt.



WISSENSWERTES ZUM THEMA NEBENEINKOMMEN NACH SGB III

Wann wird Einkommen angerechnet?

Einkommen, das Sie zum Arbeitslosengeld dazuverdienen, wird nach den Vorschriften des Dritten Buches Sozialgesetzbuch (SGB III) teilweise auf das Arbeitslosengeld angerechnet. Der Anrechnungsbetrag wird vom Arbeitslosengeld abgezogen.

Prinzipiell gilt: Wenn Sie mindestens 15 Wochenstunden arbeiten, sind Sie nach den Vorschriften des SGB III nicht mehr arbeitslos und können dann auch kein Arbeitslosengeld mehr beziehen.

Welches Einkommen wird überhaupt berücksichtigt?

Unter Nebeneinkommen ist das Nettoeinkommen zu verstehen, das Sie als abhängig Beschäftigter, Selbstständiger oder mithelfender Familienangehöriger verdienen.

Vom Bruttoverdienst (hierzu gehört auch einmalig gezahltes Arbeitsentgelt wie z.B. Weihnachtsgeld) werden Lohn- bzw. Einkommensteuer, Kirchensteuer, Solidaritätszuschlag, Beiträge zur Renten-, Kranken- und Pflegeversicherung sowie Werbungskosten abgezogen. Die Berücksichtigung von Werbungskosten richtet sich in der Regel nach dem Steuerrecht. Fahrtkosten zur Arbeitsstätte werden berücksichtigt.

Was wird angerechnet?

Nehmen Sie während der Arbeitslosigkeit eine Nebentätigkeit auf, wird vom Netto-Nebeneinkommen ein Freibetrag in Höhe von 165

Beispielrechnung 1

mtl. Brutto-Nebeneinkommen	810,00 Euro
Lohnsteuer, Solidaritätszuschlag und Kirchensteuer (StKI. V)	– 163,61 Euro
Beiträge zur Renten-, Kranken- und Pflegeversicherung*	– 140,55 Euro
Fahrtkosten für 10 Fahrten mit je 10 Entfernungskilometern à 0,30 Euro	– 30,00 Euro
mtl. Netto-Nebeneinkommen	475,84 Euro

Beispielrechnung 2

Netto-Nebeneinkommen	475,84 Euro
Zu berücksichtigender Freibetrag	– 165,00 Euro
Anrechnungsbetrag	310,84 Euro

Euro abgezogen.

Ihnen kann ein weiterer Freibetrag zustehen, wenn Sie vor dem Arbeitslosengeldbezug neben einem Versicherungsverhältnis

31. Januar 2012



Prinzipiell gilt für den Nebenjob: Wenn Sie mindestens 15 Stunden pro Beschäftigungswoche arbeiten, sind Sie nach den Vorschriften des SGB III nicht mehr arbeitslos und können dann auch kein Arbeitslosengeld mehr beziehen.

Für Empfänger von Arbeitslosengeld II (Hartz IV) gelten abweichende Regelungen. In jedem Fall sollte man sich beim Arbeitgeber-Service Hamburg (01801 664466) oder beim bundesweiten Service-Center (01801 555 444) informieren

FOTO: FOTOLIA.DE

bereits eine Beschäftigung ausgeübt haben oder als Selbstständiger oder mithelfender Familienangehöriger tätig waren. Diese Tätigkeit muss mindestens 12 Monate in den letzten 18 Monaten vor Beginn des Arbeitslosengeldbezuges ausgeübt worden sein. Der Freibetrag richtet sich nach dem durchschnittlichen Einkommen, das in den letzten 12 Monaten vor dem Anspruch auf Arbeitslosengeld erzielt wurde, beträgt aber mindestens 165 Euro.

Wie wird Nebeneinkommen angerechnet?

Wenn Sie ein monatliches Nebeneinkommen in gleich bleibender Höhe haben, so zieht die Agentur für Arbeit den Anrechnungsbetrag (= Nebeneinkommen minus Freibetrag) von Ihrem Arbeitslosengeld auch monatlich ab. Den Anrechnungsbetrag können Sie dem Bewilligungs-/Änderungsbescheid entnehmen.

Bitte beachten Sie: In diesem Bescheid wird ein monatlicher Anrechnungsbetrag ausgewiesen, die Berechnung des Arbeitslosengeldes erfolgt jedoch für Kalendertage. Aus diesem Grund wird auch der monatliche Anrechnungsbetrag auf einen täglichen Wert umgerechnet (durch 30 dividiert) und in täglicher Höhe vom Arbeitslosengeld abgesetzt. Bei der Umrechnung vom monatlichen auf den täglichen Anrechnungsbetrag können sich durch Rundung geringfügige Abweichungen ergeben.

Nicht gleichbleibendes Nebeneinkommen wird nachträglich ange-

rechnet. Dazu erhalten Sie einen Änderungsbescheid mit dem monatlichen Anrechnungsbetrag. Ist der Anrechnungsbetrag höher als das zustehende Arbeitslosengeld, wird kein Arbeitslosengeld ausbezahlt.

Muss die Nebentätigkeit gemeldet werden?

Ja! Sie müssen der Arbeitsagentur jede Nebentätigkeit vorab, spätestens aber am Tag der Aufnahme der Tätigkeit mitteilen. Hierzu bleiben Sie auch verpflichtet, wenn Ihr Arbeitgeber Ihnen verspricht, die Agentur für Arbeit zu benachrichtigen. Die Agentur für Arbeit prüft bei jeder Nebentätigkeit, ob die Arbeitslosigkeit und damit Ihr Leistungsanspruch entfällt, weil die Nebentätigkeit 15 Stunden in der Woche erreicht.

Teilen Sie der Agentur für Arbeit Ihre Nebentätigkeit nicht, nicht rechtzeitig oder nicht richtig mit, kann dies negative Folgen für Sie haben. Wenn Sie zu hohe Leistungen bekommen haben, weil Sie Ihr Nebeneinkommen nicht rechtzeitig gemeldet haben, müssen Sie dieses Geld an die Agentur für Arbeit zurückzahlen (einschließlich der Sozialversicherungsbeiträge). Die Agentur prüft außerdem, ob eine Ordnungswidrigkeit vorliegt, für die Sie möglicherweise eine Geldbuße bezahlen müssen.

Arbeitslose und auch Unternehmen können sich beim Arbeitgeber-Service Hamburg (01801 664466) oder dem bundesweiten Service-Center (01801 555 444) informieren.

TEXT/QUELLE BA

Ingenieure in der Zeit

Ein Geschäftsmodell der ganz besonderen Art: Das Hamburger Unternehmen Franke + Pahl ist ein sogenannter Mischbetrieb. Der technische Dienstleister ist genauso auch Personaldienstleister. Die Vielfältigkeit der Einsatzbereiche und Aufgaben ist für die Angestellten attraktiv und karrierefördernd zugleich

Vom Facharbeiter über den Techniker bis hin zum Ingenieur – die bei dem 1966 gegründeten Familienunternehmen angestellten Mitarbeiter arbeiten in Projekten oder im Rahmen der Arbeitnehmerüberlassung für die Kundenunternehmen.

Der Spagat zwischen technischer Dienstleister und Zeitarbeitsfirma wird auf ganz natürliche Weise gemeistert. Die auf technische Berufe spezialisierten Angestellten haben dank dieses besonderen Arbeitsmodells die Möglichkeit, vielfältige Einsatzbereiche und unterschiedliche Unternehmen ken-

nenzulernen und dabei wichtige Erfahrungen zu sammeln.

Die Abwechslung motiviert und gibt ihnen aufgrund der zusätzlichen Qualifikationen und Referenzen die Chance auf einen beschleunigten Karriereaufstieg. Ob Elektroinstallateur, Montageleiter Elektrotechnik oder Diplom-Ingenieur Verfahrenstechnik, als einer der größten technischen Dienstleister Norddeutschlands bietet das Unternehmen mit Sitz in Hamburg-Billbrook seinen Angestellten seltene Vielfältigkeit.

Die 800 Mitarbeiter, davon 630 Facharbeiter, 130 Techniker und Ingenieure sowie 40 kaufmännische

Angestellte, nutzen zudem das interne Aus-, Fort- und Weiterbildungsangebot in der firmeneigenen Akademie. In Anlehnung an die von den Unternehmenskunden definierten Anforderungen nehmen die Mitarbeiter regelmäßig an Schulungen und individuellen Qualifizierungen teil.

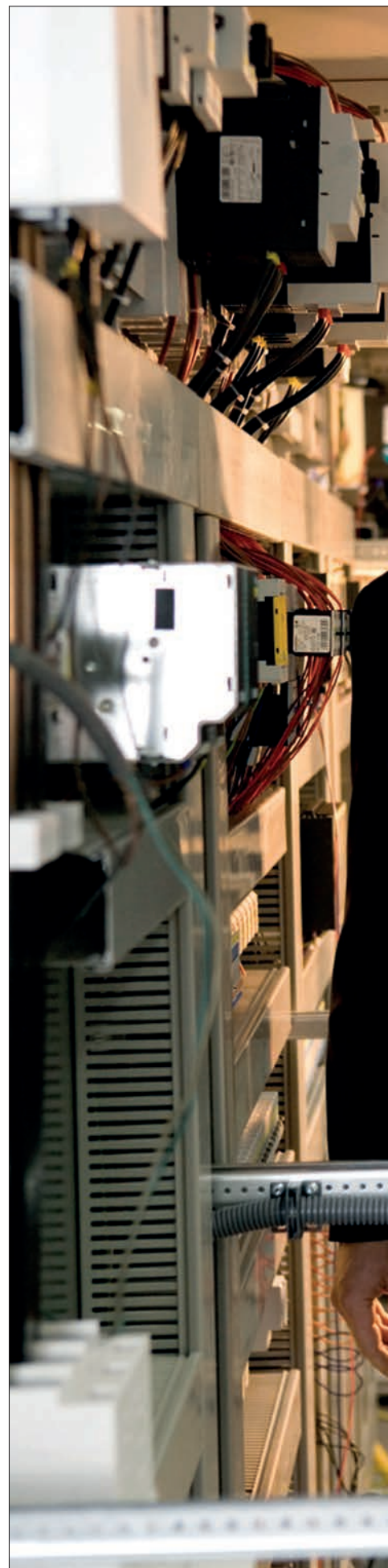
Denn in Zeiten von Fachkräftemangel, Eurokrise und demografischer Wandel ist der Markt der hochqualifizierten Fachkräfte hart umkämpft. Unternehmen und Zeitarbeitsfirmen zugleich werben um die Gunst der Kandidaten. So kommt es, dass es selbst für Ingenieure eine attraktive Option ist, im Rahmen der Arbeitnehmerüberlassung angestellt zu sein.

Da die Personaldienstleister in direkter Konkurrenz zu den Unternehmen aus der Industrie stehen, müssen sie Anreize für ihre Mitarbeiter schaffen. So bietet Franke + Pahl seinen Angestellten neben einem differenzierten und auf unterschiedliche technische Berufsgruppen spezialisierten Weiterbildungsangebot eine übertarifliche Bezahlung.

Als Folge bekommen die Kunden wie Airbus, Beiersdorf oder Jungheinrich bei akutem Personalbedarf vom technischen Personaldienstleister fachmännische Unterstützung gestellt. Qualifiziert, effizient und motiviert starten die externen Fachkräfte in ihre temporäre Projektarbeit.

Weitere praktische Vorteile für die Kunden: Es ist nur eine geringe Einarbeitungszeit nötig und neben ihrer persönlichen Sicherheitsausrüstung bringen die Mitarbeiter ihr eigenes berufsspezifisches und projektbezogenes Spezialwerkzeug mit.

In der zweiten Generation führt Dipl.-Betriebswirt Oliver Franke das von seinem Vater ursprünglich in Geesthacht als Elektro-Handwerksbetrieb gegründete Unternehmen. Neben Konstruktions- und Ingenieurleistungen, Automatisierungstechnik, Industriemontagen, -umzügen und -instandhaltung, Rohrleitungsbau, Schaltanlagenfertigung und Arbeitssicherheit wird der Bereich technische Personaldienstleistungen immer wichtiger.



ANZEIGE

Fachkräfte werden dringend gesucht!

Umschulung Februar 2012

(wenn nicht anders angegeben)

SBB-Vorteil:
Praxisnah im Betrieb!

• Gewerblich-technisch

Zerspanungsmechaniker/in
Elektroniker/in für Betriebstechnik
Anlagenmechaniker/in für Sanitär-,
Heizungs- und Klimatechnik
Gebäudereiniger/in

• Kaufmännisch

Bürokaufmann/frau (auch in Teilzeit)
Kaufmann/frau im Groß- und Außenhandel (auch in Teilzeit)
Kaufmann/frau im Einzelhandel (auch in Teilzeit)
Kaufmann/frau für Bürokommunikation (auch in Teilzeit)
Kaufmann/frau für Tourismus und Freizeit (auch in Teilzeit)

• Transport und Verkehr

Kaufmann/frau für Spedition und Logistikdienst. (auch in Teilzeit)
Fachkraft für Lagerlogistik (auch in Teilzeit)
Schiffahrtskaufmann/frau

• Dienstleistung

Restaurantfachmann/frau
Koch/Köchin
Friseur/in
Kosmetiker/in

• Pflege und Gesundheit

Gesundheits- und Pflegeassistent (Teilzeit - Beginn 01.04.11)

Darüber hinaus bieten wir Umschulungen in weiteren Berufen an – bitte informieren Sie sich in unserem Kundencenter. Telefon 21112-123

Finanzierung über Bildungsgutschein (ALG I und II)



SBB Kompetenz gGmbH
Wendenstraße 493 · 20537 Hamburg
kundencenter@sbb-hamburg.de



31. Januar 2012

arbeit



**Diplom-Betriebswirt
Oliver Franke führt
den 1966 gegründeten
Betrieb mittlerweile in
der zweiten Generation**

FOTO: F+P

INTERVIEW MIT OLIVER FRANKE, FRANKE + PAHL

Wie genau funktioniert Ihr Modell, die eigenen Mitarbeiter sowohl für Einsätze bei Ihren Kunden als auch für eigene Projekte einzuteilen?

Wir sind ein klassischer Dienstleister. Unsere Kunden treten mit einer Aufgabenstellung und einem speziellen Bedarf an uns heran. Wir analysieren die Anforderungen und bieten dem Kunden dann die Lösung. Dies kann entweder in Form eines Projektes im Werkvertrag sein, bei dem wir die Verantwortung und Durchführung übernehmen (z. B. die Instandhaltung einer Anlage, die Konstruktion einer Vorrichtung oder die Erstellung einer technischen Dokumentation). Es kann aber auch in Form der Personaldienstleistung geschehen, indem wir dem Kunden die geeigneten Mitarbeiter zur Verfügung stellen. Bei den jeweiligen Projekten arbeiten unsere Mitarbeiter entweder in unseren Räumlichkeiten oder eigenständig bzw. im Team beim Kunden vor Ort oder sogar bei deren Kunden.

Haben Sie auch Mitarbeiter, die ausschließlich für Sie arbeiten und welche, die ausschließlich für Zeitarbeitsprojekte eingesetzt werden?

Wir haben Mitarbeiter, die ausschließlich in der Zeitarbeit/Personaldienstleistung arbeiten, z. B. in luftfahrttechnischen Berufen. Wir haben auch einige Mitarbeiter, die ausschließlich in Projekten für die Kundenunternehmen arbeiten wie z. B. im Rohrleitungsbau oder in unserer eigenen Schaltanlagenfertigung. Viele unserer Mitarbeiter werden in beiden Bereichen eingesetzt, je nach Wunsch und Anforderungen unserer Kunden.

Ingenieure in der Zeitarbeit – wie kann es sein, dass eine qualifizierte Fachkraft wie ein Ingenieur bei einem Personaldienstleister angestellt ist?

Wir können unseren Mitarbeitern ein sehr abwechslungsreiches Aufgabengebiet und viel Erfahrung bieten. Bei uns lernen sie unterschiedliche Unternehmen und Branchen kennen, werden immer wieder mit wechselnden Aufgaben betraut und können sich sowohl mit den eigenen Kollegen als auch den Mitarbeitern der Kundenunternehmen fachlich austauschen. Dieses Modell bietet somit auch Ingenieuren interessante Perspektiven.

Würden die Ingenieure nicht mehr verdienen, wenn sie direkt bei einem Unternehmen angestellt wären?

Die Unterschiede sind nicht allzu groß und werden durch die abwechslungsreichen Aufgaben und das Kennenlernen verschiedener

Unternehmen und Branchen mehr als ausgeglichen.

Für wen arbeiten Ihre in der Personaldienstleistung eingesetzten Mitarbeiter?

Grundsätzlich sind wir für die verschiedensten Branchen aus Industrie und Logistik tätig. Wir sind sehr stolz auf das Repertoire unserer Kunden, vielen namhaften Firmen aus Norddeutschland wie beispielsweise Airbus, Hauni, Nestlé, Hela, Rofin-Sinar, Still oder Jungheinrich, ein Querschnitt auch durch alle Branchen. Für die meisten unserer Kunden arbeiten wir in Projekten oder im Rahmen der Arbeitnehmerüberlassung.

Welche Berufsgruppen sind bei Ihnen vertreten?

Unsere Mitarbeiter sind allesamt Facharbeiter, Techniker oder Ingenieure wie beispielsweise Konstrukteure in der Elektrotechnik oder im Maschinen- und Anlagenbau, Technische Zeichner, Energieelektroniker, Industriemechaniker oder Mechatroniker.

Wie lange werden Ihre Mitarbeiter in der Regel bei Ihren Kunden eingesetzt?

Die Einsatzzeit ist sehr unterschied-

lich und unabhängig von der Vertragsart. Generell kann man aber sagen: Sowohl der Einsatz in der Zeitarbeit als auch in einem Projekt dauert in der Regel zwischen 3 und 24 Monaten.

Wie hoch ist das Abwerbpotential?

In 2011 wurden insgesamt 150 unserer Mitarbeiter von unseren Kunden übernommen. Wir freuen uns für unsere Mitarbeiter. Außerdem zeigt uns diese Zahl, dass wir die richtigen Mitarbeiter für unsere Kunden ausgewählt haben.

Kontakt

Zentrale Hamburg:
Franke + Pahl
Moorfleeter Straße 15
22113 Hamburg
Telefon: +49 40 73627-0
Telefax: +49 40 73627-299
E-Mail: info@franke-pahl.de
Internet: www.franke-pahl.de

Niederlassung Bremen:
Franke + Pahl
Töferbohmstraße 8
28195 Bremen
Telefon: +49 421 178 888-0
Telefax: +49 421 178 888-29
E-Mail: info@franke-pahl.de
Internet: www.franke-pahl.de

ANZEIGE



Keinen Führerschein / Keinen Job! - Wir bilden Sie aus -

Qualifizierung zum EU-Berufskraftfahrer

Starttermin:

- 07.03.2012

Inhalte:

- Führerscheinklasse C/CE
- Beschleunigte Grundqualifikation (IHK-Prüfung)
- ADR-Gefahrgut-Schein
- Gabelstaplere Ausbildung
- Ladungssicherungsausweis
- Rangier- und Perfektionstraining

Voraussetzungen:

- Führerscheinklasse B
- Mindestalter 21 Jahre

Alle Ausbildungsinhalte können auch einzeln gebucht werden!



SVG-Hamburg
Straßenverkehrsgenossenschaft eG
Bullerdeich 36 . 20537 Hamburg
Telefon: 040 / 25 450 111 . Fax: 040 / 25 450 301
info@svg-hamburg.de . www.svg-hamburg.de



HAFEN AKADEMIE
HAMBURG

Ich bin hier durchgestartet,
weil ich in den Hafen wollte.

Deine Chance

Die Hafen Akademie Hamburg bietet Qualifizierungsmaßnahmen für Arbeitssuchende in der modernen Hafen-, Lager- und Logistikbranche. Eine Finanzierung der Kosten mit einem Bildungsgutschein ist möglich.

INFOTELEFON: 040 - 20 22 92 32

Hafen Akademie Hamburg GmbH · Anerkannter Bildungsträger
Hermann-Blohm-Straße 8 · 20457 Hamburg · Tel.: 040-20 22 92 32 · info@hafenakademie.de · www.hafenakademie.de

KOMPETENZZENTRUM FÜR HAFEN, LOGISTIK & TRANSPORT

Mein Schiff.
Mein Traum.
Mein Job.



Für die Wohlfühlschiffe *Mein Schiff 1* und *Mein Schiff 2* von TUI Cruises suchen wir Crew-Mitglieder, die jeden Tag auf dem Meer zu einem faszinierenden Erlebnis machen: durch individuellen Service und persönliche Gastfreundschaft auf höchstem Niveau.

Wir suchen Mitarbeiter für Positionen in den folgenden Bereichen:

F&B-Bereich
Housekeeping
Front Office/Empfang
Shore Excursion/Ausflüge
Entertainment

Spa/Sport/Wellness
Guest Relation
Kinderbetreuung
Boutique/Verkauf

Alle Stellenangebote finden Sie unter:

www.seachefs.com/tuicruises

Bitte haben Sie Verständnis, dass wir Bewerbungsunterlagen nicht zurücksenden.

Sie suchen einen faszinierenden Job und eine erstklassige Karrierestation? Willkommen im Team der rund 5.000 engagierten und qualifizierten Mitarbeiter von sea chefs. Seit 1999 beschäftigen wir Crew-Mitglieder für die besten Schiffe auf Flüssen und Weltmeeren. Renommierte internationale Reiseveranstalter und Kreuzfahrtanbieter schätzen sea chefs als erfahrenen, kompetenten und engagierten Partner für Schiffe der Top-Klasse.

Welt. Klasse. Team.

31. Januar 2012



Ihr Typ ist gefragt! Wir suchen offene, liebevolle und kreative neue Kolleginnen und Kollegen als

Erzieher/-in oder Soz.-päd. Assistent/-in

- ✓ Gutes Klima in einem freundlichen Team
- ✓ Unbefristeter Arbeitsvertrag
- ✓ HVV-Proficard

Extra Team Kita
Holzbrücke 7
20459 Hamburg

Tel.: (040) 32 32 44 - 0
hamburg@extra-personal.de
www.extra-personal.de



Extra bedeutet Service mit TÜV-Zertifikat.



Job-Angebote unter
www.max-extra.de



Mit HANSETEAM zum Erfolg!

Mit Kompetenz und Erfahrung seit 1989 steht HANSETEAM als mittelständischer Personaldienstleister für Qualität, Netzwerke und Moderne in sämtlichen Belangen der Personaldienstleistungsbranche. Aufgrund unserer gewachsenen Kontakte und langjähriger Markterfahrung bieten wir deutschlandweit mehr als 800 Mitarbeitern einen festen Arbeitsplatz und exzellente Weiterbildungsmöglichkeiten - egal ob in der Luftfahrt-, Logistik-, im Schiffsbau- oder in branchenübergreifenden Führungsfunktionen.

Für unsere renommierten Kunden in den Bereichen Luftfahrt, Schiffbau und erneuerbare Energien suchen wir:

- Ingenieure/Techniker verschiedenster Fachrichtungen (m/w)
- Fluggerätmechaniker Instandhaltungstechnik / Triebwerkstechnik / Fertigungstechnik (m/w)
- Elektroinstallateure / Elektroniker (m/w)
- Strategische Einkäufer (m/w)
- Projektmanager (m/w)

Unsere Zeit arbeitet für Sie – Kommen Sie ins HANSETEAM!



HANSETEAM Partner für Personal GmbH
Christian Piotrowski (Recruitment)
Neuer Wall 32, 20354 Hamburg
Telefon: (040) 36 98 76-26

www.hanseteam.de

Stand 29.1.2012 - Wir übernehmen für Verfügbarkeit und Richtigkeit keine Gewähr

Job-Bezeichnung	Beschreibung	Anforderungen	Kontakt
Servicemitarbeiter (m/w) oder Gastronom/in in Vollzeit	Wir suchen zur Unterstützung unseres Teams, in unserem französischem Café in Pöseldorf eine/n nette/n Servicemitarbeiter (m/w) oder Gastronom/in in Vollzeit.	Wir bieten Ihnen eine nette freundlichen Arbeitsatmosphäre, und geregelte Arbeitszeiten. Sie verfügen über ein sauberes gepflegtes Äußeres und haben im optimalen Fall Erfahrung in der Gastronomie und können diese nachweisen.	La Tarterie GmbH Frau Silvana Zerhusen Goldbecker 37 22303 Hamburg E-Mail: silvana.zerhusen@gmx.net
Vertriebsexperte Aussendienst (m/w)	Sie repräsentieren das Unternehmen vor Kunden, sind verantwortlich für den Kontakt zu Wohnungswirtschaften und für wichtige Geschäftsverhandlungen. Sie arbeiten auf freiberuflicher Basis von zu Hause aus.	Leistungsbereitschaft und den Willen zum Erfolg / Unternehmerisches Denken / Spaß am Umgang mit Menschen / Sympathisches Erscheinungsbild / PKW und Führerschein	Kabel Deutschland Vertrieb & Services GmbH Herr Goetz von Wehren Süderstrasse 32b 20097 Hamburg Telefon: 040/6366-1016 mittelstand-hamburg@kabeldeutschland.de
Web-Designer/in	Wir suchen ab sofort Web-Designer/Entwickler für die Entwicklung und Umsetzung von umfangreichen Online-Projekten in Festanstellung. Deine Aufgaben: Du arbeitest im Rahmen bestehender Projekte an der technischen Umsetzung von Ideen und Vorgaben.	Wichtigste Voraussetzung ist die Leidenschaft für das Internet und neue Medien sowie die Fähigkeit perfekte PHP-Codes zu generieren. HTML4 / HMTL5 / XML / CSS2 / CSS3 sollten genauso problemlos beherrscht werden wie AJAX / Javascript	WWE Media GmbH Herr Stefan Muhlack Ohlsdorfer Straße 39 22299 Hamburg Telefon: 040 25 30 65 90 E-Mail: muhlack@wwe-media.de
Maler/in und Lackierer/in	Für unsere anspruchsvolle Privatkundschaft suchen wir ab sofort eine/n Maler/in- und Lackierer/in oder -Meister/in zur Verstärkung unseres Teams in Vollzeit.	Abgeschlossene Berufsausbildung als Maler/in- und Lackierer/in ist zwingend erforderlich / einschlägige Berufserfahrungen sind zwingend erforderlich / Führerschein Klasse B (alt 3) ist zwingend erforderlich / gepflegtes Erscheinungsbild	RAUMPLANSTUDIO Thorsten Baumann Herr Baumann Ellerbeker Weg 14 25462 Rellingen E-Mail: info@raumplanstudio.de
Fachverkäufer/in	Fahrradladen mit viel Service und Reparatur sucht neuen Mitarbeiter/in. Fahrräder und Ersatzteile verkaufen steht im Vordergrund. Reparaturannahme- und Ausgabe, sowie kleine Reparatur Tätigkeiten sollten auch abgewickelt werden können.	Abgeschlossene Berufsausbildung als Fahrradmonteur/in / Berufserfahrung	Felix Riehm Radsport Wulff Herr Felix Riehm Sülldorfer Landstr. 5 22589 Hamburg Telefon: 040 8 70 24 19 E-Mail: felix.riehm@radsportwulff.com

Die nächste Jobs-Kompakt NORD erscheint schon am 14. Februar 2012



**HOCHSCHULE
FRESENIUS**
UNIVERSITY OF APPLIED SCIENCES

Fachbereich Wirtschaft & Medien
Bachelor Vollzeit
 Angewandte Medien
 mit den Studienrichtungen:
 Mediendesign
 PR- und Kommunikationsmanagement
 Medien-, Sport- und Eventmanagement
 Betriebswirtschaft
 Gesundheitsökonomie
 Logistik & Handel
 Medien- & Kommunikationsmanagement
 Wirtschaftspsychologie
 Tourismus & Reisemanagement

NEU: Bachelor berufsbegleitend
 Betriebswirtschaft (ab 275,- € mtl.)

NEU: Master Vollzeit & berufsbegleitend
 Management im Gesundheitswesen & Gesundheitsökonomie

Akkreditiert durch den
WR WISSENSCHAFTSRAT

www.hs-fresenius.de

IDSTEIN
KÖLN
HAMBURG
MÜNCHEN



Moin Moin!
Top Jobs
Top Konditionen

Ihr Partner bei der Jobsuche

Wir sind ein bundesweit tätiger Personaldienstleister mit Sitz im Neuen Wall in Hamburg. Alle Arbeitssuchenden und alle die Ihren Arbeitsplatz wechseln wollen, können kostenfrei in unsere Vermittlungsbörse aufgenommen werden.

Unsere Stellenangebote

- Chemikant/in
- Chemielaborant/in
- Chem. technische/r Assistent/in
- Med. technische/r Assistent/in
- Pharm. technische/r Assistent/in
- Pharmakant/in
- Maschinen- und Anlagenführer/in
- Staplerfahrer/in
- Industriemechaniker/in
- Konstrukteur/in Maschinenbau

www.IMPACT-Group.de

Im Bereich Zeitarbeit machen wir Ihnen ein maßgeschneidertes Angebot. Unser erfahrenes Team geht auf Ihre Wünsche und Vorstellungen ein. Wir bieten:

- Festes Monatseinkommen
- Flexible Arbeitszeit
- Vollzeit / Teilzeit
- Fahrservice (bei Bedarf)

Wir freuen uns Sie kennenzulernen, weitere Infos unter 040 / 350 16 31 0 oder www.IMPACT-Group.de

- Fachkräfte für Lagerlogistik
- Elektriker/in
- Anlagenmechaniker/in für Sanitär-, Heizungs- und Klimatechnik
- Produktionshelfer/innen
- weitere unter www.IMPACT.Jobs



IMPACT Group
Flexible Personalsysteme
 Neuer Wall 9
 20354 Hamburg

Telefon 040 / 350 16 31 0
 Farbfax 040 / 350 16 31 77
Hamburg@IMPACT-Group.de

Stand 29.1.2012 - Wir übernehmen für Verfügbarkeit und Richtigkeit keine Gewähr

Job-Bezeichnung	Beschreibung	Anforderungen	Kontakt
Speditionskaufmann Seefracht Export (m/w)	Abwicklung von Exportaufträgen und Versand inkl. der Zoll-, Transport- und Auslieferdokumente / Frachtereinkauf / Angebotserstellung / Ausfuhrzollabfertigung / Disposition und Buchung bei Reederien und LKW-Fuhrunternehmern / L/C-konforme Erstellung von Verschiffungsdokumenten	Abgeschlossene kaufmännische Ausbildung, idealerweise als Kaufmann/-frau für Spedition und Logistikdienstleistung oder vergleichbar / spezialisierte Berufserfahrung / Erfahrung mit der Abwicklung internationalen Versands, Transportplanung/-logistik	SENATOR INTERNATIONAL Spedition GmbH Frau Margareta Hildebrandt Obenhauptstraße 13 22335 Hamburg
Verkäufer/innen im Lebensmittelhandwerk	Verkauf von Brötchen und Backwaren / Zubereitung von kleineren Snacks / Servieren von kleineren Speisen und Getränken / Fertigstellung von Verkaufswaren und Backrohlingen	Berufserfahrung / serviceorientiert	Bäckerei von Allwörden Herr Sönnichsen Niendorfer Straße 25 22529 Hamburg
Architekt/in	Planung von gewerblichen und Wohnungsbauten, beginnend mit der Vorplanung über Genehmigungsplanung und Ausführungsplanung, teilweise eigenverantwortlich.	Zwingend sicherer Umgang mit Cad-Programm Nemetschek / Kenntnisse in Autocad wünschenswert / Kenntnisse in Office-Programmen vorausgesetzt / Sie sollten ein Hochschulstudium absolviert haben oder die Universität besucht haben	Nuckel Architekten Herr Jens-Olaf Nuckel Bilser Str. 11-13 22297 Hamburg E-Mail: nuckel@np-a.de
Verkäufer/in	Für unsere Filiale (Edelmetallhandel) in Hamburg - Niendorf (Tibarg) suchen wir eine/n engagierte/n Verkäufer/in n Vollzeit.	Berufserfahrung sowie Ausbildung in diesem Bereich sind von Vorteil, jedoch nicht zwingend Voraussetzung, da eine Einarbeitung durch den Arbeitgeber gewährleistet wird. Ein freundliches, offenes, gepflegtes Wesen und Kundenorientierung werden erwartet.	Juwelier Karat Handelsgesellschaft mbH Frau Willgalis Wandsbeker Chaussee 106 22089 Hamburg E-Mail: juwelier-karat@gmx.net
Hörgeräteakustiker/in	Kunden beraten und bedienen / Hörtests durchführen / Hörgeräte anpassen / Ohrplastiken herstellen Arbeitsort: Hamburg	Abgeschlossene Berufsausbildung als Hörgeräteakustiker/in bzw. alternativ Medizinische/r Fachangestellte/r / Berufserfahrungen sind wünschenswert / Kundenorientierung und Kommunikationsfähigkeit werden von uns zudem vorausgesetzt	Hörakustik Friedhoff GmbH & Co. KG Frau Wachenfeld-Teschner Bahnhofstr. 14 - 16 34497 Korbach

Über 1.000 freie Stellen finden Sie auch auf www.Jobs-Kompakt.de

31. Januar 2012

MIT UNS ZUM ERFOLG.



Seien Sie Ihr eigener Wegbereiter und starten Sie Ihre berufliche Zukunft als Vertriebsexperte im Auftrag des größten deutschen Kabelnetzbetreibers.

Michael, 37 Jahre, Medienberater

Wir sind in 13 Bundesländern tätig und suchen für die weitere Expansion für die Gebiete Hamburg, Schleswig-Holstein und Mecklenburg-Vorpommern einen selbstständigen

VERTRIEBSEXPERTEN IM AUSSENDIENST (M/W)

Als kompetenter Ansprechpartner vor Ort sorgen Sie bei Hauseigentümern und kleinen Wohnungsunternehmen für eine erfolgreiche Geschäftsbeziehung. Weiter sind Sie für die Pflege und den Ausbau des Kundenstamms von Kabel Deutschland zuständig.

Wir bieten:

- Professionelle Einarbeitung, Unterstützung und Schulungen
- Ein außergewöhnlich attraktives Provisionsmodell
- Einsatz nahe dem Wohnort
- Hohe Nachfrage bei unseren Kunden, auch in wirtschaftlich schwierigen Zeiten
- Sehr gute Entwicklungsmöglichkeiten
- Unabhängigkeit bei Ihrer Zeiteinteilung und Vorgehensweise

Was wir erwarten:

- Überzeugungskraft
- Ein hohes Maß an Eigenmotivation
- Fleiß, Zuverlässigkeit und Wille zum Erfolg
- Home Office, Telefon, Computer und einen eigenen PKW

Freuen Sie sich auf ein attraktives Leistungspaket und eine spannende Aufgabe im Vertrieb. Die Partnerschaft mit unserem Unternehmen als Handelsvertreter wird auch Sie begeistern! Wenn wir Ihr Interesse für ein langfristiges Engagement bei uns geweckt haben, dann rufen Sie einfach an oder senden Sie Ihre aussagefähigen Unterlagen gerne per E-Mail an:

Herrn Götz von Wehren, mittelstand-hamburg@kabeldeutschland.de
Telefon 040/63 66 10 16, www.kabeldeutschland.com/medienberater  **Kabel Deutschland**



Personaldienstleistungen

Sie haben ein Ziel – Wir haben die Jobs!

Sie suchen eine neue Herausforderung? Dann lassen Sie sich nicht länger aufhalten! Wir sind als geschätzter Partner und Ansprechpartner bei unseren Kunden für ein breites Spektrum an Personaldienstleistungen bekannt. Ob Sie Ingenieur, Handwerker, Sekretärin, Lagerarbeiter sind oder einen ganz anderen Beruf ausüben, wir verfügen ständig über interessante Stellenangebote.

Zurzeit suchen wir - für den dauerhaften Einsatz in renommierten Kundenunternehmen in Hamburg mit Übernahmeoption (alle m/w, in Vollzeit)

- **Fachkraft für Lagerlogistik**
- **Kommissionierer mit Erfahrung**
- **Staplerfahrer**
- **Maler**
- **Gas-Wasser-Installateur**
- **Elektroinstallateur**

Wir freuen uns auf Ihre vollständigen Bewerbungsunterlagen. Gern auch per Mail an: bewerbung@mika-personal.de

mika Personaldienstleistungen GmbH
Frau Gefion Kupke, Rödingsmarkt 29, 20459 Hamburg
Telefon: 040 226 223 560

Details entnehmen Sie bitte unserer Homepage
www.mika-personal.de

Stand 29.1.2012 - Wir übernehmen für Verfügbarkeit und Richtigkeit keine Gewähr

Job-Bezeichnung	Beschreibung	Anforderungen	Kontakt
Kfz-Mechatroniker FR Fahrzeugkommunikation (m/w)	Diagnose und Behebung von Fehlern, z.B. Mithilfe von Star Diagnose, Diwi, ZF und weiterer Software / Instandhaltung der Anlagen, Fehlersuche und Fehlerbehebung / Montage von Nachrüstsystemen	Abgeschlossene Ausbildung / mehrjährige Berufserfahrung / Kenntnisse in der Anwendung von Star Diagnose und anderer Diagnosesoftware / Selbstständiges arbeiten	Franke & Pahl Fenja Paasch Moorfleeter Str. 15 22113 Hamburg Telefon:040 736 27 - 125 E-Mail: a.reinhardt@franke-pahl.de
Gesundheits- und Krankenpfleger/in (m/w)	Arbeitsort: Hamburg / Vollzeit oder Teilzeit	Abgeschlossene Berufsausbildung zur/zum Gesundheits und Krankenschwester/-pfleger / Berufsanfänger und Wiedereinsteiger sind ebenso willkommen wie Routiniers / Ausgeprägte Fach- und Sozialkompetenz	Medic - Zeitarbeit Eiffestraße 48 20537 Hamburg Tel.: 040 / 30 39 86 910 E-Mail: service@medic-zeitarbeit.de www.medic-zeitarbeit.de
Gas- und Wasserinstallateur im Kundendienst	Für meinen Betrieb suche ich in Vollzeit eine/n Gas- und Wasserinstallateur/in im Kundendienst. Tätigkeitsbereich sind alle allgemein üblichen Arbeiten im Bereich Klempnerei bzw. Gas- und Wasserinstallation.	Eine abgeschl. Ausbildung zum Gas- und Wasserinstallateur, Berufs- und Kundendienst Erfahrung sind erforderlich, ebenso Führerschein KFZ Bei Interesse bewerben Sie sich bitte schriftlich, persönlich oder telefonisch.	Wolfgang Barczynski Sanitärtechnik Herr Wolfgang Barczynski Heußweg 93 20255 Hamburg Telefon: 040 67 10 60 70 E-Mail: info@badespass-nach-mass.de
Agentur-Nachfolger (m/w)	Betreuung eines gut sortierten, ausbaufähigen Kundenbestandes im Firmenkundensegment. Unser Angebot für Sie: finanzielle Unterstützung bei der Einrichtung Ihrer Geschäftsräume, sehr gute Erfolgs-, Einkommens- und vielfache Entwicklungsmöglichkeiten.	Idealerweise Ausbildung zum/zur Versicherungsfachmann/-frau (IHK) oder Versicherungskaufmann/-frau (IHK), praktische Vertriebserfahrung.	ERGO Lebensversicherung AG Armin Elhardt Revierstrasse 21 44379 Dortmund Armin.Elhardt@ergo.de
Kaufmann/-frau im Groß- und Außenhandel	Einkauf / Verkauf (telefonisch und direkt) / Lagertätigkeiten, Einlagerung, Kommissionieren von Aufträgen / Vollzeit	Abgeschlossene kaufmännische Ausbildung oder im technischen Bereich / Flexibilität / Vorkenntnisse im Bereich Werkzeug und Maschinen sind von Vorteil / gute PC - Kenntnisse	Schurmann GmbH Industriebedarf Frau Fenja Schurmann Borsigstr. 34 21465 Reinbek fenja.schurmann@schurmann-gmbh.de

Tab. Kleinanzeigen nur 59,- Euro – Anzeigenhotline: 040 - 64 666 1600

Jobtag 2012

Kommen Sie zum Randstad Jobtag für
Facharbeiter im date up Technical Training
Center Hamburg am 17. Februar 2012 um 10 Uhr!

Was Sie erwartet:

- Vorstellung der Einstiegsmöglichkeiten für Facharbeiter bei Randstad
- Bewerbungscoaching und Bewerbungsunterlagen-Check
- Führung durch die Werkstätten von date up
- interessante Jobangebote bei namhaften Unternehmen

Damit wir Ihnen einen Platz reservieren können, bitten wir um Ihre Anmeldung bis Montag, den 13. Februar 2012. Rufen Sie uns einfach an unter der Nummer 040-29 81 20 20 20 oder schicken Sie eine E-Mail an Martina.Staats@de.randstad.com.

Wir freuen uns auf Sie!

Ihr Randstad
und date up Team

 **randstad**
date up



WWW.RKM.DE

RKM 



WIR SUCHEN:

- Mechatroniker (m/w)
- Mechaniker/Elektroniker (m/w) aller Fachrichtungen

Mehr Infos und detaillierte Stellenbeschreibungen finden Sie auf unserer Homepage www.rkm.de.

Wir freuen uns auf Ihre aussagekräftige Bewerbung, bevorzugt per eMail an: bewerbung-hamburg@rkm.de

RKM GmbH Personaldienstleistungen
Niederlassung Hamburg
Feldbrunnenstr. 13, 20148 Hamburg
Herr Norman Schleicher
Tel.: +49 40 325097-73

Stand 29.1.2012 - Wir übernehmen für Verfügbarkeit und Richtigkeit keine Gewähr

Job-Bezeichnung	Beschreibung	Anforderungen	Kontakt
Schneider/in	Für unseren Betrieb suchen wir eine/n Schneider/in zum selbständigen Konfektionieren von dauerhaften Stoffen inkl. der Verarbeitung und Herstellung von Schnittschablonen.	Umgang mit Schnittmustern und selbständige Umsetzung müssen beherrscht werden. Eine Ausbildung zum/zur Schneider/in ist wünschenswert. Führerschein PKW ist erforderlich. Die Stelle ist unbefristet, Vollzeit 40 Std/Wo, Arbeitszeit: 8:00 - 17:00 Uhr	Segelmacherei Pump Franco Pump Herr Pump Lokstedter Steindamm 35 22529 Hamburg alexanderpump@pump-group.com
Steuerfachangestellte/r	Erstellung von Finanz- und Lohnbuchhaltungen, Jahresabschlüssen und Steuererklärungen (Datev)	Abgeschlossene Ausbildung / Berufserfahrung	Gisela Ansorge Steuerberaterin Frau Gisela Ansorge Habichtstraße 41 22305 Hamburg E-Mail: StB@Gisela-Ansorge.de
Fotolaborant/in	Vollzeit	Berufserfahrung / FS Klasse B und PKW / freundlich, flexibel, kompetent für Fotofachlabor	Open Eyes Photoservices e.K. Herr Müller Eppendorfer Weg 197 20253 Hamburg E-Mail: info@veit-mueller.com
Elektroinstallateur/in	E-Installation im Neu- und Altbau (Privat und Gewerbe) / Beleuchtungstechnik (Ladenbau) / Installation und Service von Gegensprechanlagen / Datenetze, Telefonanlagen / Elektroverteilungsbau / Vollzeit	Abgeschlossene Ausbildung im E-Bereich ist zwingend erforderlich / Berufserfahrung in den oben genannten Bereichen wäre wünschenswert / PKW Führerschein ist zwingend erforderlich / bundesweite Montagebereitschaft, sowie absolute Zuverlässigkeit	FF Elektro GmbH Herr Fidan Reesestr. 7 22083 Hamburg E-Mail: info@ff-elektro.de
Zahnmedizinische/r Fachangestellte/r	Überwiegend Empfang und Verwaltung / Vollzeit	Abgeschlossene Berufsausbildung zum/zur Zahnmedizinischen Fachangestellten / gerne mit Berufserfahrung und Vorkenntnissen in der Kieferorthopädie / Motivation, Teamfähigkeit und Freude am Umgang mit Menschen	Dr. Seyed Massoud Taghavi Kieferorthopäde Frau Busch Heußweg 41 20255 Hamburg E-Mail: b.busch@hh-zahnspange.de

Über 1.000 freie Stellen finden Sie auch auf www.Jobs-Kompakt.de

31. Januar 2012

JOBS-KOMPAKT
NORD

Unser Team braucht Verstärkung!

Zum nächstmöglichen Zeitpunkt suchen wir eine (m/w, Teilzeit)

Kaufmännische Assistenz

Aufgaben

- Anzeigenverwaltung print/online
- Administrative Unterstützung im Marketing/Vertrieb
- Sachbearbeitung, Terminüberwachung
- Messe-Unterstützung
- Datenpflege/-recherche
- E-Mail Kunden-Korrespondenz
- Allgemeine Sekretariatsaufgaben

- sehr gute Internet- u. Deutschkenntnisse in Wort/Schrift
- Abgeschl. kaufmännische Ausbildung
- Erfahrung im Vertrieb / Kundenberatung / Verlagsbereich von Vorteil

Arbeitszeiten

- Mo-Fr: 9.30 – 14.00 Uhr
- Jeden 2. Do + Fr: 9.30 – 18.00 Uhr
- Urlaub: 26 Tage p. a.

Anforderungen

- Fähigkeit zum selbständigen Arbeiten
- Organisationsvermögen
- Kommunikationsfähigkeit
- Gute MS Office-Kenntnisse

Bewerbung unter Angabe Ihrer Gehaltsvorstellung bis zum 31.01.2012.



Wolter-Rousseaux Media GmbH
z. Hd. Herr Michael Weikel
Gutenbergring 39 – 41
22848 Norderstedt
Tel.: 040 / 64 666 - 16 16
m.weikel@jobs-kompakt.de
www.jobs-kompakt.de

Stand 29.1.2012 - Wir übernehmen für Verfügbarkeit und Richtigkeit keine Gewähr

Jobcenter²⁴

In 24 Stunden
zum neuen Job!



**Sie suchen einen Job mit Perspektive?
Dann kommen Sie zu Randstad.**

Als Deutschlands führender Personaldienstleister bieten wir Ihnen in Kooperation mit der date up education GmbH und dem TÜV Nord Schulungszentrum ab dem 20.02.2012 eine **Weiterbildung zum Kommissionierer (m/w) mit Gabelstaplerschein und SAP-Kenntnissen** sowie die Option zur Übernahme.

Voraussetzungen:

- Vollendung des 18. Lebensjahres
- Bereitschaft zur Schichtarbeit
- gute Deutschkenntnisse

Bei Vorliegen der erforderlichen Voraussetzungen ist eine Förderung durch die Agentur für Arbeit, die Jobcenter oder weitere Kostenträger möglich.

Haben wir Ihr Interesse geweckt?
Dann freuen wir uns auf ein Gespräch mit Ihnen!

Randstad
Hahnenkamp 1
22765 Hamburg
Martina Staats
Telefon 040-29 81 20 20 20
Martina.Staats@de.randstad.com
www.randstad.de



Zeitarbeit | Professional Services | Personalvermittlung | HR Lösungen | Inhouse Services

Job-Bezeichnung	Beschreibung	Anforderungen	Kontakt
Sachbearbeiter kaufmännisch (m/w)	Exklusives Zubehör für Klassische Fahrzeuge - kleines Team in modernem Handelsbetrieb: Auftrags- und Versandabwicklung - Gelegentliche Kundengespräche mit Besuchern - Teilnahme an Messen, z.B. "Techno Classica" in Essen - ca. 25-35 Jahre	Kaufmännische Ausbildung - Freude an Kundenberatung - Selbstständig arbeitend - Kenntnisse in Auftrags- und Versandabwicklung - Englisch-Kenntnisse - Interesse an klassischen Fahrzeugen - Bitte schriftliche Bewerbung mit Gehaltsvorstellung.	J.F. Stanley & Co. Hausbachstraße 72 22765 Hamburg-Altona E-Mail: info@permabag.com
Berufskraftfahrer/in	Vollzeit	Führerschein Kl. C	RÖBAU Tief- und Straßenbau GmbH & Co. KG. Herr Röckendorf Carl-Zeiss-Straße 1 21465 Reinbek E-Mail: info@roebau-hh.de
Zimmermädchen/ Cabin Stewardess w/m für MS Europa	Sie wollen auf einem Kreuzfahrtschiff arbeiten? Unter www.seachefs.com im Bereich „Team“ gibt es Informationen sowie Filme über Jobs an Bord. Ebenfalls bei Facebook unter http://www.facebook.com/seachefs	Sie haben vor kurzem Ihre Ausbildung zur Restaurant- oder Hotelfachmann/frau beendet oder bringen einschlägige Erfahrung im Housekeeping mit? Dann sind Sie bei uns genau richtig! Begeistern Sie die Gäste mit service- und gastorientierter Herzlichkeit!	sea chefs Cruises Worldwide GmbH www.seachefs.com/hlcf
Teamassistent/in Kundenbetreuung in Vollzeit	Für ein internationales Handelshaus in der Hamburger City suchen wir schnellstmöglich eine/n serviceorientierte/n und flexiblen Assistenten/in für die telefonische Kundenbetreuung.	Sie haben eine kfm. Ausbildung und/oder Berufserfahrung als Assistent/in, haben Englischkenntnisse und sind zuverlässig und kommunikativ? Dann freuen wir uns auf Ihre Bewerbung!	Worksource Personaldienstleistungen GmbH Frau J. Schwinning Te. 040-429 36 46 10 jobs@worksource-personal.de www.worksource-personal.de
Fahrzeuglackierer/in	Lackierung von Fahrzeugen / Vollzeit	Abgeschlossene Ausbildung / Berufserfahrung / FS Kl B	Joachim Harms GmbH Karosserie- und Lackierarbeiten Herr Andreas Harms Osterrade 60 21031 Hamburg E-Mail: harms@harmsauto.de

Tab. Kleinanzeigen nur 59,- Euro – Anzeigenhotline: 040 - 64 666 1600

Bewirb Dich jetzt

Mit nur einer Bewerbung bis zu 30 Unternehmen erreichen! Die Job-Maschine von Jobs-Kompakt NORD macht's möglich! Einfach das Initiativ-Bewerbungsformular auf der nächsten Seite ausfüllen und per Post oder Fax an Jobs-Kompakt NORD schicken. Wir leiten es dann umgehend weiter

Wie schon mehrfach in früheren Ausgaben von Jobs-Kompakt NORD erwähnt, gibt es zahlreiche freie Stellen im Handel, in der Logistik, auf dem Bau, im Handwerk, in der Luft- und Raumfahrtindustrie, oder auch in der Altenpflege und in den Heilberufen. Ungelernte Kräfte werden genauso gesucht, wie Facharbeiter, Techniker oder Ingenieure.

Auf der anderen Seite gibt es viele Erwerbslose oder Umsteiger, die sich

gerne anderweitig orientieren möchten, aber vielfach nicht wissen, welche Unternehmen Personal suchen bzw. für welche interessanten Positionen/Anforderungen sie geeignet wären. Dabei gibt es viele Stellen, die auch für Quereinsteiger absolut interessant sind und tolle Perspektiven bieten.

Jobs-Kompakt NORD spricht täglich mit vielen Firmen und Personalchefs und weiß, welche Unternehmen vakante Positionen zu



Alternativ können Sie auch
im Web unter
www.Jobs-Kompakt.de
ein Stellenprofil anlegen und
direkt weiterleiten

Jobs-Kompakt NORD weiß, wo es freie Stellen bei reeller und fairer Bezahlung gibt. Egal ob im Handwerk, im Büro, gewerblich, kaufmännisch oder technisch - an die Job-Maschine von Jobs-Kompakt NORD sind diverse Firmen unterschiedlicher Branchen angeschlossen. Ihre Bewerbung erreicht immer die richtigen Unternehmen

FOTO: MASHE - FOTOLIA.COM

besetzen haben und welche Anforderungsprofile erwartet werden bzw. für welche Quereinsteiger sich eine Bewerbung lohnt.

Einige dieser Firmen haben sich in der Jobs-Kompakt NORD "Job-Maschine" zusammengeschlossen und erwarten Ihre Bewerbung. Aktuell sind Großunternehmen, Mittelständler, aber auch Personaldienstleister vertreten.

Das einzige, was Sie tun müssen: Füllen Sie den Initiativ-Bewer-

bungsbogen (re.S.) aus und senden sie ihn an uns (Post, Fax o. E-Mail).

Jobs-Kompakt NORD leitet Ihr Bewerbungsformular an ALLE teilnehmenden Unternehmen weiter und drückt Ihnen die Daumen, dass Sie eine Antwort bzw. eine Einladung zum Bewerbungsgespräch erhalten.

HINWEIS: Ihre Bewerbung wird nicht automatisch an die Inserenten dieser Ausgabe weitergeleitet. Bitte bewerben Sie sich dort direkt!

ANZEIGEN

Gis Akademie

VOLLE FÖRDERUNG MIT
BILDUNGSGUTSCHEIN DURCH
ARBEITSAGENTUR / ARGE

➔ **Coaching-Konfliktklärung kompakt**
12 Wochen | Start 15.02.2012

➔ **Systemisch-Integrative Familien u. Sozialberatung**
9 Monate | Start 20.06.2012

➔ **Fortbildung zum Coach**
für Privatzahler berufsbegleitend
an 6 Wochenenden | Start Herbst 2012

➔ **Gesundheits- und Sozialmanagement**
9 Monate | Start Juni 2012



Praxisnahe Weiterbildung

Persönliches Infosgespräch:
Tel.: 040 / 30 39 31 - 23
Gotenstraße 14, 20097 Hamburg
www.gis-akademie.de



Die nächste Jobs-Kompakt NORD
erscheint schon am

14. Februar 2012

Anzeigen-Hotline:

040.64.666.1600

31. Januar 2012

Initiativbewerbung JOB-MASCHINEper Fax an **040/53 53 27 79** oder per Post an**JOBS-KOMPAKT
NORD**Jobs-Kompakt NORD
Rubrik JOB-MASCHINE
Gutenbergring 39-41

22848 Norderstedt

**Ihre Bewerbung über die
JOB-MASCHINE ist selbstverständlich
KOSTENLOS und UNVERBINDLICH.**Bitte in DRUCKBUCHSTABEN schreiben.
Bitte keine Lebensläufe oder ähnliche Dokumente anhängen.

Name _____ Vorname _____ Geburtsdatum ____ / ____ / ____

 männlich weiblich

Staatsangehörigkeit _____

Straße/Nr. _____

Tel./Mobil _____

PLZ/Ort _____

E-Mail _____

Telefonisch bin ich am besten zu erreichen (Tage/Uhrzeit) _____

 Ich suche eine **Vollzeitbeschäftigung** Ich suche eine **Teilzeitbeschäftigung** Ich könnte anfangen zum _____ 2012

Letzte/Aktuelle Tätigkeit _____

Wunsch­tätigkeit _____ Gehaltsvorstellung (Euro/monatl./brutto) _____

Bereitschaft zum **Schichtdienst/Wochenenddienst** ja neinBereitschaft zum **Ortswechsel** ja nein**Schulabschluss** kein Abschluss Hauptschule Mittlere Reife Handelsschule Höhere Handelsschule Fachabitur/Abitur**Berufsausbildung** keine abgeschlossene Ausbildung Abgeschlossene Ausbildung zum/zur _____ Fachhochschule/Studium zum/zur _____**Sonstige Qualifikationen** (Aus-, Fort- und Weiterbildung) _____**Sprachen** deutsch englisch französisch spanisch türkisch polnisch russisch andere _____**SAP-Kenntnisse** keine müssten aufgefrischt werden gut sehr gut**MS-Office** keine müssten aufgefrischt werden gut sehr gut Ich besitze einen **Führerschein folgender Klassen** _____ Ich besitze **keinen Führerschein** Ich besitze **einen Gabelstaplerschein****Sperrvermerk** Bitte geben Sie meine Bewerbung in KEINEM Fall an folgende Firmen weiter _____ Ja, mir ist bekannt und ich bin damit einverstanden, das Jobs-Kompakt meine Bewerbung an unterschiedliche Firmen weiterleitet.
Eine Weitergabe meiner Daten zu werblichen Zwecken untersage ich hiermit ausdrücklich.

Datum / Unterschrift _____

AB
6 UHR
EINSCHALTEN

das geheimnisvolle

GERÄUSCH

jetzt erraten und jackpot abräumen!

alster radio

106!8
rock 'n pop

www.106acht.de