

Sonne, Meer & Luxus pur

Yacht-Personal dringend gesucht



Der Check

Wie gut ist Ihre
Bewerbungsmappe?

28. Oktober 2011

Job-Messe
für Migranten

**Mit großem
Stellenmarkt**
ab Seite 18

Anzeige

Spezialist/in f. Gabelstapler

Einstellungszusagen liegen vor!

Frontstapler, Kommissionier- u. Schubmast-
stapler an 8 m hohen Regalen

Beginn: 31.10.2011

TÜV NORD Technisches Schulungszentrum GmbH & Co. KG
Tel.: 040/780814-0, www.tuevnordschulungszentrum.de

EU-Berufskraftfahrer/in

Einstellungszusagen liegen vor!

inkl. Führerschein Kl. CE oder D*

Beginn: 21.11.2011

*Führerscheinausbildung wird durch Vertragsfahr-
schule durchgeführt. **Infos: 040/529001-156**

TÜV NORD
Schulungszentrum



Sven Wolter-Rousseaux,
Herausgeber von
JOBS-KOMPAKT NORD

Job oder Beruf?

In der letzten Woche hat uns ein Leserbriefschreiber vorgeworfen, zu viele englische Ausdrücke zu verwenden. Zudem bemängelte unser Leser, dass wir immer von JOBS sprechen. Schließlich sei ein JOB nur eine kurzfristige, temporäre und meistens unqualifizierte Tätigkeit, so der Verfasser des Leserbriefs. Er forderte uns auf, das Wort JOB aus unserem Vokabular zu streichen und stattdessen wieder von Beruf und Anstellung zu schreiben.

Hat unser Leser Recht? Ist JOB wirklich negativ behaftet und steht das Wort tatsächlich für niedere und temporäre Arbeiten? "Zu Gutenberg hat einen guten Job gemacht", bedankte sich schon die Kanzlerin bei Ihrem einstigen Lieblingsminister. Und anlässlich des jüngsten Deutschlandbesuchs von Benedikt XVI bescheinigten viele deutsche Zeitungen unserem Papst, „eigentlich einen guten Job zu machen“.

Sogar der Staat nutzt die Bezeichnung – so gibt es z.B. die Jobcenter oder die Jobbörse der Arbeitsagentur. Bleibt festzustellen, dass die Bezeichnung JOB Einzug in unsere Sprache genommen hat und auch nichts anderes meint, als einen Arbeitsplatz, eine Stelle, eine berufliche Tätigkeit oder auch nur eine (vorübergehende) einträgliche Beschäftigung zum Zweck des Gelderwerbs.

Was denken Sie? Schreiben Sie uns Ihre Meinung. Wir freuen uns darauf.

Ihr Sven Wolter-Rousseaux



Traumjobs auf den 7 Weltmeeren

Titelthema

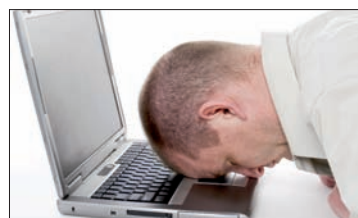
Seite 4 - 5



Der Check - Wie gut ist Ihre Mappe?

Bewerbungsratgeber

Seiten 6 - 7



Job-Portale im Web zu umständlich

Schlechte Noten für Job-Portale

Seiten 8 - 9



Religion im Job

Aus dem Arbeitsrecht

Seite 11



Einladung zur Job-Kontakt

Jobmesse für Migranten

Seiten 14 - 17



Stellenmarkt

Viele freie Jobs

Seiten 18 - 23

ANZEIGE

Grone Wissen, das Sie weiterbringt

FORT- UND WEITERBILDUNGEN MIT BILDUNGSGUTSCHEIN

Kaufmännische Umschulungen

- Bürokauffrau/-mann
- Kauffrau/-mann im Gesundheitswesen
- Kauffrau/-mann im Groß- und Außenhandel
- Kauffrau/-mann für Spedition und Logistikdienstleistung
- Immobilienkauffrau/-mann
- Kauffrau/-mann für Bürokommunikation
- Fachkraft für Lagerlogistik

Info-Veranstaltung
Kaufm. Umschulungen
jeden Mittwoch • 10 Uhr
Raum 310

Kontakt: ☎ 040 23703-109 • www.bildungsgutscheinumschulung.de
Stiftung Grone-Schule • Heinrich-Grone-Stieg 1 • 20097 Hamburg

Umschulung zum/zur Mediengestalter/-in Bild und Ton Fortbildung zum/zur Multimediajournalisten/-in

Start: 4.10.2011

Kaufmännische Fachqualifizierungen

- MS-Office
- Lagerlogistik
- Büroassistent
- Projektmanagement
- Qualitätsmanagement
- Vertrieb
- Rechnungswesen
- Wirtschaftsentgelt
- Personalsachbearbeitung (mit SAP ERP 6.0)

Info-Veranstaltung
Kaufm. Fachqualifizierungen
jeden Dienstag • 10 Uhr

Kontakt: ☎ 040 23703-400 • www.grone.de/hh-wirtschaftsakademie
Grone Wirtschaftsakademie GmbH – gemeinnützig –
Heinrich-Grone-Stieg 4 • 20097 Hamburg

Deutsch als Zweitsprache • Haupt- und Realschulabschluss Aus- und Weiterbildungen

- Sport und Fitness
- Schutz und Sicherheit
- Lager und Logistik
- Einzelhandel



Kontakt: Info-Point ☎ 040 23703-0
Grone Netzwerk Hamburg GmbH – gemeinnützig –
Heinrich-Grone-Stieg 1 • 20097 Hamburg • www.grone.de/hh-netzwerk

IMPRESSUM

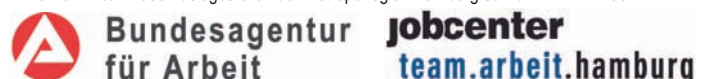
Wolter-Rousseaux Media GmbH

Gutenbergring 39 - 41 | 22848 Norderstedt
Telefon 040.64666.16-00 | Fax -10
TV-Redaktion 040.64666.1617
E-Mail: Redaktion@Jobs-Kompakt.de

Redaktion	Sven Wolter-Rousseaux (V.i.S.d.P), Nora Lincke, Dominique Rousseaux
TV-Produktion	Ernst Matthiesen (Ltg.), Timo Vogel
Vertrieb	Michael Weikel
Anzeigengrafik	Jörg Maassen
Druck/Auflage	Megadruck (Westerstede) 70.000 Exemplare davon 30.000 Ex. als Beilage in MOPO am SONNTAG
TV-Empfang	In den digitalen Kabelnetzen von Willy-Tel und Wilhelm-Tel
TV-Zulassung	Landesmedienanstalt Hamburg/Schleswig-Holstein
Web	www.Jobs-Kompakt.de
Titelfoto	FOTOLIA.DE

Nachdruck oder auszugsweise Veröffentlichungen nur mit Genehmigung des Herausgebers gestattet.

Erhältlich in ca. 1.800 Auslagestellen der Metropolregion Hamburg sowie in HH in Ihrer/m:



18. Oktober 2011

Kündigung wegen Alkohols am Steuer

Wer als Berufskraftfahrer seine Fahrerlaubnis wegen einer Trunkenheitsfahrt verliert, muss mit einer Kündigung des Arbeitsverhältnisses rechnen. Als langjähriger Kraftfahrer sollten die Risiken des Alkoholkonsums im Straßenverkehr bekannt sein, entschied das LAG Hessen. Geklagt hatte ein Kraftfahrer, der seit 1997 bei seinem Arbeitgeber beschäftigt war. Im Juni 2010 wurde er bei einer privaten Autofahrt mit 1,36 Promille Alkohol im Blut von der Polizei erwischt. Der Führerschein wurde für ein Jahr eingezogen. Daraufhin kündigte ihm der Arbeitgeber ordentlich. Dagegen ging der Kraftfahrer juristisch vor. Er argumentierte, dass es sich um eine private Fahrt handelte und er die Alkoholkonzentration in seinem Blut nicht einschätzen konnte. Zudem sei kein Schaden entstanden. Das LAG Hessen ließ diese Ausreden nicht gelten. Wer als Kraftfahrer seine Fahrerlaubnis verliert, müsse sogar mit der fristlosen Kündigung rechnen. Die Erbringung der geschuldeten Arbeitsleistung sei unmöglich geworden. Als langjähriger Kraftfahrer müsse der Kläger um die tatsächlichen und rechtlichen Risiken des Alkoholkonsums im Straßenverkehr wissen.

Erotisches Kapital einsetzen

Frauen sollen sich für die Karriere notfalls auch nach oben schlafen, meint die britische Soziologin Catherine Hakim

Wer es in der Wissensgesellschaft nach oben schaffen will, der braucht vor allem Qualifikation. Doch Bildung ist nicht alles, so die Soziologin Catherine Hakim. Ihre provokante These: Schönheit und Attraktivität sind für den sozialen und beruflichen Aufstieg genauso wichtig und sollten viel mehr genutzt werden.

Intelligenz, Bildung, Fachwissen, Disziplin, soziale Vernetzung – das sind allgemein bekannte gesellschaftliche Erfolgsfaktoren, mit denen man es weit bringen kann. Es gibt aber noch ein weiteres persönliches Attribut mit immenssem Erfolgspotenzial, das bislang jedoch verkannt und unterschätzt wurde: Erotisches Kapital.

Die Soziologin Catherine Hakim erklärt in ihrem Buch das Konzept des erotischen Kapitals anhand fundierter Recherchen, sozial- und kulturwissenschaftlicher Studien und einer Vielzahl an Daten und Fakten. Erotisches

Kapital ist nichts „natürliches“, sondern kann gezielt erlernt, erar-

soziale und finanzielle Vorteile verschafft.

Wer attraktiv, charmant und beliebt ist, hat mehr Einfluss auf andere Menschen und mehr Erfolg im Beruf und im Privatleben. Studien belegen, dass Menschen mit erotischem Kapital bis zu 13 Prozent mehr Geld verdienen.

Die Autorin plädiert dafür, dass insbesondere Frauen ihr erotisches Kapital als soziale Ressource gezielt einsetzen und nutzen sollten. Damit bricht sie ein feministisches Tabu, zeigt aber zugleich einen Weg für Frauen an die Spitze: Die wachsende wirtschaftliche und soziale Bedeutung des erotischen Kapitals verschafft ihnen einen Vorteil und ist ein Schlüsselfaktor für die Veränderung des Status von Frauen in Wirtschaft und Gesellschaft.

**Catherine Hakim - Erotisches Kapital
Das Geheimnis erfolgreicher Menschen
2011, geb., 376 Seiten, 19,99 Euro
ISBN 978-3-593-39468-8**



beitet und entwickelt werden. Hakim zeigt, dass erotisches Kapital in jeder Gesellschaft

ANZEIGEN



Sicherheitsdienstleister (m/w) gesucht! Wir bilden aus!

Qualifizierung und Vermittlung in Tätigkeiten des Sicherheitsgewerbes – **eine Branche mit Perspektive**

Wir bieten Ihnen:

Zertifizierte Bildungsmaßnahme (AZWV) mit Förderung über Bildungsgutschein: Qualifizierung zum Sicherheitsdienstleister

Nächster Starttermin: 29.11.2011

3-monatige Qualifizierung in Theorie und Praxis mit einem in der Branche anerkannten Abschluss

Schwerpunkte der Ausbildung:

- >> **Rechtskunde** >> **Luftsicherheit** >> **Unfallverhütung**
- >> **Umgang mit Menschen** >> **Sicherheitstechnik**
- >> **Sachkundeprüfung** §34a GewO vor der Handelskammer

Das beinhaltete Praktikum bietet die Gelegenheit auf eine unmittelbare Festanstellung.

Fühlen Sie sich angesprochen?

Für weitere Informationen zu Chancen, Anforderungen und Inhalten stehen wir Ihnen gern zur Verfügung:

Herr Keuchel afg worknet GmbH
Paul-Ehrlich-Straße 3
Tel.: 040/8550466 - 64 22763 Hamburg
matthias.keuchel@afgworknet.de
www.afgworknet.de



Assistenten und Betreuungskräfte (m/w) für Krankenhäuser und Pflegeeinrichtungen gesucht – Wir bilden aus!

Qualifizierung mit Arbeitsvermittlung in unterstützende Dienstleistungen in Kliniken, Hauswirtschaft und Pflege

Wir bieten Ihnen:

Zertifizierte Bildungsmaßnahme (AZWV) mit Förderung über Bildungsgutschein: Freiraum – Assistenz und Betreuung im Gesundheitswesen

Nächster Starttermin: 29.11.2011

3-monatige Weiterbildung in Theorie und Praxis mit den Schwerpunkten:

- >> **Alltagsbegleitung** >> **Pflege** >> **Gesundheit**
- >> **Kommunikation** >> **Hauswirtschaft** >> **Service**

Anschließende Vermittlung zu einem unserer zahlreichen Kooperationspartner

Fühlen Sie sich angesprochen?

Über Chancen, Anforderungen und Inhalte erhalten Sie Auskunft bei:

Fr. Müller-Kluge und Frau Bruhn-Sellami
afg worknet GmbH
Projektkoordination Paul-Ehrlich-Straße 3
Tel.: 040/8550466 - 78 oder -94 22763 Hamburg
christiane.bruhn-sellami@afgworknet.de
bettina.mueller-kluge@afgworknet.de
www.afgworknet.de

Jobs auf Luxusyachten

Sonne, Meer, luxuriöse Yachten – Das ist der zukünftige Arbeitsplatz der Absolventen der neuen „Yacht Crew Academy“ beim TÜV NORD Schulungszentrum in Hamburg. Schon nach 5 Monaten sind die Teilnehmer für Ihren Traumjob als Deckhand oder Steward auf Luxusyachten qualifiziert



ANZEIGE



Wir machen fit für den Job und qualifizieren im Kaufmännischen!

Förderung über Bildungsgutschein möglich.

- **Büromanagement basic**
Qualifizierung für (Wieder-)Einsteiger als Bürofachkraft oder im Empfangssekretariat, 13 Wochen in Vollzeit oder 19 Wochen in Teilzeit
- **Büromanagement update**
MS Office mit Europäischem Computerführerschein (ECDL), SAP und Business Englisch, 13 Wochen in Vollzeit

Am 25. Nov. sind wir vertreten auf der Job-, Aus- und Weiterbildungsmesse (Terminal Tango, Flughafen Hamburg).

FITS job konzepte

FITS JOB KONZEPTE • TEL.: 040 378903-0 • WWW.FITS-JOB-KONZEPTE.DE

Die Arbeitswelt hat sich schon lange gewandelt. Der klassische Job auf Lebenszeit ist heute eher die Ausnahme. Einige sehen in dieser Situation aber auch eine Chance, einmal etwas ganz Neues auszuprobieren.

Zum Beispiel als Deckhand oder Steward auf einer Luxus-Yacht zu arbeiten. Denn die Yachtindustrie wächst seit Jahren kontinuierlich. Und damit auch der Bedarf der Superreichen an gut ausgebildetem Personal für ihre Luxus-Spielzeuge.

Allein auf Mallorca, so schätzt man, gibt es über 2.000 Mega-Boote, die jeweils mehr als zwei Millionen Euro kosten. Viele von ihnen kosten sogar ein Vielfaches. So z.B. die 155 Meter lange „Eclipse“ von Milliardär Roman Abramowitsch, die regelmäßig vor Palma liegt und 2007/2008 in Hamburg, bei Blohm + Voss gebaut wurde.

Natürlich ist der russische Öl-Magnat nicht immer an Bord. Aber die Superyacht muss trotzdem ständig auf Hochglanz poliert und jeder Zeit ablegebereit sein. Dafür sorgen zahlreiche Offiziere, Techniker, Stewards und Deckhands, die auch an Bord leben und den Milliardär auf seinen vielen Reisen begleiten oder auch einfach nur das Schiff überführen, wenn es z.B. pünktlich zum Formel 1-Rennen vor Monaco liegen soll, um seinem Besitzer und den zumeist hochkarätigen und zahlreichen Gästen als Hotel zu dienen.

Verglichen mit einem langweili-

gen acht Stunden Job, hört sich ein Arbeitsumfeld mit Sonne, Meer und Yachten einfach nur toll an. Es ist eben wie im Märchen, wenn man weltweit die schönsten Gegenden, wie Mallorca, Fidschi, Sardinien, Sumatra oder Bali und Rio bereisen darf. Aber Achtung – auch auf einer Yacht gibt es einen harten Arbeitsalltag und der ist nicht selten 24 Stunden lang! Dementsprechend hoch sind auch die Ansprüche der Eigner an ihre Besatzung. Im Gegenzug wird man allerdings auch großzügig entlohnt.

Die Maritime Academy des TÜV Nord Schulungszentrum bildet Fachpersonal nicht nur für diese Megayachten aus. Wer Interesse an einem Job auf den sieben Weltmeeren hat, für den sollten Charaktereigenschaften, wie Disziplin, Verantwortung und Respekt selbstverständlich sein.

Den schnellen Einstieg in die Traumwelt der Superyachten ermöglicht z.B. das Yacht-Crew-Zertifikat der Maritime Academy. Mit diesem Zertifikat kann man problemlos als Deckhand oder Steward/ess eine berufliche Laufbahn in der Yachtindustrie/Seefahrt starten oder mit entsprechenden Zusatzqualifikationen sogar zum Kapitän einer Luxusyacht werden.

Die Yacht-Crew-Academy ist modular aufgebaut und nur ein Baustein zur internationalen breit gefächerten Weiterqualifizierung im Yachting-Segment. Für eine entsprechende Weiterbildung sind Kandi-

18. Oktober 2011

frei

Viele Superreiche leisten sich tolle und teure Luxusyachten. Allein auf Mallorca soll es über 2.000 Yachten geben, die mehr als 2 Millionen Euro kosten. Viele der Besitzer suchen Personal, die sie nicht nur auf dem Wasser verwöhnen, sondern die sich auch um das Schiff kümmern, wenn die Eigner mal nicht an Bord sind

FOTO:FOTOLIA



daten mit Berufserfahrung aus Hotellerie und Gastronomie, der Schifffahrt, aus Mechanik oder Mechatronik oder dem Handwerk besonders geeignet. Aber auch für Studenten mit Hochschulabschluss, Köche oder Masseure kann der Job durchaus interessant sein. Wichtig sind in jedem Fall gute Deutsch- und Englisch-Kenntnisse. Übrigens: auch Paare werden gerne gesehen.

Nach der Qualifizierung in der Yacht-Crew-Academy können den Teilnehmern bei Interesse Jobs auf verschiedenen Yachten (Motor/Segel etc.) oder in der Berufsschifffahrt vermittelt werden. Schon nach dem Lehrgang als Deckhand oder Steward/ess kann man in der Probezeit (dauert in der Regel 1-3 Monate) ca. 2000,- Euro (inkl. Kranken- und Unfallsicherung) verdienen.

Damit wären dann auch die Kosten für die Weiterbildung/Ausbildung schnell wieder eingefahren. Obwohl: Ob man die Ausbildung überhaupt aus eigener Tasche bezahlen muss, hängt auch von den persönlichen Umständen ab. Für viele Interessierte gibt es nämlich auch viele interessante Fördermöglichkeiten. Wie diese im Einzelnen aussehen und weitere Informationen zur Ausbildung/Weiterbildung in der Yacht-Crew-Academy erhalten sie hier:

Maritime Academy des TÜV NORD Technisches Schulungszentrum
tsn-hamburg@tuev-nord.de
Telefon: 040-780 8140

ÜBERLEBENSTRAINING IM WEDELER YACHTHAFEN



Im Notfall immer schön im Pulk schwimmen. Als Gruppe wird man schneller gefunden



Zur Yacht-Academy-Ausbildung gehört auch ein Überlebenstraining. Das wird regelmäßig im Wedeler Yachthafen abgehalten.



Im Notfall, zum Beispiel bei einem Feuer an Bord, muss das Schiff schnell verlassen werden. Darum wird auch das richtige und sichere Anlegen von Schwimmwesten geübt, bevor es dann heißt: Alle



Mann von Bord. Im Wasser ist dann wichtig, dass die Mannschaft möglichst nahe beieinander bleibt (Foto oben). So ist nicht nur die Chance größer schnell gefunden zu werden. Im Notfall kann man seinen Kameraden auch helfen und ihn gemeinsam in die lebenswichtige Rettungsinsel ziehen. FOTOS: JKN

ANZEIGE

Qualifizierung + Einstellungszusage = JOB



Qualifizierung für:

- **Handel und Einzelhandelslogistik**
inkl. Gabelstaplerausweis nach BGV D 27
Beginn: **24.10.2011**
- **Kfz-Unfallschadenreparatur**
u.a. Sachkundenachweise Airbag und Gurtstraffer
Beginn: **monatlicher Einstieg**
- **Yacht Crew**
u.a. Deckhand, Steward/ess, Basic Safety Training
Beginn: **14.11.2011**

Qualifizierung zum/zur:

- **Sicherheitsmitarbeiter/in**
u. a. Sachkundevorbereitung gem. § 34a GewO
Beginn: **24.10.2011**
- **Alltagsbegleiter/in**
Qualifizierung gem. § 87b Abs. 3 SGB XI
Beginn: **24.10.2011**
- **City-Logistiker/in**
Inkl. Führerschein Kl. BE*
Beginn: **12.12.2011**

* Führerscheinausbildung durch Vertragsfahrschule

Beratung und Information:

Dienstags und Donnerstags zwischen 10:00 und 15:00 Uhr
oder telefonisch: 040/780 814-0

TÜV NORD Technisches Schulungszentrum GmbH & Co. KG
Gründgensstraße 6
22309 Hamburg
tsn-hamburg@tuev-nord.de
www.tuevnordschulungszentrum.de

Der Bewerbungsmappen-

Auf eine Stelle bewerben sich viele Kandidaten. Um aus der Masse hervorzustechen, muss schon der erste Eindruck stimmen. Wir zeigen auf, worauf Sie beim finalen Check Ihrer Bewerbungsunterlagen achten sollten



Die Spreu vom Weizen trennen. So agieren die Personalverantwortlichen deutscher Unternehmen. In der Fülle der Bewerbungen fällt vor allem der Kandidat auf, der mit schlampigen Unterlagen und Fehlern trumps. Hier wird nur müde gelächelt, und diese Exemplare landen binnen weniger Sekunden auf dem Stapel der Absagen.

Kurz und schmerzlos geht das. Denn in den Personalabteilungen hat man nicht die Zeit, sich mit schlecht vorbereiteten Bewerbern herumzuschlagen. Ein Rechtschreibfehler in der Firmenbezeichnung oder beim Ansprechpartner, befleckte und zerknitterte Blätter; der optische Eindruck allein kann schon dazu führen, dass man sich aufs Abstellgleis katapultiert.

Es ist also extrem wichtig, sich bei der Zusammenstellung der Bewerbungsunterlagen Zeit zu nehmen und auf jede noch so kleine Kleinigkeit zu achten. Es ist egal, ob Sie als Schulabgänger, Hochschul-

absolvent, Arbeitsloser, Wiedereinsteiger oder Umsteiger einen Job suchen – die Bewerbungsmappe hat oberste Priorität, sie ist Ihr Aushängeschild und MUSS perfekt sein.

Viele Bewerbungen werden heutzutage per E-Mail versendet. Diese Tatsache ändert jedoch nichts an den Anforderungen an eine gute und aussagekräftige Bewerbung. Grundsätzlich sollten Sie sich vorab bei den Unternehmen erkundigen, welche Art der Bewerbung die Personalabteilung bevorzugt! Lassen Sie sich einen persönlichen Ansprechpartner und dessen E-Mail-Adresse geben, falls Ihnen diese Informationen noch nicht verlässlich bekannt sind.

Eine vollständige Bewerbungsmappe besteht aus dem Anschreiben, dem Lebenslauf mit Foto – dabei ist das Hinzufügen des Lichtbildes keine Pflicht – und den Kopien Ihrer Zeugnisse. Erfolgt die Bewerbung per E-Mail, so sollten Sie den Text des Anschreibens in der E-Mail selbst stehen haben und auch als Dateianhang einfügen. So kann der

Personalverantwortliche bei Interesse alle Anhänge ausdrucken und hat Ihr gesamtes Bewerbungsmaterial gebündelt und in einem Format vorliegen.

Anschreiben kurz halten

Beachten Sie bitte, dass das Anschreiben niemals länger als zwei Seiten lang ist. Am besten ist eine Seite, kurz und knapp gehalten mit der Herausstellung Ihrer persönlichen und fachlichen Stärken und der Nennung relevanter, bisheriger Tätigkeiten. Da das Anschreiben erster und wichtigster Bestandteil Ihrer Bewerbung ist, sollte alles daran gesetzt werden, es so ansprechend wie möglich zu gestalten. Nur dann wird der potentielle Arbeitgeber Interesse daran haben, auch Ihre restliche Bewerbung vollständig zu lesen.

Der Lebenslauf sollte maximal drei Seiten lang und in tabellarischer Form sein. Kopien Ihrer Zeugnisse sollten folgende beinhalten: Ausbildungszeugnisse, Arbeitszeugnisse

und Nachweise über Fortbildungen, falls diese für die ausgeschriebene Stelle von Relevanz sein könnten. In manchen Fällen kann es zudem sinnvoll sein oder gar verlangt werden, dass Sie die Kopie Ihres Führerscheins und/ oder des polizeilichen Führungszeugnisses mit beilegen.

Haben Sie bereits über fünf Jahre Berufserfahrung, so sind Schulzeugnisse für den potentiellen neuen Arbeitgeber nicht mehr von Interesse. Die Kopie Ihres Hochschulzeugnisses oder des Ausbildungsabschlusses können Sie schon noch mit aufnehmen. Wichtig ist, dass alles ordentlich in eine DIN-A4-Mappe kommt, wenn Sie den postalischen Weg wählen.

Bewerbung nicht heften

Ein transparentes Deckblatt kommt oft gut an, da auf diese Weise die wichtigsten Inhalte wie Name und Kontaktdaten des Bewerbers sowie Anschreiben auf einen Blick sichtbar sind. Grelle Farben und extrem extravagante Varianten der

18. Oktober 2011

Check

Check

TIPP: Auf der 8. Job-, Aus- & Weiterbildungsmesse von Jobs-Kompakt NORD, am 25. November 2011 können Sie Ihre Bewerbungsmappe kostenlos checken lassen. Infos zur Messe: www.Bewerbertag24.de

Bewerbungsmappe sind in den Personalabteilungen eher unbeliebt.

Klemmen Sie die einzelnen Blätter und ordnen Sie sie der Reihenfolge nach – Zeugnisse rückwärts chronologisch, also das aktuellste zuerst – in die Mappe. Benutzen Sie in keinem Fall Klarsichtfolien für jede Seite. Auch sollten die Blätter nicht gelocht oder mit einem Tacker zusammengeheftet werden! Der Personaler hätte somit nur unnötig Mühe, die einzelnen Seiten zu kopieren und weiterzubearbeiten.

Für den Versand gilt derselbe sorgfältige Umgang wie schon beim Erstellen der Mappe: Die Unterlagen sollten nicht geknickt oder gefaltet werden. Nutzen Sie einen C4-Umschlag, der im Idealfall einen verstärkten Papp Rücken hat, sodass Ihre Bewerbung auf dem Weg zum Adressaten nicht beschädigt wird. Achten Sie auf eine ausreichende Frankierung! Und bringen Sie die Mappe am besten selbst zur Post...

20 NÜTZLICHE TIPPS FÜR IHRE POSTALISCHE BEWERBUNGSMAPPE

- Schreiben Sie Ihre Bewerbungsunterlagen möglichst mit dem Computer auf weißem DIN-A4-Papier und lassen Sie 2,5 Zentimeter Rand.
- Reichen Sie Bewerbungsschreiben und Lebenslauf stets neu geschrieben im Original, Zeugnisse oder Bescheinigungen dagegen nur als gut lesbare Kopie ein.
- Vermeiden Sie Fehler und achten Sie auf saubere Unterlagen ohne "Eselsohren".
- Vergessen Sie nicht, sowohl Anschreiben als auch Lebenslauf mit dem aktuellen Datum zu versehen und handschriftlich zu unterschreiben.
- Kontrollieren Sie, ob Datum und persönliche Angaben im Bewerbungsschreiben und Lebenslauf übereinstimmen.
- Bevor Sie die Unterlagen abschicken, lassen Sie diese von Eltern, Bekannten oder Lehrern überprüfen, ob Sie klar, deutlich und fehlerfrei geschrieben und sich überzeugend dargestellt haben.
- Am besten machen Sie von jeder Bewerbung eine Kopie, damit Sie wissen, was Sie geschrieben haben, wenn Sie zu einem Vorstellungsgespräch eingeladen werden.
- Die kompletten Unterlagen stecken Sie in eine spezielle Bewerbungsmappe oder einen Clip-Hefter (nicht lochen) in dieser Reihenfolge: Lebenslauf, dann Zeugniskopien in zeitlicher Abfolge (das aktuellste zuerst). Das Bewerbungsschreiben legen Sie lose ein. Dann kommt alles in einen großen stabilen Briefumschlag (nicht knicken).
- Vergessen Sie nicht, auch auf den Umschlag Ihren Namen und Adresse und den richtigen Empfänger zu schreiben.
- Achten Sie auf ausreichendes Porto, bringen Sie den Umschlag gegebenenfalls selbst zur Post.

10 Tipps für Ihre E-Mail Bewerbung

- Bringen Sie vorab in Erfahrung, welche Art der Bewerbung gewünscht ist.
- Lassen Sie sich einen persönlichen Ansprechpartner und dessen E-Mail Adresse geben.
- Wählen Sie das E-Mail-Format „Nur-Text“ (HTML-E-Mails werden oft nicht richtig dargestellt).
- Benutzen Sie eine seriöse E-Mail Adresse wie beispielsweise Vorname.Nachname@mail.de.
- Versenden Sie Ihre Bewerbung nicht an allgemeine Adressen wie info@unternehmen.de.
- Versenden Sie niemals Massenmails!
- Vermeiden Sie Formatierungen (z.B. fett, kursiv, farbig etc.), die sogenannte Surfsprache (z.B. MFG etc.) und insbesondere Icons, Smileys, Sonderzeichen etc.
- Erstellen Sie bei umfangreichen Anlagen ein Anlagenverzeichnis.
- Verwenden Sie gängige Dateiformate wie PDF, Word etc. und aussagekräftige Bezeichnungen als Dateiname (z.B. Lebenslauf, Zeugnis etc.)

- Achten Sie darauf, dass Ihre Dateien nicht zu groß sind und Ihre E-Mail dadurch das Postfach Ihres Ansprechpartners sprengen oder gegebenenfalls gar nicht eintreffen können.

Professionelle Hilfe

Viele Bildungseinrichtungen wie Berufsschulen und Universitäten und Einrichtungen wie die Arbeitsagentur und das Berufsinformationszentrum (BIZ) bieten Hilfestellung, wenn es um das Thema Bewerbung geht. Hier haben Bewerber die Option, mit ihren fertigen Bewerbungsunterlagen zu bestimmten Terminen zu erscheinen, um Hilfe für die optimale Gestaltung ihrer Unterlagen zu bekommen.

Zudem gibt es kommerzielle Anbieter, die gegen Entgelt eine Überprüfung Ihrer Mappe vornehmen oder auf Wunsch sogar alle Unterlagen für Sie erstellen. Doch wer ernsthaft an einem Job interessiert ist, der sollte nicht schon bei der Bewerbungsmappe die Flinte ins Korn werfen. Machen Sie sich selber schlau, recherchieren Sie und lassen Sie korrekturlesen! Der Text

sollte doch aus Ihrer eigenen Feder stammen, denn nur so können Sie im späteren Gespräch authentisch überzeugen.

Beispiele nützlicher Online-Links

www.bewerbung-forum.de
www.bewerbung-support.de/
www.karrierebibel.de
www.bewerbung-tipps.com



Buchtipps

Duden: Professionelles Bewerben - leicht gemacht / Taschenbuch: 343 Seiten / Preis: 12,95 Euro
Duden: Erfolgreich online bewerben / Broschiert: 48 Seiten / Preis: 5,95 Euro
Die perfekte Bewerbungsmappe / Die 50 besten Beispiele erfolgreicher Kandidaten; mit CD-ROM. / Broschiert: 128 Seiten / Preis: 14,95 Euro

ANZEIGE

ALT: B

Akademie Logistik Transport & Beruf
Ein Unternehmen der Wenck GmbH

AZWW zertifiziert durch Certeuropa
Zert.-Nr.: 0410/ 0441



Qualifizierungen

Fahrlehrer-Ausbildung Klasse B / BE

Klasse B/BE: Dauer 5 Monate + 4,5 Monate Praktikum, Start: 06.02.2012

- ▶ Pädagogik, Technik, Recht, Straßenverkehrs-Ordnung u. a.

REGIO-Trucker inkl. Führerschein B / BE

Krafftfahrerausbildung für Nah- und Verteilerverkehr

Dauer 10 Wochen inkl. 2 Wochen Praktikum, Start: 31.10.2011

Krafftfahrer/Güterverkehr (Modulausbildung)

Modul 3: „Profi-Trucker“ inkl. „Beschleunigte Grundqualifikation“ nach

EU-Recht (bei Einzelbuchung: Beschl. Grundqualifikation Modul 4)

Dauer 10 Wochen inkl. 2 Wochen Praktikum, Start: 31.10.2011

- ▶ ADR-Scheine (Basis, Tank, Sprengstoff), Ladungssicherung,
- ▶ Wechselbrückentraining, ECO-Training, plus 20 Std. Praxistraining
- ▶ Gabelstapler-Ausbildung, Kran-Ausbildung (Lade- und Mobilkran)

Modul 2: „Fahrerlaubnis Klasse C/CE“

Dauer 4 Wochen, Start: im Anschluss an Modul 1 oder laufend

Busfahrer (Modulausbildung)

Modul 1: „Beschleunigte Grundqualifikation“

Dauer 6 Wochen, Start: Laufender Einstieg

- ▶ Alle Inhalte, die zum Bestehen der Prüfung vor der Handelskammer notwendig sind

Modul 2: „Erwerb der Fahrerlaubnis Klasse D“

Dauer 6 Wochen, laufender Einstieg

Gabelstapler-Ausbildung

Dauer 3 Tage, Termin: 16.–18.11.2011

Förderung durch die Arbeitsagentur/Bildungsgutschein

Kontakt / Anmeldung: Alt:B Wenck GmbH | Billstedter Hauptstr. 69 | 22111 HH
Telefon: 040 / 7 32 32 11 | info@alt-b.eu | www.alt-b.eu

**BESUCHEN SIE
UNS AUF
DER JOBMESSE
am 25.11.2011
Wir freuen
uns auf Sie!**

Umfrage: Jobsuche im Invielfach zu umständlich

Bewerber kritisieren zunehmend zeitraubende und komplizierte Bewerbungsprozedere. Kaum Raum für kreative Selbstdarstellung

ANZEIGE

FOM Hochschule
für Oekonomie & Management
University of Applied Sciences

www.fom.de

Hochschulstudium neben dem Beruf

Vorlesungen im FOM Hochschulstudienzentrum Hamburg

Berufsbegleitendes Hochschulstudium zum:

Alle Studiengänge akkreditiert

Bachelor of Arts

- Business Administration
- International Management
- Steuerrecht

Bachelor of Laws

- Wirtschaftsrecht

Bachelor of Science

- Wirtschaftsinformatik

MBA

- Business Administration

Master of Arts

- Accounting & Finance
- Human Resources
- IT Management
- Logistik
- Marketing & Communications
- Marketing & Sales
- Public Management

Master of Laws

- Wirtschaftsrecht

Info-Veranstaltungen im FOM Hochschulstudienzentrum:

Bachelor-Studiengänge

- Do. 10.11.11 18:00 Uhr
- Do. 01.12.11 18:00 Uhr

Master-Studiengänge

- Di. 15.11.11 18:00 Uhr
- Di. 06.12.11 18:00 Uhr

FOM Hochschulstudienzentrum Hamburg | Rothenbaumchaussee 5 | 20148 Hamburg

Infos unter: 0800 1959595 | studienberatung@fom.de | www.fom.de

Wer soll dabei noch den Überblick behalten? Über 1.000 Online-Jobbörsen gibt es in Deutschland. Zusätzlich bieten hunderttausende von Firmen Ihre Stellenangebote auf den eigenen Webseiten an.

Entsprechend fällt dann auch die Kritik der Nutzer aus. Einer Umfrage von Jobs-Kompakt Nord zur Folge, sind 81 Prozent aller Befragten die neuen Online-Möglichkeiten bei der Jobsuche zu zeitaufwendig und zu unübersichtlich. Viele kritisieren zudem, dass auf vielen Jobbörsen die ausgeschriebenen veraltet und die Bewerbungsprozesse zu umständlich und zeitaufwendig sind.

Auf Unternehmenswebsites wird von ernsthaften Bewerbern zunehmend kritisiert, dass für individuelle Bewerbungen zumeist nur wenig

oder sogar gar kein Spielraum bleibt. Sie fühlen sich in ein Schema gepresst, dass die Bewerber „gleich macht“ und eine kreative Note nicht erlaubt.

Was Arbeitgeber besonders nachdenklich stimmen sollte: 57 Prozent ernsthafter Bewerber gaben an, zumindest schon einmal eine Online-Bewerbung abgebrochen zu haben, weil dutzende von auszufüllenden Formularen und das Hochladen von Dokumenten zu langatmig war. Zudem stellte sich ihnen häufiger die Frage, für wen diese ganzen Informationen am Ende wirklich relevant sind.

Ein weiterer Kritikpunkt, der von gut einem Drittel der Umfrageteilnehmer ausgedrückt wurde: Sowohl in Anzeigen, wie auch auf den eigenen Karriere-Websites wird immer

18. Oktober 2011

ternet

57 Prozent aller Bewerber gaben an, aus Verzweiflung vor zu unübersichtlichen und/oder zeitaufwändigen Bewerbungsformularen schon einmal eine ernstgemeinte Bewerbung abgebrochen zu haben

FOTO: FOTOLIA.DE

häufiger „Wir suchen“, „Wir erwarten“, „Sie bringen mit“ in den Vordergrund gestellt. Was die suchende Firma bietet, wird meistens nicht oder nur untergeordnet dargestellt.

Fazit der Redaktion:

Es stellt sich nicht die Frage, ob Online-Bewerbungen sinnvoll sind oder nicht. Der Trend geht zweifellos in diese Richtung. Entscheidend für den Erfolg dieser Systeme bzw. den Erfolg der Mitarbeitersuche wird aber sein, dass ein Arbeitgeber Bewerbern positive Erfahrungen wie Aufgeschlossenheit, Interesse und Respekt vermittelt. Ansonsten ist es herausgeworfenes Geld, so lange sie Online-Bewerbungen weiterhin so umständlich gestalten.

DARAN ERKENNEN SIE GUTE JOBBÖRSEN IM WEB

Mittlerweile gibt es viele hundert Jobbörsen im Internet. Dabei sind die Größten nicht unbedingt auch die Besten. So gibt es z.B. hervorragende regionale Jobbörsen, wie z.B. JOBS-KOMPAKT.DE oder spezielle Angebote nur für medizinisches Personal oder z.B. nur für Kraftfahrer.

Darum sollte das erste Kriterium für eine gute Jobbörse NICHT die Anzahl der Anzeigen oder der unterschiedlichen Rubriken, sondern die Aktualität der Stellenangebote sein. Neben jeder Anzeige sollte unbedingt das Veröffentlichungsdatum der Anzeige stehen. Wenn dieser Hinweis fehlt oder die Anzeige schon viele Wochen oder sogar Monate alt ist, taugt die Jobbörse in der Regel nicht viel. Zudem sollte die Suchfunktion nicht nur nach Jobs, sondern auch nach Regionen suchen.

Die Börse sollte für den Bewerber in den Grundfunktionen auf jeden Fall kostenlos sein. Alle ausgeschriebenen Stellen sollten sofort und ohne Log-In (vorherige Anmeldung) einsehbar sein. Schließlich hinterlassen Sie am Kiosk auch nicht Ihre persönlichen Daten, nur weil Sie eine Zeitung mit Stellenanzeigen kaufen.

Ideal sind kostenlose Jobbörsen, die es dem Bewerber ermöglichen, seinen Lebenslauf und die Zeugnisse in einem persönlichen Konto speichern zu können, damit er sich bequem direkt beim Arbeitgeber bewerben kann. Hierfür sollte der Internet-Dienst ein eigenes Bewerbungsformular bereitstellen. Darin tragen die Bewerber ihre persönlichen Daten ein, schreiben einen kurzen Bewerbungstext und erzählen über ihre speziellen Fähigkeiten, bevor Sie das Formular absenden.

Je nach Online-Jobbörse müssen sich die Jobsucher vor der Bewerbung registrieren. Natürlich sollten dann Bewerbungsdaten wie der Lebenslauf oder das persönliche Profil speicherbar sein. Schließlich

möchte man ja nicht jedes Mal alles neu abtippen.

Ideal sind auch Börsen, in denen die Bewerber ihre Profildaten zur Einsicht durch potentielle Arbeitgeber hinterlegen können. Damit haben Arbeitgeber die Möglichkeit, geeignete Kandidaten direkt zu suchen und über die Börse anzusprechen. Der Job findet

quasi den Bewerber. Dabei sollte der Bewerber aber darauf achten, dass seine Kontaktdaten nicht öffentlich einsehbar sind. Ist das nicht der Fall, sollte man eine solche Funktion nicht nutzen, da man ansonsten Gefahr läuft, dass der eigene Arbeitgeber ansonsten erfährt, dass man die Position wechseln möchte.

ANZEIGE



Dank Schuhtick zum Millionär

Frauen und Schuhe – die perfekte Kombination. Nicht nur im Alltag, auch im Geschäftsleben. Denn aus einer ganz schlichten Notwendigkeit heraus hat die Amerikanerin Dominique Barteet ein erfolgreiches Unternehmen aufgebaut. Sie verkauft Schuhsohlen mit austauschbaren Designs

Wie schon so manch andere erfolgreiche Geschäftsidee, entstand Dominique Barteets Business-Modell in einer alltäglichen Situation. Die Apothekerin packte ihren Koffer für eine bevorstehende Reise und konnte sich nicht entscheiden, welche ihrer zahlreichen Paar Schuhe sie mitnehmen sollte. Genau wie unzählige andere Frauen hat auch sie einen, ja sagen wir es laut, einen Schuhtick!

„Ich hatte an die 80 Paar Schuhe bei mir zu Hause stehen. Viele davon waren zwar stylish, aber unbequem. Und wenn man auf Reisen ist, dann will man für jeden Anlass das richtige Paar dabei haben. Doch alle passen nun einmal nicht ins Gepäck!“, beschreibt die modebewusste Frau ihr einstiges Dilemma.

So kam ihr die Idee, dass man doch eine einzige Schuhsohle nutzen kann, um die unterschiedlichsten Schuhdesigns per Druckknopf daran zu befestigen. Sie entwickelte einen Prototypen. Und er gefiel ihr! Vor allem bequem war er.

Der untere Teil des Damenschuhs, sozusagen die Basis, bleibt gleich. An den beiden Seiten der Sohle befinden sich zwei Druckknopfvorrichtungen. Die obere Hälfte des Schuhs besteht aus einem Stück Nylon, Neopren oder Leder und kommt in den unterschiedlich-

sten Variationen. Hier sind Dominiques Phantasie keine kreativen Grenzen gesetzt!

Mit insgesamt vier Druckknöpfen befestigt man den oberen Teil an der Sohle und kann auf diese Weise unendlich viele Outfits kombinieren und braucht dafür kaum Platz, weiß um die Bequemlichkeit des Schuhwerks und gibt kein Vermögen für ständig neue Schuhkäufe aus.



Dominique Barteets mit ihrem Mann und ihrer neuen Kollektion

Es gibt nicht nur unterschiedliche Muster und Designs, auch die Sohlen sind in verschiedenen Farben und Materialien erhältlich. Manche Modelle sind vorne offen, manche geschlossen. Dominique verkauft Varianten ihrer Schuhe mit Riemen oder Schnürsenkeln, elegant oder sportlich, mit oder ohne Absatz.

Dieser pragmatische Ansatz brachte der patenten Geschäftsfrau in den vergangenen vier Jahren einen

Umsatz von 20 Millionen US-Dollar! Sie hat das Patent für sich beansprucht und eine Firma namens „Onesole Shoe Company“ (zu deutsch so viel wie „Die Einsohlen-Schuhfirma“) gegründet. Nach wie vor arbeitet Dominique jedoch als Apothekerin – aber nur noch halbtags.

Mittlerweile hat ihr Unternehmen mehr als zehn verschiedene Formen

Dollar erhält man genau das Paar Schuhe, das perfekt zu Gürtel, Handtasche und Kostüm passt.

Auf ihrer Website www.onesole.com hat Dominique Barteet einen Online-Shop aufgebaut. Hier bestellen die Schuhkäuferinnen ihre Modelle. Pro Sohle – diese kommt meist mit drei verschiedenen Aufsätzen – variieren die Preise pro Typ von 30 bis 120 US-Dollar. In den weltweiten Metropolen wie New York, London, Tokio und Paris repräsentieren schicke Schuhfachgeschäfte in 1A-Lagen die Onesole Shoe Company.

Vor allem in Japan sind ihre Onesole Schuhe der absolute Renner. In einer Dauerwerbesendung im japanischen Fernsehen konnte die geschäftstüchtige Amerikanerin an einem Tag 5.000 Schuhsohlpaare und 20.000 der austauschbaren Designs verkaufen.

Doch auch in Deutschland hat Onesole Einzug gehalten. So bietet zum Beispiel der Berliner Online-Schuhhändler mirapodo.de die Sohlen mit austauschbaren Variationen an. Für 69,90 Euro bekommt man eine Sohle inklusive Top, die unterschiedlichen Designs sind für jeweils 19,90 bis 25,90 Euro zu haben.

Weitere Informationen:
www.onesole.com

ANZEIGEN

„Lernen Sie die Sprache des Erfolgs!“

Mit Berlitz im Job überzeugen, z. B. mit:
Englisch & Deutsch für den Beruf | English for the Office in Voll- und Teilzeit | Projektmanagement mit Wirtschaftsenglisch

- Geprüfter Bildungsträger
- Viele förderfähige Bildungsangebote
- Langjährige Erfahrung
- Sehr gute Vermittlungsquote
- Schnelle und nachhaltige Lernerfolge

3 x in Hamburg:
Am Gänsemarkt | Gänsemarkt 24
Telefon 040 30 03 37 40
Am HBF | Kurze Mühren 2
Telefon 040 32 08 26 80
Norderstedt | Rathausallee 70
Telefon 040 53 53 23 23

Berlitz
www.berlitz.de

WEITERBILDUNG HAMBURG E.V.
Geprüfte Weiterbildungseinrichtung

MIT QUALITÄT IN DER WEITERBILDUNG ZUM ERFOLG!

Setzen Sie auf geprüfte Qualität in der Weiterbildung!

Rund 200 Hamburger Bildungseinrichtungen haben unser Prüfsiegel.

Achten Sie darauf, Entscheider tun es auch!

WEITERBILDUNG HAMBURG E.V.

www.weiterbildung-hamburg.net

18. Oktober 2011

Religion und Arbeit

Glaube spielt für viele Menschen eine große Rolle. Davon ist das Arbeitsleben nicht ausgeschlossen. Immer häufiger müssen sich Arbeitsgerichte mit Fällen befassen, bei denen es darum geht, ob eine bestimmte Glaubensrichtung dem Arbeitgeber gebietet, den Arbeitsplatz darauf einzurichten oder auf den Glauben des Arbeitnehmers Rücksicht zu nehmen

Kopftuch, Alkohol und Schweinefleisch sind Begriffe, die sofort mit Muslimen in Verbindung gebracht werden. Der islamische Glaube hat Vorgaben, die in Deutschland zwar nicht mehr fremd sind, jedoch mitunter Probleme bei ihrer Berücksichtigung finden. Die Religionsfreiheit ist in Deutschland durch das Grundgesetz garantiert und gilt selbstverständlich auch für den Islam und andere Glaubensrichtungen. Arbeitgeber haben auf die religiösen Eigenarten und Verpflichtungen des Gläubigen Rücksicht zu nehmen. Nicht immer werden die Fälle über die garantierte Religionsfreiheit und deren Ausübung gelöst. In diesem sensiblen Bereich können auch vertragliche Verpflichtungen den Ausschlag geben.

Ziemlich eindeutig ist die Rechtslage jedoch in dem Fall, dass die zukünftigen Vertragsparteien im Rahmen einer Bewerbung oder des Vorstellungsgesprächs nicht auf absehbare Konflikte hingewiesen haben. Denn eine Vertragspartei ist dann nicht schutzwürdig, wenn sie gegen eigene Pflichten bei der

Vertragsanbahnung verstoßen hat. Die Abwägung der Interessen von Arbeitgeber und Arbeitnehmer gebietet den



Vertragsparteien, bei den Vertragsgesprächen auf einen möglichen Konflikt dem Glauben hinzuweisen. Tut dies z.B. der Arbeitnehmer nicht, kann er später einen Anspruch gegen seinen Arbeitgeber auf einen glaubensgerechten Arbeitsplatz nur sehr schwierig und nur unter sehr engen Voraussetzungen durchsetzen.

D.h., der Arbeitgeber ist dann meistens nicht verpflichtet, Einschnitte in die betrieblichen Arbeitsabläufe, wie z.B. mehrmalige Bepausen während der Arbeitszeit, hinzunehmen. Andererseits kann und muss man heutzutage voraussetzen, dass ein Arbeitgeber, der einen Mitarbeiter muslimischen Glaubens einstellt, weiß, dass es möglicherweise Schwierigkeiten mit dem Glauben gibt. Ein Schweinezer-

lebetrieb oder eine Brauerei z.B. sind deshalb denkbar ungeeignete Betriebe. Wird dennoch ein Arbeitsvertrag abgeschlossen, hat der Arbeitgeber wegen seiner Fürsorgepflichten nach Möglichkeiten eines glaubensangepassten Arbeitsplatzes zu suchen. Andererseits weiß der Arbeitnehmer auch, worauf er sich einlässt. Schließt er den Arbeitsvertrag trotzdem, wird er sich später nicht ohne weiteres auf seinen Glauben und die Religionsfreiheit berufen können.

In der Praxis ist es zumeist so, dass der Arbeitnehmer seine Arbeit beharrlich verweigert. Dann kann der Arbeitgeber ihm kündigen. Einerseits kann eine Kündigung verhaltensbedingt sein wegen der Arbeitsverweigerung oder sie kann personenbedingt sein, weil der Arbeitnehmer wegen seiner Religion persönlich ungeeignet ist.

Betriebliche Interessen und religiöse Überzeugungen sind nicht immer einfach zu vereinbaren. Letztlich geht es aber immer um die Frage, ob der Arbeitgeber einen glaubensgerechten Arbeitsplatz erhalten oder schaffen muss, denn die Kündigung ist immer das letzte Mittel.

Die Arbeitsgerichte haben hierauf noch keine generelle

Antwort gefunden und werden sie auch nicht finden. Das zeigt die umfangreiche und nicht immer gleichlautende Rechtsprechung. Ein bißchen Klarheit hat im Frühjahr 2011 eine Entscheidung des Bundesarbeitsgerichtes gebracht. Danach dürfen Unternehmen einem Mitarbeiter kündigen, wenn dieser aus glaubensbedingten Gründen die Arbeit verweigert. Allerdings setzt dies voraus, dass der Arbeitgeber geprüft hat, ob es in seinem Betrieb nicht doch einen glaubensgerechten Arbeitsplatz gibt.

Ebenso dürfte die Kündigung berechtigt sein, wenn sich ein Arbeitnehmer erst auf den Konflikt mit seiner Religion beruft, nachdem er die Tätigkeit bereits längere Zeit ausgeübt hat. Dieser Fall ist nicht unproblematisch und wird oft so gesehen, als berufe sich der Arbeitnehmer aus taktischen Gründen auf seinen Glauben. Jedenfalls sind die verschiedenen Interessen von Arbeitnehmer und Arbeitgeber gegeneinander abzuwägen, wie dies bei der Lösung rechtlicher, insbesondere arbeitsrechtlicher, Probleme stets der Fall ist.

Otmar Korte
Fachanwalt für Arbeitsrecht
 ra@korte-rechtsanwalt.de

Mit freundlicher Unterstützung durch



RA Otmar Korte

KORTE
 FACHANWÄLTE FÜR ARBEITSRECHT

Niendorfer Str. 143 • 22848 Norderstedt • Tel.: 040 /52 88 44 44 • Fax: 040 /52 88 44 45
 E-Mail: ra@korte-rechtsanwalt.de • www.korte-rechtsanwalt.de



RA Dennis Küster

Mit Brötchen selbstständig

Mit einem neuen Franchise-Konzept startete die Bäckereikette Kamps vor eineinhalb Jahren noch einmal neu durch. Mit der neuen Premium Marke „Kamps Backstube“ setzt die Bäckereikette mit Sitz in Nordrhein-Westfalen vor allem auf den engagierten Einsatz ihrer Partner

In den nächsten fünf Jahren soll es weitere 100 Standorte mit Kamps Backstuben geben

FOTO: KAMPS



ANZEIGE

Weiterbildung seit
1993/zertifiziert nach
ISO 9001 und AZWV

itb

Institut
für Training
und Beratung

Weiterbildung für das Sozial- und Gesundheitswesen

Hamburg/Bremen/Lübeck/Hannover/Neumünster/Rostock

- **FachwirtIn im Sozial-/ Gesundheitswesen (IHK)**
- Vollzeit ab Dezember 2011/bbgl. ab Januar 2012
- **Geprüfte/r WirtschaftsfachwirtIn (IHK)**
- Vollzeit ab Dezember 2011/bbgl. ab Januar 2012
- **Qualitätsmanagementbeauftragte/r Dienstleistung**
- Vollzeit ab Januar 2012
- **Verantw. Pflegefachkraft/Pflegedienstleitung**
- berufsbegleitend ab Januar 2012
- **Sozial- & PflegeberaterIn/CasemanagerIn**
- Vollzeit ab Januar 2012/bbgl. ab März 2012
- **BerufsbetreuerIn**
- Vollzeit ab Januar 2012/bbgl. ab März 2012
- **ErzieherIn (Externenprüfungsvorbereitung)**
- berufsbegleitend ab April 2012
- **FachwirtIn Kindertageseinrichtung**
- berufsbegleitend ab April 2012
- **Natur-, Wald- und Erlebnispädagogik**
- Vollzeit ab März 2012/bbgl. ab November 2011

itb

☎ 040-999987030 / ☎ 0451-12199800
www.itb-net.de / info@itb-net.de
Barmbeker Straße 4b, 22303 Hamburg

Nach dem konventionellen Konzept werden die Bäcker-eien täglich mit frisch gebackenen Waren beliefert. Der neue Ansatz sieht vor, dass die Franchisepartner sehr viel mehr im Produktionsprozess involviert sind. „In den Backstuben wird wirklich alles selbst von Hand gemacht“, berichtet Torsten Krüger, Franchise Manager bei der Kamps GmbH.

In den neuen Filialen wird alles vorbereitet und gebacken was das Zeug hält. Lediglich die Teiglinge werden noch angeliefert, alles andere wird – so wie es das Bäckerei-handwerk vorsieht – vor Ort produziert. Das neue Konzept beruht darauf, dass die Kunden durch die „gläserne Backstube“ genau verfolgen können, wie die Backwaren frisch zubereitet werden.

Die gläsernde Backstube

Mehr als 550 Bäckereien gibt es derzeit in Deutschland. „Über 95 Prozent unserer Filialen werden von Franchisepartnern geführt. Damit gehören wir zu den zehn führenden Franchisegebern in Deutschland“, so Torsten Krüger.

Für die Franchisenehmer bedeutet das neue Konzept viel Arbeit. Es sei laut Erfahrungswerten des Franchise Managers nicht zu unterschätzen, was es heißt, jeden Tag früh morgens in der Backstube zu stehen, und die Backwaren für den Tag zu produzieren.

Doch die Kombination aus Erlebnisgastronomie, frischer Qualität, modernem Ambiente und einer beliebten Marke, der die Verbraucher vertrauen, macht den Erfolg für die Franchisenehmer sehr wahrscheinlich.

Schon 5 Läden in Hamburg

„Es kommt natürlich auf den Standort und die Größe der Filiale an“, weiß der Experte. Es gibt kleine Backstuben mit fünf bis sechs Mitarbeitern und große Filialen mit bis zu 30 Angestellten.

In der Region Hamburg gibt es bereits fünf Geschäfte, die nach dem neuen Prinzip des Selbermachens vor Ort funktionieren. Mit diesem Modell wird dem sonst durch Standards geprägten Franchise-System wieder mehr individueller Charakter verliehen.

Was das Franchise-System bei Kamps weiterhin von anderen unterscheidet ist die Tatsache, dass es zwei verschiedene Optionen gibt. Der potentielle Partner hat die Wahl, sich für die weniger risikoreiche Variante des sogenannten Soft-Franchising oder für die volle Verantwortung mit dem Investitions-Franchising zu entscheiden.

Beide Varianten haben ihre Besonderheiten, die je nach Unternehmer-Typ besser auf die Partner passen. Die Gegenüberstellung der Konditionen beider Systeme finden Sie im Infokasten.

18. Oktober 2011

machen



Die sogenannten Area Manager schauen regelmäßig bei den Partnerfilialen vorbei. Vorrangig unterstützen sie und beantworten Fragen – meist in betriebswirtschaftlichen Angelegenheiten. Doch stellen sie auf jeden Fall auch sicher, dass die von der Zentrale vorgegebenen Standards umgesetzt und eingehalten werden.

Die Kamps-Akademie

Die Unterstützung durch die Zentrale ist für beide Formen des Franchising gleich. Die Partner erhalten eine intensive Einarbeitung in der Kamps Akademie in Essen. Über mehrere Wochen werden die Franchisenehmer theoretisch sowie praktisch geschult und sie verbringen einige Zeit in Trainingsbackstuben.

Die Franchisepartner, die sich für das Investitions-System entscheiden, werden mit Unterstützung von der Zentrale unter anderem auch intensiv auf das Bankgespräch vorbereitet und während des gesamten Prozesses begleitet.

„Grundsätzlich besteht selbstverständlich die Möglichkeit, dass man nach einer bestimmten Zeit von einem System ins andere wechselt“, sagt Torsten Krüger. Auch kommt es vor, dass manche Franchisepartner zwei Filialen haben. Solange die Liebe für die Backwaren jeden Tag aufs Neue erlebbar gemacht wird, ist alles möglich!

INFOS ZUM FRANCHISING-SYSTEM VON KAMPS

Die Leistungen auf einen Blick

- Kein langfristiges Mietvertragsrisiko für den Franchise-Partner (Kamps mietet die Standorte an)
- Keine Investitionen des Partners in die Geschäftsausstattung (die komplette Bäckerei wird schlüsselfertig zur Verfügung gestellt)
- Unbefristete Vertragslaufzeit
- Werbekonzept und einheitlicher Marktauftritt
- Professionelle Betreuung nach Bäckerei-Übernahme
- Umfassendes Einarbeitungsprogramm und Schulungsmaßnahmen durch die Kamps Akademie

Konditionen Soft-Franchising

- Startinvestitionen (z. B. Anfangswarenbestand, Hardware etc.) in Höhe von mindestens 10.000 Euro
- Eintrittsgebühr in Höhe von 10.000 Euro zzgl. MwSt. (einmalige Zahlung bei Vertragsabschluss)
- Erbringung einer Sicherheit (Bankbürgschaft oder verpfändetes Sparbuch) in Höhe von mindestens 25.000 Euro
- Monatliche Franchisegebühr in Höhe von 5% vom Systemumsatz für Marke, Beratung etc. (keine separaten Werbegebühren)
- Monatliche standortabhängige Pachtgebühr für die Bereitstellung der eingerichteten Bäckerei

Konditionen Investitions-Franchising

- Das Investitionsvolumen beträgt ca. 250.000 - 400.000 Euro
- Startinvestitionen (z. B. Anfangswarenbestand, Hardware etc.) in Höhe von mindestens 10.000 Euro
- Mindestens 50.000 Euro frei verfügbares Eigenkapital
- Erbringung einer einmaligen Eintrittsgebühr in Höhe von 10.000 Euro zzgl. MwSt.
- Erbringung einer Sicherheit (Bankbürgschaft oder verpfändetes Sparbuch) in Höhe von mindestens 25.000 Euro
- Monatliche Franchisegebühr in Höhe von 5% vom Systemumsatz für Marke, Beratung etc. (keine separaten Werbegebühren)

Voraussetzungen für Soft-Franchise-Partner

- Erfahrung im Verkauf, vorzugsweise in den Bereichen Gastronomie, Lebensmitteleinzelhandel oder Bäckerei
- Freude am Umgang mit Menschen
- Fähigkeit, ein Team von Mitarbeitern zu führen
- Kaufmännisches Verständnis
- Bereitschaft, Standards und Konzepte umzusetzen
- Beherrschen der deutschen Sprache

Voraussetzungen für Investitions-Franchise-Partner

- Erfahrung im Verkauf – vorzugsweise in den Bereichen Bäckerei und Systemgastronomie

- Erfahrung im Umgang mit frischen Lebensmitteln – Qualitätsanspruch und Liebe zum Detail
- Engagement im Gästeservice und die Ambition, dem Gast etwas Besonderes zu bieten
- Freude daran, sich und Ihr Handwerk zu präsentieren
- Kontaktfreudigkeit und Selbstbewusstsein
- Ausgeprägte kaufmännische Erfahrungen; vorzugsweise in den Bereichen Warenwirtschaft, Budgetverwaltung, Geschäftsplanung und Kalkulation
- Fähigkeit, ein Team von Mitarbeitern zu führen; Fähigkeit, Personal auszuwählen und entsprechend einzusetzen
- Kompetenz, sich persönliche und herausfordernde Ziele zu setzen, sowie Verantwortungsbewusstsein für Ihren Erfolg zu übernehmen
- Bereitschaft, Standards und Konzepte in die Realität umzusetzen und Entscheidungen, die vom Unternehmen getroffen werden, mitzutragen
- Service- und kundenorientiertes Handeln
- Beherrschen der deutschen Sprache

Kontakt für Soft-Franchise-Interessierte

Iris Bierbaum

Auf dem Mutzer 11
41366 Schwalmtal
Telefon: 02163 / 9 47-746
E-Mail: iris.bierbaum@kamps.de

Kontakt für Investitions-Franchise-Interessierte

Torsten Krüger
Franchise Manager New Business
Kamps GmbH
Auf dem Mutzer 11
41366 Schwalmtal
Telefon: 0151 / 126 122 67
E-Mail: torsten.krueger@kamps.de

Über Kamps

Die erste Kamps Bäckerei wurde 1982 in der Friedrichstraße in Düsseldorf eröffnet. 2010 wurde das neue Konzept der „Kamps Backstube“ eingeführt. Um dieses großräumig umzusetzen, veräußerte die Bäckereikette im September 2010 seine Produktionsstätten in Freiberg am Neckar sowie rund 130 Bäckereien an die Bäckerei Lang. Zeitgleich wurde auch die Produktionsstätte in Hamburg-Lokstedt sowie rund 100 Bäckereien an die Nur hier GmbH verkauft. Momentan betreibt Kamps ca. 500 Bäckereien sowie 50 Backstuben. In den nächsten fünf Jahren soll es weitere 100 Standorte mit Kamps Backstuben geben.

ANZEIGE

Lehrgänge mit Perspektive

**Förderung durch
Bildungsgutschein**

040 636038-0

Fachkraft IT-Services* MCITP/CompTIA A+/ITIL

Start: ab 14. November

* Einstellungsempfehlungen potentieller Arbeitgeber liegen vor

Fachkraft Marketing/ Vertrieb (m/w)

In nur 6 Monaten zum IHK Abschluss:

Geprüfter Fachberater Vertrieb/ IHK

Start: 22. November

Netzwerkadministrator/-in Microsoft/Linux

Webdesigner & Webdeveloper

Zertifizierung nach Webmasters Europe

Java Entwickler mit SCJP/SCWCD-Zertifizierung

Start: 24. und 31. Oktober, 15. November

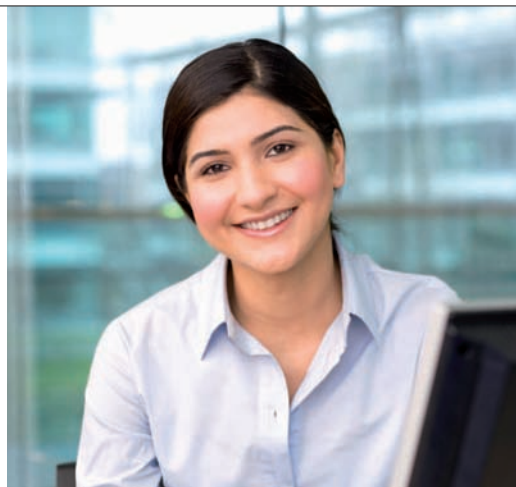
GFN Trainingscenter Hamburg

www.gfn.de

ANZEIGEN

Berufe:

- ✓ Logistik
- ✓ Gesundheit
- ✓ Gastronomie
- ✓ Öffentlicher Dienst
- ✓ Umwelt
- ✓ Handwerk
- ✓ Industrie
- ✓ Dienstleistung



Hier finden Sie Jobs!



IN DIESEM
JAHR NEU:

**EINTRITT
FREI!**
BEWERBUNGSUNTER-
LAGEN MITBRINGEN!



**JOB
SPEED-DATING**

Job-Kontakt

Die Job-Messe für Migranten in Hamburg!

Freitag, 28. Oktober 2011 von 10 bis 20 Uhr

Im ELBCAMPUS, dem Kompetenzzentrum der Handwerkskammer Hamburg

Zum Handwerkszentrum 1, 21079 Hamburg

www.job-kontakt-hamburg.de



Hamburg

18. Oktober 2011



Die deutsche Wirtschaft kann auf die Qualifikationen und Erfahrungen ausländischer Mitbürger nicht verzichten. Viele Firmen haben die Potentiale noch nicht erkannt FOTO: FOTOLIA.DE

EINLADUNG

4. Jobmesse speziell für Bewerber mit ausländischer Herkunft findet am 28.10.2011 auf dem Elbcampus statt

Als der Bürgermeister Olé von Beust 2007 die Idee einer Jobmesse für Migranten ins Leben rief, ahnte er wohl schon, dass in Zeiten des demographischen Wandels Mitbürger mit ausländischer Herkunft immer wichtiger für den Arbeitsmarkt und den Wirtschaftsstandort Hamburg werden.

Dazu äußerte sich auch der diesjährige Schirmherr der Veranstaltung, Detlef Scheele, Senator für Arbeit, Soziales, Familie und Integration gegenüber Jobs-Kompakt: „Für uns sind Migranten von großer Bedeutung – wir brauchen mehr Zuwanderung auf dem Hamburger Arbeitsmarkt. Wir werden, heute noch nicht, aber in spätestens 10 Jahren eine Lücke im Fachkräftebedarf haben. Wenn diese wenigstens zum Teil durch Migrantinnen und Migranten geschlossen wird, würde uns das sehr freuen. Die Job-Kontakt ist daher eine gute Möglichkeit, dass Arbeitnehmer und Arbeitgeber zueinander finden.“ Darum spricht er ausdrücklich alle

Bürger ausländischer Herkunft direkt an: „*Wir laden zum 28.10 alle Migrantinnen und Migranten auf den Elbcampus ein - in der Hoffnung, dass viele die kommen, Kontakte zu Arbeitnehmern in Hamburg finden und Karriere machen oder sogar aus der Arbeitslosigkeit erstmals einen Arbeitsplatz finden.*“

Und genau das ist auch das erklärte Ziel der 4. Job-Kontakt-Messe, die am 28. Oktober 2011, in der Zeit von 10 bis 20 Uhr im Elbcampus, dem Kompetenzzentrum der Handwerkskammer stattfindet: Ziel der Veranstaltung ist es, die Integration von Migranten in den Arbeitsmarkt unmittelbar zu fördern. Über 20 Hamburger Unternehmen mit offenen Stellen präsentieren sich den Bewerbern. Der Eintritt für Bewerber ist frei. Auch die Beratungsangebote sind kostenlos. Veranstalter sind zahlreiche Hamburger Einrichtungen der Migrationsarbeit und die Handwerkskammer Hamburg.

ANZEIGEN

**KEIN JOB?
KEIN BERUFSABSCHLUSS? KOSTENLOS**
NUTZEN SIE IHRE CHANCE. SEIEN SIE DABEI!

**AKTIONSTAGE Metall _ Schweißen _ Kunststoff
VOM 24.- 28.10.2011**

- Probieren Sie sich in der Praxis, erfahren Sie mehr über Arbeitsmöglichkeiten, Weiterbildungen und Förderungen und lernen Sie Ihre potenziellen Arbeitgeber kennen!
- Umfangreiches Programm aus individueller Kompetenzfeststellung und Beratung sowie Gesprächen mit Arbeitgebern

AM 28.10. BESUCH DER MESSE JOB-KONTAKT.

**JETZT INFORMIEREN & ANMELDEN:
THORE BJÖRNSKOW, TEL. 040 35 905 457**

ANZEIGEN

18. Oktober 2011

DB Mobility Networks Logistics

Wir qualifizieren – Sie profitieren!

Verbessern Sie Ihre Chancen für einen beruflichen Neueinstieg durch eine Qualifizierung bei DB Training zum/zur

Fahrdienstleiter/in, Wagenmeister/in G, Rangierbegleiter/in, Kraftfahrer/in C/CE

Die Maßnahmen sind nach AZWV zertifiziert und zugelassen. Die Finanzierung erfolgt über Bildungsgutschein, durch andere Kostenträger (z.B. BFD, Rentenversicherung) oder privat.

Nach erfolgreicher Beendigung der Qualifizierung warten Arbeitgeber der DB AG und andere Unternehmen auf Sie.

Interessiert? Rufen Sie uns an oder besuchen Sie uns auf der Job-Messe am 28.10.2011.

DB Training, Learning & Consulting

DB Mobility Logistics AG, DB Training
Petra Preis, Holstenplatz 20a, 22765 Hamburg
Tel.: +49 (0)40 3918-2392, E-Mail: petra.preis@deutschebahn.com



Professionelle Führerscheinausbildung der Klassen B/BE und C/CE

SVG FAHRSCHULE

SVG Fahrschule Hamburg GmbH
Bullerdeich 36 . 20537 Hamburg
Telefon: 040 / 25 450 132 . Fax: 040 / 25 450 301
info@svg-fahrschule.com . www.svg-hamburg.de



Ausbildungen in der hamburgischen Verwaltung

Bewirb Dich!

Ausbildung und Studium in der Allgemeinen Verwaltung, Steuerverwaltung, bei der Polizei und Feuerwehr.

ZAF Hamburg
Kompetenz für Sie



Bewerbungsanschriften und weitere Infos unter:
www.hamburg.de/bist-du-dabei

WIR STEHEN ZU UNSEREM WORT. HAND DRAUF!

RP PERSONAL

Wir stehen zu unseren Abmachungen. Wir halten unsere Versprechungen. Wir erfüllen unsere Verträge. Darauf können Sie sich verlassen. Jetzt bei RP Personal bewerben!

RP Personal GmbH, Niederlassung Hamburg
Tel.: 040/3 03 75 74-20, www.rp-personal.de

Maßnahmenförderung durch die Agentur für Arbeit

Qualifizierung zum Kraftfahrer C/CE

Starttermin:

- 24. Oktober 2011

Inhalte:

- Führerschein C/CE
- Beschleunigte Grundqualifikation
- ADR-Gefahrgut-Schein
- Gabelstaplerausbildung
- Ladungssicherungsausweis
- Perfektionstraining

SVG HAMBURG

SVG-Hamburg
Straßenverkehrsgenossenschaft eG
Bullerdeich 36 . 20537 Hamburg
Telefon: 040 / 25 450 111 . Fax: 040 / 25 450 301
info@svg-hamburg.de . www.svg-hamburg.de

Besuchen Sie uns auf der


Job-Kontakt Messe, am 28.10.2011 im Elbcampus

Handwerkszentrum 1, 21079 Hamburg

Stellen für kluge Köpfe:

- Personalsachbearbeiter (m/w)
- Groß- und Außenhandelskaufleute (m/w)
- Assistentinnen/Sekretärinnen (m/w)
- Vertriebsmitarbeiter (m/w)
- Lohn- und Gehaltsbuchhalter (m/w)

Stellenangebote und MEHR über unsere Leistungen erfahren Sie unter: www.arbeit-und-mehr.de



Leistungen für kluge Köpfe!

- Über 40% Übernahmequote aus der Zeitarbeit
- Festes Einkommen über Tarif
- Zuschuss zu Fahrt- und Verpflegungskosten
- Weiterbildungsangebote
- Sonderzahlungen und vieles MEHR

Kaufmännische Zeitarbeit und Vermittlung für kluge Köpfe.

AM ARBEIT UND MEHR

ASKLEPIOS
Konzernbereich Service

Job Kontakt 2011 – Wir sind dabei!

Wir sind

Asklepios ist eine der führenden internationalen Klinikketten. Der Konzernbereich Service ist ein 100-prozentiges Tochterunternehmen der Asklepios Kliniken, welches unter Wettbewerbsbedingungen in den Geschäftsfeldern Catering, Gebäudereinigung und Medizintechnik bundesweit tätig ist.

Wir suchen (alle m/w)

- **Reinigungsmitarbeiter**
- **Küchenhilfen**
- **Serviceassistenten**
- **Auszubildende Bürokaufleute und Hauswirtschaftler**

Besuchen Sie uns am 28.10.2011 auf der Job Kontakt im Elbcampus.

Asklepios Konzernbereich Service
Schnackenburgallee 149 • 22525 Hamburg • E-Mail: o.beck@asklepios.com
Gemeinsam für Gesundheit www.asklepios.com

18. Oktober 2011

ANZEIGEN

Mein Arbeitsplatz der Zukunft.




Aktuell suchen wir für namhafte Unternehmen in der Region Hamburg:

- Lager- und Versandmitarbeiter (m/w)
- Elektriker/Elektroniker/Mechatroniker (m/w)
- Mitarbeiter Vertriebsinnendienst (m/w)

Interessiert? Wir informieren Sie gerne. Kommen Sie zu uns oder rufen Sie an. Wir freuen uns auf Sie.

Randstad
20457 Hamburg, Am Sandtorkai 40, Team Randstad Hafen, Telefon 040-879 72 46 90
www.randstad.de

Zeitarbeit | Professional Services | Personalvermittlung | HR Lösungen | Inhouse Services

BEWIRB DICH JETZT BEI HERMES!

Bundesweit bieten wir Ausbildungen in 12 Berufen an.
Nähere Informationen unter www.hermesworld.com



Verwirklichen Sie sich. Wir bieten Ihnen hierzu viele Möglichkeiten und Perspektiven. Den passenden Job gibt es bei uns – ganz individuell. Sie haben bei uns Chancen als:

Industriemechaniker (m/w) / Industrieelektroniker (m/w)
Mit diesen Berufen können wir Sie für die Luftfahrt fortbilden.

Des Weiteren suchen wir **Zerspanungsmechaniker (m/w)**,
Elektroinstallateure (m/w) und **Maler/Lackierer (m/w)**.

DIS AG · Gerhofstr. 10-12 · 20354 · Hamburg
DIS AG · Lindenstraße 30 · 25421 Pinneberg

www.dis-ag.com

DIS AG

Sie suchen einen neuen **Job?**

Wir haben einen für Sie:

Verkäufer (m/w)

Mehr Informationen unter: www.jb.de/jobs

Junge DIE BÄCKEREI.

Karriere machen!

Finden Sie Ihren Traumjob auf der 8. Karriere-Messe
von Jobs-Kompakt Nord im Flughafen Hamburg

Datum:	25. November 2011 9.00 - 15.00 Uhr
Ort:	Flughafen HH / Terminal Tango
Aussteller:	ca. 100 namenhafte Unternehmen
Stellenangebote:	ca. 1.500 freie Jobangebote
Ausbildungsplätze:	ca. 250 freie Ausbildungsplätze
Weiterbildungsangebote:	ca. 1.000 interessante Angebote

Der Eintritt ist kostenlos - Eine Eintrittskarte ist erforderlich -
Die Eintrittskarte gibt es auf www.Jobs-Kompakt.de

JOBS-KOMPAKT NORD & JOBS-KOMPAKT ONLINE

Zwei große Stellen-, Aus- und Weiterbildungsmärkte für Hamburg & Norddeutschland



(S)TEGMANN Erneuerbare Energien 

Ihr Arbeitgeber mit Zukunft

Sie sind Spezialist und auf der Suche nach einer neuen beruflichen Herausforderung im Bereich erneuerbaren Energien? Dann sind Sie bei uns richtig.

Seit mehr als 30 Jahren sind wir anerkannter zertifizierter Dienstleister mit besonderen Branchenschwerpunkten; seit mehr als 5 Jahren auch im Bereich erneuerbare Energien. Mit unserem KompetenzCenter und festen Ansprechpartnern mit hohen Fach- und Sozialkompetenzen sind wir Ihr verbindlicher Partner und immer einen Sprung voraus.

Besuchen Sie uns auf der Job Kontakt am 28.10.2011 und informieren Sie sich über Ihre Möglichkeiten im Bereich der erneuerbaren Energien durch zu starten.

Eine hohe Kundenzufriedenheit und langjährige Betriebszugehörigkeit der Mitarbeiterinnen und Mitarbeiter bilden die Basis für den nachhaltigen Erfolg unseres Unternehmens.

Wir bilden aus:
Fachkraft für Solartechnik (m/w),
Projektmanagement für Solarstromanlagen (m/w)
und Servicetechniker für Windenergieanlagen (m/w)



(S)TEGMANN GmbH & Co. KG, KompetenzCenter Erneuerbare Energien
 Reinersweg 35, 27751 Delmenhorst, Telefon +49 4221 / 973 04 - 0
 solartechnik@7s-energy.de, www.7s-energy.de



Stand 14.10.2011 - Wir übernehmen für Verfügbarkeit und Richtigkeit keine Gewähr

Wir sind ausgezeichnet!

atrias personalmanagement wurde wiederholt bei „Deutschlands Beste Arbeitgeber“ ausgezeichnet und konnte in diesem Jahr einen hervorragenden 2. Platz erzielen.

Für unseren Standort Hamburg suchen wir (m/w)

- Schweißer (WIG, E-Hand, MAG)**
- Mechatroniker**
- Industriemechaniker**
- Chemikanten**
- Chemielaboranten**
- Produktionsfachkraft Chemie**



Besuchen Sie unsere Messe
04. November 2011
Elbcampus in HH-Hamburg

Wir bieten Ihnen u.a.

- ein festes Bruttogehalt zuzüglich Zulagen
- den attraktivsten Tarifvertrag der Branche (BZA/DGB)
- selbstverständlich einen unbefristeten Arbeitsvertrag
- Urlaubs- und Weihnachtsgeld
- Urlaub während der Probezeit
- ausführliche Informationen über den Einsatzbetrieb
- vermögenswirksame Leistungen bereits nach 6 Monaten
- 20% Arbeitgeberzuschuss zur betrieblichen Altersvorsorge
- eine „Mitarbeiter wirbt Mitarbeiter“-Prämie in Höhe von 600,00 €

Sie sind bei uns beruflich zu Hause, wenn Sie Ihre Erfahrung und Ihr Können in eine fortschrittliche Branche einbringen möchten. Wir freuen uns auf Ihre Bewerbung. Weitere Informationen auch unter www.atrias.de

atrias personalmanagement gmbh
Industrie & Technik • Chemie
 Schloßmühlendamm 1, 21073 Hamburg
 Tel. 040 / 767 94 39 14
hamburg-harburg@atrias.de
hamburg-chemie@atrias.de



Job-Bezeichnung	Beschreibung	Anforderungen	Kontakt
Reiseverkehrskaufmann/-frau am Flughafen Hamburg	Verkauf von Reisen / schriftliche, telefonische und persönliche Beratung der Kunden / Abwicklung der Anfragen und Buchungen über den Bildschirm / Erledigung aller anfallenden administrativen Aufgaben / Teilzeit	Ausbildung zur/m Reiseverkehrskauffrau/-mann / gute Touristik-, Produkt- und Zielgebietenkenntnisse / Erfahrung im Umgang mit Kunden / sicheres Auftreten • verantwortungsbewusstes Arbeiten / wünschenswert sind IATA-Kenntnisse	Thomas Cook Vertriebs GmbH Frau Lucia Döbert Thomas-Cook-Platz 1 61440 Oberursel
Servicetechniker/in Elektrotechnik	Durchführung von Reparaturen aller Art in unseren Filialen / Wartung und Reparatur von elektrischen Geräten / Feststellen von Schäden an Geräten und der Filialeinrichtung / Zusammenarbeit mit Servicefirmen	Abgeschlossene Ausbildung im Bereich Elektrotechnik / Führerschein Klasse B (VW Transporter) / Bereitschaft zu Not- und Wochenenddiensten / Erfahrung in der Reparatur von Geräten in Bäckereifilialen wünschenswert	Nur Hier GmbH Frau R. Dreßler Niendorfer Str. 25 22529 Hamburg E-Mail: rdressler@nur-hier.de
Telefonist/in	Sie sind ausschließlich im Telefondienst tätig, d.h. Sie bearbeiten eingehende Alarmmeldungen und Telefonate. Es handelt sich hierbei um eine Anlernstätigkeit. Vollzeit	Sicherer Umgang mit dem PC / angenehme Telefonstimme / deutsch perfekt in Wort und Schrift (auch für die Protokollführung) / Polizeiliches Führungszeugnis (unbedingt erforderlich) / Bereitschaft zu Nacht- oder Wochenenddiensten	Alarmzentrale Hamburg GmbH Frau May Papenreye 16 22453 Hamburg E-Mail: info@alarmzentrale-hamburg.de
Med. Fachangestellte/r in der Orthopädie	Terminvergabe / Patientenempfang / Blutabnahme / unbefristet / Vollzeit	Abgeschlossene Berufsausbildung / Kenntnisse Medistar wünschenswert	Dr. med. Knud Heinert Facharzt für Orthopädie Frau Gesierich Straßenbahnring 15 20251 Hamburg E-Mail: Steffi.gesierich@gmx.net
Personalsachbearbeiter/in	Eigenverantwortliche Erstellung der Lohn- und Gehaltsabrechnung in DATEV Lodas comfort / Bearbeitung der Ein- und Austritte, Anlage der Personalakten, Pflege der Stammdaten und des Meldewesens / Berechnungen und Überwachung von Abgaben / unbefristet / Vollzeit	Abgeschlossene kaufmännische Ausbildung und idealerweise personalrelevante Fortbildung/Zusatzausbildung / mehrjährige Berufserfahrung / fundierte Kenntnisse und sichere Anwendung des Lohnsteuer- und Sozialversicherungsrecht	meritus Seniorenzentren GmbH Frau Melanie Knorbin ABC Straße 19 20354 Hamburg E-Mail: info@meritus.de

Über 1.000 freie Stellen finden Sie auch auf www.Jobs-Kompakt.de

18. Oktober 2011



Wir sind einer der größten technischen Dienstleister Norddeutschlands und beschäftigen rund 800 Mitarbeiter. Innovationen und Zukunftsorientierung prägen unser gesundes Unternehmen. Seit über 40 Jahren sind wir anerkannter Kooperationspartner unserer namhaften Kunden. Zur Verstärkung unseres Teams im Geschäftsbereich „Technische Personaldienstleistungen“ suchen wir (m/w)

Kfz-Mechatroniker

Ihre Aufgaben:

- Diagnose und Behebung von Fehlern, z.B. Mithilfe von Star Diagnose, Diwi, ZF und weiterer Software
- Instandhaltung, Fehlersuche und Fehlerbehebung
- Montage von Nachrüstsystemen

Ihr Profil:

- Abgeschlossene Ausbildung
- Mehrjährige Berufserfahrung
- Kenntnisse in der Anwendung von Star Diagnose o.ä.

Wir bieten:

- Leistungsgerechte Bezahlung und Sozialleistungen
- Unbefristetes Arbeitsverhältnis
- Professionelle und individuelle Mitarbeiterbetreuung
- Weiterbildungsmöglichkeiten und Aufstiegschancen

Ihre Ansprechpartnerin:

Frau Fenja Paasch, Tel.: 040 / 736 27-126, f.paasch@franke-pahl.de



Mensch • Technik • Lösungen

Moorfleeter Straße 15 • 22113 Hamburg • Telefon 040/736 27-0
www.franke-pahl.de

Stand 14.10.2011 - Wir übernehmen für Verfügbarkeit und Richtigkeit keine Gewähr



Wir suchen Sie!

Sie haben eine abgeschlossene Ausbildung, gern im kaufmännischen Bereich, sind engagiert, ziel- und handlungsorientiert? Bringen Sie Kommunikationsstärke, Sicherheit im Umgang mit dem PC und sehr gute Deutschkenntnisse mit? Dann bewerben Sie sich auf unsere ausgeschriebene Position als:

Kundenberater/in

private Krankenversicherungen (PKV)

Versicherungskaufmann/-frau

Zu Ihren Aufgaben gehört für ein bekanntes Unternehmen die ausgiebige Beratung der Kunden in der privaten Krankenversicherung, vorzugsweise online sowie telefonisch. Auch Branchenfremde sind gern willkommen. Sie erwartet ein junges Team an einem schönen Arbeitsplatz, erhalten eine systematische Einarbeitung in Ihr Aufgabengebiet und werden ab dem dritten Monat Ihren eigenen Kundenstamm übernehmen. Ihre Konditionen beruhen auf einem Festgehalt zzgl. Bonuszahlungen.

Wir freuen uns auf Sie und Ihre Bewerbungsunterlagen

Per Email bewerbung@hmpgruppe.de
Postalisch HMP Permanent Placement GmbH
Peutestraße 42, 20539 Hamburg

Gern erhalten Sie vorab Auskunft über Tel.: 040/2483569-0

www.hmpgruppe.de



Job-Bezeichnung	Beschreibung	Anforderungen	Kontakt
Schneider/in	Die Arbeitszeit beträgt ca. 15 Wochenstunden, wobei diese flexibel mit dem Arbeitgeber abgesprochen werden können!	Sie sollten bereits über Erfahrungen in der Schneiderei verfügen, aber nicht zwingend eine Ausbildung in diesem Beruf absolviert haben!	Star Änderungsschneiderei Göksal Akar Herr Göksal Akar Echardusstieg 6a 21465 Wentorf Telefon: 040 51 32 71 05
Mitarbeiter/in für den Ankauf von Edelmetallen gesucht	Für unseren Standort in Hamburg suchen wir zum nächstmöglichen Zeitpunkt eine/n Mitarbeiter/in für den Ankauf und Verkauf von Edelmetallen. Unbefristet / Vollzeit	Selbstverständlich werden Sie intensiv in Ihr neues Aufgabengebiet eingearbeitet.	Richard Dlugosch Uhrmachermeister Herr Richard Dlugosch Markt 1 21509 Glinde Telefon: 040 71 14 26 66
Bürokauffmann/frau mit sicheren Englischkenntnissen	Zur Verstärkung unseres Teams suchen wir zum nächstmöglichen Zeitpunkt einen Sachbearbeiter w/m für unsere Versandabteilung. Befristet für 12 Monate / Teilzeit	Abgeschlossene Ausbildung. Sicherer Umgang mit EDV, gute Kenntnisse in MS Office, gute Englischkenntnisse in Wort und Schrift.	Schuhhaus Schüttfort GmbH Herr Roschlaub Sachsentor 75 21029 Hamburg Telefon: 040 72 41 43 41 E-Mail: info@schuhhaus-schuetftort.de
Agentur-Nachfolger (m/w)	Betreuung eines gut sortierten, ausbaufähigen Kundenbestandes im Firmenkundensegment. Unser Angebot für Sie: finanzielle Unterstützung bei der Einrichtung Ihrer Geschäftsräume, sehr gute Erfolgs-, Einkommens- und vielfache Entwicklungsmöglichkeiten.	Idealerweise Ausbildung zum/zur Versicherungsfachmann/-frau (IHK) oder Versicherungskaufmann/-frau (IHK), praktische Vertriebserfahrung.	ERGO Lebensversicherung AG Armin Elhardt Revierstrasse 21 44379 Dortmund Armin.Elhardt@ergo.de
Produktionshelfer/-innen für einfache Tätigkeiten, Tages- oder Wechselschicht, Vollzeit	Unterschiedliche Tätigkeiten in Produktionsbetrieben. Orte: Reinbek, Wentorf oder Trittau, Verdienst 8,50 EUR/Std., teilweise befristet	Produktionserfahrung wünschenswert, gute Deutschkenntnisse, Schichtbereitschaft von Vorteil	Mikado Personalservice GmbH Pelzerstraße 4 20095 Hamburg Ansprechpartnerin Frau Eckardt Tel. 040-3099390 bewerbung@mikado-personalservice.de

Über 1.000 freie Stellen finden Sie auch auf www.Jobs-Kompakt.de



Wir suchen Sie!

Elektriker/in im Luftfahrtbereich

Sie haben eine abgeschlossene Ausbildung als Elektroinstallateur/in, Elektroniker/in o.ä., verfügen über Grundkenntnisse der englischen Sprache und lernen gerne neue Bereiche kennen? Dann bieten wir Ihnen eine spannende Tätigkeit im Luftfahrtbereich. Sie erhalten eine umfassende Schulung, um erfolgreich am A350 mitzuwirken.

Kfz-Mechatroniker/in

für ein großes Unternehmen, das mit Kfz Ersatzteilen sehr erfolgreich ist. Sie sind verantwortlich für die ordnungsgemäße und fachlich einwandfreie Abwicklung aller Dienstleistungen, der Durchführung von Wartungsarbeiten und Verschleißreparaturen an allen gängigen Fahrzeugtypen.

Wir freuen uns auf Sie und Ihre Bewerbungsunterlagen

Per Email bewerbung@hmpgruppe.de
Postalisch HMP Permanent Placement GmbH
 Peutestraße 42, 20539 Hamburg

Gern erhalten Sie vorab Auskunft über Tel.: 040/24 83 569 -0

www.hmpgruppe.de



Stand 14.10.2011 - Wir übernehmen für Verfügbarkeit und Richtigkeit keine Gewähr

Moin Moin! Top Jobs Top Konditionen

Ihr Partner bei der Jobsuche

Wir sind ein bundesweit tätiger Personaldienstleister mit Sitz im Neuen Wall in Hamburg. Alle Arbeitssuchenden und alle die Ihren Arbeitsplatz wechseln wollen, können kostenfrei in unsere Vermittlungsbörse aufgenommen werden.

Unsere Stellenangebote

- Chemikant/in
- Chemielaborant/in
- Chem. technische/r Assistent/in
- Med. technische/r Assistent/in
- Pharm. technische/r Assistent/in
- Pharmakant/in
- Maschinen- und Anlagenführer/in
- Staplerfahrer/in
- Industriemechaniker/in
- Konstrukteur/in Maschinenbau

www.IMPACT-Group.de

Im Bereich Zeitarbeit machen wir Ihnen ein maßgeschneidertes Angebot. Unser erfahrenes Team geht auf Ihre Wünsche und Vorstellungen ein. Wir bieten:

- Festes Monatseinkommen
- Flexible Arbeitszeit
- Vollzeit / Teilzeit
- Fahrservice (bei Bedarf)

Wir freuen uns Sie kennenzulernen, weitere Infos unter 040 / 350 16 310 oder www.IMPACT-Group.de

IMPACT Group
Flexible Personalsysteme
 Neuer Wall 9
 20354 Hamburg
 Telefon 040 / 350 16 31 0
 Farbfax 040 / 350 16 31 77
 Hamburg@IMPACT-Group.de

Job-Bezeichnung	Beschreibung	Anforderungen	Kontakt
Beikoch/-köchin	Sie verstärken unser Team und bereiten in der Küche Suppen, Omelettes und kleine Gerichte zu. Ihre Arbeitszeit beläuft sich auf 20 Std. wöchentlich, flexibel während der Öffnungszeiten (Montag bis Sonnabend 10-20 Uhr, Sonntag 11 - 18 Uhr.	Berufserfahrung	Kaffeehaus Julius Meinel Café Betriebs-GmbH Frau Görtz Ballindamm 40 20095 Hamburg Telefon: 040 30 39 22 19
Facharbeiter, Meister, Techniker	Wir vermitteln attraktive Jobs und überlassen ausschließlich Facharbeiter, Meister und staatl. geprüfte Techniker in den Hamburger Mittelstand bis hin zu multinationalen Konzernen.	Industriemechaniker, Elektroniker, Feinmechaniker, Qualitätsprüfer, Mechatroniker, Zerspanungsmechaniker, staatl. geprüfter Techniker, Servicetechniker für Windkraftanlagen.	Kelly Services GmbH Wandsbeker Marktstraße 166 22041 Hamburg Tel.: 040-31773156 E-Mail: wandsbek@kellyservices.de
Außendienstmitarbeiter/in	Für unser Unternehmen mit Hauptsitz in Quickborn suchen wir Verstärkung für unser Außendienst-Team. Ihre Aufgabe ist es, für Sie vereinbarte Termine wahrzunehmen und vor Ort unser Gefahrenmelde-System vorzustellen.	Sie haben ein freundliches und angenehmes Auftreten, sind flexibel und zuverlässig. Vorkenntnisse im Außendienst-Vertrieb sind erwünscht, aber nicht erforderlich. Sehr gut als Zweiteinkommen geeignet.	Hansetek GmbH Frau Sina Leddin Carl-Zeiss-Str. 3 25451 Quickborn Telefon: 04106-808 600 E-Mail: info@hansetek.de
Confectioner/Konditor w/m für MS Hanseatic	Sie wollen auf einem Kreuzfahrtschiff arbeiten? Unter www.seachefs.com im Bereich „Team“ gibt es Informationen sowie Filme über Jobs an Bord. Ebenfalls bei Facebook unter http://www.facebook.com/seachefs	Sie haben eine abgeschlossene Ausbildung zum Konditor oder nachweisbare relevante Erfahrung? Dann sind Sie bei uns genau richtig! Begeistern Sie die Gäste mit service- und gastorientierter Herzlichkeit!	sea chefs Cruises Worldwide GmbH www.seachefs.com/hlkf
Speditionskaufleute	Für unsere namhaften Kunden aus dem Speditionsbereich suchen wir schnellstmöglich motivierte und flexible Speditionskaufleute für die umfangreiche Sachbearbeitung in Vollzeit.	Sie haben eine Ausbildung und/oder erste Berufserfahrung als Speditionskaufmann/-frau, sind kommunikationsstark, engagiert und zupackend? Dann freuen wir uns auf Ihre Bewerbung!	Worksource Personaldienstleistungen GmbH / Frau N. Zahn Jarrestraße 80 22303 Hamburg Te. 040-429 36 46 10 jobs@worksource-personal.de

18. Oktober 2011

Kelly Services Industry & Technical



Seit mehr als 60 Jahren bietet Kelly Services den talentiertesten Kandidaten auf dem Arbeitsmarkt herausragende Beschäftigungsmöglichkeiten. Für unsere namhaften Kunden in Hamburg und Umgebung suchen wir qualifizierte und erfahrene **Facharbeiter, Meister und Techniker** für eine Vielzahl gewerblich-/technischer Berufsfelder.

Zu sofort in Norderstedt gesucht:

Mitarbeiter/innen Gabelstaplermontage

Ausgebildete Schlosser, Industriemechaniker, Elektroniker oder Mechatroniker. Übrigens auch Berufseinsteiger oder Kandidaten, die schon länger nicht mehr in ihrem Ausbildungsberuf tätig waren, haben hier gute Chancen.

Mitarbeiter/innen Kabelkonfektion

Fingerfertig arbeitend, gutes Sehvermögen, technisch versiert und schichtbereit. Eine abgeschlossene Ausbildung im „feinen“ Bereich wie Goldschmied, Zahntechniker, Friseur, Schneider, Uhrmacher und Optiker ist ideal, aber kein Muss.

Was wir Ihnen bieten:

- BZA Tarifvertrag
- Langfristige Einsatzdauer mit Übernahmemöglichkeit
- Vermögenswirksame Leistungen
- Urlaubs- und Weihnachtsgeld
- Ein freundliches Arbeitsumfeld
- Kompetente Ansprechpartner für alle Ihre Fragen

Kelly Services Industry & Technical
Wandsbeker Markstraße 166
22041 Hamburg
Tel: 040 - 31 77 31 56
Karriere.indutech.hamburg@kellyservices.de
kellyservices.de

LUDWIG PÄHLKE
Personalservice GmbH

So will ich arbeiten.

In Hamburg und Umgebung genießen wir zu Recht das große Vertrauen unserer Auftraggeber und Mitarbeiter. Denn in den Bereichen Arbeitnehmerüberlassung und Personalvermittlung bieten wir in der Region eine exzellente Dienstleistung – individuell, beratungsstark und mit dem Know-how aus vielen Jahren Erfahrung.

Dazu suchen wir folgende Mitarbeiter:

Köche (m/w) Tagesschicht

Küchenhilfen (m/w) Voll- und Teilzeit

Kassenkräfte (m/w) Voll- und Teilzeit

Produktionsmitarbeiter (m/w)

Fleischer (m/w) verkaufs- und produktionsbetont

Wir freuen uns auf Ihre Bewerbung per Post oder per E-Mail an bewerbung@ludwig-paehlke.de.
Damit Sie genau so arbeiten können, wie Sie es gerne wollen.

LUDWIG & PÄHLKE
Personalservice GmbH
Deichstr. 48-50 | 20459 Hamburg

Tel. 040 23 68 75 0-0 | Fax -29
info@ludwig-paehlke.de
www.ludwig-paehlke.de

TEMPS-LOG GmbH

Krankenschwester/-pfleger

OP·Anästhesie·ITS·Wache·
1.Hilfe·Endoskopie und für
alle anderen Abteilungen im
Krankenhaus

- ☞ Mitbestimmung bei den Einsätzen
- ☞ Wunschdienstplan (Schichten etc.)
- ☞ kein Zwangspuffer auf dem Arbeitszeitkonto
- ☞ Qualifizierung in a. Fachbereiche

3.300€ + Bonus + Urlaubs- & Weihnachtsgeld

0800 - 890 69 66 kostenlos anrufen aus allen Netzen
eMail post@temps-log.de · Internet www.temps-log.de

Über 1.000 freie Stellen finden Sie auch auf www.Jobs-Kompakt.de

Bewirb Dich jetzt

Mit nur einer Bewerbung
bis zu 30 Unternehmen
erreichen! Die Job-Maschine
von Jobs-Kompakt NORD
macht's möglich! Einfach das
Initiativ-Bewerbungsformular
auf der nächsten Seite
ausfüllen und an Jobs-Kompakt

NORD schicken.
Wir leiten es
dann umgehend
weiter

Anzeige



GIS - DIE AKADEMIE FÜR PRAXISNAHE WEITERBILDUNG

UNSERE AKTUELLEN KURSE: START

- * **Systemische Familien- und Sozialberatung**
9 Monate 19.10.11
- * **Coaching-Konfliktklärung kompakt** 12 Wochen
auch berufsbegleitend 02.11.11
- * **Gesundheits- und Sozialmanagement**
9 Monate 16.11.11
- * **Systemische-/r Altherapeut/-in** 18 Monate
berufsbegleitend 19.01.12
- * **GIS- und Geodatenpezialist**
9 Monate 16.11.11

**VOLLE FÖRDERUNG MIT
BILDUNGSGUTSCHEIN DURCH
ARBEITSGENTUR / ARGE**

PERSÖNLICHES INFOGESPRÄCH:
Tel.: 040 / 30 39 31 - 23
Götenstraße 14 | 20097 Hamburg
www.gis-akademie.de



**Alternativ können Sie auch
im Web unter
www.Jobs-Kompakt.de
ein Stellenprofil anlegen und
direkt weiterleiten**

Jobs-Kompakt NORD weiß, wo es freie Stellen bei reeller und fairer Bezahlung gibt. Egal ob im Handwerk, im Büro, gewerblich, kaufmännisch oder technisch - an die Job-Maschine von Jobs-Kompakt NORD sind diverse Firmen unterschiedlicher Branchen angeschlossen. Ihre Bewerbung erreicht immer die richtigen Unternehmen
FOTO: MASHE - FOTOLIA.COM

Wie schon mehrfach in früheren Ausgaben von Jobs-Kompakt NORD erwähnt, gibt es zahlreiche freie Stellen im Handel, in der Logistik, auf dem Bau, im Handwerk, in der Luft- und Raumfahrtindustrie, oder auch in der Altenpflege und in den Heilberufen. Ungelernte Kräfte werden genauso gesucht, wie Facharbeiter, Techniker oder Ingenieure.

Auf der anderen Seite gibt es viele Erwerbslose oder Umsteiger, die sich gerne anderweitig orientieren möchten, aber vielfach nicht wissen, welche Unternehmen Personal suchen bzw. für welche interessanten

Positionen/Anforderungen sie geeignet wären. Dabei gibt es viele Stellen, die auch für Quereinsteiger absolut interessant sind und tolle Perspektiven bieten.

Jobs-Kompakt NORD spricht täglich mit vielen Firmen und Personalchefs und weiß, welche Unternehmen vakante Positionen zu besetzen haben und welche Anforderungsprofile erwartet werden bzw. für welche Quereinsteiger sich eine Bewerbung lohnt.

Einige dieser Firmen haben sich in der Jobs-Kompakt NORD "Job-Maschine" zusammengeschlossen und erwarten Ihre Bewerbung.

Aktuell sind Großunternehmen, Mittelständler, aber auch Personal-dienstleister vertreten.

Das einzige, was Sie tun müssen: Füllen Sie den Initiativ-Bewerbungs-bogen (re.S.) aus und senden sie ihn an uns (Post, Fax o. E-Mail).

Jobs-Kompakt NORD leitet Ihr Bewerbungsformular an ALLE teilnehmenden Unternehmen weiter und drückt Ihnen die Daumen, dass Sie eine Antwort bzw. eine Einladung zum Bewerbungsgespräch erhalten.

HINWEIS: Ihre Bewerbung wird nicht automatisch an die Inserenten dieser Ausgabe weitergeleitet. Bitte bewerben Sie sich dort direkt!

Die nächste Jobs-Kompakt NORD erscheint schon am

1. November 2011

Anzeigen-Hotline: 040.64.666.1600

18. Oktober 2011

Initiativbewerbung JOB-MASCHINEper Fax an **040/53 53 27 79** oder per Post an**JOBS-KOMPAKT
NORD**Jobs-Kompakt NORD
Rubrik JOB-MASCHINE
Gutenbergring 39-41

22848 Norderstedt

**Ihre Bewerbung über die
JOB-MASCHINE ist selbstverständlich
KOSTENLOS und UNVERBINDLICH.**Bitte in DRUCKBUCHSTABEN schreiben.
Bitte keine Lebensläufe oder ähnliche Dokumente anhängen.

Name _____ Vorname _____ Geburtsdatum ____ / ____ / ____

 männlich weiblich

Staatsangehörigkeit _____

Straße/Nr. _____

Tel./Mobil _____

PLZ/Ort _____

E-Mail _____

Telefonisch bin ich am besten zu erreichen (Tage/Uhrzeit) _____

 Ich suche eine **Vollzeitbeschäftigung** Ich suche eine **Teilzeitbeschäftigung** Ich könnte anfangen zum _____ 2011

Letzte/Aktuelle Tätigkeit _____

Wunsch­tätigkeit _____ Gehaltsvorstellung (Euro/monatl./brutto) _____

Bereitschaft zum **Schichtdienst/Wochenenddienst** ja neinBereitschaft zum **Ortswechsel** ja nein**Schulabschluss** kein Abschluss Hauptschule Mittlere Reife Handelsschule Höhere Handelsschule Fachabitur/Abitur**Berufsausbildung** keine abgeschlossene Ausbildung Abgeschlossene Ausbildung zum/zur _____ Fachhochschule/Studium zum/zur _____**Sonstige Qualifikationen** (Aus-, Fort- und Weiterbildung) _____**Sprachen** deutsch englisch französisch spanisch türkisch polnisch russisch andere _____**SAP-Kenntnisse** keine müssten aufgefrischt werden gut sehr gut**MS-Office** keine müssten aufgefrischt werden gut sehr gut Ich besitze einen **Führerschein folgender Klassen** _____ Ich besitze **keinen Führerschein** Ich besitze **einen Gabelstaplerschein****Sperrvermerk** Bitte geben Sie meine Bewerbung in KEINEM Fall an folgende Firmen weiter _____ Ja, mir ist bekannt und ich bin damit einverstanden, das Jobs-Kompakt meine Bewerbung an unterschiedliche Firmen weiterleitet.
Eine Weitergabe meiner Daten zu werblichen Zwecken untersage ich hiermit ausdrücklich.

Datum / Unterschrift _____

Wie
TREU ist
Hamburg?

20
JAHRE
alster radio
106!8



AB 7 UHR
LIVE IM RADIO!

Der Treuetest
Jubiläumsstaffel