



Mit großem
Stellenmarkt
Ab Seite 16

Mitarbeiter für Technik und Verwaltung dringend gesucht

Anzeige

Spezialist/in f. Gabelstapler

Einstellungszusagen liegen vor!

Frontstapler, Kommissionier- u. Schubmaststapler an 8 m hohen Regalen

Beginn: 04.07.2011

TÜV NORD Technisches Schulungszentrum GmbH & Co. KG
Tel.: 040/780814-0, www.tuevnordschulungszentrum.de

EU-Berufskraftfahrer/in

Einstellungszusagen liegen vor!

inkl. Führerschein Kl. CE oder D*

Beginn: 27.06.2011

*Führerscheinausbildung wird durch
Vertragsfahrerschule durchgeführt


TÜV NORD
Schulungszentrum



Sven Wolter-Rousseaux,
Herausgeber von
JOBS-KOMPAKT NORD

Falscher Ansatz

7,50 oder 8,50 Euro? Politik und Gewerkschaften streiten sich über den Mindestlohn. Mittlerweile geht der Streit aber nicht mehr allein um die Frage "Mindestlohn JA oder NEIN", sondern auch um die Höhe eines solchen.

Doch dieser Streit ist eigentlich nur pervers. Als Niedriglöhner gelten in Deutschland jene, die in Westdeutschland weniger als 9,50 Euro und in Ostdeutschland weniger als 6,87 Euro in der Stunde verdienen. Nach Berechnungen des Instituts für Arbeit und Qualifikation (IAQ) der Universität Duisburg-Essen sind das mittlerweile rund 6,5 Millionen Menschen.

Warum diskutiert man also um Summen, die überhaupt nicht ausreichend sind, um die Betroffenen aus dem Niedriglohnsektor herauszuholen? Es ist doch fast schon egal, ob jemand einen oder zwei Euro aufstocken muss - Das Prekäre ist, dass er überhaupt aufstocken muss.

Insofern steht die Höhe des Mindestlohns eigentlich fest. Alles darunter dient lediglich dazu, den deutschen Arbeitsmarkt vor Dumpinglohn-Arbeitnehmern aus dem Ausland zu schützen.

Ihr Sven Wolter-Rousseaux



Arbeiten bei DESY

Titelthema

Seiten 6 - 7



Lost in Translation

So wichtig sind Fremdsprachen
in der Berufswelt

Seiten 8 - 9



Garagenverkauf

Job-Trends aus den USA

Seite 10



Arbeitgeberdarlehen

Aus dem Arbeitsrecht

Seite 11



Mit Tee in die Selbstständigkeit

Existenzgründung

Seiten 14 - 15



Stellenmarkt

Viele freie Jobs

Seiten 16 - 23

ANZEIGE



Qualifizierung zum Kraftfahrer C/CE

Starttermin:

- 29. Juni 2011

Inhalte:

- Führerschein C/CE
- Beschleunigte Grundqualifikation
- ADR-Gefahrgut-Schein
- Gabelstaplere Ausbildung
- Ladungssicherungsausweis
- Perfektionstraining



SVG-Hamburg
Straßenverkehrsgenossenschaft eG
Bullerdeich 36 · 20537 Hamburg
Telefon: 040 / 25 450 0 · Fax: 040 / 25 450 301
Email: info@svg-hamburg.de · www.svg-hamburg.de

IMPRESSUM

Wolter-Rousseaux Media GmbH

Gutenbergring 39 - 41 | 22848 Norderstedt
Telefon 040.64666.16-00 | Fax -10
TV-Redaktion 040.64666.1617
E-Mail: Redaktion@Jobs-Kompakt.de

Redaktion	Sven Wolter-Rousseaux (V.i.S.d.P), Nora Lincke, Dominique Rousseaux
TV-Produktion	Ernst Matthiesen (Ltg.), Timo Vogel, Sascha Friedrich
Vertrieb	Michael Weikel
Anzeigengrafik	Jörg Maassen
Druck/Auflage	Megadruck (Westerstede) 70.000 Exemplare davon 30.000 Ex. als Beilage in MOPO am SONNTAG
TV-Empfang	In den digitalen Kabelnetzen von Willy-Tel und Wilhelm-Tel
TV-Zulassung	Landesmedienanstalt Hamburg/Schleswig-Holstein
Web	www.Jobs-Kompakt.de
Titelfoto	FOTOLIA.DE

Nachdruck oder auszugsweise Veröffentlichungen nur mit Genehmigung des Herausgebers gestattet.

In Zusammenarbeit mit
 Bundesagentur
für Arbeit

jobcenter
team.arbeit.hamburg

14. Juni 2011

Mindestlohn: SPD und Grüne uneins

8,50 oder doch nur 7,50 Euro? Die Mindestlohndebatte in Deutschland geht in eine neue Runde. Ganz neue politische Bündnisse entstehen. Jetzt berichtete die Frankfurter Rundschau, dass der Hessische Landtag gegen einen Antrag der SPD votierte, die hessische Landesregierung möge sich mit einem entsprechenden Vorstoß im Bundesrat für einen Mindestlohn von 8,50 Euro pro Stunde in Deutschland einsetzen.

Der Antrag scheiterte u.a., weil sich die Grünen der Stimme enthielten. Sie wollen nur einen Mindestlohn von 7,50 Euro unterstützen. Lediglich Die Linke votierte für den SPD-Antrag.

In Berlin will der Rot-Rote-Senat dagegen den Mindestlohn auf 8,50 Euro sogar im Vergabegesetz festlegen, wie die Abgeordnete Burgunde Grosse von der SPD in dieser Woche während einer Aktuellen Stunde im Abgeordnetenhaus zur boomenden Wirtschaft und fairen Beschäftigungssicherung erklärte.

In 20 EU-Staaten gibt es einen Mindestlohn

Plakat-Motiv des DGB zum Mindestlohn in Deutschland
www.mindestlohn.de

GEIZ IST GIER

Niedriglohn macht Deutschland arm. Arm trotz Arbeit.

DEUTSCHLAND BRAUCHT DEN MINDESTLOHN.

Von 27 Mitgliedsstaaten der Europäischen Union verfügen 20 über einen allgemeinen gesetzlichen Mindestlohn. Zwölf davon haben die untere Lohngrenze zum Jahresbeginn 2011 angehoben, in zwei weiteren wurde der Mindestlohn im Herbst 2010 erhöht. Gleichwohl stand die Mindestlohnentwicklung in vielen Ländern "nach wie vor unter dem Vorzeichen der Krise". Zu diesem Schluss kommt Dr. Thorsten Schulten, Tarifexperte des Wirt-

schafts- und Sozialwissenschaftlichen Instituts (WSI) in der Hans-Böckler-Stiftung. Die nominalen Erhöhungen fielen oft geringer aus als in den Vorjahren. Nach Abzug der Inflation waren die Zuwächse bestenfalls bescheiden, in einigen Ländern verloren die Mindestlöhne trotz Anhebung real an Wert. Das war beispielsweise in Frankreich, Belgien oder Großbritannien der Fall, wo die Mindestlöhne real um 0,1 bis 1,1 Prozent zurückgingen.

Quelle/Text: Hans-Böckler-Stiftung

Luxemburg	10,16 Euro
Frankreich	9,00 Euro
Niederlande	8,74 Euro
Belgien	8,58 Euro
Irland	7,65 Euro
Großbritannien	6,91 Euro
Slowenien	4,32 Euro
Griechenland	4,28 Euro
Spanien	3,89 Euro
Malta	3,84 Euro
Portugal	2,92 Euro
Polen	1,85 Euro
Tschechien	1,82 Euro
Slowakei	1,82 Euro
Estland	1,73 Euro
Lettland	1,68 Euro
Ungarn	1,61 Euro
Litauen	1,40 Euro
Rumänien	0,93 Euro
Bulgarien	0,71 Euro

ANZEIGEN



**JETZT CHANCEN NUTZEN
JOB DURCH
WEITERBILDUNG**

- CNC Fertigungstechnik – Fräsen und Drehen
Start: 25.07.2011 – Infoveranstaltung: 28.06.2011
- Kundendienstmonteur
für heizungs- und lüftungstechnische Anlagen
Start: 15.08.2011
- Servicetechniker Windenergieanlagen
Start: 26.09.2011 – Casting: 16.08.2011

Weitere Lehrgänge auf www.elbcampus.de

Jetzt informieren: 040 35905 - 777

www.elbcampus.de  **ELBCAMPUS**
Kompetenzzentrum
Handwerkskammer Hamburg

Lehrgänge mit Perspektive 



Staatliche Förderung!

040 636038-0

Desktop Supporter MCITP/CompTIA A+/ITIL
Start: ab 22. August

Fachkraft Marketing & Vertrieb (m/w)
inkl. Abschluss „Fachberater/-in im Vertrieb (IHK)“
Start: ab 21. Juni | 15. Juli

Netzwerkadministrator/-in Microsoft/Linux

Webdesigner & Webdeveloper
Zertifizierung nach Webmasters Europe

Java Entwickler mit SCJP/SCWCD-Zertifizierung
Start: ab 21. Juni | 18. Juli | 29. August

GFN Trainingscenter Hamburg www.gfn.de

Hey Boss, ich brauch dringend mehr Geld!

Wer sich schlecht bezahlt fühlt, leidet häufiger unter Herzkrankheiten, akutem Bluthochdruck und Depressionen

Der Bonner Ökonom Armin Falk und der Düsseldorfer Soziologe Johannes Siegristen haben eine Studie herausgegeben, die die Auswirkungen von Bezahlung auf die Gesundheit untersucht. Ergebnis: ungerechte Löhne sind schlecht für die Gesundheit, be-

richtet die Bild-Zeitung. „Menschen, die ihre Vergütung als unfair empfinden, geraten schnell unter Stress. Außerdem leiden sie eher unter Herzkrankheiten, Bluthochdruck und Depressionen.“, so Armin Falk gegenüber



FOTO: FOTOLIA.DE

der BILD.

Mit Hilfe eines Experiments hatte Falk untersucht, wie sich das Gefühl von Ungerechtigkeit auf die Gesundheit auswirkt. 80 Studenten wurden in zweiköpfige Teams aus Chef und Arbeiter aufgeteilt. Die Arbeiter bekamen Blätter mit Nullen und Einsen. 25 Minuten lang mussten sie die Nullen zählen, während die Chefs sich entspannen durften. Je mehr Zahlen die Arbeiter addierten, desto mehr Geld erwirtschaftete das Team.

Danach waren die Chefs an der Reihe den erzielten Gewinn aufzuteilen. Im Durchschnitt verteilten sie einen geringeren Gewinnanteil an ihre Mitarbeiter, als die diese erwartet hatten. Anhand der Herzfrequenz konnten die Wissenschaftler feststel-

len, dass erlebte Ungerechtigkeit die Arbeiter in Stress versetzte. Je stärker die Bezahlung von der Summe abwich, die die Arbeiter als angemessenen Lohn ansahen, desto weniger variierte ihre Herzfrequenz.

Und genau das ist schädlich: „Eine verringerte Herzfrequenz kann zum Beispiel ein Frühindikator für Herzerkrankungen sein“, sagt Armin Falk.

Weitere Daten, die Falk vom Sozio-ökonomischen Panels (SOEP) analysierte, bestätigten seine These. Befragte, die sich in ihrer Arbeit unfair vergütet fühlten, bewerteten ihren Gesundheitszustand schlechter als die anderen. Außerdem litten sie signifikant häufiger unter Herzkrankheiten, Bluthochdruck und Depressionen.

ANZEIGEN



PROTEKTOR
Fachschule für Sicherheitsdienstleistungen,
Facility Management und Euromanagement

Kompetenz seit
30 Jahren.

**Weiterbildung nach Maß –
modular und gefördert – für lebenslanges Lernen ...**



Sicherheit

- Sachkunde gem. § 34a GewO
- Sicherheitsfachkraft 3, 6, 9 Monate
- Geprüfte Schutz- und Sicherheitskraft (IHK)
- Servicekraft für Schutz und Sicherheit (IHK)
- Fachkraft für Schutz und Sicherheit (IHK)
- Meister/in für Schutz und Sicherheit (IHK)
- Fachwirt/in für Schutz und Sicherheit



Facility Management

- Servicekraft Facility Management (GEFMA)
- Fachwirt Facility Management (GEFMA)
- Bachelor Facility Management (GEFMA)

**Laufender Einstieg
möglich!**

**... und für Ihre sichere Zukunft:
Vermittlung in einen festen Arbeitsplatz!**

Fachschule Protektor
Steintorwall 4, 20095 Hamburg,
T: 040 3258420, www.fachschule-protektor.eu





In unserem Standort in Hamburg bieten wir modulare Fortbildungen in folgenden Bereichen an:




Modulare Anwenderschulung zur SAP™ Software
(SAP™ ERP 6.0 - Basis SAP R/3™)

Modulare Weiterbildung kaufmännisches Lernzentrum inkl. Erwerb des ECDL

SAP™ Beraterschulung MySAP™ 6.0 Business Intelligence (BI)

Für alle Maßnahmen gilt:

- laufender Einstieg jederzeit (in Vollzeit als auch in Teilzeit möglich)
- Anwenderzertifikate ausgestellt von SAP™ Deutschland oder DLGI®
- Finanzierung über Bildungsgutschein bei Vorliegen persönlicher Voraussetzungen
- Zertifizierung nach AZWV

Besuchen Sie uns gern zu einem persönlichen Gespräch, rufen Sie uns an oder nehmen per E-Mail Kontakt zu uns auf.

FAA Bildungsgesellschaft mbH, Nord
Frankenstr. 35
20097 Hamburg

Ansprechpartnerin: Nadine Langhoff
Tel.: 0421/8300079-0
nadine.langhoff@faa-nord.de

Weitere Informationen finden Sie auf unserer Homepage www.faa-nord.de

14. Juni 2011

Auf die Minute kommt es an

Zeiterfassungsdaten sind heilig. Ihre systematische Manipulation rechtfertigt in der Regel eine fristlose Kündigung. Es sei denn, der nicht erfasste Zeitraum beträgt nur eine Minute, wie das Landesarbeitsgericht Schleswig-Holstein jetzt feststellte



Nach sogenannten festgelegten Arbeitswerten (AW) pro Stunde arbeitet ein Monteur in einem Autohaus und Werkstattbetrieb. Für diese Arbeiten müssen sich die Arbeitnehmer jeweils in ein Zeiterfassungssystem einstempeln. Zwölf Arbeitswerte je Stunde entsprechen dabei 100 Prozent. Sofern an den Auftragsarbeiten ein Auszubildender mitarbeitet, erhöht sich der Wert auf 14/16 AW je Stunde.

Eines Tages wies der Werkstattleiter den 58-jährigen Monteur und Kläger, der seit 1978 beim Autohaus beschäftigt ist, an, einen Ölwechsel an einem Fahrzeug (mit neun AW, entsprechend 45 Minuten) zu erledigen. Der Monteur rief einen Auszubildenden hinzu, der ihm behilflich sein sollte. Die Hilfestellung dauerte eine Minute. Der Kläger wies den Auszubildenden an, sich für diese kurze Zeit nicht in das

Zeiterfassungssystem einzustempeln. Diesen Vorfall nahm der Arbeitgeber zum Anlass einer fristlosen, hilfsweise fristgerechten Kündigung.

Das Arbeitsgericht hat der Kündigungsschutzklage stattgegeben. Die Berufung des Arbeitgebers blieb vor dem Landesarbeitsgericht (LAG) Schleswig-Holstein auch ohne Erfolg.

Zur Begründung führte das Gericht aus, dass ein systematischer Missbrauch der Zeiterfassung grundsätzlich einen wichtigen Grund zur außerordentlichen Kündigung darstellen kann. Das gelte auch dann, wenn der Arbeitnehmer einen Anderen anweist, die Zeiterfassung zu manipulieren, um selbst eine höhere Vergütung zu erzielen.

Das gerügte Verhalten des Klägers stufte das LAG aber als verhältnismäßig geringfügige Verlet-

zung ein, da der Auszubildende den Kläger nur eine Minute unterstützt hatte. Soweit sich der Arbeitgeber darauf beruft, dass der Mitarbeiter in einer Anhörung zum Vorfall erklärt habe, immer so zu verfahren, kann daraus nicht geschlussfolgert wer-

den, dass der Kläger die Auszubildenden stets daran gehindert hat, in den Leistungslohn umzustempeln. Der Arbeitgeber habe zudem keine präzisen Anweisungen zum Einstempeln in die verschiedenen Arbeiten erteilt. Quelle: arbeitsrecht.de

ANZEIGEN



Steuer- und Wirtschaftsfachschule
Seit 35 Jahren

Machen Sie sich fit für die Zukunft!

Umschulung zum/zur

■ Steuerfachangestellten

Zeitraum: 27.06.2011 bis 15.06.2013

Modulare Weiterbildung zum/zur

■ Bilanzbuchhalter/-in IHK

Zeitraum: 10.10.2011 bis 27.09.2012

Modulare Weiterbildung im buchhalterischen Bereich

■ „Fachkraft für Rechnungswesen“

Zeitraum: 17.10.2011 bis 25.06.2012

■ Grundkurs Buchführung / Aufbaukurs Deutsch mit fachbezogenem Sprachtraining (Teilzeit)

Zeitraum: 04.10.2011 bis 12.04.2012

■ Grundkurs EDV / Aufbaukurs Deutsch mit fachbezogenem Sprachtraining (Teilzeit)

Zeitraum: 04.10.2011 bis 12.04.2012

GFS Steuer- und Wirtschaftsfachschule
Moorweidenstr. 10, 20148 Hamburg
Infotelefon: 0800 2363 490 Mail: info@gfs-wifa.de
www.gfs-in-hamburg.de www.gfs-wifa.de

■ Zertifiziert nach DIN EN ISO 9001:2008 und AZWW



Alles im grünen Bereich.



■ Geprüfter EU-Kraftfahrer Personenverkehr/Güterverkehr

inkl. Führerschein Klasse C/CE und D*

Beschleunigte Grundqualifikation

Beginn: monatlich

Info u. Beratung:

Dauer: 6 Monate

Jeden Donnerstag um 14.00 Uhr

*Alle Führerscheinausbildungen werden von unserer Vertragsfahrerschule durchgeführt.

DEKRA Akademie GmbH

Herr Uwe Hoffmann, In de Tarpen 76-80, 22848 Norderstedt

Tel.: 040/53 43 93-65

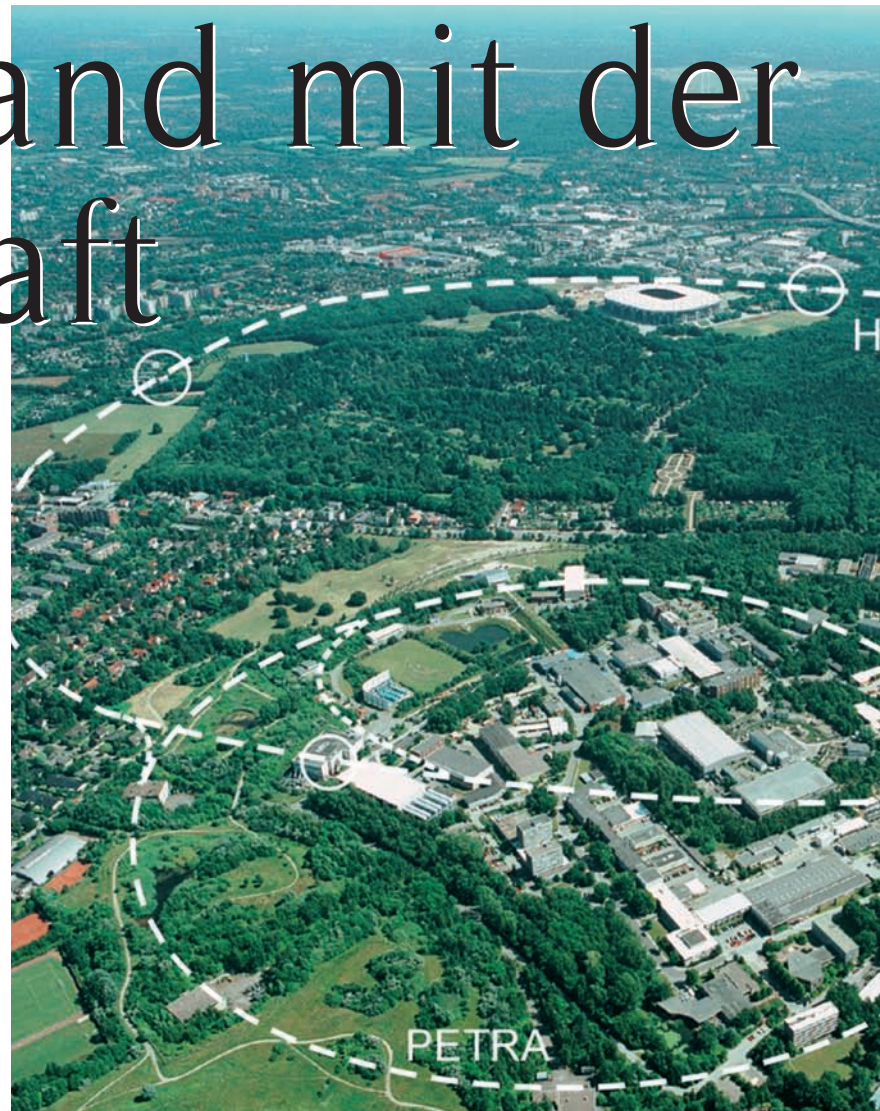
www.dekra-akademie.de/norderstedt

Rufen Sie uns an!

Neuer Job gefällig? www.Jobs-Kompakt.de

Hand in Hand mit der Wissenschaft

DESY – Vier Buchstaben, die weit über die Grenzen Hamburgs hinaus bekannt sind. Hier wird Grundlagenforschung betrieben – das weiß man gerade noch so. Dass DESY auch ein großer Arbeitgeber Hamburgs ist, der ständig auch Mitarbeiter für die Technik und Verwaltung sucht, ist dagegen kaum bekannt



ANZEIGEN

Grone Wissen, das Sie weiterbringt

KOMPETENZEN FÜR DEN ARBEITSMARKT

Kaufmännische Umschulungen

- Bürokauffrau/-mann
- Kauffrau/-mann im Gesundheitswesen
- Kauffrau/-mann im Groß- und Außenhandel
- Kauffrau/-mann für Spedition und Logistikdienstleistung
- Immobilienkauffrau/-mann
- Kauffrau/-mann für Bürokommunikation
- Fachkraft für Lagerlogistik

Kontakt: ☎ 040 23703-109

Stiftung Grone-Schule • Heinrich-Grone Stieg 1 • 20097 Hamburg
www.bildungsgutscheinumschulung.de

Info-Veranstaltung
 kaufm. Umschulungen
 jeden Mittwoch
 10 Uhr • Raum 310

Weiterbildungen für die Wachstumsbranche Logistik

- Verkehrslogistik
- Lagermanagement

Kaufmännische Fachqualifizierungen

- Wirtschaftsentgelt
- Qualitätsmanagement
- MS Office-Anwendungen
- Rechnungswesen
- Personalsachbearbeitung
- Vertrieb

Kontakt: ☎ 040 23703-400

Grone Wirtschaftsakademie GmbH – gemeinnützig –
 Heinrich-Grone Stieg 4 • 20097 Hamburg
www.grone.de/hh-wirtschaftsakademie

Deutsch als Zweitsprache • Haupt- und Realschulabschluss Aus- und Weiterbildungen

- Dialogmarketing
- Lager und Logistik
- Schutz und Sicherheit
- Einzelhandel

Kontakt: Info-Point ☎ 040 23703-0

Grone Netzwerk Hamburg GmbH – gemeinnützig –
 Heinrich-Grone Stieg 4 • 20097 Hamburg
www.grone.de/hh-netzwerk

BERATUNG
 QUALIFIZIERUNG
 VERMITTLUNG



DESY ist eines der weltweit führenden Beschleunigerzentren und gehört zur Helmholtz-Gemeinschaft. Bei DESY werden große Teilchenbeschleuniger entwickelt, gebaut und betrieben, um damit die Struktur der Materie zu erforschen. Das breit gefächerte, international ausgerichtete Forschungsspektrum von DESY beruht auf drei Schwerpunkten: Entwicklung, Bau und Betrieb von Beschleunigern, Forschung mit Photonen sowie Teilchen- und Astroteilchenphysik. Hört sich kompliziert an, ist es auch.

Weltweit führende Wissenschaftler aus über 40 Nationen forschen und arbeiten regelmäßig in Hamburg-Bahrenfeld. Entweder in den zahlreichen Labors auf dem riesigen Gelände gegenüber der Trabrennbahn oder auch direkt an den Beschleunigern HERA, DORIS III, FLASH oder PETRA III.

Über 3.000 Gast-Wissenschaftler kommen jährlich nach Hamburg, um hier den Geheimnissen der Materie auf die Spur zu kommen. Ihre Ergebnisse sind es u.a., die in abgewandelter Form z.B. in die Medizintechnik einfließen. Die Entwicklung modernster CT-Röntgenanlagen oder auch Strahlenkanonen in der Krebstherapie wurden auch möglich, weil z.B. bei DESY die Grundlageninformationen erforscht wurden.

Neben einer Vielzahl von Wissenschaftlern, Ingenieuren, Informatikern oder Technikern ist der Bereich der Verwaltung ebenso wichtig, um einen Apparat wie DESY zu betreiben. Gut 40 Prozent der in Bahrenfeld tätigen Mitarbeiter sorgen im Hintergrund dafür, dass die Forscher sich auf ihre eigentlichen Aufgaben konzentrieren können. Hinzu kommen rund 120 Auszubildende in zwölf verschiedenen Ausbildungsberufen.

„Kaum jemand weiß, dass DESY auch ein attraktiver Arbeitgeber außerhalb des wissenschaftlichen Bereichs ist. Das macht es teilweise richtig schwer, geeignete Kandidaten für den technischen und den Verwaltungsbereich zu finden.“, erklärt uns Jochen Barnstedt, Abschnittsleiter des Recruitments und der Personalentwicklung bei DESY.

Aktuell sucht das Unternehmen z.B. händeringend Personalsachbearbeiter für den Bereich der Personalbetreuung. „Als Stiftung des privaten Rechts vergüten wir alle Positionen gemäß den Tarifverträgen für den öffentlichen Dienst. Vielleicht ist aber auch die Vergütung im öffentlichen Dienst für manche Bewerber nicht attraktiv genug und ein Grund dafür, dass wir so schwer Mitarbeiter finden.“, resümiert Barnstedt.

14. Juni 2011



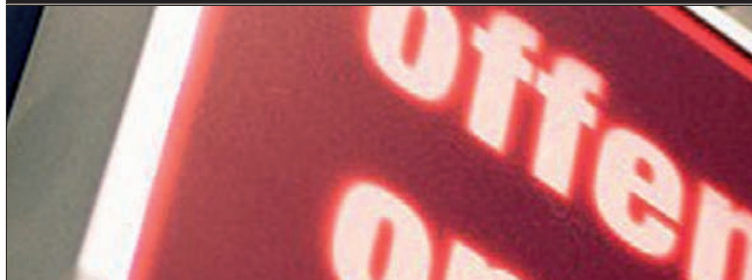
DESY steht für Deutsches Elektronen-Synchrotron und ist eine Forschungseinrichtung der Helmholtz-Gemeinschaft. Das Luftbild zeigt das DESY-Gelände in Hamburg-Bahrenfeld mit Verlaufsgrafiken der unterirdischen Beschleunigeranlagen HERA und PETRA

FOTO: DESY

Zudem vermutet der Personaler, dass außerhalb der DESY-Welt davon ausgegangen wird, dass die Anforderungen an geeignete Kandidaten zu hoch seien. Dass viele Bewerber zurückschrecken, weil ihnen die höhere Physik vielleicht auch etwas unheimlich ist. Doch das ist ganz und gar nicht der Fall. „Wir haben absolut keine überzogenen Anforderungen an unsere Bewerber. Sicherlich müssen sie Fachkenntnisse für die jeweils ausgeschriebene Position mitbringen, in den meisten Fällen mit SAP umgehen können und die englische Sprache beherrschen. Aber das sind absolut normale Anforderungen, die auch in der freien Wirtschaft gefordert werden.“, so Barnstedt, der übrigens von sich selbst sagt, auch nicht unbedingt immer zu verstehen, was „seine“ Wissenschaftler gerade erforschen.

Trotzdem ist der 40-Jährige stolz darauf, ein DESYANER zu sein. Zum Ende unseres Gesprächs lädt er uns noch in die gerade frisch renovierte Kantine ein: „DESY ist eine große Familie. Das merkt man nirgends besser, als hier in der Kantine.“ Dabei deutet er auf die zahlreichen Wissenschaftler, Ingenieure, Techniker und Verwaltungsmitarbeiter, die hier einträglich nebeneinander sitzen, diskutieren und lachen. /DL

DESY ALS ARBEITGEBER



Jobs bei DESY

Für vielseitige und anspruchsvolle Aufgaben in einem internationalen Umfeld sucht DESY engagierte Mitarbeiterinnen und Mitarbeiter sowohl im naturwissenschaftlichen und technischen als auch im kaufmännischen und gewerblichen Bereich ...

Aktuell werden u.a. Mitarbeiter für das **Fremdsprachensekretariat** sowie die **Personalbetreuung** gesucht. Auch **Ingenieure** und **Techniker** haben bei DESY hervorragende Job-Aussichten.

Eine täglich aktualisierte Liste aller offenen Stellen bei DESY in Hamburg und in Zeuthen gibt es im Web unter www.desy.de/ueber_desy/karriere/jobangebote

- Als Stiftung des privaten Rechts werden alle Positionen gemäß den Tarifverträgen für den öffentlichen Dienst vergütet.
- Für die meisten Positionen in der Verwaltung sind gute Englisch- sowie SAP-Kenntnisse Voraussetzung.
- Einige Stellen sind vorerst nur befristet (2 Jahre) ausgeschrieben. Vielfach sind aber Verlängerungen möglich
- Aufgrund der internationalen Ausrichtung haben auch Personen mit Migrationshintergrund und ältere Bewerber gute Chancen
- Bewerbungen können online, aber auch in Papierform erfolgen

Ausbildungsberufe bei DESY

In den u.g. Berufen bildet Desy aus. Die nächste Bewerbungsphase beginnt im August/September 2011.

Am Standort Hamburg

- Elektroniker für Geräte und Systeme
- Elektroniker für Betriebstechnik
- Mechatroniker
- Industriemechaniker Geräte u. Feinwerktechnik (alt); Feingerätebau (neu)

- Industriemechaniker Betriebstechnik(alt); Instandhaltung(neu)
- Technische Zeichner - Fachrichtung Maschinen- und Anlagentechnik, Bereich Maschinenbau,
- Technischer Produktdesigner
- Tischler
- IT-Fachinformatiker - Fachrichtung Systemintegration
- Industriekaufleute
- Fachkraft für Lagerlogistik
- Fachangestellte für Medien und Informationsdienste - Fachrichtung Bibliothek

Am Standort Zeuthen

- Elektroniker für Geräte und Systeme (neu)
- Industriemechaniker - Fachrichtung Geräte- und

- Feinwerktechnik (alt)
- Feingerätebau (neu)
- Industrieelektroniker

Praktika bei DESY

DESY bietet Schülerinnen und Schülern auch die Möglichkeit, mehrwöchige Praktika in den technischen Werkstätten und den Forschungsgruppen zu absolvieren. Zu spannenden Experimentiertagen laden die Schülerlabore 'physik.begreifen' in Hamburg und Zeuthen ein. Beide Standorte bieten außerdem ein Besichtigungsprogramm für Schulklassen an und beteiligen sich an bundesweiten Veranstaltungen wie dem „Girls' Day“

Informationen zu den Ausbildungsmöglichkeiten und Praktika gibt es auch auf der Seite www.desy.de/ueber_desy/karriere/

Kontakt

Deutsches Elektronen-Synchrotron DESY
Personalabteilung
Notkestraße 85, 22607 HH
Telefon: 040.8998-3392
personal.abteilung@desy.de

ANZEIGE



Wir machen fit für den Job und qualifizieren im Kaufmännischen!

Hier eine Auswahl unserer modularen Angebote:

- MS Office
- Englisch fürs Büro
- kaufmännische Grundlagen
- SAP

Förderung über den Bildungsgutschein möglich.

Frau Beck stellt mit Ihnen die passenden Module zusammen.

FITS job konzepte

Lost in Translation

Englischkenntnisse sind heute in vielen Berufen unverzichtbar. Nach Schätzungen des Instituts der deutschen Wirtschaft braucht etwa jeder Dritte Englisch im Job. In Zeiten von Globalisierung und zunehmender internationaler Zusammenarbeit in Wirtschaft, Wissenschaft und Gesellschaft ist Englisch die wichtigste Business-Sprache

Präsentationen auf Englisch, Konferenzen, Telefonate, E-Mails mit englischsprachigen Geschäftspartnern und Kollegen, Business Reports und Fachliteratur auf Englisch – all dies gehört immer selbstverständlicher zum Arbeitsalltag. Wer fundiertes Business-Englisch beherrscht, sichert sich somit seine Chancen auf eine gute Position im Job. Überzeugende Englischkenntnisse sind nicht mehr nur Ausdruck der Allgemeinbildung, sondern immer stärker auch

ANZEIGE

date up

Qualifizierung mit Jobperspektive!

Gesundheit & Pflege

- Grundausbildung Pflegeassistent | Dauer: 3 Monate
- Betreuungskraft nach § 87 SGB XI | Dauer: 3 Monate
- Gesundheits- und Pflegeassistent | Dauer: 16 Monate

Technische Trainings

- Konstruktion mit CATIA V5® | Dauer: 2 Monate
- AutoCAD 2D und 3D | Dauer: 2 Monate
- Update Elektro - und Steuerungstechnik
- Laufender Einstieg möglich

Umschulung HK

- Mechatroniker / Elektroniker Betriebstechnik
- Start: 01.08.2011 | Dauer: 24 Monate

Förderung mit Bildungsgutschein über die Agentur für Arbeit, dem Jobcenter oder andere Kostenträger möglich.

Wir beraten Sie gern!

date up

Hotline 0800 8811889 (kostenlos)

info@date-up.com

www.date-up.com

ENGLISCH DEUTSCH



Voraussetzung für internationale Kommunikation und Mobilität in Arbeit und Wirtschaft.

Arbeitnehmer unterschiedlichster Branchen sind zunehmend mit Kunden, Lieferanten und Kooperationspartnern konfrontiert, die Englisch als kommunikative Basis voraussetzen. Gerade für Mitarbeiter in den Bereichen Vertrieb, Verwaltung und technischer Support ist das Beherrschen fachbezogener Termini, Redewendungen und Zusammenhänge zu einer Frage des sicheren Auftretens sowie der Repräsentanz des Unternehmens geworden. Verhandlungssicherheit wird insbesondere von Wissenschaftlern und Rechtsberuflern verlangt. Auch das Import-Export-Geschäft ist besonders gefordert, sich sprachlich aber vor allem auch interkulturell professionell aufzustellen. Gepflegte Umgangsformen sind von Land zu Land unterschiedlich, da reicht es meist nicht aus, sich an die guten alten deutschen Traditionswerte zu halten. Über die Begrüßung und Basis-Floskeln hinaus, sollten sprachliche Kenntnisse sowie länderspezifische Verhaltensregeln bekannt sein.

Ob der Smalltalk beim Geschäftsessen, spontane Telefonate, E-Mails, Meetings, Präsentationen oder Vertragsverhandlungen, der sichere und souveräne Umgang mit internationalen Geschäftspartnern ist letz-

ten Endes auch Basis für den Erfolg des Unternehmens. So ist es nicht verwunderlich, dass bei deutschen Berufstätigen Aktivitäten wie das Präsentieren vor "Native Speakers" oder die Verhandlung auf Englisch gefürchtet sind und von den Englischlernenden als besonders schwierig eingestuft werden. Hier kommt es darauf an, in der Fremdsprache wirklich sattelfest zu sein. "Ich muss doch in der Lage sein, mit Jerry aus Ohio während unseres Business-Lunch ein paar Sätze über seinen Urlaub zu wechseln oder mich nach Frau und Kindern zu erkundigen, bevor es an den Vertrag und die Zahlen geht", so Sven P., Leiter der Einkaufsabteilung eines in Deutschland ansässigen britischen Stahlproduzenten. Denn Sympathie und gegenseitiges Verständnis sind die Grundlage für jede Geschäftsbeziehung, erst auf dieser Basis kann auch ein erfolgreicher Abschluss erreicht werden. Beispiele aus der Wirtschaft, die aufgrund nicht funktionierender Kommunikation auf Sprachbarrieren beruhend zu einem Scheitern einer Geschäftsidee geführt haben, gibt es genug.

Autorin und Dolmetscherin Veronika Streitwieser: "Viele Deutsche übersetzen zwar die Sprache, aber nicht die Kultur. Deshalb wirken direkte Formulierungen oft wie ein Befehl, obwohl

14. Juni 2011



Sie es gar nicht so meinen. Daher ist es ratsam, immer in der Höflichkeitsform zu sprechen". Und was gilt für geschäftliche E-Mails? Sie sollten kurz und präzise sein. Man ist gehalten, schnell auf den Punkt zu kommen. Dabei heißt Präzision jedoch nicht, auf Feinfühligkeit zu verzichten. Statt: "You must send urgently!" bewirkt ein "Could you, please?" sehr viel mehr.

Umgekehrt fällt mancher auf das englische "You" herein und wird allzu vertraulich. In informellen E-Mails zum Beispiel. Auch wenn der englische Kollege nach und nach seine Anrede von "Dear Mr. Schmidt" bis zu "Hello Helmut" steigert, heißt das nicht, dass er gut Freund mit dem Adressaten ist. Man sollte diese Veränderung in der Anrede immer übernehmen und auf keinen Fall beim förmlichen "Mister" bleiben. Das wäre grob unhöflich.

Den Großteil der englischsprachigen Geschäftspartner deutscher Unternehmen stellen Kontakte mit Großbritannien und den USA dar. Aber auch mit Kollegen aus nicht englischsprachigen Ländern wie z.B. Frankreich, Italien oder Spanien wird in erster Linie auf Englisch kommuniziert. Durch das wachsende wirtschaftliche Gewicht Osteuropas und Chinas werden die Kontakte mit Non-Native-Speakern immer weiter an Bedeutung gewin-

SPRACHKENNTNISSE IN DER BEWERBUNG HERVORHEBEN

Grundsätzlich gilt: Bringen Sie Ihre Sprachtrainings, -reisen und -seminare - egal ob mit der Firma oder auf eigene Faust - möglichst zu einem zertifizierten Abschluss. Folgende Zertifikate sind besonders akzeptiert:

- TOEFL (Test of English as a Foreign Language)
- BEC (Cambridge Business English Certificate)
- LCCI (die Qualifizierungen der London Chamber of Commerce and Industry)
- Europäisches Sprachzertifikat für Englisch (telc)

Wenn Englisch im Job verlangt wird, vermerken Sie Ihre Seminare und Kurse im Lebenslauf am besten unter "Weiterbildung", und stufen Sie sich zusätzlich unter der Rubrik "Kenntnisse" selbst ein (verhandlungssicher, fließend, sehr gut, gut, konversationssicher, mittel). Die Qualität Ihrer Sprachkenntnisse vermerken Sie auch im Anschreiben. Dass Sie in Ihren Lern- und Arbeitsphasen in London, Boston oder

Vancouver Ihre Sprachfähigkeiten vertieft und poliert haben, brauchen Sie nicht gesondert anzumerken.

Stellen Sie sich darauf ein, im Bewerbungsgespräch Teile auf Englisch zu führen. Geht es um Positionen, bei denen die Sprachkompetenz mit entscheidet, dann polieren Sie Ihr Englisch im Vorfeld auf! Wenn der Interviewer die Sprachkenntnisse nicht schon im Vorstellungsgespräch überprüft, schickt man den Kandidaten gerne zum Sprachtest. Falls Sie erst kurz vor dem Jobinterview dazu kommen: Formulieren Sie Ihre Motivation, Ihren

bisherigen Werdegang, Ihre Referenzen auf Englisch vor und üben Sie die Interview-Situation mit einem Bekannten.

Bereiten Sie sich darauf vor, über Ihre Ausbildung, Ihre praktischen Einsätze, das Unternehmen und vor allem über die anstehenden Aufgaben zu sprechen. Wenn Sie gut vorbereitet und mit ihrer Persönlichkeit überzeugen, dann steht Ihrer internationalen Karriere nichts mehr im Wege! Und für alle, die bislang kein Englisch im Job benötigen: Bleiben Sie am Ball, der nächste Positionswechsel kommt bestimmt.

nen, genauso wie das Thema "Interkulturelle Kompetenz".

Die Strategie deutscher Unternehmen in puncto Fremdsprachen-Weiterbildung der Mitarbeiter beruht auf mehreren Faktoren. Der Grad der Auslandsverflechtung spielt dabei ebenso eine Rolle wie die Frage der Unternehmenskultur: Je größer das Unternehmen und je stärker die Zusammenarbeit mit eigenen internationalen Niederlassungen oder Geschäftskontakten weltweit, desto öfter wird Englisch als Geschäftssprache innerhalb des Unternehmens eingesetzt. Für die Mehrheit der Betriebe und Konzerne, die international vernetzt sind, ist Englisch bereits heute am Arbeitsplatz die einzige oder eine von mehreren offiziellen Geschäftssprachen. Dann liegt es nahe, dass der Arbeitgeber in die sprachliche Kompetenz seiner Mitarbeiter investiert. Schulungen in Abteilungs- oder Einzelklassen werden immer häufiger angeboten.

Es ist jedoch eine Entwicklung zu erkennen, dass immer weniger Unternehmen für die Fremdsprachen-Weiterbildung ihrer Mitarbeiter aufkommen. Momentan übernehmen die Firmen noch ca. 42% der Kosten für Weiterbildungsmaßnahmen im Bereich Sprachen/Interkulturelles Training. Eine Prognose des Manager Seminare Verlags geht allerdings davon aus, dass diese Quote kurzfristig auf 32% abnehmen wird.

Das bedeutet, die Verantwortung wird stärker auf den Einzelnen selbst übertragen. Selbstlernmedien, E-Learning und Internet-Foren spielen neben Sprachschulen, Sprachvereinen und Sprachreisen eine große Rolle. Grundsätzlich gilt: Englisch wird immer wichtiger.

ANZEIGE

Qualifizierung + Einstellungszusage = JOB



Qualifizierung zum/zur:

- **Sicherheitsmitarbeiter/in**
u.a. Sachkunde gem. § 34a GewO,
Waffensachkunde **Beginn: 08.07.2011**
- **Alltagsbegleiter/in**
Qualifizierung gem. § 87b Abs. 3 SGB XI
Beginn: 08.08.2011
- **Fachkraft für Kfz-Unfallschadenreparatur** Sachkundenachweis
Klimaanlagen und Airbag-/Gurtstraffersysteme
Beginn: monatlicher Einstieg
- **City-Logistiker/in** Inkl. Führerschein Kl. BE*
Beginn: 04.07.2011

Umschulung zum/zur:

- **Karosserie- u. Fahrzeugbauer (m/w)**
- **Fachkraft für Lagerlogistik (m/w)**
- **Fahrzeuglackierer/in**
- **Kfz-Mechatroniker/in**
- **Servicekraft und Fachkraft für Schutz und Sicherheit (m/w)**
- **Kaufmann/frau für Spedition und Logistikdienstleistungen**

* Führerscheinausbildung durch Vertragsfahrschule

Beratung und Information:

Dienstags und Donnerstags zwischen 10:00 und 15:00 Uhr
oder telefonisch: 040/780 814-0

TÜV NORD Technisches Schulungszentrum GmbH & Co. KG
Gründgensstraße 6
22309 Hamburg
tsn-hamburg@tuev-nord.de
www.tuevnordschulungszentrum.de

Die Geschäftsidee



Direkt aus den USA von Nora Lincke

Geld aus der Garage

Vor allem jetzt, da die Sommermonate wieder begonnen haben, hat eine spezielle Form des Geldverdienens in den USA Hochsaison: der Yard Sale. Zu deutsch heißt das so viel, wie Gartenverkauf. Es vergeht nicht ein Wochenende, an dem in unserer Nachbarschaft kein solches Spektakel stattfindet. Und das kann es wirklich sein, ein Spektakel



Vor allem in wirtschaftlich schlechteren Zeiten weiß sich der Amerikaner oft selbst zu helfen, indem er einfach die Dinge verkauft, die er nicht mehr benötigt. Das kann teilweise im großen Stil erfolgen: von Klamotten, über Küchengeräte, Möbel und Kosmetika, bis hin zu Fahrrädern, Autos und Stereoanlagen. Aber auch leere CD- und DVD-Hüllen, Gummibänder oder Batterien werden angeboten. Wer Geld braucht, der bekommt auf einmal den Drang, die eigenen vier Wände zu entrumpeln.

Als "Ladenfläche" dient die eigene Auffahrt und der Vorgarten. Da diese hier in der Regel sehr offen zugänglich sind - die Amerikaner haben sehr selten einen Zaun um ihr

Grundstück - bietet sich meist ausreichend Platz um all die angesammelten Stücke zur Schau zu stellen. Auf Klapptischen drapiert, über Kleiderständer gehängt oder einfach auf der Rasenfläche ausgebreitet kann sich der interessierte Yard Sale Shopper einen Eindruck über die Ware verschaffen.

Auf allen Umgebungsstraßen stehen Schilder, die auf den großen Verkauf im Garten hinweisen. Teils sind diese selbst gebastelt, teils hoch professionell gefertigt, manchmal auch kaum lesbar. Wie auch immer, es soll dafür gesorgt werden, dass die Autofahrer, Gelegenheits-Fußgänger und 'Ausnahms'-Fahrradfahrer dieser Nation auch in jedem Fall mitbekommen, dass es einen neuen Yard

Sale gibt. Oft weisen die Schilder bereits einige Tage oder sogar eine Woche im Voraus auf das Ereignis hin.

Ist es dann so weit, geht es schon früh morgens los. Die Garage steht offen und dient als schattiger Unterschlupf für die Hobby-Verkäufer. Eine Tupperbox dient als temporäre Kasse, die Thermoflasche Kaffee ist stets griffbereit. Und auch die Schnäppchenjäger sind schon früh unterwegs. Denn es kann sich wirklich lohnen! Wer auf bestimmte Dinge aus ist, der kann beim Yard Sale wahre Glückstreffer landen.

So haben es sich manche Amerikaner zum allwöchentlichen Ziel gemacht, sämtliche Garagen und Yard Sales der Umgebung abzuklappern. Und da können einige zusammen kommen! Es kommt nicht selten vor, dass ganze Nachbarschaften sich zusammenschließen und einen "Community Sale" veranstalten.

So brauchen sie weniger Hinweisschilder aufzustellen und die Kundschaft freut sich auch, dass sie nicht mehrere verschiedene Gebiete abfahren muss, sondern in einer Gegend bleiben und gleich mehrere Sales nacheinander durchforsten kann.

Der Vorteil gegenüber dem Flohmarkt - den gibt es hier nämlich auch, nur flea market genannt: Man muss keine Gebühren zahlen und hat unbegrenzten Platz. Denn das eigene Grundstück dient als Verkaufsfläche. Jeder kann seinen Yard Sale so gestalten wie er will. Oft kommt

man aus dem Staunen nicht heraus, wenn man im Vorbeifahren die kunterbunten Vorgärten mit den Menschenmengen darin sieht.

In den USA hat diese Art des Verkaufens einen guten Ruf, die Qualität muss gut sein, hier wird nichts einfach nur "verramscht" - sonst versaut man sich sein Image... Der Yard Sale ist in der Tat für alle Beteiligten eine profitable Angelegenheit. Auch wenn die Preise wirkliche Schnäppchenpreise sind, die Summe macht's. So kann der Verkäufer an einem Yard Sale Wochenende gut und gerne über 1.000 Dollar einnehmen. Und die Shopper bekommen für wenig Geld ausgefallene Dinge oder einfach Utensilien des täglichen Bedarfs, die sonst teurer wären.

Man muss "Second Hand" halt mögen, Zeit mitbringen und gesprächig sein. Denn ohne einen kleinen Plausch von Yard Sale Profi zu Yard Sale Profi kommt man hier nicht davon. Wir wurden sogar einmal von einem anderen Shopper zur Seite genommen. Er teilte uns mit, dass er bei einem anderen Yard Sale - gleich um die Ecke - eine noch bessere Babywippe gesehen habe. Für 5 Dollar weniger!

Gesagt getan. Unser Sohn wippt heute putzmunter und fröhlich in besagtem Stück vor sich hin. Eine gute Investition in die Familie und wenn er herausgewachsen ist, dann wird das Exemplar wohl irgendwann auf unserer Ausfahrt zum Verkauf stehen...
Ihre Nora Lincke

ANZEIGE



„Lernen Sie die Sprache des Erfolgs!“

<p>Mit Berlitz im Job überzeugen, z. B. mit: Englisch & Deutsch für den Beruf English for the Office in Voll- und Teilzeit Projektmanagement mit Wirtschaftsenglisch</p> <ul style="list-style-type: none"> • Geprüfter Bildungsträger • Viele förderfähige Bildungsangebote • Langjährige Erfahrung • Sehr gute Vermittlungsquote • Schnelle und nachhaltige Lernerfolge 	<p>3 x in Hamburg: Am Gänsemarkt Gänsemarkt 24 Telefon 040 30 03 37 40 Am HBF Kurze Mühren 2 Telefon 040 32 08 26 80 Norderstedt Rathausallee 70 Telefon 040 53 53 23 23</p> <p style="text-align: center;">Berlitz www.berlitz.de</p>
--	--

14. Juni 2011

Arbeitgeberdarlehen

Einige Arbeitgeber gewähren ihren Mitarbeitern auf Wunsch ein Darlehen. Grundsätzlich gelten dabei die allgemeinen Regeln wie auch bei einem Bankdarlehen, jedoch sind beim Arbeitgeberdarlehen einige, aber absolut entscheidende, Besonderheiten zu berücksichtigen

Nicht nur große Betriebe gewähren ihren Mitarbeitern Darlehen. Für größere Anschaffungen, aber z.B. auch für Umzugskosten wegen eines Stellenwechsels, wird vom Arbeitgeber mitunter Geld als Darlehen zur Verfügung gestellt, welches in der Regel ratenweise zurückgezahlt werden soll. Grundsätzlich zu beachten ist jedoch, dass der Arbeitsvertrag nicht mit dem Darlehensvertrag oder andersherum zusammenhängt. Das Darlehen wird unabhängig vom Arbeitseinkommen gewährt, im Prinzip wie bei einer Bank. Es wird möglicherweise ein fester Zinssatz vereinbart. Bei Großunternehmen meistens günstiger als der Marktzins bei Banken. Die genauen Bedingungen wie etwa Rückzahlungsvereinbarungen sollten aus Beweisgründen schriftlich festgehalten werden, auch wenn dies rechtlich nicht notwendig ist. Oftmals kommt es am Ende eines Arbeitsverhältnisses zum Streit über das Darlehen. Das Ende des Arbeitsvertrages bedeutet nicht automatisch die sofortige Rückzahlbarkeit.

Meistens wird vereinbart, dass die Rückzahlung aus den laufenden Bezügen erfolgen soll. Dabei

darf der Arbeitgeber aber nicht mehr abziehen als andere Gläubiger auch. Gepfändet werden kann bei einem Single erst ab 990.- Euro, bei einem alleinverdienenden Familienvater mit zwei Kindern erst ab 1770.- Euro. Sind keine Regeln der Rückzahlung getroffen, muss der Arbeitgeber

das Darlehen ordnungsgemäß kündigen, sonst läuft das Darlehen weiter. Dies gilt auch, wenn das Arbeitsverhältnis endet. Keinesfalls wird dann ohne Regelung die sofortige Rückzahlung fällig. Nur unter bestimmten Voraussetzungen kann dies vereinbart werden. Standardverträge sollte der Arbeitgeber dafür nicht verwenden, denn die halten einer rechtlichen Überprüfung oftmals nicht stand. Der Arbeitnehmer muss nicht damit rechnen, dass die sofortige Rückzahlung bei Kündigung in Standardverträgen steht, da sie nicht dem Gesetz entsprechen. Nach Gesetz ist eine Kündigung erforderlich. Grundsätzlich kann man davon ausgehen, dass sofortige Fälligkeit

unzulässig ist, wenn die Kündigung vom Arbeitgeber kommt oder dieser dem Arbeitnehmer Grund gegeben hat, selbst aus wichtigem Grund zu kündigen. Anderenfalls wäre es dem Arbeitgeber jederzeit möglich, den Arbeitnehmer mit der Rückzahlung unter Druck zu setzen. Er brauchte nur zu kündigen. Das wäre mit den Grundsätzen des deutschen Rechts selbstverständlich nicht zu vereinbaren. Andererseits ist jedoch die Regelung der sofortigen Rückzahlungspflicht für den Fall zulässig, dass der Arbeitnehmer Grund für eine außerordentliche Kündigung durch den Arbeitgeber gegeben hat. Denkbar ist auch die Vereinbarung, wonach eventuelle Zinsvergünstigungen, die dem Arbeitnehmer gewährt wurden, entfallen, falls dieser kündigt.

Die Vereinbarungsmöglichkeiten sind auch noch unter einem anderen Gesichtspunkt beschränkt. So wie vermieden werden soll, dass der Arbeitgeber den Mitarbeiter durch Kündigung zur Rückzahlung zwingen kann, so darf es auch nicht sein, dass der Arbeitnehmer durch den Darlehensvertrag an einer eigenen Kündigung gehindert wird, nur weil er dann alles auf einmal zurückzahlen müsste. Ein Arbeitnehmer kann jederzeit unter Einhaltung der Kündigungsfrist

seinen Arbeitsplatz wechseln. Würde dann ein Darlehen sofort fällig und der noch offene Betrag wäre so hoch, dass er nicht auf einmal aufgebracht werden könnte, würde der Arbeitnehmer durch wirtschaftlichen Druck von der Kündigung abgehalten werden. Dies wiederum ist mit dem deutschen Recht auch nicht vereinbar, da die Berufsfreiheit grundgesetzlich garantiert ist.

Wie man sieht, ist auch hier das Arbeitsrecht kompliziert. Gesetzliche Regelungen gibt es nur im allgemeinen Zivilrecht. Wie fast immer, ergeben sich die speziellen arbeitsrechtlichen Aspekte aus der Rechtsprechung, meistens der Arbeitsgerichte oder auch der Landesarbeitsgerichte. Genaue Kenntnis der Rechtsprechung der örtlich zuständigen Gerichte ist daher notwendig. Ein Fachanwalt hat diese Kenntnis. Meistens jedenfalls. Dies ist auch deshalb wichtig, da bei Beendigung des Arbeitsvertrages durch Aufhebungsvertrag oder auch durch einen gerichtlichen Vergleich das Schicksal des Darlehens sofort mitgeregelt wird. Es ist daher in jedem Fall notwendig, seine Rechte zu kennen. Lassen Sie sich fachanwaltlich beraten.

Text: Otmar Korte,
Fachanwalt für Arbeitsrecht



Mit freundlicher Unterstützung durch



RA Otmar Korte

KORTE
FACHANWÄLTE FÜR ARBEITSRECHT

Niendorfer Str. 143 • 22848 Norderstedt • Tel.: 040 /52 88 44 44 • Fax: 040 /52 88 44 45
E-Mail: ra@korte-rechtsanwalt.de • www.korte-rechtsanwalt.de



RA Dennis Küster

FACHKRÄFTEMANGEL WAR GESTERN!



Diese Schuhe passen!
Der Weg zu neuen Mitarbeitern führt über FITS.

Sie sind interessiert, mehr über die hier gezeigten Arbeitssuchenden zu erfahren? Informationen dazu und weitere Profile mit unterschiedlichen

beruflichen Hintergründen erhalten Sie gern von Frau Beck.

Auf Wiedersehen in der nächsten Ausgabe von Jobs-Kompakt!



Teamassistentin / Sachbearbeitung

Meine Erfahrungen

- Anzeigenverwaltung
- Öffentlichkeitsarbeit
- Pressearbeit
- Internetagentur
- Korrespondenz
- Kundenbetreuung

Meine Kenntnisse

- MS Office mit ECDL
- SAP
- Englisch Muttersprache
- Niederländisch
- Afrikaans

Ich bin

- aufgeschlossen
- empathisch
- hilfsbereit

Ich arbeite

- sorgfältig
- engagiert
- teamorientiert

Chiffre **BG VZ**

Diese Profis suchen einen neuen Job.



Dekorateurin/ Stylisten

Meine Erfahrungen

- Messestandgestaltung
- Dekorationen
- Verkaufsförderung (Planung, Durchführung)
- kundenorientierte Produktpräsentation

Meine Kenntnisse

- Fotostyling
- Floristik
- Produktentwicklung

Ich bin

- kreativ
- belastbar
- engagiert
- kommunikativ

Ich arbeite

- zuverlässig
- eigenverantwortlich
- kundenorientiert

Chiffre **WS B8 SM**



Assistenz der Geschäftsführung/ Disponentin

Meine Erfahrungen

- Projektmanagement
- Projektkoordination
- Projektorganisation
- Mehrsprachige Korrespondenz

Meine Kenntnisse

- MS Office Paket
- DATEV
- Russisch

Ich bin

- zielstrebig
- belastbar
- flexibel
- lernfähig

Ich arbeite

- strukturiert
- zielorientiert
- analytisch

Chiffre **WS B8 AS**



Kfm. Sachbearbeitung Touristik / Dienstleistung

Meine Erfahrungen

- 18 Jahre Erfahrung im Reisebüro
- Kundendienst
- Dialogmarketing
- Führungserfahrung
- Produktentwicklung

Meine Kenntnisse

- MS Office Paket
- EDV-Skills
- Programmierung
- Reservierungssysteme
- Englisch verhandlungssicher

Ich bin

- zuvorkommend
- kommunikationsstark
- offen für Neues

Ich arbeite

- organisiert
- strukturiert
- zielorientiert
- kundenorientiert

Chiffre **WS B8 TM**



Verkäuferin Mode / Wohnaccessoires

Meine Erfahrungen

- Kundenberatung
- Warenpräsentation
- Kassenführung
- Kassenabrechnung
- Warendisposition
- Lagerpflege
- Vertretung der Teamleitung

Meine Kenntnisse

- MS Office mit ECDL (europ. Computerführerschein)
- gutes Englisch
- Textilkunde
- Marketing

Ich bin

- kommunikativ
- sozial kompetent
- überzeugend
- zielstrebig

Ich arbeite

- selbständig
- serviceorientiert
- engagiert

Chiffre **WS B8 AG**



Lagerist/ Kommissionierer

Meine Erfahrungen

- 9 Jahre Lagererfahrung
- Warenannahme
- Warenversand
- Kommissionierung

Meine Kenntnisse

- Staplerschein
- MS Office Paket
- Führerschein Kl. 3

Ich bin

- zuverlässig
- pünktlich
- hilfsbereit

Ich arbeite

- selbstständig
- verbindlich
- pflichtbewusst

Chiffre **WS D1 GH**



KFZ-Mechaniker

Meine Erfahrungen

- Wartung
- Reparatur
- Bremsen

Meine Kenntnisse

- Unfallreparatur (Lack etc.)
- Airbag / Gurtstraffer
- Schweißen
- Rostschäden
- Diagnose (OBD)

Ich bin

- teamfähig
- hilfsbereit
- zuverlässig
- aufgeschlossen

Ich arbeite

- ordentlich
- gewissenhaft
- sauber

Chiffre **WS B3 MU**

Auf den Tee gekommen

Partnern mit Unternehmergeist und Affinität zu Tee bietet TeeGschwendner die Chance, als Franchisepartner Teil eines etablierten Systems zu werden. In Deutschland hat sich das Unternehmen mit Sitz im rheinischen Meckenheim bei Bonn in den vergangenen 25 Jahren zum Marktführer im Teefacheinzelhandel entwickelt



Es duftet nach Kräutern und Früchten, wenn man in ihren Laden kommt. Hell und freundlich ist es hier, das Ambiente wirkt modern, aber dennoch einladend. Direkt am Jungfernstieg, gleich an der Binnenalster hat Chitra Singh-Verma ihr Teefachgeschäft. Sie ist Teil des Franchise-Netzwerkes von TeeGschwendner.

Rund 120 Partner-Geschäfte gibt es mittlerweile in Deutschland. Über 300 lose Teesorten und diverse Aufgussbeutel-sortimente bieten die Franchisepartner in den durchschnittlich 55 Quadratmeter großen Läden an. So auch Frau Singh-Verma. Sie wurde 1974 in New Delhi geboren. Ihre Schul- und Studienzeit hat sie in Deutschland verbracht. "Nach meinem Jurastudium stellte sich mir die Frage, ob dies wirklich der richtige Beruf für mich ist. Meine Mutter war zu dieser Zeit Franchisenehmerin bei TeeGschwendner und so kam der Gedanke: „Ja warum nicht?“, berichtet die sympathische Frau mit einem Lächeln auf den Lippen.

2002 hatte sie den bereits bestehenden Teeladen am Gänsemarkt übernommen. "Die nötige Ablösesumme und Franchisegebühr habe ich durch eigenes Kapital finanziert", so die gebürtige Inderin. Für sie war es ein großer Vorteil, eine bereits etablierte Filiale übernehmen zu können. So konnte sie auf bestehende Strukturen zurückgreifen und musste nur noch dafür sorgen, den Gewinn auszubauen.

Anscheinend hat sie ihre Sache sehr gut gemacht, denn die Zentrale

in Mitteldeutschland hat ihr bereits zwei Jahre später das Vertrauen ausgesprochen, das Geschäft in noch prominenterer Lage, am Jungfernstieg zu leiten. So zog Frau Singh-Verma am 16. Oktober 2004 mit ihrem Team an den Hamburger Jungfernstieg um und leitet seither dort das beliebte Geschäft rund um die Welt des Aufgussgetränks.

"Zu Beginn meiner Franchisezeit lag die Schwierigkeit für mich darin, eine Wohnung in Hamburg zu finden. Bei den anderen Dingen rund um die Existenzgründung selbst stand mir die Zentrale mit Rat und Tat zur Seite", erinnert sich die studierte Juristin. Vor allem hat ihr beim Schritt in die Selbstständigkeit die Bekanntheit und der Wiedererkennungswert der Marke Mut gemacht und letztendlich zum Erfolg verholfen.

Ganz besonderen Wert legt Chitra Singh-Verma darauf, dass ihre Kunden stets eine fachkundige Beratung erhalten. Service steht an erster Stelle. So versucht sie sich beispielsweise an spezielle Teevorlieben ihrer Stammkunden zu erinnern und hat immer ein offenes Ohr für die Wünsche ihrer Kunden.

Ist einmal der gewünschte Tee nicht Teil des Sortiments, so leitet das Team des Ladens am Jungfernstieg diese Information weiter an die Zentrale. Denn Unternehmensphilosophie des Franchisegebers ist es: Alle Einzelhändler sind an der Sortimentsgestaltung und der Unternehmensentwicklung beteiligt. Die Partner vor Ort werden daher dazu aufgefordert, Kundenwünsche

ANZEIGE



**Hochschule
für Oekonomie & Management**
University of Applied Sciences

www.fom.de

Hochschulstudium neben dem Beruf

Vorlesungen im FOM Hochschulstudienzentrum Hamburg

Berufsbegleitendes Hochschulstudium zum:



<p>Bachelor of Arts</p> <ul style="list-style-type: none"> - Business Administration - International Management - Steuerrecht <p>Bachelor of Laws</p> <ul style="list-style-type: none"> - Wirtschaftsrecht <p>Bachelor of Science</p> <ul style="list-style-type: none"> - Wirtschaftsinformatik 	<p>MBA</p> <ul style="list-style-type: none"> - Business Administration <p>Master of Arts</p> <ul style="list-style-type: none"> - Accounting & Finance - Human Resources - IT Management - Logistik - Marketing & Communications - Marketing & Sales - Public Management <p>Master of Laws</p> <ul style="list-style-type: none"> - Wirtschaftsrecht
---	---

Info-Veranstaltungen im FOM Hochschulstudienzentrum:

<p>Bachelor-Studiengänge</p> <ul style="list-style-type: none"> ■ Do. 07.07.11 18:00 Uhr ■ Do. 04.08.11 18:00 Uhr 	<p>Master-Studiengänge</p> <ul style="list-style-type: none"> ■ Di. 12.07.11 18:00 Uhr ■ Di. 09.08.11 18:00 Uhr
--	--

FOM Hochschulstudienzentrum Hamburg | Rothenbaumchaussee 5 | 20148 Hamburg

Infos unter: 0800 1959595 | studienberatung@fom.de | www.fom.de

14. Juni 2011

In Deutschland trinken die Ostfriesen mit rund 300 Liter pro Jahr am meisten Tee. Damit liegen sie nur knapp hinter den Briten (340 Liter)

Foto: FOTOLIA.DE



und Vorschläge weiterzugeben.

Das Franchise-Konzept des traditionsreichen Teegeschäftes, für welches Albert Gschwendner 1976 zusammen mit seinen Brüdern den Grundstein legte, basiert auf kleinen Ladenflächen in bester Stadtlage. In kleineren Städten reichen Flächen von ca. 30 qm aus. Somit ist für die Franchisepartner lediglich eine geringe Investition notwendig. Entspricht das Geschäft den Erfolgsparametern des Franchisegebers, wird ein schlüsselfertiges Konzept unterbreitet.

"Unsere Partner sind umfassend geschult und gelten in 'ihrer' Stadt jeweils als die kompetenten Tee-fachleute", heißt es aus der Firmenzentrale. Auch in Städten unter 30.000 Einwohnern könne im Nebenerwerb ein ausreichender Ertrag erwirtschaftet werden. Die Öffnungszeiten des Geschäftes werden vom Partner festgelegt. Zentrale Voraussetzung für die Franchisenehmer: Die Gestaltungs- und Marketingkriterien müssen anerkannt und eingehalten werden.

Zwar verstarb der visionäre Firmengründer Albert Gschwendner im Juli 2010 im Alter von 56 Jahren, doch seine Vision lebt weiter. So ist die Teekette mittlerweile auf der ganzen Welt präsent. Von Deutschland, Luxemburg, Österreich und der Schweiz über Lateinamerika, den arabischen Raum bis hin zu den USA, wo vor kurzem neben den bestehenden Geschäften zwei Shops in New York - im Rockefeller Center und am Broadway - eröffnet wurden.

INFOS ZUM FRANCHISESYSTEM

Finanzielle Voraussetzungen

Eintrittsgebühr: 10.000 Euro
Franchisegebühr: keine
Werbegebühr: 4 % vom Tee-Einkauf
Investitionsvolumen: zwischen 50.000 und 90.000 Euro
Eigenkapital von 20% der Investitionssumme (ca. 15.000 - 20.000 Euro) erforderlich
Keine laufende Lizenzgebühr. Dafür 2 % Verwaltungskostenzuschlag auf Grundmiete (max. 40 Euro pro Monat bei Anmietung durch TeeGschwendner)

Auszeichnungen

2005 wurde TeeGschwendner als bestes Franchisesystem der F & C Partner-Zufriedenheitsbefragung ausgezeichnet. Befragt wurden alle TeeGschwendner Fachgeschäfte nach Kriterien wie z. B. Leistung / Betreuung der Zentrale, Marktauftritt, Gebühren & Preise, etc. 2009 wurde TeeGschwendner vom Institut für Franchising und Cooperation im Rahmen des Deutschen Franchisetages mit dem Golden Award als besonders gutes Unternehmensnetzwerk ausgezeichnet. Er bekundet dem Unternehmen eine überdurchschnittlich hohe Beziehungsqualität zwischen Franchisezentrale und Franchisepartnern.

Leistungen, des Franchisegebers

- Seminare und Workshops
- Beratung in allen unternehmensrelevanten Bereichen durch Fachabteilungen innerhalb des Meckener Service- und Kompetenzzentrums
- Permanente Information über Partnerrundschreiben
- Regelmäßige Besuche durch Franchise-Berater und Paten
- Managementhilfen wie Organisationshandbücher, Betriebsvergleiche oder Warenwirtschaftssystem
- Partnerzufriedenheitsbefragung
- Meinungsaustausch / Kommunikation
- 2 x pro Jahr Treffen in regionalen Arbeitskreisen mit einem Vertreter der Zentrale
- 1 x pro Jahr Treffen aller Franchisenehmer (Börse für Erfahrungs- und Meinungsaustausch)
- 1 x pro Jahr Franchise-Forum (alle Beiräte, Delegierte und Vertreter der Zentrale)
- 4 Beiräte (jeweils mind. 4 Partner und 1 Vertreter der Zentrale) beraten regelmäßig gemeinsam über Einkaufs-, Deko-, Sortiments- und Marketingstrategien

Tee / Tee-Einkauf

- Qualitätsorientierter Tee-Einkauf durch renommierte Tea Taster
- Teesortiment mit über 300 Sorten
- Permanente Sortimentsentwicklung
- Kreativteam zur Erarbeitung neuer Kreationen (4 Partner + 1 Mitarbeiter aus der Zentrale)
- Über 100 geschützte Marken
- Eigene Produktion & Packerei
- Qualitätssicherung (sensorisch und analytisch im eigenen lebensmittelchemischen Labor)
- Kompetente Ansprechpartner für Kunden- und Partnerfragen

- Aus- und Fortbildung in Form von Teeseminaren und -verkostungen
- Qualifizierung zum TeeSommelier
- Zentrales Marketing
- permanente Weiterentwicklung des Systems, des Marktauftritts und der Marke, Pflege der Dachmarke
- Ideen für alle Systempartner multiplizierbar machen
- Entwicklung von Werbe- und Kommunikationsmaterialien nach dem Corporate Design
- bundesweite Public-Relations-Arbeit
- regionale PR- und Werbekonzepte
- Deko-Aktionen und -konzepte
- e-Commerce / Internet-Homepage
- Konzeptentwicklung zur Erschließung weiterer Vertriebswege (Gastronomie)
- Marktstudien
- identifizieren
- Sie sind bereit, für die Gemeinschaft Kompromisse einzugehen
- Sie sehen sich nicht als Fädenzieher im Hintergrund, sondern wollen selbst aktiv im Laden stehen und selbst Ihr bester und kompetentester Verkäufer sein
- Sie möchten aktiv Ihr lokales Netzwerk bearbeiten und erweitern
- Sie sind sich bewusst, was Selbstständigkeit bei einheitlichem Marktauftritt bedeutet
- Sie wollen sich für ein lebendiges Wachstum in das System einbringen
- Sie verfügen über Startkapital

Derzeit werden Partner für folgende Standorte gesucht

Celle, Detmold, Dormagen, Erfurt, Gießen, Hameln, Hilden, Ingolstadt, Jena, Kiel, Landshut, Marburg, München-Schwabing, Offenburg, Potsdam, Rostock, Schweinfurt, Siegen, Weizlar

Kontaktaufnahme für Interessierte

TeeGschwendner GmbH
Heidestraße 26, 53340 Meckenheim
Tel.: 02225 / 92 14-0
fassbender@teegschwendner.de
www.teegschwendner.de
Kontakt zur Filiale am Jungfernstieg
TeeGschwendner
Jungfernstieg 7, 20354 Hamburg
Tel.: 040 / 348 06 20

Anforderungsprofil für Franchisepartner

- Sie haben eine Affinität zu Tee
- Sie sind idealerweise Kauffrau/-mann
- Sie haben den Anspruch, der kompetenteste und erfolgreichste Teefachhändler in der Region zu sein
- Sie sind erfolgsorientiert und motiviert
- Sie wissen, dass Einzelhandel harte Arbeit bedeutet
- Sie ergreifen unternehmerische Initiative
- Sie können sich mit der TeeGschwendner Firmenphilosophie und dem Marketing-Konzept

ANZEIGE

40 Teledozenten 22 Module 1 Abschluss: Journalist/in



Die Freie Journalistenschule ist die einzige Journalistenschule in Deutschland ihrer Art: An ihr werden Personen mit einer fachlichen Erstausbildung zu Journalisten weitergebildet.

Im 12- bis 24-monatigen Fernstudium an der Freien Journalistenschule lernen Sie in kompakter, ganzheitlicher Form das Handwerkszeug in den Feldern Journalismus, Medien und ggf. Öffentlichkeitsarbeit. Neben den drei Kernfächern werden zahlreiche Wahlpflichtfächer angeboten, die Ihnen eine auf Ihren persönlichen Bedarf und Ihre individuellen Interessen zugeschnittene Spezialisierung ermöglichen.

- **Bewerbungstermine**
15.01. | 15.04. | 15.08. und 15.10.
- **Weitere Infos unter**
www.freie-journalistenschule.de

 freie
journalisten
schule



Der Einstieg zum Aufstieg

Medienberater bei Kabel Deutschland

Ob Fernsehen, Internet oder Telefon - die Entwicklung dieser Medien ist gigantisch. In all diesen Bereichen bieten die Anbieter hochinteressante Angebote. Von neuen, attraktiven Pay-TV-Optionen über hochleistungsfähiges Breitband-Internet hin zu den günstigen Telefonie-Angeboten. Ein Ende ist noch lange nicht in Sicht.

Durch Entwicklungen entstehen neue Chancen - neue Betätigungsfelder beispielsweise. So sucht der größte Kabelnetzbetreiber Deutschlands weitere motivierte und engagierte Handelsvertreter, sog. Medienberater. Kabel Deutschland mit Sitz in Unterföhring bei München betreibt Kabelnetze in 13 Bundesländern, versorgt rund 8,8 Millionen angeschlossene Haushalte und ist damit größter Kabelnetzbetreiber in Deutschland.

Das Hauptgeschäft des 2003 gegründeten Unternehmens ist der

Betrieb von Breitbandkabelnetzen, über die hauptsächlich digitales und analoges Fernsehen sowie Internet- und Telefondienstleistungen zur Verfügung gestellt werden. Rund 2.600 Mitarbeiter erwirtschafteten im Geschäftsjahr 2009/10 einen Umsatz von über 1,5 Milliarden Euro.

Für die weitere Expansion in Deutschland werden motivierte Medienberater im Außendienst gesucht. Die Tätigkeit erfolgt auf selbstständiger Basis als Handelsvertreter nach § 84 HGB vom Home Office aus.

Neben einer umfassenden Einarbeitung und Produktschulungen werden Sie zusätzlich von einem Team erfahrener Profis intensiv im Tagesgeschäft sowie von begleitenden Marketingkampagnen unterstützt. Darüber hinaus werden attraktive Entwicklungsmöglichkeiten sowie selbstständiges Arbeiten bei freier Zeiteinteilung geboten.

Der Aufgabenbereich umfasst beispielsweise die Knüpfung von Erstkontakten zu Gesprächspartnern aus der Wohnungswirtschaft. Darüber hinaus führen Sie Verhandlungen mit den jeweiligen Gesprächspartnern und pflegen Kontakte zu Bestandskunden von Kabel Deutschland. Dem Ausbau des Kundenstamms von Kabel Deutschland wird in Ihrem Aufgabenprofil ebenfalls eine wichtige Rolle zugemessen. Um Ihnen Ihre Aufgabe zu erleichtern, stellt Kabel Deutschland Ihnen regelmäßig zeitlich befristetes Auftragsmaterial zur Verfügung.

Auch die Medienberater im Außendienst müssen bestimmte Voraussetzungen erfüllen, um erfolgreich arbeiten zu können.

Voraussetzungen:

- Spaß am Umgang mit Menschen
- Unternehmerisches Denken
- Eigenständiges Arbeiten

- Positive Ausstrahlung
- Leistungsbereitschaft und Überzeugungskraft
- Wille zum Erfolg
- Eigener PKW und Führerschein

Wenn Sie also Interesse haben, für den in 13 Bundesländern tätigen größten Kabelnetzbetreiber Deutschlands als Handelsvertreter tätig zu werden, wird Ihnen ein attraktives Leistungspaket geboten. Es erwartet Sie eine spannende Aufgabe im Vertrieb. Auch für Quereinsteiger gibt es gute Perspektiven.

Steigen Sie jetzt ein!

Kontakt:

Kabel Deutschland Vertrieb und Service GmbH & Co. KG
Götz von Wehren
Süderstraße 32 b
20097 Hamburg
Telefon: 040/6366-1016
mittelstand-hamburg@kabeldeutschland.de
www.kabeldeutschland.com

14. Juni 2011



Wir suchen regelmäßig im Auftrag renommierter Kunden aus der Luft- und Raumfahrt in Hamburg mehrere

Ingenieur Luft- und Raumfahrttechnik (m/w)

Fluggeräteelektroniker (m/w)
(Elektroniker f. Luftfahrttechnische Systeme)

Fluggerätemechaniker (m/w)
(Fachrichtung Fertigung)

Fluggerätemechaniker (m/w)
(Fachrichtung Triebwerktechnik)

Fertigungsplaner A350-Montage (m/w)

Projektplaner und Projektassistenten (m/w)

Wir freuen uns auf Ihre vollständigen, aussagefähigen Bewerbungsunterlagen. Gerne auch per Mail an:
jan.ottens@adecco.de

z. Hd. Hr. Jan Ottens
Niederlassungsleiter Aviation
Adecco Personaldienstleistungen GmbH
Rathausstraße 12, 1. OG
20095 Hamburg
Telefon: +49 (0)40 33 31 99 - 71
Telefax: +49 (0)40 33 31 99 - 97



7 Tage / 24-Std. – Hotline: 01802 / 900 900
(0,06 € pro Anruf a. d. dt. Festnetz, Mobilfunkkosten können variieren)
www.adecco.de

WIR SUCHEN:



Mit deutschlandweit rund 60 Niederlassungen ist die RP Personal GmbH Ihr zuverlässiger Partner für die Stellenvermittlung in den Bereichen Industrie und Handwerk. Für unseren Kunden im Großraum Hamburg suchen wir schnellstmöglich:

- MITARBEITER (M/W) IM BEREICH WÄRMEDÄMMUNG,
zur Montage der Dämmplatten, armieren, verputzen, Malerarbeiten

Sie verfügen über Erfahrung in der Wärmedämmung, einen Führerschein, gern mit eigenem PKW, Flexibilität und Zuverlässigkeit?

Wir freuen uns auf Ihre Bewerbung:

RP Personal GmbH
Frau Angelika Abels
Lilienstraße 36
20095 Hamburg
Tel.: 040/13 037 574-0

hamburg@rp-personal.de
www.rp-personal.de

Personalleasing
Personalvermittlung
Personalberatung



Seit fast 20 Jahren sind wir als moderner und leistungsstarker Personaldienstleister erfolgreich am Markt tätig.

Niederlassung Hamburg
Saseler Chaussee 111
22393 Hamburg
Tel.: 040 / 416 29 71 0
Fax: 040 / 416 29 71 10
hamburg@mb-industrietechnik.de

Zur Verstärkung unseres Teams suchen wir Personal (m/w):

- **im technischen Bereich** (u. a. Ingenieure, Techniker, IT-Spezialisten, Konstrukteure, Techn. Zeichner, Techn. Redakteure)
- **im kaufmännischen Bereich** (u. a. Bank- und Versicherungskaufleute, Einkäufer, Speditionskaufleute, Buchhalter, Sekretäre, Bürofachkräfte)
- **im gewerblichen Bereich** (u. a. Schlosser, Elektriker, Schweißer, Dreher, Fräser, Mechatroniker, Anlagenmechaniker SHK)

Senden Sie bitte Ihre kompl. Bewerbungsunterlagen gerne per Mail an hamburg@mb-industrietechnik.de



Wir freuen uns auf Ihre Bewerbung. Weitere Stellenangebote finden Sie unter:
www.mb-industrietechnik.de

Karriere machen!

www.Jobs-Kompakt.de

Der Online-Stellenmarkt für Norddeutschland



Stand 11.06.2011 - Wir übernehmen für Verfügbarkeit und Richtigkeit keine Gewähr

Job-Bezeichnung	Beschreibung	Anforderungen	Kontakt
Fleischer/in	Fleisch küchenfertig zubereiten / Wurst herstellen / Außenstellenbelieferung / unbefristet / Teilzeit	Wir erwarten eine abgeschlossene Berufsausbildung zum Fleischer mit berufstypischen Kenntnissen. Ein PKW-Führerschein ist zwingend erforderlich.	Polizeirestaurationsbetriebe Herbert Baur GmbH Herr Baur Bruno-Georges-Platz 1 22297 Hamburg
Goldschmied/in	Ihre Aufgaben umfassen den Verkauf und die Montage von Uhrarmbändern, Batterien und Zubehörteilen sowie das Durchführen kleinerer Reparaturen vor Ort. Unbefristet / Teilzeit Arbeitsort: Hamburg/Wandsbek	Abgeschlossene Ausbildung / hohe Eigenverantwortung, teamfähig, kontaktfreudig, zielstrebig	REWA TimeCheck GmbH Frau Katja Berrer Hauptstraße 131 78176 Blumberg Telefon: 077 02 43 94 35 E-Mail: bewerbung@rewa.eu



Für die Wohlfühlschiffe *Mein Schiff 1* und *Mein Schiff 2* von TUI Cruises suchen wir Crew-Mitglieder, die jeden Tag auf dem Meer zu einem faszinierenden Erlebnis machen: durch individuellen Service und persönliche Gastfreundschaft auf höchstem Niveau.

Wir suchen Mitarbeiter für Positionen in den folgenden Bereichen:

- F&B-Bereich
- Spa/Sport/Wellness
- Housekeeping
- Guest Relation
- Front Office/Empfang
- Kinderbetreuung
- Shore Excursion/Ausflüge
- Boutique/Verkauf
- Entertainment

Alle Stellenangebote finden Sie unter:
www.seachefs.com/tuicruises

Bitte haben Sie Verständnis, dass wir Bewerbungsunterlagen nicht zurücksenden.

Sie suchen einen Traumjob und eine erstklassige Karrierestation? Willkommen im Team der rund 5.000 engagierten und qualifizierten Mitarbeiter von sea chefs. Seit 1999 beschäftigen wir Crew-Mitglieder für die besten Schiffe auf Flüssen und Weltmeeren. Renommiertere internationale Reiseveranstalter und Kreuzfahrtanbieter schätzen sea chefs als erfahrenen, kompetenten und engagierten Partner für Schiffe der Top-Klasse.

Welt. Klasse. Team.

Stand 11.06.2011 - Wir übernehmen für Verfügbarkeit und Richtigkeit keine Gewähr

Job-Bezeichnung	Beschreibung	Anforderungen	Kontakt
Elektroinstallateur/in	Unbefristet / Vollzeit	Eine abgeschlossene Ausbildung im Elektrobereich ist zwingend erforderlich / Berufserfahrung wäre wünschenswert / ein PKW Führerschein wäre ebenfalls wünschenswert	Stroma Elektrotechnik GmbH Herr Thomsen Essener Str. 4 22419 Hamburg Telefon: 0175 3 60 56 40 E-Mail: stroma@email.de
Kraftfahrzeugmechatroniker/in	Unbefristet / Vollzeit	Wie erwarten fundierte Kenntnisse der modernen KFZ Instandsetzung sowie eine abgeschlossene Berufsausbildung als Kraftfahrzeugmechatroniker/in.	Lensch & Bleck GmbH Herr Joswig Barmbeker Str. 35 - 37 22303 Hamburg E-Mail: h.joswig@autohaus-bleck.de
Friseur/in	Damen- und Herrenbedienung / Kundenberatung / Schneiden, Färben, Strähnen / unbefristet / Vollzeit	Abgeschlossene Ausbildung / professionelle Beherrschung aller handwerklichen Tätigkeiten	Volker Krogmann Lutze - Hairstyling Herr Lutze Immenredder 2 22339 Hamburg
Rechtsanwaltsfachangestellte/r	Kommunikation / Postein- und Postausgang / Fristen-, Termin- und Aktenverwaltung / Schreiben nach Diktat und selbständig / Gebührenabrechnung unbefristet / Teilzeit	Eine abgeschlossene Berufsausbildung als Rechtsanwaltsfachangestellte/r / mehrjährige Berufserfahrung	Leonore Gottschalk-Solger Frau Jantzen Curschmannstr. 7 20251 Hamburg Telefon: 040 35 71 66 60
Bewirtschafter/in für Werbeanlagen	Bewirtschaftung von elektronischen Werbeträgern und Großuhren, sowie weitere Werbeträger. Zusätzlich gehört der Wechsel von Werbeplakaten und Wartung/ Service der Anlagen zum Tätigkeitsbereich. Unbefristet / Vollzeit	Erfahrung aus dem Elektrobereich wäre wünschenswert, ist aber kein muss / Interesse am Job / handwerkliches Geschick / FS Kl B	H u B Außenwerbung Service GmbH Herr Lieberwirth Oehleckerring 22-24 22419 Hamburg E-Mail: v.lieberwirth@web.de

14. Juni 2011

Karriere und eine sichere Zukunft

Werden Sie ein Teil unserer erfolgreichen Vertriebsmannschaft!

Wir suchen

Agenturpartnerinnen / Agenturpartner,
in selbstständiger Tätigkeit (§ 84 HGB),
für unseren Außendienst in der Region HH, Schleswig-Holstein und nördl. Niedersachsen

Ihre Aufgaben:

- » Konsequente Bestandspflege und Neukundengewinnung
- » Bedarfsgerechte Beratung und Kundenbetreuung

Unser Angebot:

- » Attraktives Vergütungssystem
- » Mitarbeit in einer unserer Geschäftsstellen
- » Optimale Einarbeitung durch unsere Vertriebsprofis
- » Qualifikation zum/zur Geprüften Versicherungsfachmann/-frau IHK (Kostenübernahme für Ausbildungsseminare und Prüfungsgebühr)
- » Weiterbildung durch unsere DEVK-Akademie

Ihr Profil:

- » Einsatzbereitschaft und Wille zum Erfolg
- » Gute Team- und Kontaktfähigkeit
- » Ausdauer und Zielorientierung

Bewerben Sie sich jetzt – gerne auch per E-Mail! Wir freuen uns darauf, Sie persönlich kennenzulernen.

Ihre Ansprechpartnerin ist:

Anita Rohde

Ehrenbergstraße 41 - 45 in 22767 Hamburg

Tel.: 040 38 103-211, E-Mail: anita.rohde@devk.de

Kostenloser und anonymes Talent-Check unter: www.devk-talente.de. Alle DEVK-Stellenanzeigen finden Sie unter: www.devk-jobboerse.de

125
JAHRE

Persönlich,
preiswert,
nah.

DEVK
VERSICHERUNGEN



Stand 11.06.2011 - Wir übernehmen für Verfügbarkeit und Richtigkeit keine Gewähr

Job-Bezeichnung	Beschreibung	Anforderungen	Kontakt
Berufskraftfahrer/in	Nah und Fernverkehr (Innerdeutsch) / unbefristet / Vollzeit	Fahrerlaubnis CE / mehrjährige Berufserfahrung / Stadt und Hafenkennnisse / Erfahrung im Container-Tracking / gute Deutschkenntnisse in Wort und Schrift	Molinnus Container-Transport GmbH Herr Bernhard Molinnus Hauptstr. 11a 21258 Heidenau Telefon: 04182 28 85 60
Baggerführer/in	Zuführung zur Ballenproduktion/Ballenpresse / Materialaufnahme, Portionierung [Papier/Plastik] / Zuführung auf's Förderband / befristet für 15 Monate / Vollzeit	Berufserfahrung / gute Deutschkenntnisse in Wort und Schrift	E R K O Wertstoff und Recycling GmbH Frau Irene Jonas Eiffestr. 462 20537 Hamburg Telefon: 040 54 70 00 12 E-Mail: irene.jonas@erko-gruppe.de
Polsterer/Tischler/ Raumausstatter-tech. AD f. Hamburg (m/w)	Arbeiten im technischen Außendienst / Instandsetzungsarbeiten an Polstermöbeln sowie Beratungsgespräche bei den Kunden vor Ort. Unbefristet / Vollzeit Arbeitsort: Hamburg	Abgeschlossene Berufsausbildung / Führerschein KL. B zwingend erforderlich / einschlägige Berufserfahrung wünschenswert / technisch begabt und zuverlässig, sowie Einsatzbereitschaft zeigen / ein sicheres und gepflegtes Auftreten ist Voraussetzung	MPS Mobiler Polster Service GmbH Frau Erna Peter Schackstr. 7 86165 Augsburg E-Mail: erna.peter@mpsservice.net
Gas- und Wasser- installateur/in	Befristet für 12 Monate / Vollzeit	Eine abgeschlossene Ausbildung als Anlagenmechaniker/in Sanitär-, Heizungs- und Klimatechnik oder Gas- und Wasserinstallateur/in / Führerschein Klasse B	Thomas Wagner Gebäudetechnik Herr Thomas Wagner Imkenrade 26 23898 Sandesneben Telefon: 0151 19 46 84 64
Augenoptiker/in	Wir suchen eine/n Augenoptiker (m/w) der/die in einem Team mit Spaß an Mode, Beratung und Verkauf tätig sein möchte. Unbefristet / Vollzeit Arbeitsort: Hamburg	Abgeschlossene Ausbildung / Erfahrungen in der Werkstatt und Refraktion	Eyes and more GmbH Frau Gisela Eisloffel Lübecker Str. 10 23795 Bad Segeberg E-Mail: g.eisloffel@eyesandmore.com

MIT UNS ZUM ERFOLG.



Seien Sie Ihr eigener Wegbereiter und starten Sie Ihre berufliche Zukunft als Vertriebsexperte im Auftrag des größten deutschen Kabelnetzbetreibers.

Michael, 37 Jahre, Medienberater

Wir sind in 13 Bundesländern tätig und suchen für die weitere Expansion für die Gebiete Hamburg, Schleswig-Holstein und Mecklenburg-Vorpommern einen selbstständigen

VERTRIEBSEXPERTEN IM AUSSDIENST (M/W)

Als kompetenter Ansprechpartner vor Ort sorgen Sie bei Hauseigentümern und kleinen Wohnungsunternehmen für eine erfolgreiche Geschäftsbeziehung. Weiter sind Sie für die Pflege und den Ausbau des Kundenstamms von Kabel Deutschland zuständig.

Wir bieten:

- Professionelle Einarbeitung, Unterstützung und Schulungen
- Ein außergewöhnlich attraktives Provisionsmodell
- Einsatz nahe dem Wohnort
- Hohe Nachfrage bei unseren Kunden, auch in wirtschaftlich schwierigen Zeiten
- Sehr gute Entwicklungsmöglichkeiten
- Unabhängigkeit bei Ihrer Zeiteinteilung und Vorgehensweise

Was wir erwarten:

- Überzeugungskraft
- Ein hohes Maß an Eigenmotivation
- Fleiß, Zuverlässigkeit und Wille zum Erfolg
- Home Office, Telefon, Computer und einen eigenen PKW

Freuen Sie sich auf ein attraktives Leistungspaket und eine spannende Aufgabe im Vertrieb. Die Partnerschaft mit unserem Unternehmen als Handelsvertreter wird auch Sie begeistern! Wenn wir Ihr Interesse für ein langfristiges Engagement bei uns geweckt haben, dann rufen Sie einfach an oder senden Sie Ihre aussagefähigen Unterlagen gerne per E-Mail an:

Herrn Götz von Wehren, mittelstand-hamburg@kabeldeutschland.de
Telefon 040/63 66 10 16, www.kabeldeutschland.com/medienberater 



EINFACH GUTE JOBS MIT GUTER BEZAHLUNG.



- Bekommen Sie Ihren Lohn pünktlich?
- Werden Versprechen eingehalten?
- Werden Sie gut betreut?
- Haben Sie eine betriebliche Altersvorsorge (bAV)?
- Nimmt es Ihr Unternehmen mit der Arbeitssicherheit ernst?
- Können Sie sich betrieblich fortbilden und qualifizieren?
- Werden Sie nach Tarifvertrag bezahlt?

Wenn Sie einmal mit „NEIN“ antworten, wird es Zeit, dass Sie zu uns wechseln. RP Personal. Einfach gute Jobs in Industrie, Handwerk, Handel und Verwaltung.

Sprechen Sie jetzt mit uns, wenn es um Ihren neuen Job geht.

RP Personal GmbH
Niederlassung Hamburg
Lilienstraße 36
20095 Hamburg
Tel.: 040/3 03 75 74-0
eMail: hamburg@rp-personal.de
www.rp-personal.de



Mehr Stellenangebote finden Sie auch im Internet unter:
www.rp-personal.de/hamburg
oder per Smartphone (Code scannen!).

Stand 11.06.2011 - Wir übernehmen für Verfügbarkeit und Richtigkeit keine Gewähr

Job-Bezeichnung	Beschreibung	Anforderungen	Kontakt
Fliesen-, Platten- und Mosaikleger/in	Unbefristet / Vollzeit	Abgeschlossene Ausbildung / Erfahrungen im Bau von Bädern / PKW-Führerschein	Erich Kuhn GmbH Herr Thomas Rütters Haldesdorfer Str. 25 22179 Hamburg Telefon: 040 36 16 40 32 E-Mail: info@erich-kuhn.de
Elektroniker/in	Installation, Wartung und Reparatur von Lüftungsanlagen, Gaswarnanlagen sowie Industrieanlagen / Baustelleneinstellungen / Kabeltrassenbau / Schaltschrankbau / Störungssuche und Fehlerbehebung / befristet für 12 Monate / Vollzeit	Abgeschlossene Ausbildung / Berufserfahrung im Bereich der E-Technik / PKW-Führerschein	Elektroanlagen-Haustechnik Zaudtke GmbH / Herr Wüstenberg Wiedehopfstieg 12 a 22179 Hamburg E-Mail: info@ehz-hamburg.de
Estrichleger/in	Zu Ihren Aufgaben gehört Estrichverlegen, -glätten und -abziehen. Unbefristet / Vollzeit	Kenntnisse im Bereich Estricharbeiten von Vorteil / ein PKW Führerschein ist nicht zwingend erforderlich, wäre aber wünschenswert / Arbeitswille, Flexibilität	Brucculeri Estrich GmbH Herr Brucculeri Dehnhaid 31 22081 Hamburg
Technische/r Zeichner/in - Elektrotechnik	Planung / Beratung / Gutachten / Objektüberwachung / unbefristet / Vollzeit	Abgeschlossene Ausbildung	Ingenieurbüro Otto Jürgen Otto & Horst Peter Otto GbR Frau Anja Simon Barmbeker Markt 19 22081 Hamburg E-Mail: a.simon@ibotto.de
Hotelfachmann/-frau	Aufmaß der Produkte vor Ort bzw. beim Kunden Lieferung und Montage der bestellten Produkte (u.a. Jalousien, Rollos, Plisses, Markissen). Unbefristet / Vollzeit Arbeitsort: Hamburg	Eine Ausbildung als Rolladen- und Sonnenschutzmechaniker/in wäre wünschenswert / Berufserfahrung in diesem Bereich ist unbedingte Voraussetzung / Führerschein Klasse 3 setzen wir voraus	JalouCity Heimtextilien Vertriebs GmbH & Co. KG Herrn Eduard Vigodski Meierottostr. 1 10719 Berlin E-Mail: info@jalocity.de

14. Juni 2011

JOBS-KOMPAKT
NORDGOURMET
ZEITUNGNORDERSTEDT
kompakt

NOWO

Vertriebsmitarbeiter (m/w) im Anzeigenvertrieb

Ihre Aufgaben: Neukunden-Akquisition und Betreuung |
Erstellung und Umsetzung neuer Marketing-Strategien

Wir erwarten: Teamfähigkeit | Ein seriöses und freundliches
Auftreten | Erfahrung im Kundenkontakt | Sehr gute MS-Office-
Kenntnisse | Deutsch in Wort und Schrift | PKW-Führerschein

Vergütung: Die Stelle wird variabel vergütet. Zu einem
Grundgehalt wird eine Erfolgsprovision gezahlt

Die Position ist für die Gourmet-Zeitung ausgeschrieben

Unsere Gourmet-Zeitung erscheint 1x
monatlich in der Metropolregion HH.
Sie liegt der MOPO am SONNTAG bei.

Herzstück der Zeitung sind redaktionelle
Restaurant-Tipps.



Wolter-Rousseaux Media GmbH

z. Hd. Frau Dominique Rousseaux

Gutenbergring 39-41

22848 Norderstedt

Tel.: 040 / 64 666 - 16 00

Fax: 040 / 64 666 - 16 10

Personal@Jobs-Kompakt.de

www.Jobs-Kompakt.de

Rückfragen richten Sie bitte an
Herrn Michael Weikel (- 1616).

Bewerbungen per Post erwünscht.

Stand 11.06.2011 - Wir übernehmen für Verfügbarkeit und Richtigkeit keine Gewähr

Job-Bezeichnung	Beschreibung	Anforderungen	Kontakt
Beton- und Stahlbetonbauer/in	Unbefristet / Vollzeit	Abgeschlossene Ausbildung / Berufserfahrung / FS Kl B	Groth & Co. GmbH & Co. Herr Ralf Höben Prisdorfer Str. 96 25421 Pinneberg E-Mail: rhoeben@groth-pinneberg.de
Augenoptiker/in	Unbefristet / Teilzeit	abgeschlossene Ausbildung als Augenoptiker/in / Kenntnisse in den Bereichen Augenglasbestimmung und Kontaktlinsen / Berufserfahrung	Optik-Paulick e.K. Inhaber Harald Preuß Herr Preuss Dingstätte 22 25421 Pinneberg E-Mail: info@optik-paulick.de
Gärtner/in	Pflege, Anlage und Umgestaltung von Gärten, Hecken schneiden, Formschnitte, Neupflanzungen. Unbefristet / Vollzeit	Erfolgreich abgeschlossene Ausbildung als Gärtner/in Garten- und Landschaftsbau oder langjährige fundierte Berufserfahrung / Führerscheinklasse B (alt: Klasse III)	Harje Garbade Gartendesign Herr Harje Garbade Am Felde 22 25488 Holm Telefon: 0177 8 86 90 91
CNC-Fräser (m/w)	Unbefristet / Vollzeit	Abgeschlossene Ausbildung im Bereich der Zerspanung. Selbständiges Programmieren von CNC-Fräsmaschinen.	Uwe Schwerdtfeger Frau Gabriele Ribbe Adlerstraße 58-60 25462 Rellingen E-Mail: gabi.ribbe@cnc-schwerdtfeger.de Telefon: 04101 317 35
Monteur/in	Reparatur und Wartung von hydraulischen und pneumatischen Werkzeugen / unbefristet / Vollzeit	Abgeschlossene Berufsausbildung zum Industriemechaniker oder ähnlichen Berufsfeldern / Engagement / Freude an Teamarbeit / Eigenverantwortung / Belastbarkeit	HOLGER CLASEN GmbH & Co. KG Annalena Trapp Alsterdorfer Straße 234 22297 Hamburg Telefon: 040 / 40 511 28-0 E-Mail: info@Holger-Clasen.de

Bewirb Dich jetzt

Mit nur einer Bewerbung bis zu 30 Unternehmen erreichen! Die Job-Maschine von Jobs-Kompakt NORD macht's möglich! Einfach das Initiativ-Bewerbungsformular auf der nächsten Seite ausfüllen und an Jobs-Kompakt NORD schicken. Wir leiten es umgehend weiter



**Alternativ können Sie auch
im Web unter
www.Jobs-Kompakt.de
ein Stellenprofil anlegen und
direkt weiterleiten**

Jobs-Kompakt NORD weiß, wo es freie Stellen bei reeller und fairer Bezahlung gibt. Egal ob im Handwerk, im Büro, gewerblich, kaufmännisch oder technisch - an die Job-Maschine von Jobs-Kompakt NORD sind diverse Firmen unterschiedlicher Branchen angeschlossen. Ihre Bewerbung erreicht immer die richtigen Unternehmen

FOTO: MASHE - FOTOLIA.COM

Anzeige



MIT Sprachmodul für Migranten

**JETZT CHANCEN NUTZEN
WEITERBILDUNG
FÜR MIGRANTEN**

- **Logistiker/in im Gesundheitswesen**
Start: 30.08.2011
- **Fachkraft für glasfaserverstärkte Kunststoffe**
Start: 18.07.2011 und 30.09.2011

Finanzielle Förderung über Bildungsgutschein möglich.

Jetzt informieren: 040 35905-777

www.elbcampus.de 

Wie schon mehrfach in früheren Ausgaben von Jobs-Kompakt NORD erwähnt, gibt es zahlreiche freie Stellen im Handel, in der Logistik, auf dem Bau, im Handwerk, in der Luft- und Raumfahrtindustrie, oder auch in der Altenpflege und in den Heilberufen. Ungelernte Kräfte werden genauso gesucht, wie Facharbeiter, Techniker oder Ingenieure.

Auf der anderen Seite gibt es viele Erwerbslose oder Umsteiger, die sich gerne anderweitig orientieren möchten, aber vielfach nicht wissen, welche Unternehmen Personal suchen bzw. für welche interessanten Positionen/Anforderungen sie geeignet wären. Dabei gibt es viele Stellen, die auch für Quereinsteiger absolut interessant sind und tolle Perspektiven bieten.

Jobs-Kompakt NORD spricht täglich mit vielen Firmen und Personalchefs und weiß, welche Unternehmen vakante Positionen zu

besetzen haben und welche Anforderungsprofile erwartet werden bzw. für welche Quereinsteiger sich eine Bewerbung lohnt.

Einige dieser Firmen haben sich in der Jobs-Kompakt NORD "Job-Maschine" zusammengeschlossen und erwarten Ihre Bewerbung. Aktuell sind Großunternehmen, Mittelständler, aber auch Personal-dienstleister vertreten.

Das einzige, was Sie tun müssen: Füllen Sie den Initiativ-Bewerbungs-bogen (re.S.) aus und senden sie ihn an uns (Post, Fax o. E-Mail).

Jobs-Kompakt NORD leitet Ihr Bewerbungsformular an ALLE teilnehmenden Unternehmen weiter und drückt Ihnen die Daumen, dass Sie eine Antwort bzw. eine Einladung zum Bewerbungsgespräch erhalten.

HINWEIS: Ihre Bewerbung wird nicht automatisch an die Inserenten dieser Ausgabe weitergeleitet. Bitte bewerben Sie sich dort direkt!

Die nächste Jobs-Kompakt NORD
erscheint schon am

28. Juni 2011

Anzeigen-Hotline: 040.64.666.1600

14. Juni 2011

Initiativbewerbung JOB-MASCHINEper Fax an **040/53 53 27 79** oder per Post an**JOBS-KOMPAKT
NORD**Jobs-Kompakt NORD
Rubrik JOB-MASCHINE
Gutenbergring 39-41

22848 Norderstedt

**Ihre Bewerbung über die
JOB-MASCHINE ist selbstverständlich
KOSTENLOS und UNVERBINDLICH.**Bitte in DRUCKBUCHSTABEN schreiben.
Bitte keine Lebensläufe oder ähnliche Dokumente anhängen.

Name _____ Vorname _____ Geburtsdatum ____/____/____

 männlich weiblich

Staatsangehörigkeit _____

Straße/Nr. _____

Tel./Mobil _____

PLZ/Ort _____

E-Mail _____

Telefonisch bin ich am besten zu erreichen (Tage/Uhrzeit) _____

 Ich suche eine **Vollzeitbeschäftigung** Ich suche eine **Teilzeitbeschäftigung** **Ich könnte anfangen zum** _____ **2011****Letzte/Aktuelle Tätigkeit** _____**Wunsch­tätigkeit** _____ **Gehaltsvorstellung (Euro/monatl./brutto)** _____Bereitschaft zum **Schichtdienst/Wochenenddienst** ja neinBereitschaft zum **Ortswechsel** ja nein**Schulabschluss** kein Abschluss Hauptschule Mittlere Reife Handelsschule Höhere Handelsschule Fachabitur/Abitur**Berufsausbildung** keine abgeschlossene Ausbildung Abgeschlossene Ausbildung zum/zur _____ Fachhochschule/Studium zum/zur _____**Sonstige Qualifikationen (Aus-, Fort- und Weiterbildung)** _____**Sprachen** deutsch englisch französisch spanisch türkisch polnisch russisch andere _____**SAP-Kenntnisse** keine müssten aufgefrischt werden gut sehr gut**MS-Office** keine müssten aufgefrischt werden gut sehr gut Ich besitze einen **Führerschein folgender Klassen** _____ Ich besitze **keinen Führerschein** Ich besitze **einen Gabelstaplerschein****Sperrvermerk** Bitte geben Sie meine Bewerbung in KEINEM Fall an folgende Firmen weiter _____ Ja, mir ist bekannt und ich bin damit einverstanden, das Jobs-Kompakt meine Bewerbung an unterschiedliche Firmen weiterleitet.

Eine Weitergabe meiner Daten zu werblichen Zwecken untersage ich hiermit ausdrücklich.

Datum / Unterschrift _____

JOBS-KOMPAKT
NORD

CNC-DREHER/IN

Ihr neuer Job ist nur 1 Klick entfernt!



www.Jobs-Kompakt.de

Diese Firmen suchen aktuell Mitarbeiter/innen über www.Jobs-Kompakt.de (Auszug)

