

JOBS-KOMPAKT

Stellenmarkt | Weiterbildung | Ausbildung | Reportagen

NORD

Nr. 09/11 | 3. -16 Mai 2011 | 1 EURO | Erscheinungsweise: 2x im Monat | Internet: www.Jobs-Kompakt.de

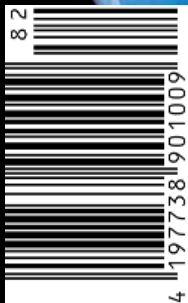


10 Irrtümer

aus dem Arbeitsrecht

Der Chef darf meinen Büro-PC nicht durchsuchen. Bei Krankheit muss ich ein Attest vorlegen und acht weitere Rechtsirrtümer aus der Arbeitswelt

Mit Ausbildungs- und Stellenmarkt inside



Anzeige

Spezialist/in f. Gabelstapler

Einstellungszusagen liegen vor!

Frontstapler, Kommissionier- u. Schubmaststapler an 8 m hohen Regalen

Beginn: 23.05.2011

TÜV NORD Technisches Schulungszentrum GmbH & Co. KG
Tel.: 040/780814-0, www.tuevnordschulungszentrum.de

EU-Berufskraftfahrer/in

Einstellungszusagen liegen vor!

inkl. Führerschein Kl. CE oder D*

Beginn: 16.05.2011

*Führerscheinausbildung wird durch Vertragsfahrerschule durchgeführt

TÜV NORD
Schulungszentrum



Sven Wolter-Rousseaux,
Herausgeber von
JOBS-KOMPAKT NORD

Mut zeigen ...

In dieser Ausgabe gibt es zwei kleinere Artikel, die eines gemeinsam haben: Die Angst vor dem Verlust des eigenen Status. Viele deutsche Arbeitnehmer fürchten sich vor der Öffnung der Arbeitsmarktgrenzen nach Osten. Sie haben Angst vor Lohndumping und Konkurrenz durch evtl. zu uns kommende Ost-Europäer.

Dann gibt es noch eine kleine Umfrage die besagt, dass sich jeder Vierte einen Jobwechsel vorstellen kann, sich aber von einer Umsetzung abhalten lässt. Auch hier wird als Grund die Angst vor einem möglichen Verlust des Status genannt.

Warum aber haben wir in Deutschland so große Angst? Trauen wir uns nichts mehr zu oder ist unsere Arbeitsleistung schlichtweg nicht mehr konkurrenzfähig? Wir sind in der Regel gut ausgebildet und müssten uns nicht fürchten. Dass wir es trotzdem tun zeigt allerdings, wir selbst können gut einschätzen, dass ein sicherer Arbeitsplatz auch viel mit Qualifikation zu tun hat und man dafür etwas tun muss.

Hiervon aber lassen sich viele Arbeitnehmer abhalten. Einmal im Job hat man nur wenig Zeit und meistens noch weniger Lust, sich weiterzubilden und neue, bessere Qualifikationen zu erreichen. Aber gerade in der heutigen Zeit ist lebenslanges Lernen die Voraussetzung, um sicher im Job zu stehen und auch keine Angst vor beruflichen Veränderungen haben zu müssen.

Haben Sie also Mut zu Veränderungen. Bereiten Sie sich ganz einfach darauf vor: Durch Weiterbildung und Qualifizierung ...

Ihr Sven Wolter-Rousseaux



10 Irrtümer aus dem Arbeitsrecht

Titelthema

Seiten 6 - 8



Coupon-Mania in den Staaten

Serie

Seite 10



Insolvenz - Wer zahlt mein Gehalt?

Aus dem Arbeitsrecht

Seite 11



So werde ich Energieberater

Berufsportrait

Seiten 12 - 13



Der Lack-Doktor

Franchising-Tipp

Seiten 14 - 15



Stellenmarkt

Viele freie Jobs

Seiten 16 - 23

ANZEIGE

ALT: B

AZWW zertifiziert durch CertEuropa
Zert.-Nr.: 0410/ 0441

Akademie Logistik Transport & Beruf
Ein Unternehmen der *Wenck GmbH*

CertEuropa GmbH

Qualifizierungen

Fahrlehrer-Ausbildung Klasse B / BE

Klasse B/BE: Dauer 5 Monate + 4,5 Monate Praktikum, Start: 22.08. 2011

▶ Pädagogik, Technik, Recht, Straßenverkehrs-Ordnung u. a.

Kraftfahrer/Güterverkehr (Modulausbildung)

Modul 3: „Profi-Trucker“ inkl. „Beschleunigte Grundqualifikation“ nach EU-Recht (bei Einzelbuchung: Beschl. Grundqualifikation Modul 4)

Dauer 10 Wochen inkl. 2 Wochen Praktikum, Starttermin: 18.05. 2011

▶ ADR-Scheine (Basis, Tank, Sprengstoff), Ladungssicherung,
▶ Wechselbrückentraining, ECO-Training, plus 20 Std. Praxistraining
▶ Gabelstapler-Ausbildung, Kran-Ausbildung (Lade- und Mobilkran)

Modul 2: „Fahrerlaubnis Klasse C/CE“

Dauer 4 Wochen, Start: im Anschluss an Modul 1 oder laufend

Busfahrer (Modulausbildung)

Modul 1: „Beschleunigte Grundqualifikation“

Dauer 6 Wochen, Starttermin: Laufender Einstieg

▶ Alle Inhalte, die zum Bestehen der Prüfung vor der Handelskammer notwendig sind

Modul 2: „Erwerb der Fahrerlaubnis Klasse D“

Dauer 6 Wochen, laufender Einstieg

Gabelstapler-Ausbildung

Dauer 3 Tage, Termin: 23.-25.05. 2011

Förderung durch die Arbeitsagentur/Bildungsgutschein
 Kontakt / Anmeldung: Alt:B Wenck GmbH | Billstedter Hauptstr. 69 | 22111 HH
 Telefon: 040 / 7 32 32 11 | info@alt-b.eu | www.alt-b.eu

IMPRESSUM

Wolter-Rousseaux Media GmbH

Gutenbergring 39 - 41 | 22848 Norderstedt
 Telefon 040.64666.16-00 | Fax -10
 TV-Redaktion 040.64666.16-17
 E-Mail: Redaktion@Jobs-Kompakt.de

Redaktion	Sven Wolter-Rousseaux (V.i.S.d.P), Nora Lincke, Dominique Rousseaux
TV-Produktion	Ernst Matthiesen (Ltg.), Ines Fengler, Timo Vogel, Sascha Friedrich
Vertrieb	Michael Weikel
Anzeigengrafik	Jörg Maassen
Druck/Auflage	Megadruk (Westerstede) 70.000 Exemplare davon 30.000 Ex. als Beilage in MOPO am SONNTAG
TV-Empfang	In den digitalen Kabelnetzen von Willy-Tel und Wilhelm-Tel
TV-Zulassung	Landesmedienanstalt Hamburg/Schleswig-Holstein
Web	www.Jobs-Kompakt.de
Titelfoto	FOTOLIA.DE

Nachdruck oder auszugsweise Veröffentlichungen nur mit Genehmigung des Herausgebers gestattet.

In Zusammenarbeit mit
**Bundesagentur
für Arbeit**

**jobcenter
team.arbeit.hamburg**

3. Mai 2011

Frauen wollen Ingenieur werden

Frauen beginnen immer häufiger ein Studium in den Fächern Ingenieur- und Naturwissenschaften. Das schreibt RP-Online unter Hinweis auf eine schriftliche Aufstellung des Bundesforschungsministeriums, die der RP-Redaktion vorliegt.

So sei der Frauenanteil in den Jahren 2003 bis 2009 in den Mathematik- und Naturwissenschaften bundesweit um 2,9 Prozent, von 38 auf 40,9 Prozent gestiegen, wie RP berichtet. Bei den Ingenieurwissenschaften sind es 1,7 Prozent, von 20,5 auf 22,2 Prozent. Aktuell sind von etwa 86.000 Studienanfängern bei den Ingenieurwissenschaften knapp 20.000 Frauen darunter.

Forschungsministerin Annette Schavan (CDU) freut sich besonders darüber, dass der Anteil in den letzten Jahren kontinuierlich steigt. "Allerdings muss diese Entwicklung noch weiter an Fahrt aufnehmen. Hierfür sind nicht nur Veranstaltungen wie der Girls Day wichtig. Mädchen und junge Frauen brauchen Vorbilder und Unterstützung bei der Berufswahl, auch in der Familie", so die CDU-Politikerin.

Jeder 2. Arbeitnehmer fühlt sich schlecht entlohnt

Besonders Berufseinsteiger klagen über schlechte Bezahlung

Rund 6,5 Millionen Niedriglohnbeschäftigte gibt es in Deutschland. Dass die sich schlecht bezahlt fühlen, ist weithin bekannt. Mittlerweile beklagen sich aber auch jeder dritte Arbeitnehmer, die nicht mittelbar dem Niedriglohnsektor zugeschrieben werden, über eine zu schlechte

Bezahlung. Darunter auch zunehmend Facharbeiter und Ingenieure.

Gerade letztere beklagen immer öfter, dass große Firmen, wie z.B. Airbus, Daimler oder auch Luftansa kaum noch eigenes Personal einstellen, sondern sich flexibles Personal über Leiharbeit aufbauen, die in der Regel schlechter bezahlt

werden, als ihre fest angestellten Kollegen. Angesichts des steigenden Fachkräftemangels steigt allerdings auch die Entlohnung innerhalb der Leiharbeit. Immer mehr Zeitarbeitsfirmen zahlen mittlerweile Equal-Pay (gleicher Lohn für gleiche Arbeit), um die Nachfrage nach Fachkräften bedienen zu können.

Branche / Tätigkeit	Fühle mich fair bezahlt	Fühle mich schlecht bezahlt
Handwerker / Bau (inkl. Vorarbeiter)	71 Prozent	29 Prozent
Gewerbliche Arbeitnehmer (Lagerlogistik u.a.)	18 Prozent	82 Prozent
Gastronomie	45 Prozent	55 Prozent
Kraftfahrer / Berufskraftfahrer	51 Prozent	49 Prozent
Einzelhandel (Verkäufer)	42 Prozent	58 Prozent
Sicherheitsbranche	12 Prozent	88 Prozent
Pflegebranche	53 Prozent	47 Prozent
Facharbeiter (Elektriker, Mechatroniker u.a.)	78 Prozent	22 Prozent
Kaufmännische Angestellte	69 Prozent	31 Prozent
Kaufmännische Führungskräfte	82 Prozent	18 Prozent
Zeitarbeitnehmer (qualifiziert)	63 Prozent	37 Prozent
Zeitarbeitnehmer (gering qualifiziert)	39 Prozent	61 Prozent
Zeitarbeitnehmer (Helfertätigkeiten)	17 Prozent	83 Prozent

E-Mail-Umfrage von Jobs-Kompakt NORD. Teilnehmer: 269 / Werte gerundet / 03.11

ANZEIGEN



Weiterbildung

Förderung über Bildungsgutschein möglich.

Umschulungen

Beginn: 29.08.2011

- 9 Monate Schulung, 12 Monate Betriebspraktikum
- Prüfung vor der Handelskammer Hamburg

- **Fachinformatiker/-in Anwendungsentwicklung IHK**
Zusatzqualifikation SAP® Netweaver™ ABAP™
inkl. Sun-SCJP-Zertifizierung
- **Fachinformatiker/-in Systemintegration IHK**
Zusatzqualifikation SAP® Netweaver™ ABAP™
inkl. MCITP-Zertifizierung
- **Bürokauffrau/-mann IHK**
Zusatzqualifikation SAP® ERP Financials
& ECDL Start 2010
- **Kauffrau/-mann für Bürokommunikation IHK**
Zusatzqualifikation SAP® ERP Financials
& ECDL Start 2010

*Förderung mit Bildungsgutschein Arbeitsagentur / ARGE möglich!
Alle Maßnahmen sind nach AZWV zertifiziert.*






CBW Hamburg GmbH · Frankenstraße 3 · 20097 Hamburg
Tel. (040) 23 85 83 78-0 · E-Mail: info@cbw-hamburg.de
www.cbw-weiterbildung.de

KNOW-HOW FÜR DIE JOBS VON MORGEN

Integration durch Qualifizierung



Kompetenzzentrum NOBI



Norddeutsches Netzwerk zur beruflichen Integration von Migrantinnen und Migranten

www.nobi-nord.de

Fachkräfte gesucht – Migrantinnen und Migranten!

Aktionstage „Metall / Schweißen / Kunststoff“

24.–27.05.2011

KOSTENLOS

Probieren Sie sich in der Praxis, erfahren Sie mehr über Arbeitsmöglichkeiten, Weiterbildungen und Förderungen und lernen Sie Ihre potenziellen Arbeitgeber kennen! Seien Sie dabei!

An vier Tagen erwartet Sie ein Programm aus praktischer Kompetenzerfassung und individuellen Gesprächen.

Am 24.05. um 10 Uhr geht es los!

Anmeldung: Tel.: 040/35905-777
E-Mail: weiterbildung@hwk-hamburg.de

Informationen: Lena Çoban
Projekt „Nachqualifizierung im Handwerk“
Tel.: 040/359 05-459
E-Mail: lcoban@hwk-hamburg.de

Veranstaltungsort:
ELBCAMPUS – Kompetenzzentrum
Handwerkskammer Hamburg, Foyer
Zum Handwerkszentrum 1
21079 Hamburg

Gefördert durch:



Bundesministerium für Arbeit und Soziales



Bundesagentur für Arbeit

10.000 neue Arbeitsplätze bei Audi

In der deutschen Auto-Branche läuft es hervorragend. Gerade erst meldeten Porsche und VW Rekordgewinne. In den kommenden neun Jahren will Audi 10.000 neue Arbeitsplätze zur Verfügung stellen. Im laufenden Jahr sind bereits 2.000 Neueinstellungen fest eingeplant. Angesichts des Wachstumspotenzials in den Ländern wie beispielsweise China, Russland und Indien ist sogar davon auszugehen, dass Audi künftig noch mehr Personal einstellen wird. In diesem Jahr erwartet Rupert Stadler (Vorstandsvorsitzender von Audi) ein Absatzwachstum von 1,1 auf 1,2 Millionen Einheiten weltweit.

Neuer Job
gefällig?

www.Jobs-Kompakt.de

Jeder Vierte denkt intensiv über einen Jobwechsel nach

Aber die Angst vor Nachteilen hält die meisten Arbeitnehmer von der Umsetzung ab

Etwa jeder vierte Deutsche denkt darüber nach, den Job zu wechseln. Das geht aus einer repräsentativen Umfrage des Meinungsforschungsinstituts Emnid hervor. 26 Prozent der Bundesbürger gaben demnach an, dass sie den Arbeitsplatz sofort wechseln würden, wenn sie sich

dadurch gleich oder besser stellen könnten. Bei den 30- bis 39-Jährigen würden sich sogar fast die Hälfte (42 Prozent) unter diesen Umständen einen neuen Job suchen. Die Angst vor Nachteilen hält die Mehrheit allerdings von einer Umsetzung ab. Befragt wurden rund 1.000 Bundesbürger.

ANZEIGE

Grone Wissen, das Sie weiterbringt

KOMPETENZEN FÜR DEN ARBEITSMARKT

Kaufmännische Umschulungen

- Bürokauffrau/-mann
- Kauffrau/-mann im Gesundheitswesen
- Kauffrau/-mann im Groß- und Außenhandel
- Kauffrau/-mann für Spedition und Logistikdienstleistung
- Immobilienkauffrau/-mann
- Kauffrau/-mann für Bürokommunikation
- Fachkraft für Lagerlogistik

Kontakt: ☎ 040 23703-109
Stiftung Grone-Schule • Heinrich-Grone Stieg 1 • 20097 Hamburg
www.bildungsgutscheinumschulung.de

**Info-Veranstaltung
kaufm. Umschulungen**
jeden Mittwoch
10 Uhr • Raum 310

Weiterbildungen für die Wachstumsbranche Logistik

- Verkehrslogistik
- Lagermanagement

Kaufmännische Fachqualifizierungen

- Wirtschaftsenglisch
- Qualitätsmanagement
- MS Office-Anwendungen
- Rechnungswesen
- Personalsachbearbeitung
- Vertrieb

Kontakt: ☎ 040 23703-400
Grone Wirtschaftsakademie GmbH – gemeinnützig –
Heinrich-Grone Stieg 4 • 20097 Hamburg
www.grone.de/hh-wirtschaftsakademie

Deutsch als Zweitsprache • Haupt- und Realschulabschluss

Aus- und Weiterbildungen

- Dialogmarketing
- Lager und Logistik
- Schutz und Sicherheit
- Einzelhandel

Kontakt: Info-Point ☎ 040 23703-0
Grone Netzwerk Hamburg GmbH – gemeinnützig –
Heinrich-Grone Stieg 4 • 20097 Hamburg
www.grone.de/hh-netzwerk

BERATUNG
QUALIFIZIERUNG
VERMITTLUNG



Grone
seit 1895

Risiko oder Chance? Öffnung der Arbeits

Seit dem 1. Mai können Menschen aus unseren uneingeschränkt arbeiten. Die Erwartungen sind Billiglohnkonkurrenz, Arbeitgeber freuen sich auf

Sieben Jahre, seit dem EU-Beitritt vom 1. Mai 2004, mussten die Menschen aus den EU-Ländern Estland, Lettland, Litauen, Malta, Polen, Slowakei, Slowenien, der Tschechischen Republik, Ungarn und Zypern warten, bis Sie uneingeschränkt im Rahmen der Arbeitnehmerfreizügigkeit auch bei uns in Deutschland ohne spezielle Erlaubnis tätig werden durften. Seit dem 1. Mai 2011 ist es jetzt soweit – die Arbeitsmarktgrenzen sind offen.

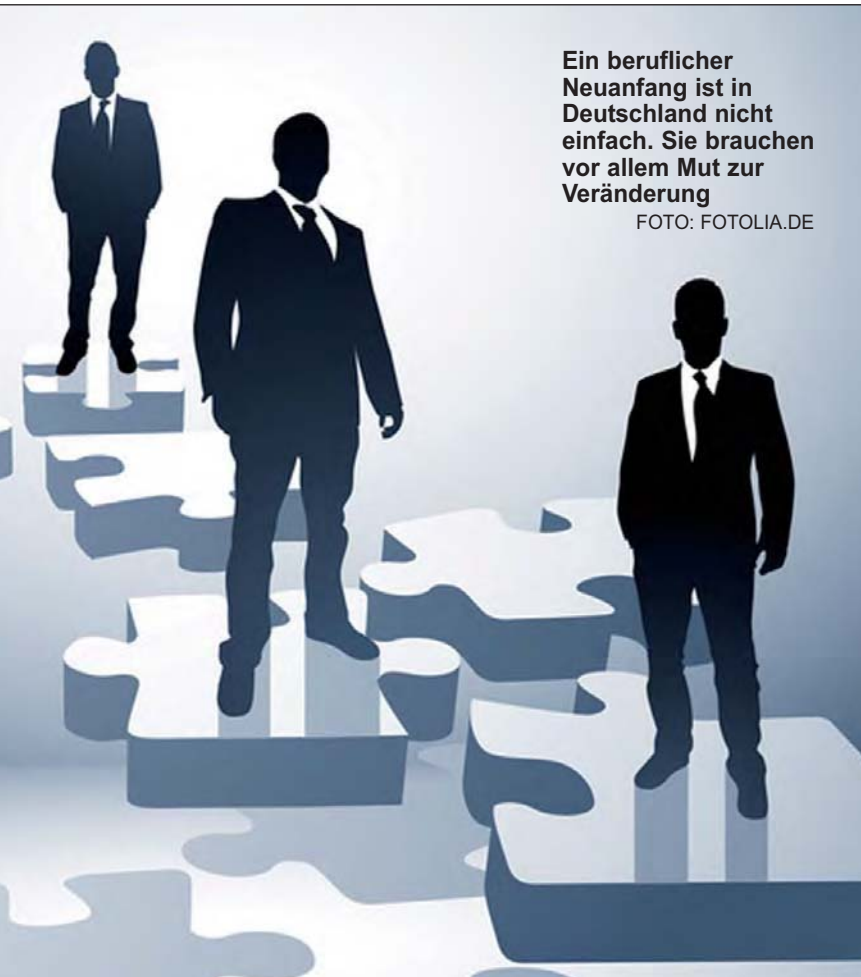
In vielen Branchen, insbesondere im Niedriglohnbereich, herrscht Furcht unter der Arbeitnehmerschaft, dass die Arbeiter aus dem Osten zur Billiglohn-Konkurrenz

werden. Eilig wurden in den letzten Monaten noch Mindestlöhne in vielen Branchen, wie der Zeitarbeit oder im Sicherheitsgewerbe vereinbart, um eine mögliche Dumpinglohnkonkurrenz zu verhindern. Ist die Angst überhaupt gerechtfertigt?

Arbeitsmarktexperten gehen davon aus, dass es keinen Ansturm geben wird. Dafür werden mehrere Gründe genannt. Ein Grund ist, dass sich Deutschland als eines der letzten Länder geöffnet hat. In England oder Irland z.B. sind die Grenzen schon mehrere Jahre auf. Wer unbedingt in den Westen wollte, ist längst gegangen und hat nicht erst auf die Öffnung der deutschen Schranken gewartet.

Neuer Job gefällig? w

3. Mai 2011



Ein beruflicher Neuanfang ist in Deutschland nicht einfach. Sie brauchen vor allem Mut zur Veränderung

FOTO: FOTOLIA.DE



Staplerfahrer dringend gesucht

In der Logistik-Branche herrscht Hochkonjunktur. Vergessen ist die Weltwirtschaftskrise und die damit verbundene Flaute aus dem Ost-Asien Im- und Exportgeschäft. Im Hamburger Hafen hofft man darauf, die hervorragenden Umschlagzahlen aus den Jahren 2008 und 2009 wieder zu erreichen.

Mittlerweile werden sogar die Gabelstaplerfahrer knapp. Viele Logistikunternehmen suchen händ-

ringend Mitarbeiter mit entsprechenden Scheinen. Diese kann man in der Regel schon innerhalb von wenigen Tagen erwerben, da keine Verkehrsregeln im Straßenverkehr dazu gehören.

Beispiel für Firmen, die aktuell suchen: Hanseteam Partner für Personal GmbH, Telefon 040 - 36 98 76-22, www.hanseteam.de oder Randstad, Telefon 040-40189 869, www.randstad.de

Was bringt die Marktgrenzen

östlichen Nachbarstaaten auch in Deutschland geteilt. Arbeitnehmer fürchten sich vor der neue Fachkräfte

Aber auch der Aufschwung der östlichen Wirtschaften ist ein Grund dafür, dass kaum jemand auf gepackten Koffern sitzt. Wer arbeiten will, findet in der Regel auch einen Job in seiner Heimat. Nur wenige sind deshalb bereit ins Ausland zu gehen, wo sie im Helfermarkt auch nur wenige Euro mehr verdienen würden, dafür aber auch deutlich höhere Lebenshaltungskosten hätten.

Vor dem Hintergrund dieser Prognosen hat sich auch die Stimmungslage auf deutscher Seite deutlich entspannt. Doch auch die Hoffnung der Arbeitgeber, dass Fachkräfte aus dem Osten kommen und den Fachkräftemangel lindern könnten, scheint sich nicht zu erfüll-

len. Denn auch hier gilt: Wer Arbeit suchte, ist längst weg. Gerade Länder, wie England stehen bei den besser qualifizierten Ost-Europäern hoch im Kurs, weil dort u.a. bessere Gehälter gezahlt werden.

Trotzdem werden einige wenige Arbeitnehmer aus Ost-Europa kommen. Hiesige Arbeitnehmer sind aber von der Zuwanderung weniger betroffen. Langfristig bleibt das gesamtwirtschaftliche Lohnniveau in Deutschland wohl weitgehend konstant. Auch die deutsche Arbeitslosenrate wird nur marginal steigen. Denn Einwanderer aus Osteuropa wären Experten zufolge vor allem eine Konkurrenz für schon hier lebende Ausländer.

www.Jobs-Kompakt.de

ANZEIGE

www.fom.de

FOM Hochschule für Oekonomie & Management
University of Applied Sciences

Hochschulstudium neben dem Beruf

Vorlesungen im FOM Hochschulstudienzentrum Hamburg

Berufsbegleitendes Hochschulstudium zum: Alle Studiengänge akkreditiert

<p>Bachelor of Arts</p> <ul style="list-style-type: none"> - Business Administration - International Management - Steuerrecht <p>Bachelor of Laws</p> <ul style="list-style-type: none"> - Wirtschaftsrecht <p>Bachelor of Science</p> <ul style="list-style-type: none"> - Wirtschaftsinformatik 	<p>MBA</p> <ul style="list-style-type: none"> - Business Administration <p>Master of Arts</p> <ul style="list-style-type: none"> - Accounting & Finance - Human Resources - IT Management - Logistik - Marketing & Communications - Marketing & Sales - Public Management <p>Master of Laws</p> <ul style="list-style-type: none"> - Wirtschaftsrecht
---	---

Info-Veranstaltungen im FOM Hochschulstudienzentrum:

Bachelor-Studiengänge	Master-Studiengänge
<ul style="list-style-type: none"> ■ Do. 05.05.11 18:00 Uhr ■ Do. 09.06.11 18:00 Uhr 	<ul style="list-style-type: none"> ■ Di. 10.05.11 18:00 Uhr ■ Di. 14.06.11 18:00 Uhr

FOM Hochschulstudienzentrum Hamburg | Rothenbaumchaussee 5 | 20148 Hamburg
Infos unter: 0800 1959595 | studienberatung@fom.de | www.fom.de

10 Legenden des Arbeit

Bei Kündigung gibt es eine Abfindung. Wer krank ist, darf auch keinen Nebenjob ausüben. Der Chef darf meinen Büro-PC nicht durchsuchen. Jobs-Kompakt NORD räumt mit den häufigsten Irrtümern des Arbeitsrechts auf

Irrtum 1

Der Chef darf meinen Büro-PC nicht durchsuchen

Das ist nicht grundsätzlich verboten, sondern hängt von den Vereinbarungen innerhalb des Betriebs ab. Grundsätzlich gilt, dass der Büro-PC der Firma gehört und der Chef jederzeit ein Zugriffsrecht darauf ausüben darf. Anders ist es nur, wenn die

private Nutzung des PC's ausdrücklich genehmigt ist. Dann muss sich auch Ihr Boss erst eine Genehmigung von Ihnen einholen, wenn er an Ihren Rechner möchte.

Tipp: Fragen Sie im Zweifel vorher an, ob Sie private Dateien auf Ihrem Büro-Computer speichern dürfen. Gibt es keine schriftliche Genehmigung hierfür, lassen Sie es lieber sein.

ANZEIGEN

date up

Qualifizierung mit Jobperspektive!

Kaufmännische Anwenderseminare

- SAP® SCM Materialwirtschaft & Auftragsbearbeitung
- Rechnungswesen DATEV/Lexware
- Business English

Technische Trainings

- CATIA V5®
- Berechnungen im Flugzeugbau/Patran-Nastran
- Konstruktion von Faserverbundbauteilen CATIA V5®

Gesundheit & Pflege

- Grundausbildung Pflegeassistent
- Betreuungskraft nach § 87 SGB XI

Förderung mit Bildungsgutschein über die Agentur für Arbeit, dem Jobcenter oder andere Kostenträger möglich.

Wir beraten Sie gern!

date up (Berliner Tor Center)

Hotline 0800 8811889 (kostenlos)

info@date-up.com

www.date-up.com

www.facebook.com/dateup



Das Arbeitsrecht ist mittlerweile so vielfältig, dass Arbeitgeber, wie Arbeitnehmer schnell können. Aber auch für Experten hält der deutsche Gesetzgeber immer wieder große Überraschungen bereit. Wussten Sie zum Beispiel, dass auch ein mündlich geschlossener Arbeitsvertrag volle Rechtskraft besitzt? Oder, dass der Chef einen Nebenjob nicht einfach so verbieten darf?

Foto: Fotolia.de

3. Mai 2011

srechts

Irrtum 2

Wer krank ist, darf auch keinen Nebenjob ausüben

Selbstverständlich ist die Krankheitsphase dazu da, die volle Genesung zur Ausübung der Tätigkeit wieder herzustellen. Aber nicht jeder Nebenjob ist während einer Krankheit auch verboten, wie uns Rechtsanwalt Dennis Küster erklärt: "Wenn z.B. ein LKW-Fahrer aufgrund einer Erkrankung der Beine krank geschrieben ist, dann darf er im Zweifel einen Nebenjob ausüben, z.B. eine PC-Tätigkeit, für die er seine Beine nicht beansprucht bzw. deren Genesung nicht gefährdet."

Tipp: Sie sollten trotzdem bei Krankheit jede Nebentätigkeit mit Ihrem Chef besprechen. Es könnte sonderbar aussehen, wenn Sie trotz Krankheit beim arbeiten "erwischt" werden.

Irrtum 3

Mein Chef muss mir immer einen Nebenjob erlauben

Grundsätzlich gilt, dass Sie auch ohne Zustimmung Ihres Arbeitgebers einer Nebentätigkeit nachgehen dürfen, sofern im Arbeitsvertrag oder einem geltenden Tarifvertrag nichts anders geregelt ist.

Unzulässig ist aber die Aufnahme einer Nebenbeschäftigung, wenn Sie durch die Nebentätigkeit Ihren normalen Arbeitspflichten aus dem Hauptarbeitsverhältnis nicht mehr oder nur noch eingeschränkt nachkommen können. Wenn Sie z.B. morgens um 8 Uhr im Büro sein müssen, ist es für Ihren Arbeitgeber unzumutbar, wenn Sie beispielsweise bis 4 Uhr nachts noch gekellnert haben.

Überhaupt darf die Arbeitszeit aus dem Hauptarbeitsverhältnis und dem Nebenjob die gesetzlich zulässige tägliche Arbeitszeit von 8 Stunden nicht übersteigen (kumuliert auf die 6 wöchentlichen Werktage). Und natürlich darf eine Nebentätigkeit die Wettbewerbsinteressen Ihres Arbeitgebers nicht entgegenstehen. D.h., dass Sie z.B. nicht für ein Konkurrenzunternehmen tätig sein dürfen.

Tipp: Es ist immer am besten, wenn Sie offen und ehrlich mit Ihrem Arbeitgeber über Ihre Nebentätigkeit sprechen und sich diese genehmigen lassen. Verbieht er Ihnen allerdings die Ausübung, sprechen Sie lieber im Vorwege mit einem Fachanwalt für Arbeitsrecht.

Irrtum 4

Ich darf die Pause durcharbeiten und dafür früher gehen

Den Mittagssnack schnell am Schreibtisch zu sich nehmen und nebenbei am PC weiterarbeiten - Eine schöne Idee, die viele Arbeitnehmer dazu verleitet, im Gegenzug früher das Büro zu verlassen. Das ist allerdings nicht

immer erlaubt. Das Arbeitszeitgesetz schreibt vor, dass ein Arbeitnehmer mindestens 30 Minuten Pause machen muss, wenn er länger als 6 Stunden arbeitet. Und ein Snack nebenbei ist keine Pause. Für eine Pause müssen Sie die Arbeit unterbrechen. Das bedeutet, dass Sie in dieser Zeit weder arbeiten noch sich dafür bereithalten. Genauso darf der Chef nicht von Ihnen verlangen, dass Sie während der Mittagspause durcharbeiten.

Grundsätzlich ist im Arbeitszeitgesetz folgende Pausenregelungen festgeschrieben:

- bis zu sechs Stunden, müssen Sie keine Pause nehmen.

- über sechs Stunden bis zu neun Stunden, sollten Sie mindestens 30 Minuten Pause machen
- über neun Stunden, müssen Sie mindestens 45 Minuten Ruhe einlegen.

Irrtum 5

Während einer Raucherpause muss ich nicht ausstempeln

Arbeitgeber können Raucherpausen von der Arbeitszeit abziehen. Arbeitsunterbrechungen privater Natur müssen nicht bezahlt werden. Stempelt ein Arbeitnehmer nicht aus, obwohl es eine betriebsinterne Regelung so anordnet, droht bei

ANZEIGE

Qualifizierung + Einstellungszusage = JOB



Qualifizierung zum/zur:

■ Sicherheitsmitarbeiter/in

u.a. Sachkunde gem. § 34a GewO, Waffensachkunde

Beginn: 10.05.2011

■ Alltagsbegleiter/in

Qualifizierung gem. § 87b Abs. 3 SGB XI

Beginn: 06.06.2011

■ Fachkraft für Kfz-Unfallschadenreparatur

Sachkundenachweis
Klimaanlagen und Airbag-/Gurtstraffersysteme

Beginn: monatlicher Einstieg

■ City-Logistiker/in

Inkl. Führerschein Kl. BE*
Beginn: 04.07.2011

Umschulung zum/zur:

■ Fachkraft für Lagerlogistik (m/w)

■ Fahrzeuglackierer/in

■ Kfz-Mechatroniker/in

■ Servicekraft und Fachkraft für Schutz und Sicherheit (m/w)

■ Kaufmann/frau für Spedition und Logistikdienstleistungen

* Führerscheinausbildung durch Vertragsfahrschule

Beratung und Information:

Dienstags und Donnerstags zwischen 10:00 und 15:00 Uhr oder telefonisch: 040/780 814-0

TÜV NORD Technisches Schulungszentrum GmbH & Co. KG

Gründgensstraße 6

22309 Hamburg

tsn-hamburg@tuev-nord.de

www.tuevnordschulungszentrum.de

mehrmaligem Verstoß sogar eine Kündigung (AG Duisburg, Urteil vom 14.9.2009, Az. 3 Ca 1336/09).

Das ist auch verständlich, da ansonsten die Kollegen benachteiligt würden, die keine zusätzlichen Pausen, z.B. durchs Rauchen machen.

Irrtum 6

Während einer Krankschreibung darf mir nicht gekündigt werden

Nein, das ist eine Legende. Auch während einer Krankschreibung kann das Arbeitsverhältnis fristgerecht gekündigt werden. Die Krankheit befreit den Arbeitnehmer lediglich von der Pflicht zur Erbringung der Arbeitsleistung. Anders gesagt: Er darf zu Hause bleiben statt zu arbeiten. Dem steht allerdings nicht entgegen, dass der Arbeitgeber dem Mitarbeiter eine Kündigung zuschickt.

In Kleinbetrieben mit weniger als 11 Beschäftigten, kann sogar jederzeit unter Einhaltung der gesetzlichen oder vertraglich vereinbarten Kündigungsfrist das Arbeitsverhältnis ohne Angabe von Gründen beendet werden. Der Arbeitnehmer hat hier quasi keinen Kündigungsschutz.

In Betrieben ab 11 Mitarbeitern (wenn der Mitarbeiter mindestens sechs Monate dort beschäftigt war), braucht der Arbeitgeber für eine Kündigung rechtlich nachprüfbare Gründe. Hier regelt das Kündi-

Unsere Buchtipps zum Thema

Rechtsirrtümer und Mythen rund um Arbeitsvertrag und Kündigungsschutz



Basierend auf den Erfahrungen des Verfassers als im Arbeitsrecht tätiger Rechtsanwalt und als Personalleiter in Führungspositionen in der Deutschen Wirtschaft lässt sich feststellen, dass sich rund um das Arbeitsrecht bestimmte Mythen und Rechtsirrtümer in den Köpfen vieler Arbeitnehmer festgesetzt haben, die sich häufig einfach vermeiden ließen. In der nachfolgenden Zusammen-

fassung sollen diese Mythen und Rechtsirrtümer aufgeklärt und Hinweise und Lösungen zur Vermeidung gegeben werden.

Autor: Michael Stauf

Broschiert: 28 Seiten, Verlag: Grin Verlag

ISBN-10: 3640521714, ISBN-13: 978-3640521715

gungsschutzgesetz, dass die Kündigung einer sozialen Rechtfertigung bedarf, die in betriebsbedingten, verhaltensbedingten oder personenbedingten Gründen zu finden sein kann. Aber auch hier spielt es für die Wirksamkeit einer Kündigung keine Rolle, ob der Arbeitnehmer gerade krank geschrieben ist oder arbeitet.

Irrtum 7

Bei Krankheit muss ich immer ein Attest vorlegen

Auch das ist nicht immer richtig. Beschäftigte müssen zwar unverzüglich ihren krankheitsbedingten Ausfall dem Arbeitgeber mitteilen, z.B. durch einen Telefonanruf, aber einen "gelben Zettel" benötigen sie erst ab dem vierten Tag der Krankmeldung.

Eine Ausnahme gibt es aber, wenn im Arbeitsvertrag oder in einer Betriebsvereinbarung etwas anderes vereinbart wurde. Das ist allerdings ziemlich häufig der Fall.

Darum unser Tipp: Schauen Sie unbedingt in ihren Vertrag, ehe sie sich ohne Krankenschein krank melden.

Irrtum 8

Arbeitsverträge können nach Abschluss binnen zwei Wochen widerrufen werden.

Nein! Schließen Arbeitgeber und Arbeitnehmer einen Arbeitsvertrag, ist dieser gültig. Dabei spielt es keine Rolle, ob es sich um eine schriftliche oder mündliche Vereinbarung handelt. Der Arbeitgeber ist zwar verpflichtet, mündlich getroffene Vereinbarungen spätestens einen Monat nach Beginn des Arbeitsverhältnisses schriftlich zu fixieren, aber der Vertrag ist auch gültig, wenn er es nicht tut. Er muss seinen Verpflichtungen aus dem Vertrag also nachkommen. Dasselbe gilt natürlich auch für Arbeitnehmer. Es besteht aber oftmals die Möglichkeit, den Vertrag kurzfristig zu kündigen, sofern dieser z.B. eine entsprechende Probezeitklausel vorsieht.

Irrtum 9

Bei Kündigung durch den Arbeitgeber bekomme ich immer eine Abfindung

Leider nicht! Arbeitnehmer haben keinen grundsätzlichen Anspruch auf eine Abfindung. Sie erhalten eine solche Zahlung nur dann, wenn ein entsprechender

Einspruch!: Das große Buch der Rechtsirrtümer



Der Höcker im Haus erspart den Anwalt – nicht ganz, aber doch fast... Dieses Handbuch gehört in jedes Buchregal. Denn es räumt auf mit populären Mythen rund um unser Rechtssystem und erspart Ihnen teure Missverständnisse und falsche Beschuldigungen. Denn auch wenn es nach wie vor auf jeder Baustelle zu lesen ist: Eltern haften NICHT für ihre Kinder. Und man kann gekaufte Artikel auch OHNE Kassenzettel umtauschen. Solche und viele andere Irrtümer aus der Welt der Justiz behandelt Ralf Höcker in diesem Buch.

Autor: Ralf Höcker

Taschenbuch: 336 Seiten, Verlag: Ullstein Tb

ISBN-10: 3548373461 ISBN-13: 978-3548373461

Sozialplan verhandelt wurde oder der Arbeitgeber dem Arbeitnehmer bei Ausspruch der Kündigung eine Abfindung nach § 1a KSchG anbietet. Für die Höhe einer Abfindung gibt es aber auch keine festen Regeln. Sie ist ausschließlich Verhandlungssache.

Irrtum 10

Der Chef darf mich aus dem Urlaub zurückholen

Das wäre ja noch schöner. Der Chef darf weder kurzfristig den Urlaub streichen oder mich aus den Ferien zurück beordern. Laut neuester Rechtsprechung darf ein bereits genehmigter Urlaub nämlich nicht mehr gestrichen werden. Das gilt auch dann, wenn ein wichtiger betrieblicher Grund vorliegt.

Ist der Urlaub aber noch nicht genehmigt, kann der Chef aus wichtigem betrieblichen Grund, z.B. Auftragsandrang oder Kollege krank, den Urlaub streichen bzw. verschieben. Überhaupt gibt es für die Urlaubsregelungen ein paar interessante Gerichtsurteile:

- Die Urlaubsadresse muss nicht angegeben werden. Rückruf-Vereinbarungen zwischen Chef und Mitarbeiter sind unwirksam (BAG, Az: 9 AZR 405/99)
- Fristlose Kündigung droht dem, der ohne Zustimmung des Chefs Urlaub nimmt oder eigenmächtig verlängert (LAG Hamm, Az 4 Sa 707/97)
- Kollegen mit Kindern haben Urlaubsvorrang vor Alleinstehenden, Ältere Vorrang vor Jüngeren.
- Es ist unzulässig, sich Urlaubstage auszahlen zu lassen. Ausnahme: Das Arbeitsverhältnis ist beendet. Dann muss der Resturlaub ausgezahlt werden.

ANZEIGEN

Lehrgänge mit Perspektive

Staatliche Förderung!

040 636038-0

Desktop Supporter MCITP/CompTIA A+/ITIL
Start: ab 2. Mai | 27. Juni

Assistent Marketing & Vertrieb (m/w)
inkl. Abschluss „Fachberater/-in im Vertrieb (IHK)“
Start: ab 25. Mai | 20. Juni

Netzwerkadministrator/-in Microsoft/Linux

Webdesigner & Webdeveloper
Zertifizierung nach Webmasters Europe
Start: ab 13. Mai | 17. Juni

Java Entwickler mit SCJP/SWCD-Zertifizierung
Start: ab 21. Juni

GFN Trainingscenter Hamburgwww.gfn.de

Hinweis: Dieser Text stellt keine Rechtsberatung dar. Im Zweifel oder bei Fragen konsultieren Sie bitte einen Fachanwalt

JOBS-KOMPAKT
NORD

CNC-DREHER/IN

Ihr neuer Job

ist nur 1 Klick

entfernt!



www.Jobs-Kompakt.de

Diese Firmen suchen aktuell Mitarbeiter/innen über www.Jobs-Kompakt.de (Auszug)





Die Coupon-Mania

Spezielle Rabatt-Angebote, Kundenkarten oder Mailing-Aktionen gibt es auch in Deutschland. Doch in den USA hat das Geschäft mit den Einkaufsgutscheinen eine ganz andere Dimension angenommen. Es geht so weit, dass Coupon-Sammler ihre wertigen Papierstücke auf Ebay versteigern und man in nicht seltenen Fällen an der Supermarktkasse sogar Geld dafür wiederbekommt, dass man einfach nur einkaufen war

Die Geschäftsidee



Direkt aus den USA von Nora Lincke

Jede Woche flattert das Blatt in die amerikanischen Haushalte. Mit etwas Geduld und Schere bewaffnet widmet sich nicht nur die fleißige Hausfrau dieser Herausforderung. Auch so manch gestandener Mann lässt es sich im einstigen Land der unbegrenzten Möglichkeiten nicht nehmen, das Gutscheinheft etwas näher unter die Lupe zu nehmen.

Denn es lohnt sich! Man kann beim Supermarkteinkauf, in der Drogerie oder gar beim Zahnarzt

oder Friseur bares Geld sparen. 1 Dollar beim Müsli, 50 Cents bei der Tomatensoße, 2 Dollar beim Hundefutter und weitaus mehr beim Friseur-, Autowerkstatt- oder Arztbesuch! Das verleitet und man kauft gerne Dinge, die man eigentlich nicht braucht, wenn man nicht aufpasst. Genau im Sinne der amerikanischen Industrie, die den Konsumrausch der Bürger bestens auszunutzen weiß.

Alles, was man tun muss, ist die kleinen Zettelchen mit Bar-Code auszuschneiden, das Ablaufdatum zu beachten und beim Einkaufen dann zuzuschlagen. Auch online sind die Schnipsel zum Download und Ausdrucken bereit. Und wenn es noch zusätzliche Rabattaktionen der Geschäfte gibt, dann kann es sogar sein, dass man ein Produkt umsonst bekommt. Was im Originalpreis zwei Dollar war und nun zur Hälfte reduziert ist, kostet den Verbraucher am Ende nichts, wenn er einen Coupon hat, der ihm einen Dollar schenkt!

Klingt kompliziert? Ist es aber nicht. Noch interessanter wird es mit

bestimmten Prämienprogrammen der Drogerieketten wie beispielsweise bei Walgreens - ähnlich wie Rossmann. Meine ebenfalls deutsche Freundin Irene erfährt hier mehrmals im Monat ein sensationelles Einkaufserlebnis: Sie bekommt Geld geschenkt!

Da sie Teil des Prämienprogramms ist, leidenschaftlich gerne Coupons sammelt und stets die Augen und Ohren nach Sales, sprich Rabatt-Aktionen, offenhält, kann sie da manchmal richtiges Glück haben. Denn wenn alle drei Faktoren zusammenkommen, kann sie an der Kasse bares Geld bekommen und ihren Einkaufskorb dennoch voller Zahnbürsten oder Bodylotion haben.

Doch damit nicht genug. Irene holt das Maximum aus der Coupon-Mania raus: Hat sie Coupons für Produkte, die sie oder ihre Familie nicht benötigen, dann stellt sie diese bei Ebay zum Verkauf. Und die Menschen kaufen!

Denn der Amerikaner an sich bezahlt lieber einen kleinen Obolus und lässt sich gezielt die Gutscheine

ins Haus schicken, die er wirklich braucht, anstatt allwöchentlich das Heftchen zu studieren und sich die Finger wund zu schnippeln.

Doch Irene macht das nichts. Meine patente deutsche Freundin verdient mit dem Ausschneiden Geld - nicht viel, aber die Summe macht's. Und das Schnippeln hat sie perfektioniert. Mehrere Seiten auf einmal ergeben gleich zehn Coupons und das kann man auch abends beim Fernsehen erledigen.

Mir ist das zu nervig, ich behalte meine Coupons lieber für mich, ohne dafür einen Vertriebszweig zu eröffnen. Für die Produkte, die wir tatsächlich brauchen ist es schon eine gute Sache. Da spare ich beim Wochenendeinkauf bestimmt jede Woche meine acht bis zwölf Dollar. Ja, so manche Sitten in diesem doch so anderen Land sind schon nicht verkehrt. Und da hat sich die so deutsche Erbsenzähl-Mentalität einmal mehr bewehrt.

Ihre Nora Lincke
N.Lincke@Jobs-Kompakt.de

3. Mai 2011

Wer zahlt mein Gehalt, wenn der Betrieb insolvent ist?

In der letzten Ausgabe haben wir gezeigt, dass das Arbeitsverhältnis in der Insolvenz fortbesteht. Aber woher bekommt der Arbeitnehmer in der Insolvenz sein Geld?

Bei der Beantwortung dieser Frage sind zwei Phasen zu unterscheiden, nämlich die Zeit vor und nach Eröffnung des Insolvenzverfahrens. Hat es vorher schon Zahlungsverzögerungen oder Ausfälle gegeben, ist der Arbeitnehmer nicht besser gestellt als jeder andere Gläubiger auch. Er kann im Insolvenzverfahren seinen ausstehenden Lohn anmelden und darauf hoffen, dass am Ende des Insolvenzverfahrens noch genügend Masse vorhanden ist und er wenigstens einen Teil seines Geldes bekommt. Dies ist in den meisten Fällen unbefriedigend. Im Gegensatz dazu, ist der Arbeitnehmer in der Phase nach Eröffnung des Insolvenzverfahrens gesichert. Führt der Insolvenzverwalter das Unternehmen fort, um es später möglicherweise zu veräußern, und nimmt er dafür die Arbeitskraft der Angestellten in Anspruch, haftet er unter Umständen sogar persönlich für die Verbindlichkeiten aus den Lohnansprüchen der Mitarbeiter.

Für diese Zeit kann der Arbeitnehmer Insolvenzgeld bei der Bundesagentur für Arbeit beantragen. Das Arbeitseinkommen des Arbeitnehmers ist für die letzten

drei Monate vor Eröffnung des Insolvenzverfahrens durch Insolvenzgeld gesichert. Dabei handelt es sich um eine Ersatzleistung für den ausgefallenen Lohn. Alle Angestellten haben



Anspruch auf die Leistung, vom geringfügig Beschäftigten bis zum leitenden Angestellten. Abgesichert ist der Nettolohn in voller und unbegrenzter Höhe. Auch Sonderleistungen wie Weihnachts- oder Urlaubsgeld, vermögenswirksame Leistungen oder auch Überstunden sind abgesichert. Der Arbeitnehmer erhält dieselbe Nettoleistung, die er auch von seinem Arbeitgeber beanspruchen kann. Da die Zahlungen in Höhe des Nettoentgeltes erfolgen, sind sie steuerfrei. Ein Zahlungsurteil braucht der Arbeitnehmer auch nicht gegen seinen Arbeitgeber. Ein solches müsste erst erstritten werden, was mit Zeit und Geld verbunden ist und das Arbeitsverhältnis unnötig belasten würde.

Da die Erhaltung des Betriebes

vorrangiges Ziel des deutschen Insolvenzrechts ist, wird der Insolvenzverwalter versuchen, den Betrieb möglichst reibungslos aufrechtzuerhalten. Hierfür braucht er jedoch die Mitarbeiter und deren Know-how. Die wiederum brauchen ihr Einkommen auch in der Phase, in der das Verfahren noch nicht eröffnet wurde, schließlich laufen die monatlichen Kosten weiter. Damit die weitere Gehaltszahlung gewährleistet werden kann, gibt es hier die Möglichkeit, dass der Insolvenzverwalter das Insolvenzgeld durch eine Bank vorfinanzieren lässt. In diesem Fall sind die Gehälter und die pünktliche Zahlung auch schon in der Phase des vorläufigen Insolvenzverfahrens, also vor Eröffnung, gesichert. Er muss also nicht warten, bis der Zeitpunkt der Eröffnung, ab dem drei Monate rückwirkend gezahlt werden, feststeht. Der Arbeitnehmer hat mit alledem nichts zu tun. Die Abwicklung nimmt der Insolvenzverwalter vor. In diesem Fall muss der Arbeitnehmer noch nicht einmal einen Antrag auf Insolvenzgeld stellen.

Achtung: Trotz aller Sicherungsmöglichkeiten besteht kein lückenloser Schutz vor Zahlungsausfällen. Insolvenzgeld wird nur für die Zeit vor Eröffnung des

Verfahrens gewährt, weshalb für die Zeit danach gegen die Firma nur Masseverbindlichkeiten geltend gemacht werden können. Diese sind wiederum zur Insolvenztabelle anzumelden.

Es besteht auch die Möglichkeit, dass die Lage für den Insolvenzverwalter zunächst so aussieht, dass eine Fortführung oder zumindest eine vorübergehende Betriebsfortführung wirtschaftlich möglich ist, es dann aber doch aus unvorhersehbaren Gründen anders kommt. Wichtig ist, keine großen Gehaltsrückstände auflaufen zu lassen, denn mehr als drei Monate werden auch durch das Insolvenzgeld nicht abgedeckt und es besteht somit keine Sicherung. Bei Unsicherheiten sollte das offene Gespräch mit dem Arbeitgeber gesucht werden. Auch Betriebsräte können oft Auskunft geben, da sie meistens informiert werden.

Es steht somit fest, dass die schlimmsten Befürchtungen, die ein Arbeitnehmer hat, wenn er von der Insolvenz seines Arbeitgebers hört, nicht unbedingt wahr werden müssen. Arbeitnehmer sollten sich allerdings beraten lassen, um die Risiken zu minimieren.

**Text: Otmar Korte,
Fachanwalt für Arbeitsrecht**

Mit freundlicher Unterstützung durch



RA Otmar Korte

KORTE
FACHANWÄLTE FÜR ARBEITSRECHT

Niendorfer Str. 143 • 22848 Norderstedt • Tel.: 040 /52 88 44 44 • Fax: 040 /52 88 44 45
E-Mail: ra@korte-rechtsanwalt.de • www.korte-rechtsanwalt.de



RA Dennis Küster

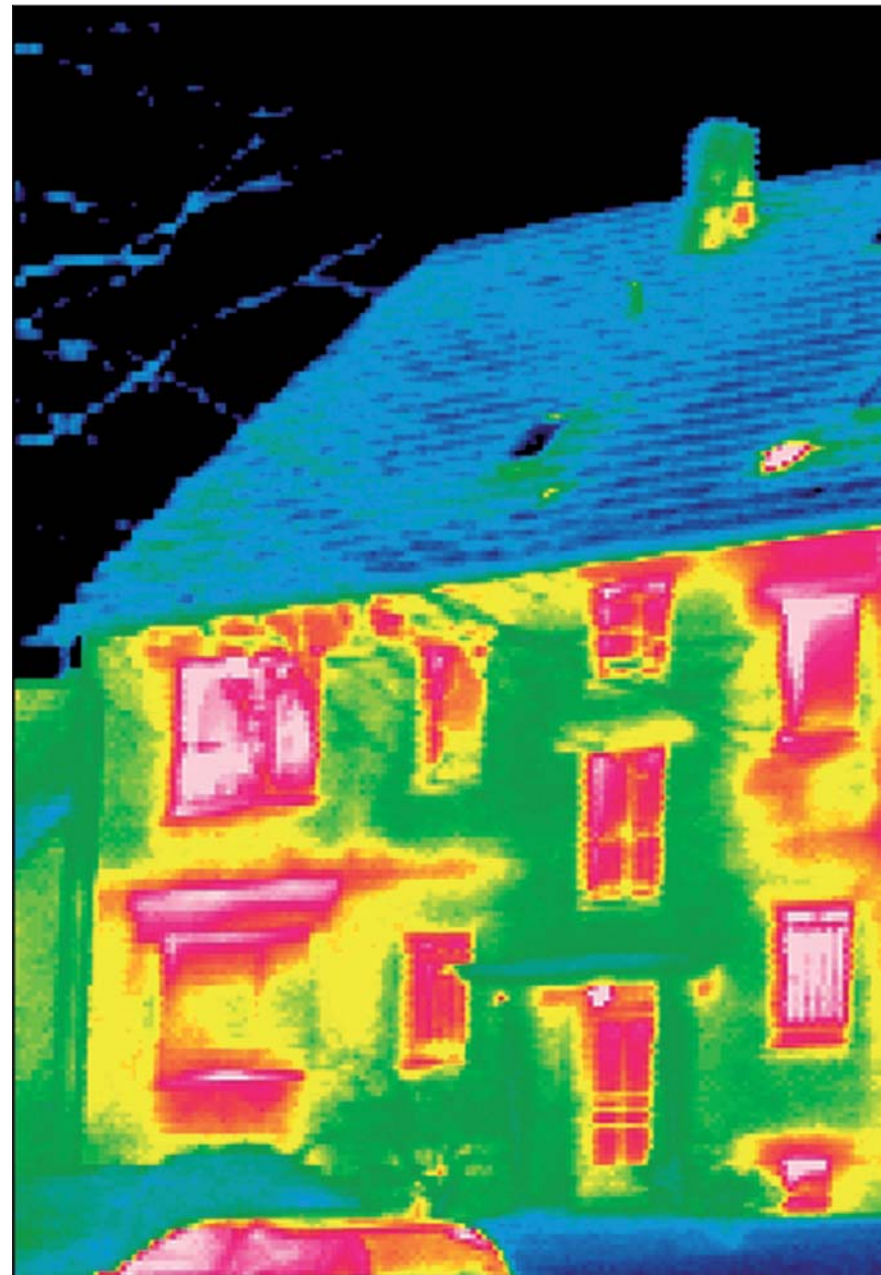
Wie werde ich Energieberater?

Die Ausgaben für Energie steigen und steigen - spätestens jetzt sollte der Punkt erreicht sein, durch eine professionelle Energieberatung Sparpotenziale aufzudecken! Sie wissen nicht wie Sie vorgehen sollen oder an wen Sie sich wenden können? Ein Energieberater kann helfen. Eine Weiterbildung zum Energieberater ist auch für Quereinsteiger möglich

Die Tätigkeit im Überblick

Energieberater informieren Privathaushalte und Wirtschaftsbetriebe in wirtschaftlicher und technischer Hinsicht über einen sparsamen und umweltschonenden Energieeinsatz, insbesondere bei Sanierungsmaß-

nahmen, Modernisierungsvorhaben sowie bei Neubau- und gewerblichen Investitionsvorhaben. Dabei prüfen sie die technischen Gegebenheiten in Bezug auf Heizungs-, Lüftungs-, Sanitär- und Klimaanlage und erstellen ein günstiges



Energiekonzept. Hauptsächlich arbeiten sie in Energieberatungsunternehmen, Ingenieur- und Architekturbüros oder in der öffentlichen Verwaltung, z.B. bei Landratsämtern. Ebenso sind sie bei Verbraucherorganisationen oder Energiever-

sorgern tätig. Darüber hinaus können sie unter anderem bei Herstellern von Solarzellen, Brauchwasseraufbereitungsanlagen oder Industrieöfen und Heizungsanlagen beschäftigt sein.

Die Ausbildung im Überblick
Energieberater ist eine berufliche

ANZEIGEN

Alles im grünen Bereich.

Auch nach IFLAS förderfähig!

Umschulung
■ Berufskraftfahrer (IHK)
 inkl. Führerschein Klasse C/CE*

Abschluss: Facharbeiterbrief als Berufskraftfahrer	Beginn: 27. Juni 2011
Info u. Beratung: Jeden Donnerstag um 14.00 Uhr	Dauer: 18 Monate inkl. Praktikum

*Alle Führerscheinbildungen werden von unserer Vertragsfahrerschule durchgeführt.

DEKRA Akademie GmbH
 Herr Uwe Hoffmann, In de Tarpen 76-80, 22848 Norderstedt
 Tel.: 040/53 43 93-65
www.dekra-akademie.de/norderstedt

Rufen Sie uns an!

Business English Workshops:
jetzt 10 % sparen!

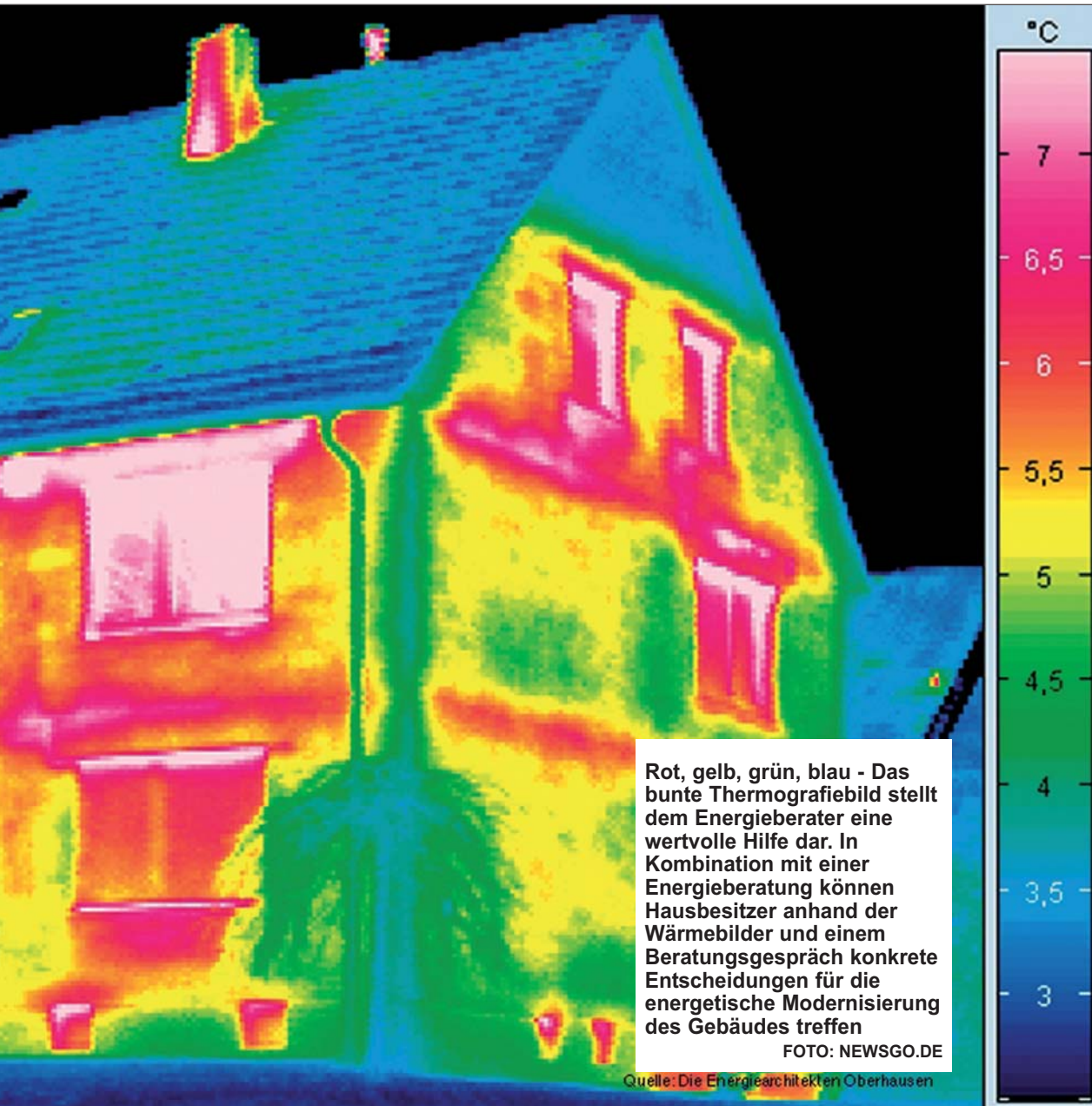
Mit den Business English Workshops in nur 2 Tagen zu besserem Geschäftsendlich.
Bis zum 31.05.2011 sogar besonders günstig:

- 10 % Rabatt: nur 269 statt 299 Euro
- Limitiert auf 500 Plätze
- Viele Themen zur Auswahl

3 x in der Metropolregion Hamburg:
Gänsemarkt **Am Hauptbahnhof**
 040 30 03 37 40 040 32 08 26 80
Norderstedt
 040 53 53 23 23

www.berlitz.de/workshops

3. Mai 2011



Weiterbildung nach der Handwerksordnung (HwO) bzw. dem Berufsbildungsgesetz (BBiG). Bildungseinrichtungen der Handwerkskammern sowie private Bildungsträger bieten Vorbereitungskurse auf die Prüfung zum Energie-

berater bzw. zur Energieberaterin an. Sie dauern in Vollzeit ca. 1 bis 7 Monate, in Teilzeit ca. 1 bis 12 Monate. Auch werden Fernlehrgänge bzw. E-Learning-Kurse angeboten, die unterschiedlich lange dauern können.

Zudem bieten einige Hochschulen Studiengänge im Bereich Energiewirtschaft/Energiemanagement bzw. innerhalb von Studiengängen zertifizierte Weiterbildungskurse (z.B. rationale Energienutzung) an.

Quelle: berufenet.arbeitsagentur.de

Aus-/Weiterbildung

ELBCAMPUS

Kompetenzzentrum der Handwerkskammer Hamburg
Zum Handwerkszentrum 1
21079 Hamburg
Tel.: 040 35905-777
weiterbildung@elbcampus.de
http://www.elbcampus.de

date up education GmbH

Beim Strohhaus 29
(Berliner Tor Center)
20097 Hamburg
Tel.: 040 809075-0
info@date-up.com
http://www.date-up.com

IBB Institut für Berufliche Bildung AG Hamburg

Wendenstr. 29
20097 Hamburg-Hammerbrook
Tel.: 040 235329-85
E-Mail: hamburg@ibb.com
http://www.ibb.com

WBS TRAINING AG

Wandalenweg 14
20097 Hamburg-Hammerbrook
Tel.: 040 229432-43
hamburg@wbstraining.de
www.wbstraining.de/weiterbildung-in/hamburg/

TÜV Süd Akademie GmbH

Training Center Hanse
Clemens-Schultz-Str. 3
20359 Hamburg-St. Pauli
Tel.: 040 300846-8715
bjoern.kossmann@tuev-sued.de
http://www.tuev-sued.de/akademie

Wirtschaftsakademie Schleswig-Holstein

Ramskamp 8, 25337 Elmshorn
Tel.: 04121 795-130
christiane.becker@wak-sh.de
http://www.wak-sh.de

ANZEIGE

REFA-Grundausbildung

Abendkurs 2 x Woche
16. Mai bis 29. August 2011

Verkürzter Kurs Vollzeit 15 Tage
06. Juni bis 28. Juni 2011

Anmeldung
REFA Nordwest e.V.
Tel.: 040/243723
info@refa-hamburg.de

Weiterbildung für den Erfolg von morgen!

DEKRA Alles im grünen Bereich.

Umschulung
Fachlagerist (IHK)

Auch nach IFLAS förderfähig!

Abschluss:
Facharbeiterbrief

Info u. Beratung:
Nach telefon. Absprache

Beginn:
27. Juni 2011

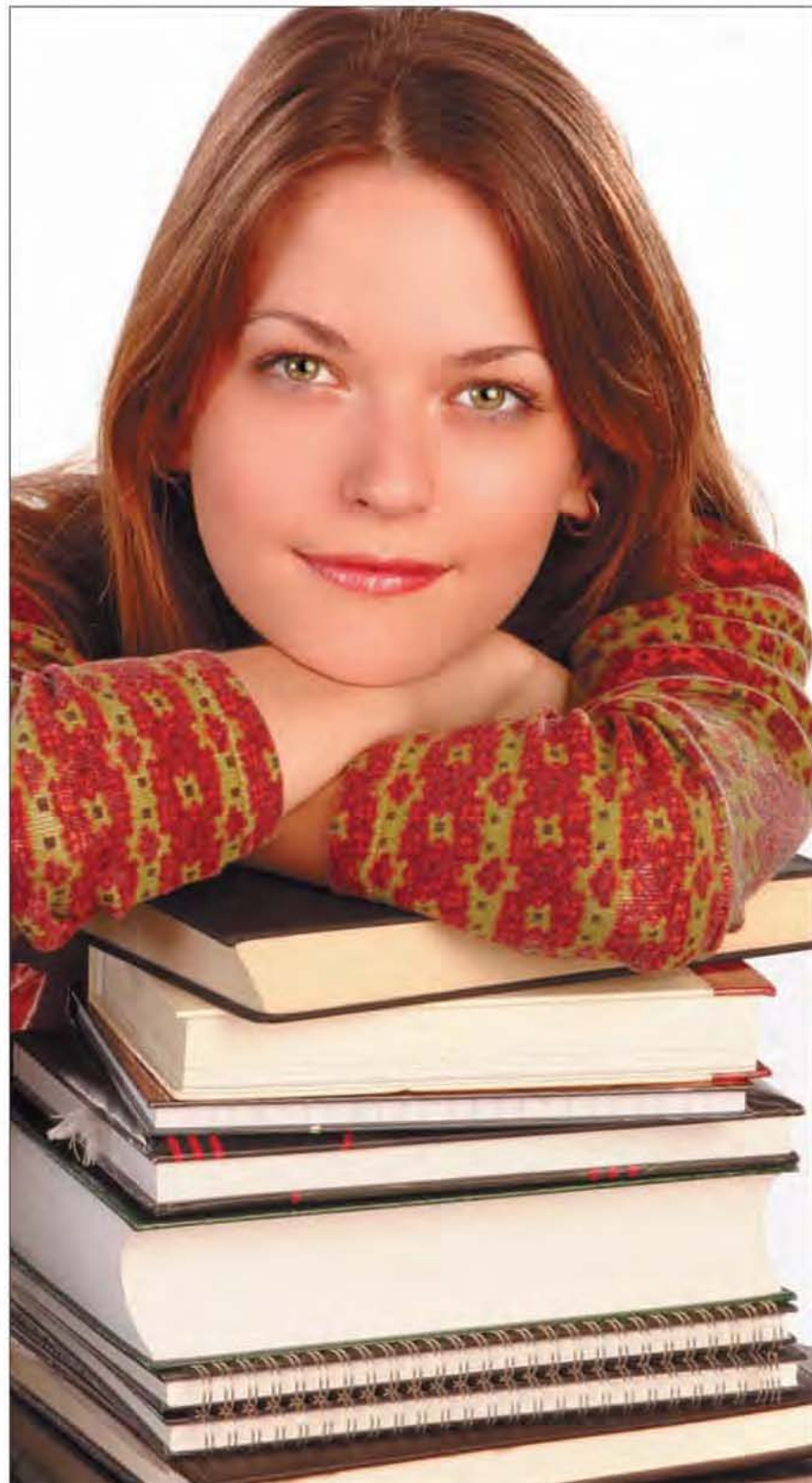
Dauer:
19 Monate inkl. 10-monatigem Praktikum

DEKRA Akademie GmbH
Frau Galina Koblica
Tel.: 040/32 87 29-0
www.dekra-akademie.de/hamburg

Rufen Sie uns an!

Das Duale Studium

Ein theoretisches Studium mit einer praktischen Ausbildung zu kombinieren - eigentlich eine ideale Ergänzung. Doch immer mehr Personaler vertreten die Meinung, dass ein Duales Studium nichts Halbes und nichts Ganzes ist



ANZEIGE

**Steuer-
und Wirtschaftsfachschule**
Seit 35 Jahren



Machen Sie sich fit für die Zukunft!

Umschulung zum/zur

■ Steuerfachangestellten

Zeitraum: 06.06.2011 bis 05.06.2013

Modulare Weiterbildung zum/zur

■ Bilanzbuchhalter/-in IHK

Zeitraum: 10.10.2011 bis 27.09.2012

Modulare Weiterbildung im buchhalterischen Bereich

■ „Fachkraft für Rechnungswesen“

Zeitraum: 16.05.2011 bis 08.02.2012

■ Grundkurs Buchführung / Aufbaukurs Deutsch mit fachbezogenem Sprachtraining (Teilzeit)

Zeitraum: 23.05.2011 bis 13.12.2011

■ Grundkurs EDV / Aufbaukurs Deutsch mit fachbezogenem Sprachtraining (Teilzeit)

Zeitraum: 23.05.2011 bis 13.12.2011

GFS Steuer- und Wirtschaftsfachschule
Moorweidenstr. 10, 20148 Hamburg
Infotelefon: 0800 2363 490 Mail: info@gfs-wifa.de
www.gfs-in-hamburg.de www.gfs-wifa.de

■ Zertifiziert nach DIN EN ISO 9001:2008 und AZWV

Die Entscheidung ist gerade für junge Menschen nach dem Schulabschluss nicht leicht: lieber ein Studium beginnen oder doch erst eine Berufsausbildung machen? Der Studiumsabschluss beschert wahrscheinlich bessere Berufs- und Verdienstmöglichkeiten, hat man ihn erst einmal in der Tasche. Doch für die Ausbildung sprechen die Praxisnähe und der Aspekt, dass man während dessen bezahlt wird. Das duale System versucht die Vorteile beider Modelle zu verbinden.

Berufsakademien und Fachhochschulen haben diese Chance erkannt und eine Kombination aus finanzierter Lehre mit einem Studium ge-

schaffen. An knapp 40 deutschen Hochschulen wird mittlerweile das "Duale Studium" angeboten. Und auch Unternehmen sowie kleine und mittelständische Betriebe sehen in dieser Art der Ausbildung Vorteile.

Denn in vielen Branchen werden neben fachtechnischem Know-how zunehmend besonders auch betriebswirtschaftliche Kompetenzen immer wichtiger. Mehr Betriebe denn je - vor allem jene mit handwerklicher oder technischer Ausrichtung - suchen Führungsnachwuchskräfte für die höheren Ebenen.

Die Grundidee des dualen Studiums ist es also, Studierende zweigleisig auszubilden: An einer Berufsakademie oder Hochschule

3. Mai 2011



Die Bücher mit der Werkbank oder dem Schreibtisch tauschen - Ein duales Studium bringt viel Abwechslung mit sich. Zudem bekommt man vom ersten Tag an Geld. Doch was ist ein Abschluss wert?

FOTOS: FOTOLIA.DE

wird ihnen das notwendige theoretische Wissen vermittelt und die kooperierenden Unternehmen sorgen parallel für den Praxisbezug.

Im Vergleich zu einem konventionellen Studium bekommt der praktische Anteil der Ausbildung somit einen deutlich stärkeren Fokus. Das Unternehmen schließt mit den Studierenden in der Regel einen Ausbildungsvertrag ab und übernimmt meist sowohl die Vergütung als auch die Übernahme der Studiengebühren.

Der Lehrplan ist jedoch sehr kompakt! Im wöchentlichen Rhythmus besuchen die dualen Studenten Vorlesungen und durchlaufen verschiedene Abteilungen der Koope-

rationsunternehmen. Duale Studiengänge sind unterschiedlich lang - zwischen 6 und 10 Semestern - und auch organisiert.

Üblich ist der Wechsel, von sich jeweils abwechselnden 3-monatigen Theorie- und Praxisblöcken. Es gibt aber auch Modelle, die in den ersten Semestern längere Praxisphasen und gegen Ende des Studiums längere Theoriephasen vorsehen. Theoretische und praktische Ausbildung werden auf jeden Fall parallel absolviert, nicht nacheinander.

"Man muss schon recht belastbar, diszipliniert und stressresistent sein, wenn man eine solche duale Ausbildung erfolgreich über die Bühne bringen möchte", erklärt Ralf B. aus

Wedel. Er studiert an der Hamburger Berufsakademie und lässt sich nebenher zum technischen Betriebswirt ausbilden. "Theorie und Praxis müssen beim dualen Studium in derselben Zeit absolviert werden wie dies beispielsweise an einer Fachhochschule nur für den theoretischen Teil der Fall ist. Die Semesterferien bleiben da oft auf der Strecke."

Auch kommt es nicht selten vor, dass Studenten dieses Studienmodells sehr flexibel und mobil sein müssen. Denn es ist nicht selbstverständlich, dass Ausbildungsunternehmen und Fachhochschule bzw. Berufsakademie immer in derselben Stadt ansässig sind. "Doch man kann die Fahrtkosten in seiner Steuererklärung als Werbungskosten absetzen und somit einen Teil erstattet bekommen", weiß Ralf.

Seiner Meinung nach ist das duale Ausbildungssystem vor allen für jene geeignet, die mehr Wert auf Praxis als auf Theorie und Wissenschaft legen. "Wenn man sich vorstellen kann, bei dem Kooperationsunternehmen längerfristig arbeiten zu wollen, dann ist es der ideale Weg." Denn im Laufe der dualen Ausbildung eignen sich die Studenten umfangreiches und praktisches Wissen über das Unternehmen an. Im Gegensatz zu anderen Bewerbern brauchen sie deshalb

kaum noch Einarbeitungszeit.

Doch sollte auch unbedingt berücksichtigt werden, welche Bedingungen die Firmen an den Auszubildenden bzw. Studenten stellen. Die Unternehmen investieren viel Geld in die potentielle Führungsnachwuchskraft. Da ist es sehr üblich, vertraglich genau zu regeln, für wie lange sich die Schützlinge als Angestellte dieser Firma verpflichten.

Zudem muss man bedenken, dass die Unternehmen Ausgleichszahlungen verlangen werden, sollte man die Ausbildung vorzeitig abbrechen. "Die Abhängigkeit vom Ausbildungsbetrieb ist doch groß", so Ralf B. "Man verliert schnell den Blick über den Tellerrand hinaus. Wenn man nicht aufpasst, legt man sich sehr einseitig auf die gewählte Branche und die Firma fest."

Die Nachfrage nach Studienplätzen im Dualen Studium ist gigantisch: In der Regel bekommt nur jeder 70. Bewerber überhaupt einen Studienplatz, die von den Unternehmen nur an die besten Bewerber vergeben werden. Bei der Bewerbung zählen neben sehr guten Abiturnoten auch außerschulisches Engagement und gute Teamfähigkeit. In persönlichen Gesprächen und kleinen Assessment Centern werden die Kandidaten auf Herz und Nieren geprüft.

ANZEIGE

Berufsausbildung
Berufliche Weiterbildung

HEINZE
TECHNISCHE FACHSCHULE

Geförderte Aus- und Weiterbildung

Das Karrieresprungbrett



Berufsausbildung mit staatl. anerkanntem Abschluss

Technisches Zeichnen (18 Monate - Beginn April und Oktober)

Bauzeichnen (18 Monate - Beginn April und Oktober)

Screen Design (24 Monate - Beginn August)

Berufliche Weiterbildung zum staatl. geprüften Techniker

Maschinentechnik - Schwerpunkt Luftfahrzeugtechnik (24 Monate)

Maschinentechnik - Schwerpunkt Maschinenbau (24 Monate)

Bautechnik (24 Monate)

Beginn jeweils April und Oktober

Aufbauqualifikation

Technischer Betriebswirt

(6 Monate - Beginn April und Oktober)

Pro und Contra - Weitere wichtige Informationen

Vorteile des dualen Studiums

- Der überwiegend praktische Ausbildungsanteil bereitet besser auf die spätere Berufspraxis vor. Schlüsselqualifikationen wie Teamfähigkeit, praktisches Denken, Umgang mit Kunden, Organisation von Arbeitsabläufen, konstruktive Auseinandersetzung mit Kollegen usw. werden bereits im Studium vermittelt.
- Kurze Studiendauer von 3 - 4 Jahren: Die Kombination von praktischer Berufsausbildung und Studium bringt einen zeitlichen Gewinn gegenüber der Variante, das Studium an eine Berufsausbildung anzuschließen, mit sich.
- Bezahlung der Ausbildungsvergütung und betriebliche Übernahme der Studiengebühren sorgen für mehr finanzielle Unabhängigkeit der Studenten.
- Übernahmemöglichkeiten, Verdienstaussichten und Aufstiegsmöglichkeiten nach Abschluss des Studiums sind in der Regel recht gut.
- Die Gruppe der Studierenden ist an den Berufsakademien meist klein, die Ausstattung modern. Das Interesse der Betriebe ist groß, dass ihre Schützlinge eine gute Ausbildung erhalten.

Nachteile des dualen Studiums

- Der Fokus auf den Praxisanteil reduziert die Möglichkeit der wissenschaftlichen Vertiefung.

- Das Ausbildungskonzept ist sehr arbeits- und zeitintensiv, für Freizeit bleibt nicht viel Zeit übrig.
- Je mehr Geld ein Unternehmen in die Finanzierung der Ausbildung steckt, desto stärker machen sich die Studenten bzw. Auszubildenden von der Firma abhängig. Es bestehen hohe Erwartungen an gute Leistungen sowie an die Bereitschaft, künftig weiterhin für das Unternehmen tätig zu sein.
- Wer sich für ein duales Studium entscheidet, hat wesentlich weniger Spielraum, seine beruflichen Interessen während der Ausbildung noch einmal zu überdenken. Man legt sich automatisch auf das Ausbildungsunternehmen als zukünftigen Arbeitgeber fest.
- Die Zahl der freien Ausbildungs- und Studienplätze ist gering. Diese werden zudem nur in sehr bestimmten Fachrichtungen angeboten. Konkurrenz ist reichlich vorhanden und das Bewerbungsverfahren um einen Ausbildungsplatz entsprechend hart.
- Eine Promotion nach Studienabschluss ist sehr schwierig.
- Selten Anspruch auf BAföG.
- Ein Abbruch des Studiums ist mit Zahlungen an das Unternehmen verbunden.

Finanzielle Rahmenbedingungen

- Die Firma, bei dem 'Dualis' beschäftigt

sind, zahlt eine monatliche Vergütung. Variieren kann die Höhe des Einkommens von der tarifvertraglichen Festlegung für den jeweiligen Ausbildungsberuf bis hin zu individuellen Vereinbarungen zwischen Betrieb und Auszubildendem. Tendenziell verdient man eher mehr als ein 'normaler' Auszubildender. In der Regel wird die Vergütung während des gesamten Studiums gezahlt, also auch während der theoretischen Ausbildung an der Hochschule oder Berufsakademie.

Die Unternehmen sind meist auch darüber hinaus finanziell an den Kosten der Ausbildung beteiligt. So übernehmen sie häufig ganz oder teilweise die Studiengebühren, sofern diese von Hochschule oder Berufsakademie erhoben werden. Wenn die Studenten mit ihrem Ausbildungsbetrieb einen Ausbildungsdienstvertrag abschließen, dann sind diese Einkünfte immer Einkünfte aus nicht-selbstständiger Arbeit. Die Studierenden müssen also eine Einkommensteuererklärung abgeben. Das bringt wiederum den Vorteil, dass man von den Einkünften Werbungskosten absetzen kann.

Die meisten Studenten werden im dualen Studium hohe Dienstreisekosten haben, weil sich die Bildungseinrichtung und das Unternehmen nicht am gleichen Ort befinden.

Anspruch auf BAföG?

An den meisten Berufsakademien kann das Studium mit BAföG gefördert werden, jedoch wird es in der Regel sehr gering ausfallen, da es mit der Ausbildungsvergütung verrechnet wird. Eine Ausnahme gilt für die Berufsakademien in Hessen, Niedersachsen und Hamburg sowie deren Außenstellen in anderen Bundesländern; Hier ist die Förderung grundsätzlich nicht möglich.

Was ist eine Berufsakademie (BA) bzw. eine Duale Hochschule?

Die Berufsakademien (BA) bieten ausschließlich kooperative Studiengänge an. Auszubildende bzw. Studierende schließen einen Ausbildungsvertrag mit einer Firma ab und belegen parallel dazu einen meist drei- bis vierjährigen Studiengang an einer Berufsakademie, der in Theorie- und Praxisphasen gegliedert ist. Die Theoriephasen finden an den Studienakademien statt, die Praxisphasen finden in den Firmen statt. Die Diplomarbeit (bzw. Bachelorarbeit) wird in Abstimmung mit der Berufsakademie und der Firma geschrieben.

Das Studium an einer Berufsakademie setzt in der Regel das Abitur (allgemeine oder fachgebundene Hochschulreife) voraus. Eine anschließende Promotion ist nicht möglich, nur bei einem staatlich

ANZEIGE

Überbetriebliche Ausbildung zum Mediengestalter Bild & Ton

Start 01. August 2011
 Dauer 24 Monate
 Kosten 1.050 Euro pro Monat
 Abschluss IHK-Gesellenbrief
 (Übernahme der Kosten mittels Bildungsgutscheinen möglich)

Weitere Infos erhalten Sie in einem persönlichen Informationsgespräch.

Bitte vereinbaren Sie einen Termin mit uns.

040.64.666.1600



Jobs-Kompakt TV - Sven Wolter-Rousseaux - Gutenbergring 39 - 41 - 22848 Norderstedt

3. Mai 2011

zum Dualen Studium

anerkannten Bachelor-Abschluss könnte evtl. über einen anschließenden Master letztendlich doch eine Promotionsberechtigung erreicht werden.

In welchen Fachbereichen gibt es duale Studiengänge?

Derzeit werden insbesondere in folgenden Fachrichtungen duale Studiengänge angeboten

- Ingenieurwissenschaften/Techn. Fächer
- Wirtschaftswissenschaften
- Informatik/Wirtschaftsinformatik
- Pflege- und Sozialwesen

Duale Studiengänge der Berufsakademie Hamburg

Die 2005 gegründete Berufsakademie Hamburg wird privat getragen und ist staatlich anerkannt.

Die dualen Studiengänge verbinden praktisches Know-how aus einem handwerklichen bzw. gewerblich-technischen Ausbildungsberuf mit dem theoretischen Wissen eines Bachelor-Studiums.

Das neue Studienjahr beginnt schon am 1. Oktober 2011

Dauer: 4 Jahre

Duale Bachelor-Studiengänge der Berufsakademie Hamburg

- Betriebswirtschaft KMU
- Technik und Management Erneuerbarer Energien

Beispiele kooperierender Ausbildungsbetriebe der Berufsakademie HH

Zahlreiche Unternehmen aus der Metropolregion Hamburg:

- Bäckerei Weiß und Sohn GmbH
- Schanzenbäckerei GmbH
- Glas- und Gebäudereinigung Katzer GmbH
- G. Schulz Maler-Fachbetrieb
- Becker Automobile
- Die Holzwerkstatt Möbelgestaltung- und Restaurierungs GmbH
- A. Johnsen Zimmerei & Hausbau

Kontakt

www.ba-hamburg.de

Duale Studiengänge der Hamburg School of Business Administration

Die Hamburg School of Business (HSBA) Administration ist eine staatlich anerkannte, private Hochschule der freien Wirtschaft. Sie bietet anwendungsorientierte Studiengänge mit international anerkannten Abschlüssen an, die von der Foundation for International Business Administration Accreditation (FIBAA) akkreditiert werden.

Studiengänge im Bachelor-Programm

- Business Administration
- Logistics Management
- Media Management
- Shipping and Ship Finance

Studiengänge im Master-Programm

- Global Management and Governance (M.A.)
- Business Administration and Honourable Leadership (MBA)

Beispiele kooperierender Unternehmen der HSBA

- ALDI GmbH & Co. KG
- Holsten-Brauerei AG
- HSH Nordbank AG
- Jungheinrich AG
- Beiersdorf AG
- Bijou Brigitte
- Iwan Budnikowsky
- Reemtsma GmbH
- Hamburger Hochbahn AG
- Ludwig Görzt GmbH

Kontakt

www.hsba.de

Praxisbeispiel REWE: Bachelor of Arts - Fachrichtung Logistik

Der 3-jährige Studiengang erfolgt in Kooperation mit der Berufsakademie. Nach sechs Semestern werden die Teilnehmer dieses dualen Studiengangs zur REWE-Nachwuchsführungskraft in der Fachrichtung Logistik. Während der praktischen Ausbildung durchlaufen die Studenten verschiedene Bereiche der Unternehmenslager. Es erfolgt eine Einarbeitung in die Abläufe der Waren-

beschaffung und Warensteuerung. Außerdem übernimmt jeder Student die selbstständige Leitung des Wareneingangs eines Lagers.

Zu den weiteren Ausbildungsschwerpunkten gehören:

Personalwesen, Rechnungs- und Finanzwesen, Verkauf, Innendienst, Großhandel, Controlling sowie Logistik-Verwaltung

Voraussetzungen für die Teilnahme am dualen Studium in Zusammenarbeit mit REWE:

- Allgemeine Hochschulreife
- Sicheres und freundliches Auftreten
- Durchsetzungsvermögen
- Organisationstalent
- Teamfähigkeit
- Flexibilität und Belastbarkeit

Links und weitere nützliche Informationen

Online-Datenbank mit dualen Studiengängen:

www.studis-online.de

Firmendatenbank, die duale Studiengänge anbieten:

www.studi-plus.de

Webportal mit vielen nützlichen und wichtigen Informationen zum dualen Studium:

www.ausbildungplus.de

ANZEIGE

Zeitarbeit – eine Chance für Langzeitarbeitslose



Für viele Menschen ist Zeitarbeit die beste und manchmal sogar die einzige Möglichkeit, wieder in Arbeit zu kommen. Jeder kann so beweisen, was in ihm steckt. Im gegenwärtigen Aufschwung spielt Zeitarbeit eine wichtige Rolle.

Jobcenter team.arbeit.hamburg verfügt über einen spezialisierten Arbeitgeber-Service für Zeitarbeit. Arbeitgeber finden dort das passende Personal. Die Menschen in der Grundsicherung erhalten die Chance rasch Arbeit zu finden. Für beide Seiten gilt: Chance nutzen.

Weitere Informationen erhältlich beim Arbeitgeber-Service Zeitarbeit-Team Jobcenter-Standort Billstedt, näheres unter www.team-arbeit-hamburg.de

→ Arbeitgeber-Service Zeitarbeit-Team

Billstedter Hauptstr. 44 – 48 | 22111 Hamburg

Tel 040. 638 57 307/318 und 319

jobcenter-team-arbeit-hamburg.billstedt-stellen@jobcenter-ge.de

www.team-arbeit-hamburg.de

**jobcenter
team.arbeit.hamburg**

EIN MODERNER DIENSTLEISTER AM HAMBURGER ARBEITSMARKT



Hochschule für Oekonomie & Management
University of Applied Sciences

www.fom.de

Hochschulstudium neben dem Beruf

Vorlesungen im FOM Hochschulstudienzentrum Hamburg

Berufsbegleitendes Hochschulstudium zum:



Bachelor of Arts

- Business Administration
- International Management
- Steuerrecht

Bachelor of Laws

- Wirtschaftsrecht

Bachelor of Science

- Wirtschaftsinformatik

MBA

- Business Administration

Master of Arts

- Accounting & Finance
- Human Resources
- IT Management
- Logistik
- Marketing & Communications
- Marketing & Sales
- Public Management

Master of Laws

- Wirtschaftsrecht

Info-Veranstaltungen im FOM Hochschulstudienzentrum:

Bachelor-Studiengänge

- Do. 05.05.11 18:00 Uhr
- Do. 09.06.11 18:00 Uhr

Master-Studiengänge

- Di. 10.05.11 18:00 Uhr
- Di. 14.06.11 18:00 Uhr

FOM Hochschulstudienzentrum Hamburg | Rothenbaumchaussee 5 | 20148 Hamburg

Infos unter: 0800 1959595 | studienberatung@fom.de | www.fom.de

Der Lack-Doktor



ANZEIGE



© Alexander Wilms Fotolia.de

Chance für Arbeitssuchende

**Starten Sie eine
Umschulung zum Luftverkehrskaufmann m/w
Beginn: 07.07.2011 (Dauer: 24 Monate)**

Mit diesem Berufsabschluss haben Sie beste Karrierechancen
bspw. an Flughäfen, bei Fluggesellschaften,
Luftfrachtspeditionen und Reisebüros.

www.trainico.de



FRANCHISING MIT PAINT FIX PRO



Woher kommt Paint Fix Pro?

Die Firma Sandy's GmbH & Co. KG als Lizenzgeberin der Marke "Paint Fix Pro" hat ihren Sitz in Saarbrücken. Hier entstand vor über 9 Jahren das Geschäftsmodell. In der einzigen Großstadt des Saarlandes mit ca. 240.000 Einwohnern wurde das System des smart-repair oder auch spot-repair zwei Jahre lang getestet und verfeinert und schließlich zum Franchise-Modell entwickelt.

Finanzen

Einmalige Eintrittsgebühr:
16.900 Euro + MwSt.
Franchise-/Lizenzgebühr:

249,00 Euro monatlich + MwSt.
Gesamtinvestition:
16.900 - 25.000 Euro + MwSt.

Weitere Informationen

www.paintfixpro.de

Paint Fix Pro in Norddeutschland

Pinneberg bei Hamburg
Herr Arkadiusz Kosak
Hauptstraße 74, 25497 Prisdorf

Rendsburg, Kiel, Schleswig
Herr Jadranko Vuleta
Friedrichstadter Str. 32-34
24768 Rendsburg

3. Mai 2011

Mit diesem Franchise-System wird eine Zielgruppe angesprochen, die extrem groß ist. Denn fast jeder deutsche Autofahrer hat mal einen Lackschaden an seinem Fahrzeug. Hier kommt der mobile Einsatz von Paint Fix Pro ins Spiel

Ein Kratzer, Dellen und Schrammen - Lackschäden am Auto sind das täglich Brot von Paint Fix Pro. Die Geschäftsidee: der mobile "Lackdoktor". Der Unterschied zu teuren Autowerkstätten oder professionellen Lackierereien besteht darin, dass das mobile Einsatzteam in der Regel beim Kunden vor Ort ist und lediglich den schadhafte Bereich im Lack repariert.

Die sogenannten spot-repair oder smart-repair Reparaturen können aufgrund der Begrenzung der zu bearbeitenden Fläche und der Tatsache, dass keinerlei Teile ab- und angebaut werden müssen, viel schneller und günstiger durchgeführt werden als dies in der traditionellen Lackiererei der Fall wäre. Die Ersparnis für die Kunden beträgt hierbei bis zu 70 Prozent.

Auch im Sortiment der Reparaturarbeiten der Lackdoktoren sind Löcher oder Risse in Lederpolstern, Beschädigungen in Türverkleidungen und Armaturenbrettern

sowie Steinschlagschäden in Windschutzscheiben. Das Geheimnis des innovativen Konzepts ist ein spezielles Airbrushverfahren. Vorkenntnisse sind für die Anwendung nicht erforderlich.

Hauptkundenkreis sind beispielsweise Autohändler, Fuhrparkbetreiber und Autovermietungen, aber auch jeder private Autobesitzer. Der Franchisenehmer vor Ort entscheidet, welche Kunden er bevorzugt. "Wir empfehlen, eine kleine Werkstatt einzurichten, da die Franchisepartner hier auch die Möglichkeit haben, Privatkunden bedienen zu können", erläutert der Geschäftsführer Andreas Brückner.

Das System zur mobilen Sofortreparatur von Autolackschäden und mehr ist Teil eines klassischen Franchise- Modells. 16.900 Euro müssen einmalig gezahlt werden, 249 Euro jeden Monat. Als Gegenleistung bekommt der Franchisepartner eine ansehnliche Palette an Leistungen.

Geht ein Franchise-Nehmer einen

Vertrag mit Paint Fix Pro ein, so erhält er eine gemeinsame Standort- such- und Prüfung, Gründungs- coaching, Fördermittelsuche und Beantragung. Für den Start gibt es eine komplette Grundausstattung, mit der er sofort Lackreparaturen durchführen kann. Auch wird der Franchisepartner in einer intensiven Einzelschulung, die je nach Bedarf bis zu drei Wochen dauern kann, mit dem nötigen Wissen ausgestattet.

Im Lizenzvertrag inbegriffen ist zudem ein spezielles Google-Suchmaschinenmarketing. "Einige unserer Partner machen 70 Prozent ihres Geschäftes über ihre Webseite, obwohl die Kosten dafür nur 50,- Euro im Monat betragen", weiß Andreas Brückner. Außerdem gibt es eine Hotline, die bei technischen oder organisatorischen Problemen erreichbar ist.

"Neben einem erprobten Konzept bieten wir unseren Partnern in Zusammenarbeit mit der Unternehmensberatung Advice Management auch Unterstützung rund um

Existenzgründungen an", so Andreas Brückner. Auf Wunsch gehört dazu die Erstellung des Businessplans, Begleitung bei Bankgesprächen und Coaching vor Ort bei Themen wie Erstkundenakquise, Erstellung Marketingplan, Promotion, etc.

Potentielle Franchisepartner, die mit dem Sofortreparatur-Konzept erfolgreich sein wollen, sollten nach Aussage des Geschäftsführers handwerkliches Geschick, Motivation, Ehrgeiz und den Willen zum Erfolg mitbringen. Hilfreich kann auch Erfahrung im Bereich Vertrieb sein. "Sie müssen kein gelernter Lackierer sein oder aus der Autobranche kommen", bestätigt er.

Derzeit sind noch Franchise-Gebiete zu vergeben. "Auch suchen wir Master-Lizenznehmer, die unser System im europäischen Ausland vertreiben", so Brückner. Er macht Interessierten Mut: "Manche unserer Partner erreichen Umsätze jenseits von 120.000 Euro im Jahr." Der nötige Unternehmergeist darf da aber ganz bestimmt nicht fehlen.

Paint Fix Pro Team um Jens Borchardt in seiner Werkstatt in Waren an der Müritz

Unternehmen erfolgreich am Markt. Von den Unternehmern, die auf eigene Faust gegründet haben, schaffen das nur etwa 50 Prozent.

Informationen Gründungszuschuss
Wer Arbeitslosengeld 1 bezieht und sich selbstständig machen möchte, der hat Anspruch auf den Gründungszuschuss. Jedoch hat die Bundesministerin von der Leyen massive Einsparungen angekündigt. Die Neuerungen sollen ab 1. April 2012 in Kraft treten. Deshalb sollte, wer mit dem Gedanken der Existenzgründung spielt, recht bald eine Entscheidung treffen und gegebenenfalls den Gründungszuschuss beantragen.

Zu den angekündigten Änderungen gehören:

- Die Grundförderung - Arbeitslosengeld-1 + 300 Euro im Monat - soll statt neun Monate nur noch sechs Monate ausgezahlt werden.
- Die Aufbauförderung - 300 Euro im Monat nach Ablauf der Grundförderung - soll von sechs auf neun Monate verlängert werden.
- Zum Zeitpunkt der Gründung soll künftig nicht mehr ein Restanspruch auf ALG 1 von 90, sondern 180 Tagen vorausgesetzt werden.

Weitere Informationen zum Thema Gründungszuschuss:
www.gruendungszuschuss.de

Studie zum Franchising

Franchising macht den Schritt in die Selbstständigkeit für viele Gründungswillige leichter. Die Existenzgründung auf Basis eines bereits erprobten Konzeptes ist mit einem deutlich geringeren Risiko verbunden, als wenn man es aus eigener Kraft versucht. In einer von der KfW Mittelstandsbank durchgeführten Studie ist belegt worden, dass Unternehmensgründungen mit Hilfe des Franchise-Systems erfolgreicher verlaufen als ohne. So sind der Untersuchung zufolge nach fünf Jahren Geschäftstätigkeit noch rund 90 Prozent der Franchise-

ANZEIGE

WBS TRAINING AG



Wissen, was Sie vorwärts bringt.

Geförderte Qualifizierung mit Bildungsgutschein. Moduleinstieg möglich.

Immobilienökonom/-in
Start: 18.05.2011

PR-Referent/-in mit Online-PR
Start: 18.05.2011 Bausteineinstieg Texten für das Internet

Projektmanager/-in Alternative u. Erneuerbare Energien
Start: 30.05.2011

BildungsCenter für CAD Anwendungen
Start: 30.05.2011

Umschulung Staatl. anerkt. Gesundheits- u. Pflegeassistent/in
Start: 14.06.2011

**Personalsachbearbeiter/-in mit DATEV, Lexware und SAP®
Fachkraft Finanzbuchhaltung mit DATEV, Lexware und SAP®**
Start: 14.06.2011

Speditionssachbearbeiter/-in
Start: 20.06.2011

SAP® Anwender und Berater/in (FI/CO, SD/MM, HCM)
Start: 23.05.2011/16.06.2011/27.06.2011



Wir beraten Sie gern.

040 229432-43 · Wandalenweg 14 · 20097 Hamburg
hamburg@wbstraining.de

www.wbstraining.de



Mit einem Jahresumsatz von rd. 1 Mrd. Euro und ca. 3.300 Mitarbeitern allein in unserer Wellpappendivision gehören wir zu den führenden Unternehmen der Verpackungsindustrie in Deutschland. Im Konzernverbund der Smurfit Kappa Group, weltweit eines der größten Unternehmen für Verpackungen aus Wellpappe und Karton, lösen wir die Verpackungsprobleme nationaler und internationaler Kunden.

Für unsere zentrale IT-Abteilung in Hamburg suchen wir zum 01.08.2011 einen

Auszubildenden (w/m) im Bereich Fachinformatik: Systemintegration

Voraussetzungen:

- Sehr guter Schulabschluss (Abitur oder Fachabitur)
- Gute Noten in Mathematik, Deutsch, Englisch und naturwissenschaftlichen Fächern bzw. Informatik
- Sehr gute PC-Kenntnisse
- Interesse an Hard- und Software
- Sicheres Auftreten und Teamfähigkeit

Es erwartet Sie eine abwechslungsreiche Ausbildung in den unterschiedlichsten Abteilungen des Unternehmens. Nehmen Sie diese Herausforderung und zugleich Chance an und schicken Sie bitte Ihre vollständigen Bewerbungsunterlagen umgehend an Frau Sabine Grodd.

Für Vorabauskünfte steht Ihnen gern Herr Nils Mergardt zur Verfügung (nils.mergardt@smurfitkappa.de).

Smurfit Kappa GmbH
Tilsiter Str. 144, Haus 2
D-22047 Hamburg
E-mail: sabine.grodd@smurfitkappa.de



Schwertransporte · Spezialtransporte · Industriemontagen
Autokrane · Schwerguteinlagerung · Gabelstaplervermietung

Wir suchen
Auszubildende zum Berufskraftfahrer (m/w)

Voraussetzungen:
mind. Hauptschulabschluss | mind. 18 Jahre alt
Technisches Verständnis | Führerschein der Klasse B von Vorteil

Wir machen das
www.seeland-hamburg.de

Gustav Seeland GmbH
Werner-Siemens-Straße 29 | D-22113 Hamburg
Telefon +49 40 713777-68 | bewerbung@seeland-hamburg.de



Hausherr Transport und Kurier GmbH & Co. KG
Für Sie immer auf Achse

Wir suchen per sofort
Kraftfahrer/innen (CE)

Bewerbung auf dem Postwege oder per eMail an

Hausherr Transport und Kurier GmbH & Co. KG
Daniela Grebien
Großmoorkehre 6
21079 Hamburg
d.grebien@hausherr.biz

Zur Verstärkung unseres Teams für Auslieferungsfahrten im Stückgutbereich für den Nahverkehr.
Mehr unter www.hausherr.biz

Sie bieten: Führerscheinklasse CE, sehr gute Deutschkenntnisse in Wort und Schrift
Wir bieten: ein angenehmes Betriebsklima, gutes Teamwork, übertarifliche Bezahlung, eine unbefristete Vollzeitstätigkeit

Stand 30.04.2011 - Wir übernehmen für Verfügbarkeit und Richtigkeit keine Gewähr

Job-Bezeichnung	Beschreibung	Anforderungen	Kontakt
Medizinische/r Fachangestellte/r	Ausbildungsplatz	solide Mittlere Reife	Dr. med. Eberhard Barth Priv. Doz. Dr. med. Uwe Desaga Ärzte für Innere Medizin / Frau Fels Mittelweg 123 20148 Hamburg
Veranstaltungskaufmann/-frau	Ausbildungsplatz	Teamfähigkeit, / Flexibilität / selbständiges Arbeiten / ausgeprägte kommunikative Fähigkeiten, /Organisationsgeschick mind. erfolgreicher Realschulabschluss mit sehr gutem Ergebnis	Elb-Stand Messebau GmbH Frau Buckenberger Hermann-Blohm-Str. 3 20457 Hamburg info@elbstand.de
Rechtsanwaltsfachangestellte/r	Ausbildungsplatz	Mittlere Reife oder Abitur / gute Englischkenntnisse	Dr. Dickstein & Partner Rechtsanwälte und Fachanwälte / Herr Dr. Peter S. Dickstein Rechtsanwalt Neuer Wall 61 20354 Hamburg info@legalteam.de
Marktmanager/-in	Ausbildungsplatz / im gesamten Bereich des Einzelhandels	Gute Allgemeine bzw. Fachhochschulreife Freude am Umgang mit Menschen und Lebensmitteln	REWE Markt GmbH Personalentwicklung Natascha Hackmann 040 52204-211
Maschinen- und Anlagenführer/in	Ausbildungsplatz Maschinen- und Anlagenführer/innen richten Fertigungsmaschinen und -anlagen ein, Inbetriebnahme und Bedienung	Hauptschulabschluss Deutschnote: 3 Mathematiknote: 2 Englischnote: 3	Euro Basmati GmbH Herr Behescht Klütjenfelder Str. 8 20457 Hamburg 040- 24835545

3. Mai 2011

HR | active team®
Ihre dynamische und kompetente Personalreserve

Mitarbeiter (m/w) für Kasse
für ein SB-Warenhaus in Hamburg in Teilzeit und auf Minijob-Basis

Ihr Aufgabengebiet:
• Verantwortung für Zahlungsabwicklung an Scannerkasse

Arbeitszeiten:
• Montag bis Samstag, hauptsächlich abends von 20:00 bis 24:00 Uhr

Ihr Profil:
• zuverlässig, kundenorientiert, gepflegtes Erscheinungsbild, flexibel

Neugierig? Melden Sie sich bei uns!
Kostenlose Hotline: 0800 5666 443 352
Gerne auch als Onlinebewerbung über unsere Website

HUMAN RESOURCES Active Team GmbH
Pforzheimer Str. 128 | 76275 Ettlingen | www.hr-activeveteam.com | Eine Dienstleistung der SERVICE INNOVATION GROUP®



NOWO1 - der regionale TV-Sender in Norderstedt sucht Praktikanten (m/w)

Ihre Voraussetzungen:
- Flexibilität im Denken und Handeln
- Affinität zu Bewegtbildmedien
- Gute Allgemeinbildung / mind. Realschulabschluss
- Mindestalter 20 Jahre und PKW-Führerschein

Wir bieten:
- Einführung inameratechnik
- Einführung und leichte Schnitтарbeiten am PC
- Einblick in den Prozess eines TV-Senders
- Vermittlung erster Kenntnisse redaktioneller Arbeit

Das Praktikum dauert mindestens drei Monate. Eine Bezahlung kann leider nicht erfolgen. Wir freuen uns auf Ihre Bewerbung, per E-Mail (matthiesen@nowo1.de) mit vollständigen Unterlagen, Zeitvorstellungen sowie einem Lichtbild.

NOWO1 - Hr. Matthiesen - Gutenbergring 41 - 22848 Norderstedt

Gemeinschaft rockt – Steig mit ein!



Bewirb dich jetzt für eine Ausbildung zum/zur Altenpfleger/in

Das erwartet dich

- eine anspruchsvolle und abwechslungsreiche Beschäftigung
- eine attraktive Ausbildungsvergütung
- eine berufliche Perspektive mit vielfältigen Aufstiegsmöglichkeiten
- vermögenswirksame Leistungen
- ein tolles Team

Wir suchen 50 Azubis zum Ausbildungsstart 1. August 2011

Weitere Infos unter: www.vhw-hamburg.de

Vereinigte Hamburger Wohnungsbaugenossenschaft eG
Geschäftsbereich Wohnen im Alter · Hohenfelder Allee 2 · 22087 Hamburg



Stand 30.04.2011 - Wir übernehmen für Verfügbarkeit und Richtigkeit keine Gewähr

Job-Bezeichnung	Beschreibung	Anforderungen	Kontakt
Dachdecker/in - Dach-, Wand- und Abdichtungstechnik	Ausbildungsplatz	Zuverlässigkeit und Interesse an der Ausbildung	Harald Molkenbuhr GmbH Herr Dipl. Ing. Kay Sander Winsberggring 26 22525 Hamburg 040-8 50 00 96 k.sander@molkenbuhr.de
Kaufmann/-frau - Spedition und Logistikdienstleistung	Ausbildungsplatz	Mittlere Reife mit guten Noten in den Hauptfächern und in Geografie.	Hermes Logistik GmbH & Co. KG Frau Saskia Matthiesen Essener Str. 89 22419 Hamburg Ausbildung.Hermes@hermes-europe.de
Fachmann/-frau - Systemgastronomie	Ausbildungsplatz	Realschule, Mittlere Reife oder Abitur guter Notendurchschnitt in Deutsch, Mathe und Englisch	Michael Kaup Systemgastronomie GmbH Mc Donalds Restaurant- Herr Christos Nikolau Sieker Landstr. 126 22143 Hamburg
Pharmazeutisch-kaufmännische/r Angestellte/r	Ausbildungsplatz	Mittlere Reife / Mittlerer Bildungsabschluss Deutschnote: 3 Mathematiknote: 3 Englischnote: 3	Mohnhof-Apotheke Stefanie Knälmann Herr Stocker Bergedorfer Str. 150 21029 Hamburg 040-2 78 74 75 20 stocker@knaelmann-apotheken.de
Metallbauer/in - Konstruktionstechnik	Ausbildungsplatz	Hauptschulabschluss	smb Schumann GmbH Herr Schumann Am Felde 25 25488 Holm, Kreis Pinneberg info@smb-schumann.de



Wir suchen regelmäßig im Auftrag renommierter Kunden aus der Luft- und Raumfahrt in Hamburg mehrere

- Ingenieur Luft- und Raumfahrttechnik (m/w)
- Fluggeräteelektroniker (m/w)
(Elektroniker f. Luftfahrttechnische Systeme)
- Fluggerätemechaniker (m/w)
(Fachrichtung Fertigung)
- Fluggerätemechaniker (m/w)
(Fachrichtung Triebwerktechnik)
- Fertigungsplaner A350-Montage (m/w)
- Projektplaner und Projektassistenten (m/w)

Wir freuen uns auf Ihre vollständigen, aussagefähigen Bewerbungsunterlagen. Gerne auch per Mail an:
jan.ottens@adecco.de

z. Hd. Hr. Jan Ottens
Niederlassungsleiter Aviation
Adecco Personaldienstleistungen GmbH
Rathausstraße 12, 1. OG
20095 Hamburg
Telefon: +49 (0)40 33 31 99 - 71
Telefax: +49 (0)40 33 31 99 - 97

7 Tage / 24-Std. – Hotline: 01802 / 900 900
(0,06 € pro Anruf a. d. dt. Festnetz, Mobilfunkkosten können variieren)
www.adecco.de




BOETRONIC
PERSONALMANAGEMENT GMBH

Die BOETRONIC GmbH unterstützt und stärkt Geschäftspartner bei der Sicherung der Produktivität mit Fach- und Führungskräften. Auf der Suche nach diesen Spezialisten fokussieren wir uns nicht nur auf Technik und Tools, sondern stellen den Menschen in den Mittelpunkt - seine Ziele, Wünsche und Fähigkeiten.

Zur Überlassung und Vermittlung bei unseren Kunden suchen wir laufend:

- **Gewerbliches Personal**
- **Kaufmännische Fachkräfte**
- **Facharbeiter, Techniker und Ingenieure**
- **und viele mehr...**

*Wir bieten Ihnen neue **BERUFLICHE PERSPEKTIVEN** und **ATTRAKTIVE KARRIERECHANCEN**.*

Jobs mit Zukunft gibt's bei BOETRONIC!

Weitere Informationen finden Sie im Internet unter www.boetriconic.de

BOETRONIC GmbH
Alter Fischmarkt 5, 20457 Hamburg
Tel.: +49 (0)40 / 18 98 36 420
Mail: hamburg@boetriconic.de



Wir suchen im Großraum Hamburg für unsere Kunden

- Schaltschrankbauer (m/w)
- Anlagenelektroniker (m/w)
- Lohn- / Gehaltsbuchhalter (m/w)

Wir freuen uns auf Ihre Bewerbung bis zum **10. Mai 2011** per Mail unter p.wrede@personal-richter.de oder besuchen Sie unsere Homepage www.personal-richter.de

Mit Sicherheit ein guter Job

Wir stellen ein (m/w):

- Schweißer - WIG, MAG, Elektro
- HLS- / GW-Installateure
- Kfz-Fahrzeuglackierer
- Elektroinstallateure
- Betriebsschlosser
- Maler / Lackierer

Die p.A. - GmbH Personalleasing
Brandstücken 21 · 22549 Hamburg
Tel. 040 870801 1-0 · hamburg@die-pa.de

Weitere Angebote:
faire-zeitarbeit.com



Stand 30.04.2011 - Wir übernehmen für Verfügbarkeit und Richtigkeit keine Gewähr

Job-Bezeichnung	Beschreibung	Anforderungen	Kontakt
Assistenz der Geschäftsleitung m/w	Allg. administrative und organisatorische Unterstützung der Geschäftsleitung	Bevorzugt ein Hochschul- oder Fachhochschulabschluss Bereich Betriebswirtschaft / Marketing Versierter und kreativer Umgang mit den MS-Office-Anwendungen	Bagel Brothers Hamburg GmbH Frau Christine Bühler Wexstr. 16 20355 Hamburg c.buehler@bagelbrothers.com
Friseur/in	Vollzeit	Abgeschl. Ausbildung im Friseurhandwerk Kenntnisse in allen friseurtypischen Tätigkeiten / gern auch Jungfriseur/innen und Wiedereinsteiger/innen gute Umgangsformen und ein gepflegtes Äußeres	C & M Company GmbH Frau Steingreber Feßlerstr. 5 22083 Hamburg Tel: 0176 821 140 76

3. Mai 2011

Eddy erobert endlich auch Hamburg und sucht Kolleginnen und Kollegen als

Talente im Außendienst (m/w)

Eddys Profil Eddy ist das Maskottchen eines neuen einzigartigen Education-Produkts, welches sich gezielt an Familien richtet, die ihre Kinder bei deren Ausbildung professionell unterstützen wollen.


Dein Profil

- Du liebst es zu kommunizieren, verhandelst und präsentierst gern
- Dein Wunsch ist, mit hohem Einsatz überdurchschnittlich zu verdienen
- Du hast keine Scheu vor Hamburger Familien und gewährleistest Deine Mobilität im Großraum durch eigenen PKW und Führerschein

Unser Angebot

- Unser innovatives Produktportfolio löst Kundenbegeisterung aus
- Top-Startler-Programm sichert Deine gehobenen Einkommenserwartungen
- Für besonders Ambitionierte ist der Karriereplan vorgezeichnet

Spannend? Dann Bewerbungsgespräch sichern: Kurzlebenslauf an den **Talentscout Roland Droste** unter diese-karrierechance@ist-einmalig.de oder der direkte Infokontakt unter **0800-0080666**



MEDIEN SERVICE

Heer · Luftwaffe · Marine · Zentraler Sanitätsdienst · Streitkräftebasis · Wehrverwaltung



Bundeswehr
Karriere mit Zukunft.

Die Bundeswehrreform – Ihre Chance !



Sie suchen einen modernen, anspruchsvollen Arbeitsplatz mit Verantwortung?
Sie wollen Kameradschaft und Teamwork erleben?

Werden Sie Soldat(-in) bei der Bundeswehr

Wir freuen uns auf Sie

Wehrdienstberatung Hamburg
Fon: 040 – 41 50 23 81
E-Mail: wdbera.hh@bundeswehr.org

Bewerbungen von Frauen sind erwünscht.
Sie werden bei gleicher Qualifikation bevorzugt eingestellt.

www.bundeswehr-karriere.de
Karriere-Hotline 08 00 – 98 0 08 80

Mit uns starten Sie in die Zukunft!



DACAPO
Unternehmen für Zeitarbeit GmbH

Aktuell suchen wir für unsere Kunden (m/w)

**Hausmeister • Landmaschinenschlosser
Staplerfahrer • Mechatroniker**

Wir freuen uns auf Ihre Bewerbung.

Infos: Wandsbeker Marktstraße 162 • 22041 Hamburg
Tel.: 040/682898-0 • Fax: 040/682898-15
www.dacapo-zeitarbeit.de • info@dacapo-zeitarbeit.de



Allzeit Arbeit GmbH

Wir suchen ständig engagierte und zuverlässige (m/w)

**Staplerfahrer • Kommissionierer • Packer
Produktionshilfen • Verkaufshilfen**

Die richtigen Jobs für die passenden Menschen oder die richtigen Menschen für die passenden Jobs – ganz gleich, von welcher Seite man es betrachtet: Der Erfolg liegt immer in der gegenseitigen Zufriedenheit!

Rufen Sie Frau Laura Peters an oder kommen Sie einfach vorbei.

Sierichstr. 172 • 22299 Hamburg • Tel. 040 - 41 30 37 50 • info@allzeit-arbeit.de

Stand 30.04.2011 - Wir übernehmen für Verfügbarkeit und Richtigkeit keine Gewähr

Job-Bezeichnung	Beschreibung	Anforderungen	Kontakt
Verkäufer/in im Textil Einzelhandel	Teilzeit	Erfahrung im Umgang mit Kunden, Gewandtheit im Gebrauch der deutschen Sprache, gepflegtes Äußeres, Freude am Umgang mit Kleidern und Kunden, Modebewusstsein, Kenntnisse im Rechnen, Verlässlichkeit.	La Mod Herr Henry Seeberger Frau Sibylle Seeberger Große Bleichen 36 20354 Hamburg info@lamoda-hamburg.de
Buchhalter/in	Teilzeit	Abgeschlossene Ausbildung zur/zum Buchhalter ist wünschenswert Kenntnisse in der Buchhaltung Erfahrung im Autohaus von Vorteil	August Storck & Söhne Ford-Vertragshändler Frau Storck Eidelstedter Weg 28 20255 Hamburg Tel: 040-56 30 85



Hamburgs führender Karriere-Verlag veranstaltet 2x jährlich große Job-, Aus und Weiterbildungstage im Flughafen Hamburg. Für den Ausbau des Messegeschäfts suchen wir per sofort eine/n erfahrenen

Vertriebsmitarbeiter (m/w) im Innendienst

Ihre Aufgaben: Neukunden-Akquisition | Erstellung und Umsetzung der Marketing-Strategien | Betreuung der Neukunden

Wir erwarten: Teamfähigkeit | Ein seriöses und freundliches Auftreten | Erfahrung im Kundenkontakt | Sehr gute MS-Office-Kenntnisse | Deutsch in Wort und Schrift | PKW-Führerschein

Vergütung: Die Stelle wird variabel vergütet, Zu einem Grundgehalt wird eine Erfolgsprovision gezahlt

Ihre schriftliche Bewerbung senden Sie bitte bis zum 10. Mai 2011 an:

Wolter-Rousseaux Media GmbH | Hr. Michael Weikel | Gutenbeering 39 - 41 | 22848 Norderstedt

Stand 30.04.2011 - Wir übernehmen für Verfügbarkeit und Richtigkeit keine Gewähr

Job-Bezeichnung	Beschreibung	Anforderungen	Kontakt
Zahnmedizinische Fachangestellte m/w	Vollzeit	Begeisterungsfähigkeit, Aufgeschlossenheit und Einsatzbereitschaft, guter Umgang mit Menschen gute Laune und gute Umgangsformen /Nichtraucher	Zahnärzte Sternstrasse Herr Dr. med. dent. Marcus Dahmen Sternstrasse 105 20357 Hamburg 040-52 59 58 85 info@zahnaerzte-sternstrasse.de
Sachbearbeiter im Bereich Operation m/w	Vollzeit / Gleitzeit	Erfahrung im Bereich der Abfertigung in der ein- und ausgehenden Container-Linienschiffahrt Kenntnisse im Gefahrgutbereich	CMA-CGM (Deutschland) GmbH Shipping Agency Frau Jutta Neumann Oberstr. 52 - 54 28195 Bremen bre.jneumann@cma-cgm.com
Spezialitätenkoch/-köchin	Unbefristet/ Vollzeit	Beherrschung der Ayurvedischen und Südindischen Küche sowie der indischen Sprache erforderlich Berufserfahrung erforderlich	Restaurant Ayu-Leela Sureshchandra Trivedi Frau Ruchira Mundsburger Damm 41 22087 Hamburg 040- 2 29 81 09
Sekretärin (m/w)	Nationale und internationale Korrespondenz; Kundenbetreuung; Terminkoordination	Kaufmännische Ausbildung als Europasekretär (m/w), Fremdsprachenkorrespondent (m/w) / Gute Englischkenntnisse/ Routinierter Umgang mit MS Office/ Organisationsstark/ Sicheres und serviceorientiertes Auftreten	Tina Voß GmbH Frau Daniela Klomp Tintengraben 8 - 9 30177 Hannover 05 11- 6 96 84 8- 22 daniela-klomp@tina-voss.de
Examinierte Pflegekräfte m/w	Häusliche Alten- und Krankenpflege Vollzeit	Abgeschlossene Ausbildung zum/r Altenpfleger/in oder zum/r Gesundheits- und Krankenpfleger/in oder eine vergleichbare pflegerische Ausbildung	Pflegeservice Morgenstern & Wilkens GmbH / Herr Jung St. Pauli Hafenstr. 104 20359 Hamburg 040-60 91 22 34 jobs@pplus-pflegeservice.de

3. Mai 2011

Nebenverdienst im Vertrieb



Für unsere neue Gourmet-Zeitung sowie die Gourmet-Karte suchen wir nebenberufliche

Außendienstmitarbeiter m/w
für die Metropolregion Hamburg.
Freie Zeiteinteilung möglich.

Wir erwarten ein freundliches Auftreten und den Mut, etwas Neues aufzubauen.

Kontakt: Axel Poschke, 0175.4680073
Axel.Poschke@gourmet-karte.de

Nur noch wenige Regionen in Hamburg zu vergeben

Stand 30.04.2011 - Wir übernehmen für Verfügbarkeit und Richtigkeit keine Gewähr

Job-Bezeichnung	Beschreibung	Anforderungen	Kontakt
Transporterfahrer (m/w)	Mitarbeiter für Transportfahrten in der Nacht	Be- und Entladen des Transporters körperliche Belastbarkeit erforderlich/ Vorausgesetzt Führerschein Klasse 3/B	Carmen Schmidt Frau Carmen Schmidt Zu den grünen Kämpen 2 21388 Soderstorf 041 72-96 98 00
Gymnastiklehrer/in	Fitnesstrainer in Teilzeit	Erfahrung als Trainer im Sport- und Gesundheitsbereich / Serviceorientiertheit / Kommunikationsstärke / Aufgeschlossenheit und Eigeninitiative	Mrs.Sporty Club HH-Schnelsen Frau Heike Gerblisch Frohmeistr. 11j 22457 Hamburg club76@club.mrssporty.de
Reinigungshilfe (m/w)	Büroreinigung 6 Stunden wöchentlich; freitags 12 - 18 Uhr (Wird als Minijob angemeldet. 8,50 Euro/Std.)	Erfahrung, sauberes und ordentliches Auftreten. Gute Deutschkenntnisse	Wolter-Rousseaux Media GmbH Frau Dominique Rousseaux Gutenbergring 41 22848 Norderstedt Telefon 040 64 666 1600
Kundenberater/in im Außendienst	Beratung und Verkauf von Stellenmarkt- und Imagevideos für Unternehmen in Vollzeit. Führerschein erforderlich.	Freundliches und aufgeschlossenes Auftreten. Kaufmännischer Berufsabschluss oder Studium. Erfahrung in der Film oder Videofilm-Branche. Sehr gute MS Office-Kenntnisse.	Wolter-Rousseaux Media GmbH Herr Michael Weikel Gutenbergring 41 22848 Norderstedt Telefon 040 64 666 1600
Staplerfahrer/in mit Schein	Vollzeit	Abgeschlossene Ausbildung Deutsch in Wort und Schrift	Wolter-Rousseaux Media GmbH Herr Michael Weikel Gutenbergring 41 22848 Norderstedt Telefon 040 64 666 1600

Bewirb Dich jetzt

Mit nur einer Bewerbung bis zu 30 Unternehmen erreichen! Die Job-Maschine von Jobs-Kompakt NORD macht's möglich! Einfach das Initiativ-Bewerbungsformular auf der nächsten Seite ausfüllen und an Jobs-Kompakt NORD schicken. Wir leiten es dann umgehend weiter

Wie schon mehrfach in früheren Ausgaben von Jobs-Kompakt NORD erwähnt, gibt es zahlreiche freie Stellen im Handel, in der Logistik, auf dem Bau, im Handwerk, in der Luft- und Raumfahrtindustrie, oder auch in der Altenpflege und in den Heilberufen. Ungelernte Kräfte werden genauso gesucht, wie Facharbeiter, Techniker oder Ingenieure.

Auf der anderen Seite gibt es viele Erwerbslose oder Umsteiger, die sich

gerne anderweitig orientieren möchten, aber vielfach nicht wissen, welche Unternehmen Personal suchen bzw. für welche interessanten Positionen/Anforderungen sie geeignet wären. Dabei gibt es viele Stellen, die auch für Quereinsteiger absolut interessant sind und tolle Perspektiven bieten.

Jobs-Kompakt NORD spricht täglich mit vielen Firmen und Personalchefs und weiß, welche Unternehmen vakante Positionen zu besetzen



Alternativ können Sie auch
im Web unter
www.Jobs-Kompakt.de
ein Stellenprofil anlegen und
direkt weiterleiten

Jobs-Kompakt NORD weiß, wo es freie Stellen bei reeller und fairer Bezahlung gibt. Egal ob im Handwerk, im Büro, gewerblich, kaufmännisch oder technisch - an die Job-Maschine von Jobs-Kompakt NORD sind diverse Firmen unterschiedlicher Branchen angeschlossen. Ihre Bewerbung erreicht immer die richtigen Unternehmen
FOTO: MASHE - FOTOLIA.COM

haben und welche Anforderungsprofile erwartet werden bzw. für welche Quereinsteiger sich eine Bewerbung lohnt.

Einige dieser Firmen haben sich in der Jobs-Kompakt NORD "Job-Maschine" zusammengeschlossen und erwarten Ihre Bewerbung. Aktuell sind Großunternehmen, Mittelständler, aber auch Personaldienstleister vertreten.

Das einzige, was Sie tun müssen: Füllen Sie den Initiativ-Bewer-

bungsbogen (re.S.) aus und senden sie ihn an uns (Post, Fax o. E-Mail).

Jobs-Kompakt NORD leitet Ihr Bewerbungsformular an ALLE teilnehmenden Unternehmen weiter und drückt Ihnen die Daumen, dass Sie eine Antwort bzw. eine Einladung zum Bewerbungsgespräch erhalten.

HINWEIS: Ihre Bewerbung wird nicht automatisch an die Inserenten dieser Ausgabe weitergeleitet. Bitte bewerben Sie sich dort direkt!

**Alle 2 Wochen neu / 23x pro Jahr
Oder täglich im Web: www.Jobs-Kompakt.de**



**Die nächste Ausgabe
erscheint schon am
17. Mai 2011**

Anzeigen ab 2,55 Euro/mm - Tel.: 040.64.666.1600

3. Mai 2011

Initiativbewerbung JOB-MASCHINEper Fax an **040/53 53 27 79** oder per Post an**JOBS-KOMPAKT
NORD**Jobs-Kompakt NORD
Rubrik JOB-MASCHINE
Gutenbergring 39-41

22848 Norderstedt

**Ihre Bewerbung über die
JOB-MASCHINE ist selbstverständlich
KOSTENLOS und UNVERBINDLICH.**Bitte in DRUCKBUCHSTABEN schreiben.
Bitte keine Lebensläufe oder ähnliche Dokumente anhängen.

Name _____ Vorname _____ Geburtsdatum ____/____/____

 männlich weiblich

Staatsangehörigkeit _____

Straße/Nr. _____

Tel./Mobil _____

PLZ/Ort _____

E-Mail _____

Telefonisch bin ich am besten zu erreichen (Tage/Uhrzeit) _____

 Ich suche eine **Vollzeitbeschäftigung** Ich suche eine **Teilzeitbeschäftigung** Ich könnte anfangen zum _____ 2011

Letzte/Aktuelle Tätigkeit _____

Wunsch­tätigkeit _____ Gehaltsvorstellung (Euro/monatl./brutto) _____

Bereitschaft zum **Schichtdienst/Wochenenddienst** ja neinBereitschaft zum **Ortswechsel** ja nein**Schulabschluss** kein Abschluss Hauptschule Mittlere Reife Handelsschule Höhere Handelsschule Fachabitur/Abitur**Berufsausbildung** keine abgeschlossene Ausbildung Abgeschlossene Ausbildung zum/zur _____ Fachhochschule/Studium zum/zur _____

Sonstige Qualifikationen (Aus-, Fort- und Weiterbildung) _____

Sprachen deutsch englisch französisch spanisch türkisch polnisch russisch andere _____**SAP-Kenntnisse** keine müssten aufgefrischt werden gut sehr gut**MS-Office** keine müssten aufgefrischt werden gut sehr gut Ich besitze einen **Führerschein folgender Klassen** _____ Ich besitze **keinen Führerschein** Ich besitze **einen Gabelstaplerschein****Sperrvermerk** Bitte geben Sie meine Bewerbung in KEINEM Fall an folgende Firmen weiter _____ Ja, mir ist bekannt und ich bin damit einverstanden, das Jobs-Kompakt meine Bewerbung an unterschiedliche Firmen weiterleitet.

Eine Weitergabe meiner Daten zu werblichen Zwecken untersage ich hiermit ausdrücklich.

Datum / Unterschrift _____

Mit der Maus zum Traumjob

Taglich aktualisierte
Stellenanzeigen finden
Sie naturlich auch
bei uns im Web



www.Jobs-Kompakt.de

Diese Firmen suchen aktuell Mitarbeiter/innen uber www.Jobs-Kompakt.de (Auszug)

